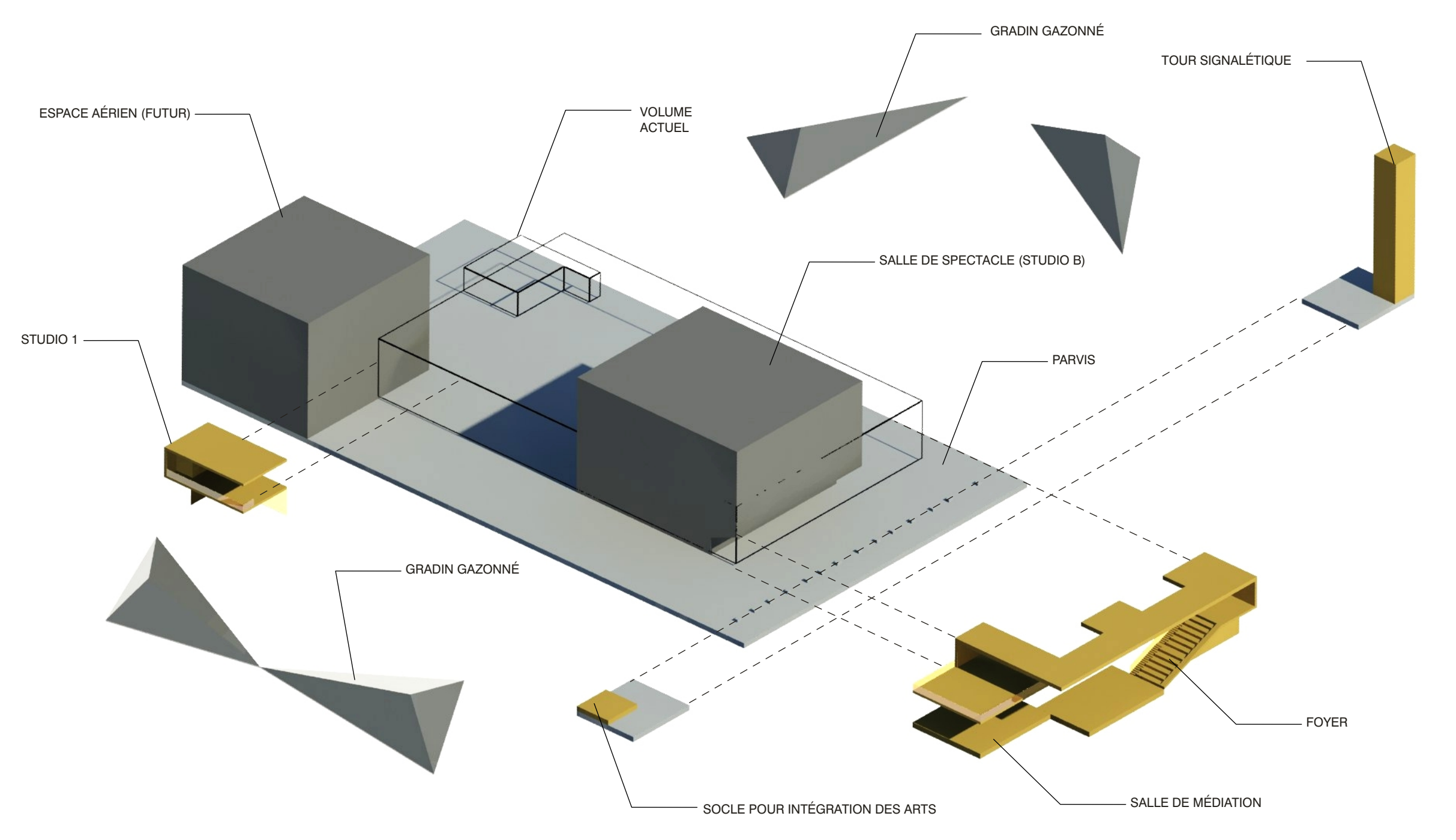
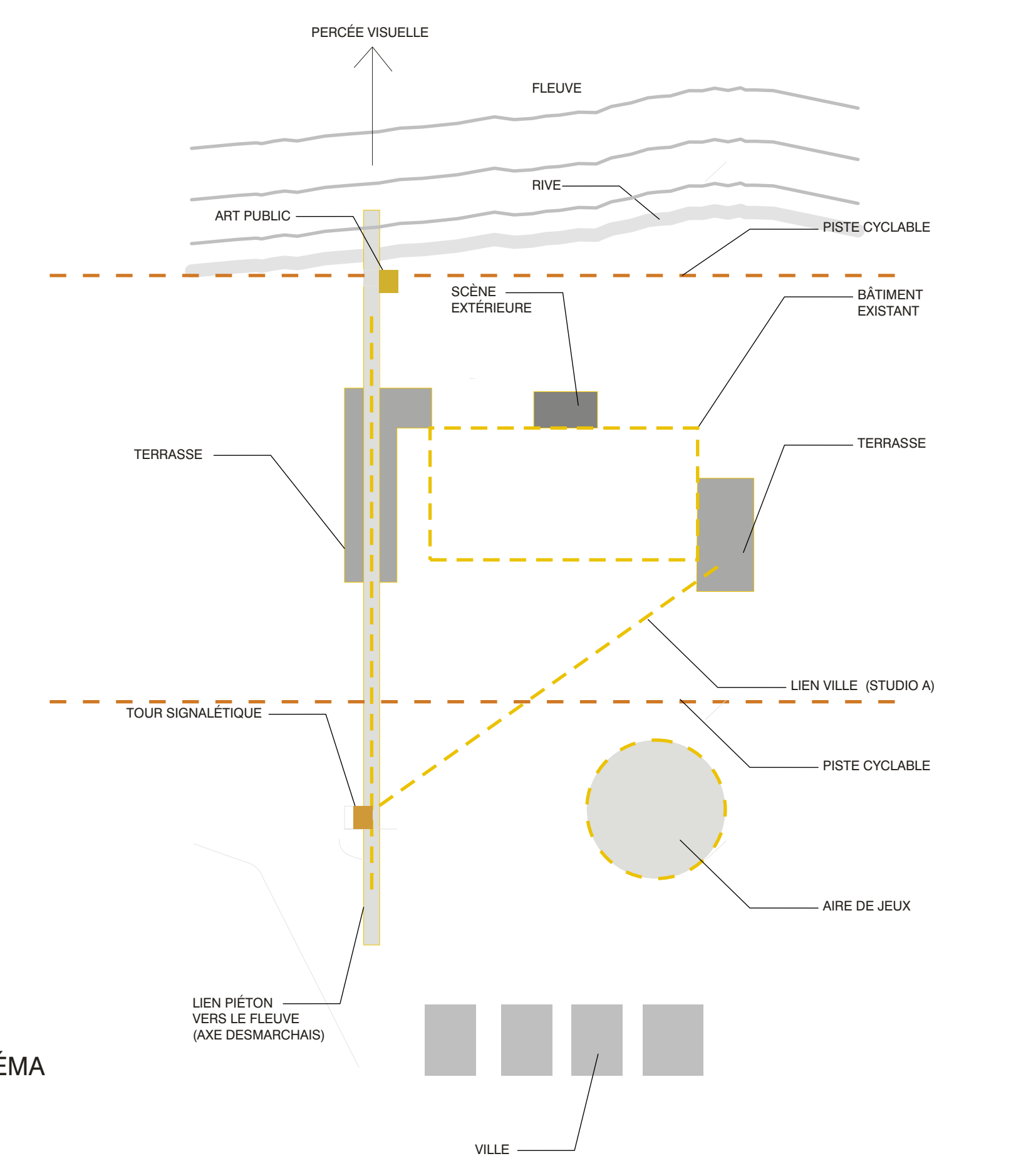


PLAN D'IMPLANTATION  
1:1000

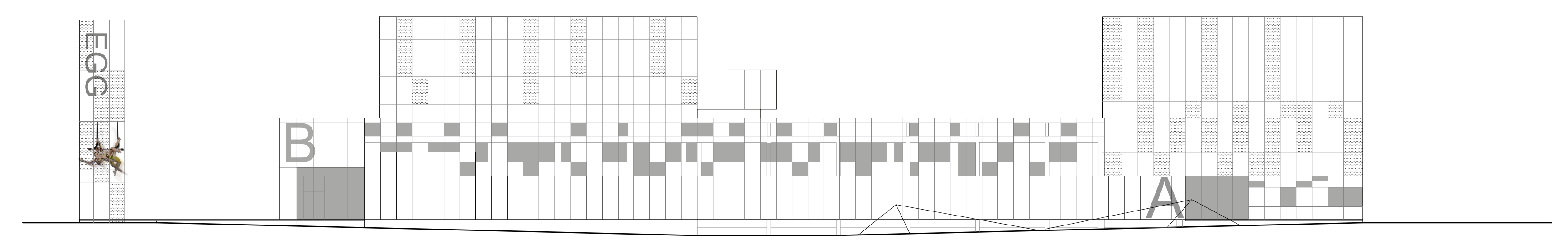


AXONOMÉTRIE



SCHEMA

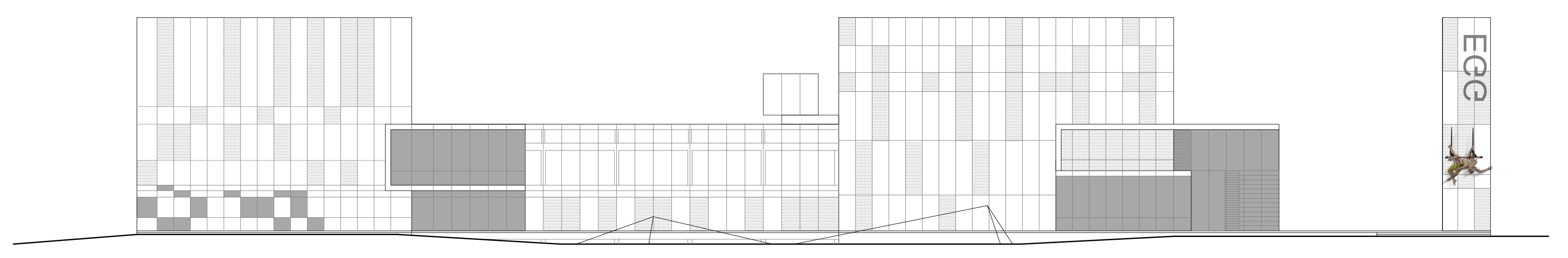
- REVÊTEMENT MÉTALLIQUE
- REVÊTEMENT MÉTALLIQUE PERFORÉ
- VERRRE CLAIR



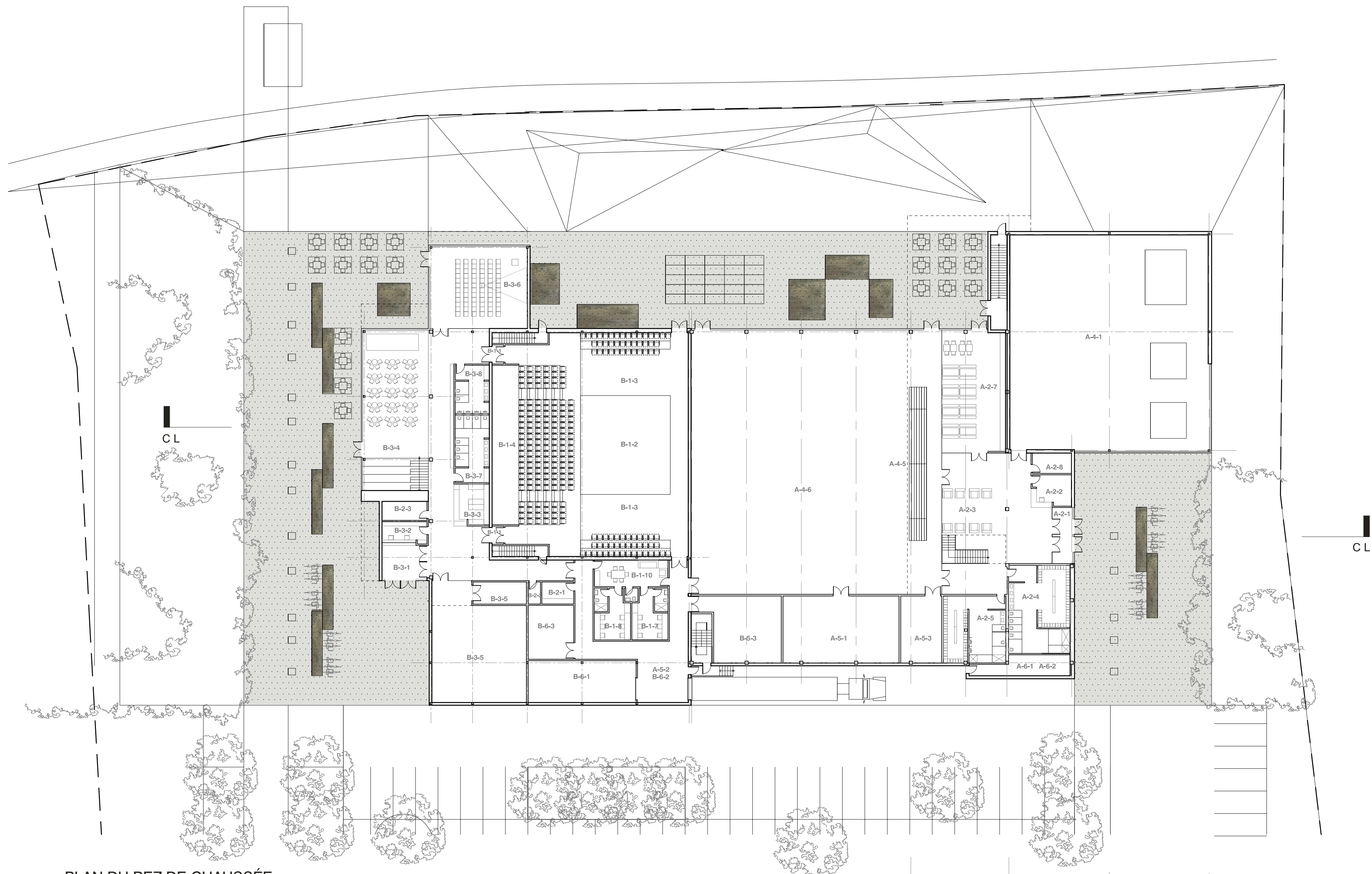
ÉLEVATION SUR BOULEVARD LASALLE  
1:300



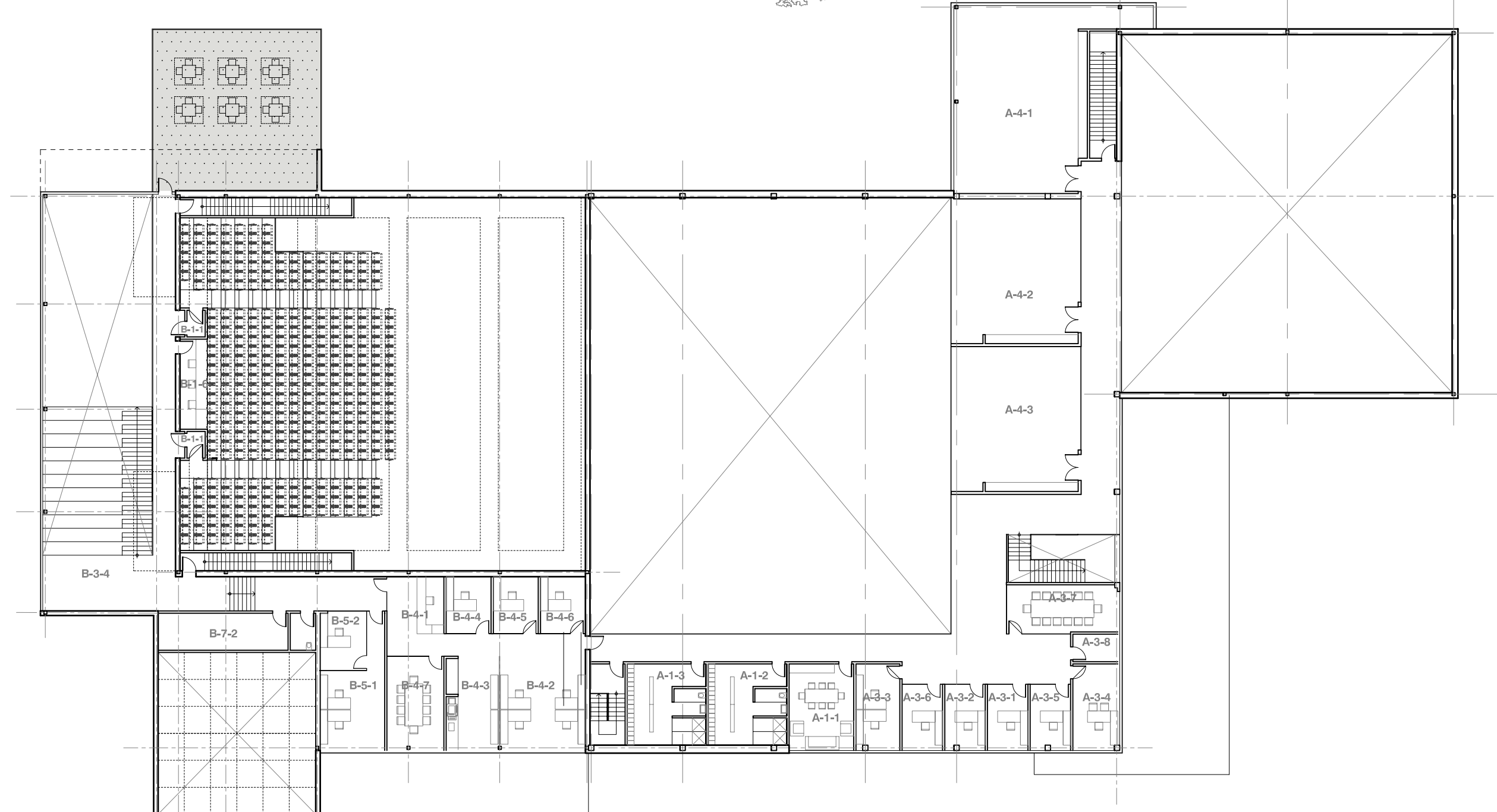
- REVÊTEMENT MÉTALLIQUE
- REVÊTEMENT MÉTALLIQUE PERFORÉ
- VERRRE CLAIR



ÉLEVATION CÔTÉ FLEUVE  
1:300



PLAN DU REZ-DE-CHAUSSÉE  
1:300



PLAN DU 1<sup>ER</sup> ÉTAGE  
1:300

- STUDIO A**
- A-1 AIRE DE SERVICES AUX TRAVAILLEURS**
    - A-1-1 Salle des employés
    - A-1-2 Vestiaires femmes
    - A-1-3 Vestiaires hommes
  - A-2 AIRE DE SERVICE / ESPACES SUPPORTS**
    - A-2-1 Vestibule
    - A-2-2 Poste de réception
    - A-2-3 Aire d'attente
    - A-2-4 Bloc sanitaire des femmes avec douche
    - A-2-5 Bloc sanitaire des hommes avec douche
    - A-2-6 Rangement
    - A-2-7 Cafétéria
    - A-2-8 Local de premiers soins
  - A-3 ESPACES ADMINISTRATIFS DE GESTION**
    - A-3-1 Bureau coord. de formation
    - A-3-2 Bureau coord. des ateliers
    - A-3-3 Bureau de la comptabilité
    - A-3-4 Bureau directrice générale
    - A-3-5 Bureau directeur artistique
    - A-3-6 Bureau audiovisuel
    - A-3-7 Salle de réunion
    - A-3-8 Salle de télécommunications / serveur

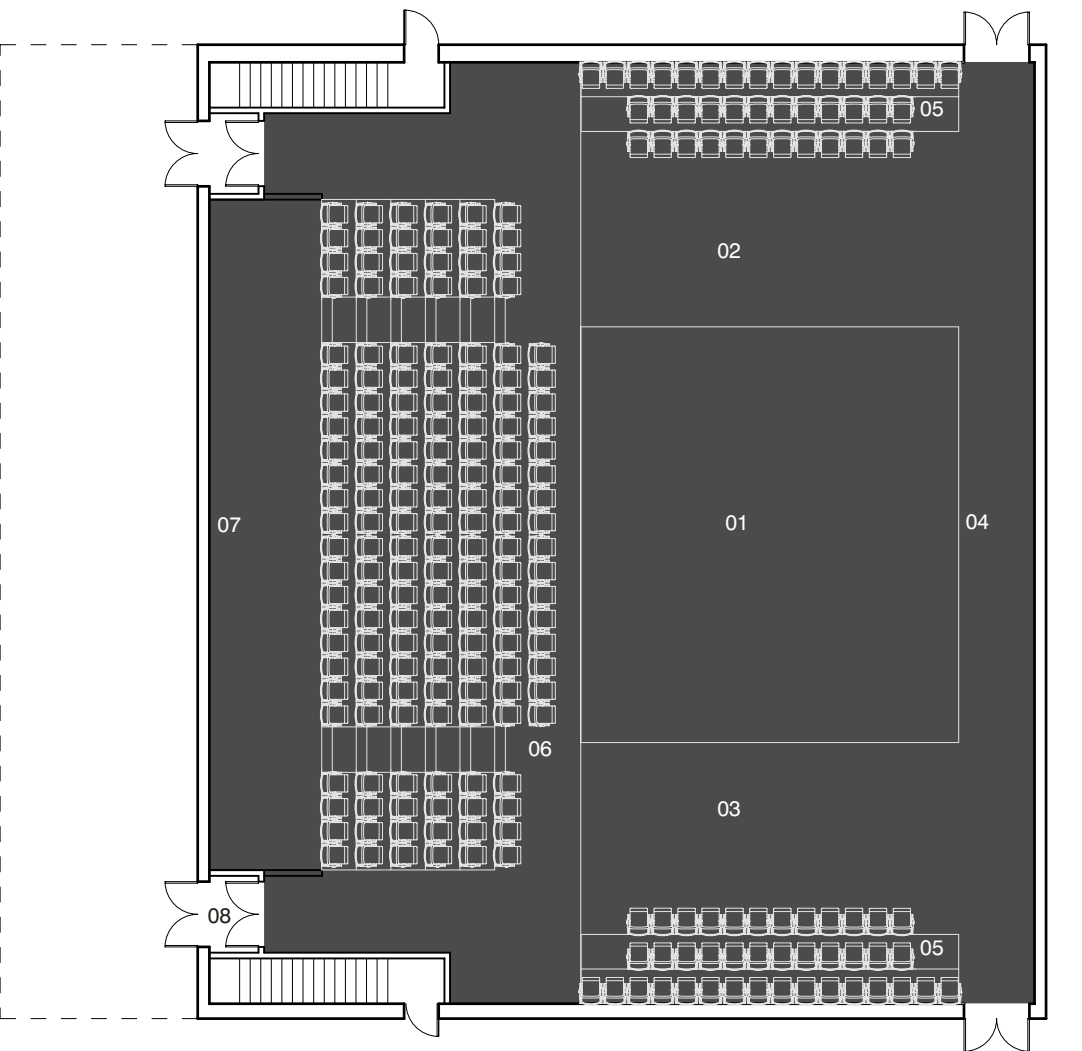
- A-4 ESPACE CIRQUE**
- A-4-1 Espace aérien
  - A-4-2 Studio permanent 1
  - A-4-3 Studio permanent 2
  - A-4-4 Studio permanent 3
  - A-4-5 Espace gradins
  - A-4-6 Espace entraînements / répétitions
- A-5 ENTREPÔT / GARAGE**
- A-5-1 Espace entreposage
  - A-5-2 Garage et débarcadère
  - A-5-3 Atelier de réparation
- A-6 INGÉNÉRIE**
- A-6-1 Mécanique
  - A-6-2 Électrique

- STUDIO B**
- B-1 SALLE DE SPECTACLE**
    - B-1-1 Sas d'entrée
    - B-1-2 Scène
    - B-1-3 Couloirs
    - B-1-4 Salle de spectacle
    - B-1-5 Gradins
    - B-1-6 Régie
    - B-1-7 Loges femmes
    - B-1-8 Loges hommes
    - B-1-9 Zone gradateurs/ salle électrique
    - B-1-10 Salon Vert
  - B-2 ACCUEIL / ESPACE PUBLIC**
    - B-2-1 Vestibule
    - B-2-2 Billetterie
    - B-2-3 Vestiaire
    - B-2-4 Foyer avec espace de service
    - B-2-5 Salle d'exposition
    - B-2-6 Salle de médiation
    - B-2-7 Bloc sanitaire - femmes
    - B-2-8 Bloc sanitaire - hommes

- B-3 ESPACES ADMINISTRATIFS DE GESTION**
- B-3-1 Bureau d'accueil
  - B-3-2 Espace air ouverte pour programmation
  - B-3-3 Papeterie
  - B-3-4 Bureau 1
  - B-3-5 Bureau 1
  - B-3-6 Bureau 1
  - B-3-7 Salle de réunion
- B-4 ESPACES ADMINISTRATIFS POUR TROUPES EN RÉSIDENCE**
- B-4-1 Bureau de l'administration
  - B-4-2 Poste de travail
  - B-4-3 Espace de rangement pour les troupes en résidence
- B-5 ENTREPÔT / GARAGE**
- B-5-1 Espace d'entreposage
- B-6 INGÉNÉRIE**
- B-6-1 Mécanique
  - B-6-2 Électrique

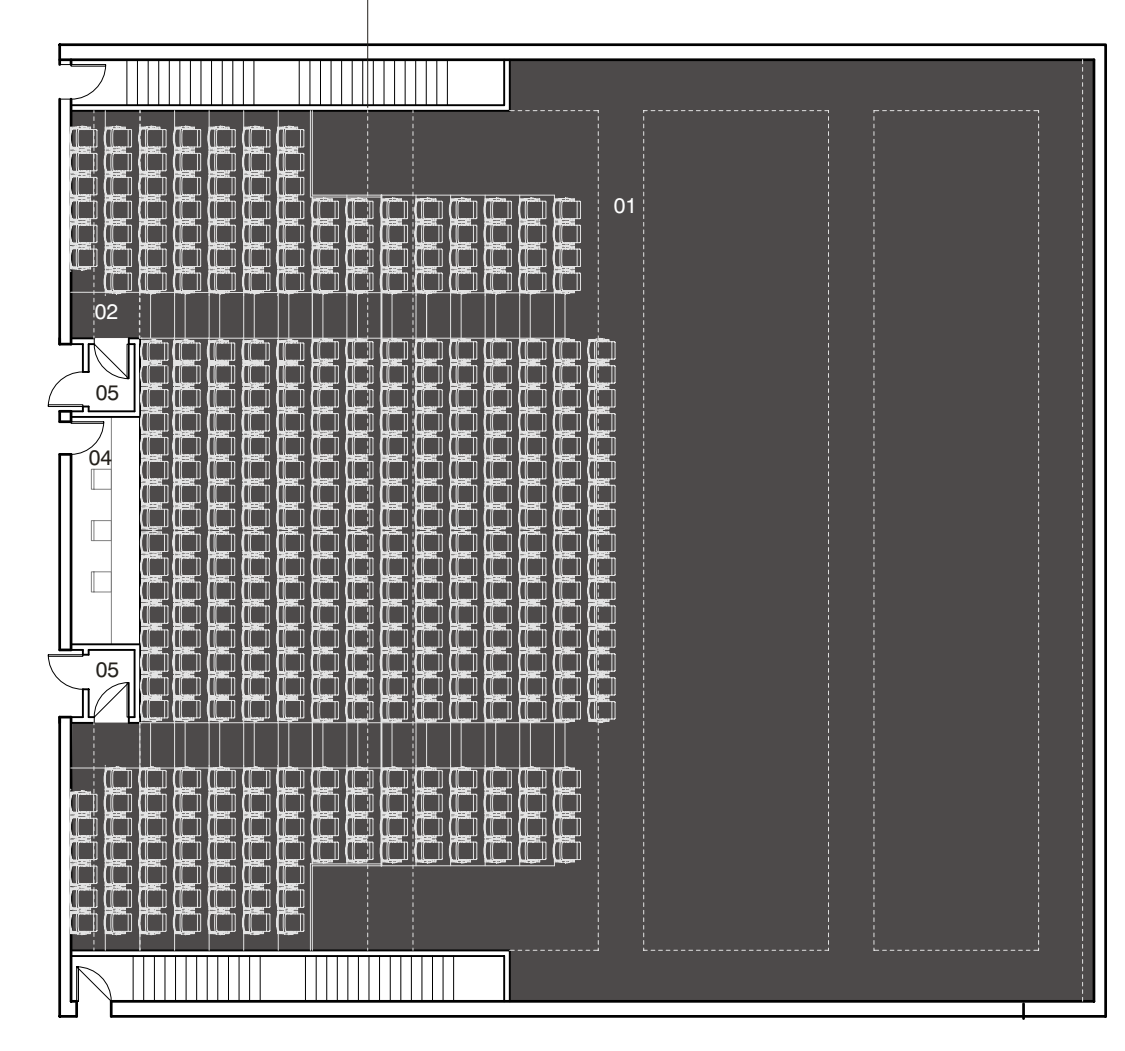


- 01-AIRE DE JEU
  - 02-COULISSE JARDIN
  - 03-COULISSE COUR
  - 04-CROSSOVER
  - 05-PRATICABLES (2X40 FAUTEUILS)
  - 06-GRADINS TELESCOPIQUES (160 FAUTEUILS)
  - 07-NICHE POUR GRADINS
  - 08-SAS D'ENTRÉE
- SIÈGES FIXES: 224  
SIÈGES RÉTRACTABLES: 180  
SIÈGES SUR PRATICABLES: 80  
CAPACITÉ TOTALE DE LA SALLE: 464 FAUTEUILS



PLAN DU PARTERRE  
1:200

- 01-PASSERELLES TECHNIQUES
- 02-BALCON (224 FAUTEUILS FIXES)
- 03-LIMITE DU BALCON
- 04-RÉGIE
- 05-SAS D'ENTRÉE



PLAN DU BALCON  
1:200