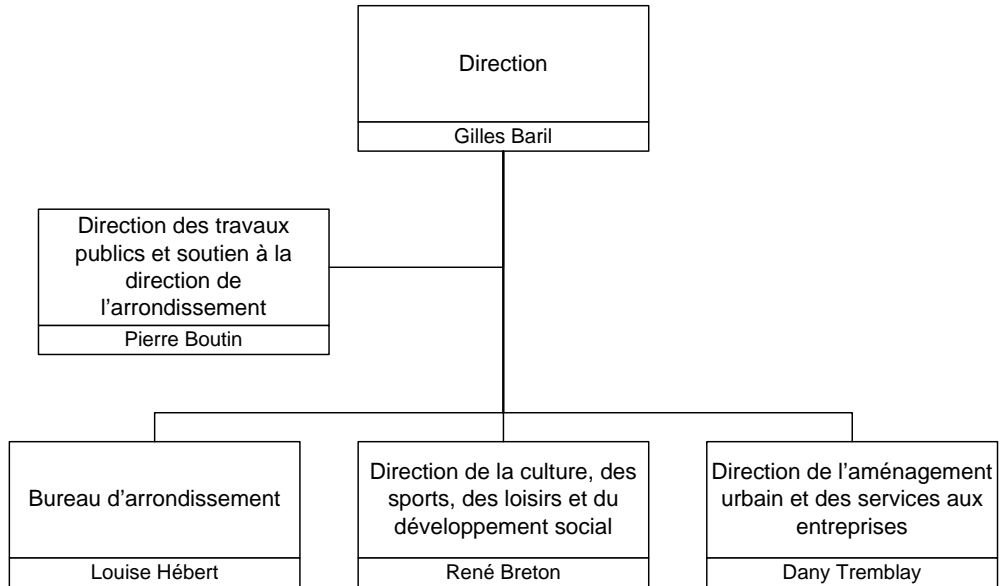


# Budget 2008

## Arrondissement de Verdun



ORGANIGRAMME



## Revenus par activités, montant d'équilibre et affectations

(en milliers de dollars)

		Comparatif 2007	Budget global 2008	Écart en %
Administration générale	Conseil municipal	0,0	0,0	-
	Application de la loi	0,0	8,9	-
	Gestion financière et administrative	0,0	0,0	-
	Greffe	5,0	5,0	-
	Gestion du personnel	0,0	0,0	-
	Autres	125,8	131,3	4,4
Sécurité publique	Sécurité civile et autres	0,0	0,0	-
Transport	Voirie municipale	118,5	152,5	28,7
	Enlèvement de la neige	0,0	0,0	-
	Éclairage des rues	0,0	0,0	-
	Circulation et stationnement	1 215,0	1 515,0	24,7
	Transport collectif et autres	28,7	28,7	-
Hygiène du milieu	Approvisionnement et traitement de l'eau potable	0,0	0,0	-
	Réseau de distribution de l'eau potable	0,0	0,0	-
	Réseaux d'égout	64,7	64,7	-
	Déchets domestiques	0,3	0,3	-
	Matières secondaires	1,0	1,0	-
	Élimination des matériaux secs	0,0	0,0	-
	Protection de l'environnement et autres	0,0	0,0	-
Santé et bien-être	Sécurité du revenu et autres	74,5	77,6	4,2
Aménagement, urbanisme et développement	Aménagement, urbanisme et zonage	181,0	275,4	52,2
	Promotion et développement économique	0,0	0,0	-
	Rénovation urbaine	0,0	0,0	-
	Autres	3,8	3,8	-
Loisirs et culture	Centres communautaires – activités récréatives	212,0	244,5	15,3
	Patinoires intérieures et extérieures	214,6	239,8	11,7
	Piscines, plages et ports de plaisance	184,3	157,5	(14,5)
	Parcs et terrains de jeu	98,8	153,5	55,4
	Parcs régionaux	0,0	0,0	-
	Expositions, foires et autres activités récréatives	134,7	134,1	(0,4)
	Centres communautaires – activités culturelles	23,4	24,8	6,0
	Bibliothèques	194,8	254,5	30,6
	Musées, centres d'exposition et autres activités culturelles	0,0	0,0	-
	Soutien matériel et technique	Gestion du parc de véhicules et ateliers	0,0	0,0
Gestion et exploitation des immeubles		0,0	0,0	-
Frais de financement		0,0	0,0	-
Autres activités financières	Remboursement de la dette à long terme	0,0	0,0	-
Montant d'équilibre <sup>1</sup>		29 322,8	30 726,4	4,8
Montant additionnel <sup>2</sup>		0,0	900,0	-
Affectations de surplus accumulé affecté <sup>3</sup>		2 186,2	425,2	(80,6)
Affectations aux activités d'investissement <sup>4</sup>		0,0	0,0	-
<b>Total</b>		<b>34 389,9</b>	<b>35 524,5</b>	<b>3,3</b>

## Revenus par principaux objets, montant d'équilibre et affectations

(en milliers de dollars)

	Comparatif 2007	Budget global 2008	Écart en %
Services rendus aux organismes municipaux	81,6	81,6	-
Autres services rendus	2 458,0	2 951,0	20,1
Autres revenus	193,8	292,1	50,7
Transferts	147,5	148,2	0,5
Montant d'équilibre <sup>1</sup>	29 322,8	30 726,4	4,8
Montant additionnel <sup>2</sup>	0,0	900,0	-
Affectations <sup>3,4</sup>	2 186,2	425,2	(80,6)
<b>Total</b>	<b>34 389,9</b>	<b>35 524,5</b>	<b>3,3</b>

<sup>1</sup> Représente la portion des crédits budgétaires de l'arrondissement qui est assumée par l'ensemble du budget de la Ville, soit la différence entre les dépenses de l'arrondissement et ses revenus autonomes incluant les affectations et tout montant additionnel compensé par une taxe locale spéciale.

<sup>2</sup> Montant versé à l'arrondissement compensé par une taxe locale spéciale.

<sup>3</sup> Correspond à la portion des dépenses financées à même les surplus et les réserves financières de l'arrondissement.

<sup>4</sup> Présentation financière en conformité avec les Principes comptables généralement reconnus (PCGR). Pour plus d'explications sur ces modifications, le lecteur peut consulter le *Cahier d'information complémentaire 2008*, disponible en version électronique à l'adresse suivante : [ville.montreal.qc.ca/finances](http://ville.montreal.qc.ca/finances).

# Budget 2008 - Arrondissement de Verdun

## Dépenses par activités

(en milliers de dollars)

		Comparatif 2007	Budget global 2008	Écart en %
Administration générale	Conseil municipal	399,8	377,8	(5,5)
	Application de la loi	0,0	0,0	-
	Gestion financière et administrative	2 402,7	2 236,7	(6,9)
	Greffe	470,3	513,7	9,2
	Gestion du personnel	741,3	766,6	3,4
	Autres	1 239,1	1 329,5	7,3
Sécurité publique	Sécurité civile et autres	817,5	738,1	(9,7)
Transport	Voirie municipale	5 184,0	5 666,1	9,3
	Enlèvement de la neige	3 058,4	3 189,2	4,3
	Éclairage des rues	1 062,7	1 134,2	6,7
	Circulation et stationnement	682,4	760,1	11,4
	Transport collectif et autres	27,8	25,3	(9,0)
Hygiène du milieu	Approvisionnement et traitement de l'eau potable	0,0	0,0	-
	Réseau de distribution de l'eau potable	732,9	654,9	(10,6)
	Réseaux d'égout	895,2	883,9	(1,3)
	Déchets domestiques	3 806,6	3 792,8	(0,4)
	Matières secondaires	560,4	882,3	57,4
	Élimination des matériaux secs	0,0	91,5	-
	Protection de l'environnement et autres	351,2	141,9	(59,6)
Santé et bien-être	Sécurité du revenu et autres	97,3	100,3	3,1
Aménagement, urbanisme et développement	Aménagement, urbanisme et zonage	749,4	823,3	9,9
	Promotion et développement économique	399,6	367,3	(8,1)
	Rénovation urbaine	520,5	797,8	53,3
	Autres	75,0	100,0	33,3
Loisirs et culture	Centres communautaires – activités récréatives	1 946,9	2 006,0	3,0
	Patinoires intérieures et extérieures	1 647,6	1 553,3	(5,7)
	Piscines, plages et ports de plaisance	918,7	935,3	1,8
	Parcs et terrains de jeu	2 425,9	2 383,2	(1,8)
	Parcs régionaux	0,0	0,0	-
	Expositions, foires et autres activités récréatives	751,4	840,1	11,8
	Centres communautaires – activités culturelles	524,7	563,2	7,3
	Bibliothèques	1 897,1	1 866,1	(1,6)
	Musées, centres d'exposition et autres activités culturelles	3,5	4,0	14,3
Soutien matériel et technique	Gestion du parc de véhicules et ateliers	0,0	0,0	-
	Gestion et exploitation des immeubles	0,0	0,0	-
Frais de financement		0,0	0,0	-
Autres activités financières	Remboursement de la dette à long terme	0,0	0,0	-
<b>Total</b>		<b>34 389,9</b>	<b>35 524,5</b>	<b>3,3</b>

## Dépenses par principaux objets et catégories d'emplois

(en milliers de dollars et en années-personnes)

	\$			Année-personne		
	Comparatif 2007	Budget global 2008	Écart en %	Comparatif 2007	Budget global 2008	Écart en %
<b>Rémunération et cotisations de l'employeur</b>						
Élus	56,9	150,3	164,1	0,0	0,0	-
Cadres et contremaîtres	3 782,5	4 010,2	6,0	39,0	37,0	(5,1)
Professionnels et cols blancs	6 697,0	6 656,2	(0,6)	129,5	123,7	(4,5)
Cols bleus	8 367,7	8 904,6	6,4	142,0	138,8	(2,3)
	18 904,1	19 721,3	4,3	310,5	299,5	(3,5)
<b>Biens, services et autres objets de dépenses</b>	15 485,8	15 803,2	2,0			
<b>Total du budget de fonctionnement</b>	<b>34 389,9</b>	<b>35 524,5</b>	<b>3,3</b>			