

Arrondissement de  
Rosemont—  
La Petite-Patrie

# Budget 2012



***Aréna Père-Marquette***



***Programme  
d'aménagement de nos***



***Pataugeoire du parc Lafond***

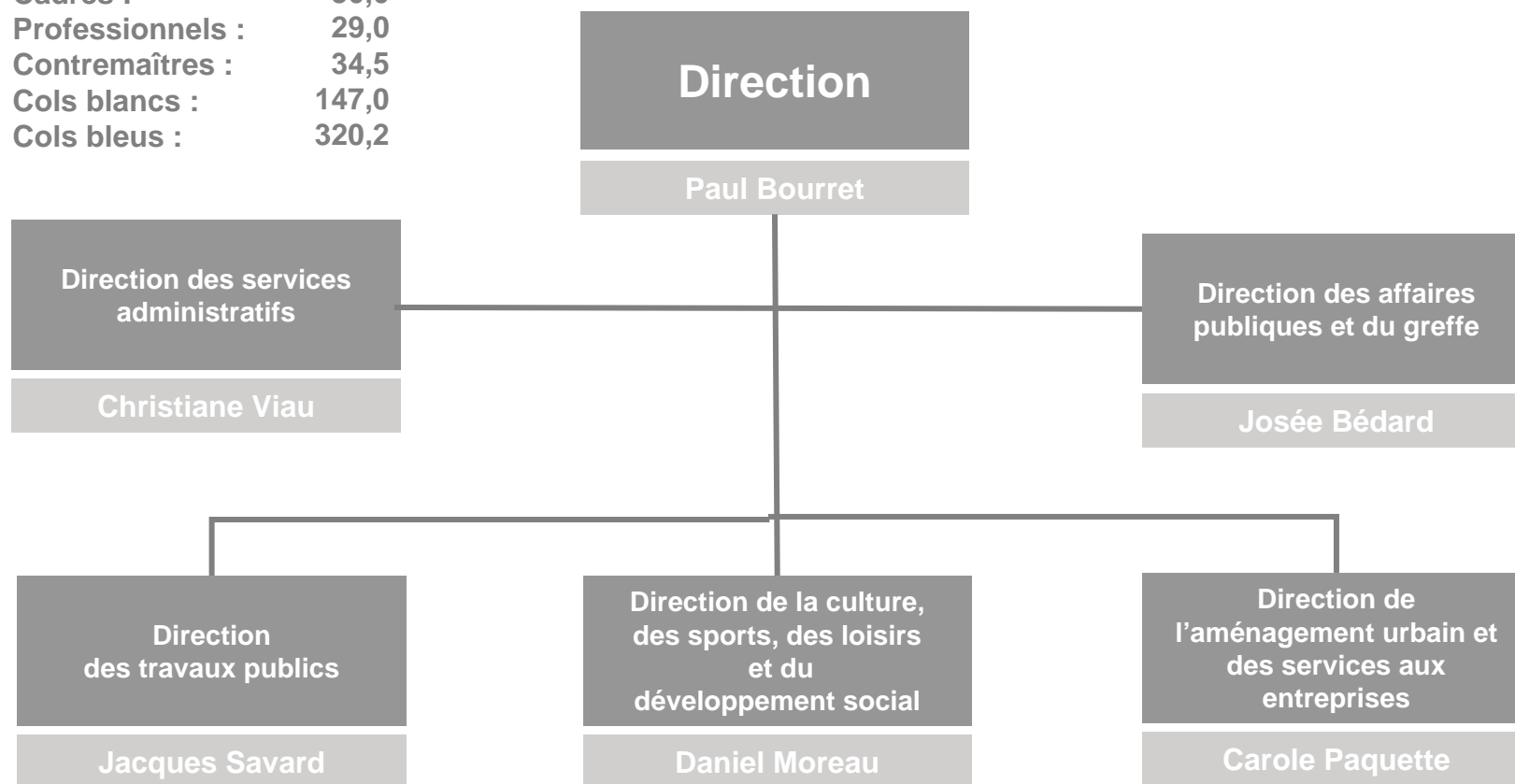
# Table des matières

- 3 Organigramme
- 4 Réalisations 2011
- 8 Orientations budgétaires 2012
- 10 Budget de fonctionnement 2012
- 19 Programme triennal d'immobilisations 2012-2014

# Organigramme

**Nombre d'employés 560,7**  
**(année/personne) :**

Cadres : 30,0  
Professionnels : 29,0  
Contremaîtres : 34,5  
Cols blancs : 147,0  
Cols bleus : 320,2



# Réalisations 2011

- ➔ **Plan de lutte aux îlots de chaleur: verdissement, toitures réfléchissantes et utilisation de matériaux perméables**
- ➔ **Plan de réduction de l'enfouissement des déchets : grands bacs roulants pour matières recyclables, collectes de résidus alimentaires dans certains secteurs et implantation de sites communautaires de compostage**



# Réalisations 2011

- ➔ **Amélioration de la qualité de vie par la lutte à la pollution sonore, la surveillance des parcs, la sécurisation et la mise aux normes des aires de jeu**
- ➔ **Implication et soutien aux divers projets de revitalisation urbaine tel que Cité Nature, Norampac, le secteur des anciens ateliers municipaux Rosemont, l'ancien centre Préfontaine et le secteur Bellechasse**



# Réalisations 2011

- ➔ **Poursuite de l'implantation des mesures d'apaisement de la circulation**
- ➔ **Poursuite du projet de construction de la bibliothèque Marc-Favreau**
- ➔ **Début des travaux de la mise aux normes de l'aréna Père-Marquette**
- ➔ **Finalisation des travaux de réfection de la pataugeoire et du chalet du parc Lafond**



# Réalisations 2011

➔ **Programme d'amélioration des aménagements dans les parcs suivants (PR@M-Familles) :**

**Beubien, Bois des pères, De Gaspé, Rosemont, Jean-Duceppe, Joseph-N.Drapeau, Molson, ~~Père-Marquette et Saint-Émile~~**

**Projets approuvés en 2011 dont les travaux se réaliseront en 2011 et 2012**

**Investissements pour une somme de 1 796,0 \$  
Financement : Ville de Montréal 50 % et  
arrondissement 50 %**



# Orientations budgétaires 2012

## **Principes directeurs**

- ➔ **Aucune taxe locale**
- ➔ **Maintien des services à la population**
- ➔ **Orientation famille**
- ➔ **Apaisement de la circulation**
- ➔ **Augmentation des revenus**



# Enveloppe - Dépenses

(en milliers de \$)

<b>BUDGET 2011</b>	<b>60 435,8</b>
<b>ENVELOPPE 2012</b>	
→ Mise à niveau (indexation)	-
→ Fonds de développement	161,4
→ Ajustement à la base budgétaire	20,5
→ Transfert de la dotation au Service du capital humain	(235,6)
→ Abolition des charges interunités du Service informatique	(301,2)
→ Transfert de la propriété des bâtiments de la Division de l'entretien, de l'éclairage, de la signalisation et du marquage sur la chaussée	(64,5)
→ Processus conformité lois et règlements	(7,4)
<b>ENVELOPPE TOTALE 2012</b>	<b>60 009,0</b>
→ Augmentation des revenus	460,0
<b>BUDGET 2012</b>	<b>60 469,0</b>

# Orientations budgétaires 2012

Défis budgétaires (1,7 M\$)

(en milliers de \$)

➔ **Indexations salariales prévues aux conventions collectives**

1 000

➔ **Hausse du coût des contrats**

395

➔ **Financement de nouvelles activités**

70

➔ **Centralisation de la dotation**

235

Moyens de financement

➔ **Optimisation des ressources et réduction des dépenses générales d'administration**  
(récupération de loyer, entretien et réparation des véhicules, équité salariale, SST, etc.)

660

➔ **Augmentation des revenus**

460

➔ **Utilisation du fonds de développement**

160

➔ **Économies en sel**

250

➔ **Économies en dotation**

100

➔ **Financement par les charges interunités – transfert de la dotation**

70

# Budget de fonctionnement

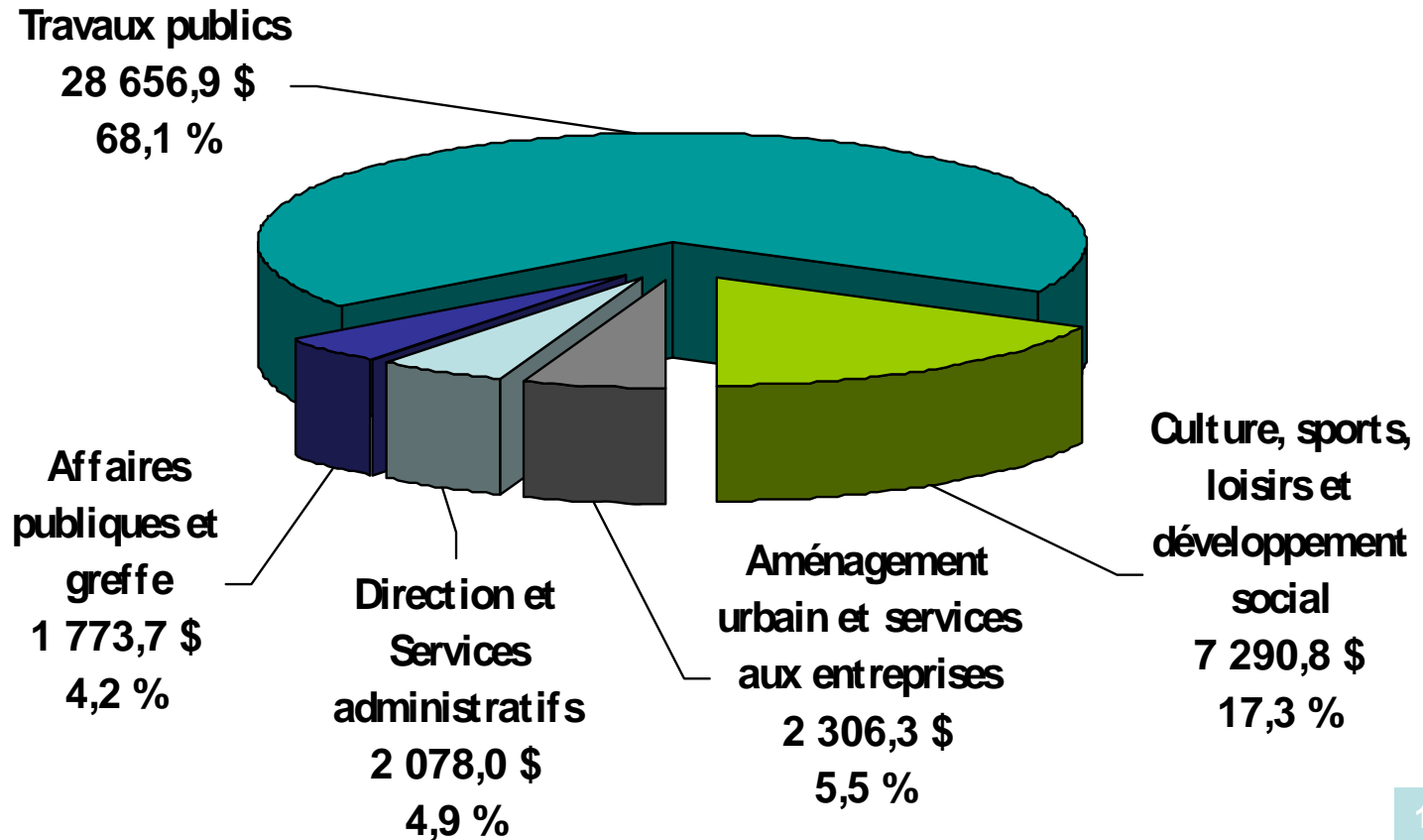
## Répartition des dépenses

	P/A	Crédits <i>(en milliers de \$)</i>	Pourcentage
Rémunération		42 105,7 \$	69,6 %
Autres dépenses		18 363,3 \$	30,4 %
<b>TOTAL</b>	<b>560,7</b>	<b>60 469,0 \$</b>	<b>100 %</b>

Direction et Services administratifs		3 962,5 \$	6,6 %
Affaires publiques et greffe		2 645,5 \$	4,4 %
Travaux publics		37 174,0 \$	61,5 %
Culture, sports, loisirs et développement social		13 814,8 \$	22,8 %
Aménagement urbain et services aux entreprises		2 872,2 \$	4,7 %
<b>TOTAL ARRONDISSEMENT</b>		<b>60 469,0 \$</b>	<b>100,0 %</b>

# Budget de fonctionnement Rémunération (par direction)

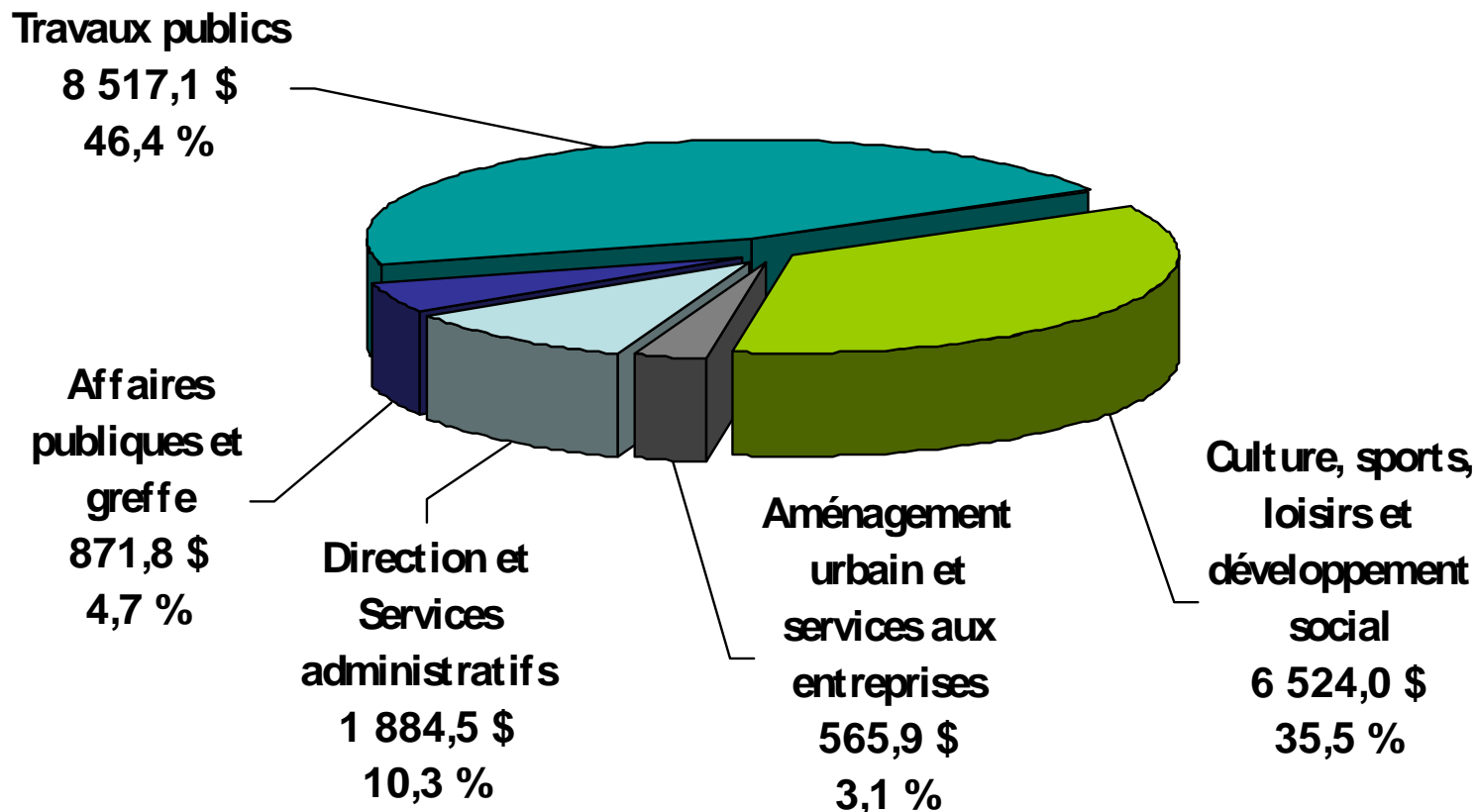
**Budget 2012 : 42 105,7 \$ (en milliers de \$)**



# Budget de fonctionnement

## Autres dépenses (par direction)

**Budget 2012: 18 363,3 \$ (en milliers de \$)**



# Ventilation du budget dépendances 2012

<b>Nature des dépenses</b>	<b>Montants</b> <i>(en milliers de \$)</i>
<b>Rémunération</b>	<b>42 105,7</b>
<b>Contrats</b>	
• <b>Déneigement et transport de neige</b>	<b>3 660,3</b>
• <b>Collecte des déchets</b>	<b>4 309,9</b>
• <b>Autres (fourrière animale, transport par conteneurs, évictions, graffitis, études techniques, publications, etc.)</b>	<b>2 834,5</b>
<b>Achats</b>	
• <b>Abrasifs et produits chimiques</b>	<b>1 041,1</b>
• <b>Agrégats (pierres, sable, terre, béton et asphalte)</b>	<b>332,2</b>
<b>Véhicules (entretien, carburant et location)</b>	<b>6 594,8</b>
<b>Immeubles (entretien, énergie et loyer)</b>	<b>4 920,0</b>

# Ventilation du budget dépendances 2012

<b>Nature des dépenses</b>	<b>Montants</b> (en milliers de \$)
Électricité (lampadaires sur rues et parcs ainsi que feux de circulation)	1 129,7
Outils, pièces et accessoires	2 426,7
Transport, téléphonie, messagerie et communication	810,2
Contributions aux organismes	1 632,3
Charges interunités (frais de service reçus de l'interne)	777,0
Facturation de l'éclairage, du marquage et de la signalisation aux arrondissements de l'ex-Montréal	(13 942,1)
Divers	1 836,7
<b>Sous-total biens et services</b>	<b>18 363,3</b>
<b>TOTAL</b>	<b>60 469,0</b>

# Enveloppe - Revenus

*(en milliers de \$)*

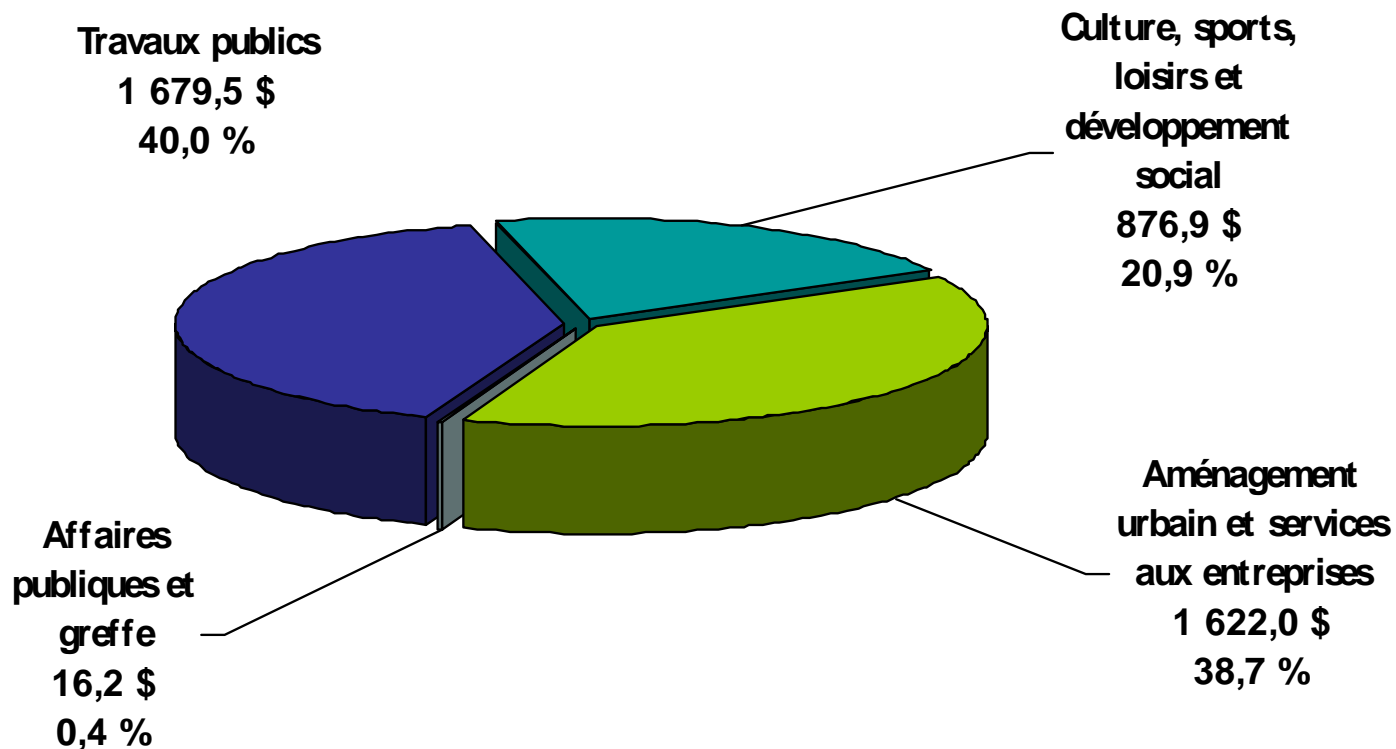
<b>ENVELOPPE 2011</b>	<b>3 734,6</b>
<b>➔ Transfert de nouveaux revenus</b>	<b>—</b>
<hr/>	
<b>ENVELOPPE 2012</b>	<b>3 734,6</b>
<b>➔ Augmentation des revenus</b>	<b>460,0</b>
<hr/>	
<b>BUDGET 2012</b>	<b>4 194,6</b>



# Budget de fonctionnement

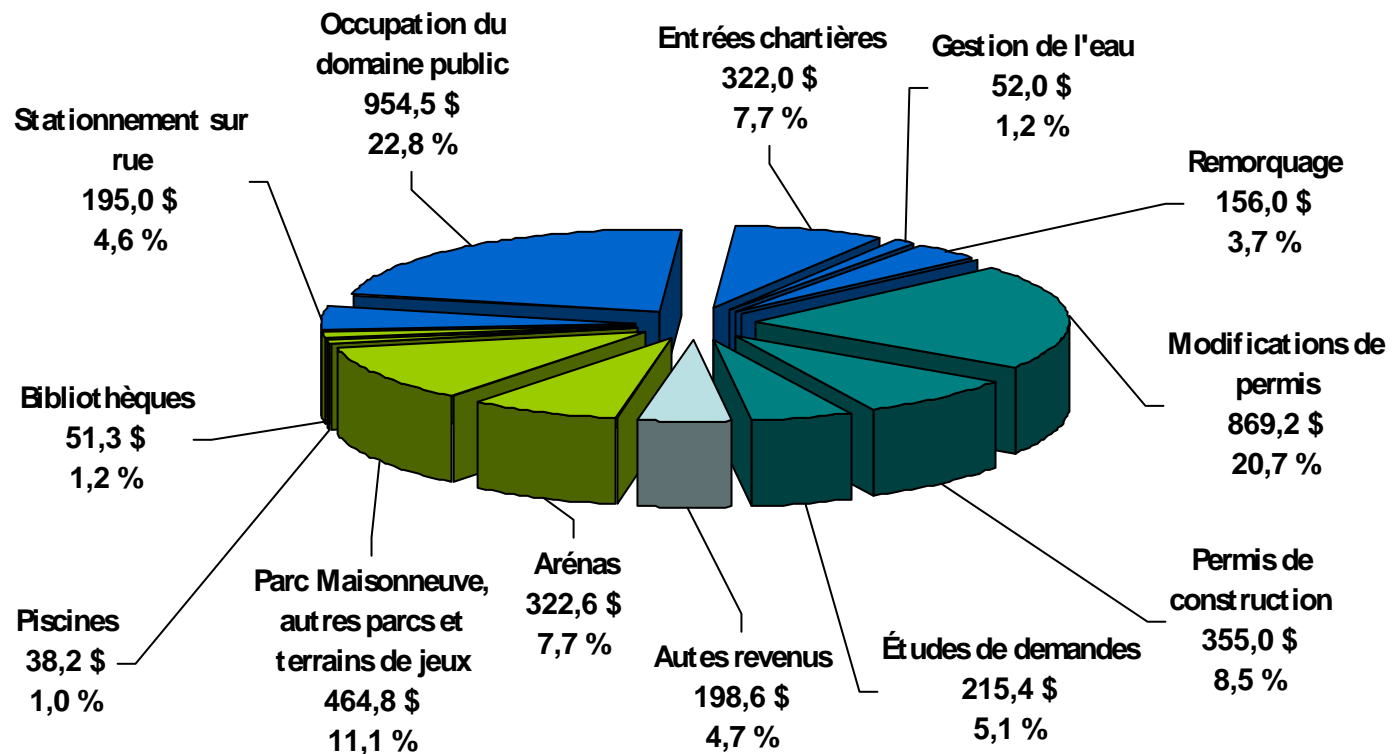
## Revenus (par direction)

Budget 2012 : 4 194,6 (en milliers de \$)



# Budget de fonctionnement Revenus (par nature)

Budget 2012 : 4 194,6 \$ (en milliers de \$)



# PTI 2012-2014

## PROGRAMME TRIENNAL D'IMMOBILISATIONS

**2012 - 2014**

# PTI 2012-2014

	2012	2013	2014	Total	%
<b>IMMOBILIER</b>	<b>(en milliers de \$)</b>				
<b>Future bibliothèque Marc-Favreau</b>	<b>925</b>			<b>925</b>	<b>44,0</b>
<b>Mise aux normes – aréna Père-Marquette</b>	<b>1 175</b>			<b>1 175</b>	
<b>Pataugeoire et chalet du parc de Gaspé</b>	<b>300</b>	<b>1 100</b>	<b>1 100</b>	<b>2 500</b>	
<b>Maison du citoyen (Centre Rosemont)</b>	<b>548</b>	<b>1 756</b>	<b>2 621</b>	<b>4 925</b>	
<b>Chalet du parc Pélican (autres financements: fonds de parcs – 250k\$ et % central du Pr@m-Familles – 660k\$)</b>	<b>200</b>	<b>890</b>		<b>1 090</b>	
<b>Réfection de toitures aux chalets du parc de la Louisiane et Père-Marquette (financée par Pr@m-Familles – 240k\$)</b>	<b>-</b>	<b>-</b>	<b>-</b>	<b>-</b>	
<b>Sous-total</b>	<b>3 148</b>	<b>3 746</b>	<b>3 721</b>	<b>10 615</b>	

# PTI 2012-2014

	2012	2013	2014	Total	%
<b>MATÉRIEL ROULANT</b> (en milliers de \$)					
Arrondissement	1 000	1 000	1 000	3 000	20,0
Division de l'entretien, de l'éclairage, de la signalisation et du marquage sur la chaussée	615	615	615	1 845	
<b>Sous-total</b>	<b>1 615</b>	<b>1 615</b>	<b>1 615</b>	<b>4 845</b>	
<b>INFRASTRUCTURES ROUTIÈRES</b>					
Réfection routière et apaisement de la circulation	2 588	2 000	2 000	6 588	28,1
Infrastructures – Angus		175		175	
<b>Sous-total</b>	<b>2 588</b>	<b>2 175</b>	<b>2 000</b>	<b>6 763</b>	

# PTI 2012-2014

	2012	2013	2014	Total	%
<b>PARCS</b>	<b>(en milliers de \$)</b>				
Décontamination du futur parc Marcel-Pepin (centre Préfontaine)	75			75	7,9
Financement des PR @M-Familles	360			360	
Aménagement du parc Luc-Durand	200	500	700	1 400	
Parc Lafond – Jardins communautaires Laurier	50	-	-	50	
<b>Sous-total</b>	<b>685</b>	<b>500</b>	<b>700</b>	<b>1 885</b>	
<b>TOTAL PTI 2012-2014</b>	<b>8 036</b>	<b>8 036</b>	<b>8 036</b>	<b>24 108</b>	<b>100,0</b>

# PTI 2012-2014

## Répartition des dépenses

PTI 2012-2014 : 24 108,0 \$ (en milliers de \$)

