

OUTREMONT 2011

PROGRAMME ANNUEL 2012

Service des loisirs
et de la culture

999, avenue McEachran
Outremont (Québec) H2V 3E6
Renseignements : 514 495-6211
ville.montreal.qc.ca/outremont

HEURES D'ACCUEIL

Lundi et mardi • 8 h à 18 h
Mercredi et jeudi • 8 h à 20 h
Vendredi • 8 h à 18 h
Samedi • 10 h à 17 h
Dimanche • Fermé

Formulaires d'inscription
pour les activités et le camp
de jour Parc Soleil à l'intérieur

INDEX PROGRAMME ANNUEL 2011-2012 DU SERVICE DES LOISIRS ET DE LA CULTURE

Associations et partenaires	7-8
Carte de l'arrondissement	51
Formulaires d'inscription	25-26
Formulaires d'inscription	27-28
Modalités d'inscription et renseignements généraux	4-6
Parcs et plateaux sportifs	19-21

FAMILLE
















Académie de danse d'Outremont	12
 Bambinerie	5 ans et moins 15
Bibliothèque Robert-Bourassa – Horaire et activités	22-29
Centre d'études musicales Pantonal	13
Centre YMCA du Parc	14
Coussins Croissants	18
Fête d'hiver	5 février 2012 16
Galerie d'art d'Outremont	Calendrier des expositions 10-11
Kermesse Soleil	9 juin 2012 16
Natation et piscine (cours – entraînement – abonnement)	49
Patinage libre	39
Patinoires extérieures et glissoire de parc Beauvien	21
 NOUVEAU Présco gym	15
 Tennis ( cours –  ligues – abonnements)	44-46

JEUNES








Académie de danse d'Outremont	12
Baseball	43
Bibliothèque Robert-Bourassa	Horaire et activités 22-29
Camp de jour	Parc Soleil 47-48
Centre d'études musicales Pantonal	13
Centre YMCA du Parc	14
 Dessin	10-17 ans 30
Emplois étudiants	50
 Gymnastique rythmique	6-10 ans 34
Hockey mineur	40
 Karaté	5 ans et + 37
La Maison des jeunes L'Espace-temps	Adolescent 9
Patinage artistique	4 ans et + 38

 Semaine de ski alpin	10 ans et + 39
Soccer	42-43
Soirée des ados à la bibliothèque Robert-Bourassa 10-14 ans	23
 Tennis ( cours –  ligues – abonnements)	44-46

ADULTES

Académie de danse d'Outremont	12
 Aérobie	32
 Aquarelle	31
Badminton libre	35
Bibliothèque Robert-Bourassa	Horaire et activités 22-29
Centre d'études musicales Pantonal	13
Centre YMCA du Parc	14
 Conditionnement physique	33
 Dessin académique	30
 Gymnastique douce	34
Hockey ligues	41
 Karaté	37
 Patinage pour adulte	39
 NOUVEAU Samedi énergie	33
 Souplesse	34
 Tai chi	35
Tango au parc Saint-Viateur	20
 Tennis ( cours –  ligues – abonnements)	44-46
 Tonus musculaire	32
 Yoga (Tsomo yoga)	36

AÎNÉS

Académie de danse d'Outremont	12
Bibliothèque Robert-Bourassa	Horaire et activités 22-29
Centre YMCA du Parc	14
 NOUVEAU Conditionnement physique 101	65 ans et + 17
 NOUVEAU Greniers de la mémoire (Les)	17
Jardins communautaires	50 ans et + 20
 Karaté	37
 Musclez vos méninges	55 ans et + 17
 Tennis ( cours –  ligues – abonnements)	45



Ce pictogramme vous indique que l'inscription est possible immédiatement par Internet à l'adresse ville.montreal.qc.ca/outremont en cliquant sur Loisirs en ligne

MOT DE LA MAIRESSE

LES ÉQUIPEMENTS ET LES INFRASTRUCTURES D'OUTREMONT SERONT UTILISÉS À LEUR PLEIN POTENTIEL POUR LES ÉVÉNEMENTS SPORTIFS ET CULTURELS EN 2011-2012.



En plus des lieux très fréquentés comme le Centre communautaire intergénérationnel et le Théâtre Outremont, s'ajouteront les sites revitalisés du parc Dunlop et des mini-parcs Querbes et de L'Épée ainsi que la nouvelle pataugeoire plus spacieuse du parc John-F.-Kennedy.

L'arrondissement offre à la population une programmation riche et variée, destinée aussi bien aux familles qu'aux écoliers. Des nouveautés, plus spécialisées, ont vu le jour cette année pour toutes les clientèles : l'activité présco gym destinée aux enfants d'âge préscolaire, un atelier d'écriture pour la clientèle de 55 ans et plus, une activité de conditionnement physique adaptée pour notre clientèle aînée de 65 ans et plus, et l'activité « samedi énergie », offrant une nouvelle formule à la carte, destinée aux adultes qui souhaitent débiter la fin de semaine par un entraînement de 45 ou de 90 minutes le samedi matin. Le paiement peut se faire à l'unité ou par l'achat d'une carte d'abonnement valable pour dix ou vingt séances à utiliser au cours de la saison, selon les disponibilités du client. D'ailleurs, dès cet automne il sera possible de vous inscrire par Internet à la plupart des activités offertes par le Service des loisirs et de la culture.

Au nom du conseil, je vous encourage fortement à profiter du grand nombre d'activités, de cours de formation et de services offerts par le Service des loisirs et de la culture d'Outremont, et à nous faire part de vos commentaires et suggestions.

La mairesse de l'arrondissement,

Marie Cinq-Mars

INSCRIPTIONS 2011-2012

NOUVEAUTÉ INSCRIPTION PAR INTERNET

Il est dorénavant possible de s'inscrire en ligne à la plupart des activités offertes par le Service des loisirs et de la culture de l'arrondissement selon les dates indiquées dans le calendrier des inscriptions ci-dessous.

Rendez-vous sur le site de l'arrondissement (ville.montreal.qc.ca/outremont) et cliquez sur le lien pour accéder au site de Loisirs en ligne. Le numéro à 14 positions de la carte bibliothèques-loisirs est essentiel pour faire une inscription en ligne. Vous pouvez vous inscrire, ainsi que les membres de votre famille, en une seule transaction facile. Le paiement se fait par carte de crédit sur un site sécurisé. L'essayer, c'est l'adopter !



AUTRES MODES D'INSCRIPTION

Remplir le formulaire d'inscription que vous trouvez au centre de la brochure et le remettre à l'accueil du Service des loisirs et de la culture avec votre paiement. Respectez la période indiquée dans le calendrier d'inscription. Votre formulaire peut également être transmis par la poste, par télécopieur ou courriel à l'adresse loisirs.outremont@ville.montreal.qc.ca.

CALENDRIER DES INSCRIPTIONS POUR L'ANNÉE 2011 - 2012

Saison	Par formulaire et Internet	Au comptoir	Début des activités
AUTOMNE 2011	du 19 août au 2 septembre (priorité aux résidents d'Outremont du 19 au 25 août)	à partir du 4 septembre	12 septembre 2011
HIVER 2012	du 2 décembre au 16 décembre (priorité aux résidents d'Outremont du 2 au 8 décembre)	à partir du 17 décembre	9 janvier 2012
PRINTEMPS 2012	du 2 au 16 mars 2012 (priorité aux résidents d'Outremont du 2 au 8 mars)	à partir du 17 mars	2 avril 2012
PARC SOLEIL (camp de jour été)	du 2 au 31 mars 2012 (priorité aux résidents d'Outremont du 2 au 26 mars) l'inscription par Internet n'est pas possible pour le camp de jour	à partir du 2 avril	25 juin 2012

Note importante

Nous n'acceptons aucun formulaire avant les dates indiquées pour chaque session dans ce calendrier. Pour le camp de jour, nous acceptons les formulaires de tous les résidents de Montréal dès le 2 mars, mais respectons la priorité donnée aux résidents de l'arrondissement d'Outremont jusqu'à la date indiquée dans le calendrier.



INSCRIPTION EN LIGNE POSSIBLE LORSQUE L'ACTIVITÉ ARBORE CE PICTOGRAMME

TRANSMISSION DE VOTRE FORMULAIRE

Vous pouvez nous faire parvenir votre formulaire d'inscription en favorisant l'un des moyens ci-dessous :

1. **Envoi par la poste et inscription par Internet** (paiement par carte de crédit)
999, avenue McEachran, Outremont (Québec) H2V 3E6
2. **Dépôt du formulaire d'inscription au Service des loisirs et de la culture**
(paiement par carte de crédit) au 999, avenue McEachran
3. **Envoi par télécopieur** (paiement par carte de crédit) Télécopieur : **514 495-7411**
4. **Envoi par courriel** (paiement par carte de crédit)
Courriel : loisirs.outremont@ville.montreal.qc.ca

Vous recevrez une confirmation de votre inscription environ 10 jours après votre envoi.

SITE INTERNET : VILLE.MONTREAL.QC.CA/OUTREMONT

Vous pouvez trouver tous les renseignements que vous recherchez sur l'offre du Service des loisirs et de la culture sur le site Internet de l'arrondissement.

CONSERVEZ CE PROGRAMME :

il est valide toute l'année, de septembre 2011 à août 2012

RENSEIGNEMENTS GÉNÉRAUX

CARTE BIBLIOTHÈQUES-LOISIRS

La carte bibliothèques-loisirs est obligatoire pour s'inscrire aux activités du Service des loisirs et de la culture. Elle permet également l'accès à toutes les bibliothèques du réseau de la ville de Montréal. Cette carte est disponible au Service des loisirs et de la culture, 999, avenue McEachran. Pour l'acquisition ou le renouvellement, vous devez présenter une pièce d'identité avec photo et une preuve de résidence, tel le permis de conduire, ou la carte d'assurance maladie et une facture récente. Pour les enfants et adolescents, la carte d'assurance maladie ou la carte étudiante accompagnée d'une preuve de résidence du parent est nécessaire. Lors de l'émission de la carte, chaque personne doit être présente, car il y a prise de photo. Prendre note que le bail ne constitue pas une preuve de résidence.

Coût

- Gratuite (résident de Montréal) - Valide pour deux ans
- 50 \$ / année (non-résident) - Valide pour un an
- Le coût est de 7 \$ pour remplacer une carte perdue.

Tarification et programmation

La tarification et la programmation peuvent être sujettes à changement sans préavis. Les taxes sont incluses dans les prix. Veuillez noter que la TVQ passe de 8,5 % à 9,5 % le 1^{er} janvier 2012. La tarification inscrite dans le programme en tient compte.

Paielements

Tous les frais doivent être acquittés en totalité avant le début du cours ou de l'activité. Les paiements par Visa, Mastercard, American Express et Interac sont acceptés. Aucun paiement par chèque.

Annulation

Le Service des loisirs et de la culture se réserve le droit d'annuler sans préavis un cours ou une activité si le nombre d'inscriptions est insuffisant. Les personnes inscrites seront alors remboursées.

ABONNEMENT FAMILIAL

On entend par famille un maximum de deux adultes qui partagent la même unité de logement, sans enfant ou alors avec un nombre d'enfants illimité à charge âgés de moins de 18 ans, qui demeurent avec ces adultes à temps plein ou à temps partiel.

Responsabilité

Les participants sont responsables d'eux-mêmes, de leur équipement et du matériel qu'ils utilisent. Le Service des loisirs et de la culture se dégage de toute responsabilité en cas de bris, perte ou accident pouvant survenir sur les lieux des activités.



RENSEIGNEMENTS GÉNÉRAUX

STATIONNEMENT PRÉPAYÉ AU CENTRE COMMUNAUTAIRE INTERGÉNÉRATIONNEL

Facilitez vos déplacements en payant votre stationnement à l'avance, à la session ou à la saison, selon l'activité à laquelle vous, ou votre enfant, êtes inscrit. Sur demande, pour accommoder les familles qui possèdent deux véhicules et qui accompagnent leur enfant inscrit à une activité, un second permis est disponible à moindre coût. Le numéro de la plaque d'immatriculation est obligatoire pour l'émission des permis. Veuillez présenter votre certificat d'immatriculation.

Coût

- Session automne ou hiver ou printemps : 25 \$ / session
- Saison (automne/hiver ou printemps/été) : 45 \$ / saison
- Permis de stationnement pour le second véhicule : 10 \$
- Remplacement du permis perdu : 7 \$

À noter :

- Pour bénéficier de ce forfait, une preuve d'inscription à une activité offerte au CCI est exigée;
- Le coût est fixe. Aucune ristourne n'est applicable si le permis est acheté en cours de session ou de saison;
- Nous ne garantissons pas de place de stationnement;
- Un nombre limité de permis est émis.



TRANSFERT – NOTE DE CRÉDIT – REMBOURSEMENT

Toute demande de transfert d'une activité à une autre dans la même session sera autorisée si elle est faite au plus tard après le premier cours de la session et si le nombre de places disponibles dans la nouvelle activité le permet. Dans le cas d'une annulation de participation avant le début de la session, une note de crédit, moins des frais administratifs de 20 \$, sera conservée au dossier du client. Un fois la session débutée, une demande de note de crédit ou de remboursement sera considérée uniquement sur demande écrite accompagnée d'un certificat médical. Des frais d'administration de 20 \$ seront perçus et le remboursement sera proportionnel au nombre de cours suivis.

RÉSIDENTS DE L'ARRONDISSEMENT D'OUTREMONT

GRATUITÉ TROISIÈME ENFANT

La politique familiale du Service des loisirs et de la culture prévoit que l'inscription pour une même session à un cours ou à une activité offerte directement par le Service des loisirs et de la culture, le Club de patinage artistique d'Outremont, l'Association de hockey mineur MRO et le Club de soccer MRO est gratuite à partir du troisième enfant d'une même famille résidant dans l'arrondissement d'Outremont. C'est l'inscription au moindre coût qui sera gratuite. Dans le cas où la gratuité ne peut être appliquée immédiatement, vous devez présenter votre demande de remboursement avant la fin de la session. Des modalités s'appliquent. Communiquez avec le Service des loisirs et de la culture pour plus de détails.

RÉDUCTION DE 10 % POUR LES 55 ANS ET PLUS

Si vous avez 55 ans ou plus, vous bénéficiez d'une réduction de 10 % sur le coût de l'inscription à toute activité identifiée à cette fin et offerte par le Service des loisirs et de la culture.

ACTIVITÉ CERTIFIÉE QUALITÉ FAMILLE

Repérer ce pictogramme dans notre brochure, il vous indique les activités familiales.



UNE ÉQUIPE DYNAMIQUE

SERVICE DES LOISIRS ET DE LA CULTURE

999, avenue McEachran • Téléphone : 514 495-6211 • loisirs.outremont@ville.montreal.qc.ca

Directrice	LOUISE CAYER
Adjointe administrative aux communications et à la direction	VIVIANE LEDUC
Chef de division, culture, bibliothèque et développement social	MARYSE BOUCHARD
Chef de division, sports et loisirs	SONIA ST-LAURENT
Régisseur, activités culturelles	MANON TOUCHETTE
Régisseur, activités sportives	VÉRONIQUE MONGEAU
Chef de section, bibliothèque	CHRISTIANE ST-ONGE

ASSOCIATIONS ET PARTENAIRES

ACADÉMIE DE DANSE D'OUTREMONT

Codirectrices
Myriam Belzile
et Irène Galesso
514 276-6060
Voir page 12 de ce programme info@academiedanse.com

ASSOCIATION DE HOCKEY MINEUR MONT-ROYAL OUTREMONT

Renseignements 514 509-1691
Voir page 41 de ce programme hockeymro.ca

ASSOCIATION DU PARC CANIN D'OUTREMONT (APCO)

L'Association du parc canin d'Outremont a pour mission d'être le porte-parole des propriétaires de chiens dans leurs relations avec la communauté. Elle s'implique activement dans l'entretien du parc canin.

Renseignements **Élaine Taillon**
514 776-6046
elainetaillon@videotron.ca

CASTELIERS

Fondé en 2005, Casteliers est un organisme à but non lucratif voué à la diffusion des arts de la marionnette à Montréal. Casteliers organise au Théâtre Outremont un festival international annuel Les trois jours de Casteliers et diverses activités saisonnières. Casteliers s'adresse tant aux enfants qu'aux adultes et propose des spectacles de formes traditionnelles ou contemporaines, témoignages de la richesse du passé et de la pluralité des créations nouvelles qui s'en inspirent.

Directrice générale **Louise Lapointe**
Renseignements 514 270-2779
direction@casteliers.ca
casteliers.ca

CENTRE D'ÉTUDES MUSICALES PANTONAL

Directrice administrative **Madeleine St-Louis**
Renseignements 514 273-1055
pantonal@bellnet.ca
Voir page 13 de ce programme

CERCLE DES AÎNÉS D'OUTREMONT

Le Cercle des aînés d'Outremont organise des activités sociales (brides, etc.) et des dîners rencontres pour ses membres.

Président **Jacques Grégoire**
Renseignements sur place, au CCI les lundis et jeudis p.m.

CENTRE DE BÉNÉVOLAT SARPAD OUTREMONT

Le Service d'accompagnement et de répit aux personnes âgées à domicile (SARPAD) offre des services aux personnes âgées en perte d'autonomie et aux aidants naturels qui ont la responsabilité d'une personne âgée ou handicapée, tel le transport et l'accompagnement pour visites médicales, épicerie, visites amicales à domicile, promenades à pied dans le quartier, répit, etc. C'est aussi un réseau de soutien et d'échanges chaleureux, intergénérationnels et multiethniques.

Coordonnatrice **Marie-Paule Duquette**
Renseignements 514 271-8869
sarpadou@sarpad.com • sarpad.com

CLUB DE PATINAGE ARTISTIQUE D'OUTREMONT

Renseignements 514 504-7783
Voir page 38 de ce programme info@cpaoutremont.ca

CLUB DE SOCCER MONT-ROYAL OUTREMONT

Renseignements 514 495-7473
Voir page 42 de ce programme info@csmro.ca
csmro.ca

CLUB DE TENNIS DU PARC JOYCE

Renseignements dès le début du mois de mai
Chalet du parc Joyce 514 271-4311
Voir page 46 de ce programme courriel@tennisjoyce.net
tennisjoyce.net

COMITÉ DE JUMELAGE D'OUTREMONT

Le Comité de jumelage a pour principal mandat de promouvoir les relations entre les citoyens d'Outremont et ceux des villes jumelles, soit le Vésinet, en France, et Oakwood, aux États-Unis. Le soutien aux projets jeunesse avec l'étranger sont prioritaires dans son action. Le Comité de jumelage organise deux grandes activités de financement chaque année :

- Le souper d'huîtres aura lieu le 14 octobre 2011
- Le souper de homards aura lieu le 8 juin 2012

Présidente **Francine Unterberg**
Renseignements 514 271-0959
comitedejumelageoutremont@hotmail.com

ASSOCIATIONS ET PARTENAIRES

ÉQUI VOX MONTRÉAL

Équi Vox Montréal est un chœur socialement engagé qui recherche des choristes féminines aux voix justes et belles; la connaissance de la musique n'est pas un prérequis. Les répétitions ont lieu le mardi soir, de 19 h à 21 h 30. Elles se tiennent au pensionnat du Saint-Nom-de-Jésus-et-de-Marie, 628, chemin de la Côte-Sainte-Catherine. Elles se déroulent avec la participation de Charlotte Cumberbirch, assistante-directrice et de Pascale Verstrepren, accompagnatrice.

Directrice musicale du chœur
Renseignements et auditions

Claire Cloutier
514 277-5701
claire@equivox.org

LA CORPORATION DU THÉÂTRE OUTREMONT

1248, avenue Bernard, Outremont (Québec) H2V 2V6

En tant que diffuseur culturel, la Corporation du Théâtre Outremont a pour mission de favoriser la participation des citoyens à la vie culturelle, de développer la sensibilité artistique et esthétique du grand public, incluant le public jeunesse, et de favoriser la compréhension et l'appréciation des arts et de la culture. Pour ce faire, l'organisme présente une programmation diversifiée dans les diverses disciplines des arts de la scène et en cinéma au Théâtre Outremont.

Président
Renseignements

Philippe Sureau
514 495-9944
info@theatreoutremont.ca
theatreoutremont.ca

LA GALERIE D'ART D'OUTREMONT

41, avenue Saint-Just, Outremont (Québec) H2V 4T7

Président
Coordonnateur
Renseignements

Robert Poulin
Laurent Bouchard
514 495-7419

Voir page 10 de ce programme galeriedartdoutremont.ca

LES ULTRAMONTAIS

Le club de l'âge d'or Les Ultramontais organise des activités sociales (bridge, scrabble, etc.) et des sorties pour ses membres.

Président
Renseignements

Marcel Routhier
514 272-5967

MAISON DES JEUNES D'OUTREMONT L'ESPACE-TEMPS

530, avenue Querbes, Outremont (Québec) H2V 3W5

Coordonnateur
Renseignements

Nathaniel Bousquet
514 270-2367
Voir page 9 de ce programme espace.temps@qc.aira.com

OUTREMONT EN FAMILLE

Outremont en famille offre des occasions de rassemblement, des activités et des services aux familles.

Présidente
Renseignements

Claire-Isabelle Mauffette
info@outremontenfamille.org
outremontenfamille.org

SCOUTS ET GUIDES DE LA 55^e GUYNEMER

La 55^e Guynemer offre une méthode de scoutisme reconnue et authentique, dirigée par des jeunes pour les jeunes. Membre de l'Association des aventuriers de Baden-Powell, la 55^e Guynemer offre une multitude d'activités pour les jeunes de 8 à 17 ans ainsi que la possibilité de devenir animateur/animateur bénévole pour les 17 ans et plus. Le scoutisme permet de développer son leadership, son autonomie et sa responsabilité à travers des jeux et des activités enrichissantes.

Chef de groupe
Renseignements

Antoine Raymond-Beaubien
514 996-8399
chefdegroupe@55guynemer.org
55guynemer.org

SOCIÉTÉ D'HISTOIRE D'OUTREMONT

La Société d'histoire d'Outremont recueille, étudie, conserve et met en valeur l'histoire et le patrimoine collectif. Elle en favorise la connaissance par des publications, des conférences, des visites guidées et des manifestations culturelles. Elle organise, notamment, des activités dans le cadre des Journées de la culture et à diverses autres occasions.

Président
Messagerie

Jean Savard
514 948-4999
histoire.outremont@bellnet.ca

TABLE DE CONCERTATION DES AÎNÉS D'OUTREMONT

La Table de concertation des aînés d'Outremont a pour mission de défendre et de promouvoir les intérêts des personnes âgées d'Outremont, de leur faire connaître les ressources du milieu, d'organiser et de maintenir des activités sociales, sportives et culturelles pour favoriser leur bien-être. Elle regroupe des représentants d'organismes œuvrant auprès des personnes âgées ainsi que des individus ayant les mêmes intérêts.

Présidente
Renseignements

Francine Unterberg
514 271-0959

YMCA DU PARC

5550, avenue du Parc, Montréal (Québec) H2V 4H1

Renseignements
Voir page 14 de ce programme

514 271-YMCA (9622)
yquebec.org

**POUR PLUS D'INFORMATION OU POUR DEVENIR
MEMBRE OU BÉNÉVOLE, N'HÉSITEZ PAS À JOINDRE
CES ASSOCIATIONS ET PARTENAIRES.**

LA MAISON DES JEUNES D'OUTREMONT L'ESPACE-TEMPS

530, avenue Querbes, Outremont (Québec) H2V 3W5 • Téléphone : 514 270-2367 • Télécopieur : 514 270-2059 • espace.temps@qc.aira.com

L'Espace-Temps, le café-rencontre des jeunes d'Outremont, t'invite à lui rendre visite dans ses locaux situés au parc Saint-Viateur. Viens profiter de l'ambiance décontractée et des jeux sur consoles Playstation 3 et Xbox 360, de billard, de baby-foot et de ping-pong. L'Espace-Temps, c'est aussi des tournois, des soirées vidéo, des nuits vidéo sur écran géant ainsi qu'une variété d'activités spéciales (sorties, soupers animés, voyages et plus).

HEURES D'OUVERTURE

Du mardi au jeudi de 15 h 15 à 21 h

Le vendredi de 15 h 15 à 22 h

Le samedi de 13 h à 23 h

HORAIRE D'ÉTÉ (à partir du mardi 26 juin 2012)

Du lundi au vendredi de 14 h à 20 h



LOCAL D'ARTS PLASTIQUES

L'Espace-Temps met à la disposition des jeunes un local réservé aux artistes de la relève. Peinture, dessin, bricolage en matières recyclées, tu peux laisser aller ton imagination dans cet endroit relax à ta disposition.

AVIS AUX GRAFFITEURS EN HERBES : deux murs légaux sont aménagés pour recevoir vos créations (à la Maison des Jeunes d'Outremont et sur le site du skateparc d'Outremont).



STUDIO DE MUSIQUE

La Maison des jeunes met gratuitement à la disposition des jeunes musiciens de la relève un studio de musique. Le studio comprend une batterie, une console numérique, un amplificateur de guitare et de basse, des microphones, etc. Possibilité d'enregistrer vos propres démos avec l'aide d'un technicien expérimenté. Appelez-nous pour réserver votre temps d'utilisation.

SKATEPARC

Ne cherche plus, il est aménagé sur le stationnement du Centre communautaire intergénérationnel (999, avenue McEachran).

AVIS AUX INTÉRESSÉS : L'Espace-Temps réalisera durant tout l'été un court-métrage mettant vos prouesses en vedette. Contactez les intervenants pour connaître l'horaire de tournage.

LA MAISON HANTÉE

Frissons garantis le soir de l'Halloween ! Dès le mois d'août, tu es invité à participer à la création de cette maison hantée (costumes, décors, animation) ou à venir nous visiter... si tu l'oses !!! Nous sommes aussi à la recherche d'accessoires divers et de costumes afin d'enrichir nos plateaux animés. **Communiquez avec le personnel de la Maison des jeunes pour connaître tous les détails.**

SOIRÉES THÉMATIQUES

LUNDI	MARDI	MERCREDI	JEUDI	VENDREDI	SAMEDI
Libre	Aide aux devoirs	Ateliers d'arts	Ateliers de cuisine	Soirée vidéo	« Youtube battle »



41, avenue Saint-Just • Heures d'ouverture : Du mardi au vendredi, de 13 h à 18 h • Le samedi et dimanche, de 13 h à 17 h

Renseignements : 514 495-7419 • galeriedartdoutremont.ca

ANNIE BAILLARGEON du 1^{er} au 25 septembre 2011

« Emballage anatomique » Dans cette exposition, le corps est au centre des préoccupations de l'artiste. En effet, la suite de photographies qu'elle nous propose illustre différentes attitudes et positions engendrées par le corps humain. Partant de son propre corps, Annie Baillargeon organise, par les moyens numériques, ses compositions à partir de multiples petits clones de son propre corps. Il s'ensuit toutes sortes de petites histoires, parfois délicieuses, parfois tragiques, mais à l'humour souvent grinçant.



AARON RICHMOND

du 29 septembre au 23 octobre 2011

« Dans ma peinture, la dimension figurative représente un mode d'objectivité que je qualifierais de précaire. Bien que les formes constituent des unités perceptibles de significations visuelles, ces unités ne sont en rien statiques ou même intemporelles. Un parallèle pourrait se faire avec l'apprentissage d'une autre langue : on commence par l'acquisition de certains idiomes et de certaines expressions qui viennent se solidifier rapidement dans notre mode de perception. »



GUY BLACKBURN

du 27 octobre au 20 novembre 2011

« Dans cette installation, la langue s'exhibe comme outil sensible du toucher et conditionne les nombreuses combinaisons et permutations comme solutions plastiques imaginées par Blackburn... Médicalisée, la langue est étirée, déchirée, partiellement pelée, sectionnée par ablation. On y distingue nettement les papilles gustatives, ces petits organes sensoriels du goût. Sexualisée, c'est avec la langue qu'on embrasse, lèche, échange les phéromones, qu'on touche l'autre en paroles de séduction. Augmentée démesurément, sa forme massive et rigide, sa texture gorgée de chair rose et son découpage lui donnent une rigidité apparente, quelque chose de phallique. Politisée, la langue est insérée entre souliers et bottes, faisant gicler des étoiles; elle donne à penser aux fonctions politiques et aux lieux privés et intimes. »

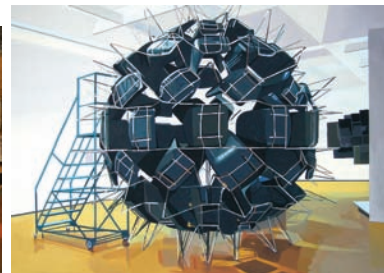


Extrait du texte de Guy Sioui Durand dans le catalogue d'exposition *Touche*.

MICHAEL MERRILL

du 24 novembre au 18 décembre 2011

Michael Merrill en funambule traverse des pans d'histoire en nous y promenant. Ni le dessin ni la figuration ni la peinture ne figent son talent. Avec acuité, connaissant de l'intérieur la marche lente des explorations, Merrill a su renouveler un genre jadis attribué aux lettres, celui du chroniqueur : de notre temps, de celui de l'art et de ses aléas, de ses héros et de ses temples, musées et autres espaces de collection. Au passage, il salue les grands (de Piranese à Louise Bourgeois) sans s'incliner autrement que sur sa planche de travail, avec ses outils de couleurs.



ANNE KAHANE

du 12 janvier au 5 février 2012

Autrichienne d'origine et Québécoise d'adoption, Anne Kahane propose une mini rétrospective de ses œuvres, depuis ses sculptures sur bois des années 60 jusqu'aux gravures sur bois auxquelles elle s'adonne depuis 1996, en passant par ses imposantes sculptures de métal qui occupent une place de choix dans sa production. La singularité de son projet réside dans le fait que ses œuvres les plus anciennes, qui l'ont propulsée sur la scène internationale, serviront de mise en contexte de ses sculptures de métal et de ses plus récentes gravures, dont plusieurs sont inédites... car madame Kahane, aujourd'hui âgée de 87 ans, continue de créer des œuvres d'une étonnante vitalité!



ISABELLE LEDUC du 9 février au 4 mars 2012

« J'ai toujours travaillé avec le papier. Papier façonné, trituré, saturé de pigments, rigidifié, structuré autour d'une tension. L'équivoque de la matière, la collision de la couleur à l'objet, le mélange et télescopage des sources, simulacre de la fragilité et de la permanence, sont quelques-uns des fils conducteurs qui se retrouvent dans mon travail.

Mes œuvres s'inscrivent dans l'espace, seules ou dans une complémentarité, elles jouent avec la surface des murs, se répondent, se jouent des dimensions. Leur tonalité aussi est importante, quelle lumière, quelle force, quelle perception la couleur apporte à la forme, comme elle peut en changer la lecture! Travailler la surface afin que le caractère chromatique et la luminosité soient inséparables de sa texture, de sa forme. Je cherche à activer la surface, à créer un lien entre un sentiment de présence et un jeu d'évocation. »



LE CHASSE-GALERIE 2011-2012 : une exposition virtuelle guidée

Fort du succès de l'an dernier, Chasse-Galerie présentera pour sa deuxième saison, cinq expositions tirée de la programmation de la Galerie d'art d'Outremont : Annie Baillargeon, Michael Merrill, Anne Kahane, Isabelle Leduc et Guy Laramée.

GAO VA CHEZ VOUS !

La présentation visuelle se fait à l'aide d'un projecteur numérique sur écran portable. Un enregistrement DVD permet aux participants de voir l'artiste les entretenant de sa démarche artistique ainsi que les œuvres exposées à la Galerie d'art d'Outremont. La visite virtuelle est suivie d'une discussion sur les œuvres présentées et le processus créatif de l'artiste. M. Raymon Giguère, artiste sculpteur et professeur à la retraite en arts visuels au Cégep Saint-Laurent, agit à titre d'animateur.

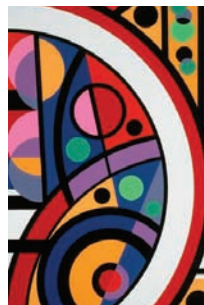
Le projet Le Chasse-Galerie GAO cible principalement les personnes de 65 ans et plus, vivant en résidence ou éprouvant des problèmes de mobilité, et qui se désolent de ne plus pouvoir combler leur intérêt pour l'art.

Sur demande, des présentations de l'exposition virtuelle sont aussi offertes à d'autres groupes (personnes ayant un handicap, jeunes qui fréquentent la Maison des jeunes, et autres).

Les personnes intéressées à recevoir la visite de Chasse-Galerie dans leur établissement, doivent téléphoner à la Galerie d'art d'Outremont au 514 495-7419.

CETTE ACTIVITÉ EST GRATUITE

Ce projet est réalisé grâce au soutien financier du ministère de la Culture, des Communications et de la Condition féminine et de la Ville de Montréal dans le cadre de l'Entente sur le développement culturel de Montréal.



JEAN-PAUL JÉRÔME

du 8 mars au 1^{er} avril

Né à Montréal en 1928, Jean-Paul Jérôme demeure l'un des maîtres de l'abstraction géométrique au Québec. Après avoir étudié à l'École des beaux-arts de Montréal, il signe en 1955 le *Manifeste des Plasticiens* en compagnie des artistes québécois Jauran (Rodolphe de Repentigny), Fernand Toupin et Louis Belzile. Alors que les premiers tableaux plasticiens de Jean-Paul Jérôme restent fidèles aux idéologies du Manifeste, ses œuvres évoluent rapidement et de manière constante particulièrement à partir des années 70. En effet, l'artiste nous donnera jusqu'à sa mort en 2004 une œuvre résolument abstraite mais également ancrée dans une recherche des formes biomorphiques plus proches de la vie.



GUY LARAMÉE

du 5 au 29 avril 2012

Sous un petit toit, une statue de bois. Une femme, les mains tendues devant elle, les paumes face au sol. Devant elle, légèrement soulevées du sol, 500 guenilles de mécanicien en loques, chacune d'un gris différent, reliées les unes aux autres par une couture à la main. Tout au bout de cette étoffe, face à la statue, un livre géant dans lequel on a sculpté un paysage. Tout autour, sur les murs, des toiles, des paysages dans le brouillard, puis d'autres livres sculptés qu'on

a déposés sur des tablettes. Un hommage aux forces mystérieuses qui nous accompagnent à travers les épreuves.



ZHU LAN

du 3 au 27 mai 2011

« Mes œuvres de nature abstraite puisent leur source dans la structure de la calligraphie chinoise ainsi que dans le geste du pinceau imbibé d'encre noire. Conçues en toute liberté, elles s'expriment dans un langage pictural nouveau dans l'esprit de l'art contemporain... Mes peintures chargées d'émotion sont une invitation à la contemplation. »

ACADÉMIE DE DANSE D'OUTREMONT

999, avenue McEachran, local 301 Outremont (Québec) H2V 3E6 • 514 276-6060 • info@academiedanse.com



CETTE ANNÉE L'ADO FÊTE SES 20 ANS!

L'Académie de danse d'Outremont (ADO) a été fondée officiellement en septembre 1992 en collaboration avec l'arrondissement d'Outremont. À ce jour, l'école compte plus de 300 élèves. L'ADO offre un programme en danse, basé sur les principes pédagogiques, somatiques et artistiques. Misant sur le développement de la personne par le biais d'une formation artistique de qualité, l'équipe de professeurs issue du milieu professionnel a élaboré une série de cours adaptés aux différents niveaux et âges. La mission de l'ADO est de démocratiser la danse et de la rendre accessible à tous !

COURS

Enfants	• ballet • bébé danse • breakdance • capoeira • danse créative • danse parents-enfants • danse théâtre • hip hop • jazz • pré ballet • préparation pointes
Adolescents	• ballet • breakdance • capoeira • contemporain • danse orientale • danse théâtre • hip hop • improvisation • jazz • moderne • pointes et variations
Adultes	• ballet • contemporain • danses du monde • danse orientale • danse théâtre • hip hop • improvisation • jazz • mise en forme/tonus plus • moderne • pilates • pointes et variations • tango
Aînés	• danses du monde • danse théâtre • pilates

HORAIRE

Consultez l'horaire des cours sur le site de l'arrondissement ville.montreal.qc.ca/outremont

Crédit photo ©Pouf production

ANNÉE ACADÉMIQUE

Le programme est échelonné sur trois sessions de 10 semaines et se termine par un évènement annuel.

SESSION AUTOMNE 2011	10 semaines	du 19 septembre au 28 novembre
SESSION HIVER 2012	10 semaines	du 7 janvier au 16 mars
SESSION PRINTEMPS 2012	9 semaines + spectacle	du 17 mars à juin

Spectacle dimanche 27 mai 2012 au Théâtre Outremont, remise des attestations et participation à la Kermesse Soleil

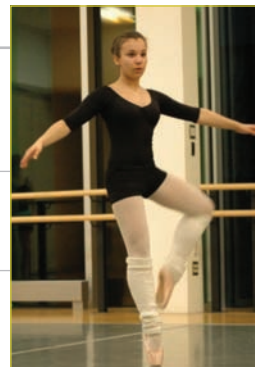
INSCRIPTIONS

au CCI, 999, avenue McEachran, bureau ADO local 301

SESSION AUTOMNE 2011 du 12 au 17 septembre 2011
du lundi au vendredi de 16 h à 20 h
et samedi de 12 h à 16 h
Début des cours : lundi 19 septembre

SESSION HIVER 2012 du 3 au 7 janvier 2012
du lundi au vendredi de 16 h à 20 h
et samedi de 9 h à 15 h
Début des cours : samedi 7 janvier

SESSION PRINTEMPS 2012 du 10 au 16 mars 2012
samedi de 9 h à 15 h et
du lundi au vendredi de 16 h 30 à 19 h
Début des cours : samedi 17 mars



FRAIS

Frais d'inscription		Pour l'année, par famille (non remboursable)		
25 \$ AUTOMNE 2011		20 \$ HIVER 2012	15 \$ PRINTEMPS 2012	
Frais de spectacle		30 \$ payable au début de la session de printemps 2012		
Frais de cours	Enfants Adolescents (14 ans et moins)	Adultes Aînés	Préparation pointes	Pointes et variations
1 cours/semaine	130 \$	145 \$	50 \$	60 \$
2 cours/semaine	230 \$	260 \$	90 \$	105 \$
3 cours/semaine	310 \$	345 \$		

CENTRE D'ÉTUDES MUSICALES PANTONAL

999, avenue McEachran, local 138, Outremont (Québec) H2V 3E6 • RENSEIGNEMENTS 514 273-1055 • pantonal@bellnet.ca

Pantonal, en collaboration avec l'arrondissement d'Outremont, offre un éventail de cours de musique de tout style pour les petits et les grands. Pantonal favorise l'épanouissement musical de chacun par un enseignement personnalisé.

INSCRIPTIONS

À partir du 15 août de 10 h à 16 h, 999, avenue McEachran, local 138. Le Centre d'études musicales Pantonal sera fermé du 24 juin au 15 août 2011. Les cours reprendront le 27 août 2011.

AUTOMNE	À compter du 27 août 2011			
	Durée de la session		15 semaines + 1 concert	
HIVER	À compter du 7 janvier 2012			
	Durée de la session		20 semaines + 1 atelier + 1 concert	
	ENFANTS		ADULTES	
	AUTOMNE	HIVER	AUTOMNE	HIVER
Privé 30 minutes	305 \$	405 \$	320 \$	415 \$
Privé 45 minutes	425 \$	565 \$	455 \$	595 \$
Privé 1 heure	530 \$	705 \$	575 \$	755 \$
Éveil musical	100 \$	135 \$		

Les frais incluent les frais d'inscription, de matériel, l'atelier (hiver), les concerts. Pour les adultes, les frais incluent l'inscription et le matériel seulement.

Accompagnement de piano pour le chant, instrumentistes, soliste 20 \$/heure

COURS PRIVÉS

Horaire à déterminer au début de la session

- Basse • Batterie • Chant classique et populaire • Clarinette • Clavier électronique • Flûte à bec et traversière
- Guitare acoustique • Guitare électrique
- Piano jazz et classique • Saxophone
- Trompette • Violon



ÉVEIL MUSICAL

Durée

POUR LES ENFANTS DE 4 ET 5 ANS, 6 À 8 PARTICIPANTS

Samedi matin, 12 semaines à l'automne (début octobre) et 15 semaines à l'hiver (début février)

Horaire

À déterminer au début de la session

CLASSES SPÉCIALES

Band pop rock

Musique de « band » pour adolescent, minimum 4 participants, (session d'hiver) 10 semaines. Audition requise. Tous les instruments : guitare, piano, basse, batterie, voix, saxophone.

Cours de théorie

Théorie, solfège et dictée musicale pour tous les niveaux. Blocs de 6 semaines (1 h / semaine - 80 \$ incluant le matériel).

Labos au choix

À partir de 9 ans, minimum 1 an de cours - musique d'ensemble, pop ou classique. Un labo par mois - le dernier samedi du mois - 15 \$ par labo.

Chorale

De 9 ans à 14 ans, initiation au chant choral à travers un répertoire de chansons populaires francophones et multiethniques. Des exercices de réchauffement vocal précéderont l'apprentissage des chansons, auquel on intégrera des mouvements de mime, de pas de danse chorégraphique, avec l'utilisation d'accessoires, de costumes et d'instruments percussifs.

AUTOMNE

10 semaines - (octobre à décembre)

HIVER

10 semaines - (mars à juin)



PANTONAL PRÉSENTERA SES CONCERTS

de fin d'année les 2 et 3 juin 2012
au Centre communautaire
intergénérationnel d'Outremont
et UN CONCERT POP.

CENTRE YMCA DU PARC



5550, avenue du Parc, Montréal (Québec) H2V 4H1 • RENSEIGNEMENTS 514 271-YMCA (9622) • www.ymcaquebec.org



HEURES D'OUVERTURE

Lundi au vendredi 6 h 45 à 23 h

Samedi et dimanche 8 h 30 à 20 h

ABONNEMENT Les tarifs d'abonnement sont calculés sur une base annuelle.

Résident (conventionné) 37,50 \$/mois
(sur présentation de deux preuves de résidence
dans l'arrondissement d'Outremont)

Non-résident 49,95 \$/mois

L'ABONNEMENT DONNE ACCÈS

À TOUS LES SERVICES ET INSTALLATIONS, SOIT :

- salles de danse • salles polyvalentes • gymnase • salle d'entraînement
- bain de vapeur, piscine • coffrets de sécurité • plus de 125 cours dirigés
- 6 laissez-passer pour un invité • vestiaires pour hommes, pour femmes et familial

L'abonné a accès à deux programmes d'entraînement personnalisés, un accès illimité aux cours et activités dirigées, sports collectifs à participation libre, heures de gymnase libre, bain libre (40 heures/sem.). N'hésitez pas à nous joindre pour plus de renseignements.

La mission des YMCA du Québec est fondée sur une relation de partenaires entre les bénévoles et les employés, et a pour but l'épanouissement harmonieux du corps, de l'intelligence et de l'esprit de la personne, et la prise en charge de la personne et de la communauté par elles-mêmes.

PROGRAMMES POUR LA FAMILLE DU CENTRE Y DU PARC

ACTIVITÉS PARENTS-ENFANTS

- Matinées Bout d'Choux (activités variées et stimulantes), enfants de 0 à 5 ans
- Éveil musical, 2 à 4 ans
- Prêscogym, 2 à 4 ans
- Massage pour bébés, bébés de 0-12 mois
- Les mains qui parlent (éveil communicatif), bébés de 6-18 mois

ACTIVITÉS POUR LES ENFANTS

- École des souris (adaptation à la séparation et la routine), enfants de 2 à 4 ans
- Halte-Garderie (du lundi au samedi, heures variées), enfants de 6 mois à 8 ans
- Camp de jour, enfant de 5 à 13 ans
- Service de fêtes d'enfants, enfant de 2 à 13 ans

NATATION

- Programme de natation du YMCA Canada de 0 à 17 ans
- Club de natation de 6 à 17 ans
- Cours privés de natation

Veillez communiquer avec la personne responsable des activités aquatiques au **514 271-3437, poste 4218**

COURS INCLUS DANS L'ABONNEMENT POUR LES 4-11 ANS

Basketball • Kung Fu • Yoga • Soccer • Danses variées • Ballet • Gymnastique • Dessin BD

ACTIVITÉS POUR LES FAMILLES



LA BAMBINERIE

PARENT/ENFANT 5 ANS ET MOINS



La bambinerie animée pour les enfants de 5 ans et moins, voilà une bonne idée pour s'amuser et rencontrer de nouvelles et de nouveaux amis ! Au programme : accueil, chansons et comptines, bricolage, jeux de socialisation et partage de collations apportées par les enfants.

IMPORTANT : les enfants doivent obligatoirement être accompagnés en tout temps d'un adulte.

Partenariat	En collaboration avec le YMCA du Parc		
Lieu	CCI, 999, avenue McEachran		
Horaire	AUTOMNE 12 semaines	HIVER 12 semaines	PRINTEMPS 12 semaines
Dates	Du 16 septembre au 2 décembre	Du 13 janvier au 30 mars	Du 6 avril au 22 juin
Vendredi, de 9 h 30 à 11 h 45	A11 BAM-51	H12 BAM-51	P12 BAM-51

Relâche : 14 octobre 2011 et 6 avril 2012

Reprise : 9 décembre 2011 et 29 juin 2012

Coût	60 \$ / 1 ^{er} enfant (résident)
	48 \$ / 2 ^e enfant (résident)
	90 \$ / enfant (non-résident)



NOUVEAU !



PRÉSCOGYM

PARENT/ENFANT 2 À 4 ANS



Activité de socialisation et d'apprentissage par le jeu dans un environnement sûr et amusant fait de tapis de sol, de modules et de structures de jeu variés.

Partenariat	En collaboration avec le YMCA du Parc		
Lieu	CCI, 999, avenue McEachran		
Horaire	AUTOMNE 12 semaines	HIVER 12 semaines	PRINTEMPS 12 semaines
Dates	Du 14 septembre au 30 novembre	Du 11 janvier au 28 mars	Du 4 avril au 20 juin
Mercredi, de 10 h à 11 h	A11 PRESCO - 31	H12 PRESCO - 31	P12 PRESCO - 31
Coût	60 \$ / 1 ^{er} enfant (résident) 48 \$ / 2 ^e enfant (résident) 90 \$ / enfant (non-résident)		



ÉVÉNEMENTS POUR TOUTE LA FAMILLE



Kermesse du Soleil
Au parc Beaubien

Tradition estivale grandement attendue chaque année, la Kermesse permet autant aux adultes qu'aux tout-petits de vivre une journée remplie de toutes sortes de surprises et d'encourager les associations bénévoles de l'arrondissement.

Vendredi 8 juin 2012

Traditionnel souper de homards du Comité de jumelage - Billets : 514 271-0959

Samedi 9 juin 2012

(toute la journée, débutant à 10 h)

- Kiosques des différentes associations outremontaises
- Jeux géants gonflables • Coin des petits
- Vente de revues et livres usagés de la bibliothèque
- Spectacles pour enfants et adultes • Amuseurs publics
- Traditionnel cinéma en plein air

Le souper spaghetti

termine cette journée et vous offre cette année encore la chance de partager un excellent repas en collaborant au financement de nos associations bénévoles. Formez vos groupes d'amis et venez vous régaler autour d'une bonne tablée.

Billets en vente à la porte.

Renseignements 514 495-6211



Fête d'hiver

**DIMANCHE
5 FÉVRIER 2012**
Activités continues
de 11 h à 16 h (entrée libre)

**Fête familiale traditionnelle pour
petits et grands amateurs de plein air !**

SOYEZ DES NÔTRES !

AU PROGRAMME

- Spectacle de musique • Jeux gonflables
- Promenades en calèche • Coin des petits
- Patin libre sur la patinoire du parc Saint-Viateur
- Restauration sur place, offerte par nos associations



AUTRES ACTIVITÉS FAMILIALES

- Les trois jours de Casteliers au Théâtre Outremont en mars 2012
- L'exposition Au parc les artistes au parc Saint-Viateur en mai 2012
- Le spectacle de La Roulotte au parc Beaubien en juillet 2012
- La Maisonnnette des marionnettes au parc Beaubien trois dimanches au mois d'août 2012
- Les spectacles de la série Coussins Croissants au Centre communautaire intergénérationnel
- Le déjeuner sur l'herbe



Visitez notre site Internet :
ville.montreal.qc.ca/outremont



ACTIVITÉS POUR LES ÂÎNÉS

NOUVEAU !



CONDITIONNEMENT PHYSIQUE 101

65 ans et plus

Les objectifs de ce cours adapté aux aînés sont de développer ou de maintenir la capacité cardiorespiratoire, l'endurance musculaire, l'équilibre ainsi que la souplesse des articulations. Les exercices sont réalisés sur chaise et debout selon le rythme de chacun. Une façon sécuritaire et agréable de maintenir une bonne condition physique à tout âge.

Partenariat	En collaboration avec le YMCA du Parc		
Lieu	CCI, 999, avenue McEachran		
Horaire	AUTOMNE 12 semaines	HIVER 10 semaines	PRINTEMPS 10 semaines
Dates	Du 14 septembre au 30 novembre 2011	Du 11 janvier au 14 mars 2012	Du 4 avril au 6 juin 2012
Mercredi, de 10 h à 11 h	A11 CON101-31	H12 CON101-31	P12 CON101-31
Session (résident)	90,23 \$	75,88 \$	75,88 \$
Session (non-résident)	135,34 \$	113,83 \$	113,83 \$



NOUVEAU !



LES GRENIERS DE LA MÉMOIRE (atelier d'écriture autobiographique)

55 ans et plus

Vous désirez tendre l'oreille aux images anciennes qui fécondent votre inconscient pour les faire fleurir ? Vous voulez laisser une trace écrite de votre passage sur terre pour vos descendants ? Cet atelier vous permettra d'arpenter les chemins de votre passé de façon créative et inusitée. À chaque atelier, vous aurez l'occasion de sortir de votre grenier intérieur de vieilles images des événements importants qui vous ont façonné et des gens qui vous ont marqué. Une occasion en or de coucher sur papier des souvenirs qu'on croyait égarés. Le tout, dans une ambiance chaleureuse et décontractée.

Professeur	Claude Lebrun
Lieu	CCI, 999, avenue McEachran
Horaire/coûts	AUTOMNE Série de quatre ateliers
Dates	30 septembre, 7, 14 et 21 octobre
Vendredi, de 13 h 30 h à 16 h	A12 GREMEM-51
Session (résident)	113,93 \$
Session (non-résident)	170,89 \$



MUSCLEZ VOS MÉNINGES

55 ans et plus

Musclez vos méninges est un programme qui vise à promouvoir la vigueur intellectuelle des aînés qui sont soucieux des changements intellectuels liés au vieillissement normal. Ce programme abordera dix thèmes liés aux caractéristiques de la vitalité intellectuelle en offrant des activités captivantes pour stimuler la mémoire et la concentration.

Partenariat	En collaboration avec le YMCA du Parc
Lieu	CCI, 999, avenue McEachran
Horaire/coûts	PRINTEMPS Session de 10 semaines
Dates	Du 4 avril au 6 juin 2012
Mardi, de 9 h 30 à 11 h	P12 MUSMEN - 21
Session (résident)	114,98 \$
Session (non-résident)	172,46 \$



Les Coussins Croissants, une expérience d'éveil musical conçue pour les tout jeunes dont les grands raffolent ! Le dimanche, dès 10 h, les tout-petits et leurs parents sont conviés à un rendez-vous musical dans le magnifique studio du Centre communautaire intergénérationnel.



Dimanche 6 novembre, à 11 h

LA TÊTE DANS LES NUAGES

Depuis qu'elle est toute petite, on dit d'Annabelle qu'elle a la tête dans les nuages. Elle n'a jamais cru ces gens jusqu'au jour où, en écoutant le chant des oiseaux sur le chemin de l'école, des ailes se sont mises à lui pousser dans le dos. En deux battements, trois mouvements, la voilà qui se retrouve les deux pieds dans les nuages. Le ciel, un endroit de rêverie où, avec ses harpes, elle fait la pluie et le beau temps, où les oiseaux ont de drôles de noms comme Handel, Debussy et Albeniz et où Annabelle ne sait plus vraiment si elle est une petite fille, un oiseau ou un ange.

Instrument : harpe



Dimanche 18 décembre, à 11 h
LE GRAND BAL DE NOËL



En provenance de leur banquise lointaine, marchant pieds de côté, trois pingouins musiciens viennent aux festivités du Pôle Nord. Quel malheur ! Les portes du Grand bal de Noël se referment devant eux. Pour participer à la fête, ils doivent présenter une chanson de Noël originale. Pour Amatin, Ademain et Atempain, composer une chanson de Noël en quelques minutes, c'est tout un défi ! Nos trois compagnons trouveront-ils l'inspiration ? Seront-ils prêts à temps pour cette soirée inoubliable ? Participez à la création et soyez de la fête !

Instruments : trombone, banjo, sousaphone

Dimanche 4 mars, à 11 h

COUCOU MUSIQUE



Julie Sa Muse adore les chants d'oiseaux de toutes sortes ! Le général Uniforme veut faire voter une loi qui obligera tous les oiseaux à chanter un seul et même chant. Julie organise donc un concert où se succéderont percussions, voix et personnages afin de sensibiliser les gens aux richesses de la diversité. Soutenue par une histoire conçue pour l'occasion, cette activité musicale promet d'être des plus dynamiques et formatrices.

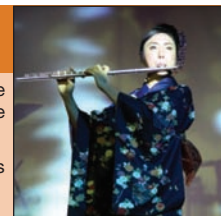
Instruments : marimba, tambour, castagnettes, granite blocks et cuillères, caisse-claire, tubes de couleur en plastique, pots de peinture, triangle, sifflet

Dimanche 29 avril, à 11 h

VOYAGE VERS LE JAPON

La talentueuse flûtiste et multi-instrumentiste Yuki Isami nous entraîne de Montréal vers le Japon. Immergez-vous dans la culture japonaise et découvrez des instruments traditionnels japonais.

Instruments : shinobue (flûte du VIII^e siècle), shamisen (luth à trois cordes du XVI^e siècle), koto (citare du VII^e siècle)



Public visé	Trois ans et plus
Lieu	Centre communautaire intergénérationnel, 999, avenue McEachran
Heure	11 h, ouverture des portes à 10 h
Prix régulier	Adulte : 7 \$ / Enfant (à partir de deux ans) : 5 \$
Avantage jeune famille	Gratuité 3 ^e enfant d'une même famille résidant à Outremont
Billetterie	Théâtre Outremont, 514 495-9944 , et au comptoir du Service des loisirs et de la culture, le matin même à partir de 10 h.

NOMBRE LIMITÉ DE PLACES !

PARCS ET PLATEAUX SPORTIFS EXTÉRIEURS

L'ÉTÉ

Outremont met à la disposition de ses citoyens de nombreux parcs aménagés. Que ce soit pour vous promener, vous détendre ou vous amuser, nous vous invitons à profiter pleinement de nos installations. Les parcs sont ouverts à la population à compter du début mai jusqu'à l'Action de grâce, de 7 h à 23 h à l'exception des mini-parcs et du parc Dunlop qui sont ouverts de 7 h à 21 h. L'arrondissement bénéficie également de parcs-écoles aménagés avec la collaboration des établissements scolaires. Ces parcs profitent à la fois aux écoliers et à la population de l'arrondissement.

CODE DE CONDUITE DANS LES PARCS ET ESPACES VERTS

Afin de profiter en toute quiétude de nos parcs, nous vous rappelons la réglementation en vigueur. Il est interdit à toute personne qui fréquente un parc :

- d'y amener un animal (sauf au parc canin);
- d'y circuler à bicyclette, trottinette, planche à roulettes, patins à roues alignées, ou tout autre appareil similaire;
- de déplacer les bancs de parc;
- de grimper dans les arbres;
- d'allumer des feux ou pièces pyrotechniques;
- de consommer des drogues ou boissons alcoolisées;
- de se trouver ou de se faire tremper les pieds dans un bassin non destiné à la baignade;
- de laisser des déchets sauf dans les poubelles prévues à cette fin;
- de prendre des photos de groupe ou de filmer à des fins commerciales sans permis;
- de troubler la paix.

Les préposés aux parcs et aux terrains de jeux représentent l'autorité et ont le devoir de faire respecter les règlements. N'hésitez pas à les aborder afin d'obtenir des renseignements ou pour apporter des suggestions.

TERRAIN DE BASKETBALL AU PARC BEAUBIEN

Un terrain de basketball situé au cœur du parc Beaubien est disponible gratuitement pour les citoyens.

Saison De la mi-juin à l'Action de grâce

DÉJEUNER SUR L'HERBE

Le traditionnel déjeuner sur l'herbe aura lieu le dimanche 2 septembre au magnifique parc Outremont. À cette occasion, une bonne quarantaine de voitures anciennes d'avant 1960 seront exposées. Le public est invité à apporter son pique-nique et à admirer ces belles d'autrefois. En cas de mauvais temps, cette rencontre est reportée au lundi 3 septembre.

Horaire Le dimanche 2 septembre 2012
(reporté au lundi 3 septembre en cas de pluie)

Renseignements Gilbert Bureau, Voitures anciennes du Québec 514 745-6278



PARCS ET PLATEAUX SPORTIFS EXTÉRIEURS



AU RYTHME DU TANGO AU PARC SAINT-VIATEUR

Chaque dimanche, du 26 juin au 4 septembre, au crépuscule, laissez-vous séduire par le rythme langoureux du tango argentin. De 19 h à 21 h 45, venez partager la magie de la danse dans le décor bucolique du pavillon du parc Saint-Viateur. De 19 h 30 à 20 h 30, offrez-vous un cours gratuit et faites vos premiers pas. Le parc Saint-Viateur est situé sur l'avenue Bloomfield, entre les avenues Bernard et Saint-Viateur, à Outremont.

TERRAIN DE PÉTANQUE

Deux terrains sont à votre disposition. Le premier est situé au parc John-F.-Kennedy (angle Ducharme et Wiseman), à quelques pas de la piscine municipale, et le second est situé dans le parc Beaubien. Venez jouer à la pétanque en famille ou avec des amis.

Saison Du début mai à l'Action de grâce

PARC PIERRE-ELLIOTT-TRUDEAU

Un des plus beaux terrains de baseball sur l'île, clôturé, avec des abris pour les deux équipes. Des disponibilités tous les jours jusqu'à 23 h.

Saison	Début mai au début septembre
Coût	25 \$/1 heure (résidant) 45 \$/1 heure (non-résidant)
Réservation	514 495-6211

PARC CANIN

Outremont possède un magnifique parc canin clôturé et aménagé qui est situé au pied du viaduc qui relie l'arrondissement d'Outremont à la ville de Mont-Royal, soit au bout de l'avenue McEachran. Bancs pour les maîtres et abreuvoir pour chiens sont à votre disposition.

JARDINS COMMUNAUTAIRES

Préparez et cultivez vous-même votre jardinet durant toute la belle saison, de mai à octobre.

Endroit	Parc Pierre-Elliott-Trudeau (en arrière du champ droit du terrain de baseball)
Préinscription	Pour les locataires inscrits l'année précédente – Possibilité de renouveler le même lot du 26 février au 15 mars 2012, au CCI, 999, avenue McEachran
Inscription	Pour les nouveaux locataires – À compter du 24 mars, au CCI, 999, avenue McEachran
Critères d'admissibilité pour les nouvelles inscriptions	La priorité sera donnée aux gens de l'arrondissement d'Outremont de 50 ans et plus jusqu'au samedi 9 mai. Les jardiniers doivent commencer leur jardin avant le 22 mai pour conserver leur lot.
Coût	25,25 \$ par lot (maximum 1 lot par adresse civique)



PARCS ET PLATEAUX SPORTIFS EXTÉRIEURS

ET L'HIVER PATINOIRES EXTÉRIURES

PATIN LIBRE SEULEMENT

- Parc Saint-Viateur • Parc Pratt (demi-glace)
- Parc De Vimy • Parc Outremont • Parc P.-E.-Trudeau (1)

PATINOIRES DE HOCKEY

- Parc Beaubien (2)* • Parc P.-E.-Trudeau (1)
- Parc Oakwood • Parc Pratt (demi-glace)

** En tout temps, la petite patinoire du parc Beaubien est réservée aux 10 ans et moins pour la pratique du hockey.*

AVIS IMPORTANT : Nous prions les utilisateurs de ne pas jouer au hockey sur les patinoires qui sont réservées exclusivement au patinage libre.



TOUS LES UTILISATEURS DOIVENT RESPECTER LES RÈGLES D'UTILISATION CI-DESSOUS POUR GLISSER EN TOUTE SÉCURITÉ :

- La présence d'un adulte est requise pour les enfants de 6 ans et moins; elle est recommandée pour les enfants de 7 à 10 ans;
- Glisser en direction de la cour d'école;
- Attendre que la pente soit libre avant de descendre;
- Utiliser la zone de remontée pour accéder à la zone de départ;
- Une seule personne par soucoupe;
- Maximum de deux personnes par traîneau;
- Sont interdits les chambres à air ou tubes, les trois-skis et les planches à neige;
- Le port du casque protecteur est fortement recommandé;
- Lorsque la surface est glacée, la glissade est interdite.



BONNE GLISSE !

CHALETS OUVERTS À LA POPULATION L'HIVER

- Chalet parc Beaubien • Chalet parc Saint-Viateur

HORAIRE D'OUVERTURE DES CHALETS

Du lundi au vendredi 14 h 30 à 22 h
Samedi et dimanche 9 h à 22 h

GLISSOIRE DU PARC BEAUBIEN

Au cœur de l'arrondissement, la glissoire du parc Beaubien est accessible à tous de 8 heures au coucher du soleil.

HORAIRE D'OUVERTURE DU CHALET

Du lundi au vendredi 14 h 30 à 22 h
Samedi et dimanche 9 h à 22 h

BIBLIOTHÈQUE ROBERT-BOURASSA



41, avenue Saint-Just, Outremont (Québec) H2V 4T7 • Renseignements et inscription aux activités : 514 495-6208 • biblio.outremont@ville.montreal.qc.ca

HORAIRE RÉGULIER DE SEPTEMBRE 2011 À JUIN 2012

	Section jeunes (jusqu'à 13 ans)	Section adultes et adolescents
Lundi	13 h à 18 h	13 h à 21 h
Mardi	13 h à 20 h	13 h à 21 h
Mercredi	13 h à 20 h	13 h à 21 h
Jeudi	13 h à 18 h	13 h à 21 h
Vendredi	13 h à 18 h	13 h à 21 h
Samedi	10 h à 18 h	10 h à 18 h
Dimanche	10 h à 18 h	10 h à 18 h

La bibliothèque sera fermée :

les 5 septembre, 10 octobre, 23, 24, 25, 26, 27, 30, 31 décembre 2011

les 1^{er}, 2, 3 janvier, 6, 8, 9 avril, 21 mai, 24 juin et 1^{er} juillet 2012.

HORAIRE D'ÉTÉ DE JUIN À SEPTEMBRE 2012

Ouverture aux mêmes heures que l'horaire régulier sauf le vendredi soir, fermeture à 18 h.

Service téléphonique dès 8 h 30 du lundi au vendredi, toute l'année.



PROFITEZ DE NOTRE TERRASSE SITUÉE À L'ARRIÈRE DE LA BIBLIOTHÈQUE.

SERVICES EN LIGNE

Joindre la bibliothèque : bibli.outremont@ville.montreal.qc.ca

Activités et autres services : ville.montreal.qc.ca/biblio

Trouver et réserver un document : nelligan.ville.montreal.qc.ca



SUIVEZ-NOUS SUR FACEBOOK

Abonnement

La bibliothèque est accessible à toute la population montréalaise

Nouveaux abonnés

Obtenez votre carte directement à la bibliothèque ou au Centre communautaire intergénérationnel, 999, avenue McEachran.
Carte obligatoire (gratuite) – Pièce d'identité et preuves de résidence requises.

Prêt

25 documents à la bibliothèque
40 documents dans le réseau des bibliothèques de la Ville de Montréal

Renouvellement et réservation

Sur place, par téléphone et par Internet (des conditions s'appliquent)

Pénalités

Par jour et pour chaque document remis en retard :
Section adultes et adolescents (14 à 64 ans) 0,25 \$
Section jeunes (jusqu'à 13 ans) 0,10 \$
Aînés (65 ans et plus) 0,10 \$

BASES DE DONNÉES EN LIGNE

Des bases de données sont disponibles en ligne sur tous les postes Internet de la section audiovisuelle : REPÈRE, EUREKA, ENCYCLOPAEDIA UNIVERSALIS, WEB CARRIÈRE

BIBLIOTHÈQUE VIRTUELLE

La bibliothèque Robert-Bourassa fait partie du réseau informatisé Nelligan des bibliothèques publiques de Montréal. Vous pouvez consulter votre dossier en ligne à l'adresse <http://nelligan.ville.montreal.qc.ca>. Cliquez sur **Mon dossier** pour visualiser vos emprunts, votre historique de lecture, vos coups de cœur. Vous pouvez aussi renouveler vos emprunts, consulter la liste des dernières acquisitions de votre bibliothèque, réserver des documents dans quarante-trois bibliothèques et les faire expédier à la bibliothèque de votre choix.

ACTIVITÉS

POUR LES PETITS

UNE NAISSANCE, UN LIVRE

0 à 18 mois

Dès sa naissance, donnez le goût des livres à votre bébé et offrez-lui un abonnement à sa bibliothèque publique. Ensemble-cadeau gratuit.



PROJET CONTACT

Moins de 5 ans

Durant l'année, à travers le livre, Contact, une initiative des bibliothèques publiques de la Ville de Montréal, en collaboration avec le ministère de l'Immigration et des Communautés culturelles du Québec, permet aux enfants de 5 ans et moins et aux adultes de partager la découverte des livres en compagnie d'une animatrice.

Lieu CCI, 999, avenue McEachran, au café-rencontre

Dates et heures Horaire à préciser

ANIMATIONS THÉMATIQUES

4 à 6 ans (maximum 20 enfants)

Dates	Les samedis	22 octobre - Halloween
		17 décembre - Noël
		11 février - Saint-Valentin
		31 mars - Pâques
		12 mai - Semaine québécoise des familles

Heures 10 h 30 à 11 h 30

Inscription Requête au plus tard la veille de l'activité.

Les enfants doivent être accompagnés d'un adulte

POUR LES 13 ANS ET MOINS

SEMAINE DES BIBLIOTHÈQUES PUBLIQUES

Du 16 au 23 octobre 2011 Remise de trousse d'activités et prix à gagner

SEMAINE DE RELÂCHE

Du 4 au 10 mars 2012 Remise de trousse d'activités et prix à gagner

CONGÉ PASCAL

Du 17 mars au 7 avril 2012 Remise de trousse d'activités et prix à gagner

CLUB DE LECTURE D'ÉTÉ TD

De juin à septembre 2012 Remise de trousse d'activités, prix à gagner et animations

POUR LES ADOLESCENTS (ACCÈS RÉSERVÉ AUX 10-14 ANS)

La soirée des ados. Une multitude d'activités rien que pour eux ! Cette soirée est organisée en collaboration avec la Maison des Jeunes, L'Espace-Temps. Des prix de présence ainsi que des prix pour les gagnants des différents concours seront tirés tout au long de la soirée. La bibliothèque fermera exceptionnellement ses portes à 17 h pour faire place à cet événement !

Date Vendredi 4 mai 2012

Heure 18 h 30 à 22 h

Lieu Bibliothèque Robert-Bourassa

TOUTES LES ACTIVITÉS SONT GRATUITES

L'horaire détaillé des activités est disponible à la bibliothèque.

Renseignements et inscription aux activités : 514 495-6208

ou à l'adresse biblio.outremont@ville.montreal.qc.ca



BIBLIOTHÈQUE ROBERT-BOURASSA

41, avenue Saint-Just, Outremont (Québec) H2V 4T7 • Renseignements et inscription aux activités : 514 495-6208 • biblio.outremont@ville.montreal.qc.ca

POUR LES ADULTES

CLUBS DE LECTURE (JOUR)

Discussions et échanges animés autour d'un auteur.

Dates	De septembre 2011 à mai 2012 (voir horaire à la bibliothèque)
Heure	13 h 15 à 15 h 15
Lieu	Bibliothèque Robert-Bourassa - Salle Joseph-Beaubien
Animatrice	Marie-Anne Poggi
Inscription	Requise au comptoir du prêt, par téléphone ou par courriel

CAUSERIES LITTÉRAIRES (SOIR)

Discussions et échanges animés autour d'un livre (liste disponible au comptoir du prêt).

Lieu	Bibliothèque Robert-Bourassa, salle Joseph-Beaubien
Dates	Les mardis 13 septembre, 11 octobre, 15 novembre, 13 décembre 2011 14 février, 13 mars, 10 avril et 9 mai 2012
Heure	19 h 30 à 21 h
Animatrice	Mary Soderstrom

ENTRETIENS – THÉÂTRE

Discussion avec un invité autour d'une pièce de théâtre présentée au Théâtre Outremont.

Date	Mercredi 19 octobre 2011, pour souligner la Semaine des bibliothèques publiques
Heure	10 h 30 à 12 h
Date	Lundi 19 mars 2012, pour souligner la Journée mondiale du théâtre
Heure	13 h 30 à 15 h
Lieu	Galerie d'art d'Outremont
Animatrice	Marie-Anne Poggi
Inscription	Requise au comptoir du prêt, par téléphone ou par courriel

CLUB VIRTUEL DES IRRÉSISTIBLES

irresistibles.bibliomontreal.com

Vous voulez nous faire part de vos coups de coeur et connaître ceux des autres passionnés de lecture ? C'est simple, participez à notre salon littéraire par courriel en nous envoyant vos suggestions de lecture en vous rendant à la page web suivante : irresistibles.bibliomontreal.com.



JOURNÉE MONDIALE DU LIVRE ET DU DROIT D'AUTEUR

Remise du prix du Club virtuel des Irrésistibles

Date	Lundi 23 avril 2012
Heure	10 h à 12 h
Lieu	Galerie d'art d'Outremont
Animatrice	Marie-Anne Poggi
Inscription	Requise au comptoir du prêt, par téléphone ou par courriel

NOUVEAU !

POUR LES ÂÎNÉS

(65 ANS ET PLUS)

MATINÉES DES ÂÎNÉS TOUS LES MARDIS MATINS

À partir du 13 septembre, nous invitons les aînés à venir profiter de la bibliothèque et de la Galerie d'art d'Outremont, à échanger et à s'initier à Internet avec les bibliothécaires. Le tout dans une ambiance conviviale, informelle et décontractée.

Heure

Entre 9 h 30 et 11 h 30



NOUVEAU !

BIBLIO-COURRIER

S'ADRESSE AUX 65 ANS ET PLUS OU AUX RÉSIDANTS À MOBILITÉ RÉDUITE OU ATTEINTS D'UN HANDICAP PHYSIQUE

À partir d'un catalogue, les abonnés choisissent les titres désirés et les reçoivent chez eux gratuitement. Vous découvrirez un service personnalisé par téléphone, du personnel à l'écoute de vos goûts littéraires, prêt à vous conseiller des titres, des nouveautés et des listes thématiques adaptées à vos besoins.

POUR EN SAVOIR PLUS SUR BIBLIO-COURRIER :
TÉLÉPHONE : 514 872-2901 PAGE WEB : ville.montreal.qc.ca/biblio

POUR TOUS

LES JOURNÉES DE LA CULTURE

1^{er} octobre 2011 (à confirmer)

SEMAINE QUÉBÉCOISE DES FAMILLES

Du 14 au 20 mai 2012

SECTIONS PARTICULIÈRES

FAMILLE • EMPLOI / CARRIÈRES
• ESPACE ADOS • TERRASSE

COLLECTIONS SPÉCIALES

• AUDIOVISUELLE • BANDES DESSINÉES ET MANGAS • LIVRES D'ART
• LIVRES EN GROS CARACTÈRES • LIVRES PARLANTS • PARTITIONS MUSICALES



AUTRES SERVICES OFFERTS PAR VOTRE BIBLIOTHÈQUE

- RÉSERVATION DE DOCUMENT DANS LE RÉSEAU DES BIBLIOTHÈQUES PUBLIQUES DE MONTRÉAL (DES CONDITIONS S'APPLIQUENT)
 - RETOUR UNIVERSEL (VOIR LA LISTE À LA BIBLIOTHÈQUE)
- VISITES DE LA BIBLIOTHÈQUE POUR LES CPE ET LES GROUPES SCOLAIRES
 - PRÊT ENTRE BIBLIOTHÈQUES
- SUGGESTIONS DE LECTURE (SOUS FORME DE FEUILLETS ET DE PRÉSENTOIRS THÉMATIQUES)
 - RÉFÉRENCE • AIDE À LA RECHERCHE
- RÉSEAU SANS FIL WI-FI • NUMÉRISATEUR DE DOCUMENTS
 - PHOTOCOPIEUSES COULEUR ET NOIR ET BLANC
 - IMPRIMANTE COULEUR ET NOIR ET BLANC
- DIX SEPT (17) POSTES INFORMATIQUES (AVEC MICROSOFT OFFICE)

ACTIVITÉS ARTISTIQUE



DESSIN ACADÉMIQUE

(pastel sec et peinture à l'huile)

ADULTES

Le cours de dessin académique permet aux participants de développer leur sens de l'observation, de mieux comprendre comment fonctionnent l'ombre et la lumière. Une étude de drapé est possible. Les participants ayant déjà des acquis pourront réaliser un projet personnel : possibilité de changer de médium et d'aller vers le pastel sec, la peinture à l'huile ou le portrait. Tous niveaux.

Matériel requis pour le premier cours : tablette de papier journal 18 pouces x 24 pouces, fusain en bâton et efface à fusain. Veuillez prendre note que le matériel est à la charge du participant (environ 45 \$).

Professeur	Céline Bélec		
Lieu	CCI, 999, avenue McEachran		
Horaire/coût	AUTOMNE 12 semaines	HIVER 10 semaines	PRINTEMPS 10 semaines
Dates	Du 12 septembre au 5 décembre 2011	Du 9 janvier au 20 mars 2012	Du 2 avril au 11 juin 2012
Lundi, de 13 h 30 à 16 h	A11 DES – 11	H12 DES – 11	P12 DES – 11
Lundi, de 18 h 30 à 21 h	A11 DES – 12	H12 DES – 12	P12 DES – 12
Mardi, de 18 h 30 à 21 h	A11 DES – 21	H12 DES – 21	P12 DES – 21
Session (résident)	136,71 \$	114,98 \$	114,98 \$
Session (non-résident)	205,07 \$	172,46 \$	172,46 \$
Session (55 ans et plus résident)	123,04 \$	103,48 \$	103,48 \$

Relâches :
10 octobre 2011, 5 mars et 9 avril 2012
Reprises :
12 décembre 2011, 11 et 18 juin 2012



DESSIN

10 À 17 ANS

Le participant apprendra la base du dessin académique, soit le dessin linéaire et l'effet de contraste produit par les lumières et les ombres. Les travaux pratiques se feront à travers des natures mortes et autres sujets tels les animaux et les fleurs. Les plus avancés pourront réaliser un projet personnel sous la supervision du professeur.

Matériel requis pour le premier cours : tablette de papier journal 18 pouces x 24 pouces, fusain en bâton et efface à fusain. Veuillez prendre note que le matériel est à la charge du participant (environ 45 \$).

Professeur	Céline Bélec		
Lieu	CCI, 999, avenue McEachran		
Horaire/coût	AUTOMNE 12 semaines	HIVER 10 semaines	PRINTEMPS 10 semaines
Dates	Du 17 septembre au 3 décembre 2011	Du 14 janvier au 24 mars 2012	Du 7 avril au 9 juin 2012
Samedi, de 10 h à 12 h	A11 DESPEI – 61	H12 DESPEI – 61	P12 DESPEI – 61
10 à 14 ans			
Session (résident)	90 \$	75 \$	75 \$
10 à 14 ans			
Session (non-résident)	135 \$	112,50 \$	112,50 \$
15 à 17 ans			
Session (résident)	102,53 \$	86,23 \$	86,23 \$
15 à 17 ans			
Session (non-résident)	153,80 \$	129,35 \$	129,35 \$

Relâches : 10 mars et 7 avril 2012
Reprise : 16 juin 2012



UNE EXPOSITION DES ŒUVRES DES PARTICIPANTS AUX ACTIVITÉS ARTISTIQUES AURA LIEU À LA FIN DU MOIS DE MAI 2012.



AQUARELLE

ADULTES

DÉBUTANT : Initiation à l'aquarelle par l'apprentissage des techniques de base. Exercices sur l'étude de valeurs, le mélange de couleurs et la composition.

INTERMÉDIAIRE : Ce cours s'adresse aux personnes disposant déjà de bonnes bases de l'aquarelle. Perfectionnement des acquis du niveau 1 par la pratique et la recherche personnelle.

ATELIER DIRIGÉ : Les aquarellistes expérimentés qui veulent explorer le médium de façon personnelle pourront bénéficier des conseils techniques du professeur et des critiques de groupe.

Veuillez prendre note que le matériel est à la charge du participant.

Professeur	Geneviève Odin		
Lieu	CCI, 999, avenue McEachran		
Horaire/coût	AUTOMNE 12 semaines	HIVER 10 semaines	PRINTEMPS 10 semaines
Dates	Du 13 septembre au 1 ^{er} décembre 2011	Du 10 janvier au 22 mars 2012	Du 3 avril au 7 juin 2012
DÉBUTANT Jeudi, de 13 h 30 à 16 h	A11 AQUEDEB – 41	H12 AQUEDEB – 41	P12 AQUEDEB – 41
INTERMÉDIAIRE Mardi, de 13 h 30 à 16 h	A11 AQUINT – 21	H12 AQUINT – 21	P12 AQUINT – 21
ATELIER DIRIGÉ Mercredi, de 13 h 30 à 16 h	A11 AQUATE – 31	H12 AQUATE – 31	P12 AQUATE – 31
Session (résident)	136,71 \$	114,98 \$	114,98 \$
Session (non-résident)	205,07 \$	172,46 \$	172,46 \$
Session (55 ans et plus résident)	123,04 \$	103,48 \$	103,48 \$

Relâches : 13 octobre 2011, 6, 7 et 8 mars 2012

Reprise : 8 décembre 2011

ACTIVITÉS SPORTIVES



AÉROBIE

ADULTES

Ce cours vous convie à un entraînement cardiovasculaire dans le cadre d'une routine chorégraphique. Celle-ci améliorera votre coordination, votre équilibre et votre endurance, le tout dans un contexte de plaisir où il y aura une grande dépense calorique.

Professeur	Véronique Gaury		
Lieu	CCI, 999, avenue McEachran		
Horaires	AUTOMNE 10 semaines	HIVER 10 semaines	PRINTEMPS 10 semaines
Dates	Du 13 septembre au 17 novembre 2011	Du 10 janvier au 22 mars 2012	Du 3 avril au 7 juin 2012
Mardi, de 19 h 15 à 20 h 15	A11 AÉROBIE – 21	H12 AÉROBIE – 21	P11 AÉROBIE – 21
Jeudi, de 19 h 15 à 20 h 15	A11 AÉROBIE – 41	H12 AÉROBIE – 41	P11 AÉROBIE – 41
Session (résident)	1 x sem. / 2 x sem. 89,13 \$ / 125,32\$	1 x sem. / 2 x sem. 89,96 \$ / 126,47 \$	1 x sem. / 2 x sem. 89,96 \$ / 126,47 \$
Session (non-résident)	148,57 \$ / 200,51 \$	149,94 \$ / 202,36 \$	149,94 \$ / 202,36 \$
Session (55 ans et plus résident)	80,22 \$ / 112,79 \$	80,96 \$ / 113,83 \$	80,96 \$ / 113,83 \$

Relâches : jeudi 13 octobre, 24 novembre 2011, mardi 6 et jeudi 8 mars 2012

Reprise : jeudi 1^{er} décembre 2011



TONUS MUSCULAIRE

ADULTES

Ce cours qui vise l'amélioration de l'endurance et du tonus musculaire demande peu de coordination. Il répondra aux attentes des débutants comme des participants avancés.

Professeur	Véronique Gaury		
Lieu	CCI, 999, avenue McEachran		
Horaires	AUTOMNE 10 semaines	HIVER 10 semaines	PRINTEMPS 10 semaines
Dates	Du 13 septembre au 17 novembre 2011	Du 10 janvier au 22 mars 2012	Du 3 avril au 7 juin 2012
Mardi, de 18 h 15 à 19 h 15	A11 TONUSMU – 21	H12 TONUSMU – 21	P11 TONUSMU – 21
Jeudi, de 18 h 15 à 19 h 15	A11 TONUSMU – 41	H12 TONUSMU – 41	P12 TONUSMU – 41
Session (résident)	1 x sem. / 2 x sem. 89,13 \$ / 125,32\$	1 x sem. / 2 x sem. 89,96 \$ / 126,47 \$	1 x sem. / 2 x sem. 89,96 \$ / 126,47 \$
Session (non-résident)	148,57 \$ / 200,51 \$	149,94 \$ / 202,36 \$	149,94 \$ / 202,36 \$
Session (55 ans et plus résident)	80,22 \$ / 112,79 \$	80,96 \$ / 113,83 \$	80,96 \$ / 113,83 \$

Relâches : jeudi 13 octobre, 24 novembre 2011, mardi 6 et jeudi 8 mars 2012

Reprise : jeudi 1^{er} décembre 2011

NOUVEAU !

SAMEDI ÉNERGIE

ADULTES

Ce cours vise une dépense énergétique dans le plaisir et la variété pour débiter la fin de semaine du bon pied. **Offert à la carte ou avec une formule d'abonnement**, vous pourrez facilement intégrer cette activité à votre horaire.

Professeur	Véronique Gaury	
Lieu	CCI, 999, avenue McEachran	
Horaire	AUTOMNE 10 semaines	HIVER 10 semaines
Dates	Du 17 septembre au 19 novembre 2011	Du 14 janvier au 24 mars 2012
	Samedi, de 10 h 15 à 11 h 00	
	Samedi, de 11 h 00 à 11 h 45	
Unité	Résident	9,11 \$
	Non-résident	14,58 \$
	55 ans et plus résident	8,20 \$
Abonnement 10 cours	Résident	68,36 \$
	Non-résident	109,37
	55 ans et plus résident	61,52 \$
Abonnement 20 cours	Résident	125,32 \$
	Non-résident	200,51 \$
	55 ans et plus résident	112,79 \$

Les abonnements sont valides au cours des sessions d'automne 2011 et d'hiver 2012.
Relâche : 10 mars 2012



CONDITIONNEMENT PHYSIQUE

ADULTES

Entraînement complet dans le but de développer ou maintenir son endurance cardio-respiratoire et musculaire. Ce cours comprend les parties échauffement, aérobie (jogging et circuit musculature), exercices au sol, étirements et relaxation. Le tout au son d'une musique entraînante.

Professeur	Nicole Pouget-Delmotte		
Lieu	Centre d'éducation des adultes Outremont, 500, boul. Dollard		
Horaire	AUTOMNE 10 semaines	HIVER 10 semaines	PRINTEMPS 10 semaines
Dates	Du 12 septembre au 16 novembre 2011	Du 9 janvier au 21 mars 2012	Du 2 avril au au 6 juin 2012
Lundi, mercredi de 20 h à 21 h			
20 premiers inscrits	A11 CONPHY – 11	H12 CONPHY – 11	P12 CONPHY – 11
Lundi, mercredi de 21 h à 22 h			
20 suivants	A11 CONPHY – 12	H12 CONPHY – 12	P12 CONPHY – 12
	2 x sem.	2 x sem.	2 x sem.
Session (résident)	125,32 \$	126,47 \$	126,47 \$
Session (non-résident)	200,51 \$	202,36 \$	202,36 \$
Session (55 ans et plus résident)	112,79 \$	113,83 \$	113,83 \$

Relâches : 10 octobre 2011, 5 et 7 mars, 9 avril et 21 mai 2012

Reprises : 21 novembre 2011, 11 et 18 juin 2012



ACTIVITÉS SPORTIVES



GYMNASTIQUE DOUCE

ADULTES

La gymnastique douce est une méthode corporelle utilisant la détente active, la mobilisation ostéo-articulaire et l'étirement dans le but d'assouplir et de tonifier le corps afin d'améliorer la posture et de rétablir l'équilibre. Par des propositions verbales, l'élève est invité à expérimenter des mouvements simples intégrant le rythme respiratoire comme guide du mouvement. Cette méthode combine souvent le maniement de petits appareils : balles tactiles, coussins, blocs, bâtons et rouleaux. Cette méthode n'est ni aérobique ni cardiovasculaire.

Professeur	Sperenza Spiratos		
Lieu	CCI, 999, avenue McEachran		
Horaires	AUTOMNE 12 semaines	HIVER 10 semaines	PRINTEMPS 10 semaines
Dates	Du 12 septembre au 28 novembre 2011	Du 9 janvier au 19 mars 2012	Du 2 avril au 4 juin 2012
Lundi, de 10 h à 11 h 30	A11 GYMDOU – 11	H12 GYMDOU – 11	P12 GYMDOU – 11
Session (résident)	150,38 \$	126,47 \$	126,47 \$
Session (non-résident)	240,61 \$	202,36 \$	202,36 \$
Session (55 ans et plus résident)	135,34 \$	113,83 \$	113,83 \$

Relâches : 10 octobre 2011, 5 mars, 9 avril et 21 mai 2012

Reprises : 5 décembre 2011, 11 et 18 juin 2012



SOUPLESSE

ADULTES

Ce cours vous transporte dans un univers de détente où vous travaillerez à améliorer votre flexibilité grâce à une variété d'exercices d'étirement.

Professeur	Véronique Gaury		
Lieu	CCI, 999, avenue McEachran		
Horaires	AUTOMNE 10 semaines	HIVER 10 semaines	PRINTEMPS 10 semaines
Dates	Du 12 septembre au 14 novembre 2011	Du 9 janvier au 21 mars 2012	Du 2 avril au 6 juin 2012
Lundi, de 20 h 30 à 21 h 30	A11 SOUPLES – 11	H12 SOUPLES – 11	P12 SOUPLES – 11
Mercredi, de 20 h 30 à 21 h 30	A11 SOUPLES – 31	H12 SOUPLES – 31	P12 SOUPLES – 31
Session (résident)	1 x sem. / 2 x sem. 89,13 \$ / 125,32 \$	1 x sem. / 2 x sem. 89,96 \$ / 126,47 \$	1 x sem. / 2 x sem. 89,96 \$ / 126,47 \$
Session (non-résident)	148,57 \$ / 200,51 \$	149,94 \$ / 202,36 \$	149,94 \$ / 202,36 \$
Session (55 ans et plus résident)	80,22 \$ / 112,79 \$	80,96 \$ / 113,83 \$	80,96 \$ / 113,83 \$

Relâches : 10 octobre 2011, 5 et 7 mars, 9 avril et 21 mai 2012

Reprises : 21 novembre 2011, 11 et 18 juin 2012



GYMNASTIQUE RYTHMIQUE

6 À 10 ANS

La gymnastique rythmique est un sport qui combine la gymnastique, la danse et le ballet avec le maniement de petits appareils : ballon, ruban, cerceau, corde et massue. Elle développe la souplesse, la force, la coordination et le sens du rythme.

Professeur	Club Rythmik Québec		
Lieu	CCI, 999, avenue McEachran		
Horaires	AUTOMNE 12 semaines	HIVER 12 semaines	
Dates	Du 13 septembre au 29 novembre 2011	Du 10 janvier au 3 avril 2012	
Mardi, de 18 h 30 à 20 h	A11 GYMRYT – 21	H12 GYMRYT – 21	
Session (résident)	155 \$	155 \$	
Session (non-résident)	215 \$	215 \$	



Relâche : 6 mars 2012. L'enfant doit se présenter en vêtements de gymnastique.

Dans le cadre des Journées de la culture, découvrez gratuitement la gymnastique douce en participant aux activités de mouvement et expression samedi le 1^{er} octobre, de 11 h à 14 h, au CCI.



BADMINTON LIBRE

Lieu	Centre d'éducation des adultes Outremont, 500, boul. Dollard		
Réservation	514 495-6211 Numéro de la carte des loisirs exigé.		
AUTOMNE	Du 12 septembre au 21 novembre 2011 Relâche : 10 octobre 2011		
HIVER	Du 9 janvier au 21 mars 2012 Relâches : 5 et 7 mars 2012		
PRINTEMPS	Du 2 avril au 18 juin 2012 Relâches : 9 avril, 21 mai et 13 juin 2012		
Coût	AUTOMNE	HIVER / PRINTEMPS	
Tarif horaire	8,54 \$	8,62 \$	
Carte 10 heures	79,75 \$	80,48 \$	
Carte 20 heures	148,10 \$	149,47 \$	

NOUVEAU !

L'achat des différents forfaits doit se faire **au comptoir du Service des loisirs et de la culture**. Aucun achat sur place. La carte de 10 heures ou de 20 heures sera poinçonnée au moment de l'utilisation d'un court. Aucune date d'expiration.

Aucune réservation ne sera acceptée plus d'une semaine à l'avance. Nous n'acceptons qu'une réservation d'une heure par appel. Attention : Le joueur qui a réservé un court devra avoir présenté sa carte d'abonnement ou son reçu de location d'un court pour une heure dans les cinq premières minutes de l'heure réservée. Après ce délai, il perdra le privilège de sa réservation et le terrain deviendra disponible immédiatement, pour le reste de la période, à tout autre joueur.

Horaire	Lundi, de 17 h 55 à 18 h 55 et de 18 h 55 à 19 h 55 Mercredi, de 18 h 55 à 19 h 55
----------------	---

TAÏ CHI

ADULTES

Le taï chi taoïste est un art de santé chinois : ses mouvements s'exécutent de façon lente, circulaire, continue et n'entraînent pas d'essoufflement. Cet exercice s'adresse à tous et favorise la relaxation, la concentration et l'équilibre tout en développant force et souplesse.

Lieu	CCI, 999, avenue McEachran		
Renseignements	Société de Tai Chi taoïste de Montréal 514 272-5271		
Horaire	AUTOMNE 10 semaines	HIVER 10 semaines	PRINTEMPS 10 semaines
Dates	Du 14 septembre au 16 novembre 2011	Du 11 janvier au 21 mars 2012	Du 4 avril au 6 juin 2012
Mercredi, de 10 h à 11 h 30	A11 TAICHI – 31	H12 TAICHI – 31	P12 TAICHI – 31
Session (résident)	84,19 \$	84,97 \$	84,97 \$
Session (non-résident)	138,66 \$	139,94 \$	139,94 \$
Session (55 ans et plus résident)	75,77 \$	76,47 \$	76,47 \$
<i>Relâche : 7 mars 2012</i>			



ACTIVITÉS SPORTIVES



YOGA (TSOMO YOGA)

16 ANS ET +

Le Tsomo Yoga est le yoga de la longévité. Il s'agit d'une combinaison harmonieuse de yoga traditionnel (hatha yoga) et de techniques gestuelles empruntées aux arts martiaux non violents. Ce yoga s'adresse à tous, il renforce le corps et repose l'esprit en développant l'ancrage et la force interne pour faire le focus sur le recentrement physique et psychique de la personne.

Professeur	Catherine Burry, Mona Sabbagh (mercredi) et Marianne Millet (jeudi soir)		
Lieu	CCI, 999, avenue McEachran		
Horaires	AUTOMNE 12 semaines	HIVER 10 semaines	PRINTEMPS 10 semaines
Dates	Du 12 septembre au 2 décembre 2011	Du 9 janvier au 23 mars 2012	Du 2 avril au 8 juin 2012
Lundi, de 17 h à 18 h 30	A11 YOGTSO – 11	H12 YOGTSO – 11	P12 YOGTSO – 11
Lundi, de 18 h 45 à 20 h 15	A11 YOGTSO – 12	H12 YOGTSO – 12	P12 YOGTSO – 12
Mardi, de 10 h à 11 h 30	A11 YOGTSO – 21	H12 YOGTSO – 21	P12 YOGTSO – 21
Mercredi, de 17 h à 18 h 30	A11 YOGTSO – 31	H12 YOGTSO – 31	P12 YOGTSO – 31
Mercredi, de 18 h 45 à 20 h 15	A11 YOGTSO – 32	H12 YOGTSO – 32	P12 YOGTSO – 32
Jeudi, de 10 h à 11 h 30	A11 YOGTSO – 41	H12 YOGTSO – 41	P12 YOGTSO – 41
Jeudi, de 17 h 30 à 19 h 00	A11 YOGTSO – 42	H12 YOGTSO – 42	P12 YOGTSO – 42
Vendredi, de 10 h à 11 h 30	A11 YOGTSO – 51	H12 YOGTSO – 51	P12 YOGTSO – 51

NOUVEAU !

Coût

AUTOMNE

HIVER

PRINTEMPS

12 semaines

1 x sem. / 2 x sem.

10 semaines

1 x sem. / 2 x sem.

10 semaines

1 x sem. / 2 x sem.

Session (résident)

150,38 \$ / 225,57 \$

126,47 \$ / 189,71 \$

126,47 \$ / 189,71 \$

Session (non-résident)

240,61 \$ / 360,91 \$

202,36 \$ / 303,53 \$

202,36 \$ / 303,53 \$

Session (55 ans et plus résident)

135,34 \$ / 203,01 \$

113,83 \$ / 170,74 \$

113,83 \$ / 170,74 \$

Relâches : 10 octobre 2011, du 5 au 9 mars, 9 avril et 21 mai 2012

Reprises : 5 décembre 2011, 11 et 18 juin 2012





KARATÉ (STYLE SHOTOKAN)

5 ANS ET PLUS

Un art martial qui convient à tous - Pour les enfants, le karaté est une activité éducative par l'apprentissage du geste, de la coordination, de la concentration, de l'éducation physique et du jeu. Pour les adolescents et les adultes, cela devient une discipline sportive complète impliquant des techniques de base, des chorégraphies (katas) et des combats contrôlés. Pour les 45-70 ans, le karaté est une gymnastique saine et diversifiée sans exigences physiques exceptionnelles.

Professeur	Yves Potvin et Émil Pavaliu, 6e Dan		
Lieu	CCI, 999, avenue McEachran		
Horaires	AUTOMNE 10 semaines	HIVER 10 semaines	PRINTEMPS 10 semaines
Dates	Du 12 septembre au 16 novembre 2011	Du 9 janvier au 21 mars 2012	Du 2 avril au 6 juin 2012

5 À 9 ANS

Lundi, de 18 h à 19 h	A11 KARATÉ – 11	H12 KARATÉ – 11	P12 KARATÉ – 11
Mercredi, de 18 h à 19 h	A11 KARATÉ – 31	H12 KARATÉ – 31	P12 KARATÉ – 31
Lundi et mercredi, de 18 h à 19 h	A11 KARATÉ – 12	H12 KARATÉ – 12	P12 KARATÉ – 12

10 ANS ET PLUS

Lundi, de 19 h à 20 h	A11 KARATÉ – 13	H12 KARATÉ – 13	P12 KARATÉ – 13
Mercredi, de 19 h à 20 h	A11 KARATÉ – 32	H12 KARATÉ – 32	P12 KARATÉ – 32
Lundi et mercredi, de 19 h à 20 h 00	A11 KARATÉ – 14	H12 KARATÉ – 14	P12 KARATÉ – 14

Relâches : 10 octobre 2011, 5 et 7 mars, 9 avril et 21 mai 2012

Reprises : 21 novembre 2011, 11 et 18 juin 2012



Coût	AUTOMNE 1 x sem. / 2 x sem.	HIVER 1 x sem. / 2 x sem.	PRINTEMPS 1 x sem. / 2 x sem.
------	---------------------------------------	-------------------------------------	---

5 À 14 ANS

Session (résident)	70 \$ / 100 \$	70 \$ / 100 \$	70 \$ / 100 \$
Session (non-résident)	115 \$ / 160 \$	115 \$ / 160 \$	115 \$ / 160 \$

15 À 17 ANS

Session (résident)	79,75 \$ / 113,93 \$	80,48 \$ / 114,98 \$	80,48 \$ / 114,98 \$
Session (non-résident)	131,01 \$ / 182,28 \$	132,22 \$ / 183,96 \$	132,22 \$ / 183,96 \$

18 ANS ET +

Session (résident)	87,72 \$ / 125,32 \$	88,53 \$ / 126,47 \$	88,53 \$ / 126,47 \$
Session (non-résident)	140,13 \$ / 200,51 \$	141,42 \$ / 202,36 \$	141,42 \$ / 202,36 \$

Session (55 ans et plus résident)	78,95 \$ / 112,79 \$	79,68 \$ / 113,83 \$	79,68 \$ / 113,83 \$
-----------------------------------	----------------------	----------------------	----------------------

Frais d'inscription à la « Japan Karate Association »

(frais annuels non-remboursables payables au premier cours) :

25 \$/année (5 à 7 ans) – 35 \$/année (17 ans et +) – 40 \$/année (18 ans et +)

Frais optionnels : évaluations, stages, cliniques et compétitions.



PATINAGE ARTISTIQUE

À PARTIR DE 4 ANS

CLUB DE PATINAGE ARTISTIQUE D'OUTREMONT (CPAO)

Pré-inscription	Le 22 août 2011 de 18 h à 20 h
Pour les anciens patineurs	1 ^{er} club seulement
Inscription	
Résidents d'Outremont uniquement	Le 23 août de 18 h à 20 h
Pour les résidents et non-résidents	Le 24 août de 18 h à 20 h
Lieu	Au CCI, 999, avenue McEachran.
<i>La carte des loisirs VALIDE sera exigée au moment de l'inscription.</i>	
Âge minimum	4 ans au 30 septembre 2011
Âge maximum	20 ans au 30 septembre 2011 (pour les débutants)
Saison	Du 10 septembre 2011 au 15 avril 2012
<i>Relâche : samedi 19 novembre 2011</i>	

COÛTS

Payable en argent ou par carte de crédit

RÉSIDENT MONTRÉAL	4 À 14 ANS	15 À 20 ANS
Patinage plus et	160 \$ pour un jour	182,28 \$
Patinage plus avancé	200 \$ pour deux jours	227,85 \$
Junior	200 \$	227,85 \$
Intermédiaire	200 \$	227,85 \$
Sénior	220 \$	250,64 \$
Deuxième Club	250 \$	284,81 \$

NON-RÉSIDENT

Patinage plus et	275 \$ pour un jour	313,29 \$
Patinage plus avancé	350 \$ pour deux jours	398,74 \$
Junior	350 \$	398,74 \$
Intermédiaire	350 \$	398,74 \$
Sénior	395 \$	450,00 \$
Deuxième Club	435 \$	495,57 \$

Note : Le casque protecteur est obligatoire pour les enfants de 5 ans et moins; il est recommandé pour tous les enfants du groupe Patinage plus. L'uniforme de patinage artistique est obligatoire pour tous les patineurs dans les catégories Patinage plus et Patinage plus avancé (environ 80 \$). Frais d'inscription : 35 \$, payables par chèque à l'ordre du Club de patinage artistique d'Outremont (CPAO). Ce montant est non remboursable.

RENSEIGNEMENTS

Bureau du club • 514 504-7783 (laissez un message) • info@cpaoutremont.com

CATÉGORIES ET HORAIRES

Veillez prendre note que cet horaire est provisoire et susceptible de changer.

Patinage plus (PP) Jeudi de 16 h à 17 h et/ou
(Débutants, écussons 1 ou 2 réussis) samedi de 11 h 00 à 11 h 50
*Les frais de cours du groupe PP sont inclus dans le prix de l'inscription.
Pas de possibilité de cours privés ou semi-privés.*

Patinage plus avancé (PPA) Jeudi de 16 h à 17 h et/ou
(Écussons 3 ou 4 réussis) samedi de 11 h 50 à 12 h 50
*Les frais de cours du groupe PPA sont inclus dans le prix de l'inscription.
Pas de possibilité de cours privés ou semi-privés.*

Junior, Intermédiaire, Sénior Horaire à venir

*Les patineurs des groupes junior, intermédiaire et sénior suivent des cours privés ou semi-privés (les frais pour ces cours ne sont pas inclus dans le prix de l'inscription).
Les inscriptions aux cours semi-privés auront lieu dès le premier jour de patinage.*

LE CLUB DE PATINAGE ARTISTIQUE LANCE UN APPEL AUX BÉNÉVOLES

L'implication des parents est essentielle au bon fonctionnement du club.
Ne manquez pas l'occasion de participer aux différentes activités qui ponctuent l'année (fête d'hiver, kermesse, spectacle, etc.)



SPECTACLE ANNUEL DU CLUB DE PATINAGE ARTISTIQUE

Le Club de patinage artistique est fier de présenter sa revue sur glace 2012

LE SAMEDI 14 AVRIL À 19 h et

LE DIMANCHE 15 AVRIL À 14 h

**PATINOIRE OUTREMONT,
999, AVENUE MCEACHRAN**

Venez nombreux applaudir nos patineurs et patineuses qui vous présenteront, une fois de plus, un spectacle haut en couleur. Billets en vente à la porte
RENSEIGNEMENTS 514 504-7783

PATINAGE LIBRE

Quatre périodes de patinage libre sont offertes par semaine.

Lieu	Patinoire Outremont, 999, avenue McEachran	
Horaire/coût	AUTOMNE	
Dates	Du 18 septembre 2011 au 2 avril 2012	
	Lundi 13 h 30 à 14 h 20	Vendredi 12 h à 12 h 50
	Mercredi 12 h à 12 h 50	Dimanche 13 h 30 à 14 h 50
	Gratuit (résident avec carte des loisirs)	3 \$ (non-résident)

Relâches : 18 et 20 novembre 2011

HORAIRE DES FÊTES

Un horaire spécial sera en vigueur pour la période des fêtes.

Il est strictement défendu de pratiquer le patinage artistique ou le hockey durant ces périodes.



PATINAGE POUR ADULTES

Ce cours s'adresse à tous les adultes qui désirent apprendre à patiner ou acquérir une base en patinage artistique. Un minimum d'inscriptions est requis pour la tenue de cette activité.

Lieu	Patinoire Outremont, 999, avenue McEachran	
Horaire/coût	AUTOMNE et HIVER	
Dates	Du 15 septembre au 15 décembre 2011 et du 5 janvier au 22 mars 2012	
Jeudi, de 13 h 30 à 14 h 50	A11 PATADU – 41	
Coût	227,85 \$/saison (résident) 341,78 \$/saison (non-résident) 205,07 \$/session (55 ans et plus résident)	



SEMAINE DE SKI ALPIN

10 ANS ET PLUS

Durant le congé scolaire, le Service des loisirs et de la culture propose aux adeptes de ski alpin et de planche à neige une semaine complète sur les pentes. Cette activité s'adresse aux skieurs et skieuses autonomes qui ne nécessitent pas de surveillance sur les pistes de ski (ce n'est pas un camp de ski). Tous les participants doivent apporter leur carte d'assurance-maladie et leur équipement. Un minimum d'inscriptions est requis pour la tenue de cette activité.

Date limite d'inscription		Lundi 21 février 2012
Lieu	Les lieux sont inscrits à titre indicatif seulement	
Lundi	5 mars	mont Avila
Mardi	6 mars	mont Morin Heights
Mercredi	7 mars	mont Gabriel
Jeudi	8 mars	mont Chanteclerc
Vendredi	9 mars	mont Orford
Comprend :	<ul style="list-style-type: none"> • Cinq billets de remonte-pente • Transport aller-retour en autobus • Accompagnateurs 	
Horaire/coût	HIVER	
Dates	Congé scolaire du 5 au 9 mars 2012	
Lundi au vendredi	H12 SEMSKI – 81	
Heures de départ et d'arrivée	8 h : 215, avenue De L'Épée 8 h 10 : CCI, 999, avenue McEachran dans le stationnement arrière 17 h : CCI, 999, avenue McEachran dans le stationnement arrière 17 h 10 : 215, avenue De L'Épée	
	175 \$ (résident)	250 \$ (non-résident)

HOCKEY MINEUR

Programme offert par l'Association de hockey mineur MRO (Mont-Royal-Outremont) • Site Web : hockeymro.ca • Téléphone ; 514 509-1691

S'adressant aux garçons et aux filles de 4 à 21 ans, le programme de hockey mineur est mis sur pied par l'Association de hockey mineur MRO en collaboration avec la ville de Mont-Royal et l'arrondissement d'Outremont. En raison des règlements de Hockey Québec, ce programme n'est offert qu'aux résidents de Mont-Royal et d'Outremont.

L'inscription, qui relève de l'Association de hockey mineur MRO, a été réalisée sur le site Web hockeymro.ca, du 2 au 15 mai 2011. Cette période d'inscription s'adressait aux joueurs de la saison de 2010-2011. Il y aura une période d'inscription supplémentaire du 1^{er} au 12 août pour les nouveaux joueurs. Consultez le site Web régulièrement pour connaître les détails de l'inscription et du déroulement de la saison.

L'Association de hockey mineur MRO tient à vous rappeler que le hockey est un sport d'équipe. Les joueurs doivent être présents aux pratiques et aux parties. PRIÈRE DE NE PAS VOUS INSCRIRE SI VOUS PRÉVOYEZ VOUS ABSENTER FRÉQUEMMENT. Ainsi vous ne pénaliserez pas les autres joueurs et la compétitivité de l'équipe.

Selon la politique et la philosophie de l'Association, un joueur pourrait voir son inscription refusée si son comportement durant la saison précédente envers ses coéquipiers ou les entraîneurs a été jugé inacceptable ou si son taux de présence est insuffisant.

PROGRAMME SIMPLE LETTRE

La plupart des activités débuteront durant la semaine du 6 septembre 2011 et se termineront au début d'avril 2012. Pour plus de détails sur le programme simple lettre, veuillez consulter le site hockeymro.ca

CATÉGORIES D'ÂGE ET FRAIS POUR LES NOUVEAUX JOUEURS

JOUEUR NÉ ENTRE LE 1^{ER} JANVIER ET LE 31 DÉCEMBRE

Pré-novice	2005 - 2006 - 2007	315 \$
Novice	2003 - 2004	315 \$
Atome	2001 - 2002	315 \$
Peewee	1999 - 2000	315 \$
Bantam	1997 - 1998	315 \$
Midget	1994 - 1995 - 1996	315 \$
Junior	1990 - 1991 - 1992 - 1993	315 \$

PROGRAMME DOUBLE LETTRE

Pour obtenir tous les détails du programme double lettre, veuillez consulter le site hockeyversantouest.ca

ÉQUIPEMENT REQUIS

L'équipement complet de hockey est obligatoire, y compris le protecteur buccal, le casque avec visière complète et le protège-cou. Si vous achetez un casque ou des culottes de hockey, veuillez les choisir noirs.

PARENTS BÉNÉVOLES

L'engagement des parents à titre de bénévoles dans les sports d'équipe comme le hockey est essentiel au succès du programme. Pour plus de renseignements, veuillez communiquer avec l'Association de hockey mineur MRO, en allant dans la section nous joindre sur le site hockeymro.ca. Aucune expérience n'est nécessaire.

OFFRE D'EMPLOI (ARBITRES ET MARQUEURS)

Comme chaque année, nous sommes à la recherche d'arbitres et de marqueurs pour le hockey. Si vous avez 14 ans ou plus et qu'un de ces postes vous intéresse, veuillez communiquer avec le régisseur des activités sportives de l'arrondissement d'Outremont au 514 495-6211.

Pour connaître tous les détails sur l'inscription et le déroulement de la saison de hockey mineur, consultez le site Internet de l'Association à l'adresse hockeymro.ca.

LIEUX DES PARTIES

Aréna de Mont-Royal – 1050, chemin Dunkirk
Patinoire d'Outremont – 999, avenue McEachran



HOCKEY

HOCKEY LIBRE

18 ANS ET PLUS

Une occasion de vous amuser entre amis en pratiquant le hockey librement.

Lieu	CCI, 999, avenue McEachran
Horaire	Mercredi, de 13 h 30 à 15 h 20
Saison	Du 14 septembre au 21 décembre 2011 et du 4 janvier au 28 mars 2012
Coût	3 \$ par personne, gratuit pour les gardiens de but

Équipement complet obligatoire (casque avec visière complète et protège-cou).

LIGUE MAISON

HOCKEY HOMMES LES JOUVENCEAUX

35 ANS ET PLUS

INSCRIPTION

Pour les joueurs inscrits l'an dernier	Du 22 au 27 août 2011
Pour les nouveaux joueurs	Du 29 août au 3 septembre 2011

Lieu	CCI, 999, avenue McEachran
Horaire	Dimanche, de 19 h 30 à 20 h 50 (22 participants maximum) Dimanche, de 21 h à 22 h 20 (22 participants maximum)
Saison	Du 11 septembre au 18 décembre 2011 et du 8 janvier au 18 mars 2012
Coût	326,99 \$/saison (résident) 371,90 \$/saison (non-résident)

Relâche : 20 novembre

Le nombre de places est limité.

Le casque avec visière complète et le protège-cou sont obligatoires.



LIGUE SÉNIOR – HOCKEY

18 À 34 ANS

INSCRIPTION

Pour les joueurs inscrits l'an dernier	Du 22 au 27 août 2011
Pour les nouveaux joueurs	Du 29 août au 3 septembre 2011

Lieu	CCI, 999, avenue McEachran
Horaire	À venir
Saison	Du 11 septembre au 18 décembre 2011 et du 8 janvier au 18 mars 2012
Coût	310,59 \$/saison (résident) 356,00 \$/saison (non-résident)

Relâche : 20 novembre

Les joueurs doivent acheter leur propre chandail. Le casque avec visière complète et le protège-cou sont obligatoires. Le nombre de place est limité.

LIGUE AMICALE DE HOCKEY FEMMES

18 ANS ET PLUS

Pour les femmes de tous âges et de tous niveaux qui ont un même objectif : s'amuser en jouant au hockey.

Lieu	CCI, 999, avenue McEachran
INSCRIPTION	
Pour les joueuses inscrites l'an dernier	Du 22 au 27 août 2011
Pour les nouvelles joueuses	Du 29 août au 3 septembre 2011
Horaire	Mardi, de 21 h à 22 h 20 (22 participantes maximum)
Saison	Du 13 septembre au 20 décembre 2011 et du 10 janvier au 20 mars 2012
Coût	326,99 \$/saison (résident) 371,90 \$/saison (non-résident)

Le nombre de places est limité. Le casque avec visière et le protège-cou sont obligatoires.

SOCCER

Club de soccer MRO • 999, avenue McEachran, local 133 • Site Web : csmro.ca • Courriel : info@csmro.ca • Téléphone : 514 495-7473

PROGRAMMES OFFERTS PAR LE CLUB DE SOCCER MRO (MONT-ROYAL OUTREMONT)

Mandaté par les services de sports et loisirs de Mont-Royal et d'Outremont, le Club de soccer MRO (les Griffons) a pour mission de promouvoir, d'organiser et de développer les activités reliées à la pratique du soccer chez les jeunes et les adultes de son territoire.

Soucieux de vouloir toucher et desservir le plus grand nombre de citoyens, le Club de soccer MRO participe à tous les niveaux de compétition du soccer québécois. Se basant sur les ligues récréatives pour initier les jeunes à la pratique de ce merveilleux sport, le Club a pour but de développer les jeunes à travers une structure compétitive régionale (A), inter-régionale (AA) et provinciale (AAA élite).

SOCCER RÉCRÉATIF

Fondé sur la participation et l'implication bénévole, le soccer récréatif est une occasion pour tous de bouger tout en apprenant ou en découvrant les bases du soccer.

Micro soccer 5 à 7 ans, mi-avril à fin juin.
Coordination, agilité et
apprentissage des bases
du soccer.

Ligue maison 8 ans et +, mi-avril à fin juin et fin août à fin septembre.

*La carte des loisirs VALIDE et une photocopie de
la carte d'assurance maladie sont obligatoires pour s'inscrire.*



(C) SOCCER AU QUÉBEC

SOCCER COMPÉTITIF

Inter-cité : Niveau fait sur mesure pour ceux et celles qui cherchent à se perfectionner dans un milieu plus compétitif. L'accent est mis sur le développement du joueur. Offert aux filles et aux garçons de 8 à 18 ans. Le programme compétitif se fait conjointement avec l'arrondissement d'Outremont et la ville de Mont-Royal.

Sénior : Soccer de compétition pour les séniors (19 ans et plus). Offert aux hommes et aux femmes de différents niveaux (AAA, AA et A).

Une photocopie de la carte d'assurance maladie est obligatoire pour s'inscrire.



APPEL AUX BÉNÉVOLES

L'ensemble des programmes du Club repose sur l'implication de nombreux bénévoles. Nous avons des besoins divers dans différents programmes. Au soccer récréatif, nous sommes constamment à la recherche de :

RESPONSABLES DE CATÉGORIES

Nous recherchons des responsables de niveau pour assurer le bon fonctionnement des séances et une saine communication entre le Comité de soccer, les parents et les entraîneurs de niveau.

PARENTS-ENTRAÎNEURS

L'implication de parents-entraîneurs est essentielle au bon fonctionnement du soccer récréatif. Même si vous n'avez jamais joué au soccer, nous vous fournirons une formation et du soutien pour que tout se déroule pour le mieux.

Ne manquez pas cette chance de participer ! Pour en savoir plus ou pour nous communiquer votre intérêt, consultez le site Internet du club à l'adresse csmro.ca ou téléphonez au 514 495-7473.

**POUR PLUS DE DÉTAILS SUR L'INSCRIPTION ET LE DÉROULEMENT
DES ACTIVITÉS, CONSULTEZ LE SITE INTERNET DU CLUB À L'ADRESSE
CSMRO.CA OU TÉLÉPHONEZ AU 514 495-7473.**

ÉCOLE DE SOCCER KYT

GARÇONS ET FILLES
DE 5 À 15 ANS



Ce camp permet à votre enfant de développer les techniques de base du soccer (passes, dribbles, tirs, tactiques de jeu), son esprit d'équipe et ses habiletés physiques. Camp mis sur pied par Kyt Selaidopoulos, joueur professionnel ayant évolué avec l'Impact de Montréal et Durnick Jean, joueur et entraîneur à Outremont depuis plusieurs années.

Lieu	Terrain de soccer du parc Beaubien			
Inscription	Service des loisirs et de la culture, 999, avenue McEachran			
Chaque enfant reçoit un ballon, un chandail et une formation de qualité.				
Horaire	9 h à 15 h			
Dates	SEMAINE 1	25 au 30 juin	SEMAINE 5	23 au 27 juillet
	SEMAINE 2	2 au 6 juillet	SEMAINE 6	30 juillet au 3 août
	SEMAINE 3	9 au 13 juillet	SEMAINE 7	6 au 10 août
	SEMAINE 4	16 au 20 juillet	SEMAINE 8	13 au 17 août
14 ans et moins	135 \$/semaine (résidant)		192,59 \$/semaine (non-résidant)	
15 ans et plus	152.92 \$/semaine (résidant)		219.60 \$/semaine (non-résidant)	

SERVICE DE SURVEILLANCE DE L'ÉCOLE DE SOCCER KYT

Horaire	8 h à 9 h et 15 h à 17 h
Coût	25 \$/semaine
Renseignements	Kyt Selaidopoulos 514 582-9616 et Durnick Jean 514 220-9436

BASEBALL



LIGUE MAISON

Fin avril à mi-juin. Catégories Atome, Moustique, Pee wee, Bantam. Les pratiques et parties se déroulent les soirs de semaine. Plus d'informations seront disponibles à l'hiver 2012. Téléphonez au 514 495-6211.

LIGUE INTER-COMMUNAUTÉ (AVRIL, MAI ET JUIN)

Il y aura des équipes inter-communautés dans les catégories Moustique, Pee wee et Bantam. La saison se déroule en mai et juin et le camp de sélection se déroulera au début d'avril. Tous les joueurs doivent payer l'inscription aussitôt la sélection de l'équipe confirmée. Pour l'inscription, veuillez joindre Heather Dalglish au 514 734-2934.

LIGUE INTER-CITÉ (DE MAI À SEPTEMBRE)

Tous les joueurs d'Outremont âgés de 11 à 18 ans intéressés à jouer du baseball inter-cité sont invités à se joindre aux membres de l'Association de baseball amateur de Saint-Laurent afin de faire partie des équipes AA qui évoluent au sein de la Ligue de baseball inter-cité métropolitaine (LBICM). La saison comprend une trentaine de parties et s'étend de la mi-mai à la fin du mois d'août.

Pour plus d'informations, joindre Robert Litvack à litvack@videotron.ca.

TENNIS



ENFANTS ET ADOLESCENTS

5 À 17 ANS

Endroit	Parc Saint-Viateur	
Horaire	PRINTEMPS	
SESSION	8 AU 31 MAI*	
Mardi et jeudi, de 17 h 30 à 19 h	P12 TENE – 21	
5-14 ans	65 \$ (résident)	97,50 \$ (non-résident)
15-17 ans	74,73 \$ (résident)	112,10 \$ (non-résident)



ENFANTS ET ADOLESCENTS

5 À 17 ANS

Endroit	Parc Saint-Viateur	
Horaire	ÉTÉ	
DATES	DU 25 JUIN AU 6 JUILLET*	
Mini-tennis (5-7 ans)	De 8 h 30 à 9 h 30	E12 TENE – 81
Débutant (8-11 ans)	De 9 h 30 à 11 h	E12 TENE – 82
Novice (8-11 ans)	De 11 h à 12 h 30	E12 TENE – 83
Adolescent (12-17 ans)	De 13 h à 14 h 30	E12 TENE – 84
DATES	DU 16 JUILLET AU 27 JUILLET*	
Mini-tennis (5-7 ans)	De 8 h 30 à 9 h 30	E12 TENE – 85
Débutant (8-11 ans)	De 9 h 30 à 11 h	E12 TENE – 86
Novice (8-11 ans)	De 11 h à 12 h 30	E12 TENE – 87
Adolescent (12-17 ans)	De 13 h à 14 h 30	E12 TENE – 88
COÛT PAR SESSION	RÉSIDENT	NON-RÉSIDENT
Mini-tennis (5-7 ans)	30 \$	45 \$
Débutant (8-11 ans)	45 \$	67,50 \$
Novice (8-11 ans)	45 \$	67,50 \$
Adolescents (12-14 ans)	45 \$	67,50 \$
Adolescents (15-17 ans)	51,74 \$	77,61 \$



ADULTES

18 ANS ET PLUS

Endroit	Parc Saint-Viateur	
Horaire	PRINTEMPS - ÉTÉ	
DATES	DU 8 AU 31 MAI*	
Pour tous	Mardi et jeudi, de 10 h 30 à 12 h	P12 TENA – 21
Débutant et Intermédiaire	Mardi et jeudi, de 19 h 30 à 21 h	P12 TENA – 22
Avancé	Mardi et jeudi, de 21 h à 22 h 30	P12 TENA – 23
DATES	DU 12 JUIN AU 5 JUILLET*	
Pour tous	Mardi et jeudi, de 10 h 30 à 12 h	P12 TENA – 24
Débutant et intermédiaire	Mardi et jeudi, de 19 h 30 à 21 h	P12 TENA – 25
Avancé	Mardi et jeudi, de 21 h à 22 h 30	P12 TENA – 26
Coût par session	94,28 \$ (résident)	141,42 \$ (non-résident)
	84,85 \$ (55 ans et plus résident)	

* Une session comprend entre 6 et 8 cours, en fonction de la température. Si un minimum de 6 cours n'a pas pu être rendu, un crédit pourra être appliqué au dossier client et utilisé pour l'inscription à une autre activité du Service des loisirs et de la culture de l'arrondissement d'Outremont.

COURS PRIVÉS

PROCÉDURE

S'inscrire au Service des loisirs et de la culture, 999, avenue McEachran au moins 5 jours à l'avance. **Les cours ont lieu à l'intérieur de l'horaire ci-dessous.** Présentez votre coupon à votre arrivée sur le court de tennis. Le coupon est valide pour la saison en cours seulement. Selon la disponibilité.

Endroit	Parc Saint-Viateur	
Horaire	Du lundi au vendredi, de 7 h à 17 h Samedi et dimanche, de 8 h à 12 h	
COÛT		
Privé	25,24 \$/l'heure (résident)	37,85 \$/l'heure (non-résident)
Semi-privé (joueurs de calibre identique)	35,47 \$/l'heure (résident)	53,23 \$/l'heure (non-résident)
Privé avancé	30,35 \$/ l'heure (résident)	45,51 \$/ l'heure (non-résident)



TENNIS PUBLICS - ABONNEMENTS

RÉSIDENT SEULEMENT

Les abonnements aux tennis publics sont accessibles aux résidents avec la carte des loisirs seulement. L'inscription sur place est obligatoire. Le port des espadrilles de tennis est obligatoire.

Endroit	Parc Saint-Viateur (6 courts) avenues Querbes et Bernard Parc Garneau (4 courts) avenues Elmwood et Outremont Parc Joyce (3 courts) avenues Rockland et Lajoie Parc Oakwood (1 court) avenue Roskilde	
Horaire	Lundi au vendredi : de 7 h à 23 h Samedi et dimanche : de 8 h à 22 h	
Saison	Mai à mi-octobre 2012	
ABONNEMENT (Résident seulement)	Disponible au CCI, 999, avenue McEachran	
	SAISON	DEMI-SAISON*
Enfants (moins de 17 ans)	51,74 \$	31,04 \$
Étudiants plein temps (17-25 ans)	87,38 \$	51,74 \$
Adultes (18 ans et plus)	137,97 \$	86,23 \$
55 et plus résident	124,17 \$	77,61 \$
Abonnement familial**	223,05 \$	134,52 \$
Carte invitation***	213,85 \$	128,20 \$
Laissez-passer d'un jour	12,65 \$ (résident)	
Laissez-passer cinq jours	50 \$ (résident)	

* De l'ouverture (en mai) au 31 juillet ou du 1^{er} août à l'Action de grâce.

** Voir définition de l'abonnement familial en page 5.

***L'abonné qui se procure également la carte invitation peut être accompagné d'un invité en tout temps.



CLINIQUE DE TENNIS INTENSIF

GARÇONS ET FILLES 10 À 16 ANS

Lieu	Parc Saint-Viateur (terrains 1, 2 et 3)	
Horaire type d'une journée	8 h 30 à 8 h 45 8 h 45 à 9 h 9 h à 11 h 11 h à 12 h 12 h à 13 h 13 h à 15 h 15 h à 15 h 30	Arrivée Échauffement et exercices d'étirement Pratique Autre sport Dîner Pratique Bilan de la journée

Supervision de matchs et tournois simple et double tous les vendredis après-midi. Chandail et guide du joueur inclus. L'horaire type peut changer selon les circonstances.

Horaire	ÉTÉ	
DATES	DU 30 JUILLET AU 10 AOÛT	
Lundi au vendredi, de 8 h 30 à 15 h 30	E12 CLITEN – 81	
Coût	300 \$	14 ans et – (résident)
	344,93 \$	15 ans et + (résident)



LIGUE DE TENNIS

ADULTES

Formation de quatre équipes de six joueurs de différents niveaux. Chaque équipe évoluera soit le lundi ou le mercredi pendant 9 semaines, suivant l'horaire remis à la première rencontre. Chaque rencontre est composée de 3 périodes de 40 minutes où chaque participant jouera un simple et un double de 40 minutes chacun.

Lieu	Parc Saint-Viateur	
Maximum	24 participants	
Inscriptions	Avant le 15 juin	
Horaire	ÉTÉ	
Saison	Du 2 juillet au 29 août (9 semaines)	
Lundi ou mercredi, de 19 h à 21 h	E12 LIGTEN – 11	
Coût	58,64 \$/saison (résident)	
	87,96 \$/saison (non-résident)	
	52,77 \$/session (55 ans et plus résident)	

Responsable de la ligue : Robert Turmel. Il y aura évaluation des joueurs les 18 et 25 juin.

TENNIS PARC JOYCE

Situés dans un site enchanteur, à l'angle sud-ouest des avenues Rockland et Lajoie, les trois courts du terrain de tennis du parc Joyce sont ouverts à compter de 7 h durant la semaine pour tous les abonnés au tennis d'Outremont, mais ils sont réservés aux membres du Club de tennis du parc Joyce de 13 h à 23 h ainsi que la fin de semaine et les jours fériés. L'abonnement au Club de tennis du parc Joyce donne également accès à tous les terrains de tennis publics de l'arrondissement.

POUR DEVENIR MEMBRE

RÉSIDENT SEULEMENT

	SAISON	DEMI-SAISON (1 ^{er} août à octobre)
Étudiants plein temps (16-25 ans)	143,72\$	86,23\$
Adultes	193,16\$	114,98\$
55 ans et plus résident	173,84\$	103,48\$
Famille*	363,67\$	218,45\$

*Voir définition de l'abonnement familial en page 5. L'abonnement familial au Club de tennis du parc Joyce permet aux enfants de 16 ou 17 ans d'être membre du Club. Les enfants de moins de 16 ans obtiennent un abonnement pour les tennis publics.

Les jeunes de 10 à 15 ans sont admis sur les terrains durant les heures du Club de tennis du parc Joyce mais doivent obligatoirement jouer avec leur parent et être détenteur d'un abonnement aux tennis.

Les jeunes de moins de 10 ans ne sont pas admis sur les terrains durant les heures du Club de tennis du parc Joyce.

HORAIRE

Lundi au vendredi	7 h à 13 h (ouvert à tous les abonnés aux tennis d'Outremont) 13 h à 23 h (membres du Club de tennis du parc Joyce seulement)
Samedi et dimanche	8 h à 22 h (membres du Club de tennis du parc Joyce seulement)

AUTRES SERVICES

- Répertoire des membres
- Accès au pavillon du Club où l'on trouve un téléphone, des toilettes, des douches, des rafraîchissements, une table de tennis sur table, une jolie terrasse ensoleillée et une salle de détente
- Possibilité de pique-nique en famille

ACTIVITÉS DE TENNIS RÉSERVÉES

AUX MEMBRES DU CLUB

- Tournoi rotation de 9 h à 16 h avec pique-nique offert lors des journées d'ouverture et de fermeture
- Cliniques de tennis gratuites en début de saison
- Tournoi rotation en double ouvert à tous et toutes le mardi soir à 19 h
- Ligues de tennis pour hommes et pour femmes en soirée les lundis, mercredis et jeudis soirs
- Tournois échelles
- Championnat de fin de saison toutes catégories
- Droit d'invitation (limité)
- Cours privés de tennis (payants)

ACTIVITÉS SOCIALES À L'INTENTION

DES MEMBRES ET DE LEURS INVITÉS

- Cocktail, souper et soirée dansante lors des journées d'ouverture et de fermeture
- Activités sociales occasionnelles (vélo, golf, etc.)
- B.B.Q. de la fête nationale de la France
- Soirée de clôture le lundi de l'Action de Grace
- Soirée de la St-Jean Baptiste

INFORMATION SUR LE SITE TENNISJOYCE.NET

IMPORTANT : Au moment de la publication de ce programme une révision de la tarification des activités liées au tennis était en cours pour la saison 2012. Les tarifs indiqués sont sujets à changement.



PARC SOLEIL • CAMP DE JOUR

PROGRAMME 4 À 14 ANS

Vivre un été dans une ambiance de fête où vous trouverez des activités palpitantes, des éclats de rire et des visages ensoleillés à profusion, voilà ce qui est offert aux jeunes de 4 à 14 ans qui s'inscrivent au Parc Soleil. Notre environnement sécuritaire et nos contacts personnalisés sont notre marque de commerce.

Parc Beaubien	Chemin de la Côte-Sainte-Catherine et avenue Stuart	
Durée	8 semaines Inscriptions possible à la semaine (lundi au vendredi) Aucun rabais possible pour l'inscription à la semaine	
Horaire	Du lundi au jeudi 9 h à 16 h et le vendredi 9 h à 13 h 4 ans, demi-journée : du lundi au vendredi, de 9 h à 13 h	
Saison complète 2012	Du lundi 25 juin au jeudi 16 août	
4 ANS, DEMI-JOURNÉE		
Saison complète :	170 \$/résident	300 \$/non-résident
À la semaine :	45 \$/résident	80 \$/non-résident
4 À 14 ANS JOURNÉE COMPLÈTE		
Saison complète :	400 \$/premier enfant 340 \$/deuxième enfant et plus d'une même famille/ résident	600 \$/non-résident
À la semaine :	75 \$/résident	130 \$/non-résident

Inscrivez-vous tôt, car le nombre de places est limité par groupe d'âge. Une priorité d'inscription est donnée aux résidents de l'arrondissement d'Outremont jusqu'au 26 mars 2012. Les formulaires remplis peuvent être déposés au comptoir du Service des loisirs et de la culture dès le 2 mars 2012. Les formulaires provenant de l'extérieur de l'arrondissement d'Outremont seront conservés par ordre d'arrivée jusqu'au 26 mars. Formulaire à remplir au centre de la brochure. Aucune inscription incomplète ne sera acceptée.



PROGRAMME 4 ANS

L'ÂGE EST REQUIS AU 1^{er} JANVIER 2012

PROGRAMME DEMI-JOURNÉE (9 h à 13 h) RATIO : 1 ANIMATEUR/8 ENFANTS

Un programme de sensibilisation spécialement conçu pour cette clientèle, cinq avant-midi par semaine : du lundi au vendredi. Travaux artistiques, chansons, grands jeux, théâtre.

PROGRAMME TOUTE LA JOURNÉE RATIO : 1 ANIMATEUR/8 ENFANTS

Nous offrons également aux enfants de 4 ans un programme d'activités pour toute la journée, selon le même horaire que les groupes d'enfants plus âgés. Un programme de sensibilisation spécialement conçu pour cette clientèle : travaux artistiques, chansons, grands jeux, théâtre, animations sportives. La pataugeoire du parc Kennedy est également de la partie.

PROGRAMME 5-11 ANS

L'ÂGE EST REQUIS AU 30 SEPTEMBRE 2012

GROUPES : 5-6 ANS • 7-8 ANS • 9-10-11 ANS

Une programmation diversifiée incluant des activités sportives, des grands jeux, des arts plastiques et dramatiques est offerte aux jeunes. Des excursions et des sorties sont également prévues ainsi que des visites hebdomadaires à la piscine.

PROGRAMME 12-14 ANS

L'ÂGE EST REQUIS AU 30 SEPTEMBRE 2012

Pour les jeunes de 12 à 14 ans, nous offrons une programmation axée sur le défi et l'aventure qui leur permettra de vivre des expériences des plus enrichissantes. Plusieurs sorties stimulantes sont au programme.

DÎNER

Les enfants doivent apporter leur lunch qui sera gardé au frais l'avant-midi. Une surveillance est assurée durant la période du repas.

PARC SOLEIL • CAMP DE JOUR



MERCREDIS SOLEIL

Quatre mercredis durant l'été, des sorties sont organisées pour les jeunes de 5 à 14 ans. Les formulaires d'autorisation ainsi que le paiement, si non-effectué au moment de l'inscription au Parc Soleil, doivent être remis au bureau administratif du Parc Soleil (dans le parc Beaubien) au plus tard le lundi précédant la sortie. Les lieux des sorties seront précisés dès le début du camp. Le port du chandail du Parc Soleil est obligatoire lors des sorties. Les sorties sont réservées aux enfants inscrits au Parc Soleil uniquement.

Dates	Les mercredis 4 et 11 juillet, 1 et 8 août
Coûts	28 \$ la sortie
Chandails	11,50 \$ pour les enfants de 5 à 11 ans 13,80 \$ pour les enfants de 12 à 14 ans

SÉJOUR EN CAMPING

(3 JOURS ET 2 NUITS)

Un séjour en camping de 3 jours et 2 nuits est organisé pour les jeunes de 7 à 14 ans dans la 4^e semaine, soit du 16 au 20 juillet 2012. Le formulaire d'autorisation ainsi que le paiement, si non effectué au moment de l'inscription au Parc Soleil, doivent être remis au personnel responsable au bureau administratif du Parc Soleil (dans le parc Beaubien) au plus tard le jeudi 12 juillet 2012.

Si votre enfant participe au séjour de camping, il aura accès gratuitement au service de surveillance durant cette même semaine. Le séjour en camping est réservé aux enfants inscrits au Parc Soleil.

Coût du séjour en camping	110 \$ le séjour de 3 jours et 2 nuits.
----------------------------------	--

Le séjour des 7-8 ans débute le 16 juillet et celui des 9-14 ans débute le 18 juillet.

ACCUEIL ET DÉPART

L'accueil des jeunes au Parc Soleil se fait à partir de 8 h 45. Le départ s'effectue à partir de 15 h 45 jusqu'à 16 h, du lundi au jeudi, et de 13 h à 13 h 15, le vendredi. En dehors de ces heures, les enfants peuvent bénéficier d'un service de surveillance au coût de 25 \$ par semaine. Les enfants dont les parents ne seront pas venus les chercher à l'heure seront de facto inscrits au service de surveillance et les frais d'inscriptions de 25 \$ leur seront chargés. Pour toute entente particulière concernant le départ de votre enfant des activités du Parc Soleil, veuillez faire une demande écrite au responsable en chef dès le début du camp.

SERVICE DE SURVEILLANCE

Les enfants peuvent bénéficier d'une surveillance du lundi au vendredi, de 7 h 30 à 9 h, du lundi au jeudi, de 16 h à 18 h, et le vendredi, de 13 h à 18 h au parc Beaubien. Ceux qui participeront à l'activité camping auront le droit d'utiliser gratuitement le service de surveillance durant la semaine du 16 au 20 juillet.

Coût	25 \$/semaine. Le service de surveillance est offert à la semaine seulement.
Paiement	Le paiement du service de surveillance, si non-effectué au moment de l'inscription au Parc Soleil, doit être fait au bureau administratif du Parc Soleil (dans le parc Beaubien) au plus tard le vendredi de la semaine qui précède la présence de votre enfant au Parc Soleil.
Retard	Pour les retards après 18 h, vous devez ajouter 15 \$ par tranche débutée de 15 minutes. En cas de non-paiement ou après 3 retards, l'enfant ne sera plus accepté à la surveillance. En pareil cas, la Ville de Montréal se dégage de toute responsabilité.

Note : Toutes les inscriptions faites au bureau administratif du Parc Soleil (dans le Parc Beaubien) doivent être payées en argent comptant.

NATATION

PISCINE JOHN-F.-KENNEDY • 860, avenue Outremont, Outremont (Québec) H2V 3N7 • Renseignements 514 495-6253

BAIN LIBRE

HORAIRE PISCINE	LUNDI AU VENDREDI	SAMEDI, DIMANCHE ET JOURS FÉRIÉS
9 au 17 juin	16 h à 20 h	10 h à 20 h
18 juin au 19 août	12 h à 12 h 50 (adultes seulement) 12 h 50 à 20 h	10 h à 20 h
20 août au 26 août	16 h à 20 h	10 h à 20 h
1, 2 et 3 septembre		9 h à 19 h
PATAUGEOIRE		
16 juin au 19 août	10 h à 18 h	10 h à 18 h

CORRIDORS DE NATATION

En semaine, du 18 juin au 17 août, entre 12 h et 12 h 50, des corridors sont mis à la disposition des baigneurs adultes pour de la natation en longueur (bain adulte).

Du 9 juin au 3 septembre, des corridors sont mis à la disposition des baigneurs pour de la natation en longueur : en semaine durant la dernière heure d'ouverture, ainsi que le samedi et le dimanche entre 10 h et 12 h. Prendre note que ces heures peuvent être occasionnellement raccourcies ou prolongées, en fonction de l'achalandage.

TARIFICATION JOURNALIÈRE - BAIN LIBRE

PISCINE	Avec carte des loisirs			Résidents sans carte des loisirs et non-résidents	
	Enfants	Adultes	65 ans et +	Enfants	Adultes
Entrée journalière	2,50 \$	3,50 \$	2,50 \$	5,75 \$	5,75 \$
Accès limité, de 17 h à la fermeture	1,50 \$	2,00 \$	1,50 \$	3 \$	3 \$
Pataugeoire	GRATUIT			GRATUIT	

ABONNEMENT

RÉSIDENT SEULEMENT	Enfants	Adultes	Famille
Abonnement saisonnier	51,74 \$	84,97 \$	129,94 \$
Accès limité, de 17 h à la fermeture	26,44 \$	42,98 \$	64,97 \$

Les enfants de 2 ans et moins accompagnés d'un adulte ont accès GRATUITEMENT à la piscine.



NATATION

La carte des loisirs, l'abonnement saisonnier ainsi que l'abonnement saisonnier limité sont disponibles au Service des loisirs et de la culture. Toute personne voulant avoir accès à l'enceinte de la piscine doit défrayer le coût d'entrée. Tous les enfants âgés de 6 ans et moins doivent être accompagnés d'un adulte (18 ans et plus).

COURS DE NATATION ET ENTRAÎNEMENT POUR ADULTES

Le Programme de natation de la Société canadienne de la Croix-Rouge pour enfants est offert à la piscine John-F.-Kennedy tel que : cours préscolaire avec et sans parent, cours junior niveaux 1 à 10, médaille de bronze, croix de bronze, premiers soins, sauveteur national, cours privés et semi-privés et bain de l'ours (entraînement matinal pour adultes) à raison de trois sessions de deux semaines chacune entre le 25 juin et le 17 août 2012. Pour information et inscription, composez le 514 495-6232.

COURS DE NATATION : PÉRIODES D'INSCRIPTION

Dates	Du dimanche 29 avril au vendredi 8 juin inclusivement	
Heures	Lundi au vendredi	10 h à 20 h
	Samedi et dimanche	10 h à 19 h
Endroit	Accueil du niveau 1 du CCI, 999, avenue McEachran	
Renseignements	514 495-6231	

À partir du 9 juin, l'inscription se fera à la piscine du parc John-F.-Kennedy, située au 860, avenue Outremont, selon l'horaire d'ouverture de la piscine. Renseignements : 514 495-6253
Important : Lors de l'inscription, vous devez présenter votre carte des loisirs valide. Cette carte est disponible au Service des loisirs et de la culture. Paiement comptant et chèque seulement (chèque à l'ordre de Sodem Inc.). Aucun remboursement sauf pour raison médicale (preuve requise). Crédit possible pour utilisation à l'intérieur de la saison 2012.

RECHERCHE CANDIDATS ET CANDIDATES POUR DES POSTES À TEMPS PLEIN ET TEMPS PARTIEL :

Surveillant-sauveteur*, moniteur en sécurité aquatique, caissier et préposé au vestiaire, préposé aux parcs

*Préalable : Avoir 17 ans et avoir son sauveteur national option piscine

INTÉRESSÉS ?

Faire parvenir votre CV par télécopieur au 514 276-9299 ou par courriel à chef.equipe@sodem.net avant le vendredi 16 mars 2012.

Renseignements : 514 495-6231

EMPLOIS AU SEIN DE L'ARRONDISSEMENT POUR ÉTUDIANTES ET ÉTUDIANTS

Le Service des loisirs et de la culture est, chaque année, à la recherche d'étudiants et étudiantes pour occuper divers emplois durant la saison estivale. Plus d'une centaine sont embauchés pour occuper les fonctions de moniteur au camp de jour, d'animateur, d'arbitre, d'instructeur de tennis ou pour différentes activités sportives et comme sauveteur à la piscine John-F.-Kennedy.

**VEUILLEZ VOUS ADRESSER AU SERVICE DES LOISIRS ET DE LA CULTURE,
999, AVENUE MCEACHRAN, POUR OBTENIR LE FORMULAIRE DE DEMANDE
D'EMPLOI QUI DOIT ÊTRE RETOURNÉ AVANT LE 25 FÉVRIER 2012.**

EMPLOIS À L'ÉTRANGER

FRANCE (2 POSTES)

Lieu	Ville Le Vésinet (à proximité de Paris)
Date	De fin juin à fin août 2012
Salaire	1100 euros/mois approximativement (logement et repas du midi inclus)
Employeur	La ville Le Vésinet

Les étudiants sélectionnés doivent obligatoirement devenir membre de l'Association Québec-France.

CONDITIONS

Les autres repas et les dépenses personnelles sont à la charge de l'étudiant. Une bourse applicable sur le coût du billet d'avion est offerte par le Comité de jumelage d'Outremont. Une lettre d'entente doit être signée avant le départ. Vous avez jusqu'au lundi 13 février 18 heures pour déposer votre candidature (curriculum vitae et lettre d'intention) au Service des loisirs et de la culture, 999, avenue McEachran

CRITÈRES D'ADMISSIBILITÉ

- Être âgé(e) entre 18 et 25 ans
- Être résidant de l'arrondissement d'Outremont
- Avoir le statut d'étudiant à temps plein
- Être citoyen canadien

RENSEIGNEMENTS : 514 495-6211

PISTES CYCLABLES

Dans l'arrondissement d'Outremont, une voie cyclable (en boucle) à voies partagées relie les différents services municipaux, les parcs et aires de jeux, les plateaux sportifs, la piscine et les écoles (carte disponible au Service des loisirs et de la culture et sur le site Internet de l'arrondissement à ville.montreal.qc.ca/outremont).

Pour joindre le réseau cyclable de la ville de Montréal à partir de l'arrondissement d'Outremont, utilisez le nouveau lien est-ouest sur le chemin de la Côte-Sainte-Catherine ou joignez la rue Saint-Urbain (axe nord-sud), puis, en pédalant vers le sud, empruntez la rue Rachel pour accéder à l'axe est-ouest.

Procurez-vous un plan du réseau montréalais sur le site Internet de Vélo-Québec (velo.qc.ca).



RENSEIGNEMENTS VÉLO-QUÉBEC - MAISON DES CYCLISTES
1251, RUE RACHEL EST, MONTRÉAL H2J 2J9 514 521-8356

LOCATION DE SALLES AU CENTRE COMMUNAUTAIRE INTERGÉNÉRATIONNEL

- Réceptions, mariages, anniversaires, fêtes, réunions, ateliers, colloques, conférences
- Profitez des opportunités que vous offre votre centre communautaire
- Salles de réception attrayantes et contiguës, pouvant accueillir jusqu'à 350 personnes en style banquet. Accessible aux personnes à mobilité réduite.
- Cuisine spécialement aménagée pour traiteurs.
- Salles de réunion avec accès à l'équipement multimédia et Wi-Fi.

Ne cherchez plus !

APPELEZ-NOUS AU 514 495-6211 POUR UNE VISITE !

**Le CCI vous appartient...
profitez-en pleinement !**

999, AVENUE MCEACHRAN
OUTREMONT (QUÉBEC) H2V 3E6
LOISIRS.OUTREMONT@VILLE.MONTREAL.QC.CA

