

Montréal  
en **action**

ARRONDISSEMENT  
**DE MONTRÉAL-NORD**

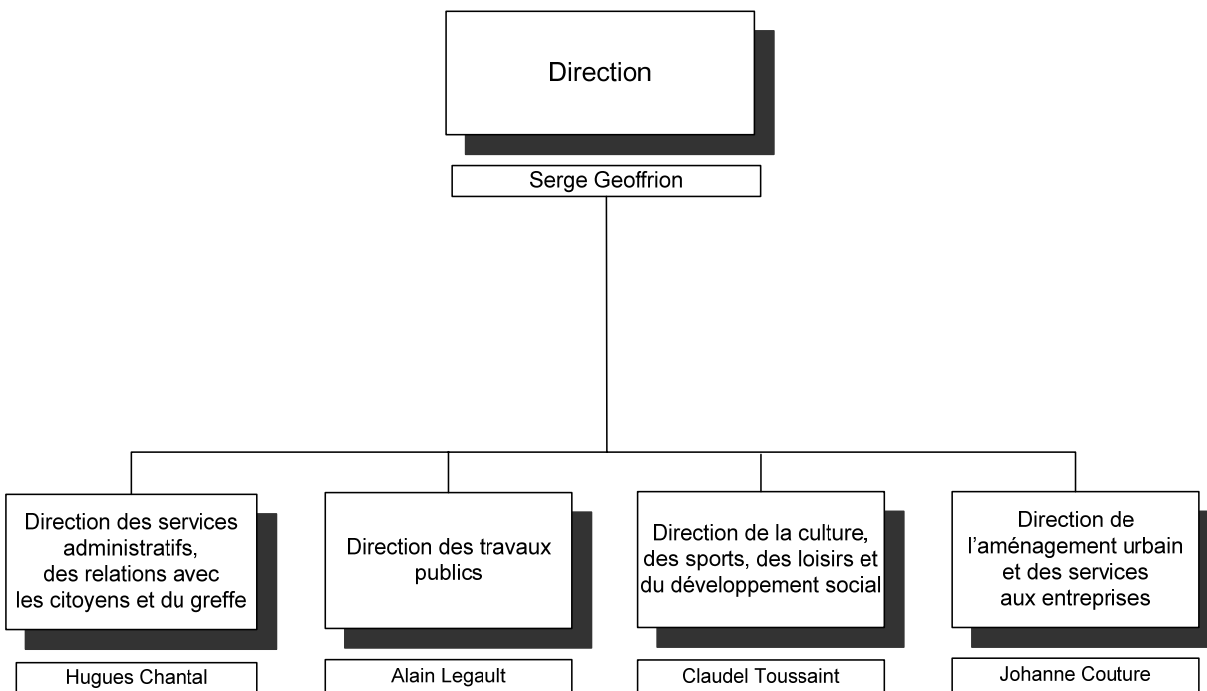
# BUDGET 2011

**+ PROGRAMME TRIENNAL  
D'IMMOBILISATIONS 2011-2013**

Montréal 



ORGANIGRAMME



## BUDGET 2011

### Revenus par activités, montant d'équilibre et affectations (en milliers de dollars)

	Comparatif 2010	Budget 2011	Écart en %
<b>Administration générale</b>			
Conseil municipal	-	-	-
Application de la loi	0,3	0,3	-
Gestion financière et administrative	-	-	-
Greffe	12,0	13,5	12,5
Évaluation	-	-	-
Gestion du personnel	-	-	-
Autres	30,0	40,0	33,3
<b>Sécurité publique</b>			
Police	-	-	-
Sécurité incendie	-	-	-
Sécurité civile	-	-	-
Autres	-	-	-
<b>Transport</b>			
Voirie municipale	103,0	85,0	(17,5)
Enlèvement de la neige	-	-	-
Éclairage des rues	-	-	-
Circulation et stationnement	-	-	-
Autres	0,5	0,6	20,0
<b>Hygiène du milieu</b>			
Approvisionnement et traitement de l'eau potable	-	-	-
Réseau de distribution de l'eau potable	20,0	18,0	(10,0)
Traitement des eaux usées	-	-	-
Réseaux d'égout	5,0	4,0	(20,0)
Déchets domestiques et assimilés	-	-	-
Matières recyclables et autres	-	-	-
Protection de l'environnement	-	-	-
Autres	-	-	-
<b>Santé et bien-être</b>			
Inspection des aliments	-	-	-
Logement social	-	-	-
Sécurité du revenu	-	-	-
Autres	-	-	-
<b>Aménagement, urbanisme et développement</b>			
Aménagement, urbanisme et zonage	271,1	311,0	14,7
Promotion et développement économique	18,0	16,0	(11,1)
Rénovation urbaine	-	-	-
Autres	-	-	-
<b>Loisirs et culture</b>			
Centres communautaires - act. récréatives	27,0	21,7	(19,6)
Patinaires intérieures et extérieures	334,0	284,0	(15,0)
Piscines, plages et ports de plaisance	52,0	65,0	25,0
Parcs et terrains de jeu	39,0	46,0	17,9
Expositions et foires et autres	-	-	-
Centres communautaires - act. culturelles	130,4	87,2	(33,1)
Bibliothèques	263,0	313,0	19,0
Musées et centres d'exposition	-	-	-
Autres - activités culturelles	-	-	-
<b>Soutien matériel et technique</b>			
Gestion et exploitation des immeubles	-	-	-
Gestion des parcs de véhicules et ateliers	-	-	-
<b>Frais de financement</b>			
<b>Financement</b>			
Remboursement de la dette à long terme	-	-	-
<b>TOTAL</b>	<b>1 305,3</b>	<b>1 305,3</b>	<b>-</b>
<b>Montant d'équilibre<sup>1</sup></b>	<b>36 577,5</b>	<b>36 648,6</b>	<b>0,2</b>
<b>Montant additionnel<sup>2</sup></b>	<b>4 000,0</b>	<b>4 244,0</b>	<b>6,1</b>
<b>Affectations de surplus accumulé affecté<sup>3</sup></b>	<b>(33,0)</b>	<b>182,0</b>	<b>(651,5)</b>
<b>Affectations aux activités d'investissement</b>	<b>0,0</b>	<b>0,0</b>	<b>-</b>
<b>TOTAL</b>	<b>41 849,8</b>	<b>42 379,9</b>	<b>1,3</b>

<sup>1</sup> Représente la portion des crédits budgétaires de l'arrondissement qui est assumée par l'ensemble du budget de la Ville, soit la différence entre les dépenses de l'arrondissement et ses revenus autonomes incluant les affectations et tout montant additionnel compensé par une taxe locale spéciale.

<sup>2</sup> Montant versé à l'arrondissement compensé par une taxe locale spéciale.

<sup>3</sup> Correspond à la portion des dépenses financées à même les surplus et les réserves financières de l'arrondissement.

**Dépenses par activités**

(en milliers de dollars)

	Comparatif 2010	Budget 2011	Écart en %
<b>Administration générale</b>			
Conseil municipal	293,4	343,3	17,0
Application de la loi	-	-	-
Gestion financière et administrative	3 264,7	4 269,5	30,8
Greffe	341,5	241,4	(29,3)
Évaluation	-	-	-
Gestion du personnel	716,2	842,6	17,6
Autres	1 973,9	966,6	(51,0)
<b>Sécurité publique</b>			
Police	-	-	-
Sécurité incendie	-	-	-
Sécurité civile	-	-	-
Autres	73,0	100,0	37,0
<b>Transport</b>			
Voirie municipale	4 509,6	3 883,1	(13,9)
Enlèvement de la neige	6 391,8	6 059,2	(5,2)
Éclairage des rues	614,1	628,4	2,3
Circulation et stationnement	811,9	731,7	(9,9)
Autres	-	-	-
<b>Hygiène du milieu</b>			
Approvisionnement et traitement de l'eau potable	80,5	47,0	(41,6)
Réseau de distribution de l'eau potable	1 431,2	1 466,2	2,4
Traitement des eaux usées	-	-	-
Réseaux d'égout	940,2	938,9	(0,1)
Déchets domestiques et assimilés	1 982,8	2 015,6	1,7
Matières recyclables et autres	1 328,0	1 447,7	9,0
Protection de l'environnement	-	-	-
Autres	-	-	-
<b>Santé et bien-être</b>			
Inspection des aliments	-	-	-
Logement social	-	-	-
Sécurité du revenu	-	-	-
Autres	-	-	-
<b>Aménagement, urbanisme et développement</b>			
Aménagement, urbanisme et zonage	1 663,1	1 663,9	-
Promotion et développement économique	94,6	84,1	(11,1)
Rénovation urbaine	-	-	-
Autres	-	-	-
<b>Loisirs et culture</b>			
Centres communautaires - act. récréatives	2 340,9	2 418,0	3,3
Patinoires intérieures et extérieures	2 405,2	2 496,6	3,8
Piscines, plages et ports de plaisance	2 040,7	2 207,4	8,2
Parcs et terrains de jeu	3 310,9	4 263,3	28,8
Expositions et foires et autres	7,7	12,1	57,1
Centres communautaires - act. culturelles	1 200,8	1 277,2	6,4
Bibliothèques	4 033,1	3 976,1	(1,4)
Musées et centres d'exposition	-	-	-
Autres - activités culturelles	-	-	-
<b>Soutien matériel et technique</b>			
Gestion et exploitation des immeubles	-	-	-
Gestion des parcs de véhicules et ateliers	-	-	-
<b>Frais de financement</b>			
<b>Financement</b>			
Remboursement de la dette à long terme	-	-	-
<b>TOTAL</b>	<b>41 849,8</b>	<b>42 379,9</b>	<b>1,3</b>

## Revenus par catégories

(en milliers de dollars)

	Comparatif 2010	Budget 2011	Écart en %
Taxes	0,0	0,0	-
Paiements tenant lieux de taxes	0,0	0,0	-
Quotes-parts	0,0	0,0	-
Services rendus aux organismes municipaux	0,0	0,0	-
Autres services rendus	1 085,3	1 055,3	(2,8)
Transferts	220,0	250,0	13,6
	1 305,3	1 305,3	-
Montant d'équilibre <sup>1</sup>	36 577,5	36 648,6	0,2
Montant additionnel <sup>2</sup>	4 000,0	4 244,0	6,1
Affectations <sup>3</sup>	(33,0)	182,0	(651,5)
	40 544,5	41 074,6	1,3
<b>Total</b>	41 849,8	42 379,9	1,3

<sup>1</sup> Représente la portion des crédits budgétaires de l'arrondissement qui est assumée par l'ensemble du budget de la Ville, soit la différence entre les dépenses de l'arrondissement et ses revenus autonomes incluant les affectations et tout montant additionnel compensé par une taxe locale spéciale.

<sup>2</sup> Montant versé à l'arrondissement compensé par une taxe locale spéciale.

<sup>3</sup> Correspond à la portion des dépenses financées à même les surplus et les réserves financières de l'arrondissement.

## Dépenses par principaux objets et catégories d'emplois

(en milliers de dollars et en années-personnes)

	\$			Année-personne		
	Comparatif 2010	Budget 2011	Écart en %	Comparatif 2010	Budget 2011	Écart en %
<b>Dépenses</b>						
Rémunération et cotisations de l'employeur						
- élus	0,0	0,0	-	0,0	0,0	-
- cadres et contremaîtres	4 639,5	4 726,1	1,9	41,0	40,3	(1,7)
- professionnels et cols blancs	9 449,2	9 328,0	(1,3)	149,5	151,4	1,3
- cols bleus	9 979,2	10 413,3	4,4	149,0	150,0	0,7
- policiers	0,0	0,0	-	0,0	0,0	-
- pompiers	0,0	0,0	-	0,0	0,0	-
- préposés aux traverses d'écoliers	0,0	0,0	-	0,0	0,0	-
	24 067,9	24 467,4	1,7	339,5	341,7	0,6
Transport et communication	509,8	569,6	11,7			
Services professionnels	181,3	706,8	289,9			
Services techniques et autres	6 856,6	7 285,8	6,3			
Location, entretien et réparation	3 234,9	2 970,0	(8,2)			
Biens non durables	5 503,3	5 622,9	2,2			
Biens durables	35,5	28,0	(21,1)			
Frais de financement	0,0	0,0	-			
Contributions à des organismes	287,2	387,2	34,8			
Autres objets	1 173,3	342,2	(70,8)			
	17 781,9	17 912,5	0,7			
<b>Financement</b>						
Financement à long terme des activités de fonctionnement	0,0	0,0	-			
Remboursement de la dette à long terme	0,0	0,0	-			
	-	-	-			
<b>Total</b>	41 849,8	42 379,9	1,3			

PROGRAMME TRIENNAL D'IMMOBILISATIONS 2011-2013

**Investissements par projets et programmes**

(en milliers de dollars)

Numéro	Projet	2011	2012	2013	Total PTI	Ultérieur	Grand total
25850	Programme de développement - bureau de projet	750,0	584,0	150,0	1 484,0	-	1 484,0
34616	Programme de réaménagement de parcs anciens	1 000,0	1 000,0	1 000,0	3 000,0	-	3 000,0
42316	Programme de protection des bâtiments sportifs	700,0	400,0	-	1 100,0	-	1 100,0
55716	Programme de réfection routière	1 700,0	1 700,0	1 700,0	5 100,0	-	5 100,0
68016	Programme de remplacement de véhicules	400,0	400,0	400,0	1 200,0	-	1 200,0
68078	Programme de gestion de la désuétude informatique	100,0	100,0	100,0	300,0	-	300,0
<b>Total</b>		4 650,0	4 184,0	3 350,0	12 184,0	-	12 184,0

