

Montréal  
en **action**

ARRONDISSEMENT  
**DE LASALLE**

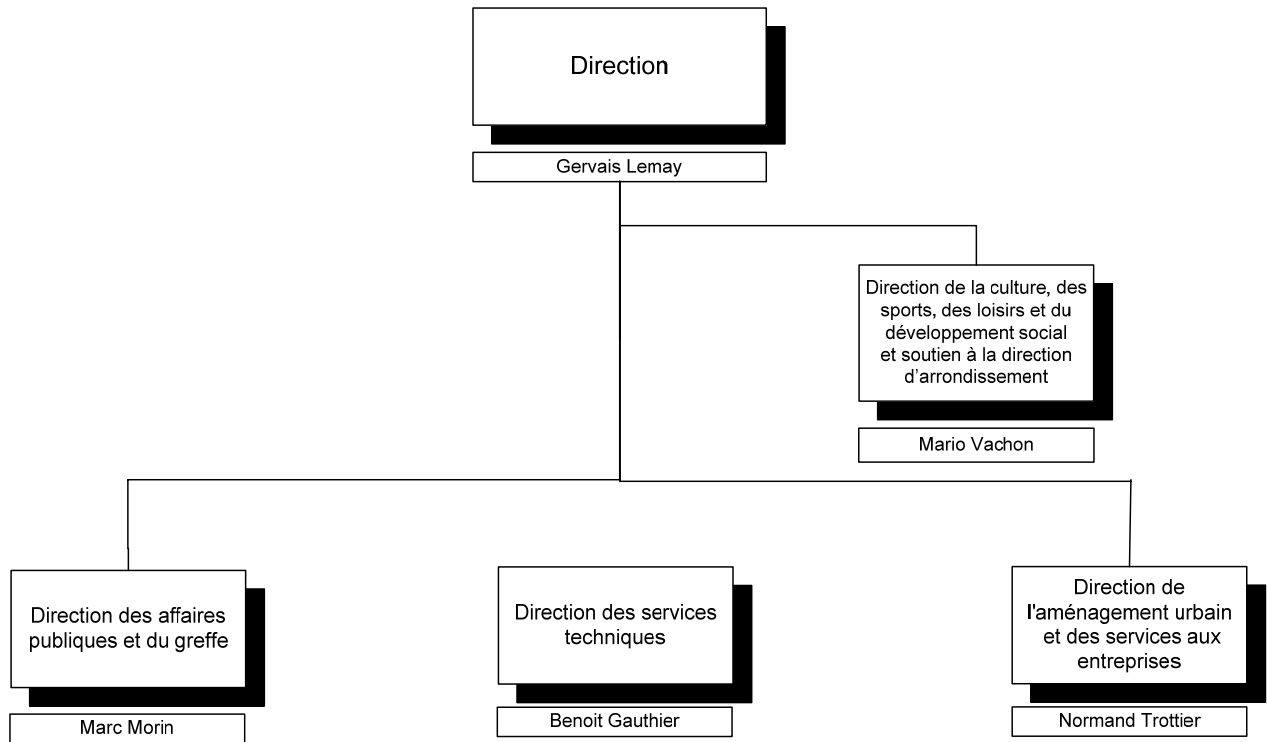
# BUDGET 2011

**+ PROGRAMME TRIENNAL  
D'IMMOBILISATIONS 2011-2013**

Montréal 



ORGANIGRAMME



## BUDGET 2011

### Revenus par activités, montant d'équilibre et affectations

(en milliers de dollars)

	Comparatif 2010	Budget 2011	Écart en %
<b>Administration générale</b>			
Conseil municipal	-	-	-
Application de la loi	66,9	<b>66,9</b>	-
Gestion financière et administrative	11,9	<b>9,9</b>	(16,8)
Greffe	-	-	-
Évaluation	-	-	-
Gestion du personnel	-	-	-
Autres	86,1	<b>136,1</b>	58,1
<b>Sécurité publique</b>			
Police	-	-	-
Sécurité incendie	-	-	-
Sécurité civile	-	-	-
Autres	8,0	<b>6,0</b>	(25,0)
<b>Transport</b>			
Voirie municipale	80,0	<b>80,0</b>	-
Enlèvement de la neige	150,0	<b>150,0</b>	-
Éclairage des rues	-	-	-
Circulation et stationnement	100,0	<b>151,5</b>	51,5
Autres	-	-	-
<b>Hygiène du milieu</b>			
Approvisionnement et traitement de l'eau potable	-	-	-
Réseau de distribution de l'eau potable	3,0	<b>3,0</b>	-
Traitement des eaux usées	-	-	-
Réseaux d'égout	99,2	<b>99,2</b>	-
Déchets domestiques et assimilés	-	-	-
Matières recyclables et autres	5,0	<b>5,0</b>	-
Protection de l'environnement	-	-	-
Autres	-	-	-
<b>Santé et bien-être</b>			
Inspection des aliments	-	-	-
Logement social	-	-	-
Sécurité du revenu	-	-	-
Autres	-	-	-
<b>Aménagement, urbanisme et développement</b>			
Aménagement, urbanisme et zonage	283,0	<b>449,5</b>	58,8
Promotion et développement économique	6,0	<b>6,0</b>	-
Rénovation urbaine	-	-	-
Autres	6,0	<b>8,2</b>	36,7
<b>Loisirs et culture</b>			
Centres communautaires - act. récréatives	25,1	-	(100,0)
Patinoires intérieures et extérieures	216,6	<b>264,9</b>	22,3
Piscines, plages et ports de plaisance	100,0	<b>97,0</b>	(3,0)
Parcs et terrains de jeu	79,2	<b>89,2</b>	12,6
Expositions et foires et autres	108,7	<b>154,8</b>	42,4
Centres communautaires - act. culturelles	13,5	<b>53,0</b>	292,6
Bibliothèques	279,0	<b>260,0</b>	(6,8)
Musées et centres d'exposition	-	-	-
Autres - activités culturelles	-	-	-
<b>Soutien matériel et technique</b>			
Gestion et exploitation des immeubles	-	-	-
Gestion des parcs de véhicules et ateliers	-	-	-
<b>Frais de financement</b>			
Financement			
Remboursement de la dette à long terme	-	-	-
<b>TOTAL</b>	<b>1 727,2</b>	<b>2 090,2</b>	21,0
<b>Montant d'équilibre<sup>1</sup></b>	<b>35 711,8</b>	<b>35 744,3</b>	0,1
<b>Montant additionnel<sup>2</sup></b>	<b>3 739,0</b>	<b>4 053,1</b>	8,4
<b>Affectations de surplus accumulé affecté<sup>3</sup></b>	<b>1 382,7</b>	<b>1 784,9</b>	29,1
<b>Affectations aux activités d'investissement</b>	<b>0,0</b>	<b>0,0</b>	-
<b>TOTAL</b>	<b>42 560,7</b>	<b>43 672,5</b>	2,6

<sup>1</sup> Représente la portion des crédits budgétaires de l'arrondissement qui est assumée par l'ensemble du budget de la Ville, soit la différence entre les dépenses de l'arrondissement et ses revenus autonomes incluant les affectations et tout montant additionnel compensé par une taxe locale spéciale.

<sup>2</sup> Montant versé à l'arrondissement compensé par une taxe locale spéciale.

<sup>3</sup> Correspond à la portion des dépenses financées à même les surplus et les réserves financières de l'arrondissement.

**Dépenses par activités***(en milliers de dollars)*

	Comparatif 2010	Budget 2011	Écart en %
<b>Administration générale</b>			
Conseil municipal	401,9	405,9	1,0
Application de la loi	-	-	-
Gestion financière et administrative	3 011,0	2 991,2	(0,7)
Greffes	227,9	252,5	10,8
Évaluation	-	-	-
Gestion du personnel	1 166,2	1 226,2	5,1
Autres	2 548,1	1 769,9	(30,5)
<b>Sécurité publique</b>			
Police	-	-	-
Sécurité incendie	-	-	-
Sécurité civile	2,0	2,0	-
Autres	397,2	405,0	2,0
<b>Transport</b>			
Voirie municipale	2 576,4	2 787,3	8,2
Enlèvement de la neige	7 917,0	8 185,1	3,4
Éclairage des rues	606,6	632,6	4,3
Circulation et stationnement	1 531,7	1 620,4	5,8
Autres	109,9	112,4	2,3
<b>Hygiène du milieu</b>			
Approvisionnement et traitement de l'eau potable	-	-	-
Réseau de distribution de l'eau potable	1 620,2	1 725,0	6,5
Traitement des eaux usées	-	-	-
Réseaux d'égout	1 192,0	1 298,5	8,9
Déchets domestiques et assimilés	2 233,8	2 642,4	18,3
Matières recyclables et autres	1 261,3	1 009,9	(19,9)
Protection de l'environnement	278,2	278,0	(0,1)
Autres	-	-	-
<b>Santé et bien-être</b>			
Inspection des aliments	-	-	-
Logement social	-	-	-
Sécurité du revenu	-	-	-
Autres	63,0	65,0	3,2
<b>Aménagement, urbanisme et développement</b>			
Aménagement, urbanisme et zonage	877,8	925,7	5,5
Promotion et développement économique	327,1	329,6	0,8
Rénovation urbaine	58,3	60,8	4,3
Autres	-	-	-
<b>Loisirs et culture</b>			
Centres communautaires - act. récréatives	1 499,1	1 615,2	7,7
Patinoires intérieures et extérieures	1 850,8	2 008,8	8,5
Piscines, plages et ports de plaisance	2 042,8	2 079,9	1,8
Parcs et terrains de jeu	4 890,8	5 179,1	5,9
Expositions et foires et autres	230,7	231,9	0,5
Centres communautaires - act. culturelles	542,5	606,6	11,8
Bibliothèques	2 678,6	2 754,1	2,8
Musées et centres d'exposition	43,6	47,9	9,9
Autres - activités culturelles	374,2	423,6	13,2
<b>Soutien matériel et technique</b>			
Gestion et exploitation des immeubles	-	-	-
Gestion des parcs de véhicules et ateliers	-	-	-
<b>Frais de financement</b>			
<b>Financement</b>			
Remboursement de la dette à long terme	-	-	-
<b>TOTAL</b>	<b>42 560,7</b>	<b>43 672,5</b>	<b>2,6</b>

## Revenus par catégories

(en milliers de dollars)

	Comparatif 2010	Budget 2011	Écart en %
Taxes	0,0	0,0	-
Paiements tenant lieu de taxes	0,0	0,0	-
Quotes-parts	0,0	0,0	-
Services rendus aux organismes municipaux	0,0	0,0	-
Autres services rendus	1 531,3	1 859,5	21,4
Transferts	195,9	230,7	17,8
	1 727,2	2 090,2	21,0
Montant d'équilibre <sup>1</sup>	35 711,8	35 744,3	0,1
Montant additionnel <sup>2</sup>	3 739,0	4 053,1	8,4
Affectations <sup>3</sup>	1 382,7	1 784,9	29,1
	40 833,5	41 582,3	1,8
<b>Total</b>	<b>42 560,7</b>	<b>43 672,5</b>	<b>2,6</b>

<sup>1</sup> Représente la portion des crédits budgétaires de l'arrondissement qui est assumée par l'ensemble du budget de la Ville, soit la différence entre les dépenses de l'arrondissement et ses revenus autonomes incluant les affectations et tout montant additionnel compensé par une taxe locale spéciale.

<sup>2</sup> Montant versé à l'arrondissement compensé par une taxe locale spéciale.

<sup>3</sup> Correspond à la portion des dépenses financées à même les surplus et les réserves financières de l'arrondissement.

## Dépenses par principaux objets et catégories d'emplois

(en milliers de dollars et en années-personnes)

	\$			Année-personne		
	Comparatif 2010	Budget 2011	Écart en %	Comparatif 2010	Budget 2011	Écart en %
<b>Dépenses</b>						
Rémunération et cotisations de l'employeur						
- élus	51,7	45,9	(11,2)	0,0	0,0	-
- cadres et contremaîtres	4 790,0	4 670,5	(2,5)	42,0	39,0	(7,1)
- professionnels et cols blancs	8 158,9	8 599,2	5,4	125,6	125,6	-
- cols bleus	8 828,4	9 267,7	5,0	131,0	131,0	-
- policiers	0,0	0,0	-	0,0	0,0	-
- pompiers	0,0	0,0	-	0,0	0,0	-
- préposés aux traverses d'écoliers	0,0	0,0	-	0,0	0,0	-
	21 829,0	22 583,3	3,5	298,6	295,6	(1,0)
Transport et communication	845,1	728,2	(13,8)			
Services professionnels	115,8	115,8	-			
Services techniques et autres	10 120,1	10 336,2	2,1			
Location, entretien et réparation	2 896,8	3 468,5	19,7			
Biens non durables	5 058,7	5 181,4	2,4			
Biens durables	298,7	312,8	4,7			
Frais de financement	0,0	0,0	-			
Contributions à des organismes	1 033,7	1 043,9	1,0			
Autres objets	362,8	(97,6)	(126,9)			
	20 731,7	21 089,2	1,7			
<b>Financement</b>						
Financement à long terme des activités de fonctionnement	0,0	0,0	-			
Remboursement de la dette à long terme	0,0	0,0	-			
	-	-	-			
<b>Total</b>	<b>42 560,7</b>	<b>43 672,5</b>	<b>2,6</b>			

## PROGRAMME TRIENNAL D'IMMOBILISATIONS 2011-2013

**Investissements par projets et programmes***(en milliers de dollars)*

Numéro	Projet	2011	2012	2013	Total PTI	Ultérieur	Grand total
<b>34210</b>	Programme de réaménagement de parcs anciens	1 400,0	1 000,0	150,0	<b>2 550,0</b>	-	2 550,0
<b>55700</b>	Programme de réfection routière	1 382,0	2 382,0	1 532,0	<b>5 296,0</b>	-	5 296,0
<b>55709</b>	Programme d'installation de mobilier d'éclairage	200,0	100,0	100,0	<b>400,0</b>	-	400,0
<b>56700</b>	Programme de réfection de bâtiments	500,0	500,0	2 500,0	<b>3 500,0</b>	-	3 500,0
<b>68018</b>	Programme de remplacement de véhicules	1 500,0	1 000,0	750,0	<b>3 250,0</b>	-	3 250,0
<b>68160</b>	Programme de gestion de la désuétude informatique	150,0	150,0	100,0	<b>400,0</b>	-	400,0
<b>Total</b>		5 132,0	5 132,0	5 132,0	<b>15 396,0</b>	-	15 396,0

