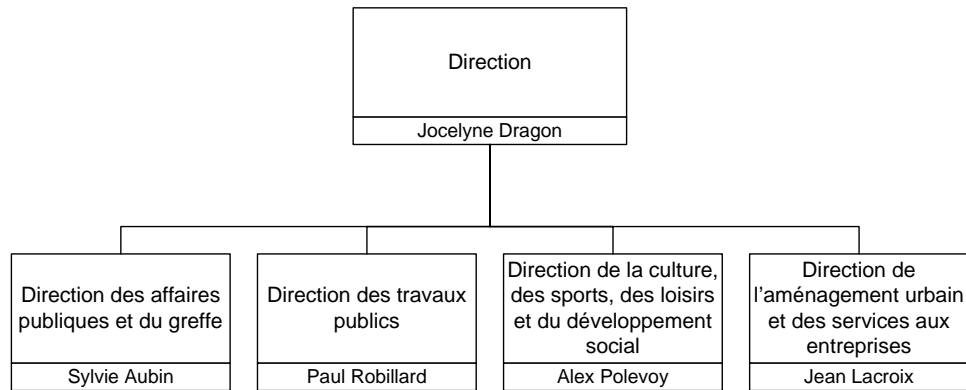


# Budget 2008

## Arrondissement de Lachine



ORGANIGRAMME



**Revenus par activités, montant d'équilibre et affectations**

(en milliers de dollars)

|  |  | Comparatif<br>2007                       | Budget global<br>2008 | Écart<br>en % |
|--|--|--|-----------------------|---------------|
| Administration générale                                  | Conseil municipal  | 0,0                                      | 0,0                   | -             |
|  | Application de la loi  | 0,0                                      | 0,0                   | -             |
|  | Gestion financière et administrative                         | 15,0                                     | 20,0                  | 33,3          |
|  | Greffes  | 2,7                                      | 2,7                   | -             |
|  | Gestion du personnel   | 0,0                                      | 0,0                   | -             |
|  | Autres   | 589,1                                    | 589,1                 | -             |
| Sécurité publique  | Sécurité civile et autres                                    | 0,0                                      | 0,0                   | -             |
| Transport  | Voirie municipale  | 55,0                                     | 55,0                  | -             |
|  | Enlèvement de la neige                                       | 0,0                                      | 0,0                   | -             |
|  | Éclairage des rues   | 0,0                                      | 0,0                   | -             |
|  | Circulation et stationnement                                 | 199,2                                    | 204,2                 | 2,5           |
|  | Transport collectif et autres                                | 0,0                                      | 0,0                   | -             |
| Hygiène du milieu  | Approvisionnement et traitement de l'eau potable             | 3,0                                      | 3,0                   | -             |
|  | Réseau de distribution de l'eau potable                      | 21,5                                     | 30,0                  | 39,5          |
|  | Réseaux d'égout  | 0,0                                      | 0,0                   | -             |
|  | Déchets domestiques  | 0,0                                      | 0,0                   | -             |
|  | Matières secondaires   | 0,0                                      | 0,0                   | -             |
|  | Élimination des matériaux secs                               | 0,0                                      | 0,0                   | -             |
|  | Protection de l'environnement et autres                      | 0,0                                      | 0,0                   | -             |
| Santé et bien-être                                       | Sécurité du revenu et autres                                 | 0,0                                      | 0,0                   | -             |
| Aménagement, urbanisme et développement                  | Aménagement, urbanisme et zonage                             | 529,5                                    | 537,9                 | 1,6           |
|  | Promotion et développement économique                        | 201,3                                    | 205,3                 | 2,0           |
|  | Rénovation urbaine   | 0,0                                      | 0,0                   | -             |
|  | Autres   | 0,9                                      | 0,9                   | -             |
| Loisirs et culture                                       | Centres communautaires – activités récréatives               | 85,0                                     | 85,0                  | -             |
|  | Patinoires intérieures et extérieures                        | 341,7                                    | 341,7                 | -             |
|  | Piscines, plages et ports de plaisance                       | 1 059,7                                  | 1 080,2               | 1,9           |
|  | Parcs et terrains de jeu                                     | 10,0                                     | 10,0                  | -             |
|  | Parcs régionaux  | 0,0                                      | 0,0                   | -             |
|  | Expositions, foires et autres activités récréatives          | 249,6                                    | 254,6                 | 2,0           |
|  | Centres communautaires – activités culturelles               | 0,0                                      | 0,0                   | -             |
|  | Bibliothèques  | 84,7                                     | 90,1                  | 6,4           |
|  | Musées, centres d'exposition et autres activités culturelles | 140,9                                    | 150,9                 | 7,1           |
|  | Soutien matériel et technique                                | Gestion du parc de véhicules et ateliers | 0,0                   | 0,0           |
| Gestion et exploitation des immeubles                    |  | 0,0                                      | 0,0                   | -             |
| Frais de financement                                     |  | 0,0                                      | 0,0                   | -             |
| Autres activités financières                             | Remboursement de la dette à long terme                       | 0,0                                      | 0,0                   | -             |
| Montant d'équilibre <sup>1</sup>                         |  | 24 410,0                                 | 25 406,8              | 4,1           |
| Montant additionnel <sup>2</sup>                         |  | 641,8                                    | 661,4                 | 3,1           |
| Affectations de surplus accumulé affecté <sup>3</sup>    |  | 0,0                                      | 372,6                 | -             |
| Affectations aux activités d'investissement <sup>4</sup> |  | 0,0                                      | 0,0                   | -             |
| <b>Total</b>   |  | <b>28 640,6</b>                          | <b>30 101,4</b>       | <b>5,1</b>    |

**Revenus par principaux objets, montant d'équilibre et affectations**

(en milliers de dollars)

|   | Comparatif<br>2007 | Budget global<br>2008 | Écart<br>en % |
|---|--------------------|-----------------------|---------------|
| Services rendus aux organismes municipaux | 86,3               | 86,3                  | -             |
| Autres services rendus                    | 2 939,3            | 3 002,7               | 2,2           |
| Autres revenus                            | 449,0              | 457,4                 | 1,9           |
| Transferts                                | 114,2              | 114,2                 | -             |
| Montant d'équilibre <sup>1</sup>          | 24 410,0           | 25 406,8              | 4,1           |
| Montant additionnel <sup>2</sup>          | 641,8              | 661,4                 | 3,1           |
| Affectations <sup>3,4</sup>               | 0,0                | 372,6                 | -             |
| <b>Total</b>                              | <b>28 640,6</b>    | <b>30 101,4</b>       | <b>5,1</b>    |

<sup>1</sup> Représente la portion des crédits budgétaires de l'arrondissement qui est assumée par l'ensemble du budget de la Ville, soit la différence entre les dépenses de l'arrondissement et ses revenus autonomes incluant les affectations et tout montant additionnel compensé par une taxe locale spéciale.

<sup>2</sup> Montant versé à l'arrondissement compensé par une taxe locale spéciale.

<sup>3</sup> Correspond à la portion des dépenses financées à même les surplus et les réserves financières de l'arrondissement.

<sup>4</sup> Présentation financière en conformité avec les Principes comptables généralement reconnus (PCGR). Pour plus d'explications sur ces modifications, le lecteur peut consulter le *Cahier d'information complémentaire 2008*, disponible en version électronique à l'adresse suivante : [ville.montreal.qc.ca/finances](http://ville.montreal.qc.ca/finances).

**Dépenses par activités**

(en milliers de dollars)

|  |  | Comparatif<br>2007 | Budget global<br>2008 | Écart<br>en % |
|--|--|--------------------|-----------------------|---------------|
| Administration générale                    | Conseil municipal  | 287,2              | 291,4                 | 1,5           |
|  | Application de la loi  | 0,0                | 0,0                   | -             |
|  | Gestion financière et administrative                         | 3 652,3            | 3 470,0               | (5,0)         |
|  | Greffe   | 465,3              | 484,3                 | 4,1           |
|  | Gestion du personnel   | 0,0                | 0,0                   | -             |
|  | Autres   | 1 146,1            | 914,1                 | (20,2)        |
| Sécurité publique                          | Sécurité civile et autres                                    | 0,0                | 0,0                   | -             |
| Transport                                  | Voirie municipale  | 1 187,8            | 1 213,1               | 2,1           |
|  | Enlèvement de la neige                                       | 2 745,0            | 2 894,8               | 5,5           |
|  | Éclairage des rues   | 731,9              | 776,4                 | 6,1           |
|  | Circulation et stationnement                                 | 976,1              | 1 074,0               | 10,0          |
|  | Transport collectif et autres                                | 0,0                | 0,0                   | -             |
| Hygiène du milieu                          | Approvisionnement et traitement de l'eau potable             | 0,0                | 0,0                   | -             |
|  | Réseau de distribution de l'eau potable                      | 1 199,5            | 1 249,3               | 4,2           |
|  | Réseaux d'égout  | 692,1              | 710,6                 | 2,7           |
|  | Déchets domestiques  | 2 561,1            | 2 689,4               | 5,0           |
|  | Matières secondaires   | 310,0              | 407,1                 | 31,3          |
|  | Élimination des matériaux secs                               | 0,0                | 0,0                   | -             |
|  | Protection de l'environnement et autres                      | 0,0                | 0,0                   | -             |
| Santé et bien-être                         | Sécurité du revenu et autres                                 | 6,4                | 6,4                   | -             |
| Aménagement, urbanisme<br>et développement | Aménagement, urbanisme et zonage                             | 1 015,1            | 1 127,0               | 11,0          |
|  | Promotion et développement économique                        | 0,0                | 0,0                   | -             |
|  | Rénovation urbaine   | 0,0                | 0,0                   | -             |
|  | Autres   | 0,0                | 0,0                   | -             |
| Loisirs et culture                         | Centres communautaires – activités récréatives               | 558,7              | 539,2                 | (3,5)         |
|  | Patinoires intérieures et extérieures                        | 2 255,3            | 2 477,8               | 9,9           |
|  | Piscines, plages et ports de plaisance                       | 1 576,7            | 1 679,3               | 6,5           |
|  | Parcs et terrains de jeu                                     | 3 091,1            | 3 609,0               | 16,8          |
|  | Parcs régionaux  | 0,0                | 64,7                  | -             |
|  | Expositions, foires et autres activités récréatives          | 730,3              | 668,8                 | (8,4)         |
|  | Centres communautaires – activités culturelles               | 171,4              | 184,2                 | 7,5           |
|  | Bibliothèques  | 1 112,6            | 1 167,7               | 5,0           |
|  | Musées, centres d'exposition et autres activités culturelles | 2 168,6            | 2 402,8               | 10,8          |
| Soutien matériel et technique              | Gestion du parc de véhicules et ateliers                     | 0,0                | 0,0                   | -             |
|  | Gestion et exploitation des immeubles                        | 0,0                | 0,0                   | -             |
| Frais de financement                       |  | 0,0                | 0,0                   | -             |
| Autres activités financières               | Remboursement de la dette à long terme                       | 0,0                | 0,0                   | -             |
| <b>Total</b>                               |  | 28 640,6           | 30 101,4              | 5,1           |

Dépenses par principaux objets et catégories d'emplois

(en milliers de dollars et en années-personnes)

|   | \$                 |                       |               | Année-personne     |                       |               |
|---|--------------------|-----------------------|---------------|--------------------|-----------------------|---------------|
|   | Comparatif<br>2007 | Budget global<br>2008 | Écart<br>en % | Comparatif<br>2007 | Budget global<br>2008 | Écart<br>en % |
| <b>Rémunération et cotisations de l'employeur</b>   |                    |                       |               |                    |                       |               |
| Élus  | 20,0               | 20,0                  | -             | 0,0                | 0,0                   | -             |
| Cadres et contremaitres                             | 4 287,6            | 4 049,9               | (5,5)         | 40,0               | 34,0                  | (15,0)        |
| Professionnels et cols blancs                       | 5 866,9            | 6 319,8               | 7,7           | 112,0              | 113,7                 | 1,6           |
| Cols bleus  | 6 007,1            | 6 691,7               | 11,4          | 113,0              | 106,6                 | (5,7)         |
|   | 16 181,6           | 17 081,4              | 5,6           | 265,0              | 254,3                 | (4,0)         |
| <b>Biens, services et autres objets de dépenses</b> |                    |                       |               |                    |                       |               |
|   | 12 459,0           | 13 020,0              | 4,5           |                    |                       |               |
| <b>Total du budget de fonctionnement</b>            | 28 640,6           | 30 101,4              | 5,1           |                    |                       |               |