

# RÉPERTOIRE D'ACTIVITÉS

ARRONDISSEMENT D'ANJOU

HIVER 2015

[ville.montreal.qc.ca/anjou](http://ville.montreal.qc.ca/anjou)

CULTURE  
SPORTS  
LOISIRS  
DÉVELOPPEMENT  
SOCIAL



Joyeux Noël  
et bonne année  
à toutes les Angevines  
et tous les Angevins!

En mars, patinage libre  
à l'aréna Chénier  
(aréna Chaumont  
en rénovation)

**NOUVEAU**

ACTIVITÉS OFFERTES  
PAR L'ARRONDISSEMENT :  
INSCRIPTIONS  
CENTRALISÉES  
AU CENTRE  
COMMUNAUTAIRE  
D'ANJOU

CONCERTS  
MAGILLAH  
TRIO HOCELAGA  
SYLVAIN COSSETTE

CONGÉ  
DES FÊTES

CLUB VACANCES  
DU 2 AU 6 MARS  
PROGRAMMATION  
COMPLÈTE DES SORTIES

ÉVÉNEMENTS  
SPÉCIAUX  
MIKALOU L'ÉCUREUIL ET  
SON AMI (2-7 ANS)  
ONDIN (3-6 ANS)

INSCRIPTIONS  
AU SOCCER ET  
AU BASEBALL  
pour la saison  
printemps-été 2015

LES BIBLIOTHÈQUES  
D'ANJOU  
SONT SUR  

## À CONSERVER

Votre source de renseignements sur les  
activités proposées par l'arrondissement  
d'Anjou et par les organismes angevins.



Anjou

Montréal 

# MESSAGE DU MAIRE DE L'ARRONDISSEMENT

Chères Angevines,  
Chers Angevins,

Nous entrons de plain-pied dans la saison hivernale. Le moment est bien choisi pour consulter ce répertoire qui regroupe l'ensemble des activités qui seront offertes, après les congés des fêtes, par la Direction de la culture, des sports, des loisirs et du développement social ainsi que par nos partenaires associatifs et communautaires.

Je tiens d'ailleurs à tirer mon chapeau à tous les bénévoles d'Anjou qui, au fil des jours, ne ménagent pas leurs efforts au sein des organismes à but non lucratif pour diversifier l'offre de services de l'arrondissement tant en matière de loisirs que d'aide communautaire. Sans eux, notre arrondissement ne serait pas le même.

Que vous aimiez les occasions de détente en plein air ou les loisirs intérieurs, cette programmation saura répondre aux attentes des citoyens de tous âges. Il y en a pour tous les goûts, des plus jeunes aux aînés, des sportifs aux passionnés de culture.

Profitez-en, inscrivez-vous! À noter que, dorénavant, toutes les **inscriptions (par la poste ou en personne) aux activités proposées par l'arrondissement seront centralisées au Centre communautaire d'Anjou**. Étant ouvert tous les jours, le centre offre une meilleure flexibilité à la population.

Enfin, en mon nom et en celui de mes collègues du conseil d'arrondissement et de tous les employés municipaux, je vous souhaite tous nos vœux de joie partagée en famille et entre amis pour les fêtes de fin d'année.



Luis Miranda



# SOMMAIRE

<b>Secteur sportif</b>	
Tennis	2
Tennis de table	3
Mise en forme	3
Hockey cosom récréatif	3
Arts martiaux	4-5
Baseball	5
Club Santé Sports Anjou	6-7
Ski alpin et planche à neige	7
Escrime	7
Soccer extérieur	8
Badminton	8
Club de marche	9
Sur la glace	9-10
Baignade	11-12
Vie active avec l'arrondissement	13
<b>Secteur des plaisirs saisonniers</b>	
Société d'horticulture, d'écologie et de vivaces d'Anjou	14
Congé scolaire	15-17
<b>Secteur ludique</b>	
Anglais	18
<b>Secteur culturel</b>	
Ateliers artistiques et culturels	19-21
Culture à la carte d'Anjou	22-23
Comité d'animation culturelle de la bibliothèque d'Anjou	24-25
<b>Secteur de la bibliothèque</b>	
Pour tous	26-28
<b>Secteur théâtre jeunesse</b>	
Contes animés	29
<b>Secteur communautaire</b>	
Activités communautaires	30
Soutien à la communauté	31
<b>Secteur des événements spéciaux</b>	
Soirées-concert avec Anjou	32
Concert hors série	32
<b>Modalités d'inscription et de paiement</b>	
Activités offertes par l'arrondissement d'Anjou	33-34
Activités et services offerts par un organisme angevin	34
Formulaire d'inscription	35-36
<b>Bottin de l'arrondissement</b>	
Période d'ouverture des patinoires extérieures	36
Horaires des édifices pour le congé des fêtes 2014-2015	36
Adresse des édifices	36
Organismes angevins	37

**Le répertoire d'activités** est une publication de l'arrondissement d'Anjou.

Conçu, réalisé et produit par la Direction de la culture, des sports, des loisirs et du développement social, ce répertoire est distribué gratuitement dans tous les foyers angevins.

<b>Conception graphique :</b>	Octane Stratégies
<b>Impression :</b>	Deschamps impression inc.
<b>Tirage :</b>	22 050 exemplaires
<b>Distribution :</b>	Société canadienne des postes (Médiaposte)

Copyright 2013 par l'arrondissement d'Anjou

La reproduction totale ou partielle des articles de Culture, sports, loisirs et développement social est autorisée moyennant la mention de la source.

Afin de ne pas alourdir les textes, seul le masculin est employé. Notez cependant que ces textes s'adressent aussi bien aux femmes qu'aux hommes.

# TENNIS

## Cours enfants et adolescents

(offert par l'arrondissement)

**7 à 17 ans.** Chacun doit se procurer son équipement (balles fournies).

Coût		<b>35 \$ c.<sup>1</sup> / 60 \$ s.c.<sup>2</sup></b>	
Ratio par groupe		8 minimum	
Durée du cours		10 semaines	
Lieu		<b>École secondaire d'Anjou, complexe sportif*</b>	
Horaire débutant	7 à 11 ans	<b>31 janvier au 4 avril</b> samedis, 9 h à 10 h ou 10 h à 11 h	<b>TEND-S1</b> <b>TEND-S2</b>
	12 à 17 ans	<b>31 janvier au 4 avril</b> , samedis, 12 h à 13 h	<b>TEND-S3</b>
Horaire intermédiaire	7 à 11 ans	<b>31 janvier au 4 avril</b> , samedis, 11 h à 12 h	<b>TENI-S1</b>
	12 à 17 ans	<b>31 janvier au 4 avril</b> , samedis, 13 h à 14 h	<b>TENI-S2</b>

## Cours adultes (offert par l'arrondissement)

Chacun doit se procurer son équipement (balles fournies).

Coût		<b>62 \$ c.<sup>1</sup> / 88 \$ s.c.<sup>2</sup></b>	
Ratio par groupe		8 minimum	
Durée du cours		10 semaines	
Lieu		<b>École secondaire d'Anjou, complexe sportif*</b>	
Horaire débutant		<b>26 janvier au 30 mars</b> , lundis, 21 h à 22 h 30	<b>TENA-LU</b>
		<b>29 janvier au 2 avril</b> , jeudis, 19 h à 20 h 30	<b>TENA-JE</b>
Horaire intermédiaire		<b>27 janvier au 31 mars</b> , mardis, 19 h à 20 h 30	<b>TENA-MA</b>
		<b>28 janvier au 1<sup>er</sup> avril</b> , mercredis, 21 h à 22 h 30	<b>TENA-ME</b>

## Ligue junior (offert par l'arrondissement)

Chacun doit se procurer son équipement (balles fournies).

Coût		<b>55 \$ c.<sup>1</sup> / 80 \$ s.c.<sup>2</sup></b>	
Ratio par groupe		8 minimum	
Durée du cours		10 semaines	
Lieu		<b>École secondaire d'Anjou, complexe sportif*</b>	
Horaire	7 à 11 ans	<b>31 janvier au 4 avril</b> , samedis, 14 h à 16 h	<b>TENL-S1</b>
	12 à 17 ans	<b>31 janvier au 4 avril</b> , samedis, 16 h à 18 h	<b>TENL-S2</b>

<b>INSCRIPTION</b>	Par la poste (formulaire pages 35-36)
Renseignements	<b>Direction de la culture, des sports, des loisirs et du développement</b> <b>social: 514 493-8222</b> (jour) et <b>514 493-8223</b> (soir)

1: **Avec** carte de citoyen  
2: **Sans** carte de citoyen

\* Adresse : voir p. 36

# TENNIS DE TABLE (offert par l'arrondissement)

Chacun doit fournir son équipement.

Coût	Gratuit c. <sup>1</sup> / 1 \$ s.c. <sup>2</sup> (enfants) • 2,50 \$ s.c. <sup>2</sup> (adultes)
Lieu	École secondaire d'Anjou, complexe sportif*
Horaire	Disponible sur place, 26 janvier au 31 mai
<b>INSCRIPTION</b>	Aucune
Renseignements	Direction de la culture, des sports, des loisirs et du développement social: 514 493-8223 (soir)

# MISE EN FORME (offert par l'arrondissement)

**50 ans et plus.** Vous avez 50 ans et plus, vous voulez garder la forme ou la retrouver ?

Coût	80 \$ c. <sup>1</sup> / 95 \$ s.c. <sup>2</sup>
Ratio par groupe	10 minimum/15 maximum
Durée du cours	10 semaines
Lieux	Hiver : Centre communautaire d'Anjou* / Printemps : Parc Lucie-Bruneau*
Horaire	<b>20 janvier au 26 mars</b> , mardis et jeudis, 9 h à 10 h <b>MISF-M1</b> <b>20 janvier au 26 mars</b> , mardis et jeudis, 10 h à 11 h <b>MISF-M2</b> <b>31 mars au 4 juin</b> , mardis et jeudis, 8 h 30 à 9 h 30 <b>MISF-M3</b> <b>31 mars au 4 juin</b> , mardis et jeudis, 9 h 30 à 10 h 30 <b>MISF-M4</b>
<b>INSCRIPTION</b>	Par la poste (formulaire p. 35-36)
Renseignements	Direction de la culture, des sports, des loisirs et du développement social: 514 493-8222 (jour) et 514 493-8223 (soir)

# HOCKEY COSOM RÉCRÉATIF

(offert par l'arrondissement)

**9 à 15 ans.** Le matériel est fourni par l'arrondissement.

Coût	45 \$ c. <sup>1</sup> / 70 \$ s.c. <sup>2</sup>
Ratio par groupe	12 minimum
Durée	10 semaines
Lieu	École secondaire d'Anjou, complexe sportif *
Horaire	9 à 12 ans <b>28 janvier au 1<sup>er</sup> avril</b> , mercredis, 19 h à 20 h <b>HOCC-M1</b> 13 à 15 ans <b>28 janvier au 1<sup>er</sup> avril</b> , mercredis, 20 h à 21 h <b>HOCC-M2</b>
<b>INSCRIPTION</b>	Par la poste (formulaire page 35-36)
Renseignements	Direction de la culture, des sports, des loisirs et du développement social: 514 493-8222 (jour) et 514 493-8223 (soir)



1 : Avec carte de citoyen  
2 : Sans carte de citoyen

\* Adresse : voir p. 36

# ARTS MARTIAUX

## Aïkibudo *(offert par le Club Aïkibudo Anjou)*

**14 ans et plus.** Art martial sans compétition. Arme de dissuasion par excellence. Les techniques enseignées sont essentiellement défensives et permettent de répondre à toutes sortes d'agressions. Adhésion à la Fédération d'Aïkibudo du Québec en sus (environ 30 \$)

Coût	étudiants	<b>100 \$ c.<sup>1</sup> / 110 \$ s.c.<sup>2</sup></b>
	adultes	<b>125 \$ c.<sup>1</sup> / 135 \$ s.c.<sup>2</sup></b>
Durée du cours	15 semaines	
Lieu	<b>Centre communautaire d'Anjou, Dojo*</b>	
Horaire	<b>16 décembre au 9 avril</b> , mardis et jeudis, 20 h à 21 h 30 (Relâche du 23 décembre au 5 janvier)	

## Kobudo

**14 ans et plus.** Technique complémentaire à l'aïkibudo et maniement du sabre japonais.

Coût	étudiants	<b>65 \$ c.<sup>1</sup> / 75 \$ s.c.<sup>2</sup></b>
	adultes	<b>85 \$ c.<sup>1</sup> / 95 \$ s.c.<sup>2</sup></b>
Durée du cours	15 semaines	
Lieu	<b>Centre communautaire d'Anjou, Dojo*</b>	
Horaire	<b>16 décembre au 9 avril</b> , mardis et jeudis, 19 h à 20 h (Relâche du 23 décembre au 5 janvier)	

## Spécial combo *(Aïkibudo et Kobudo)*

Coût	étudiants	<b>145 \$ c.<sup>1</sup> / 155 \$ s.c.<sup>2</sup></b>
	adultes	<b>185 \$ c.<sup>1</sup> / 195 \$ s.c.<sup>2</sup></b> (10% de réduction aux membres d'une même famille et aux femmes)

<b>INSCRIPTION</b>	Centre communautaire d'Anjou, Dojo* en tout temps
Renseignements	<b>Club d'Aïkibudo Anjou</b> : 514 355-2916 • www.aikibudoanjou.ca

## Judo *(offert par le Club de Judo Anjou)*

**5 ans ou plus.** Les cours sont destinés à toutes les personnes qui désirent se mettre en forme dans une ambiance amicale, respectueuse et conviviale. Prévoir les cotisations annuelles au Club et à Judo-Québec, les frais de cours et des frais additionnels pour les non-résidents.

Coût	<b>À déterminer selon le programme • 5 \$ supplémentaires s.c.<sup>2</sup></b>	
Lieu	<b>Centre communautaire d'Anjou, Dojo*</b>	
Horaire	<b>5 janvier au 20 mai</b> , l'élite et les adultes terminent le 20 juin. Soir, lundi au vendredi, et samedi et dimanche de jour	
Horaire	Mixtes pour jeunes	Cours disponibles samedis, 9 h à 17 h, dimanches, 9 h 30 à 15 h et tous les jours de la semaine de 17 h 30 à 21 h 45 <b>Important</b> voir le site internet : www.judo-anjou.qc.ca
	Mixtes pour adultes (13 ans +)	Lundis et mercredis, 20 h 15 à 21 h 45

<b>INSCRIPTION</b>	<b>5 au 17 janvier</b> , lundis, mercredis et vendredis, 16 h à 20 h, dimanches et samedis, 9 h à 14 h
Renseignements	<b>Club de Judo Anjou</b> : 514 352-9403 (soir) ou 514 797-9403

1 : Avec carte de citoyen  
2 : Sans carte de citoyen

\* Adresse : voir p. 36

## Tae Kwon Do *(offert par le Club Anjou de Tae Kwon Do)*

Posséder un dobok (uniforme). Coût : 55 \$. Les ceintures blanches barre jaune et plus doivent posséder un casque de protection.

Coût	6-12 ans (junior) 13-17 ans 18 ans et plus	<b>100 \$</b> c. <sup>1</sup> / <b>110 \$</b> s.c. <sup>2</sup> <b>110 \$</b> c. <sup>1</sup> / <b>115 \$</b> s.c. <sup>2</sup> <b>120 \$</b> c. <sup>1</sup> / <b>125 \$</b> s.c. <sup>2</sup> N. B. Frais de <b>15 \$</b> par personne en sus à prévoir pour le passeport. Frais de 30 \$ pour la ceinture noire.
Lieu	<b>École Cardinal-Léger</b> , 6951, av. des Ormeaux (entrée par la cour d'école)	
Horaire	<b>12 janvier au 6 mai (15 semaines)</b> (Relâche du 2 au 7 mars et le 6 avril)	
2 cours par semaine	Juniors débutants	Lundis, 18 h 20 à 19 h 10 <b>et</b> mercredis, 19 h 10 à 20 h
	Juniors avancés (ceinture jaune barre verte et plus)	Lundis, 19 h 10 à 20 h <b>et</b> mercredis, 18 h 20 à 19 h 10
	13-17 ans et adultes	Lundis <b>et</b> mercredis, 20 h 15 à 21 h 30
	Cours de combat	Samedis, 9 h 30 à 11 h, gymnase de la polyvalente d'Anjou (optionnel)
<b>INSCRIPTION</b>	5 et 7 janvier, 19 h à 20 h 30, hall de la bibliothèque Jean-Corbeil 10 \$ de rabais pour les élèves inscrits lors de la période d'inscription Avoir en sa possession la carte d'assurance maladie	
Renseignements	<b>Club Anjou de Tae Kwon Do</b> : M. Normand Bergeron au 514 <b>894-4176</b> (soir) ou M. Raynald Lussier au 450 <b>471-1608</b> (soir)	

## BASEBALL Printemps • été

*(offert par l'Association de baseball mineur Anjou)*

**5 à 17 ans.** Pour les catégories Novice à Midget, la carte de citoyen et une copie du bulletin scolaire de 2014 sont exigées ou fournir les photocopies de la carte d'assurance maladie et d'une facture de services publics. Dans les deux cas, la carte de citoyen est requise.

T-shirt à 10 \$ (obligatoire pour les pratiques). Ceinture à 5 \$ (pour l'uniforme)

Coût	Novice Atome Moustique Pee Wee Bantam Midget	1 <sup>er</sup> enfant 120 \$ c.; 2 <sup>e</sup> enfant 100 \$ c.; 3 <sup>e</sup> enfant 80 \$ c. <sup>1</sup> 1 <sup>er</sup> enfant 160 \$ c.; 2 <sup>e</sup> enfant 140 \$ c.; 3 <sup>e</sup> enfant 120 \$ c. <sup>1</sup> 1 <sup>er</sup> enfant 170 \$ c.; 2 <sup>e</sup> enfant 150 \$ c.; 3 <sup>e</sup> enfant 130 \$ c. <sup>1</sup> <b>20 \$ supplémentaires</b> s.c. <sup>2</sup>
Lieu	À déterminer	
Horaire	Remis au moment de l'inscription	
<b>INSCRIPTION</b>	<b>Judis 12, 19, 26 mars et vendredis 13, 20 et 27 mars</b> de 18 h 30 à 21 h <b>Samedis 14, 21 et 28 mars</b> , 9 h à 13 h, centre Roger-Rousseau*	
<b>INSCRIPTION POUR CAMP D'HIVER</b>	Il y aura du baseball d'hiver de janvier à avril. (voir sur le site internet <a href="http://www.baseballanjou.ca">www.baseballanjou.ca</a> ) coût : 40 \$ c. <sup>1</sup>	
Renseignements	<b>Association de baseball mineur Anjou</b> 514 493-8237 (boîte vocale) Elliott Rodriguez 514 <b>512-4717</b>	

1 : Avec carte de citoyen  
2 : Sans carte de citoyen

\* Adresse : voir p. 36

# CLUB SANTÉ SPORT ANJOU (CSSA)

Inscription à 1 cours	75 \$ c. <sup>1</sup> / 85 \$ s.c. <sup>2</sup>
Inscription à 2 cours	115 \$ c. <sup>1</sup> / 125 \$ s.c. <sup>2</sup>
Inscription à 3 cours et plus	160 \$ c. <sup>1</sup> / 170 \$ s.c. <sup>2</sup>
Durée des cours	16 semaines
Lieu	École secondaire d'Anjou, complexe sportif*

## Alignement postural (*stretching*)

16 ans et plus

Horaire	6 janvier au 23 avril, mardis et jeudis, 20 h 15 à 21 h 15
---------	--

## Aérobic sans saut

16 ans et plus  
débutant

Horaire	5 janvier au 29 avril, lundis et mercredis, 19 h à 20 h
---------	---

## Aqua-forme • Aqua-jogging

16 ans et plus

Horaire	6 janvier au 23 avril mardis et jeudis, 20 h à 21 h Activités libres : mardis et jeudis, 21 h 30 à 22 h 30
---------	---

## Cardio-tonus • Multiniveau

16 ans et plus

Horaire	6 janvier au 23 avril mardis et jeudis, 19 h à 20 h
---------	---

## Zum-pilates • Multiniveau

16 ans et plus

Horaire	5 janvier au 29 avril, lundis et mercredis, 20 h 15 à 21 h 15
---------	---

## Conditionnement physique

16 ans et plus

Horaire	5 janvier au 29 avril, lundis et mercredis, 19 h à 20 h (groupe 1) ou mardis et jeudis, 20 h 30 à 21 h 30 (groupe 2) Activités libres : lundis et mercredis, 20 h à 21 h, ou mardis et jeudis, 21 h 30 à 22 h 30
---------	--

<b>INSCRIPTIONS</b>	5 et 6 janvier, 18 h 30 à 20 h 30, complexe sportif de l'école secondaire d'Anjou*. Paiement par chèque à l'ordre du Club Santé Sport Anjou (CSSA)
---------------------	---

Renseignements	514 493-8223 (soir)
----------------	---------------------

1 : Avec carte de citoyen  
2 : Sans carte de citoyen

\* Adresse : voir p. 36



# SKI ALPIN ET PLANCHE À NEIGE

(offert par l'Association de ski alpin Anjou)

Neuf semaines de sorties.

Cours obligatoire de deux heures par sortie pour les moins de 12 ans et les débutants. Viens dévaler les pentes du mont Orford, en ski ou en planche à neige, avec des jeunes passionnés de 8 à 18 ans.

Coût	Ski libre 12-18 ans	<b>360 \$</b> c. <sup>1</sup> / <b>375 \$</b> s.c. <sup>2</sup>
	cours 8-18 ans	<b>480 \$</b> c. <sup>1</sup> / <b>495 \$</b> s.c. <sup>2</sup>

Transport confortable en autobus, encadrement et remonte-pentes inclus dans le coût. Quelques places disponibles pour skieurs occasionnels.

Horaire **10 janvier au 7 mars**, 7h30 à 17h30

## INSCRIPTION ET RENSEIGNEMENTS

**Association de ski alpin Anjou :**  
514 493-8222 (jour, soir et fin de semaine)  
ou **Pierre Richard** : 514 493-4498

# ESCRIME

(offert par le Club d'escrime Les SPARTIATES)

**Enfants, adolescents et adultes :** le matériel est fourni par l'arrondissement. Affiliation à la Fédération d'escrime du Québec. Les cours visent l'obtention des premiers brassards (blancs et jaune).

Coût	6-7 ans	<b>60 \$</b> c. <sup>1</sup> / <b>75 \$</b> sc. <sup>2</sup>
	8-11 ans	<b>80 \$</b> c. <sup>1</sup> / <b>100 \$</b> sc. <sup>2</sup>
	12-15 ans	<b>90 \$</b> c. <sup>1</sup> / <b>110 \$</b> sc. <sup>2</sup>
	16 ans et adultes	<b>90 \$</b> c. <sup>1</sup> / <b>110 \$</b> sc. <sup>2</sup>

Ratio par groupe 6 à 12

Durée du cours 10 sem. débutants, 8 sem. Petits-Mousquetaires (initiation)

Lieu **École secondaire d'Anjou, complexe sportif\***

Horaire	6-7 ans	Petits-Mousquetaires	18 janvier au 8 mars, dimanches, 9h 15 à 10h
	8-11 ans	Débutants	13 janvier au 17 mars, mardis 19h à 20h ou du 18 janvier au 22 mars, dimanches, 10h à 11h
	12-15 ans	Débutants	12 janvier au 16 mars, lundis 19h à 20h 15
	Adultes	Débutants	12 janvier au 16 mars, lundis, 19h à 20h 15
	Adolescents-Adultes	Intermédiaires	12 janvier au 16 mars, lundis, 19h 30 à 20h 45

Cours privés également disponibles sur rendez-vous.

## INSCRIPTION

par la poste : formulaire en ligne (site du club) ou en personne le 12 janvier, 19h à 20h 30, École secondaire d'Anjou, complexe sportif\*

Renseignements 514 351-6369 ou 514 754-8443,  
**escrimespantiates@gmail.com** ou **www.escrimespantiates.com**

1 : Avec carte de citoyen  
2 : Sans carte de citoyen

\* Adresse : voir p. 36

Entraîneurs  
recherchés  
Renseignements :  
514 354-2814

# SOCCER EXTÉRIEUR

## Printemps-été

4 à 18 ans, séniors (filles et garçons), ratio par groupe selon le nombre d'inscriptions par catégories d'âge.

Horaire  
et lieux

**Mi-mai à fin août**, lundi au vendredi, 18 h 15 à 22 h 30 et fin de semaine selon la catégorie.

**Terrains extérieurs de soccer à Anjou et dans les environs.**

Soccer compétition

**Sélection obligatoire en mars**

Renseignements sur le site dès la mi-janvier.

### INSCRIPTIONS

**Dès février au Centre Roger-Rousseau\* :**

514 354-2814 • [www.socceranjou.ca](http://www.socceranjou.ca) (sous l'onglet inscription été 2015)

**INSCRIPTION EN PERSONNE OBLIGATOIRE.**

N'oubliez pas d'avoir en mains tous les documents exigés : carte de citoyen, carte d'assurance maladie de l'enfant et celui-ci doit vous accompagner lors de l'inscription.

**Date limite d'inscription :** 1<sup>er</sup> avril. Ensuite, les demandes seront portées sur une liste d'attente.

# BADMINTON

## Cours enfants (offert par l'arrondissement)

8 à 13 ans. Chacun doit se procurer son équipement.

Coût

50 \$ c.<sup>1</sup> / 75 \$ s.c.<sup>2</sup>

Ratio par groupe

8 minimum

Durée du cours

10 semaines

Lieu

**École secondaire d'Anjou, complexe sportif\***

Horaire

Relève I  
8-11 ans

**31 janvier au 4 avril**, samedis, 9 h à 11 h 30  
Initiation : technique et règlement de base

**BADM-S1**

Relève II  
9-13 ans

**31 janvier au 4 avril**, samedis, 13 h à 15 h 30  
Pour ceux qui maîtrisent les notions de base

**BADM-S2**

### INSCRIPTION

Par la poste (formulaire pages 35-36)



## Adultes et ados (offert par l'Association de badminton d'Anjou)

16 ans et plus. Ados résidants d'Anjou seulement.

Du débutant à l'expert. Chaque participant doit se procurer son équipement. Les volants sont fournis par l'Association. Notez qu'avant l'inscription, les ados doivent se procurer une carte de membre de Badminton Québec, au 4940, rue Hochelaga, au coût de 12,80 \$ environ.

Coût

45 \$ c.<sup>1</sup> (ados 16-17 ans) • 50 \$ c.<sup>1</sup> / 130 \$ s.c.<sup>2</sup> (adultes)

Lieu

**Écoles primaires et secondaire d'Anjou\***

Horaire

**9 janvier au 1<sup>er</sup> mai**, gymnases des écoles primaires en soirée

### INSCRIPTION

**9 janvier**, 19 h à 21 h,  
Complexe sportif de l'École secondaire d'Anjou\*  
Les inscriptions se poursuivront toute l'année dans les gymnases.

Renseignements

**Association de badminton Anjou :**

514 493-8222 (jour) et 514 493-8223 (soir et fin de semaine)  
[www.badmintonanjou.ca](http://www.badmintonanjou.ca)

1 : Avec carte de citoyen  
2 : Sans carte de citoyen

\* Adresse : voir p. 36

# CLUB DE MARCHE

(offert par le Service d'aide communautaire d'Anjou)

**50 ans et plus.** Les membres du club sont encouragés à marcher chaque jour, individuellement ou accompagné.

Coût	15 \$ c. <sup>1</sup> / 20 \$ s.c. <sup>2</sup>
Lieu	<b>Au coin des avenues Éric et des Ormeaux</b>
Horaire	<b>3 fois/semaine</b> Lundis, 10 h à 11 h Mercredis et vendredis, 9 h à 10 h
<b>INSCRIPTION</b>	Lundis et mercredis, 9 h à 12 h et 13 h à 17 h, au 6497, avenue Azilda
Renseignements	<b>Service d'aide communautaire d'Anjou</b> 514 354-4299

# SUR LA GLACE

## Patinage artistique

(offert par le Club de patinage artistique Anjou)

**3 à 18 ans (filles et garçons) :** cours d'apprentissage de patinage (patinage plus)

Coût	<b>110 \$ c.<sup>1</sup> / 120 \$ s.c.<sup>2</sup></b> (école pour enfants et adultes) Club : <b>prix à déterminer</b>
Lieu	<b>Aréna Chaumont ou Chénier*</b>
Horaire	<b>3 janvier au 7 mars (8 semaines)</b> <b>1<sup>er</sup>, 2 et 3 mai</b> Revue sur glace
<b>INSCRIPTION</b>	Samedi 13 décembre, 10 h à 11 h 30, aréna Chénier
Renseignements	<b>Club de patinage artistique Anjou :</b> Linda Turpin 514 916-7378

## Patinage libre • Pour tous (offert par l'arrondissement)

Les enfants de 7 ans et moins doivent être accompagnés d'un adulte.

**N. B. : Patin libre annulé du 19 janvier au 1<sup>er</sup> février en raison d'un Tournoi de hockey.**

Coût	<b>Gratuit c.<sup>1</sup> / 1 \$ s.c.<sup>2</sup></b> (moins de 18 ans) <b>2,50 \$ s.c.<sup>2</sup></b> (18 ans et plus) Maximum : 110 participants.
Lieu	<b>Aréna Chaumont*</b>
Horaire	<b>3 janvier au 29 mars</b> Lundis, 16 h à 17 h 30 Vendredis, 15 h à 16 h 30 Samedis, 20 h à 21 h Samedis, 21 h à 21 h 30 (adultes seulement) Dimanches, 16 h à 18 h } Exceptionnellement du 2 au 6 mars, tous les jours, de 14 h à 16 h
	<b>22 décembre au 2 janvier</b> , 13 h à 15 h <b>L'aréna sera fermé les 24 et 25 décembre et le 1<sup>er</sup> janvier.</b>



**En mars, patinage libre à l'aréna Chénier\* (aréna Chaumont en rénovation)**

**HORAIRE SPÉCIAL**  
Période des fêtes

1 : **Avec** carte de citoyen  
2 : **Sans** carte de citoyen

\* Adresse : voir p. 36

## Patinage libre • Aînés *(offert par l'arrondissement)*

Maximum : 110 participants. Temps de glace réservé aux aînés.

Coût	Gratuit c. <sup>1</sup> / 2,50\$ s.c. <sup>2</sup>
Lieu	Aréna Chaumont*
Horaire	5 janvier au 30 mars, lundis, 15 h à 16 h 9 janvier au 27 mars, vendredis, 14 h à 15 h Interruption : 19 janvier au 1 <sup>er</sup> février et 2 au 6 mars
Renseignements	Aréna Chaumont* : 514 493-8256 / Aréna Chénier* : 514 493-5190

En mars, patinage libre à l'aréna Chénier\* (aréna Chaumont en rénovation)



### 39<sup>E</sup> ÉDITION

## DU TOURNOI NATIONAL PEE WEE ANJOU



Nous voici déjà à la 39<sup>e</sup> année de ce tournoi de plus en plus prestigieux. Une fois encore, le tournoi pourra compter sur une armée de 150 bénévoles pour mener à bien cette célébration du hockey mineur. Encore cette année, cet événement sera un vif succès.

Plus de 1200 joueurs provenant des quatre coins de la province viendront se disputer les honneurs dans l'une des cinq catégories (B, A, CC, BB, AA et AAA). Au-delà de 120 joutes seront ainsi disputées aux arénas Chénier et Chaumont.

Bien sûr, l'appui de leurs nombreux commanditaires et partenaires est primordial et leur permet de servir un repas à chaque joueur après chaque rencontre. Sans l'appui de ces groupes, notamment de l'arrondissement, le tournoi n'aurait pu survivre 39 années et, surtout, ne pourrait envisager le futur.

C'est donc une invitation à la population angevine et à celle des environs. Venez encourager, dans un esprit de saine compétition, les vedettes de demain du **19 janvier au 1<sup>er</sup> février**. Les jeunes vont vous en mettre plein la vue.

Nous vous attendons en grand nombre! C'est un rendez-vous!

\* Adresse : voir p. 36

# BAIGNADE

## BAINS LIBRES *(offert par l'arrondissement)*

**Pour tous. Les enfants de 7 ans et moins doivent être accompagnés d'un adulte en tout temps ou faire partie d'un groupe accompagné d'un adulte.** Le port du bonnet de bain et la douche avant la baignade sont obligatoires pour tous. Apportez votre cadenas. Les dimanches de 15 h 30 à 16 h, un couloir sera réservé à la nage en longueur. Bienvenue à tous.

Coût	adultes moins de 18 ans	<b>Gratuit</b> c. <sup>1</sup> / <b>2,50 \$</b> s.c. <sup>2</sup> <b>1 \$</b> s.c. <sup>2</sup>
Lieu	<b>École secondaire d'Anjou, complexe sportif*</b>	
Horaire	<b>3 janvier au 7 juin</b> , samedis et dimanches, 14 h à 16 h	
<b>INSCRIPTION</b>	Aucune	
Renseignements	<b>Direction de la culture, des sports, des loisirs et du développement social</b> : 514 493-8222 (jour) et 514 493-8223 (soir et fin de semaine)	

## CLUB AQUATIQUE LES FOUIQS D'ANJOU (CAFA)

Club de natation (CAFA). Pour ceux qui veulent s'entraîner et pour le plaisir de se surpasser. Cours de la Croix-Rouge pour ceux qui veulent s'initier ou apprendre.

Coût	<b>Selon le cours</b> (le paiement doit s'effectuer en ligne par Amilia sur le site internet du club. Carte de citoyen obligatoire lors de l'inscription, 15 \$ de plus sans carte.	
Lieu	<b>École secondaire d'Anjou, piscine du complexe sportif*</b>	
Horaire	Début du club de natation <b>Semaine du 5 janvier</b> Début des cours de la Croix-Rouge Session hiver : <b>dimanche 11 janvier au samedi 21 mars</b> Session de printemps : <b>dimanche 29 mars au dimanche 7 juin</b>	

### Club de natation de compétition *(offert par le CAFA)*

Frais d'affiliation et d'assurance compris. Saison de 10 mois (de septembre à juin).

Pré-club	6 à 9 ans	<b>200 \$</b> /janvier à juin	2 à 4 fois par semaine (3 présences obligatoires par 2 semaines)
Régionaux	9 à 12 ans	<b>350 \$</b> /janvier à juin	3 fois par semaine (2 présences obligatoires)
Développement Provincial A-AA	10 à 17 ans	<b>400 \$</b> /janvier à juin	4 fois par semaine (3 présences obligatoires)
Maîtres	Adultes	<b>225 \$</b> /janvier à juin	3 fois par semaine



1: **Avec** carte de citoyen 2: **Sans** carte de citoyen

\* Adresse : voir p. 36

## BAIGNADE (suite)

### Croix-Rouge

#### Initiation à la natation (offert par le CAFA)

Précolaire	9 mois à 3 ans	<b>60 \$</b> pour 10 semaines	30 minutes Le parent est aussi dans l'eau
Précolaire	3 à 4 ans	<b>70 \$</b> pour 10 semaines	30 minutes Ratio 4 pour 1
	5 ans	<b>70 \$</b> pour 10 semaines	45 minutes Ratio 6 pour 1
Junior 1 à 4	6 ans et plus	<b>70 \$</b> pour 10 semaines	45 minutes par semaine
Junior 5 à 10	6 ans et plus	<b>75 \$</b> pour 10 semaines	1 h par semaine



#### Programme pour adultes (offert par le CAFA)

Nous offrons des cours aux adultes qui ne savent pas nager ou qui ont peur de l'eau.

Natation adultes	<b>80 \$</b> une fois par semaine pour 10 semaines
------------------	--

#### Sauvetage (offert par le CAFA)

Médaille de bronze	<b>225 \$</b>	Certificat inclus	Manuel en sus
Croix de bronze	<b>225 \$</b>	Certificat inclus	Manuel en sus
Premiers soins généraux	<b>125 \$</b>	Certificat inclus	Manuel en sus

Horaire disponible en janvier au [www.natationcafaanjou.com](http://www.natationcafaanjou.com)

#### INSCRIPTION

##### Inscription au CAFA

#### HIVER ET PRINTEMPS

**En ligne (Amilia)** du 23 novembre au 9 janvier (hiver) et du 22 au 28 mars (printemps) au [www.natationcafaanjou.com](http://www.natationcafaanjou.com)

Mode de paiement : **carte de crédit uniquement.**

C'est beaucoup plus facile et plus rapide.

En cas d'impossibilité de vous inscrire en ligne :

- Inscription en personne le **mardi 6 janvier** (hiver) et le **mardi 24 mars** (printemps), de 18 h 30 à 20 h à l'École secondaire d'Anjou, complexe sportif\* pour le **Club de natation de compétition** et pour **tous les cours donnés par la Croix-Rouge.**

Mode de paiement : argent comptant ou chèque.

Renseignements 514 **493-8283** (jour) et 514 **493-8223** (soir)



1 : **Avec** carte de citoyen 2 : **Sans** carte de citoyen

\* Adresse : voir p. 36

# VIE ACTIVE AVEC L'ARRONDISSEMENT

(offert par l'arrondissement)

Coût	60 \$ c. <sup>1</sup> / 85 \$ s.c. <sup>2</sup>
Durée	10 semaines
Ratio par groupe	10 minimum

## Alignement postural (style Pilates) (Initiation)

**16 ans et plus.** Le participant doit apporter son tapis de sol.

Lieu	Centre communautaire d'Anjou*	
Horaire	27 janvier au 31 mars, mardis, 20h à 21 h 30	PILA-MA

## Yoga

**16 ans et plus.** Le participant doit apporter son tapis de sol. **Nouveauté :** les jeudis après-midi, possibilité de halte-garderie avec le Carrousel du P'tit Monde d'Anjou, 514 351-3095. (voir p. 30)

Lieu	Centre communautaire d'Anjou* (mardis et jeudis) École Jacques-Rousseau* (mercredis)	
Horaire	Débutant 27 janvier au 31 mars, mardis, 15 h 30 à 17 h 27 janvier au 31 mars, mardis, 18 h 30 à 20 h 28 janvier au 1 <sup>er</sup> avril, mercredis, 18 h 30 à 20 h 29 janvier au 2 avril, jeudis, 13 h 15 à 14 h 45 29 janvier au 2 avril, jeudis, 15 h à 16 h 30	YOGA-M1 YOGA-M2 YOGA-ME YOGA-J1 YOGA-J2

## Zumba

**16 ans et plus.**

Lieu	Centre communautaire d'Anjou*	
Horaire	26 janvier au 30 mars, lundis, 17 h à 18 h 26 janvier au 30 mars, lundis, 18 h 30 à 19 h 30 28 janvier au 1 <sup>er</sup> avril, mercredis, 17 h à 18 h 28 janvier au 1 <sup>er</sup> avril, mercredis, 18 h 30 à 19 h 30 30 janvier au 10 avril, vendredis, 12 h à 13 h	ZUMB-L1 ZUMB-L2 ZUMB-M1 ZUMB-M2 ZUMB-V1

## Taï chi

**16 ans et plus.**

Lieu	Centre communautaire d'Anjou*	
Horaire	28 janvier au 1 <sup>er</sup> avril, mercredis, 15 h à 16 h 30	TAIC-ME

### INSCRIPTION

Par la poste (formulaire pages 35-36)

### Renseignements

**Direction de la culture, des sports, des loisirs et du développement social (CSLDS) : 514 493-8222**

\* Adresse : voir p. 36

# SOCIÉTÉ D'HORTICULTURE, D'ÉCOLOGIE ET DE VIVACES D'ANJOU

**La carte de membre et ses avantages :** réductions sur les cours et les activités, 10% de réduction dans les pépinières affiliées et possibilité de conseils et d'achat de plantes au jardin de la SHEVA, le mardi de 18 h 30 à 20 h et le jeudi de 9 h à 11 h 30.

Coût	10 \$ c.1 / 15 \$ s.c.2 (adulte)
Inscription	En tout temps
Durée annuelle	Du 1 <sup>er</sup> avril 2015 au 31 mars 2016
Renseignements	Boîte vocale : 514 990-4391

Notre site Web est hébergé par la Fédération des sociétés d'horticulture du Québec : sheva.fsheq.net

Surveillez nos ventes surprises

Renseignez-vous au Jardin de la SHEVA ou sur la boîte vocale au 514 990-4391.



## Cours et activités

Activité	Coût		Lieu • Horaire
	M <sup>3</sup>	N.M. <sup>4</sup>	
<b>Assemblée générale annuelle et rétrospective en images des activités 2014 de la SHEVA avec diaporama des Mosaicultures (montage fait par Jean-Pierre Auclair)</b>	<b>Gratuit</b>	<b>pour tous</b>	Salle d'animation* le <b>lundi 30 mars</b> - Paiement des cartes de membre et sorties de 18 h à 19 h - Assemblée générale de 19 h à 20 h - Rétrospective de 20 h à 21 h 30
<b>Jardiner les parfums</b> Conférence avec Hélène Baril, horticultrice, consultante	<b>Gratuit</b>	<b>5 \$</b>	Lieu : Salle d'animation* <b>Lundi 13 avril</b> , 19 h à 21 h 30 Inscription requise sur la boîte vocale
<b>Les murs vivants à l'extérieur et à l'intérieur</b> Conférence avec Jean-Philippe Laliberté, horticulteur	<b>Gratuit</b>	<b>5 \$</b>	Lieu : Salle d'animation* <b>Lundi 27 avril</b> , 19 h à 21 h 30 Inscription requise sur la boîte vocale
<b>Les trucs au jardin</b> Conférence avec Denis Bernard, horticulteur, chroniqueur et auteur	<b>Gratuit</b>	<b>5 \$</b>	Lieu : Salle d'animation* <b>Lundi 11 mai</b> , 19 h à 21 h 30 Inscription requise sur la boîte vocale
<b>Ouverture du Jardin</b> Bienvenue à tous	<b>Gratuit</b>		Jardin de la SHEVA** Mardi 19 mai, 18 h 30 à 20 h
<b>Vente de plantes vivaces ouverte au public*</b> Plus de 250 variétés de plantes de qualité à prix avantageux.			Jardin de la SHEVA** <b>Mercredi 9 juin</b> , 14 h à 20 h. Si pluie, vente reportée au 11 juin, 14 h à 20 h <b>Mercredi 12 août</b> , 14 h à 19 h 30
<b>Sortie dans la région des Laurentides</b> • Route des Gerbes d'Angelica, Mirabel (visite guidée des jardins thématiques) • Dîner dans un vignoble • Perroquets en folie, lac des Deux-Montagnes (visite guidée)	<b>70 \$</b>	<b>85 \$</b>	Départ à 7 h 30 en autobus à partir du Centre Roger-Rousseau (7501, av. Rondeau) <b>Mercredi 17 juin</b> de 7 h 30 à 17 h 30 (SVP : arrivez 5 minutes avant l'heure du départ, car l'autobus partira à l'heure).
<b>Sortie dans la région des Cantons de l'Est (autobus nolisé)</b> • Jardins vivaces de Fernand, East Angus (visite guidée) • Dîner • Visite à confirmer	<b>85 \$</b>	<b>100 \$</b>	Départ à 7 h 30 en autobus à partir du Centre Roger-Rousseau (7501, av. Rondeau) <b>Mercredi 8 juillet</b> de 7 h 30 à 19 h (SVP : arrivez 5 minutes avant l'heure du départ, car l'autobus partira à l'heure).
<b>Sortie dans la région des Laurentides (autobus nolisé)</b> • Jardin la clé des champs, Val-David (visite guidée, possibilité d'achat) • Visite libre du village de Val-David (1001 Pots, marché extérieur, ateliers d'artisans) • Dîner à l'Auberge du Vieux Foyer, Val-David • Jardins du précambrien, Val-David (visite guidée)	<b>75 \$</b>	<b>90 \$</b>	Départ à 7 h 30 en autobus à partir du Centre Roger-Rousseau (7501, av. Rondeau) <b>Samedi 1<sup>er</sup> août</b> de 7 h 30 à 17 h 30 (SVP : arrivez 5 minutes avant l'heure du départ, car l'autobus partira à l'heure).

### Informations et inscription

**Boîte vocale de la SHEVA au 514 990-4391.**

Réservation pour les sorties avec paiement seulement les soirs d'activités de la SHEVA ou au jardin, les mardis soirs ou les jeudis matins jusqu'à la fin septembre.

1 : Avec carte de citoyen 2 : Sans carte de citoyen \* Salle d'animation : 7500, avenue Goncourt  
3 : Prix pour membres 4 : Prix pour non-membres \*\*Jardin de la SHEVA : 7130, avenue Goncourt

Bénévoles demandés  
La SHEVA a besoin de bénévoles pour son jardin de plantes vivaces. Un excellent moyen d'améliorer vos connaissances horticoles.



# Une foule d'activités pour le congé scolaire

## Club vacances 25<sup>e</sup> anniversaire

Du 2 au 6 mars,

nous vous proposons une foule d'activités à l'occasion du congé scolaire. Profitez-en pleinement et assurez-vous d'être d'attaque pour le retour à l'école!

Le Club vacances organisera des activités culturelles, sportives ou de plein air pour les enfants de 5 à 12 ans.

**Horaire** 2 au 6 mars, 9 h à 16 h  
Notez qu'un service de garde pourra accueillir les enfants de 7 h à 9 h et de 16 h à 18 h.

**Lieu** École secondaire d'Anjou, complexe sportif\*

**Frais d'inscription** 90 \$ c.<sup>1</sup> / 120 \$ s.c.<sup>2</sup>

**Service de garde** 15 \$ c.<sup>1</sup> / 20 \$ s.c.<sup>2</sup>

**INSCRIPTION** Par la poste (formulaire pages 35-36) du 5 au 9 janvier. Vous pouvez obtenir des formulaires supplémentaires dans les bibliothèques Jean-Corbeil et du Haut-Anjou, ainsi qu'à la Direction de la culture, des sports, des loisirs et du développement social ou sur le site Internet de l'arrondissement au [ville.montreal.qc.ca/anjou](http://ville.montreal.qc.ca/anjou)

**Renseignements** 514 493-8222



## Programmation du 2 au 6 mars

		7 h à 9 h	9 h à 10 h 30	10 h 30 à 12 h	12 h à 16 h	16 h à 18 h
Lundi	Tous	<b>Service de garde</b>	<b>Activité d'accueil</b>	<b>Pièce de théâtre</b>	<b>Piscine</b>	<b>Service de garde</b>
Mardi	Tous		<b>Glissades sur tubes du mont Avila</b>			
Mercredi	Tous		<b>Tchika Boum</b>			
Jeudi	Tous		<b>Érablière La Goudrelle</b> Tour de carriole, visite d'une ferme			
Vendredi	Tous		<b>Fête et ciné-pyjama</b>			

1: Avec carte de citoyen 2: Sans carte de citoyen

\* Adresse : voir p. 36

SPECTACLE POUR ENFANTS

## Concerts jeune public



L'arrondissement d'Anjou en collaboration avec les Jeunesses musicales du Canada invite les jeunes à deux spectacles musicaux.

### L'expédition de la Rythmobile

avec **Bruno Roy** et **Thierry Arsenault**,  
percussions et compositions  
**Lundi 2 mars à 10 h 30**  
Pour les 6 à 12 ans



La Rythmobile, bolide hybride tout-terrain surpuissant, est malencontreusement tombée en panne sèche. Le malhabile pilote

Pataquès et son patenté mécanicien Patatras ont dû se ranger en catastrophe sur l'accotement. Pour compliquer la situation, ce quatre-quatre d'une technologie sophistiquée ne peut se mouvoir qu'avec du carburant à très haut indice rythmique. Le temps presse. Avant de perdre trop de places au classement du rallye, nos deux aventuriers se mettent à la recherche de ce précieux carburant : le rythme.

Dans ce concert théâtral, les percussionnistes créent des formules rythmiques grâce à des objets du quotidien. Cela donne lieu à des chorégraphies hors de l'ordinaire avec des ballons, des raquettes, des poubelles et autres objets inusités.

### L'histoire de Babar

Avec **Danièle LeBlanc** ou **Élisabeth Payeur**,  
récitantes **Louise-Andrée Baril**  
ou **Laurence Lambert-Chan**, pianistes  
**Mercredi 4 mars à 10 h 30**  
Pour les 3 à 8 ans



Faites découvrir aux petits la célèbre histoire du roi Babar, brillamment mise en musique par l'un des plus grands compositeurs français, Francis Poulenc. Une pièce à la fois touchante, amusante et grandiose

qui vous fera entendre les images sonores des aventures du petit éléphant sous diverses formes musicales : la berceuse chantée par la mère de Babar, la valse musette de la pâtisserie, la marche du mariage, la polka des noces et le beau nocturne final sous le clair de lune. Un récit plein de rebondissements, accompagné d'une musique colorée et dynamique, qui saura à coup sûr émouvoir et faire rire toute la famille.

#### Lieu

Agora de l'École secondaire d'Anjou,  
8205, rue Fonteneau.

#### Coût

Billet en vente 3 \$ l'unité, au Centre communautaire d'Anjou\* et à la bibliothèque du Haut-Anjou\*. Si les spectacles ne sont pas présentés à guichets fermés, des billets seront disponibles à l'entrée.

#### Renseignements :

514 493-8222 jour, soir et fin de semaine.

## Projection de films et animations à la bibliothèque

C'est un rendez-vous à ne pas manquer tous les jours à la salle d'animation\*. Veuillez noter que la programmation des films sera affichée à la bibliothèque Jean-Corbeil et à l'entrée de la salle d'animation. Maïs soufflé garanti!

De plus, des animations familiales auront lieu à la bibliothèque Jean-Corbeil, surveillez la programmation!

**Horaire** Du **lundi 2 au vendredi 6 mars**  
à 10 h 30 et à 13 h 30  
Deux projections du même  
film par jour.

**Renseignements** 514 493-8260



\* Adresse : voir p. 36



# Patinage libre à l'aréna **Chénier**

Durant le congé scolaire, l'aréna Chénier sera accessible à tous les résidents sur présentation de la carte de citoyen. Aucune inscription préalable.

**Attention! Les enfants de 7 ans et moins doivent être accompagnés d'un adulte en tout temps ou faire partie d'un groupe accompagné d'un adulte.**

**Coût** **Gratuit** c.<sup>1</sup> • **2,50 \$** s.c.<sup>2</sup> (adultes) • **1 \$** s.c.<sup>2</sup> (moins de 18 ans)  
Maximum : 110 participants.

**Lieu** **Aréna Chénier\***

**Horaire** **2 au 6 mars inclusivement, 14 h à 16 h**

**Renseignements** **Aréna Chénier : 514 493-5190**

## Patinoires extérieures, anneau et sentier de patinage

**Coût** **Gratuit**

**Lieux** **Parc des Roseraies** (patinoire) • 7070, avenue de la Nantaise • 514 493-8226  
**Parc Lucie-Bruneau** (patinoire et anneau) • 7051, avenue de l'Alsace • 514 493-8224  
**Parc Roger-Rousseau** (patinoire) • 7501, avenue Rondeau • 514 235-4850  
**Parc de Spalding-Dalkeith** (patinoire) • 7901, avenue Spalding • 514 771-0626  
**Parc de Talcy** (patinoire et sentier) • 8151, avenue Talcy • 514 493-8231

**Horaire** **2 au 6 mars** inclusivement, tous les jours, 12 h à 22 h, si la température le permet.

**Renseignements** **Direction de la culture, des sports, des loisirs et du développement social : 514 493-8222**

Des pavillons chauffés sont aménagés dans tous les sites et une surveillance des lieux est assurée durant les heures d'ouverture.

# Bains libres

Dans le cadre du congé scolaire, la piscine située à l'École secondaire d'Anjou sera accessible gratuitement à tous les résidents munis de leur carte de citoyen. **Attention! Les enfants de 7 ans et moins doivent être accompagnés d'un adulte en tout temps ou faire partie d'un groupe accompagné d'un adulte.**

Le port du bonnet de bain et la douche avant la baignade sont obligatoires pour tous.

Apportez votre cadenas.

**Coût** **Gratuit** c.<sup>1</sup> / **2,50 \$** s.c.<sup>2</sup> (adultes) • **1 \$** s.c.<sup>2</sup> (moins de 18 ans)  
Maximum de 125 baigneurs

**Lieu** **École secondaire d'Anjou, complexe sportif\***

**Horaire** **2 au 6 mars inclusivement, 13 h à 16 h**

**INSCRIPTION** Aucune

**Renseignements** **Direction de la culture, des sports, des loisirs et du développement social : 514 493-8222** (jour) et **514 493-8223** (soir et fin de semaine, exceptionnellement, de jour durant la semaine de relâche).



1 : Avec carte de citoyen  
2 : Sans carte de citoyen

\* Adresse : voir p. 36

# ANGLAIS

## Ateliers d'anglais par le jeu *(offert par l'arrondissement)*

Initiation à l'anglais par des activités ludiques, la chanson, la musique, etc. Les activités se déroulent sous différents thèmes en compagnie d'un spécialiste en animation. Évaluation des connaissances lors du premier atelier. Des coûts supplémentaires sont à prévoir pour les sorties.

Coût	56 \$ c. <sup>1</sup> / 68 \$ s.c. <sup>2</sup>		
Durée du cours	10 semaines (relâche du 2 au 6 mars inclusivement et le jeudi 2 et vendredi 3 avril)		
Ratio par groupe	8 minimum		
Lieu	Centre communautaire d'Anjou*		
Horaire	5-6 ans	30 janvier au 17 avril, vendredis, 18 h à 20 h, salle 103A	ANG5-V1
	7-8 ans	29 janvier au 16 avril, jeudis, 18 h à 20 h, salle 103A	ANG7-J1
	7-8 ans	30 janvier au 17 avril, vendredis, 18 h à 20 h, salle 103B	ANG7-V1
	9-12 ans	29 janvier au 17 avril, jeudis, 18 h 30 à 20 h 30, salle 103B	ANG9-J1



## Ateliers de conversation anglaise par le jeu

*(offert par l'arrondissement)*

**9 à 12 ans. Évaluation des connaissances lors du premier atelier** afin de déterminer dans quel groupe l'enfant se retrouvera, soit anglais par le jeu soit conversation. Préalables : atelier d'anglais par le jeu. Matériel obligatoire : dictionnaire anglais-français. Activités sous différents thèmes en compagnie d'un spécialiste en animation. Ateliers de travail en équipe sur différents projets. Acquisition de vocabulaire et développement de l'expression orale par le jeu.

Coût	56 \$ c. <sup>1</sup> - 68 \$ s.c. <sup>2</sup>		
Durée du cours	10 semaines (relâche du 2 au 6 mars inclusivement et le jeudi 2 et vendredi 3 avril)		
Ratio par groupe	8 minimum		
Lieu	Centre communautaire d'Anjou, salle 120*		
Horaire	9-12 ans	29 janvier au 16 avril, jeudis, 18 h 30 à 20 h 30	ANG9-J2

### INSCRIPTION

Par la poste (formulaire pages 35-36)

### Renseignements

**Direction de la culture, des sports,  
des loisirs et du développement  
social : 514 493-8222**

1 : Avec carte de citoyen  
2 : Sans carte de citoyen

\* Adresse : voir p. 36

# ATELIERS ARTISTIQUES ET CULTURELS

## Langue espagnole • débutant I et II *(offert par l'arrondissement)*

**16 ans et plus.** Le cours débutant I est exigé pour faire le cours débutant II. Un cahier incluant un CD au coût de 35 \$ à 50 \$ sera proposé lors du 1<sup>er</sup> cours.

Coût	<b>100 \$ c.<sup>1</sup> / 145 \$ s.c.<sup>2</sup></b>		
Ratio par groupe	10 minimum		
Durée	10 semaines		
Horaire et lieux	<b>27 janvier au 31 mars</b>		
	Débutant I	Mardis, 19h à 21h30 <b>Local du 8525A, av. des Ponts de Cé</b>	<b>ESPA-M1</b>
	Débutant II	Mardis, 19h à 21h30 <b>Centre communautaire d'Anjou, salle 120*</b>	<b>ESPA-M2</b>

## Peinture *(offert par l'arrondissement)*

**16 ans et plus.** Les participants doivent fournir leur matériel (la liste sera remise lors du 1<sup>er</sup> cours).

Coût	<b>115 \$ c.<sup>1</sup> / 150 \$ s.c.<sup>2</sup></b>		
Ratio par groupe	10 minimum		
Lieu	<b>Centre communautaire d'Anjou, salle 134*</b>		
Durée	10 semaines		
Horaire	Débutant	<b>28 janvier au 1<sup>er</sup> avril</b> , mercredis, 19h à 22h	<b>PEIND-ME</b>
	Débutant	<b>29 janvier au 2 avril</b> , jeudis, 9h à 12h	<b>PEIND-JE</b>
	Déb./Intermédiaire	<b>26 janvier au 30 mars</b> , lundis, 19h à 22h	<b>PEINI-LU</b>

## Aquarelle (atelier libre) *(offert par l'arrondissement)*

**16 ans et plus.** Les participants doivent fournir leur matériel.

Coût	<b>35 \$ c.<sup>1</sup> / 50 \$ s.c.<sup>2</sup></b>		
Ratio par groupe	8 minimum		
Lieu	<b>Centre communautaire d'Anjou, salle 134*</b>		
Durée	10 semaines		
Horaire	<b>28 janvier au 1<sup>er</sup> avril</b> , mercredis, 9h à 12h		
			<b>AQUA-ME</b>

### INSCRIPTION

Par la poste (formulaire pages 35-36)

### Renseignements

**Direction de la culture, des sports, des loisirs et du développement social : 514 493-8222**

1 : **Avec** carte de citoyen  
2 : **Sans** carte de citoyen

\* Adresse : voir p. 36



## Atelier de décoration de gâteaux en fondant

(offert par l'arrondissement)

**16 ans et plus.** Technique de base.

Les participants doivent fournir leur matériel (la liste sera remise lors du premier cours).

Coût	<b>75 \$ c.<sup>1</sup> / 105 \$ s.c.<sup>2</sup></b>
Ratio par groupe	8 minimum
Lieu	<b>Centre communautaire d'Anjou*</b>
Durée	10 semaines
Horaire	<b>26 janvier au 30 mars, lundis, 19 h à 21 h</b>

**DECG-LU**

## Atelier de confection de bijoux de fantaisie

(offert par l'arrondissement)

**16 ans et plus.** Technique de base (art traditionnel et contemporain).

Les participants doivent fournir leur matériel (la liste sera remise lors du 1<sup>er</sup> cours).

Coût	<b>75 \$ c.<sup>1</sup> / 105 \$ s.c.<sup>2</sup></b>
Ratio par groupe	10 minimum
Lieu	<b>Centre communautaire d'Anjou*</b>
Durée	10 semaines
Horaire	Déb./Intermédiaire <b>26 janvier au 30 mars, lundis, 19 h à 21 h</b> Intermédiaire <b>27 janvier au 31 mars, mardis, 19 h à 21 h</b>

**JOAI-LU**

**JOAI-MA**

## Atelier des jeunes acteurs

(offert par l'arrondissement)

**6-11 ans Théâtre**

**12-15 ans Improvisation**

Coût	<b>60 \$ c.<sup>1</sup> / 75 \$ s.c.<sup>2</sup> (6-11 ans)</b> <b>70 \$ c.<sup>1</sup> / 100 \$ s.c.<sup>2</sup> (12-15 ans)</b>
Ratio par groupe	8 minimum
Lieu	<b>Centre communautaire d'Anjou, salle 24*</b>
Durée	10 semaines
Horaire	6-11 ans <b>31 mars au 18 avril, samedis, 9 h à 10 h 30</b> 12-15 ans <b>31 mars au 18 avril, samedis, 10 h 30 à 13 h</b>

**THEA-S1**

**THEA-S2**



1 : **Avec** carte de citoyen  
2 : **Sans** carte de citoyen

\* Adresse : voir p. 36

## ATELIERS ARTISTIQUES ET CULTURELS (suite)

### Tricot

(offert par l'arrondissement)

**16 ans et plus.** Les participants doivent fournir leur matériel (la liste sera remise lors du premier cours)  
Les mardis, possibilité de halte-garderie avec Le Carrousel du P'tit Monde d'Anjou, 514 351-3095 (voir p. 30)

Coût	<b>70 \$ c.<sup>1</sup> / 100 \$ s.c.<sup>2</sup></b>
Ratio par groupe	10 minimum
Lieu	<b>Centre communautaire d'Anjou*</b>
Durée	10 semaines
Horaire	<b>27 janvier au 31 mars, mardis, 13 h 30 à 15 h 30</b>

**TRIC-MA**

<b>INSCRIPTION</b>	Par la poste (formulaire pages 35-36)
--------------------	--

Renseignements	<b>Direction de la culture, des sports, des loisirs et du développement social : 514 493-8222</b>
----------------	---

### Bridge

(offert par le Club de bridge d'Anjou)

**18 ans et plus.**

Coût	<b>1 \$ la séance c.<sup>1</sup> / 2 \$ la séance s.c.<sup>2</sup></b>
Lieu	<b>Centre communautaire d'Anjou, salle 103*</b>
Horaire	<b>5 janvier au 16 décembre, lundis et mercredis</b>

<b>INSCRIPTION</b>	En tout temps
--------------------	---------------

Renseignements	M. Claude Therrien au 514 <b>352-1928</b>
----------------	---

## Musique • Cours individuels

(offert par l'Éveil musical Anjou)

Chant populaire, batterie, piano, violon, violoncelle, basse électrique, guitare classique et électrique, flûte douce, flûte traversière, accordéon, clavier. Possibilité de location d'un violon. Les montants indiqués seront payables par chèque libellé à l'ordre de l'« Éveil musical d'Anjou ». Une réduction de 10 % est accordée aux membres d'une même famille.

Coût	<b>Exploration musicale 85 \$ c.<sup>1</sup> / 92 \$ s.c.<sup>2</sup></b> (si le nombre le permet) (3 à 5 ans)
	<b>Cours passerelle 150 \$ c.<sup>1</sup> / 162 \$ s.c.<sup>2</sup></b> (si le nombre le permet) (5 à 7 ans)
	<b>Cours individuels 213 \$ c.<sup>1</sup> / 230 \$ s.c.<sup>2</sup></b> (cours de 30 min) (6 ans et plus, adolescents et adultes) <b>320 \$ c.<sup>1</sup> / 345 \$ s.c.<sup>2</sup></b> (cours de 45 min) <b>426 \$ c.<sup>1</sup> / 460 \$ s.c.<sup>2</sup></b> (cours de 60 min)

Lieu	<b>Centre communautaire d'Anjou, salle 105*</b>
Durée	17 semaines
Horaire	Remis au moment de l'inscription Début des cours dans la <b>semaine du 19 janvier</b>

<b>INSCRIPTION</b>	<b>12 au 15 janvier, 16 h à 20 h,</b> Centre communautaire d'Anjou, salle 105*
--------------------	---

Renseignements	<b>Éveil musical Anjou : 514 493-8233</b> (du lundi au jeudi, après 15 h).
----------------	---

1 : **Avec** carte de citoyen  
2 : **Sans** carte de citoyen

\* Adresse : voir p. 36



# CULTURE À LA CARTE D'ANJOU

Les membres de Culture à la carte d'Anjou ont le privilège de recevoir la liste complète des activités de l'organisme et ont priorité dans le choix des pièces offertes. Pour devenir membre de Culture à la carte d'Anjou et profiter de nombreux avantages, il suffit de remplir un formulaire d'adhésion, disponible

L'organisme Culture à la carte d'Anjou offre aux citoyens la possibilité d'assister en toute quiétude à des activités théâtrales ou musicales. Le transport par autobus libère du fardeau du stationnement au centre-ville et les réservations de groupe permettent d'offrir les prix les plus bas pour des places de choix.

à la bibliothèque Jean-Corbeil et à la Direction de la culture, des sports, des loisirs et du développement social.

Site Web : [pages.videotron.com/cacanjou](http://pages.videotron.com/cacanjou)

Pour réservation : appelez au 514 493-8141

## LES CHRONIQUES DE ST-LÉONARD

de Steve Galluccio  
Mise en scène de Monique Duceppe  
Avec Émilie Bibeau, Pierre-François Legendre, Pauline Martin, Béatrice Picard, Sylvie Potvin, Claude Prigent, Harry Standjofski



**Judi 15 janvier à 20h**

Date limite de réservation :  
20 décembre au 514 493-8141

Théâtre Jean Duceppe

**Billet : 51,50 \$**

Avez-vous déjà été convié à un repas à l'italienne ? Tout est possible ! Littéralement ! Robert et Terry en savent quelque chose lorsqu'ils invitent à leur table leur famille respective afin de leur annoncer une grande nouvelle ! Un vin de qualité douteuse et une grand-maman libre de toute inhibition feront de cette tablée un terrain de jeu tout indiqué pour délier les langues, régler des comptes, dévoiler des secrets.

## DÉBRIS

D'Ursula Rani Sarma  
Mise en scène de Claude Desrosiers  
Avec Maxime Denommée, Roger La Rue, Emmanuelle Lussier Martinez, Mathieu Quesnel et Évelyne Rompré.  
Production de La Manufacture



**Vendredi 20 février à 20h**

Date limite de réservation : 20 janvier  
au 514 493-8141

Théâtre de la Grande Licorne

**Billet : 27 \$**

Un accident entre un poids lourd et un

autobus bondé a fait plusieurs victimes. Depuis, Daniel est célèbre. On le surnomme l'incassable. Sorti indemne de l'autobus éventré et en proie à une profonde culpabilité, l'artiste-peintre a perdu ses repères. Il en perd même son inspiration. L.J., la danseuse nue, semble garder le moral, malgré le deuil qu'elle a dû faire de ses jambes. Mais passé d'objet de désir à objet de pitié n'est pas chose facile. La famille, les médias, les spectateurs, tout semble conduire ces survivants vers de nouveaux questionnements.





## LE MISANTHROPE

de Molière

Mise en scène de Michel Monty

Avec **Bénédicte Descary, François Papineau, Luc Bourgeois, Catherine De Léan, Stéphane Jacques, Frédéric Pierre, Mathieu Richard, David Savard, Isabelle Vincent**



**Jeudi 12 février à 20 h**

*Date limite de réservation : 12 janvier au 514 493-8141*

*Théâtre du Rideau Vert*

**Billet : 41 \$**

Avec cette comédie, Molière a eu le génie de créer une œuvre puissante qui dénonce les mœurs de son siècle avec une répartie et un esprit remarquables. Bien que la pièce dénonce les jeux de coulisses de la cour de Louis XIV, les enjeux sont contemporains. En effet, qui n'a souhaité un jour s'exprimer avec franchise lors d'une occasion mondaine ou qui ne s'est retenu de donner le fond de sa pensée durant une soirée ? L'hypocrisie demeure de mise de nos jours. Avec l'avènement des médias sociaux, la médisance peut se multiplier à l'infini, de quoi rebuter l'homme en quête de franchise.

**Premier départ en autobus :  
18 h 45 de l'école Jacques-Rousseau  
7455, rue Jarry Est**

**Deuxième départ en autobus :  
19 h du centre Roger-Rousseau\***

\* Adresse : voir p. 36

# COMITÉ D'ANIMATION CULTURELLE DE LA BIBLIOTHÈQUE D'ANJOU (CACBA)

## Carte de membre

Une carte de membre peut être utilisée pour les soirées du Comité d'animation culturelle. Lorsque vous possédez la vôtre, toutes les activités régulières du mercredi sont gratuites pour l'année 2015.

## Coût

20 \$ par personne, valide de janvier à décembre, pour les résidants de l'arrondissement d'Anjou et des autres arrondissements de la ville de Montréal possédant obligatoirement une carte de citoyen de l'arrondissement d'Anjou (gratuite). Le coût est de 25 \$ pour les personnes qui habitent à l'extérieur de la ville de Montréal. Le coût par soirée est de 4 \$ pour ceux et celles qui ne possèdent pas la carte de membre du CACBA.

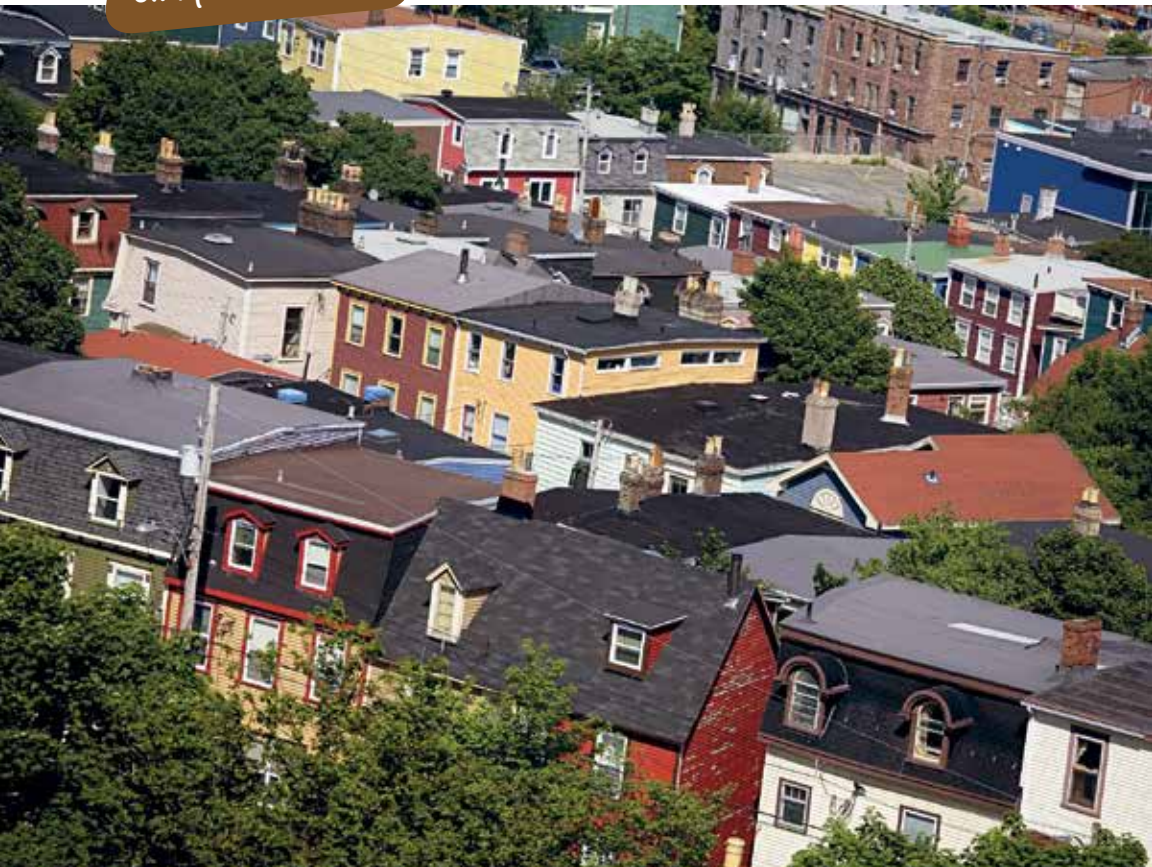
## Avantages

Droit d'entrée aux Mercredis du Comité d'animation culturelle. Priorité aux titulaires de la carte de membre de 19 h à 19 h 15. De 19 h 15 à 19 h 30, entrée de toutes les personnes désirant assister aux activités.

## Émission de la carte de membre

Le mercredi 28 janvier, de 13 h 30 à 15 h 30 et de 18 h à 19 h 30, à la salle d'animation de la bibliothèque Jean-Corbeil, au 7500, avenue Goncourt, et avant chacune des activités qui figurent au programme s'il reste des cartes de membres. La carte de citoyen de l'arrondissement d'Anjou sera requise au moment de l'achat.

C'est  
un rendez-vous  
chaque mercredi !

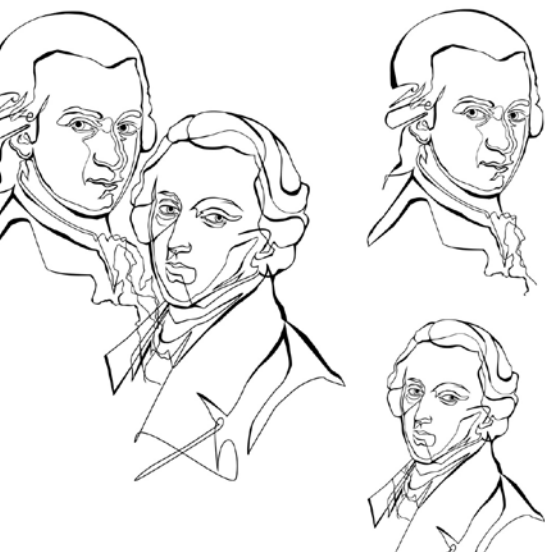


## Programmation CACBA Hiver-printemps

Dates	Événements	Conférencier(ère)s
28 janvier	<b>Vente de cartes de membre</b> 13 h 30 à 15 h 30 – 18 h à 19 h 30	Salle d'animation de la bibliothèque Jean-Corbeil
4 février	<b>Nouveau-Mexique*</b>	Marc Laberge, photographe
11 février	<b>Edgar Degas (1834-1917)*</b>	Maryse Chevette, historienne de l'art
18 février	<b>Les croisades : la plus grande aventure du Moyen-Âge</b>	Daniel Bédard, géographe
25 février	<b>La fin de la suprématie blanche au Sud de l'Afrique et la disparition de l'apartheid</b>	Jean Boismenu, historien
4 mars	<b>L'orientalisme et ses tentations*</b>	Sylvie Coutu, historienne de l'art
11 mars	<b>Tchaïkovski, le russe occidentalisé**</b>	Claire Villeneuve, musicologue
18 mars	<b>Les cités englouties de l'Égypte méditerranéenne</b>	Denis Goulet
25 mars	<b>Terre-Neuve*</b>	Alain Benoit
1 avril	<b>Concert Chopin Jazz avec le Trio Guillaume Martineau</b>	Claire Villeneuve, musicologue
8 avril	<b>Joséphine de Beauharnais (1763-1814)*</b>	Magali Deleuze, historienne
15 avril	<b>Clint Eastwood*</b>	Michel Coulombe
16 avril (jeudi)	<b>Édith Piaf : au-delà de la légende</b>	François Vinet, historien
22 avril	<b>Paris à la Belle Époque : urbanisme et tendances architecturales*</b>	Pierre Filteau, historien de l'art
29 avril	<b>Le Rajasthan (Inde) 1<sup>re</sup> partie*</b>	Roswitha Berchtold
6 mai	<b>Grandes voix russes et bulgares**</b>	Michel Veilleux, musicologue

\* présentation visuelle

\*\* présentation visuelle et extraits musicaux



**Horaire** Toutes les conférences débutent à 19 h 30

### Admission

**Carte de membre du CACBA**  
 • 20 \$ (résidents de la ville de Montréal)  
 • 25 \$ (non-résidents) valide de septembre à décembre ou 4 \$ l'activité.

**Le Comité d'animation culturelle de la bibliothèque d'Anjou**

**Salle d'animation de la bibliothèque, 7500, avenue Goncourt**  
 514 493-8200 (jour)  
 514 352-8630 (soir)

Votre bibliothèque est présente sur les réseaux sociaux, suivez-nous pour être au courant des activités, voir nos suggestions de lecture et commenter nos publications.



**Les bibliothèques d'Anjou**  
[www.facebook.com/lesbibliothequesanjou](http://www.facebook.com/lesbibliothequesanjou)



**Bibliothèques d'Anjou**  
[twitter.com/biblioanjou](https://twitter.com/biblioanjou)

## Bibliothèque Jean-Corbeil

7500, avenue Goncourt,  
 Anjou (Québec) H1K 3X9  
 Téléphone : 514 493-8260

Catalogue en ligne  
<http://nelligan.ville.montreal.qc.ca>

## Bibliothèque du Haut-Anjou

7070, rue Jarry Est,  
 Anjou (Québec) H1J 1G4  
 Téléphone : 514 493-8271

Règlement des bibliothèques  
 Les règlements sont disponibles au comptoir du prêt.

## Carte de citoyen GRATUITE!

Les **résidents de l'arrondissement d'Anjou et de la Ville de Montréal** peuvent obtenir leur carte de citoyen dans les **bibliothèques Jean-Corbeil et du Haut-Anjou**, en tout temps, durant les heures d'ouverture. Il est nécessaire de fournir une carte d'identité ainsi qu'une preuve de résidence (permis de conduire, carte d'étudiant, facture de services publics, etc.).

Toutefois, notez que des frais s'appliquent pour le remplacement d'une carte perdue.

## Horaires pendant les fêtes

### Fermées

Les bibliothèques Jean-Corbeil et du Haut-Anjou seront fermées les 24, 25, 26 et 31 décembre 2014 ainsi que les 1<sup>er</sup> et 2 janvier 2015.

### Ouvertes

Samedi 27 décembre	9 h 30 à 17 h
Dimanche 28 décembre	11 h à 17 h
Lundi 29 décembre	10 h à 18 h
Mardi 30 décembre	10 h à 18 h

## Horaires – hiver

Lundi au vendredi	12 h à 20 h
Samedi	9 h 30 à 17 h
Dimanche	11 h à 17 h



## Ressources numériques en ligne

Profitez d'un accès totalement gratuit à une variété de ressources numériques : livres, journaux internationaux, bases de données, encyclopédies, jeux, etc., que vous pouvez consulter à partir de la maison ou de la bibliothèque. Rendez-vous à l'adresse [biibliomontreal.com/rel](http://biibliomontreal.com/rel).

## Vos bibliothèques sont



Que ce soit à partir de vos ordinateurs personnels ou de ceux des bibliothèques, profitez d'accès à Internet! De plus, nos postes sont équipés de plusieurs logiciels et, à la bibliothèque Jean-Corbeil, d'imprimante couleur et d'un numériseur.

## Retour et prêt réseau

Vous pouvez emprunter et retourner les documents provenant de l'une des bibliothèques du réseau montréalais dans une autre bibliothèque de votre choix. De plus, les livres empruntés à la Grande Bibliothèque (BANQ) peuvent être retournés dans vos bibliothèques de quartier et vice versa.



## À la bibliothèque Jean-Corbeil!

### Collection de jeux vidéo! (Wii, Xbox, PS3)

Une collection de jeux vidéo pour toute la famille est offerte pour le prêt.

## Le catalogue Nelligan à votre service!

Grâce à ce catalogue, en accédant à votre dossier de chez vous, vous pouvez :

- réserver des documents,
- consulter et renouveler vos emprunts, vérifier les frais,
- modifier vos informations personnelles et votre mot de passe,
- constituer un historique de vos lectures, créer des listes de vos coups de cœur ou encore de vos recherches favorites.

Renseignements sur Nelligan : [nelligan.ville.montreal.qc.ca](http://nelligan.ville.montreal.qc.ca).



## Formations aux outils numériques (Internet, courriel, Facebook)

Vos bibliothèques vous ont concocté un programme de formations aux outils numériques afin de vous permettre d'accéder et de profiter des nombreuses possibilités issues de la place grandissante d'Internet dans nos vies. Surveillez nos publications pour les détails des formations de la session d'hiver 2014.

## Musclez vos méninges! Adultes

Vous voulez muscler votre mémoire dans une atmosphère détendue? Vous cherchez une activité sociale, informative et amusante? Participez à nos ateliers *Musclez vos méninges* qui combinent des trucs, des activités et des conversations pour garder votre mémoire en santé.

Bibliothèque du Haut-Anjou : tous les mardis à partir du 10 mars  
Bibliothèque Jean-Corbeil : tous les jeudis à partir du 12 mars  
Inscriptions obligatoires à compter du 9 février dans votre bibliothèque.

**Maintenant offert dans les deux bibliothèques**

## En avant pour la réussite

Des collections pour parents, éducateurs et enfants

La collection **Biblio-parent** traite d'éducation, d'alimentation, de discipline, de propreté, d'activités d'éveil, de créativité, etc.

La collection **Réussite scolaire** aide vos enfants à réussir au primaire et au secondaire. De quoi les soutenir pour leurs devoirs, passer l'examen de mathématiques 456, apprendre à conjuguer ou accorder les participes passés... Mais aussi guides pour les parents, conseils pratiques, manuels scolaires, livres de grammaire. Excellents aide-mémoire pour les parents aussi!



## Les collections

- **140 000** documents sur divers supports, dont des livres en tous genres, tels que BD, albums cartonnés, livres-jeux, romans et documentaires.
- **Plus de 180 abonnements** à des journaux et périodiques.
- Nombreuses ressources numériques en ligne.
- Documents audiovisuels : vidéocassettes, disques compacts, livres sonores, DVD, etc.
- Ouvrages de référence, comme dictionnaires, encyclopédies, atlas et répertoires pour consultation sur place.
- Livres numériques téléchargeables

## Autres services

- Visionnement de films et de la télévision câblée
- Visites guidées pour groupes, initiation à la recherche en bibliothèque
- Consultation d'ouvrages de référence
- Prêts massifs pour les organismes
- Numériseur, photocopieurs et imprimante couleur
- Initiation à Internet
- Assistance à la recherche
- Riche programmation d'animation
- Prêt d'une salle d'étude

Des questions, pensez à la bibliothèque!

## Des guides pour les nouveaux Canadiens

La bibliothèque Jean-Corbeil dispose de guides pratiques conçus pour aider les immigrants dans leur recherche d'un logement, d'un emploi, d'un retour aux études, d'une préparation d'examen à la citoyenneté canadienne, etc.

## Prêt de document à domicile gratuit

Pour les 65 ans et plus, les personnes malades et handicapées

Les documents sont livrés dans un sac, à domicile, par Postes Canada. Les usagers les retournent dans le même sac avec une étiquette de retour déjà affranchie et préadressée contenue dans l'envoi.

Pour s'inscrire, téléphoner au 514 872-2901.

**Consultez le *Programme culturel et bibliothèques, hiver 2015*, pour connaître les dates et les horaires de ces activités ainsi que toutes les autres activités offertes à tous les publics dans vos bibliothèques!**



## CONTES ANIMÉS

# Activités jeunesse



En compagnie de vos tout-petits, venez rencontrez des personnages colorés et suivez-les dans leurs drôles d'aventures lors de nos matinées théâtre organisées à leur intention. Des moments inoubliables et de belles histoires les attendent.

### Mikalou l'écureuil et son ami



**Pour les 2 à 7 ans**  
**Samedi 7 février à 11 h**  
**Centre communautaire d'Anjou\***

Mikalou l'écureuil parle de l'amitié. Il veut donner un cadeau à son meilleur ami Rou-Rou, pour lui montrer son affection. Avec les enfants, il part dans la forêt magique à la recherche d'une idée. Il rencontre plusieurs animaux de la forêt pour leur demander ce qui serait d'après eux, le meilleur cadeau. Tour à tour, il parle avec le paon, l'ours, le castor, la tortue, la dinde sauvage et le coyote. Chacun lui dit ce qu'il en pense, les réponses sont vraiment variées

et personnelles, et peuvent être surprenantes. Le petit écureuil revient dans les bras de son ami et lui donne un gros câlin, ce qui est vraiment le plus beau cadeau.

Un très beau conte interactif pour toutes les occasions.

### Ondin



**Pour les 3 à 6 ans**  
**Samedi 11 avril à 11 h**  
**Centre communautaire d'Anjou\***

Grâce à des marionnettes surprenantes et à un univers sonore créé sous les yeux des spectateurs, trois interprètes bercent les tout-petits au rythme des vagues et au gré du courant.

Ondin, un petit pêcheur se retrouve plongé dans les profondeurs des mers. Les flots l'emportent et voilà qu'il ondoie à travers les courants desquels jaillissent des êtres marins fascinants et une rencontre inattendue.

**Les laissez-passer sont disponibles une heure avant le spectacle, valides jusqu'à 10 minutes avant l'heure prévue pour le début du spectacle.**

**Renseignements :**  
**514 493-8222**



\* Adresse : voir p. 36

## Le Carrousel du P'tit monde d'Anjou activités parents-enfants 0-5 ans



Lundi	Mardi	Mercredi	Jeudi	Vendredi	Samedi et dimanche
<b>9h à 11h45</b> Bouge-Rigole	<b>9h à 11h30</b> Jouons avec les mots	<b>9h à 14h30</b> Parents-Popotte	<b>9h à 11h45</b> Bouge-Rigole	<b>9h à 11h45</b> Bouge-Rigole	<b>9h10 à 10h</b> Pirouette et Cabriole
<b>12h30 à 14h30</b> Jouons avec les mots	<b>10h à 11h15</b> Maman en forme		<b>9h à 11h15</b> Maman en forme	Activités Surprises	<b>10h10 à 11h</b> Pirouette et Cabriole
	<b>12h30 à 14h30</b> Bienvenue-Bébé		<b>13h à 14h30</b> Triple P		<b>11h10 à 12h</b> Pirouette et Cabriole

**Bouge-Rigole** : Un moment privilégié avec votre enfant. Périodes de psychomotricité, d'activités variées (cuisine, bricolages, chansons, comptines, jeux, etc.) mais aussi entre adultes pendant que vos tout-petits s'amuse.

**Coût : 1 enfant = 65 \$ - 2 enfants = 70 \$ - 3 enfants et plus = 75 \$**

**Bienvenue-Bébé** : Venez échanger avec d'autres parents qui vivent le même quotidien, souvent bien rempli, que vous ! Un petit moment de répit, en compagnie de bébé (0-12 mois) et aussi une halte-garderie sur place pour la fratrie ! Différents ateliers et conférences vous seront proposés.

**Coût : 45 \$ pour 1 enfant**

**Parents-Popotte** : Cuisiner pour les enfants est parfois un défi de taille ! Ce groupe vous permettra de cuisiner et surtout d'apprendre de nouvelles techniques culinaires simples qui plairont à votre famille; dîner en famille; halte-garderie disponible gratuitement aux participants. Vous repartez avec deux repas principaux et deux desserts pour 4 personnes minimum.

**Coût : 20 \$/semaine**

**Pirouette et Cabriole** : Développez et améliorez la psychomotricité de vos tout-petits (0-5 ans), tout en vous amusant en famille.

**Coût : 1 enfant = 45 \$ - 2 enfants = 50 \$ - 3 enfants et plus = 55 \$**

**Jouons avec les mots** : Ateliers de stimulation du langage et activités d'éveil à la lecture et à l'écriture pour enfants de 3 ans 1/2 à 5 ans. Une semaine sur deux avec l'un des parents (halte-garderie pour la fratrie) et l'autre semaine sans la présence d'un adulte.

**Coût : 1 enfant = 55 \$ - 2 enfants = 60 \$ - 3 enfants et plus = 65 \$**

**Maman en forme** : En compagnie de bébé, participez à diverses formes d'entraînement.

**Coût : 60 \$ ou 90 \$ / 10 semaines d'activités**

**Triple P** : Groupe de parents voulant s'outiller en pratiques parentales positives. Gratuit.

**Les coûts sont pour 22 semaines d'activités et seront ajustés selon la date d'inscription. Plusieurs modalités de paiement. Supplément de 10 \$ par activité pour les non-résidents. Carte de membre obligatoire : Résident : 5 \$; non-résident : 10 \$.**



# SOUTIEN À LA COMMUNAUTÉ

Des ressources proches de vos préoccupations. N'hésitez pas à consulter le site [www.altergo.net](http://www.altergo.net) pour savoir à qui vous adresser parmi les organismes qui offrent des activités de loisirs aux personnes ayant des limitations fonctionnelles.

Nom de l'organisme	Téléphone et site Web
<b>Pour les personnes autistes</b>	
Autisme et troubles envahissants du développement de Montréal	514 <b>524-6114</b> <a href="http://www.autisme-montreal.com">www.autisme-montreal.com</a>
Le centre Didache	514 <b>274-9358</b> <a href="mailto:centredidache@avantages.net">centredidache@avantages.net</a>
Les Compagnons de Montréal	514 <b>727-4444</b> <a href="http://www.compagnonsdemtl.com">www.compagnonsdemtl.com</a>
Loisirs récréatifs et communautaires de Rosemont	514 <b>872-6598</b> <a href="http://www.loisirsstjeanvianney.qc.ca">www.loisirsstjeanvianney.qc.ca</a>
<b>Pour les personnes ayant une déficience auditive</b>	
Association québécoise pour enfants avec problèmes auditifs (AQEPA Section Montréal)	514 <b>842-3926</b> (ATS) <a href="http://www.aqepa.org">www.aqepa.org</a>
Association sportive des sourds du Québec	514 <b>252-3109</b> (ATS) <a href="http://www.assq.org">www.assq.org</a>
Centre de loisirs des sourds de Montréal	514 <b>383-0012</b> (ATS) <a href="http://www.clsm.biz/index.php">www.clsm.biz/index.php</a>
<b>Pour les personnes ayant une déficience intellectuelle</b>	
Ami du déficient mental	514 <b>527-7671</b> <a href="mailto:ldj.admi@hotmail.com">ldj.admi@hotmail.com</a>
APETMM – Regroupement pour la trisomie 21	514 <b>850-0666</b> <a href="http://www.trisomie.qc.ca">www.trisomie.qc.ca</a>
Association de Montréal pour la déficience intellectuelle	514 <b>381-2307</b> poste 35 <a href="http://www.amdi.info">www.amdi.info</a>
Les Amis de l'Est pour la déficience intellectuelle	514 <b>648-0254</b> <a href="mailto:lesamisdelest@hotmail.com">lesamisdelest@hotmail.com</a>
Olympiques spéciaux du Québec – Région Est de l'île	514 <b>843-8778</b> <a href="http://www.josq.qc.ca">www.josq.qc.ca</a>
Parrainage civique de Montréal	514 <b>843-8813</b> <a href="http://www.parrainagemontreal.org">www.parrainagemontreal.org</a>
Prolongement à la famille de Montréal	514 <b>596-2169</b> <a href="mailto:upfm@qc.aira.com">upfm@qc.aira.com</a>
<b>Pour les personnes ayant une déficience physique</b>	
Association de loisirs des personnes handicapées physiques de Pointe-aux-Trembles et de l'Est de Montréal	514 <b>352-5119</b> <a href="mailto:Alpha@mainbourg.org">Alpha@mainbourg.org</a>
Association pour jeunes handicapés physiques Les Loisirs Soleil	514 <b>759-6522</b> <a href="mailto:loisirssoleil@hotmail.com">loisirssoleil@hotmail.com</a>
Association québécoise des traumatisés crâniens	514 <b>274-7447</b> <a href="http://www.aqtc.ca">www.aqtc.ca</a>
Centre communautaire Radisson	514 <b>252-1671</b> <a href="mailto:ccr@biz.videotron.ca">ccr@biz.videotron.ca</a>
Centre d'intégration à la vie active	514 <b>935-1109</b> <a href="http://www.civa.qc.ca">www.civa.qc.ca</a>
Club le Grillon	514 <b>634-9014</b> <a href="mailto:agrillon@total.net">agrillon@total.net</a>
Corpuscule danse	514 <b>759-5316</b> <a href="http://www.corpusculedanse.com">www.corpusculedanse.com</a>
Juni-sport	514 <b>498-4808</b> <a href="mailto:juni-sport@mainbourg.org">juni-sport@mainbourg.org</a>
Loisirs le Grillon	514 <b>253-2227</b> <a href="mailto:lesloisirslegrillon@hotmail.com">lesloisirslegrillon@hotmail.com</a>
Viomax	514 <b>527-4527</b> , poste 2329 <a href="http://www.viomax.org">www.viomax.org</a>
<b>Pour les personnes ayant une déficience psychique</b>	
GymnO Montréal	514 <b>721-3663</b> <a href="http://www.gymno.org">www.gymno.org</a>
Maison l'Échelon – Centre de jour	514 <b>351-0836</b> <a href="http://www.maisonechelon.ca/1024/centre.htm">www.maisonechelon.ca/1024/centre.htm</a>
<b>Pour les personnes ayant une déficience visuelle</b>	
Association des sports pour aveugles de Montréal	514 <b>252-3178</b> , poste 3536 <a href="http://www.sportsaveugles.qc.ca">www.sportsaveugles.qc.ca</a>
Fondation des aveugles du Québec	514 <b>259-9470</b> <a href="http://www.Aveugles.org">www.Aveugles.org</a>
<b>Pour toutes les déficiences</b>	
Solidarité de parents de personnes handicapées	514 <b>254-6067</b> <a href="mailto:spph@arobas.net">spph@arobas.net</a>
Société pour les enfants handicapés du Québec	514 <b>937-6171</b> <a href="http://www.enfantshandicapes.com">www.enfantshandicapes.com</a>
Vision sur l'art du Québec	514 <b>487-1891</b> , poste 119 <a href="http://www.vsaq.org">www.vsaq.org</a>



## SOIRÉES-CONCERT AVEC ANJOU

L'arrondissement d'Anjou est fier de vous offrir des concerts diversifiés pour vous faire découvrir les talents d'ici. Le Conseil des arts de Montréal en tournée et l'arrondissement d'Anjou accueilleront en concert deux formations exceptionnelles à travers des styles différents.



### Magillah



**Judi 29 janvier à 19 h 30**

Un projet musical, littéraire et historique, qui associe de grands noms de la littérature yiddish disparus (J.I. Segal, C. Rosenfarb, Rokhl Korn, M. Ravitch, I. Maze), et contemporains (P. Anctil, R. Augenfeld, G. Morgentaler). Magillah revitalise

tout un pan oublié de la culture montréalaise. Résolument moderne, il mélange les influences juives et populaires, folks, rock et électro.



### Trio Hochelaga

**Judi 26 février à 19 h 30**

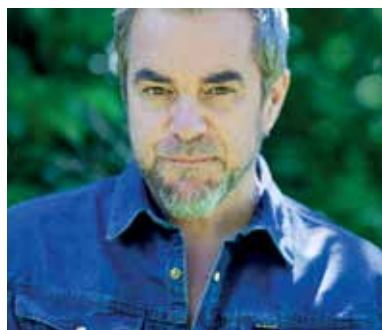
Ces trois musiciens accomplis et passionnés interprètent des œuvres reliées entre elles par de courts textes évoquant les éléments de la nature : EAU – fluide et féminine, fraîche et limpide (Debussy, C. Schumann, Widor); TERRE – lieu de vie, diurne/ nocturne, mère nourricière (Beethoven, Bruch, Saint-Saëns); AIR – légèreté et transparence, imaginaire et chimères (Mozart, R.

Schumann); FEU – sacré et primordial, fougue et passion viscérales (Haydn, Brahms).

**Vous pouvez vous procurer des billets pour ces deux concerts dès maintenant au coût de 10 \$ l'unité au Centre communautaire d'Anjou\* et à la bibliothèque et du Haut-Anjou\*.**

## CONCERT HORS SÉRIE ANJOU

**Sylvain Cossette présente  
LA TOURNÉE ACCORDS**



**Judi 7 mai à 19 h 30**

L'arrondissement d'Anjou est fier d'accueillir ce célèbre artiste en concert. Après 10 ans de tournée à grand déploiement, Sylvain Cossette revient aux sources avec un nouveau spectacle présenté dans les salles intimes du Québec. Après l'immense succès et l'envergure de ses récents spectacles *70°* et *Rétrospective*, le chanteur invite cette fois son public à un rendez-vous unique et chaleureux. Fidèle à lui-même, le chanteur à la voix d'or nous offrira une mise en scène surprenante, toute en humour et forte en émotions. Un nouveau spectacle à ne pas manquer!

**Vous pouvez vous procurer des billets à compter du mardi 20 janvier à 18 h, au coût de 25 \$ l'unité au Centre communautaire d'Anjou\* et à la bibliothèque du Haut-Anjou\*.**

La logistique de ces trois soirées est organisée avec le soutien de l'organisme Culture à la carte.

Ces concerts auront lieu à l'église Jean XXIII située au 7101, avenue de l'Alsace. Ses portes ouvriront dès 18 h 45.

Si les concerts ne sont pas présentés à guichets fermés, des billets seront disponibles à l'entrée.

**Renseignements :  
à la billetterie au 514 493-8222  
(jour, soir et fin de semaine).**

\* Adresse : voir p. 36

## Activités offertes par L'ARRONDISSEMENT D'ANJOU

**ATELIERS D'ANGLAIS PAR LE JEU • ATELIERS DE CONVERSATION ANGLAISE PAR LE JEU • BADMINTON – COURS POUR ENFANTS • HOCKEY COSOM • CLUB VACANCES • COURS – SECTEUR CULTUREL (PEINTURE, THÉÂTRE, YOGA...) • TENNIS – COURS POUR ENFANTS ET ADULTES • TENNIS – LIGUE JUNIOR • MISE EN FORME 50 ANS ET PLUS**



### La période d'inscription prioritaire se fait par la poste.

Vous n'avez qu'à remplir le **formulaire (pages 35-36)** et à le retourner, accompagné de votre **paiement**, aux dates prévues. Finies les longues files d'attente! Un simple envoi postal et le tour est joué! Au cours des semaines suivantes, vous recevrez une réponse par la poste. Le cachet de la poste servira de preuve quant au respect de la période d'inscription.

**IMPORTANT**  
**INSCRIPTIONS CENTRALISÉES AU CENTRE COMMUNAUTAIRE D'ANJOU**  
**7800, BOUL. MÉTROPOLITAIN EST, ANJOU (QUÉBEC) H1K 1A1**

### INSCRIPTION POSTALE

- **Du 5 au 9 janvier** pour les résidents de l'arrondissement d'Anjou possédant une carte de citoyen.

#### COMMENT PROCÉDER

Vous pouvez nous faire parvenir votre formulaire d'inscription en favorisant l'un des moyens suivants:

- **Envoi par la poste au Centre communautaire d'Anjou** (paiements par chèque et carte de crédit acceptés). **À compter du 5 janvier.**
- **Dépôt du formulaire d'inscription au Centre communautaire d'Anjou** dans la boîte grise du hall de l'édifice (paiements par chèque et carte de crédit acceptés). **À compter du 5 janvier.**
- **Envoi par télécopieur** (paiement par carte de crédit) Télécopieur: 514 **493-8733**

### INSCRIPTION AU COMPTOIR

- **À compter du 12 janvier** pour tous les Angevins et les résidents de la Ville de Montréal possédant une carte de citoyen de l'arrondissement d'Anjou, si des places sont disponibles.

#### COMMENT PROCÉDER

**Se présenter au Centre communautaire d'Anjou** (paiements par chèque, carte de crédit et Interac acceptés)

Du lundi au vendredi de 8 h 30 à 21 h 30 et les samedis dimanches de 8 h 30 à 17 h. **À compter du 12 janvier.**

#### À noter...

- Toute personne ne possédant pas de carte de citoyen de l'arrondissement d'Anjou pourra s'inscrire aux activités si des places sont toujours disponibles à compter du **15 janvier**.
- Utiliser un formulaire par inscription et répondre à toutes les questions liées à votre situation.
- Le numéro de la carte d'**assurance maladie** est nécessaire pour tous les 17 ans et moins.
- Ne pas omettre, avant d'envoyer le formulaire, de vérifier la validité de la carte de citoyen.
- Nous acceptons les **photocopies** et les copies imprimées de la version Internet en guise de formulaires supplémentaires. Il est toutefois possible d'en obtenir des exemplaires dans les bibliothèques Jean-Corbeil et du Haut-Anjou.
- Joindre le **paiement (si chèque à l'ordre de la Ville de Montréal)**, daté du jour de l'inscription, pour chaque inscription.
- **Les chèques postdatés ne seront pas acceptés.**
- **Des frais de 35 \$** seront perçus pour les **chèques sans provision.**
- Le paiement devra correspondre au coût total de l'activité.
- Les taxes sont incluses dans les tarifs (s'il y a lieu).

**Plus on est...  
PLUS ON ÉCONOMISE!**

#### Tarifcation familiale

Une réduction de **5 \$** sera accordée pour l'inscription d'un deuxième enfant d'une famille à une même activité de loisirs municipale, lors de la même session d'activités.

La réduction sera de **10 \$** pour un troisième enfant, de **15 \$** pour le suivant et ainsi de suite.

Afin d'obtenir cette réduction, tous les formulaires et les paiements doivent nous parvenir dans la même enveloppe.

Pour certaines activités, des préinscriptions ont eu lieu à la session précédente.

## Carte de citoyen

- Le numéro de la carte de citoyen est obligatoire pour les 5 ans et plus. L'inscription sera refusée si la carte de citoyen n'est pas valide.

## Remboursement

- Aucun remboursement ne sera accordé sans présentation du certificat médical du participant.
- Lors d'un remboursement, **une somme de 15 \$ est conservée** pour couvrir les frais d'administration.

## Annulation ou ouverture d'un nouveau groupe

- Un nombre insuffisant d'inscriptions entraîne l'annulation de l'activité.
- Selon la demande et la disponibilité des ressources, il peut y avoir ajout de groupes ou de cours.

## Informations

- ➔ **Centre communautaire d'Anjou**  
7800, boul. Métropolitain Est  
Lundi au vendredi de **8 h 30 à 23 h**  
et samedi et dimanche de **8 h 30 à 18 h**, au 514 493-8222



## Carte de citoyen GRATUITE!

Les résidents de l'arrondissement d'Anjou et de la Ville de Montréal peuvent obtenir leur carte de citoyen dans les bibliothèques Jean-Corbeil ou du Haut-Anjou, en tout temps, durant les heures d'ouverture. Il est nécessaire de fournir une pièce d'identité ainsi qu'une preuve de son lieu de résidence (permis de conduire, carte d'étudiant, facture de services publics, etc.).

Toutefois, notez que des frais s'appliquent pour le remplacement d'une carte perdue.

# Activités offertes par UN ORGANISME ANGEVIN

**COURS, CLUBS, LIGUES ET ORGANISMES SPORTIFS, CULTURELS OU DE LOISIRS • CULTURE À LA CARTE • PROGRAMMATION CACBA • HORTICULTURE**

Les inscriptions aux activités offertes par le biais d'**organismes angevins** se font selon les **modalités propres à chacun d'eux**. Les frais d'inscription varient selon chaque organisation. Les détails liés à chaque activité sont décrits dans les tableaux des secteurs correspondants.

## Inscription

- Selon l'organisme (prière de vérifier les modalités).
- Pour certains organismes, des préinscriptions ont eu lieu à la session précédente (prière de vérifier le nombre de places disponibles).

## Inscriptions tardives

- Se renseigner en composant le numéro de téléphone propre à chaque activité.

## Remboursement

- Se renseigner auprès de l'organisme concerné pour connaître les modalités.

## Carte de citoyen

gratuite

- Requis pour l'inscription.
- Faute de carte, le participant sera considéré comme non-résident de la ville de Montréal.

## Annulation ou ouverture d'un nouveau groupe

- Un nombre insuffisant d'inscriptions entraîne l'annulation de l'activité.
- Selon la demande et la disponibilité des ressources, il peut y avoir ajout de groupes ou de cours.

**UN FORMULAIRE PAR  
PERSONNE INSCRITE**  
Photocopies acceptées

Veillez remplir ce formulaire en caractères d'imprimerie.

## Activités offertes par L'ARRONDISSEMENT D'ANJOU

**ATELIERS D'ANGLAIS PAR LE JEU • ATELIERS DE CONVERSATION ANGLAISE PAR LE JEU • BADMINTON  
- COURS POUR ENFANTS • HOCKEY COSOM • CLUB VACANCES • COURS - SECTEUR CULTUREL  
(PEINTURE, THÉÂTRE, YOGA...) • TENNIS - COURS POUR ENFANTS ET ADULTES • TENNIS - LIGUE JUNIOR  
• MISE EN FORME 50 ANS ET PLUS**

**Inscription par la poste du 5 au 9 janvier pour les résidents de l'arrondissement seulement  
puis dès le 12 janvier pour les Montréalais**

(les formulaires reçus avant cette date et les formulaires et paiements incomplets seront retournés)

Nom de l'activité : \_\_\_\_\_

Groupe d'âge : \_\_\_\_\_ Horaire : \_\_\_\_\_

**Code de l'activité**

### Renseignements sur le participant

N° carte de citoyen (obligatoire) : \_\_\_\_\_ Expire le : \_\_\_\_\_

Nom : \_\_\_\_\_ Prénom : \_\_\_\_\_

Sexe :  F  M Âge : \_\_\_\_\_

Adresse : \_\_\_\_\_

App. : \_\_\_\_\_ Ville : \_\_\_\_\_ Code postal : \_\_\_\_\_

Date de naissance : \_\_\_\_\_ Tél. maison : \_\_\_\_\_ Tél. bureau : \_\_\_\_\_  
Année / mois / jour

Signature du participant : \_\_\_\_\_

(signature du parent, si moins de 18 ans)

### Mode de paiement voir page suivante

### Renseignements obligatoires pour les participants de moins de 18 ans\*

N° assurance maladie : \_\_\_\_\_ Expire le : \_\_\_\_\_

Votre enfant souffre-t-il de maladie, d'allergie, d'hyperactivité ou d'un trouble de comportement?  Oui  Non

Si oui, précisez : \_\_\_\_\_

Doit-il utiliser de l'épipen?  Oui  Non

Votre enfant prend-il des médicaments?  Oui  Non

Précisions : \_\_\_\_\_

### Mon enfant peut se baigner (cochez l'une de ces cases)

À la piscine, avec un gilet de sécurité (le participant devra fournir son gilet de sécurité)  Oui  Non

À la piscine, sans gilet de sécurité  Oui  Non

Veillez noter que votre enfant doit être apte à se baigner seul, sous la surveillance des sauveteurs et des animateurs.

L'animateur doit surveiller l'ensemble du groupe, il ne peut donc, en aucun cas, s'occuper d'un seul enfant.

### En cas d'urgence, nous pourrions téléphoner aux personnes suivantes :

1) Nom : \_\_\_\_\_ Tél. : \_\_\_\_\_

2) Nom : \_\_\_\_\_ Tél. : \_\_\_\_\_

J'autorise le personnel de l'arrondissement d'Anjou à donner les premiers soins à mon enfant et à s'assurer qu'il reçoive les soins d'urgence requis s'il est impossible de joindre les parents.  Oui  Non

Si la situation le permet, voudriez-vous être informé avant que nous appelions l'ambulance?  Oui  Non

Les frais de transport ambulancier seront à la charge des parents.

Dans le cas d'accident grave nécessitant obligatoirement le transport rapide par ambulance, il est certain que nous procéderions et vous informerions dès l'arrivée de l'enfant à l'hôpital.

### Renseignements sur le parent payeur

Notez que le **relevé 24** sera émis au nom du parent payeur (numéro d'assurance sociale et carte de citoyen du parent payeur obligatoires).

Nom du parent payeur : \_\_\_\_\_ NAS : \_\_\_\_\_

Date de naissance du parent : \_\_\_\_\_ N° carte de citoyen : \_\_\_\_\_  
Année / mois / jour

Si l'adresse du parent payeur est différente de celle du participant, prière de l'indiquer.

Adresse : \_\_\_\_\_

App. : \_\_\_\_\_ Ville : \_\_\_\_\_ Code postal : \_\_\_\_\_

Tél. maison : \_\_\_\_\_ Tél. bureau : \_\_\_\_\_

### Renseignements obligatoires pour le Club de vacances et le service de garde

Courriel : \_\_\_\_\_

**\* Parent : Veuillez signer l'attestation en  
page 36 avant d'envoyer le formulaire. ➡**

# MODALITÉS D'INSCRIPTION ET DE PAIEMENT

## Frais d'inscription au club vacances du 2 au 6 mars

Résident 90 \$ c.  non-résident: 120 \$ s.c.<sup>2</sup>

## Adhésion au service de garde période de 7 h à 9 h et de 16 h à 18 h (tarif fixe par semaine)

Résident 15 \$ c.  non-résident: 20 \$ s.c.<sup>2</sup>

## Départ de l'enfant (cochez)

Mon enfant doit quitter seul  Oui  Non  
Mon enfant doit quitter accompagné  Oui  Non

Mon enfant pourra quitter avec les personnes autorisées suivantes:

Nom: \_\_\_\_\_ Lien: \_\_\_\_\_ Tél.: \_\_\_\_\_

Nom: \_\_\_\_\_ Lien: \_\_\_\_\_ Tél.: \_\_\_\_\_

## Mode de paiement

Chèque à l'ordre de la Ville de Montréal

Visa  MasterCard No de la carte: \_\_\_\_\_ Expiration: \_\_\_\_\_

Coût: \_\_\_\_\_ Signature: \_\_\_\_\_

## J'atteste avoir rempli le formulaire en totalité et avoir pris connaissance de tous les détails qu'il contient.

Nom du parent: \_\_\_\_\_

En caractères d'imprimerie

Signature du parent: \_\_\_\_\_ Date: \_\_\_\_\_



Retournez le formulaire, dûment rempli, accompagné de votre paiement:

**Direction de la culture, des sports, des loisirs et du développement social**

Inscription Hiver 2015, 7500, avenue Goncourt, Anjou H1K 3X9

## Période d'ouverture des patinoires extérieures

Du 13 décembre 2014 (si le temps le permet)  
au 8 mars 2015

### Horaire régulier

Du lundi au jeudi de 16 h à 21 h 30

Le vendredi de 16 h à 22 h

Le samedi de 11 h à 22 h

Le dimanche de 11 h à 21 h 30

Des pavillons chauffés sont aménagés dans tous les sites et une surveillance des lieux est assurée durant les heures d'ouverture.

### Période des fêtes

Du 22 décembre au 2 janvier,  
inclusivement: tous les jours de 11 h à 22 h  
Fermés les 25 décembre 2014 et 1<sup>er</sup> janvier 2015  
Les 24 et 31 décembre 2014: fermeture à 16 h

N. B. Afin de vous offrir des installations sécuritaires et de qualité, il peut arriver que le patinage soit annulé momentanément dans certains parcs pour permettre l'entretien des glaces. Voir page 17 pour obtenir les adresses des patinoires extérieures et des anneaux de patinage.

## Congé des fêtes 2014-2015 et adresses des édifices publics

Veuillez prendre note des changements  
d'horaires relatifs aux édifices suivants:

**Aréna Chaumont, 8750, av. Chaumont**

**Aréna Chénier, 8222, av. Chénier**

Fermés les 24 et 25 décembre 2014  
et le 1<sup>er</sup> janvier 2015

**Bibliothèque Jean-Corbeil, 7500, av. Goncourt  
et bibliothèque du Haut-Anjou,  
7070, rue Jarry Est**

Fermées les 24, 25, 26 et 31 décembre 2014,  
ainsi que les 1<sup>er</sup> et 2 janvier 2015

**Centre communautaire d'Anjou**

**7800, boul. Métropolitain Est**

Fermé du 22 décembre 2014  
au 4 janvier 2015 inclusivement

**Centre Roger-Rousseau, 7501, av. Rondeau**

Fermé du 22 décembre 2014  
au 4 janvier 2015 inclusivement

**École secondaire d'Anjou**

**(complexe sportif), 8205, rue Fonteneau**

Fermée du 22 décembre 2014  
au 2 janvier 2015 inclusivement

**Mairie d'arrondissement**

**7701, boul. Louis-H.-La Fontaine**

**et Direction de la culture, des sports,  
des loisirs et du développement social  
7500, av. Goncourt**

Fermées du 24 décembre 2014  
au 4 janvier 2015 inclusivement

Nous reprendrons l'horaire régulier  
par la suite.

## ORGANISMES ANGEVINS

<b>A.A.</b> region87@aa-quebec.org	514 376-9230	<b>Club féminin de ski de fond Anjou</b> Terry Mancini	514 353-4484
<b>Association Al Arabya</b>	514 717-0021	<b>Club d'escrime Les Spartiates d'Anjou</b> Sylvie Clément	514 351-6369
<b>Anjou United Church</b>	514 352-7790	sclement_escrime@hotmail.com	
<b>Association Au fil du temps d'Anjou</b> Ginette Bougie	514 524-9443	<b>Club Kinsmen Montréal Anjou inc.</b> (jour) 514 353-8612 (soir) 514 947-1123	
<b>Association de badminton d'Anjou</b> Claudine Plasse	514 716-7176	<b>Club Optimiste de Ville d'Anjou</b> Réjean Pelletier	514 351-6262
ABA_anjou@hotmail.com		<b>Club Santé Sport Anjou</b> (soir) 514-493-8223	
<b>Association de baseball mineur d'Anjou</b> info@baseballanjou.ca	514 493-8237	<b>Comité d'animation culturelle de la bibliothèque d'Anjou</b> Christiane Léger	514 352-8630
<b>Association de ski alpin Anjou</b> Pierre Richard	514 493-4498	<b>Conférence St-Vincent-de-Paul Jean XXIII</b>	514 355-7887
skianjou@gmail.com		<b>Conférence St-Vincent-de-Paul Notre-Dame d'Anjou</b>	514 354-9199
<b>Association de soccer Anjou</b> Local (en soirée)	514 354-2814	<b>Conférence St-Vincent-de-Paul St-Conrad</b>	514 351-2887
info@socceranjou.ca		<b>Corps de cadets 2637 Kinsmen Anjou</b> Christian Beauchamp	514 252-2777
<b>Association de tennis Anjou</b> info@ata-anjou.qc.ca	514 493-8222	<b>Culture à la carte d'Anjou</b> cultureanjou@videotron.ca	514 493-8141
<b>Association de volley-ball Anjou</b> volleyanjou@hotmail.com	514 493-8222	<b>Éveil musical Anjou</b> eveilmusicalanjou.inc@gmail.com	514 493-8233
<b>Association des aînés italiens d'Anjou</b> Local	514 493-5185	<b>Garderie Aux Petits Soins inc. (CPE)</b> Lyne Delaunais	514 354-5861
<b>Association des retraités de l'enseignement du Québec</b> Marie-France Ropert	514 493-8928	cpeauxpetitssoins@gmail.com	
<b>Association du hockey mineur d'Anjou</b> mjeonard60@hotmail.com	514 493-8250	<b>Garderie Bille de Verre (CPE)</b> Christiane Thuot	514 354-2828
<b>Association portugaise d'Anjou</b> Candido Goncalves	514 355-4674	<b>Garderie Bouton Éclair inc. (CPE)</b> Gladys André	514 355-4777
<b>Association récréative du boulodrome d'Anjou</b>	514 493-8222	cpeboutoneclair@bellnet.ca	
<b>Carrefour des femmes d'Anjou</b> cfanjou@cfanjou.ca	514 351-7974	<b>Garderie Des Roseraies inc. (CPE)</b> Lucy Lorca	514 353-1911
<b>Carrefour Jeunesse Emploi Anjou-St-Justin</b> direction@cjeanjou.com	514 353-5400	<b>Garderie Les p'tits cœurs inc. (CPE)</b> Diane Hornblower	514 351-3390
<b>Carrefour Solidarité Anjou</b> directeur@carrefoursolidarite.com	514 355-4417	d.hornblower@cpelesptitscoeurs.com	
<b>Centre humanitaire d'organisation, de ressources et de références Anjou (CHORRA)</b> Marie-Andrée Élie	514 493-8278	<b>Le Bel Âge d'Anjou</b> Cécile Tardif	514 355-9385
chorraorg@yahoo.ca		<b>Le Carrousel du P'tit Monde d'Anjou inc.</b>	514 351-3095
<b>Cercle Amitié Anjou</b> Colette Langlais	514 352-8497	info@lecarrouselanjou.com	
<b>Cercle de fermières d'Anjou</b> Nicole Rouillard (local)	438 381-7405	<b>Maison d'hébergement Anjou</b> maisonanjou@hotmail.com	514 353-5908
<b>Chevalier de Colomb – Conseil 9821 St-Conrad</b> Mario Robert	514 354-7578	<b>Maison de jeunes Le Chemin faisant</b> direction.mdjanjou@gmail.com	514 351-0063
<b>Club Aïkibudo Anjou</b> Francis Cudorge	514 355-2916	<b>Opération Surveillance Anjou</b> info@osa.qc.ca	514 493-8216 514 493-8217
aikianjou@hotmail.com		<b>Popote roulante Anjou</b>	514 509-4404
<b>Club aquatique Les Fouiqs d'Anjou</b> Après 18 h (lundi au vendredi)		<b>Regroupement des organismes et des citoyennes et citoyens humanitaires d'Anjou (ROCHA)</b>	514 351-4173
De 9 h à 12 h (samedis et dimanches)	514 493-8223	direction@lerocha.ca	
Boîte vocale	514 493-8283	<b>Scouts 150° Notre-Dame d'Anjou inc.</b>	514 316-2560
natation.cafa@gmail.com		gsnda@hotmail.com	
cafa.competition@gmail.com		<b>Scouts de St-Conrad 128° groupe</b>	514 301-8735
<b>Club de bridge Anjou</b> Claude Therrien	514 352-1928	info@scout128.org	
<b>Club de Judo Anjou</b> judoanjou@hotmail.com	(soir) 514 352-9403	<b>Service bénévole d'entraide d'Anjou (SBEA)</b> Pierre Desmarceaux	514 351-2517
<b>Club de patinage artistique Anjou Kinsmen inc.</b> diane_m_nantel@hotmail.com	514 493-8250 (soir)	info@sbea-inc.com	
<b>Club de TaekwonDo Anjou</b> Normand Bergeron	514 894-4176	<b>Service d'aide communautaire d'Anjou (SAC)</b> Francine Baril	514 354-4299
Raynald Lussier	450 471-1608	info@sacanjou.org	
bergenorm@hotmail.com		<b>Société d'horticulture, d'écologie et de vivaces d'Anjou</b>	514 990-4391

