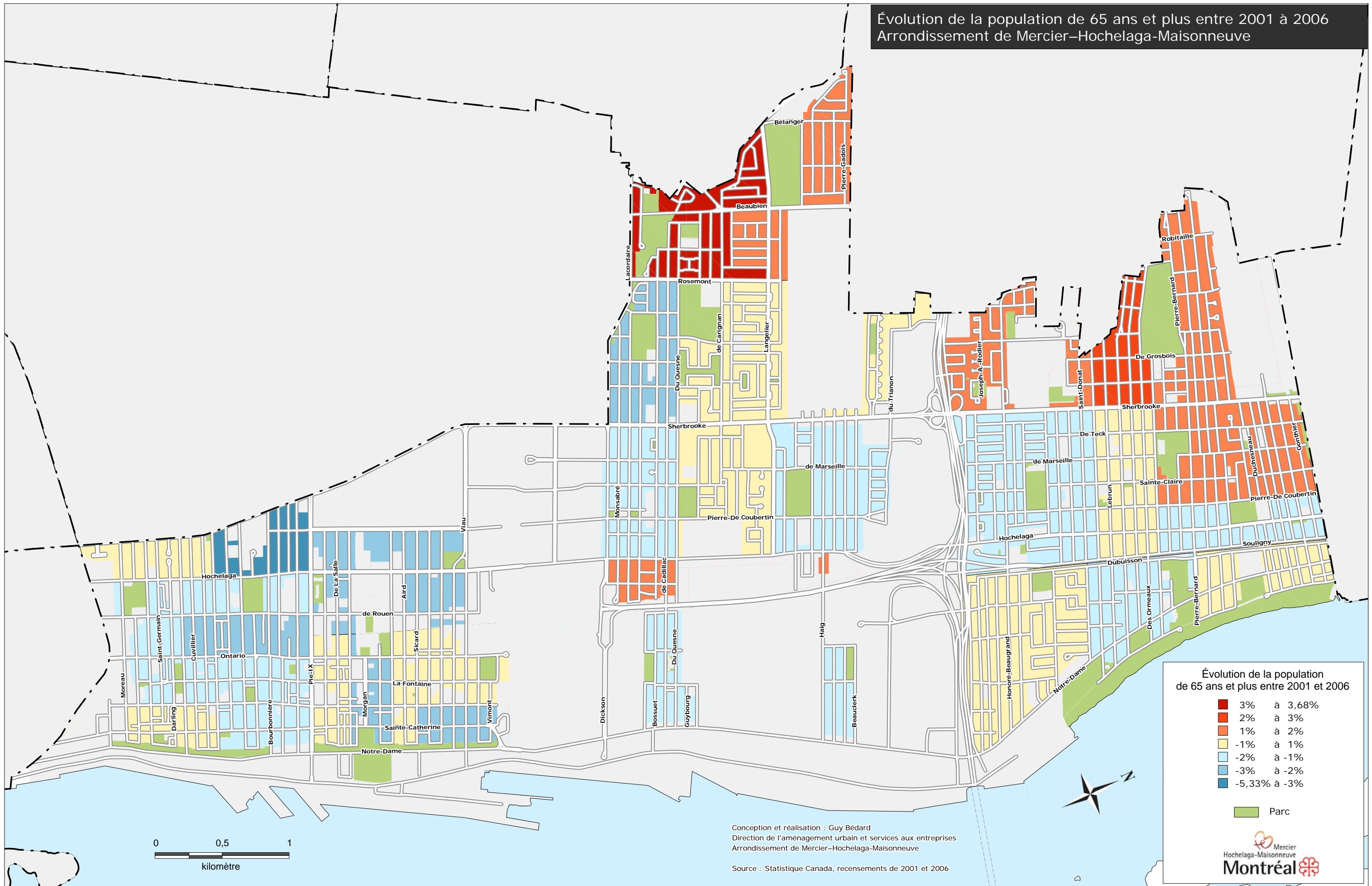


Évolution de la population de 65 ans et plus entre 2001 à 2006
 Arrondissement de Mercier-Hochelaga-Maisonneuve



Conception et réalisation : Guy Bédard
 Direction de l'aménagement urbain et services aux entreprises
 Arrondissement de Mercier-Hochelaga-Maisonneuve

Source : Statistique Canada, recensements de 2001 et 2006

Évolution de la population de 65 ans et plus entre 2001 et 2006

- 3% à 3,68%
- 2% à 3%
- 1% à 2%
- 1% à 1%
- 2% à -1%
- 3% à -2%
- 5,33% à -3%
- Parc

Mercier
 Hochelaga-Maisonneuve
Montréal