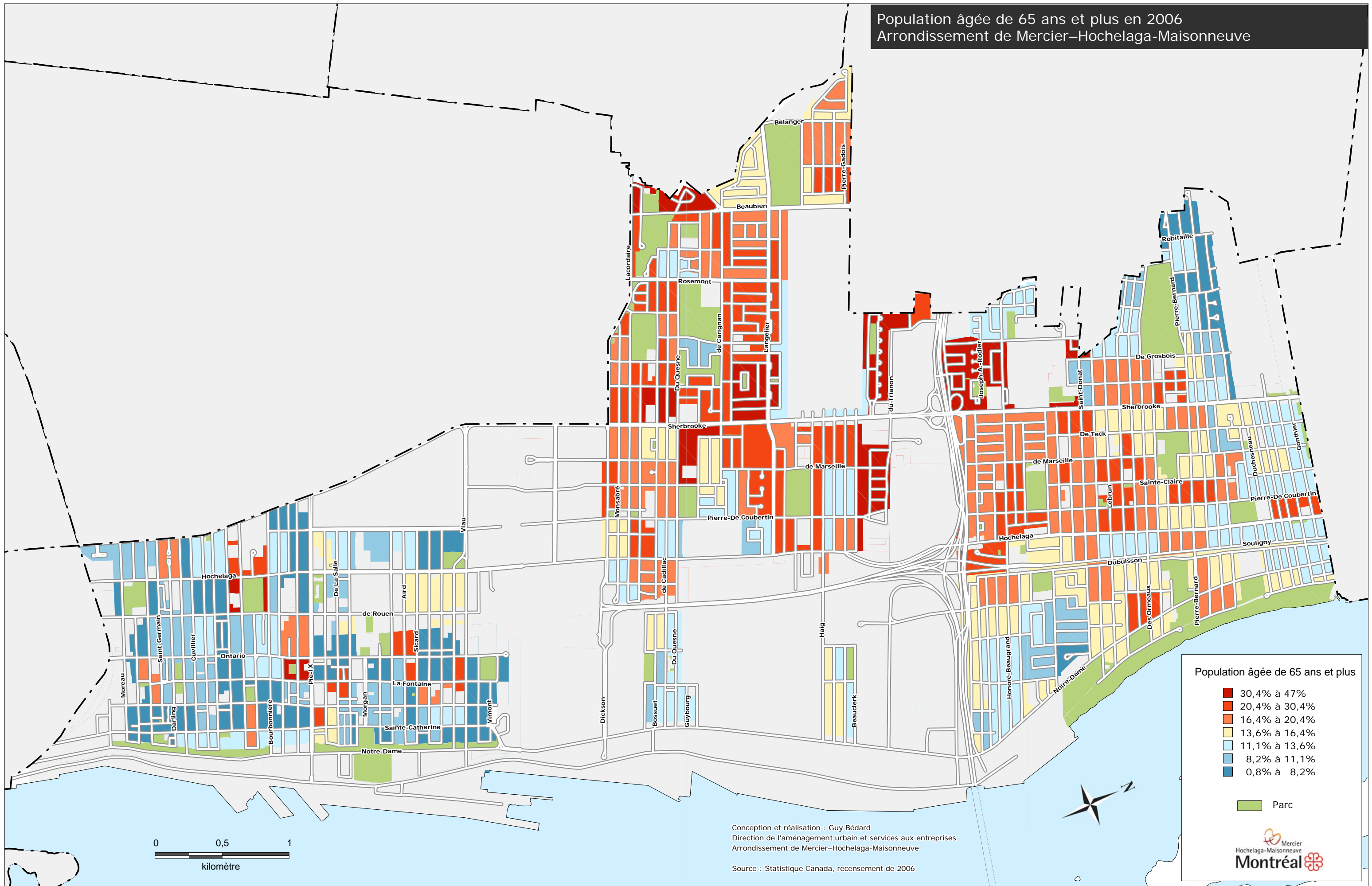


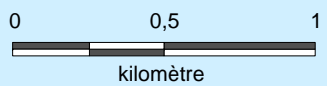
Population âgée de 65 ans et plus en 2006
 Arrondissement de Mercier-Hochelaga-Maisonneuve



Population âgée de 65 ans et plus

- 30,4% à 47%
- 20,4% à 30,4%
- 16,4% à 20,4%
- 13,6% à 16,4%
- 11,1% à 13,6%
- 8,2% à 11,1%
- 0,8% à 8,2%

■ Parc



Conception et réalisation : Guy Bédard
 Direction de l'aménagement urbain et services aux entreprises
 Arrondissement de Mercier-Hochelaga-Maisonneuve
 Source : Statistique Canada, recensement de 2006

