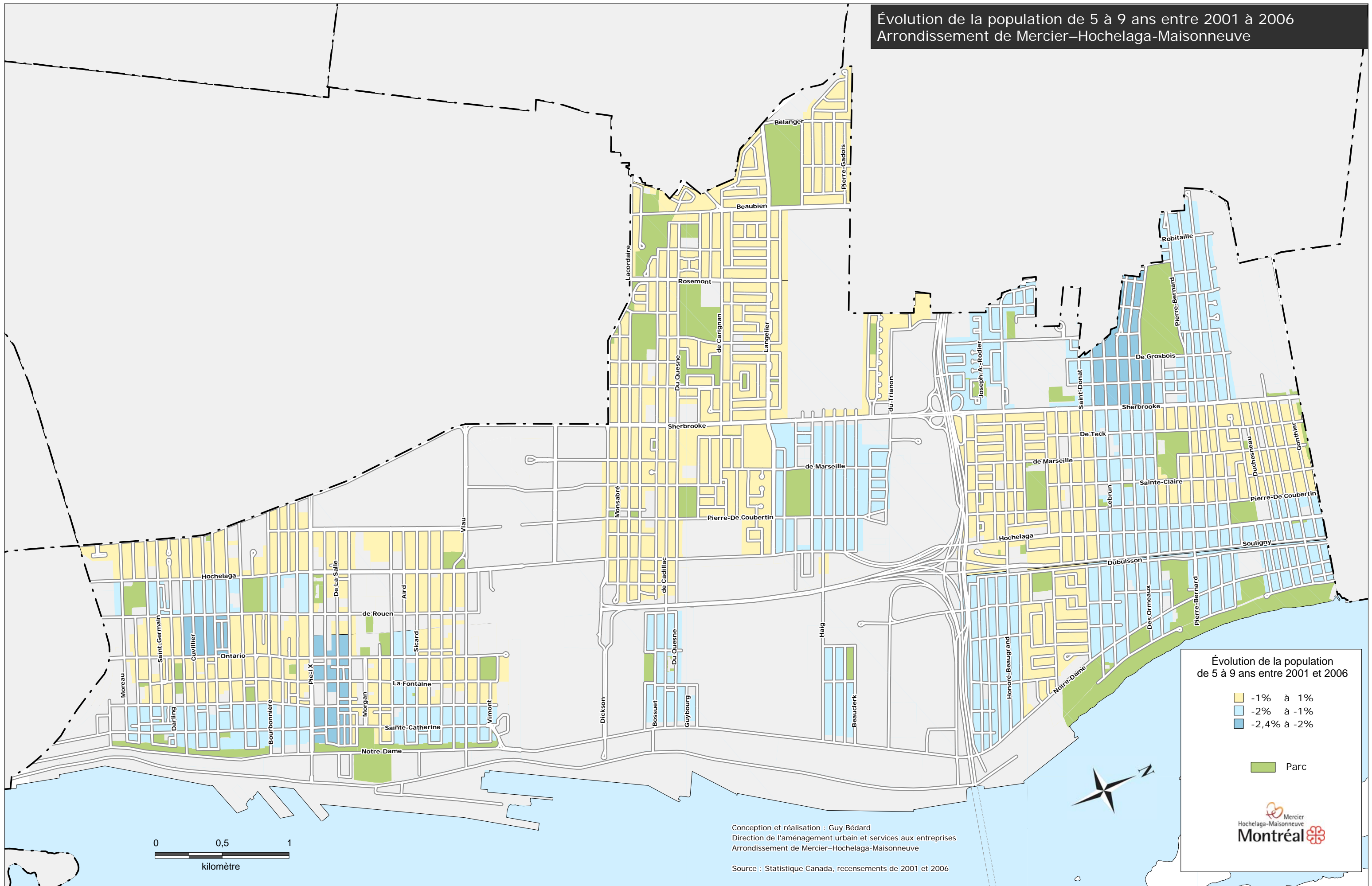


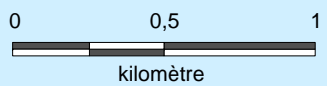
Évolution de la population de 5 à 9 ans entre 2001 à 2006
 Arrondissement de Mercier-Hochelaga-Maisonneuve



Évolution de la population de 5 à 9 ans entre 2001 et 2006

- 1% à 1%
- 2% à -1%
- 2,4% à -2%
- Parc

Mercier
 Hochelaga-Maisonneuve
Montréal



Conception et réalisation : Guy Bédard
 Direction de l'aménagement urbain et services aux entreprises
 Arrondissement de Mercier-Hochelaga-Maisonneuve
 Source : Statistique Canada, recensements de 2001 et 2006

