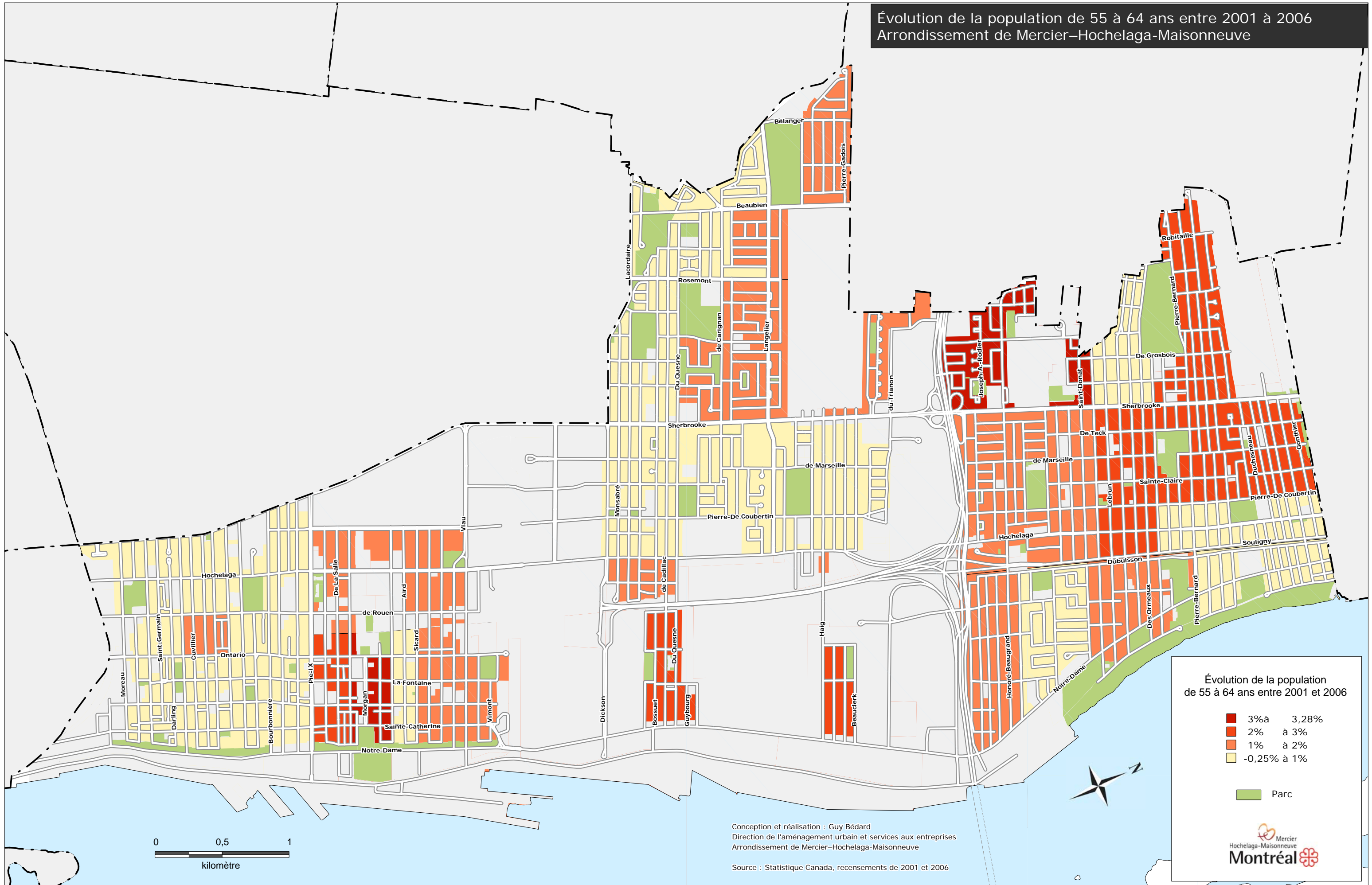


Évolution de la population de 55 à 64 ans entre 2001 à 2006
 Arrondissement de Mercier-Hochelaga-Maisonneuve



0 0,5 1
 kilomètre

Conception et réalisation : Guy Bédard
 Direction de l'aménagement urbain et services aux entreprises
 Arrondissement de Mercier-Hochelaga-Maisonneuve

Source : Statistique Canada, recensements de 2001 et 2006

Évolution de la population de 55 à 64 ans entre 2001 et 2006

- 3% à 3,28%
- 2% à 3%
- 1% à 2%
- 0,25% à 1%
- Parc

Mercier
 Hochelaga-Maisonneuve
Montréal