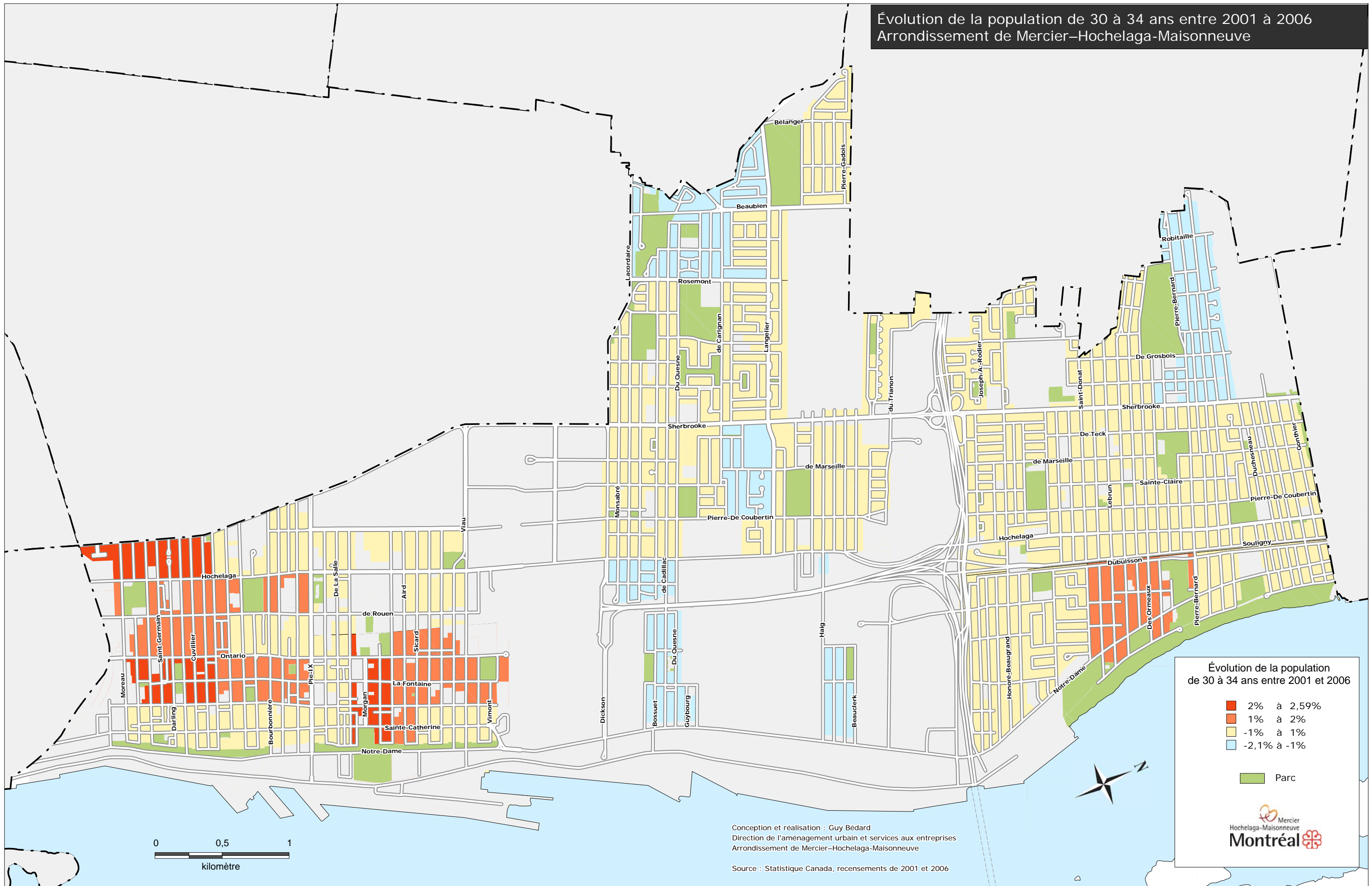


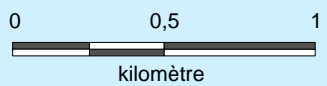
Évolution de la population de 30 à 34 ans entre 2001 à 2006  
 Arrondissement de Mercier-Hochelaga-Maisonneuve



Évolution de la population  
 de 30 à 34 ans entre 2001 et 2006

- 2% à 2,59%
- 1% à 2%
- -1% à 1%
- -2,1% à -1%

■ Parc



Conception et réalisation : Guy Bédard  
 Direction de l'aménagement urbain et services aux entreprises  
 Arrondissement de Mercier-Hochelaga-Maisonneuve

Source : Statistique Canada, recensements de 2001 et 2006