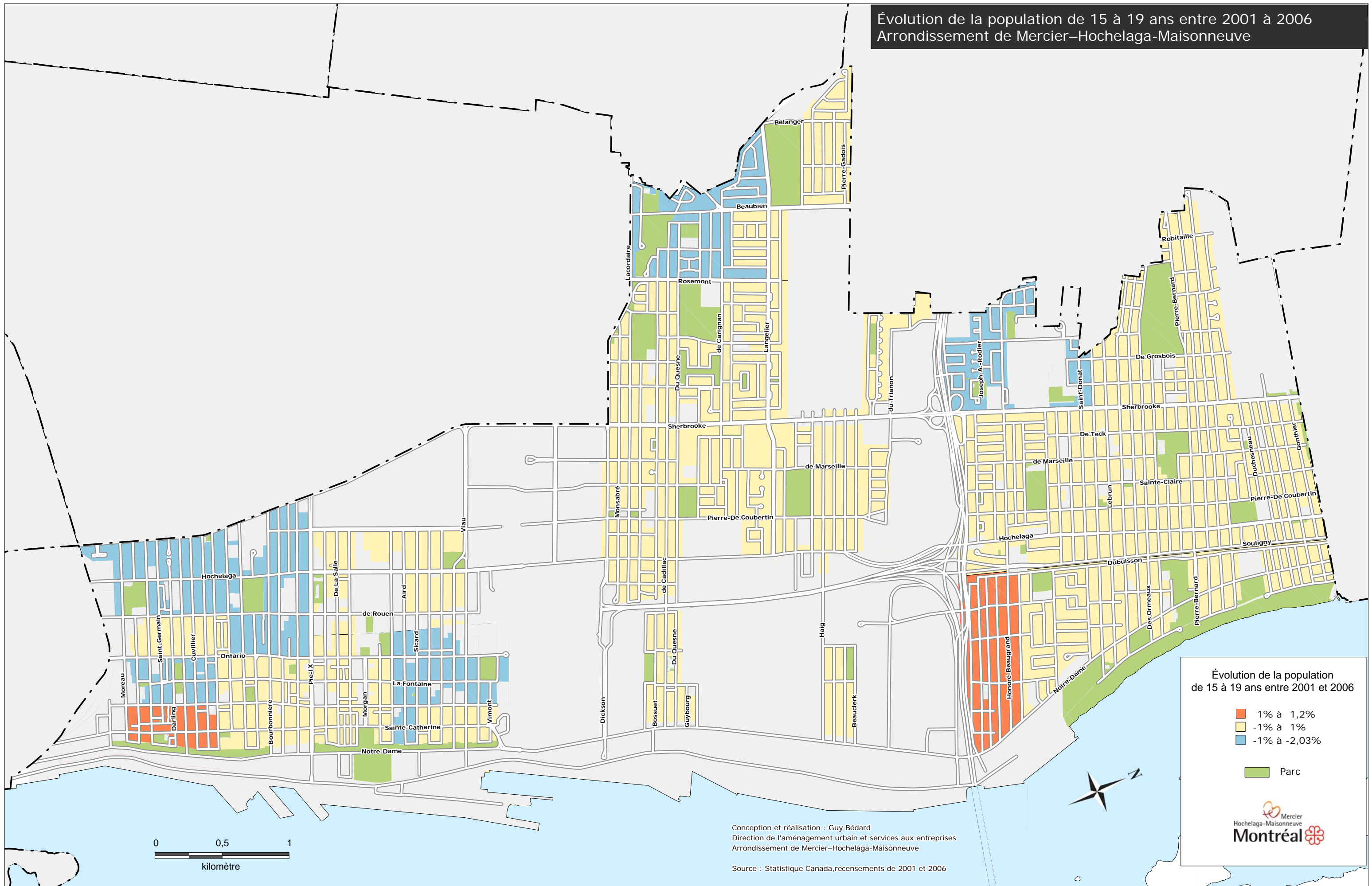


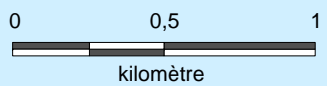
Évolution de la population de 15 à 19 ans entre 2001 à 2006  
 Arrondissement de Mercier-Hochelaga-Maisonneuve



Évolution de la population de 15 à 19 ans entre 2001 et 2006

- 1% à 1,2%
- -1% à 1%
- -1% à -2,03%
- Parc

Mercier  
 Hochelaga-Maisonneuve  
**Montréal**



Conception et réalisation : Guy Bédard  
 Direction de l'aménagement urbain et services aux entreprises  
 Arrondissement de Mercier-Hochelaga-Maisonneuve  
 Source : Statistique Canada, recensements de 2001 et 2006

