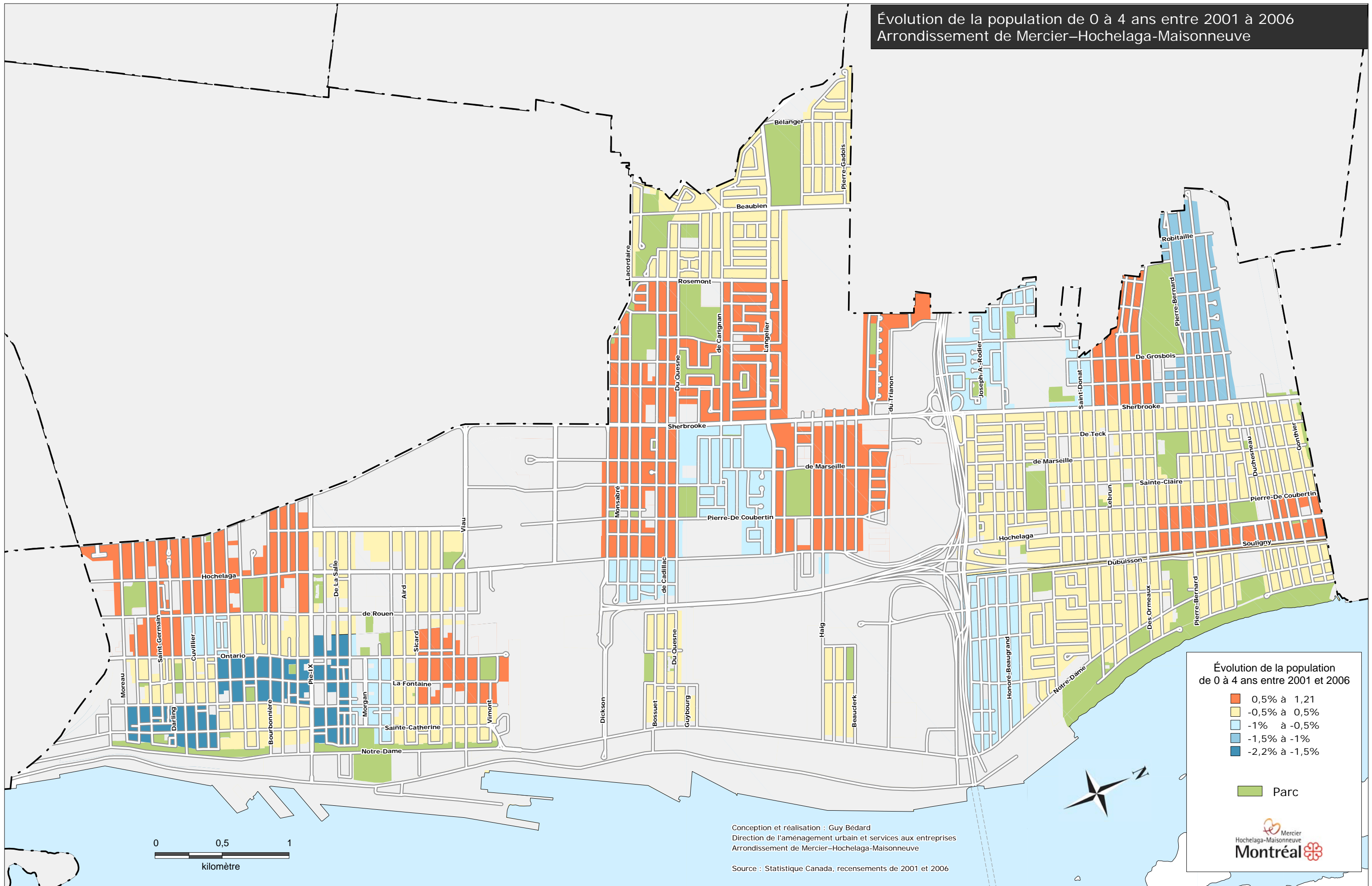


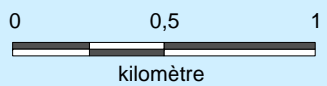
Évolution de la population de 0 à 4 ans entre 2001 à 2006
 Arrondissement de Mercier-Hochelaga-Maisonneuve



Évolution de la population de 0 à 4 ans entre 2001 et 2006

- 0,5% à 1,21
- 0,5% à 0,5%
- 1% à -0,5%
- 1,5% à -1%
- 2,2% à -1,5%

Parc



Conception et réalisation : Guy Bédard
 Direction de l'aménagement urbain et services aux entreprises
 Arrondissement de Mercier-Hochelaga-Maisonneuve
 Source : Statistique Canada, recensements de 2001 et 2006

