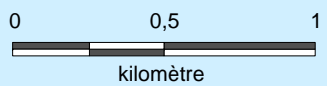
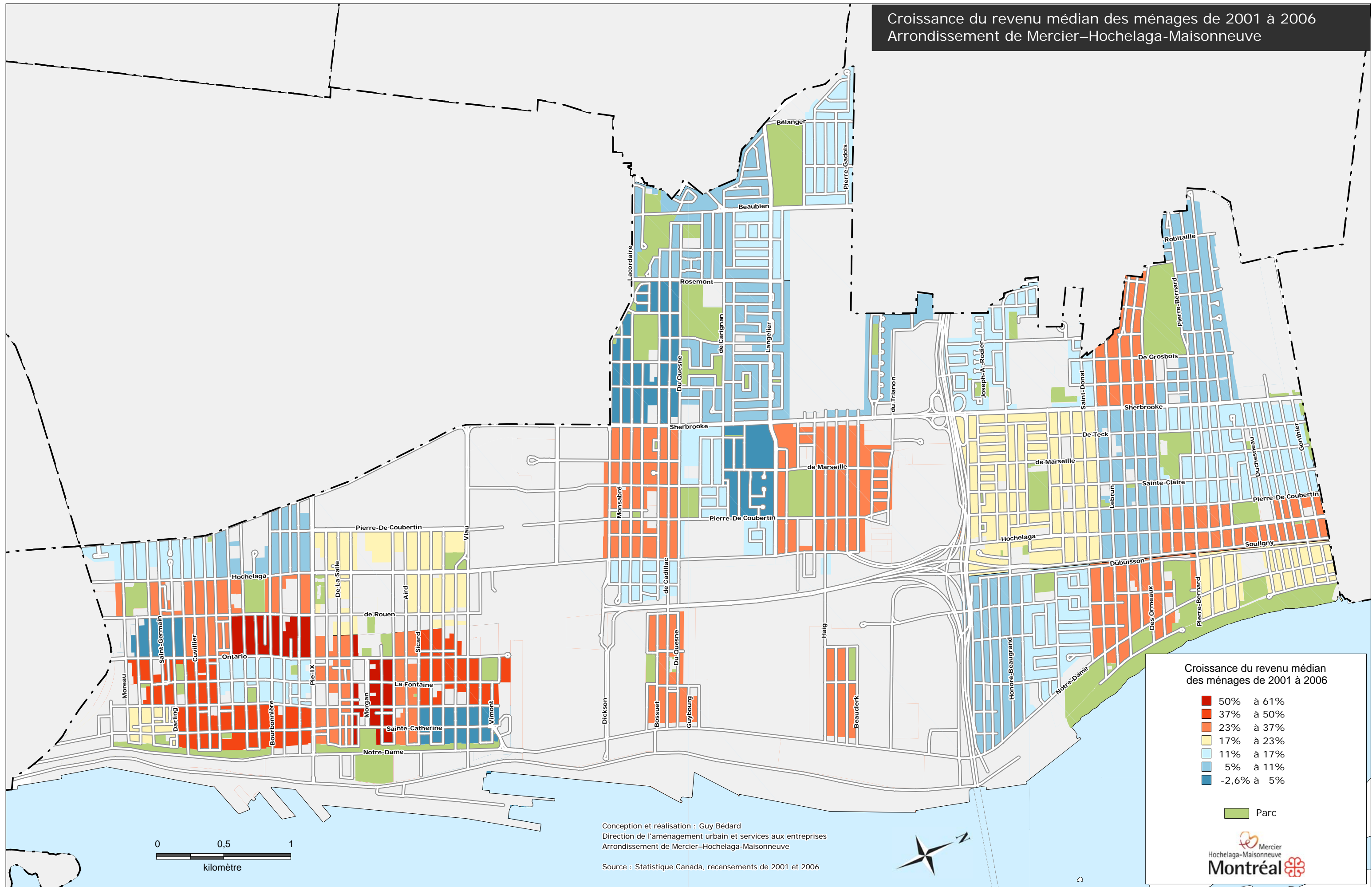


Croissance du revenu médian des ménages de 2001 à 2006
 Arrondissement de Mercier-Hochelaga-Maisonneuve



Conception et réalisation : Guy Bédard
 Direction de l'aménagement urbain et services aux entreprises
 Arrondissement de Mercier-Hochelaga-Maisonneuve
 Source : Statistique Canada, recensements de 2001 et 2006



Croissance du revenu médian des ménages de 2001 à 2006

- 50% à 61%
- 37% à 50%
- 23% à 37%
- 17% à 23%
- 11% à 17%
- 5% à 11%
- 2,6% à 5%

Parc