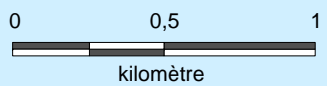
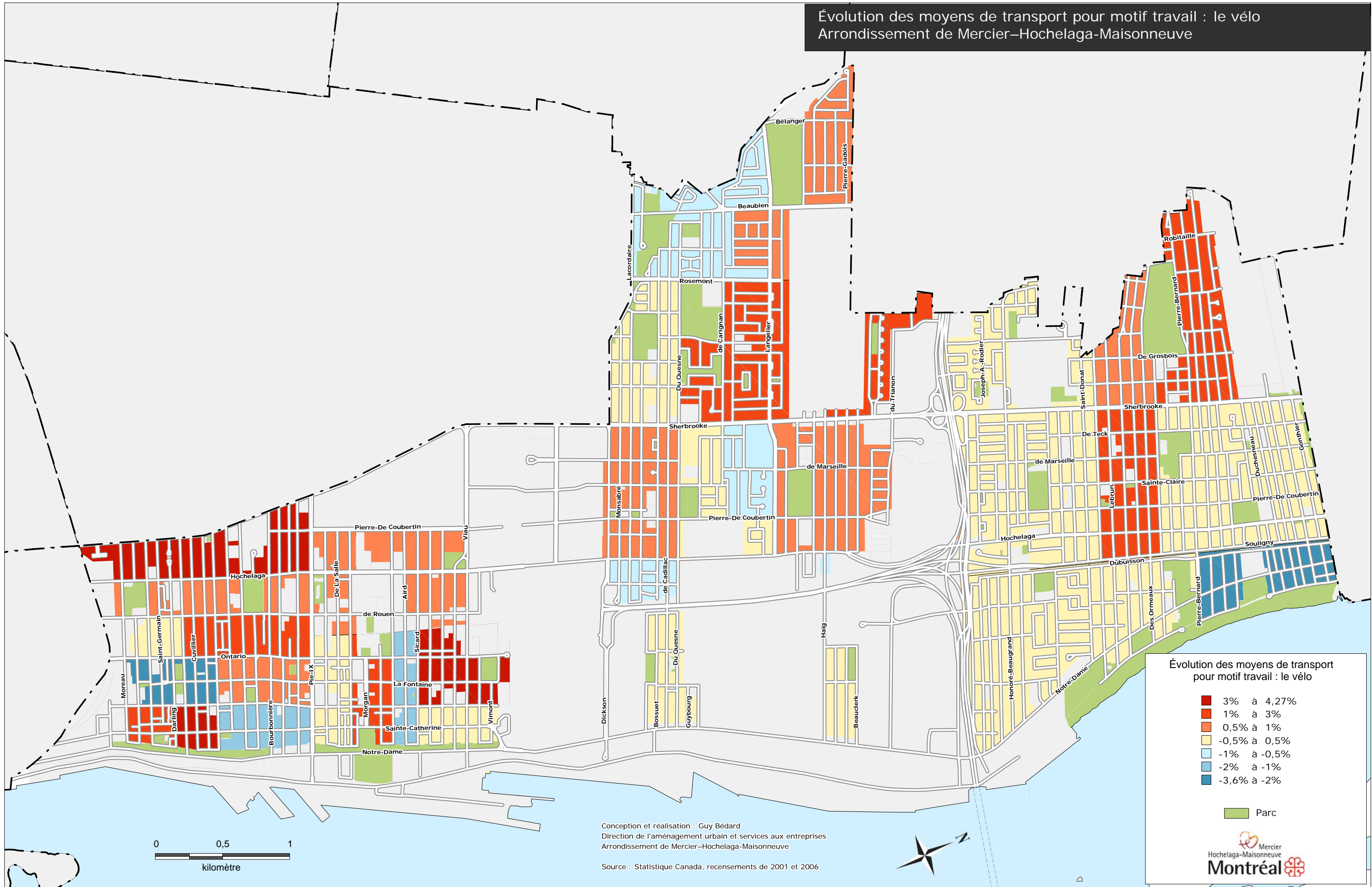


Évolution des moyens de transport pour motif travail : le vélo Arrondissement de Mercier-Hochelaga-Maisonneuve



Conception et réalisation : Guy Bédard
 Direction de l'aménagement urbain et services aux entreprises
 Arrondissement de Mercier-Hochelaga-Maisonneuve
 Source : Statistique Canada, recensements de 2001 et 2006



Évolution des moyens de transport pour motif travail : le vélo

- 3% à 4,27%
- 1% à 3%
- 0,5% à 1%
- 0,5% à 0,5%
- 1% à -0,5%
- 2% à -1%
- 3,6% à -2%

Parc