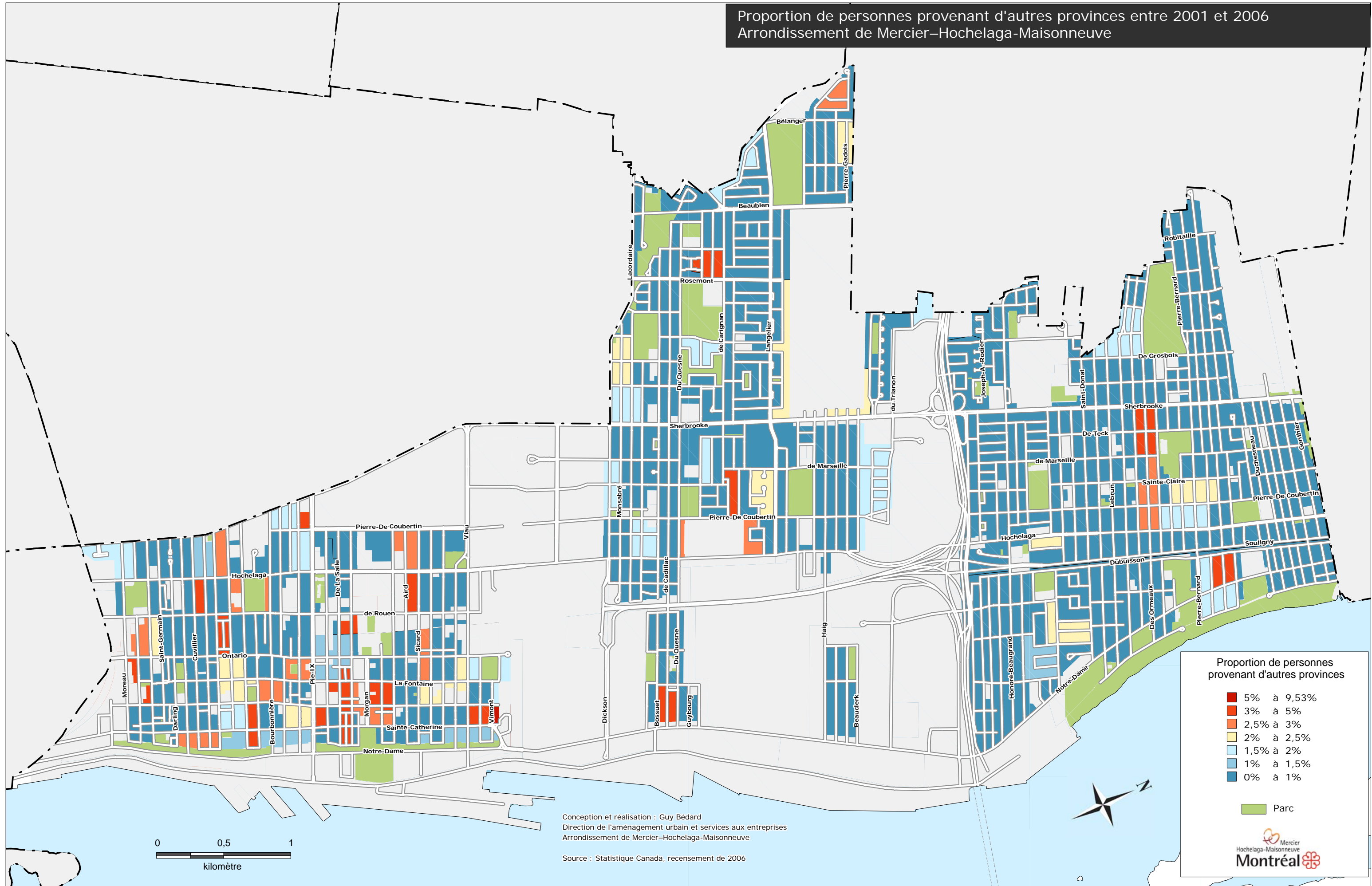


Proportion de personnes provenant d'autres provinces entre 2001 et 2006
 Arrondissement de Mercier-Hochelaga-Maisonneuve



0 0,5 1
 kilomètre

Conception et réalisation : Guy Bédard
 Direction de l'aménagement urbain et services aux entreprises
 Arrondissement de Mercier-Hochelaga-Maisonneuve

Source : Statistique Canada, recensement de 2006

Proportion de personnes provenant d'autres provinces

- 5% à 9,53%
- 3% à 5%
- 2,5% à 3%
- 2% à 2,5%
- 1,5% à 2%
- 1% à 1,5%
- 0% à 1%
- Parc