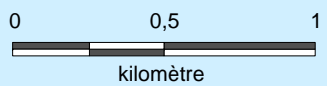
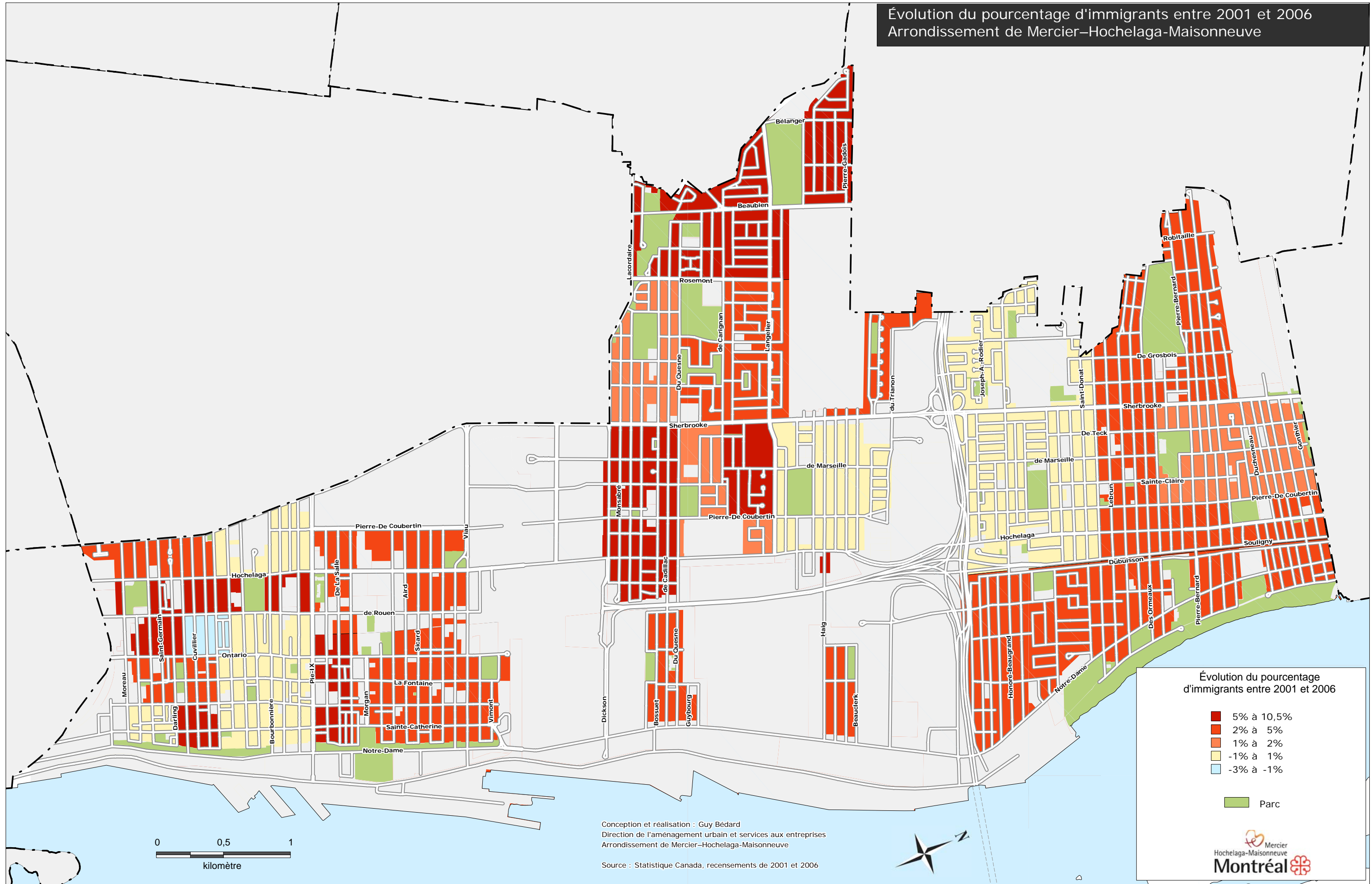


Évolution du pourcentage d'immigrants entre 2001 et 2006
Arrondissement de Mercier-Hochelaga-Maisonneuve



Conception et réalisation : Guy Bédard
Direction de l'aménagement urbain et services aux entreprises
Arrondissement de Mercier-Hochelaga-Maisonneuve
Source : Statistique Canada, recensements de 2001 et 2006



Évolution du pourcentage d'immigrants entre 2001 et 2006

- 5% à 10,5%
- 2% à 5%
- 1% à 2%
- 1% à 1%
- 3% à -1%
- Parc

Mercier
Hochelaga-Maisonneuve
Montréal