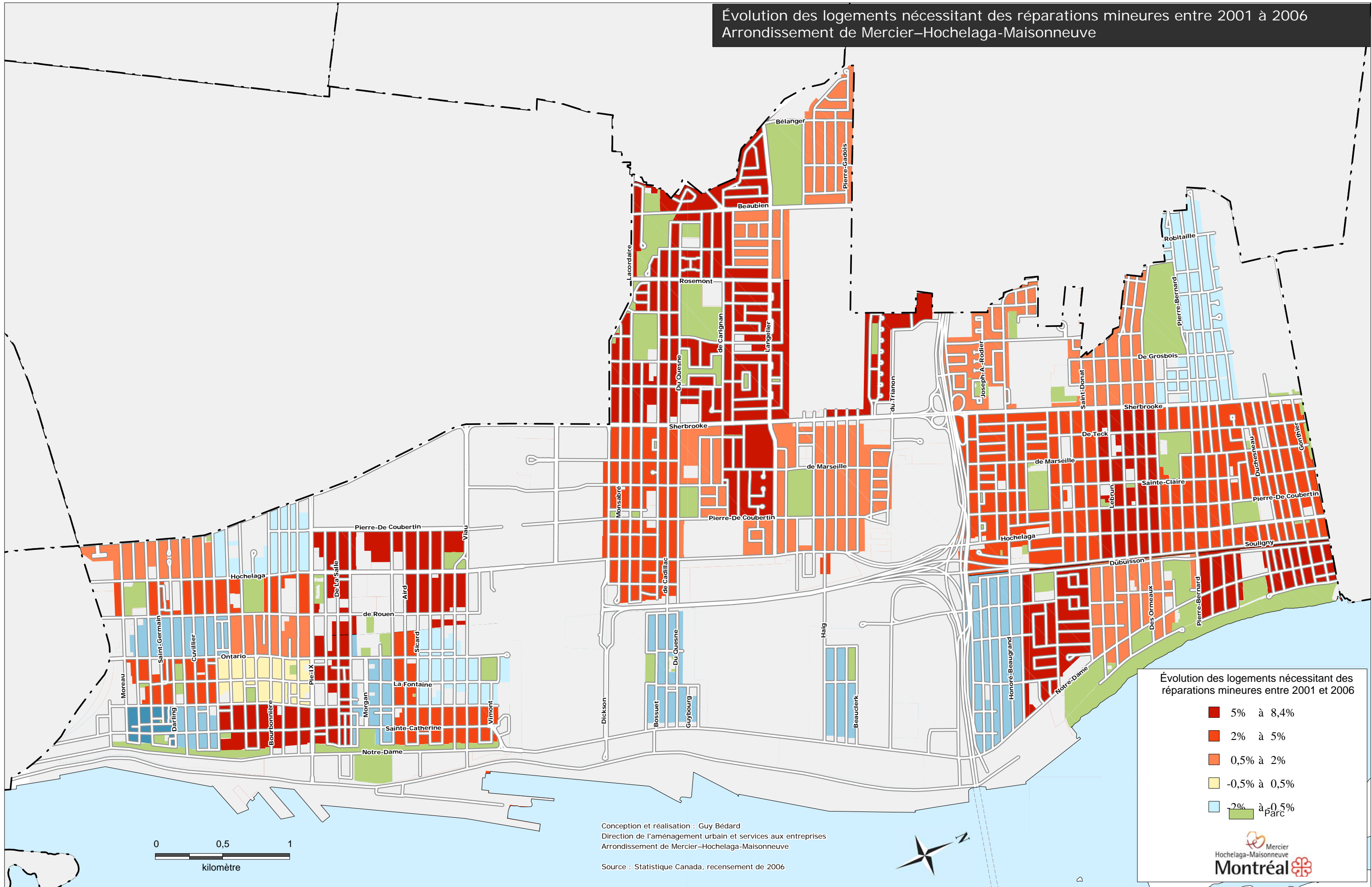


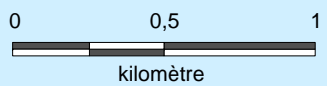
Évolution des logements nécessitant des réparations mineures entre 2001 à 2006
 Arrondissement de Mercier-Hochelaga-Maisonneuve



Évolution des logements nécessitant des réparations mineures entre 2001 et 2006

- 5% à 8,4%
- 2% à 5%
- 0,5% à 2%
- -0,5% à 0,5%
- -2% à -0,5%
- Parc

Mercier
 Hochelaga-Maisonneuve
Montréal



Conception et réalisation : Guy Bédard
 Direction de l'aménagement urbain et services aux entreprises
 Arrondissement de Mercier-Hochelaga-Maisonneuve
 Source : Statistique Canada, recensement de 2006

