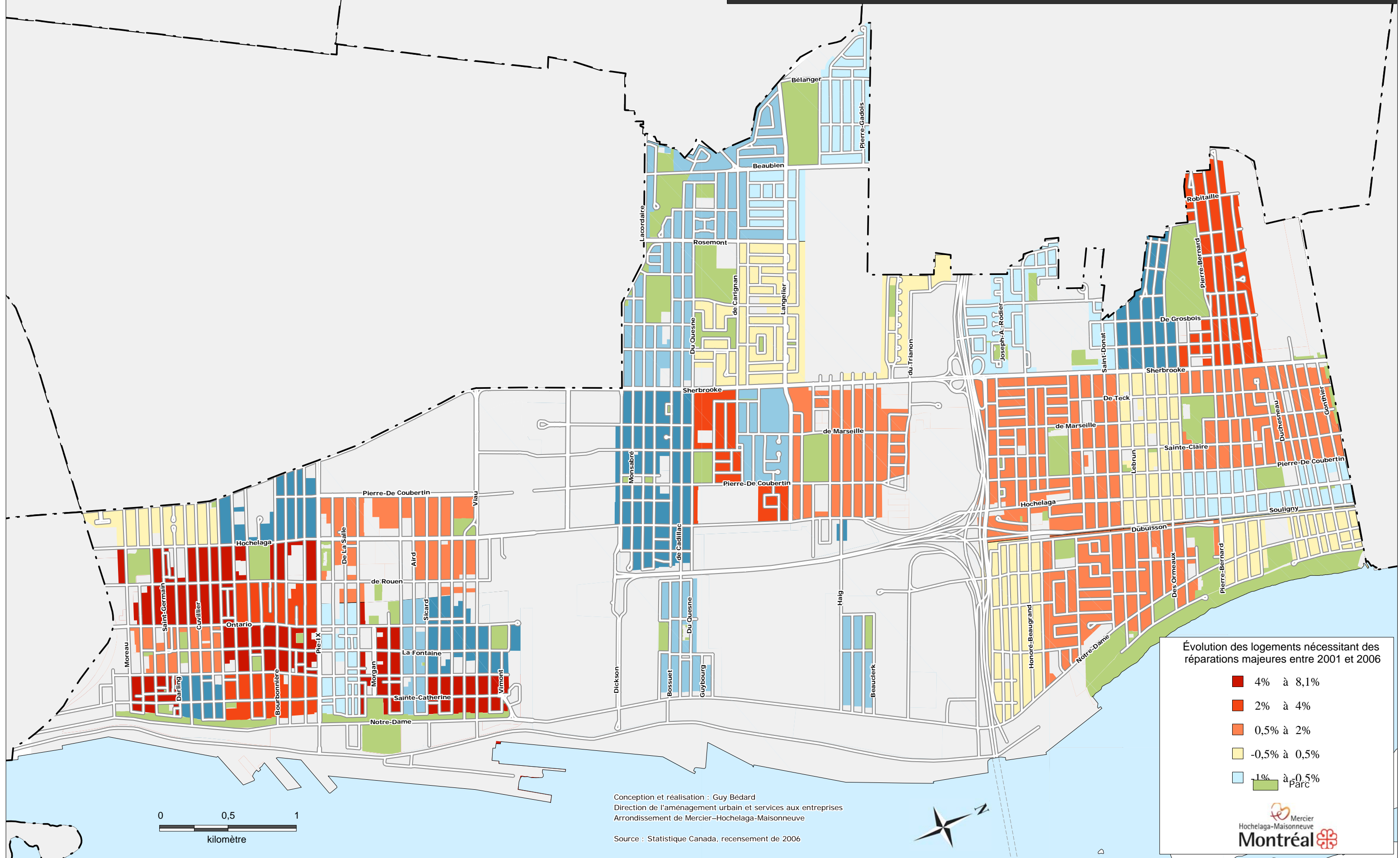


Évolution des logements nécessitant des réparations majeures entre 2001 à 2006
 Arrondissement de Mercier-Hochelaga-Maisonneuve



Évolution des logements nécessitant des réparations majeures entre 2001 et 2006

- 4% à 8,1%
- 2% à 4%
- 0,5% à 2%
- 0,5% à 0,5%
- 1% à -0,5%
- Parc

0 0,5 1
 kilomètre

Conception et réalisation : Guy Bédard
 Direction de l'aménagement urbain et services aux entreprises
 Arrondissement de Mercier-Hochelaga-Maisonneuve

Source : Statistique Canada, recensement de 2006

