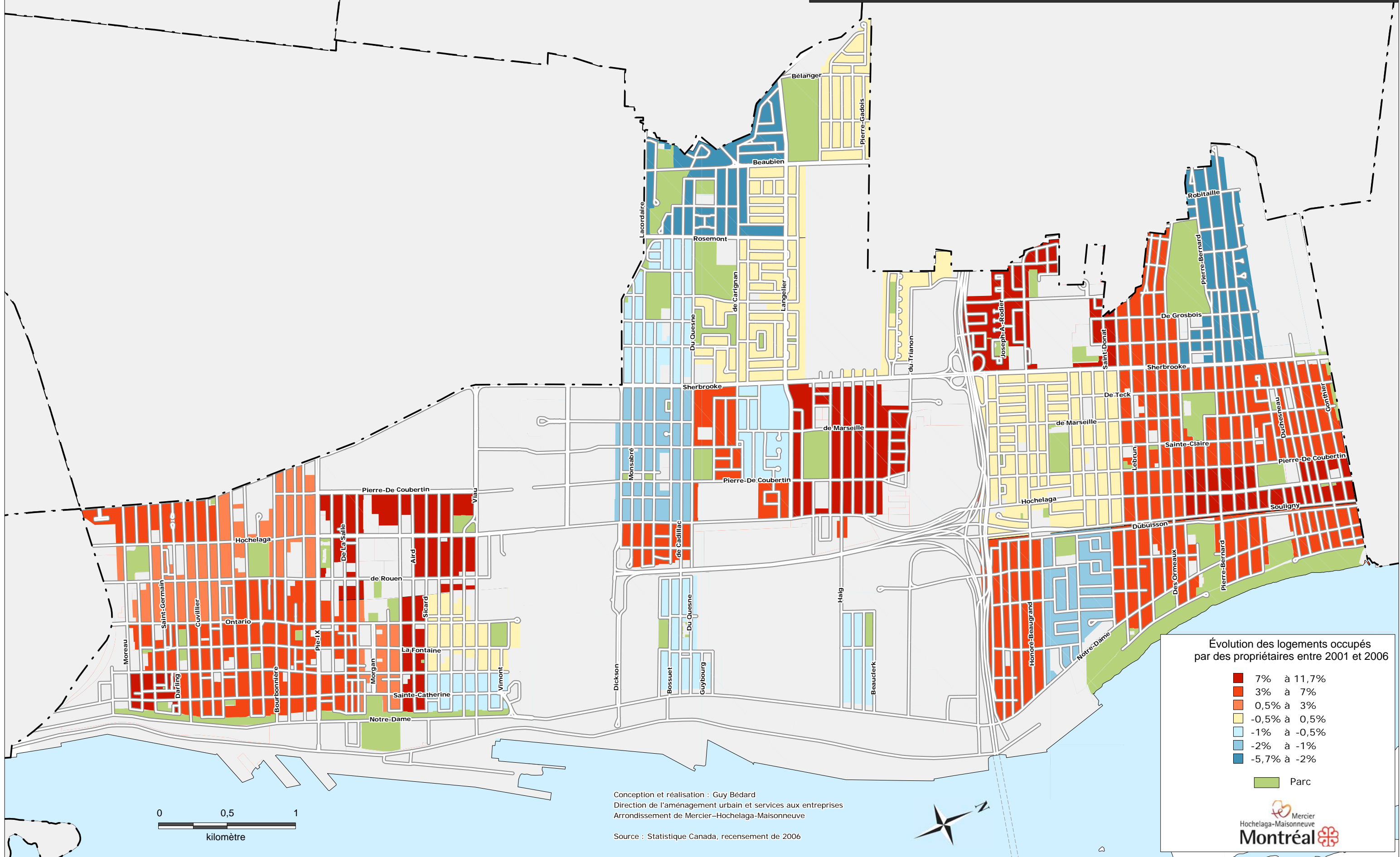


Évolution des logements occupés par des propriétaires entre 2001 à 2006
 Arrondissement de Mercier-Hochelaga-Maisonneuve



Évolution des logements occupés par des propriétaires entre 2001 et 2006

- 7% à 11,7%
- 3% à 7%
- 0,5% à 3%
- -0,5% à 0,5%
- -1% à -0,5%
- -2% à -1%
- -5,7% à -2%
- Parc

Conception et réalisation : Guy Bédard
 Direction de l'aménagement urbain et services aux entreprises
 Arrondissement de Mercier-Hochelaga-Maisonneuve

Source : Statistique Canada, recensement de 2006

Mercier
 Hochelaga-Maisonneuve
 Montréal

