

# La mise en valeur du patrimoine culturel et naturel

---

## PROJETS RÉCENTS DE LA VILLE DE GATINEAU

PRÉSENTATION AU CONSEIL DU PATRIMOINE DE MONTRÉAL  
COLLOQUE 10<sup>E</sup> ANNIVERSAIRE

8 NOVEMBRE 2013





Gatineau



Québec  
Montréal  
Gatineau

**Même avant l'arrivée des européens, l'île de Hull constituait un lieu stratégique pour l'une des plus importantes voies commerciales navigables d'Amérique du Nord**

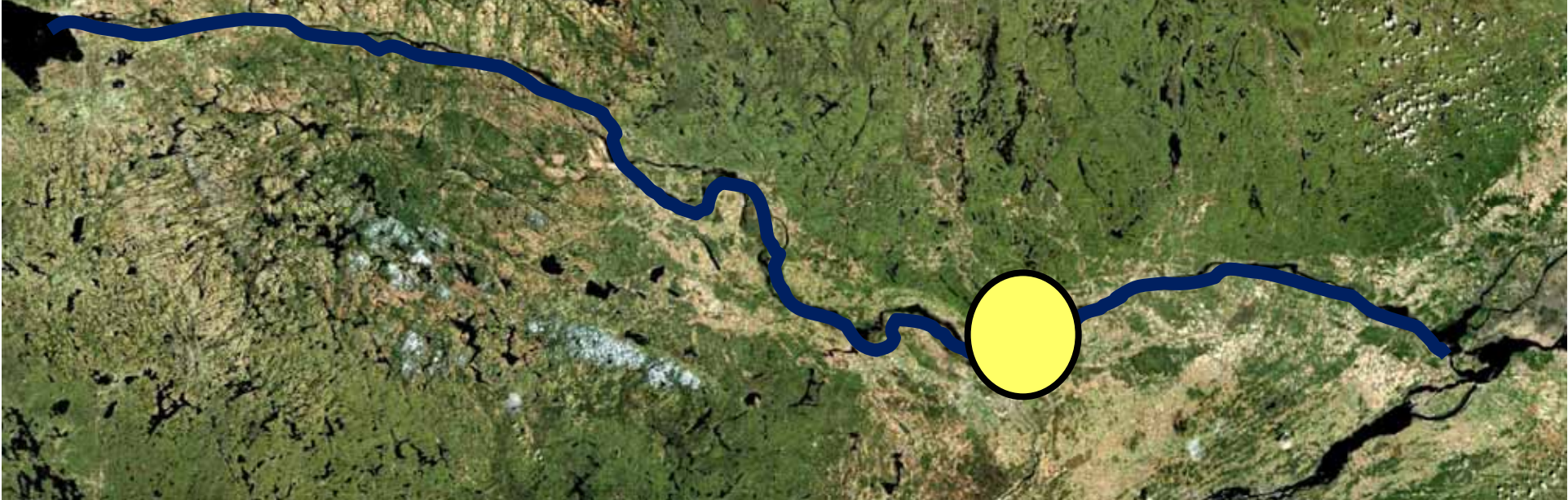
Rivière des  
Outaouais

Québec  
Montréal  
Gatineau





Voie du commerce, de l'échange culturel et du transport





Gatineau

Ottawa



Ile de  
hull





Gatineau

CŒUR DE LA  
CAPITALE  
NATIONALE

Ottawa



# LOCALISATION

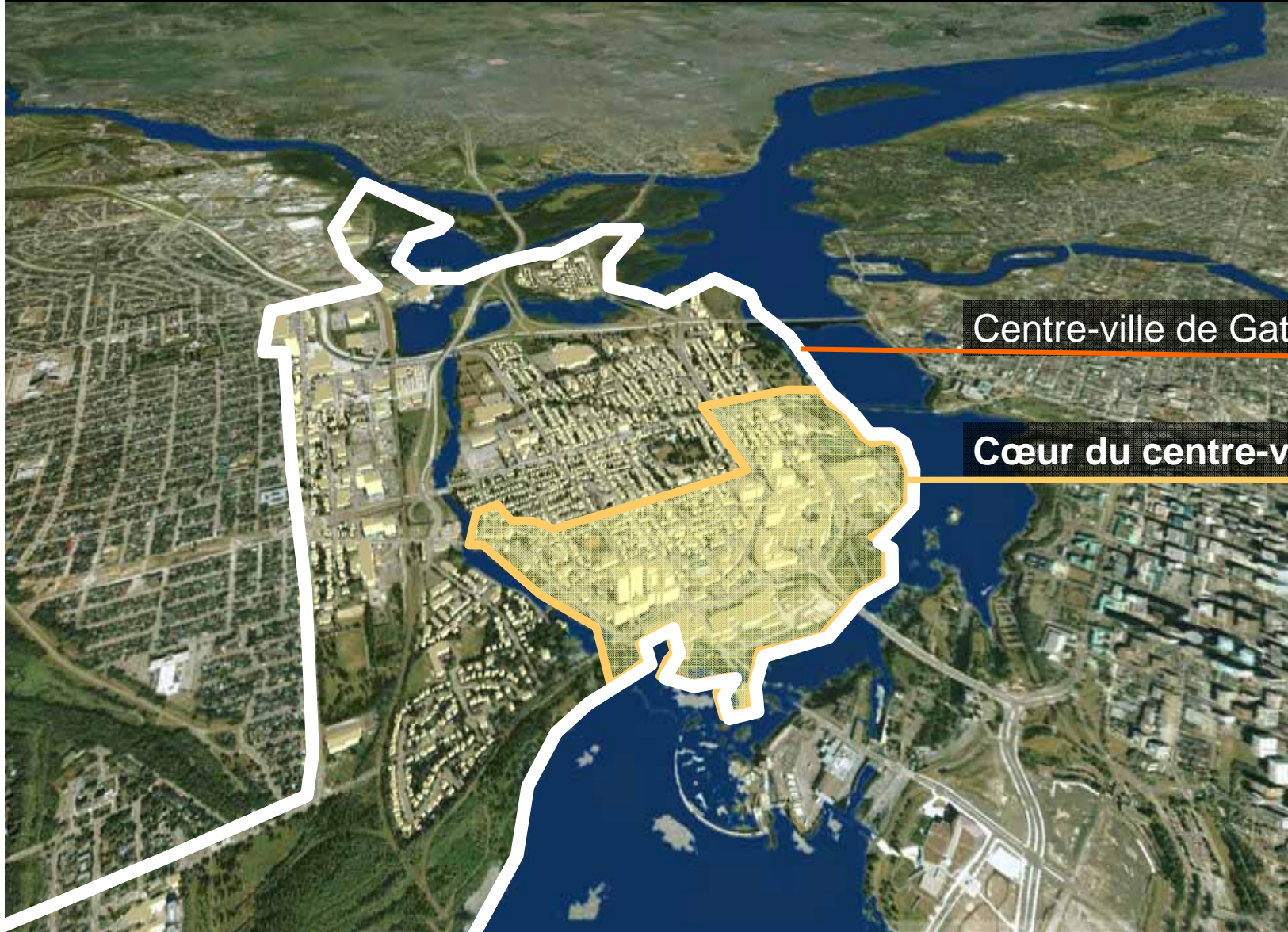




# LOCALISATION



Centre-ville de Gatineau



Centre-ville de Gatineau

Cœur du centre-ville

# ÉVOLUTION HISTORIQUE DE LA VILLE

**1800**

D'UN VILLAGE À UNE VILLE

**1875**

- Siège d'une colonie
- Premières installations industrielles de la région.

1875

UNE INDUSTRIALISATION D'AVANT ET D'APRÈS GUERRE →

1959

- Production de pâte et papier  
Centrale électrique
- Industrie sur les berges
- Population – institutions, services, commerces, etc.
- Le centre-ville = milieu de vie

**1960**

D'UNE VILLE INDUSTRIELLE À UNE VILLE ADMINISTRATIVE →

**2002**

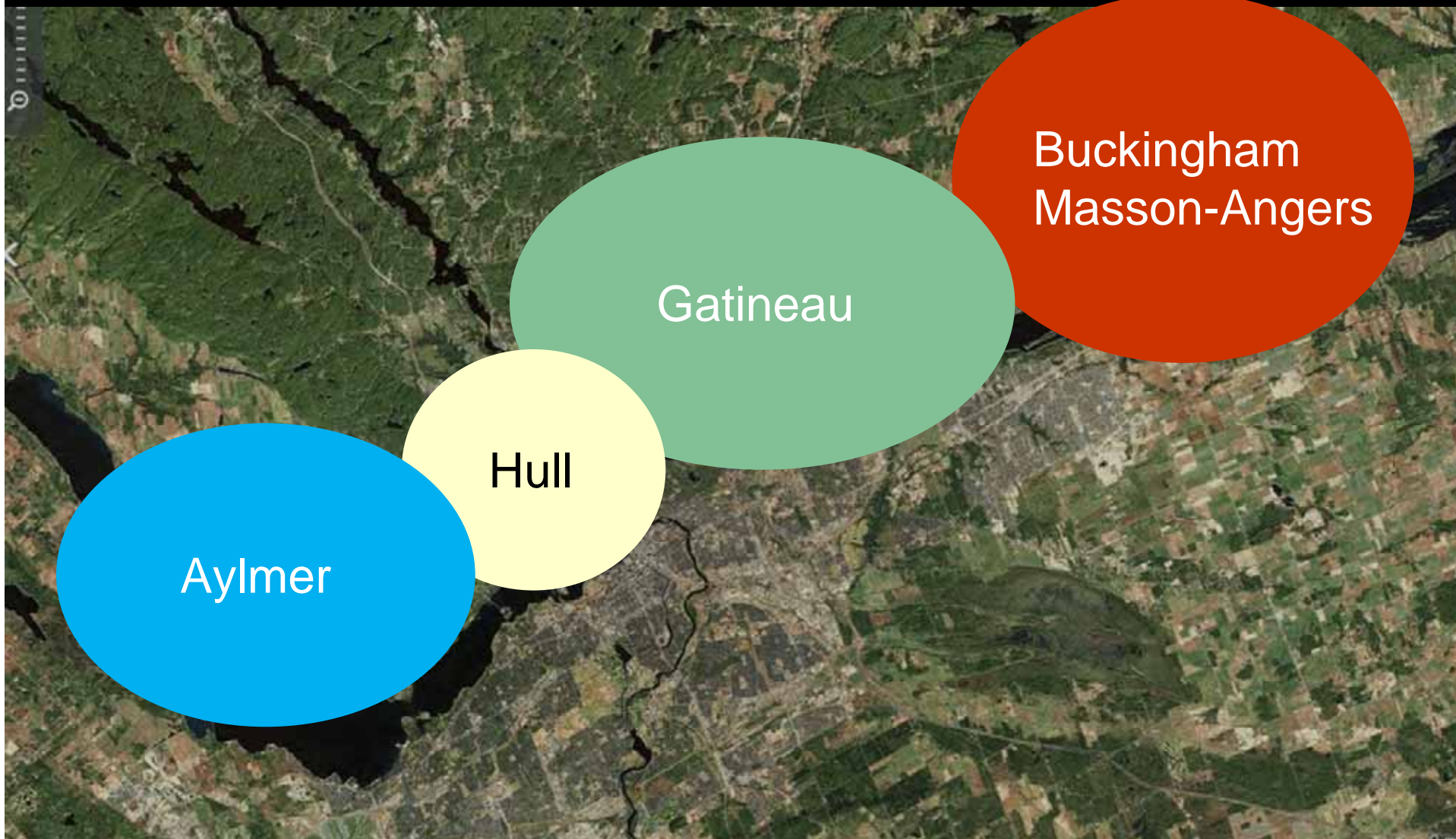
- Transformation du tissu urbain
- Le plan Gréber – le centre-ville fait partie de la capitale

**Le centre-ville = lieu de travail et transit**



2002

D'UNE VILLE ADMINISTRATIVE À UNE NOUVELLE VILLE FUSIONNÉE



## 2002

D'UNE VILLE ADMINISTRATIF À UNE NOUVELLE VILLE FUSIONNÉE

- 
- Souffle pour un renouveau et une revitalisation

**...QUELQUES RUPTURES  
URBAINES DANS L'HISTOIRE...**

# 1890



# 1938



1950





2013



## DÉCOMPOSITION DU TISSU...



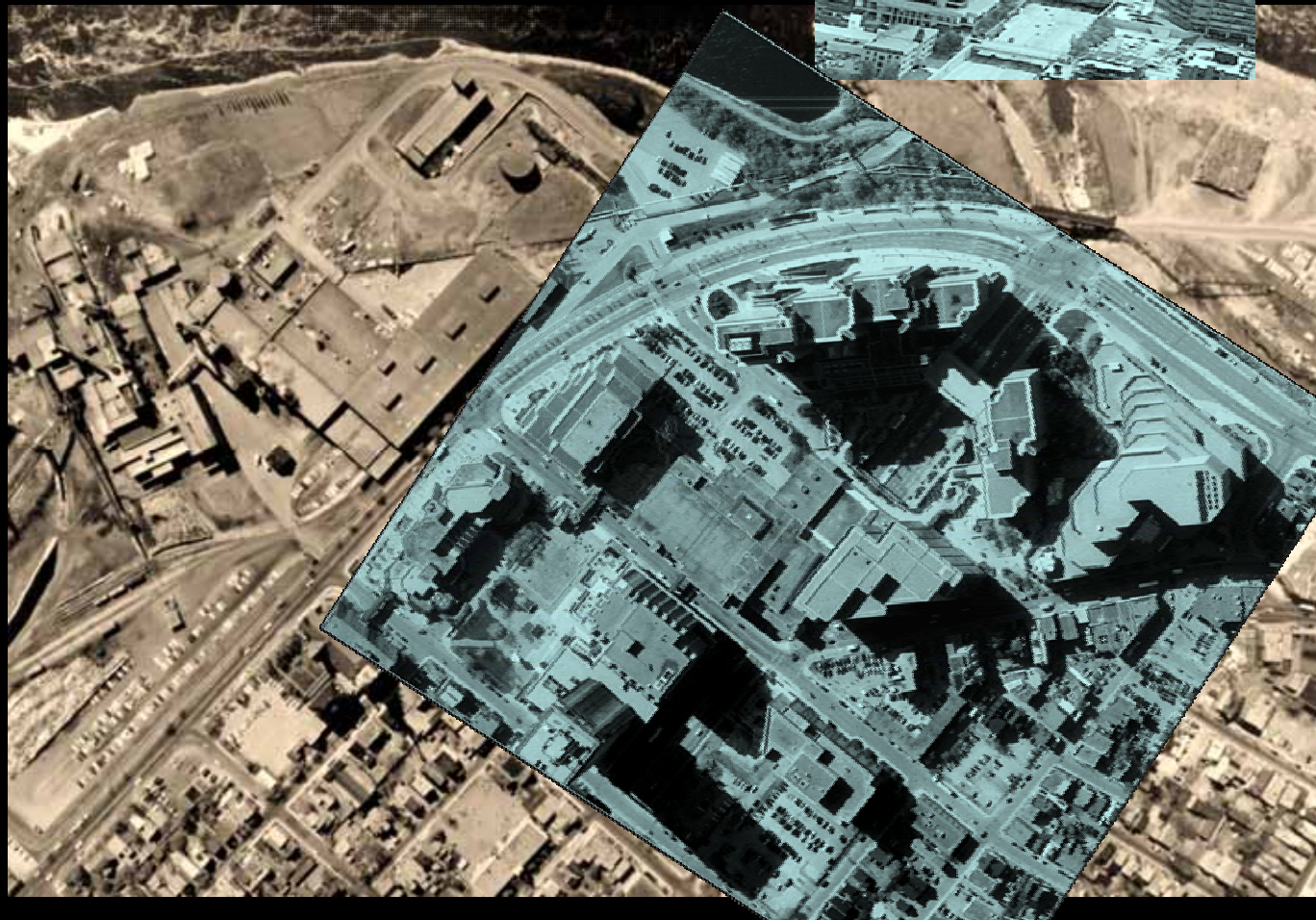
## Centre-ville Avant 1964



## LE COURANT FONCTIONNALISTE...

**GESTES  
BRUTAUX...**

**Centre-ville**



# ÉVOLUTION HISTORIQUE DE LA VILLE

Grands ensembles, aires stationnement, etc.



# ÉVOLUTION HISTORIQUE DE LA VILLE

Grands ensembles, aires stationnement, etc.



# ÉVOLUTION HISTORIQUE DE LA VILLE

Grands ensembles, aires stationnement, etc.



**BESOIN  
D'ÉTABLIR  
UNE VISION**

**BESOIN  
D'ÉTABLIR  
UNE VISION**

**...Pour recréer un  
Milieu de vie...**



VIEUX HULL - ±1957



## Une démarche... des consultations

2007

**Volet 1**  
Lignes directrices  
d'aménagement

2008

**Volet 2**  
Programme particulier  
d'urbanisme

2009

**Volet 3**  
Représentation de la vision  
d'aménagement

2012

**Volet 4**  
Nouvelle politique du  
patrimoine



Un projet... une vision 2008-2025

## Lignes directrices :

**Consolider et animer**  
le cœur du centre-ville

Créer des milieux de vie  
**agréables et sécuritaires**

**Augmenter le nombre de résidents**  
au centre-ville

**Favoriser les déplacements**  
de piétons et le transport durable

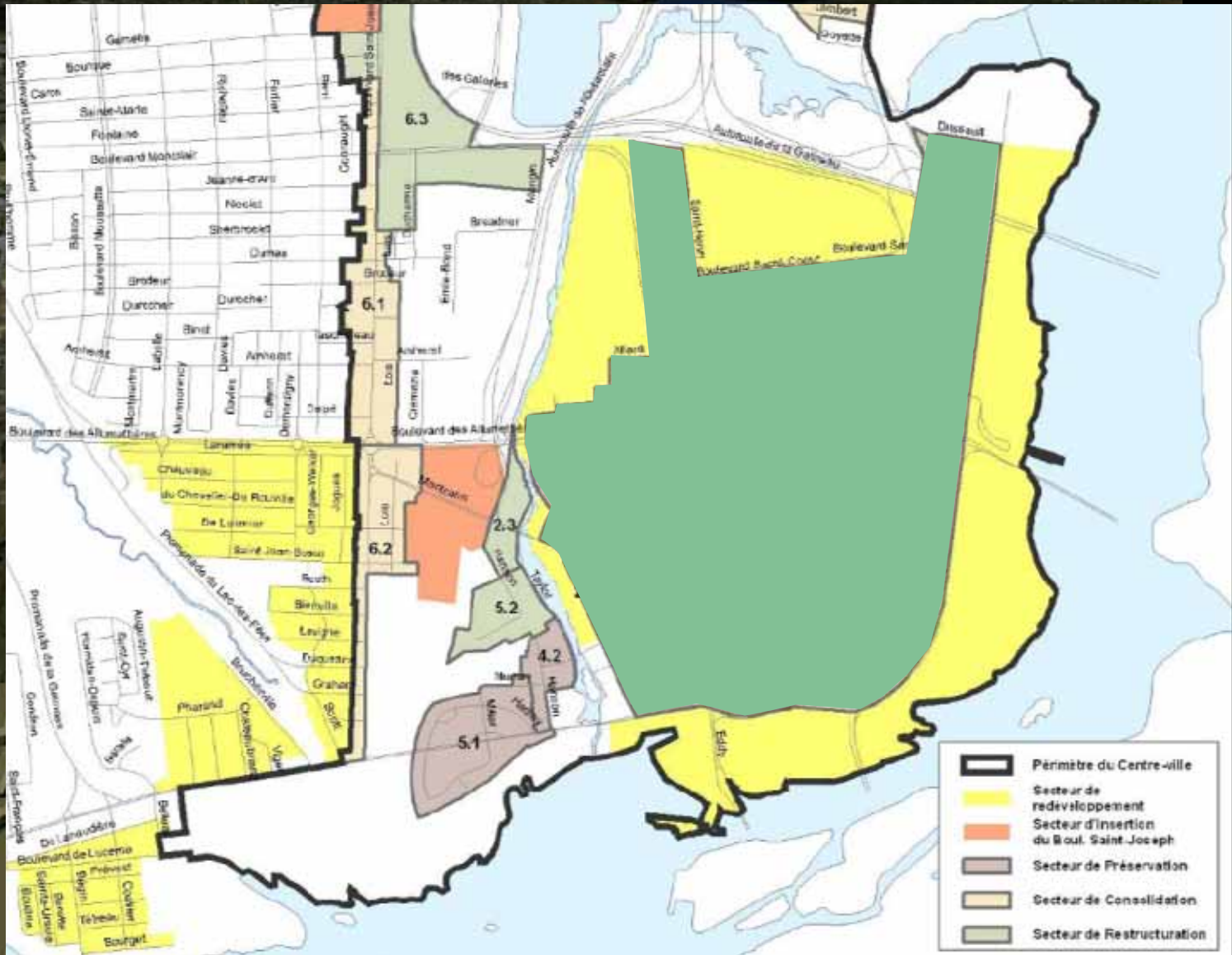
Mettre en valeur les aspects reliés à la  
**culture**, à l'**histoire** et au **patrimoine**

Utiliser les composantes naturelles et les  
**espaces verts et bleus**  
comme éléments structurants de la trame urbaine

Développer des pôles d'activités intégrés aux  
**réseaux de transport**



## NOUVELLE APPROCHE PIIA



## NOUVELLE APPROCHE PIIA

### **Intégration urbaine**

Objectifs et critères selon le milieu  
Organisation spatiale du projet dans son contexte



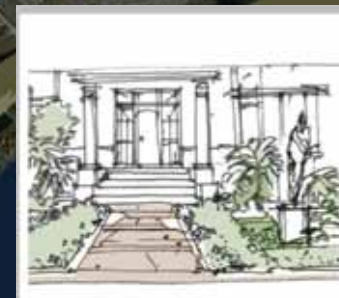
### **Intégration architecturale**

Objectifs et critères selon le milieu  
Organisation architecturale du projet dans son contexte



### **Interface avec le domaine public**

Objectifs et critères selon le milieu  
Organisation et rapport entre le domaine public  
et le cadre bâti



## POURQUOI?

2 713 bâtiments d'intérêt patrimonial ou potentiellement d'intérêt, répartis:

- 3 aires de protection (C-V=1)
- 8 sites du patrimoine (C-V=4)
- 10 biens classés (provincial ou fédéral) (C-V=2)
- 55 biens classés (municipal) (C-V=7)

Comment PRIORISER?

Comment mieux INTÉGRER et mettre en valeur?

Comment FINANCER?

LOI sur le PATRIMONE CULTUREL,  
Nouvelles OPPORTUNITÉS



## LES PRINCIPES DIRECTEURS

1. Un élément créateur d'IDENTITÉ et d'APPARTENANCE
2. Une responsabilité PARTAGÉE
3. Une invitation à la PARTICIPATION CITOYENNE
4. Un aspect fondamental de la QUALITÉ de VIE et de la vitalité culturelle
5. Un instrument de COHÉSION sociale
6. Un moteur ÉCONOMIQUE et TOURISTIQUE qui s'inscrit dans une perspective de DÉVELOPPEMENT DURABLE
7. Une GESTION INTÉGRÉE du patrimoine



## LE CONTENU

### 1. Le PATRIMOINE PHYSIQUE regroupe:

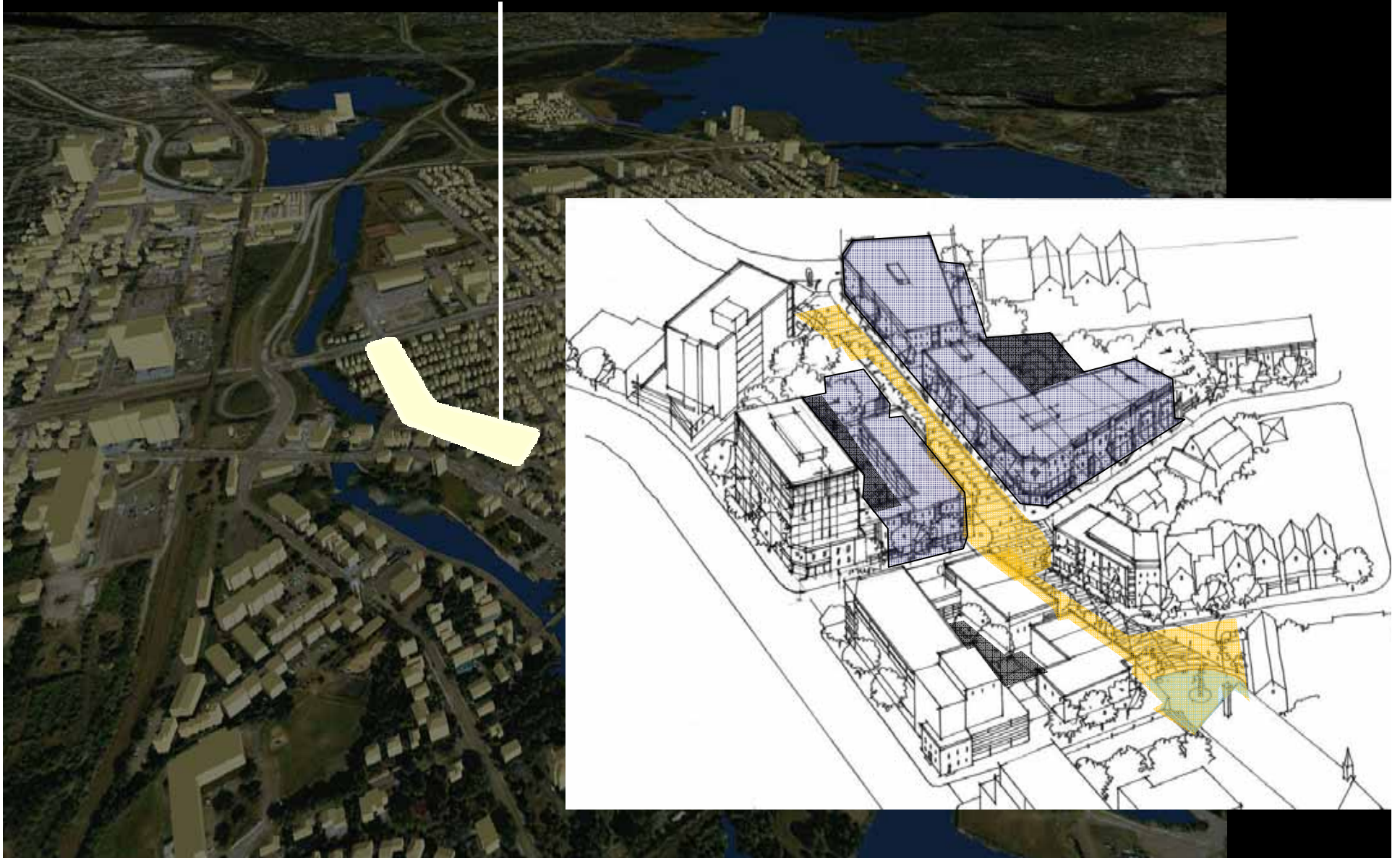
- Patrimoine naturel et espaces verts
- Patrimoine bâti
- Patrimoine paysager
- Patrimoine archéologique

### 2. Le PATRIMOINE VIVANT regroupe:

- Patrimoine immatériel
- Patrimoine culturel mobilier
- Patrimoine commémoratif
- Patrimoine documentaire

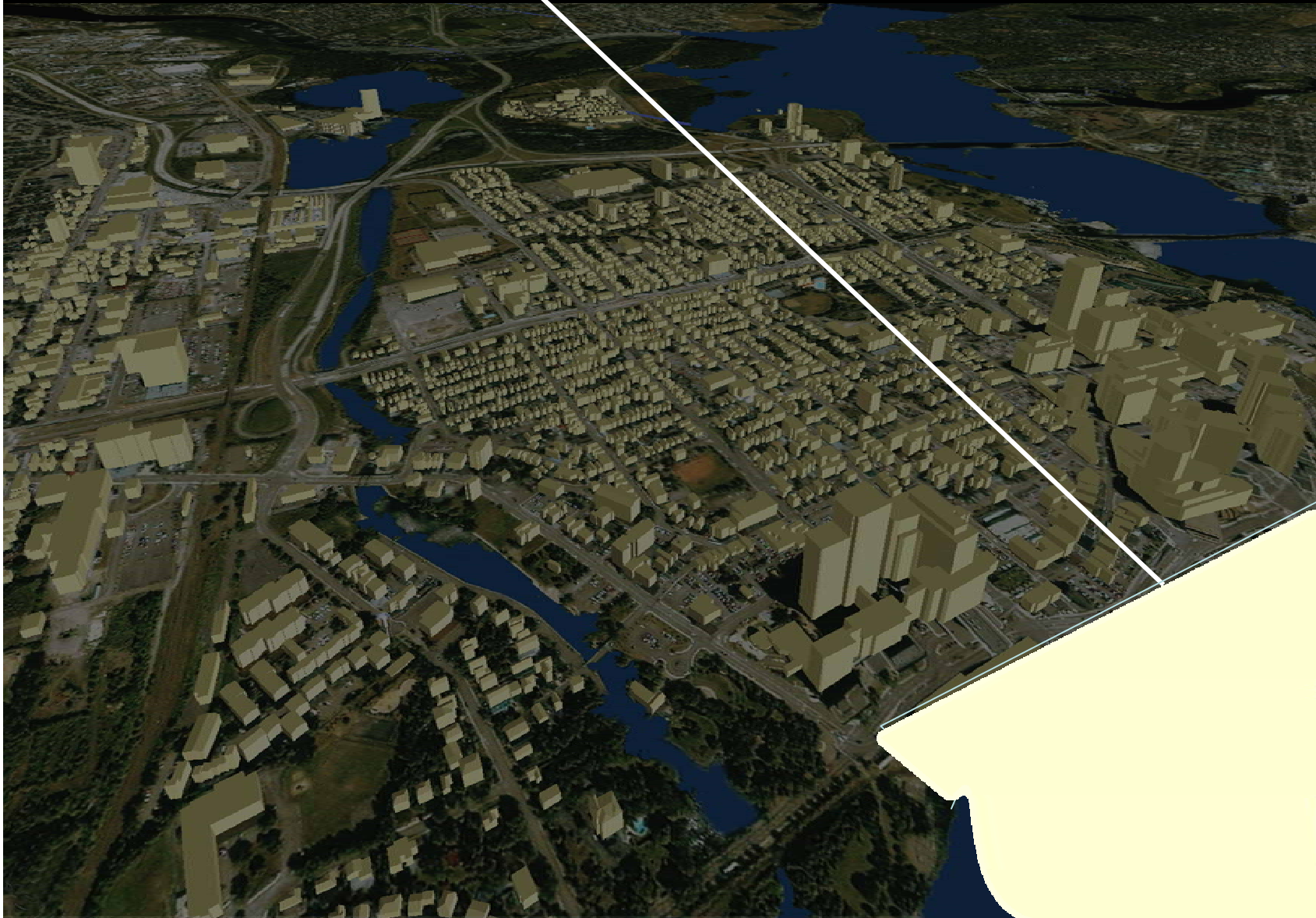


## REDÉVELOPPEMENT D'UN ÎLOT





## SITE INDUSTRIEL DE PRESTIGE (DOMTAR)





## LES PRINCIPES DE DÉVELOPPEMENT

1. Une conception qui respecte les systèmes écologiques
2. Un patio communautaire
3. Un milieu de vie saine
4. Une célébration de l'histoire
5. Un incubateur d'innovation
6. Une communauté complète
7. Des liens dans le cœur de la capitale
8. Créer et protéger des vues et perspectives



## LES PRINCIPES DE DÉVELOPPEMENT

1. Une conception qui respecte les systèmes écologiques
2. Un patio communautaire
3. Un milieu de vie saine
4. Une célébration de l'histoire
5. Un incubateur d'innovation
6. Une communauté complète
7. Des liens dans le cœur de la capitale
8. Créer et protéger des vues et perspectives



## SITE INDUSTRIEL URBAIN (LA FONDRIE)



- Voir clip

## SITE INDUSTRIEL URBAIN (LA FONDRIE)



## SITE INDUSTRIEL URBAIN (LA FONDRIE)





MERCI

Réjean Martineau, architecte  
Chef de la division aménagement et revitalisation  
[martineau.rejean@gatineau.ca](mailto:martineau.rejean@gatineau.ca)