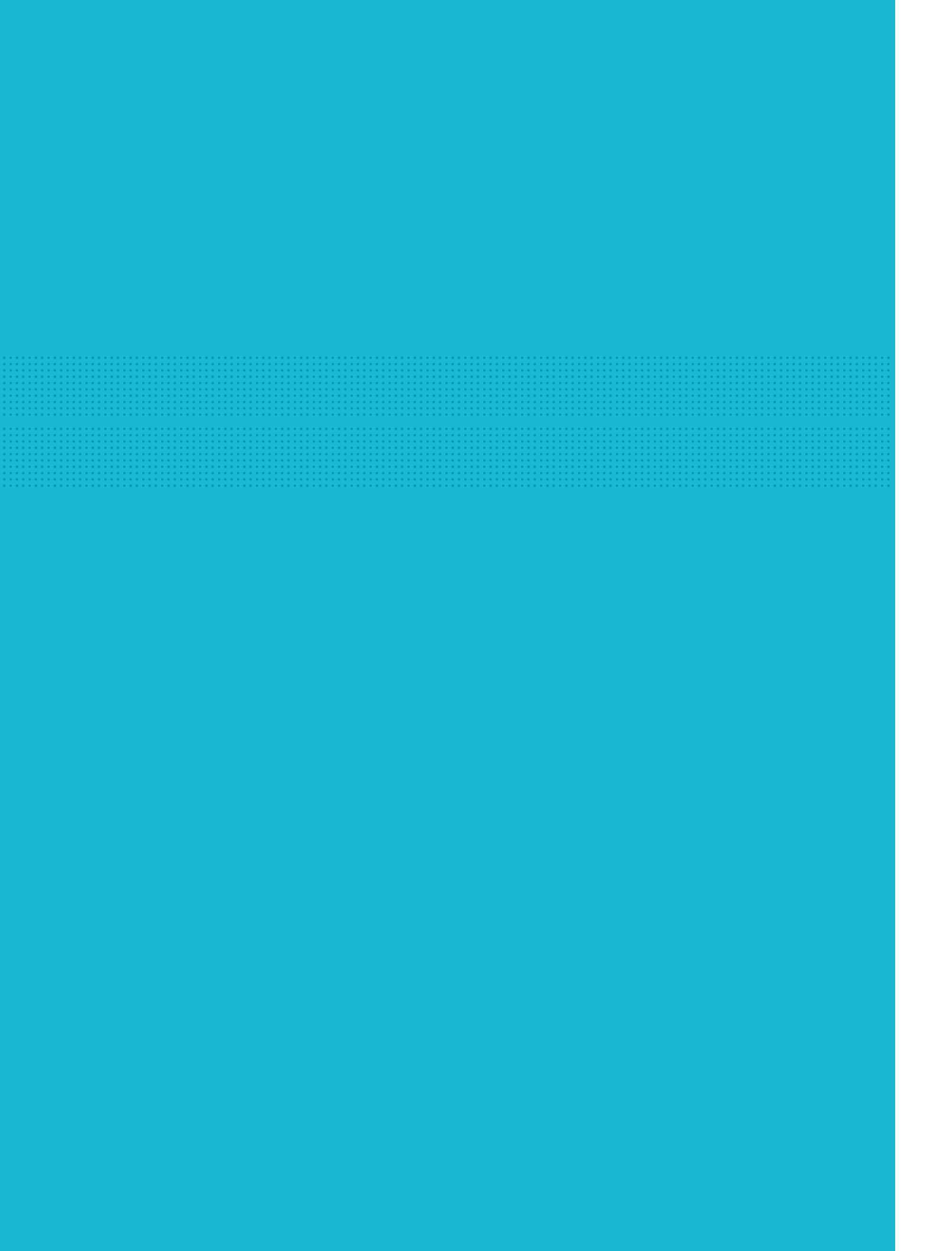


## ANNEXES II À XVII

ANNEXE II	Tableaux – Les secteurs d’emploi
ANNEXE III	Objectifs de conservation et d’aménagement des écoterritoires
ANNEXE IV	Espèces envahissantes
ANNEXE V	Cotes de crues – Rivière des Prairies*
ANNEXE VI	Cotes de crues – Fleuve Saint-Laurent*
ANNEXE VII	Cotes de crues – Rivière des Outaouais et lac des Deux Montagnes*
ANNEXE VIII	Plaines inondables – Travaux autorisés en dérogation aux normes*
ANNEXE IX	Nombre d’unités animales (paramètre A)*
ANNEXE X	Distances de base (paramètre B)*
ANNEXE XI	Coefficient d’odeur par groupe ou catégorie d’animaux (paramètre C)*
ANNEXE XII	Type de fumier (paramètre D)*
ANNEXE XIII	Type de projet (paramètre E)*
ANNEXE XIV	Facteur d’atténuation (paramètre F)*
ANNEXE XV	Facteur d’usage (paramètre G)*
ANNEXE XVI	Distances séparatrices relatives à l’épandage des engrais de ferme*
ANNEXE XVII	Lignes directrices applicables aux nouveaux aménagements à proximité des activités ferroviaires

\*CES ANNEXES SONT DISPONIBLES À L’ADRESSE SUIVANTE :  
[ville.montreal.qc.ca/schema](http://ville.montreal.qc.ca/schema)



# ANNEXE II

## TABLEAUX – LES SECTEURS D'EMPLOI

**Tableau 3 – Distribution des emplois (en %) selon les grands secteurs d'activité économique, 2011**

Secteurs d'activité économique	Agglomération de Montréal	Reste de la région métropolitaine	Région métropolitaine de Montréal
Primaire et construction	2,1 %	5,8 %	3,5 %
Fabrication	10,5 %	13,1 %	11,5 %
Tertiaire	87,3 %	81,1 %	85,1 %

TIRÉ DE: STATISTIQUE CANADA, ENQUÊTE NATIONALE AUPRÈS DES MÉNAGES 2011.

TRAITEMENTS PERSONNALISÉS SELON LES LIEUX DE TRAVAIL.

COMPILATION: MONTRÉAL EN STATISTIQUES, VILLE DE MONTRÉAL.

**Tableau 4 – Répartition de l'emploi par secteurs d'activité économique, 1981-2011**

Secteurs d'activité économique	1981		2011		Variation 1981-2011	
	Agglom.	Reste RMR	Agglom.	Reste RMR	Agglom.	Reste RMR
Secteur primaire et construction	35 690	26 505	24 500	38 025	-11 190	11 520
Fabrication	253 360	67 640	120 930	85 505	-132 430	17 865
Commerce de gros, transport, entreposage	142 980	27 195	123 280	57 395	-19 700	30 200
Services aux consommateurs	204 775	80 265	250 685	201 215	45 910	120 950
Industrie de l'information et culturelle	38 955	4 985	54 685	9 630	15 730	4 645
Finances, assurances, services immobiliers	76 610	14 350	93 280	31 070	16 670	16 720
Services aux entreprises	64 335	10 340	167 650	62 425	103 315	52 085
Services publics, d'enseignement, de santé	222 535	66 610	311 535	168 265	89 000	101 655
<b>TOTAL</b>	<b>1 039 240</b>	<b>297 890</b>	<b>1 146 545</b>	<b>653 530</b>	<b>107 305</b>	<b>355 640</b>

TIRÉ DE: STATISTIQUE CANADA, RECENSEMENTS DE LA POPULATION DE 1981 ET 2001 ET ENQUÊTE NATIONALE AUPRÈS DES MÉNAGES 2011

TRAITEMENTS PERSONNALISÉS SELON LES LIEUX DE TRAVAIL.

COMPILATION: MONTRÉAL EN STATISTIQUES, VILLE DE MONTRÉAL.

## ANNEXE II

# TABLEAUX – LES SECTEURS D'EMPLOI

**Tableau 5 – Répartition des emplois du tertiaire et du tertiaire moteur à l'échelle de l'agglomération de Montréal, 2001-2011**

Emplois par secteur d'activité	2001		2011	
	Nombre	%	Nombre	%
Total des emplois	1 112 830	100	1 146 545	100
Tertiaire	892 630	80	1 001 115	87
Tertiaire moteur	525 550	47	614 900	54

TIRÉ DE: STATISTIQUE CANADA, RECENSEMENT DE LA POPULATION DE 2001 ET ENQUÊTE NATIONALE AUPRÈS DES MÉNAGES 2011.  
 TRAITEMENTS PERSONNALISÉS SELON LES LIEUX DE TRAVAIL.  
 COMPILATION: BUREAU DU PLAN, VILLE DE MONTRÉAL.

**Tableau 6 – Répartition de l'emploi dans le pôle du Centre en 2011**

Secteurs d'activité	Pôle du Centre	
	Nombre	%
Ressources naturelles, services d'utilité publique et construction	10 470	2,5
Fabrication, transport et entreposage	22 970	5,4
Commerce	28 980	6,9
Information, affaires, immobilier, services professionnels et administratifs	176 965	41,9
Enseignement, santé et assistance sociale	86 545	20,5
Arts, spectacles, hébergement et restauration	39 905	9,5
Autres services	16 040	3,8
Administrations publiques	36 920	8,7
<b>TOTAL</b>	<b>422 130</b>	<b>100,0</b>

TIRÉ DE: STATISTIQUE CANADA, ENQUÊTE NATIONALE AUPRÈS DES MÉNAGES 2011.  
 TRAITEMENTS PERSONNALISÉS SELON LES LIEUX DE TRAVAIL.  
 COMPILATION: MONTRÉAL EN STATISTIQUES, VILLE DE MONTRÉAL.

# ANNEXE II

## TABLEAUX – LES SECTEURS D'EMPLOI

**Tableau 7 – Répartition de l'emploi dans le pôle de l'Ouest en 2011**

Secteurs d'activité	Pôle de l'Ouest	
	Nombre	%
Ressources naturelles, services d'utilité publique et construction	8 870	3,7
Fabrication, transport et entreposage	92 585	38,4
Commerce	62 340	25,9
Information, affaires, immobilier, services professionnels et administratifs	44 345	18,4
Enseignement, santé et assistance sociale	11 950	5,0
Arts, spectacles, hébergement et restauration	10 270	4,3
Autres services	5 560	2,3
Administrations publiques	4 530	1,9
<b>TOTAL</b>	<b>241 105</b>	<b>100,0</b>

TIRÉ DE: STATISTIQUE CANADA, ENQUÊTE NATIONALE AUPRÈS DES MÉNAGES 2011.

TRAITEMENTS PERSONNALISÉS SELON LES LIEUX DE TRAVAIL.

COMPILATION: MONTRÉAL EN STATISTIQUES, VILLE DE MONTRÉAL.

**Tableau 8 – Répartition de l'emploi dans le pôle de l'Est en 2011**

Secteurs d'activité	Pôle de l'Est	
	Nombre	%
Ressources naturelles, services d'utilité publique et construction	5 370	7,6
Fabrication, transport et entreposage	21 815	31,0
Commerce	19 155	27,2
Information, affaires, immobilier, services professionnels et administratifs	10 515	14,9
Enseignement, santé et assistance sociale	3 925	5,6
Arts, spectacles, hébergement et restauration	2 655	3,8
Autres services	2 875	4,1
Administrations publiques	3 785	5,4
<b>TOTAL</b>	<b>70 415</b>	<b>100,0</b>

TIRÉ DE: STATISTIQUE CANADA, ENQUÊTE NATIONALE AUPRÈS DES MÉNAGES 2011.

TRAITEMENTS PERSONNALISÉS SELON LES LIEUX DE TRAVAIL.

COMPILATION: MONTRÉAL EN STATISTIQUES, VILLE DE MONTRÉAL.