

# Arrondissement de Lachine

## Secteurs établis

### Orientation

#### Maintenir le caractère des secteurs

La réglementation de zonage visera à maintenir le type de bâti existant, présentant les caractéristiques suivantes :

#### Secteur 09-01 :

- bâti de un ou deux étages hors-sol;
- implantation isolée;
- taux d'implantation au sol faible ou moyen.

#### Secteur 09-02 :

- bâti de un ou deux étages hors-sol;
- implantation jumelée;
- taux d'implantation au sol moyen.

#### Secteur 09-03 :

- bâti de deux à cinq étages hors-sol;
- taux d'implantation au sol moyen.

#### Secteur 09-04 :

- bâti de un à quatre étages hors-sol;
- taux d'implantation au sol moyen.

#### Secteur 09-05 :

- bâti de un à trois étages hors-sol;
- taux d'implantation au sol moyen.

#### Secteur 09-06 :

- bâti de un à quatre étages hors-sol;
- implantation isolée;
- taux d'implantation au sol faible ou moyen.

#### Secteur 09-07 :

- bâti de un à quatre étages hors-sol;
- taux d'implantation au sol moyen.

#### Secteur 09-08 :

- bâti de un à trois étages hors-sol;
- taux d'implantation au sol faible ou moyen.

#### Secteur 09-09 :

- bâti de deux à huit étages hors-sol;
- taux d'implantation au sol faible ou moyen.

#### Secteur 09-10 :

- bâti de un à six étages hors-sol;
- implantation isolée;
- taux d'implantation au sol moyen ou élevé.

#### Secteur 09-11 :

- bâti de deux à huit étages hors-sol;
- taux d'implantation au sol faible ou moyen.

La réglementation de zonage pourra reconnaître le bâti existant ainsi que les projets immobiliers dûment autorisés au moment de l'adoption du Plan d'urbanisme qui ne se conforment pas aux paramètres énoncés ci-dessus.

## Arrondissement de Lachine

### Secteurs à transformer ou à construire

#### Orientation

#### Renouveler le caractère des secteurs

La réglementation de zonage permettra un nouveau type de bâti présentant les caractéristiques suivantes :

#### Secteur 09-T1 :

- bâti de deux à six étages hors-sol;
- taux d'implantation au sol faible ou moyen;
- C.O.S. minimal : 0,2;
- C.O.S. maximal : 5,0.

#### Secteur 09-T2 :

- bâti de deux à cinq étages hors-sol;
- taux d'implantation au sol faible ou moyen;
- C.O.S. minimal : 0,2;
- C.O.S. maximal : 3,0.

#### Secteur 09-T3 :

- bâti de deux à six étages hors-sol;
- taux d'implantation au sol moyen;
- C.O.S. minimal : 0,2;
- C.O.S. maximal : 4,8.

#### Secteur 09-T4 :

- bâti de deux à quatre étages hors-sol;
- taux d'implantation au sol faible ou moyen;
- C.O.S. minimal : 0,1;
- C.O.S. maximal : 3,0.

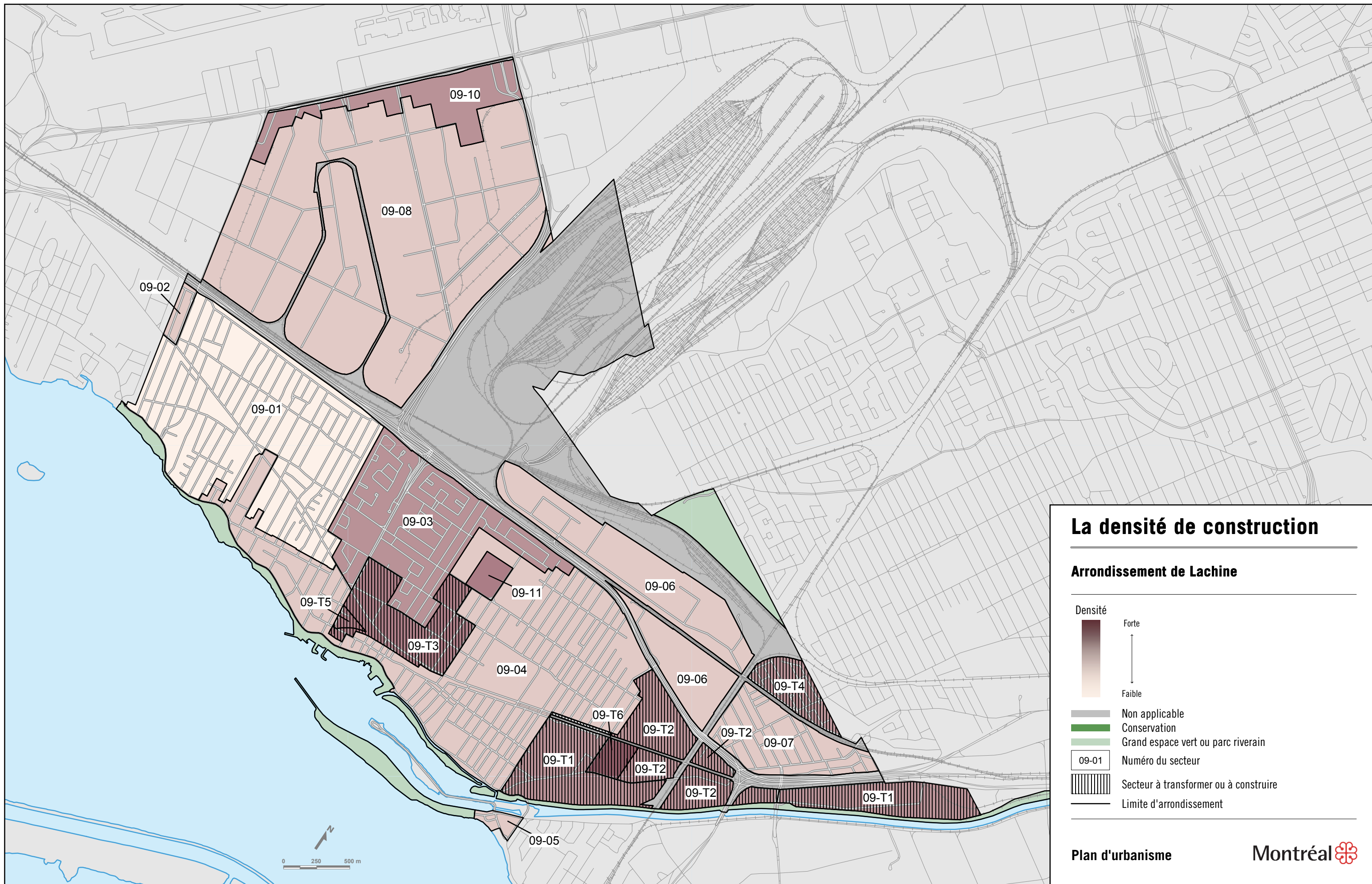
#### Secteur 09-T5 :

- bâti de deux à huit étages hors-sol;
- taux d'implantation au sol faible ou moyen;
- C.O.S. minimal : 0,5;
- C.O.S. maximal : 4,0.

#### Secteur 09-T6 :

- bâti de deux à dix étages hors-sol;
- taux d'implantation au sol moyen ou élevé;
- C.O.S. minimal : 0,5;
- C.O.S. maximal : 4,0.

La réglementation de zonage pourra reconnaître le bâti existant ainsi que les projets immobiliers dûment autorisés au moment de l'adoption du Plan d'urbanisme qui ne se conforment pas aux paramètres énoncés ci-dessus.



## La densité de construction

### Arrondissement de Lachine

- Densité
- Forte
- Faible
- Non applicable
  - Conservation
  - Grand espace vert ou parc riverain
  - 09-01 Numéro du secteur
  - Secteur à transformer ou à construire
  - Limite d'arrondissement