

--	--	--

## Arrondissement de L'Île-Bizard–Sainte-Geneviève

### Secteurs établis

#### Orientation

##### Maintenir le caractère des secteurs

La réglementation de zonage visera à maintenir le type de bâti existant, présentant les caractéristiques suivantes :

##### Secteur 13-01 :

- bâti de un ou deux étages hors-sol;
- implantation isolée ou jumelée;
- taux d'implantation au sol faible ou moyen.

##### Secteur 13-02 :

- bâti de un ou deux étages hors-sol;
- implantation isolée;
- taux d'implantation au sol faible.

La réglementation de zonage assurera le maintien du caractère rural du secteur, comportant de l'habitation de faible densité, des activités agricoles et des milieux naturels à préserver.

##### Secteur 13-03 :

- bâti de un à trois étages hors-sol;
- taux d'implantation au sol faible ou moyen.

La réglementation de zonage pourra reconnaître le bâti existant ainsi que les projets immobiliers dûment autorisés au moment de l'adoption du Plan d'urbanisme qui ne se conforment pas aux paramètres énoncés ci-dessus.

--	--	--

## Arrondissement de L'Île-Bizard–Sainte-Geneviève

### Secteurs à transformer ou à construire

#### Orientation

#### Renouveler le caractère des secteurs

La réglementation de zonage permettra un nouveau type de bâti présentant les caractéristiques suivantes :

#### Secteur 13-C1 :

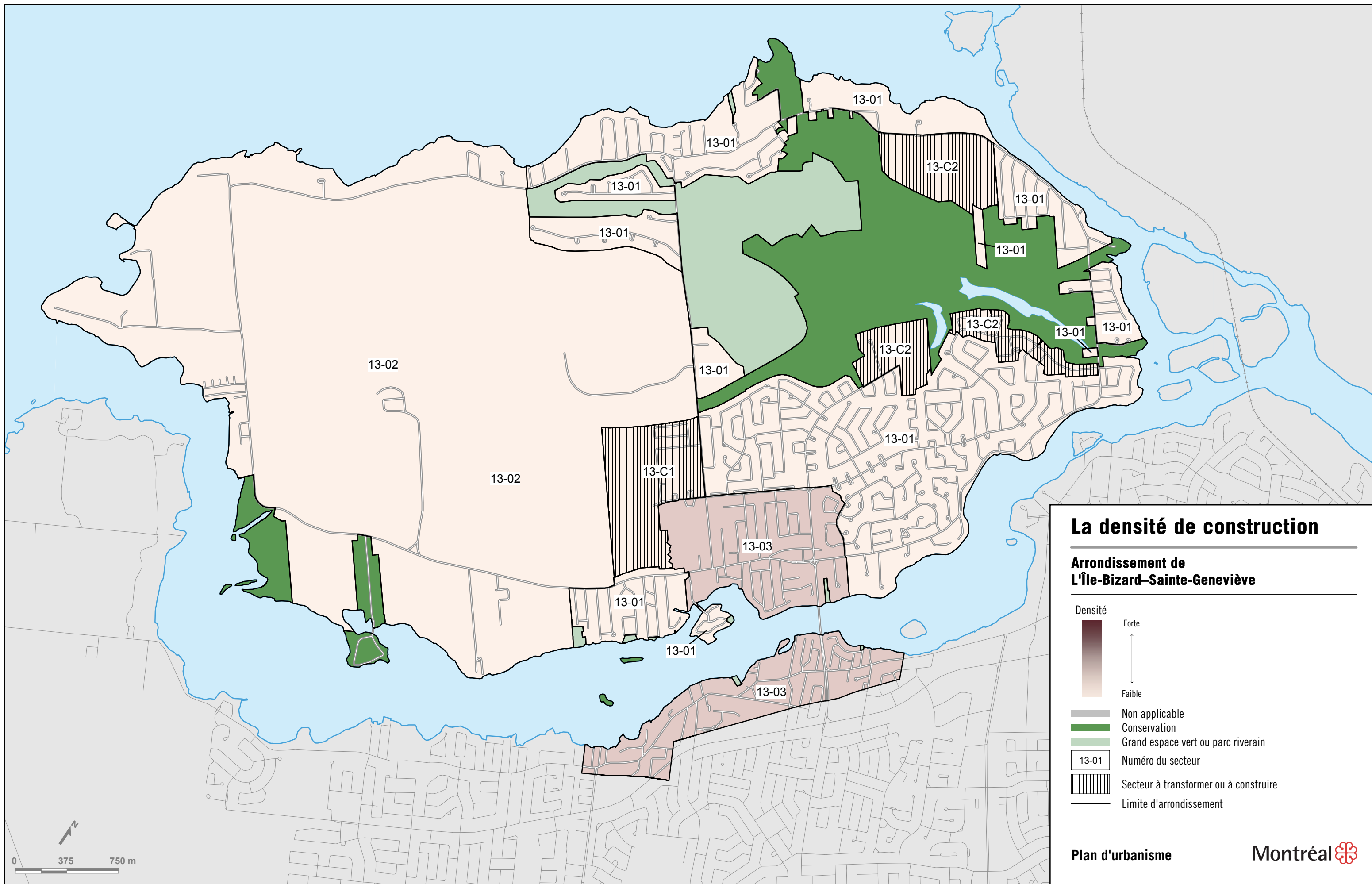
- bâti de un ou deux étages hors-sol;
- taux d'implantation au sol faible ou moyen;
- C.O.S. minimal : 0,2;
- C.O.S. maximal : 1,0.

#### Secteur 13-C2 :

- bâti de un ou deux étages hors-sol;
- implantation isolée;
- taux d'implantation au sol faible ou moyen;
- C.O.S. minimal : 0,2;
- C.O.S. maximal : 1,0.

La réglementation de zonage assurera la conservation des milieux naturels.

La réglementation de zonage pourra reconnaître le bâti existant ainsi que les projets immobiliers dûment autorisés au moment de l'adoption du Plan d'urbanisme qui ne se conforment pas aux paramètres énoncés ci-dessus.



### La densité de construction

**Arrondissement de L'Île-Bizard-Sainte-Geneviève**

Densité

Forte

↑

↓

Faible

Non applicable

Conservation

Grand espace vert ou parc riverain

13-01

Secteur à transformer ou à construire

Limite d'arrondissement

0 375 750 m