

ÉNONCÉ DE L'INTÉRÊT PATRIMONIAL

DOMAINE DES MESSIEURS DE SAINT-SULPICE 1931 et 2065, rue Sherbrooke Ouest, Arrondissement de Ville-Marie

L'intérêt patrimonial du Domaine des Messieurs de Saint-Sulpice repose sur ses valeurs historique, archéologique, paysagère, architecturale, artistique et sociale.

Les prêtres de Saint-Sulpice (Sulpiciens), propriétaires d'origine et actuels du lieu, ont été les seigneurs de l'île de Montréal dès 1857 et sont présents sur la montagne depuis 1666. Leurs actions sur ce site, successivement lieu de mission autochtone, d'agriculture et d'enseignement ont marqué de nombreuses étapes du développement de Montréal. Ce lieu, à l'origine des premiers balbutiements de l'Université de Montréal, est aujourd'hui reconnu pour la présence de deux institutions d'enseignement majeurs : le Grand Séminaire et le Collège de Montréal.

Son emplacement, sur le flanc sud du mont Royal, en bordure du centre-ville, constitue une oasis de verdure, de calme et de basse densité, entourée de bâtiments de grandes hauteurs en milieu urbain dense. Son retranchement derrière un mur d'enceinte en pierre le protège de cette turbulence et lui donne un caractère de calme propice au recueillement, à la réflexion et à l'apprentissage.

L'aménagement du Domaine laisse transparaître des approches françaises d'aménagement. Ses bâtiments sont en général des oeuvres des plus grands architectes montréalais. L'usage de la pierre comme parement extérieur, souvent extraite du site même, témoigne d'un ancrage dans le territoire et d'une intégration en continuité avec le bâti montréalais traditionnel. Plusieurs intérieurs exceptionnels, notamment la chapelle du Grand Séminaire, sont conservés dans toute leur splendeur d'origine et constituent un trésor bien caché. Le bassin du séminaire, à la fois ornemental et lié à l'hydrologie du lieu est, avec le remaniement du terrain de la montagne en terrasses, un exemple de l'ingénierie avec lequel les Sulpiciens sont familiers.

Ce lieu d'enseignement tient une place particulière parmi les autres institutions montréalaises, autant pour son héritage français que pour la cohabitation de ses deux clientèles spécifiques. Aujourd'hui animé par les jeunes personnes qui le fréquentent, il fait l'objet d'un attachement particulier de la part des anciens des deux institutions.



Entrée du Grand Séminaire

Photo : Ville de Montréal

ÉNONCÉ DE L'INTÉRÊT PATRIMONIAL DU DOMAINE DES MESSIEURS DE SAINT-SULPICE

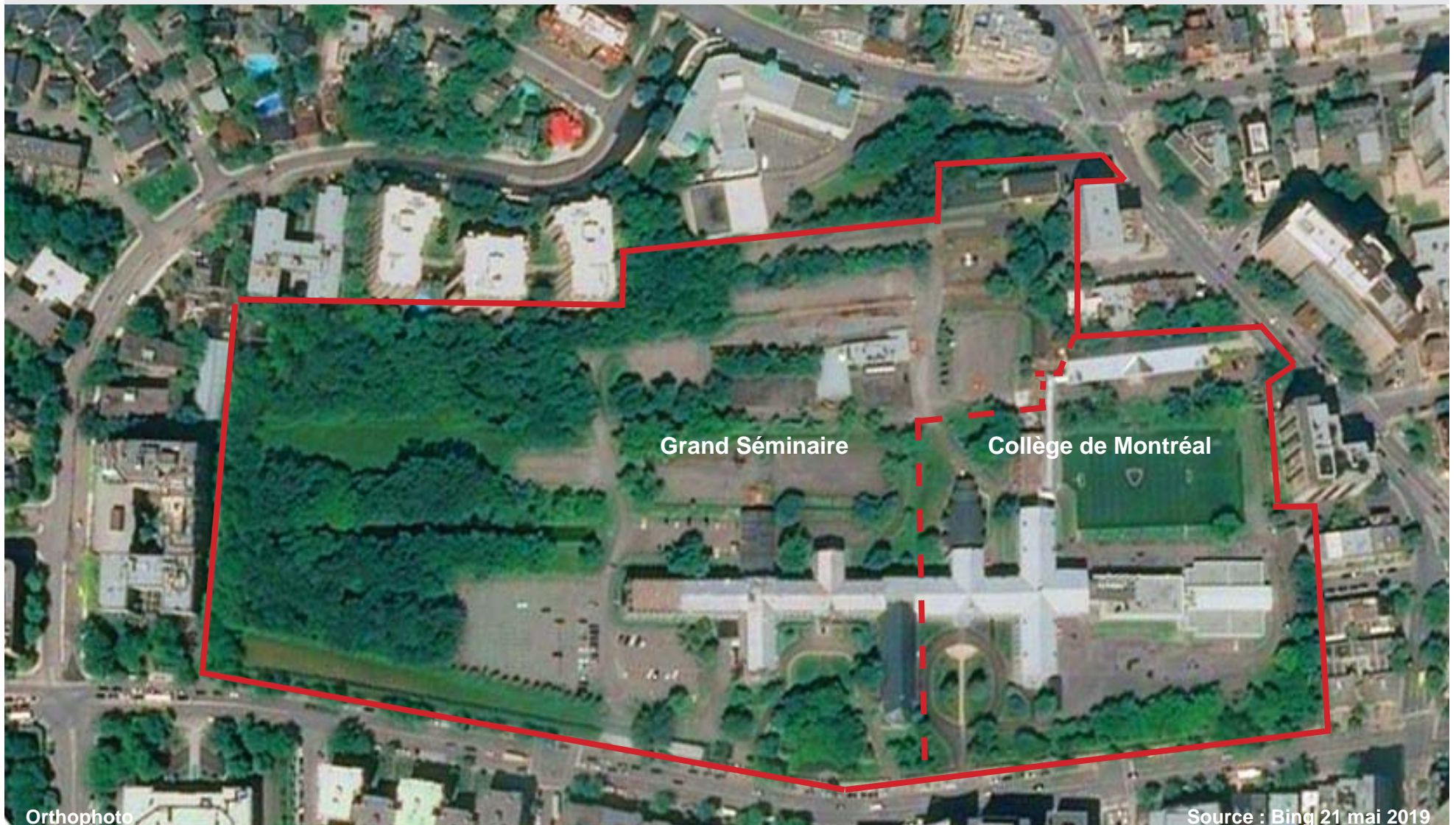
Arrondissement de Ville-Marie

DÉSIGNATION PATRIMONIALE

Désignation au Schéma d'aménagement et de développement et au Plan d'urbanisme : Grande propriété à caractère institutionnel (2004 et 2015)

Statut en vertu de la Loi sur le patrimoine culturel : Site patrimonial classé (1982), Monuments historiques : Tours du Fort-des-Messieurs de Saint-Sulpice (1974) et aires de protection (1975)

Désignation patrimoniale fédérale : Lieu historique national du Canada (1970)

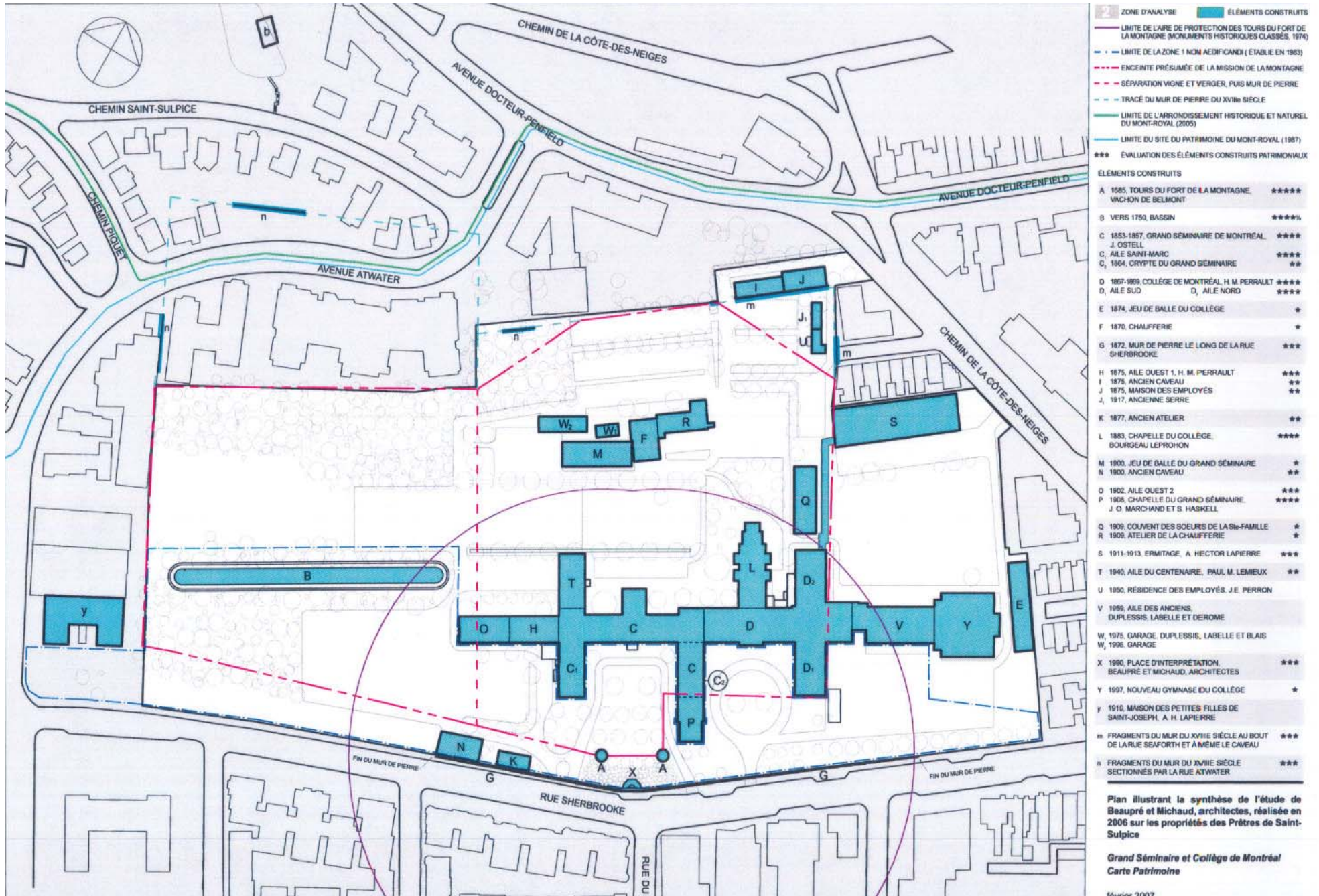


Orthophoto

Source : Bing 21 mai 2019

ÉNONCÉ DE L'INTÉRÊT PATRIMONIAL DU DOMAINE DES MESSIEURS DE SAINT-SULPICE

Arrondissement de Ville-Marie



Plan du site 2007

ÉNONCÉ DE L'INTÉRÊT PATRIMONIAL DU DOMAINE DES MESSIEURS DE SAINT-SULPICE

Arrondissement de Ville-Marie

CHRONOLOGIE DES ÉVÉNEMENTS MARQUANTS

Grandes périodes historiques

1. Le Domaine de la montagne et la Seigneurie de Montréal (1666-1792)

Les Prêtres de Saint-Sulpice deviennent les seigneurs de Montréal
Développement du Domaine de la montagne
Établissement de la mission (1675-1705)
Poursuite du Domaine agricole (1705-1794)

2. Le Domaine de la montagne et les nouvelles limites de la ville (1792-1852)

Rôle des Prêtres de Saint-Sulpice dans le développement du territoire
Développement du Domaine de Belmont

3. Le pied de la Montagne, un emplacement de choix pour enseigner (1852-1890)

Implantation de l'enseignement sur le site

4. Le sommet du Domaine de la Montagne contribue à la mission d'enseignement (1890-1935)

Consolidation du Séminaire et du Collège de Montréal

5. Dislocation des reliefs du Domaine de la Montagne (1935-1982)

Modernisation du site et implantations de voies carrossables et de stationnements

6. Interventions récentes au Domaine de la Montagne (1982-2019)

Diminution de la clientèle du Séminaire et hausse importante de celle du Collège de Montréal



Premiers bâtiments du Collège de Montréal (1859) Source : Archives Notman Musée McCord

Évolution des interventions humaines sur le site

Bâtiments :

Établissement de la Mission de la montagne au cœur d'un domaine agricole (1675-1705)
Poursuite du domaine agricole (1705-1794)
Développement du lieu pour l'enseignement, incluant des annexes et le jeu de balle du collège (1852-1890)
Ajouts de bâtiments annexes ; Jeu de balles et caveau (1900)
Prolongation de l'aile ouest (1902)
Chapelle du Grand Séminaire (1908)
Maison des Sœurs de la Sainte-Famille (1909)
Maison des petites filles de Saint-Joseph (1910)
Ermitage (1911)
Ouverture de la rue Atwater (1928)
Pavillon à l'extrémité ouest du bassin (vers 1935)
Aile du Centenaire (1940)
Aile des anciens du Collège de Montréal (1959)
Garages (vers 1980)
Place d'interprétation face à la rue Sherbrooke (1990)
Gymnase du Collège de Montréal (1998)

Aménagements paysagers :

Niveaux des différentes terrasses (développées graduellement vers les années 1750 pour le secteur du bassin et surtout des années 1850 aux années 1900).

ÉNONCÉ DE L'INTÉRÊT PATRIMONIAL DU DOMAINE DES MESSIEURS DE SAINT-SULPICE

Arrondissement de Ville-Marie

VALEUR HISTORIQUE ET ARCHÉOLOGIQUE



Une des deux tours du Domaine face à la rue Sherbrooke
Photo : Ville de Montréal



Dépendances en pierre du Domaine 2006
Photo : Ville de Montréal



La crypte du Grand Séminaire 2019
Photo : Ville de Montréal

La valeur historique et archéologique du Domaine des messieurs de Saint-Sulpice repose sur son témoignage :

- de la Compagnie des prêtres de Saint-Sulpice (Sulpiciens), propriétaires d'origine et actuels du lieu, seigneurs de l'île de Montréal, acteurs majeurs de l'histoire de Montréal (premiers cadastres de l'île, concession des terres, tracés des rues, développements immobiliers);
- d'un lieu majeur dans l'histoire de Montréal, du Québec et du Canada, site de 150 Ha à l'origine et 12,5 Ha aujourd'hui;
- des activités horticoles et potagères passées, que rappellent les documents d'archives, évoquant un mode de vie intégré, fortement ancré dans la réalité du pays;
- de l'enseignement privé secondaire et de l'éducation menant à la prêtrise, fondamental dans l'histoire de Montréal et du Québec;
- du lien entretenu avec les peuples autochtones depuis l'origine de la colonie française, avérés notamment par la présence d'enseignantes autochtones dès le début;
- des liens étroits des Sulpiciens avec la Congrégation de Notre-Dame, première communauté religieuse féminine non-cloîtrée en Amérique du Nord;
- de la nécessaire protection des premiers occupants et des cultures (vergers, etc.), matérialisée par le mur d'enceinte;
- des origines de l'Université de Montréal, qui a pris racine sur ce site, rappelées par l'image du fort de Belmont, présent sur les armoiries de l'Université de Montréal.

ÉLÉMENTS CARACTÉRISTIQUES

- L'emplacement du Domaine sur le flanc sud du mont Royal dans le centre-ville ouest
- Le mur d'enceinte, dont certaines parties datent du XVIII^e siècle
- Les bâtiments principaux en pierre qui persistent dans leurs fonctions d'origine
- Les bâtiments secondaires, qui se sont adaptés à l'évolution de nouveaux besoins, et leurs agrandissements
- La présence de vestiges archéologiques documentant la période autochtone, le fort de Belmont et d'autres bâtiments historiques disparus
- Les inscriptions en latin, notamment : *Hic Evangel Abantur Indi* (Ici on évangélise des indiens)
- Les Tours du fort de Belmont (1685), plus anciennes constructions sur le site
- Les archives et collections du Grand Séminaire
- Les caveaux à légumes
- La crypte du Grand Séminaire
- Les anciens jeux de balle en bois du Grand Séminaire et du Collège de Montréal

ÉNONCÉ DE L'INTÉRÊT PATRIMONIAL DU DOMAINE DES MESSIEURS DE SAINT-SULPICE

Arrondissement de Ville-Marie

VALEUR PAYSAGÈRE



Arbres sur la propriété 2006

Photo : Beupré Michaud architectes



Bassin du Grand Séminaire 2005

Photo : Ville de Montréal



Contraste avec l'environnement bâti autour du Domaine

Photo : Beupré Michaud architectes

La valeur paysagère du Domaine des Messieurs de Saint-Sulpice repose sur :

- le silence, la quiétude et l'ampleur de cette enclave abondamment végétale en plein centre-ville;
- sa position au flanc du mont Royal, son appartenance à la « montagne »;
- la planification d'ensemble du terrain et la disposition des bâtiments : façon de penser le paysage importée de France;
- le contraste du site avec les immeubles de grande hauteur du centre-ville qui l'entourent;
- l'ancrage du site dans son territoire immédiat dont témoigne la construction des bâtiments avec la pierre en provenance du site;
- la présence d'ouvrages d'ingénierie importants : le bassin lié à l'hydrologie du lieu et le remaniement du terrain pour réaliser les actuelles terrasses;
- les aménagements paysagers en façade des bâtiments et autour du bassin.

ÉLÉMENTS CARACTÉRISTIQUES

- L'emplacement au cœur du centre-ville et sur le flanc sud du mont Royal
- La topographie de la propriété qui démontre son appartenance à la montagne
- La faible densité de construction, en contraste avec le centre-ville environnant
- Les aménagements paysagers (parterres, alignements d'arbres, bassin)
- Le mur d'enceinte longeant la rue Sherbrooke et entourant le Domaine ainsi que ses fragments
- Les bâtiments en alignement en retrait de la rue Sherbrooke et les parterres en façade de ceux-ci
- Les arbres et le couvert végétal
- Le bassin et les alignements d'arbres qui le bordent
- Les niveaux en terrasses dans la partie arrière de la propriété

ÉNONCÉ DE L'INTÉRÊT PATRIMONIAL DU DOMAINE DES MESSIEURS DE SAINT-SULPICE

Arrondissement de Ville-Marie

VALEUR ARCHITECTURALE ET ARTISTIQUE



Bâtiments principaux du Grand Séminaire
Source : Univers culturel Saint-Sulpice



Aile d'origine du Collège de Montréal 2016
Photo : Journal Métro



Intérieur de la chapelle du Grand Séminaire
Photo : <https://mtltimes.ca/>

La valeur architecturale du Domaine des Messieurs de Saint-Sulpice repose sur :

- la fascination d'ensemble qu'exerce le site : grandeur, sobriété, économie du geste, souci de continuité et de respect du passé, lecture compréhensible de l'histoire des deux institutions;
- Ses différents pavillons, conçus par les plus grands architectes montréalais de leurs époques respectives : Victor Bourgeau, John Ostell, Henri-Maurice et Maurice Perreault, Albert Mesnard, Joseph Venne, Joseph-Omer Marchand, Joseph Alfred Hector Lapierre, Samuel Stevens Haskell, Paul-Marie Lemieux, etc.;
- l'architecture de ses bâtiments institutionnels en pierre dans une architecture qui a évolué sur trois siècles par l'ajout d'ailes;
- La relation de l'ensemble bâti, s'affirmant sur la rue Sherbrooke tout en formant un ensemble en contraste avec la densité du bâti environnant;
- la concentration exceptionnelle de lieux intérieurs uniques à Montréal;
- les oeuvres d'art de qualité qu'on retrouve dans les différents bâtiments;
- la qualité du savoir-faire qui a été utilisée pour réaliser ses diverses composantes.

ÉLÉMENTS CARACTÉRISTIQUES

- Le mur d'enceinte et les tours du fort de Belmont
- Les bâtiments principaux en pierre (ailes centrale, Saint-Marc et ouest du Grand Séminaire, ailes centrale, nord et sud du Collège de Montréal) alignés de façon linéaire en retrait de la rue Sherbrooke, leurs entrées monumentales, escaliers, détails, inscriptions et bas reliefs
- L'aile du centenaire du Grand Séminaire
- L'aile des anciens du Collège de Montréal
- La résidence des sœurs de la Sainte-Famille
- L'Ermitage, à l'architecture plus pittoresque, et son passage couvert en bois
- L'ancien atelier et l'ancien caveau face à la rue Sherbrooke
- Les espaces intérieurs exceptionnels (grande chapelle et son orgue, petite chapelle des employés, escalier central, bibliothèque, crypte du Séminaire)
- La collection d'œuvres d'art des Messieurs de Saint-Sulpice, notamment l'œuvre de Jordi Bonet (tableau de la Trinité)

ÉNONCÉ DE L'INTÉRÊT PATRIMONIAL DU DOMAINE DES MESSIEURS DE SAINT-SULPICE

Arrondissement de Ville-Marie

VALEUR SOCIALE

ÉLÉMENTS CARACTÉRISTIQUES



Élèves du Collège de Montréal
Photo : Collège de Montréal



Entrée du Grand Séminaire
Source : Le Devoir

La valeur sociale du Domaine des Messieurs de Saint-Sulpice repose sur :

- son implantation dans un milieu vivant, parmi une population environnante urbaine et diversifiée;
- son caractère sacré, de pouvoir, de culture et sa place importante dans le milieu de l'éducation québécoise;
- l'héritage, en terre nord-américaine des valeurs de l'école française de spiritualité : accueil, ouverture, accompagnement. Contrairement au modèle romain, le choix est laissé à l'individu, ce qu'on appelle la « pédagogie de la liberté ». Cette approche, qui laisse la place à l'individu, donne une couleur particulière à l'enseignement des deux institutions d'enseignement qui se trouvent sur le site;
- sa position comme lieu d'enseignement de rayonnement et de prestige (international pour le séminaire et national pour le collège) des origines à aujourd'hui;
- la présence de la jeunesse sur ce site, depuis toujours voué à l'enseignement : les élèves qui fréquentent le Collège de Montréal et les séminaristes du Grand Séminaire de Montréal;
- l'attachement de la communauté des anciens de ces deux institutions d'enseignement (Collège de Montréal : 25 000 élèves en 330 ans et Séminaire de Montréal : 6 000 prêtres formés en 180 ans).

- L'emplacement du Domaine au centre-ville ouest
- L'architecture institutionnelle de pierre des bâtiments faisant face à la rue Sherbrooke Ouest
- L'enseignement particulier prodigué au Séminaire de Montréal et au Collège de Montréal, selon un modèle français
- Les locaux d'enseignement des deux institutions
- Les associations d'anciens des deux institutions

ÉNONCÉ DE L'INTÉRÊT PATRIMONIAL DU DOMAINE DES MESSIEURS DE SAINT-SULPICE

Arrondissement de Ville-Marie

DÉMARCHE

Cet énoncé répond à une demande faite par l'arrondissement de Ville-Marie à la Division du patrimoine de la Direction de l'urbanisme (DU) du Service de l'urbanisme et de la mobilité (SUM) pour l'évaluation de l'intérêt patrimonial du Domaine des Messieurs de Saint-Sulpice avec la collaboration des acteurs concernés.

Il se base sur la consultation d'une documentation sur le site, sur les expertises et expériences des participants au groupe de travail et sur une série d'observations et de constats découlant d'une visite des lieux effectuée le 3 avril 2019.

Les valeurs et les éléments caractéristiques qui les portent sont présentés dans ce document par ordre décroissant.

RÉFÉRENCES

Beaupré et Michaud, architectes. 2006. *Empreintes et reliefs du Domaine de la Montagne. Étude des valeurs patrimoniales des propriétés des Prêtres de Saint-Sulpice. Domaine des Messieurs de Saint-Sulpice et Collège Marianopolis*. Montréal : Prêtres de Saint-Sulpice, 161 pages.

Ethnoscop. 2006. *Domaine des Messieurs de Saint-Sulpice (BiFj-6) et Collège Marianopolis, Montréal. Évaluation du patrimoine archéologique*. Montréal : Ville de Montréal et ministère de la Culture et des Communications, 101 pages.

Primula environnement inc. 2006. *Inventaires floristiques et fauniques des milieux naturels des Sulpiciens (Montréal)*. Montréal : Prêtres de Saint-Sulpice, 142 pages.

Beaupré et Michaud, architectes. 2006. *Synthèse des études réalisées en 2006 sur les propriétés des Prêtres de Saint-Sulpice*. Montréal : Groupe de travail ad-hoc, 19 pages.

GROUPE DE TRAVAIL

Marc Bazinet, administrateur immobilier, Saint-Sulpice

Françoise Caron, conseillère en aménagement, Division du patrimoine, DU, SUM

Thomas Fontaine, architecte, arrondissement de Ville-Marie

Guy Guindon, recteur du Grand séminaire de Montréal

Jean Laberge, architecte, Division du patrimoine, DU, SUM

Marianne Leroux, architecte, EVOQ

Patricia Steben, directrice du Collège de Montréal

Chantal Grisé, architecte, ministère de la Culture et des Communications, observatrice

RÉDACTEUR

Jean Laberge, architecte, Ville de Montréal, Division du patrimoine, DU, SUM