



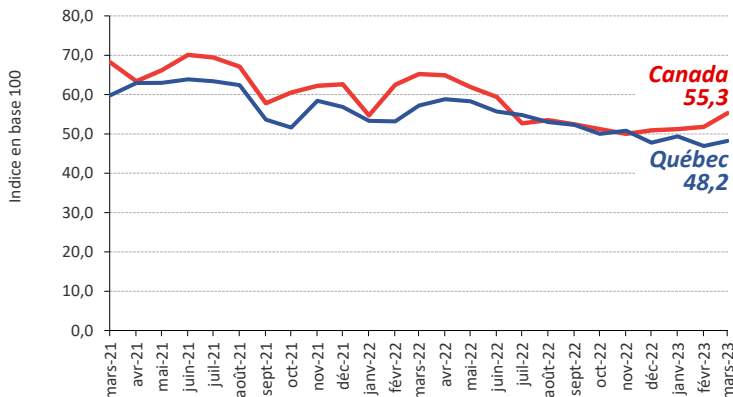
# Coup d'œil sur La confiance des PME

## Ensemble du Québec

Avril 2023

Une publication de la Division de l'intelligence économique  
Service du développement économique • Ville de Montréal

### Indice de confiance des PME<sup>1</sup> à long terme (12 mois), Québec et Canada, mars 2021 à mars 2023



<sup>1</sup> Les résultats de mars 2023 s'appuient sur un sondage effectué auprès de 540 PME canadiennes.  
Source : Fédération canadienne de l'entreprise indépendante, Baromètre des affaires.

### LÉGÈRE HAUSSE DE LA CONFIANCE DES PME DU QUÉBEC EN MARS

Selon les données de la Fédération canadienne de l'entreprise indépendante (FCEI), l'indice de confiance à long terme des PME québécoises a augmenté de 1,3 point, entre février et mars 2023, pour s'établir à 48,2.

À noter qu'en mars 2021, soit un an après le début de la pandémie, l'indice de confiance des PME du Québec s'élevait à près de 60 %.

Dans l'ensemble du Canada, l'indice de confiance à long terme des PME s'est établi à 55,3 en mars 2023, alors qu'il était de 68,2 deux ans auparavant.



### Le saviez-vous ?

La majorité des entreprises québécoises ayant participé au sondage (57 %) ont indiqué que le manque de main d'œuvre qualifiée constitue le principal frein à la croissance de leurs ventes et à leur capacité de production.

### Indice de confiance des PME du Québec Mars 2023

48,2

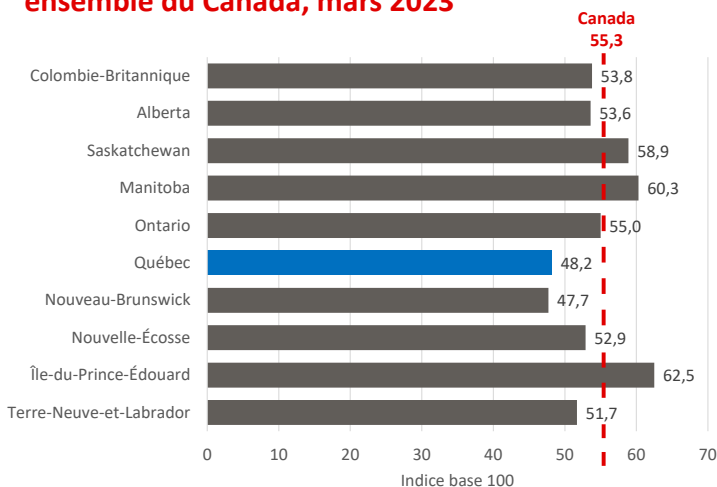
**Variation annuelle**  
Mars 2022 - Mars 2023  
- 9,0 points



**Variation mensuelle**  
Février 2023 - Mars 2023  
+ 1,3 point



### Indice de confiance des PME, provinces canadiennes et ensemble du Canada, mars 2023



Source : Fédération canadienne de l'entreprise indépendante, Baromètre des affaires.

### LES PME QUÉBÉCOISES PARMIS LES MOINS CONFIANTES AU PAYS

Malgré les gains enregistrés au cours du dernier mois, les PME du Québec font partie des PME les moins confiantes dans l'ensemble des provinces canadiennes.

Les données de la FCEI sur le long terme indiquent également que seulement 21 % des entreprises québécoises ayant pris part au sondage ont l'intention d'engager de nouveaux employés au cours des trois à quatre prochains mois, en baisse de 1 point de pourcentage par rapport au mois précédent. À l'échelle du Canada, cette proportion s'élève à près de 25 %.