



# POPULATION ET DÉMOGRAPHIE

26 juin 2018

Une publication de Montréal en statistiques  
Service du développement économique

## Emploi selon le lieu de travail en 2016

### Emploi selon le lieu de travail, agglomération de Montréal et composantes territoriales, 2016

	2016	Part dans l'agglomération %
<b>Agglomération de Montréal</b>	<b>1 163 330</b>	<b>100,0</b>
Ville de Montréal	1 006 250	86,5
Ahuntsic-Cartierville	58 620	5,0
Anjou	30 710	2,6
Côte-des-Neiges-Notre-Dame-de-Grâce	79 290	6,8
Lachine	24 035	2,1
LaSalle	25 710	2,2
Le Plateau-Mont-Royal	60 240	5,2
Le Sud-Ouest	34 995	3,0
L'Île-Bizard-Sainte-Geneviève	3 490	0,3
Mercier-Hochelaga-Maisonneuve	51 500	4,4
Montréal-Nord	18 980	1,6
Outremont	8 250	0,7
Pierrefonds-Roxboro	10 300	0,9
Rivière-des-Prairies-Pointe-aux-Trembles	32 165	2,8
Rosemont-La Petite-Patrie	56 350	4,8
Saint-Laurent	109 420	9,4
Saint-Léonard	27 815	2,4
Verdun	21 985	1,9
Ville-Marie	305 745	26,3
Villeray-Saint-Michel-Parc-Extension	46 640	4,0
<b>Villes liées</b>	<b>157 070</b>	<b>13,5</b>
Côte-Saint-Luc	7 415	0,6
Baie-D'Urfé	4 500	0,4
Beaconsfield	3 735	0,3
Dollard-Des Ormeaux	11 200	1,0
Dorval	42 520	3,7
Hampstead	1 130	0,1
Kirkland	9 685	0,8
Montréal-Est	5 170	0,4
Montréal-Ouest	1 485	0,1
Mont-Royal	19 010	1,6
Pointe-Claire	29 340	2,5
Sainte-Anne-de-Bellevue	4 410	0,4
Senneville	1 655	0,1
Westmount	15 815	1,4

Source : Statistique Canada, Recensement de la population 2016; Traitements personnalisés sur le lieu de travail.

### Plus du quart des emplois de l'agglomération sont localisés dans l'arrondissement de Ville-Marie

Selon les récentes données tirées du recensement de la population de Statistique Canada, 1 163 330 emplois<sup>1</sup> ont été recensés sur le territoire de l'agglomération de Montréal en 2016. Si 86 % de ces emplois sont localisés dans la ville de Montréal, pour un total de 1 006 250 emplois, les autres villes de l'agglomération se partagent 157 070 emplois, soit 14 % de l'ensemble des emplois de l'île.

L'arrondissement de Ville-Marie demeure, quant à lui, le pôle d'emploi majeur de Montréal avec 305 745 emplois, soit 26 % des emplois répertoriés sur le territoire de l'agglomération.

Une forte activité économique est également observée dans l'arrondissement de Saint-Laurent alors que près d'un emploi sur dix (9 %) y est recensé, pour un total de 109 420 emplois. Côte-des-Neiges-Notre-Dame-de-Grâce n'est pas en reste avec 79 290 emplois, soit 7 % du total de l'île de Montréal.

La ville de Dorval, où se concentrent 42 520 emplois, arrive au premier rang des villes liées, et compte près de 4 % des emplois de l'agglomération. Pointe-Claire suit avec 29 340 emplois, soit une part de 2,5 % du total.

<sup>1</sup> Ce traitement personnalisé du recensement de la population présente les données selon le lieu de travail et non selon le lieu de résidence, tel que fourni par l'Enquête sur la population active de Statistique Canada.



### Emploi selon le lieu de travail, agglomération de Montréal et composantes territoriales, 2011-2016

	2016	2011 <sup>1</sup>	Variation en nombre	Variation en %
<b>Agglomération de Montréal</b>	<b>1 163 330</b>	<b>1 146 545</b>	<b>16 785</b>	<b>1,5</b>
Ville de Montréal	1 006 250	990 645	15 605	1,6
Ahuntsic-Cartierville	58 620	59 425	-805	-1,4
Anjou	30 710	29 755	955	3,2
Côte-des-Neiges-Notre-Dame-de-Grâce	79 290	71 470	7 820	10,9
Lachine	24 035	22 600	1 435	6,3
LaSalle	25 710	25 600	110	0,4
Le Plateau-Mont-Royal	60 240	57 575	2 665	4,6
Le Sud-Ouest	34 995	30 560	4 435	14,5
L'Île-Bizard-Sainte-Genève	3 490	4 110	-620	-15,1
Mercier-Hochelaga-Maisonneuve	51 500	52 780	-1 280	-2,4
Montréal-Nord	18 980	19 015	-35	-0,2
Outremont	8 250	8 205	45	0,5
Pierrefonds-Roxboro	10 300	9 375	925	9,9
Rivière-des-Prairies-Pointe-aux-Trembles	32 165	31 745	420	1,3
Rosemont-La Petite-Patrie	56 350	53 275	3 075	5,8
Saint-Laurent	109 420	107 475	1 945	1,8
Saint-Léonard	27 815	25 870	1 945	7,5
Verdun	21 985	19 915	2 070	10,4
Ville-Marie	305 745	317 930	-12 185	-3,8
Villeray-Saint-Michel-Parc-Extension	46 640	43 975	2 665	6,1
Villes liées	157 070	155 905	1 165	0,7
Côte-Saint-Luc	7 415	6 840	575	8,4
Baie-D'Urfé	4 500	4 110	390	9,5
Beaconsfield	3 735	3 405	330	9,7
Dollard-Des Ormeaux	11 200	11 310	-110	-1,0
Dorval	42 520	43 910	-1 390	-3,2
Hampstead	1 130	930	200	21,5
Kirkland	9 685	9 430	255	2,7
Montréal-Est	5 170	5 060	110	2,2
Montréal-Ouest	1 485	1 190	295	24,8
Mont-Royal	19 010	19 085	-75	-0,4
Pointe-Claire	29 340	28 960	380	1,3
Sainte-Anne-de-Bellevue	4 410	4 835	-425	-8,8
Senneville	1 655	1 480	175	11,8
Westmount	15 815	15 360	455	3,0

Source : Statistique Canada, Recensement de la population 2016 et Enquête nationale auprès des ménages 2011; Traitements personnalisés sur le lieu de travail.

### L'emploi a progressé dans la plupart des arrondissements de Montréal

L'emploi a progressé de 1,5 % dans l'agglomération de Montréal entre 2011 et 2016, 16 785 emplois s'étant ajoutés en cinq ans. La plus forte croissance a été observée dans la ville de Montréal, où 15 605 emplois de plus qu'en 2011 ont été recensés.

Entre 2011 et 2016, 14 des 19 arrondissements ont affiché une progression de l'emploi sur leur territoire. En gain absolu, on note que Côte-des-Neiges-Notre-Dame-de-Grâce compte, en 2016, 7 820 emplois de plus que cinq ans auparavant. L'ouverture du Centre universitaire de santé McGill (CUSM) en 2015, a contribué à la hausse importante de l'emploi dans cet arrondissement au détriment de l'arrondissement de Ville-Marie.



#### Top 5 des arrondissements pour la croissance de l'emploi, 2011-2016

1. Côte-des-Neiges-Notre-Dame-de-Grâce + 7 820
2. Le Sud-Ouest + 4 435
3. Rosemont-La Petite-Patrie + 3 075
4. Le Plateau-Mont-Royal + 2 665
5. Villeray-Saint-Michel-Parc-Extension + 2 665

Au cours de la même période, le Sud-Ouest a pour sa part attiré 4 435 emplois additionnels, tandis que Rosemont-La Petite-Patrie en a gagné 3 075. Le Plateau-Mont-Royal et Villeray-Saint-Michel-Parc-Extension ont chacun profité d'une hausse de 2 665 emplois entre 2011 et 2016.

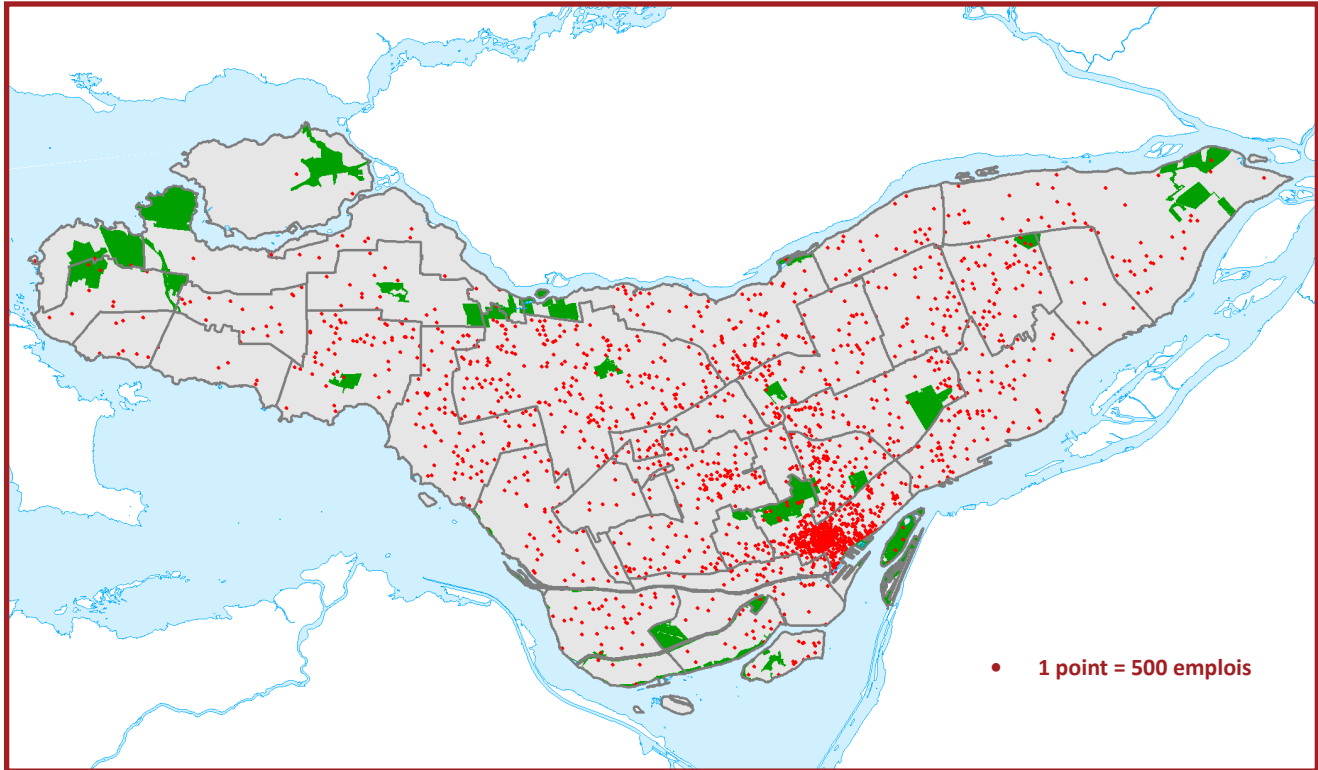
À l'inverse, cinq arrondissements de la ville de Montréal et plus particulièrement l'arrondissement de Ville-Marie, ont encaissé des pertes d'emplois entre 2011 et 2016.

Au cours de la même période, la grande majorité des villes liées ont affiché des gains d'emplois. Seules les villes de Dorval (-1 390 emplois), Sainte-Anne-de-Bellevue (-425 emplois), Dollard-Des Ormeaux (-110 emplois) et Mont-Royal (-75 emplois) font exception avec des bilans négatifs.

<sup>1</sup> L'Enquête nationale auprès des ménages étant une enquête à participation volontaire, les données issues de celle-ci doivent être comparées aux données provenant des recensements avec prudence.

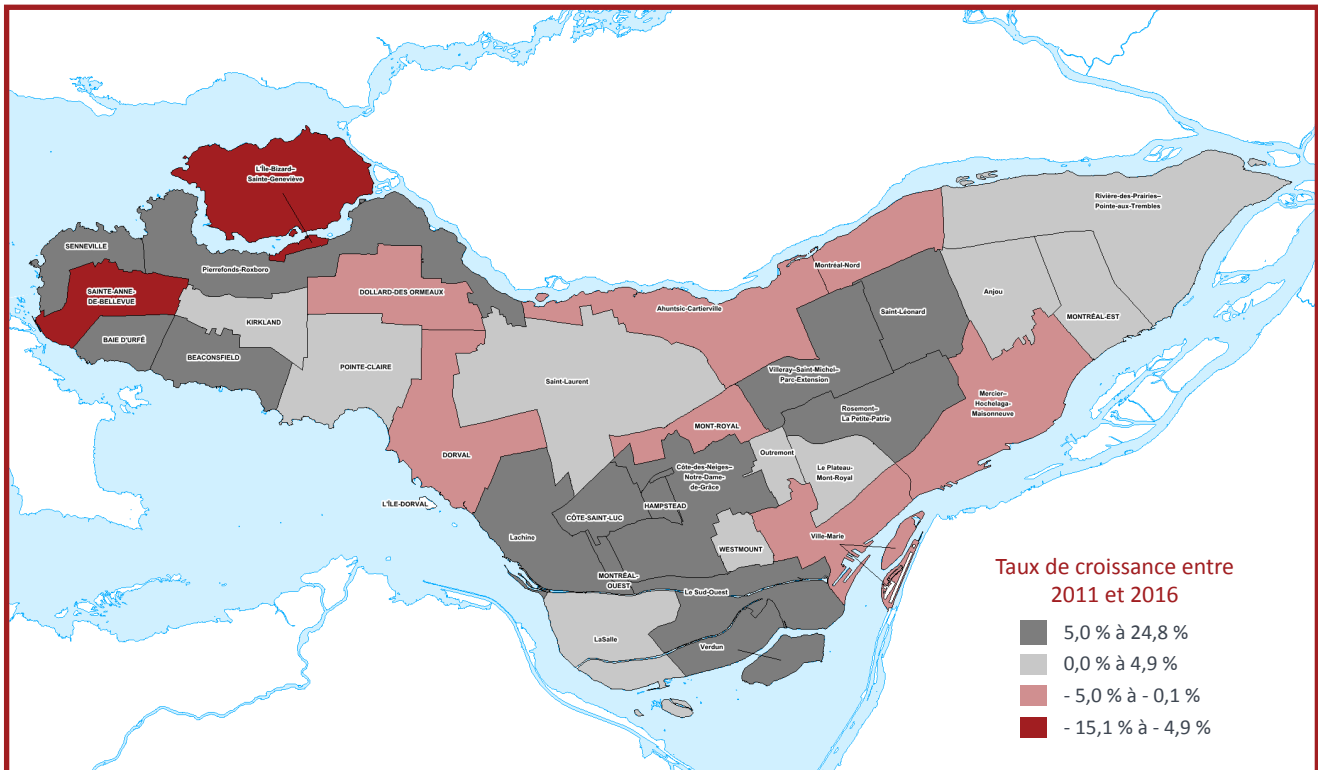


## Répartition de l'emploi sur le territoire, agglomération de Montréal, 2016



Source : Statistique Canada, Recensement de la population 2016; Traitements personnalisés sur le lieu de travail. Cartographie : Montréal en statistiques, Ville de Montréal.

## Croissance de l'emploi 2011-2016, agglomération de Montréal



Source : Statistique Canada, Recensement de la population 2016; Traitements personnalisés sur le lieu de travail. Cartographie : Montréal en statistiques, Ville de Montréal.