

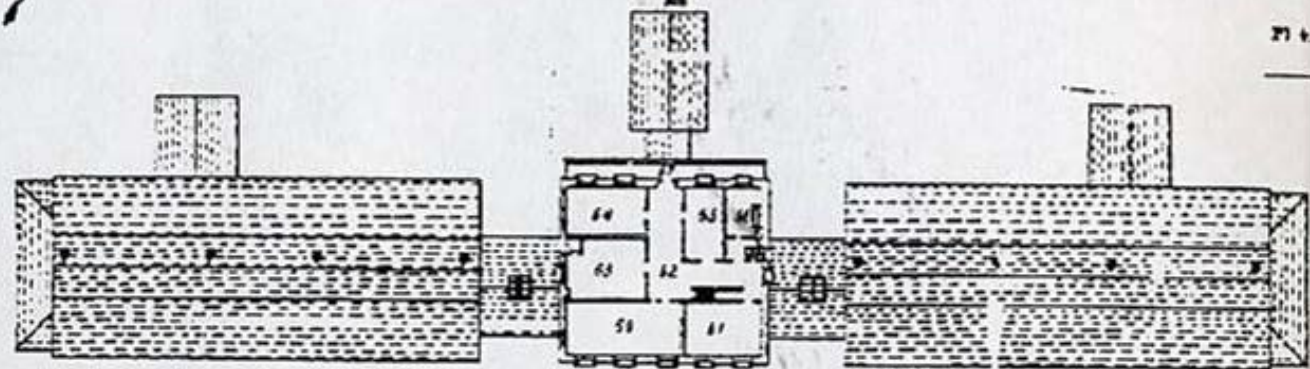
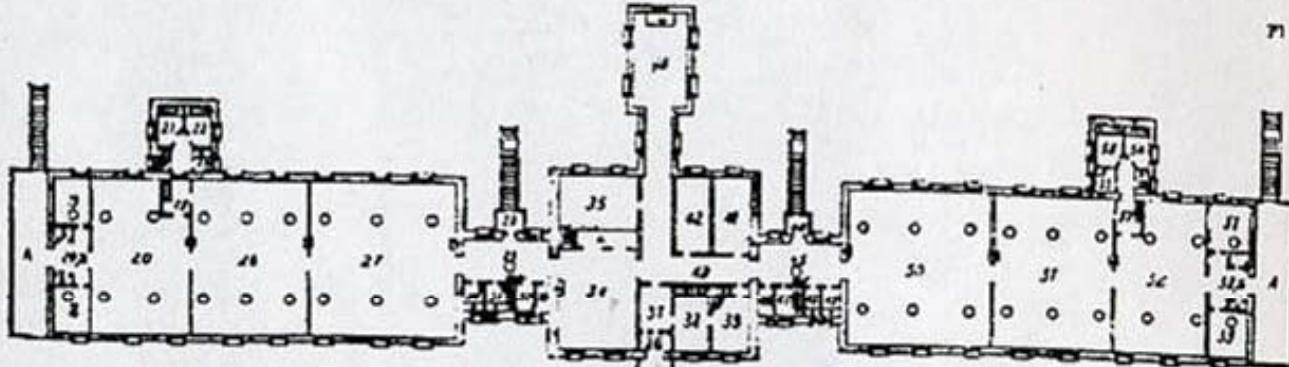
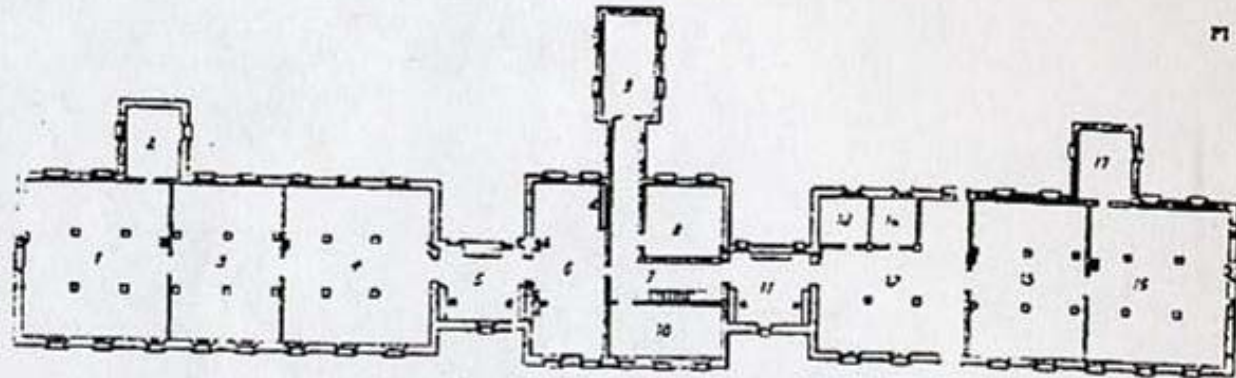


**CENTRE  
PRÉFONTAINE  
1886 - ...**





HOPITAL CIVIQUE.



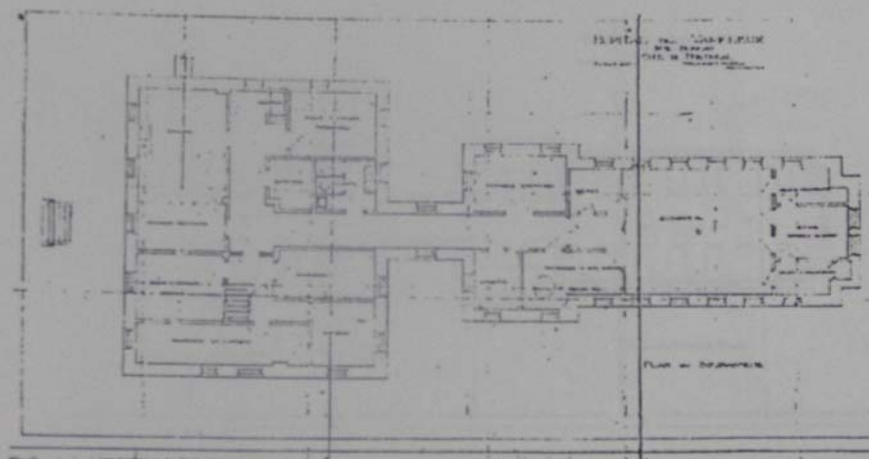
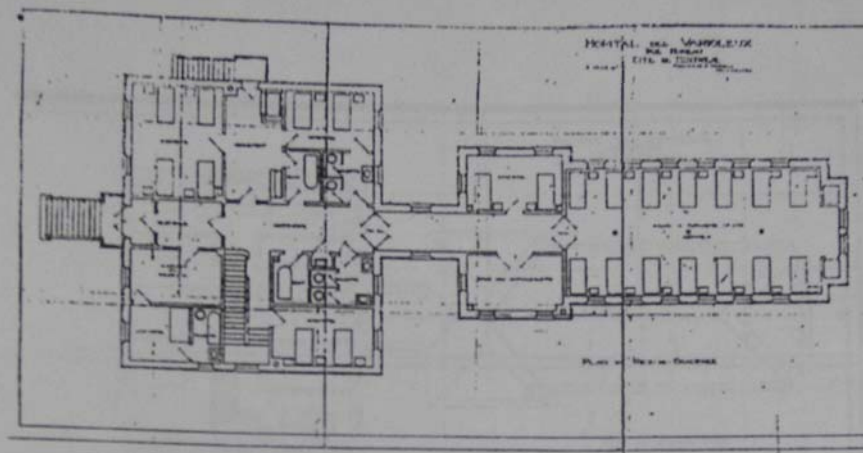


Figure 10 : Plans du sous-sol et du rez-de-chaussée signés par les architectes Marchand & Haskell (AVM, Documents officiels, Commissions spéciale Index 2<sup>e</sup> série 1910-1913, dossier #1075).



1949



1956

















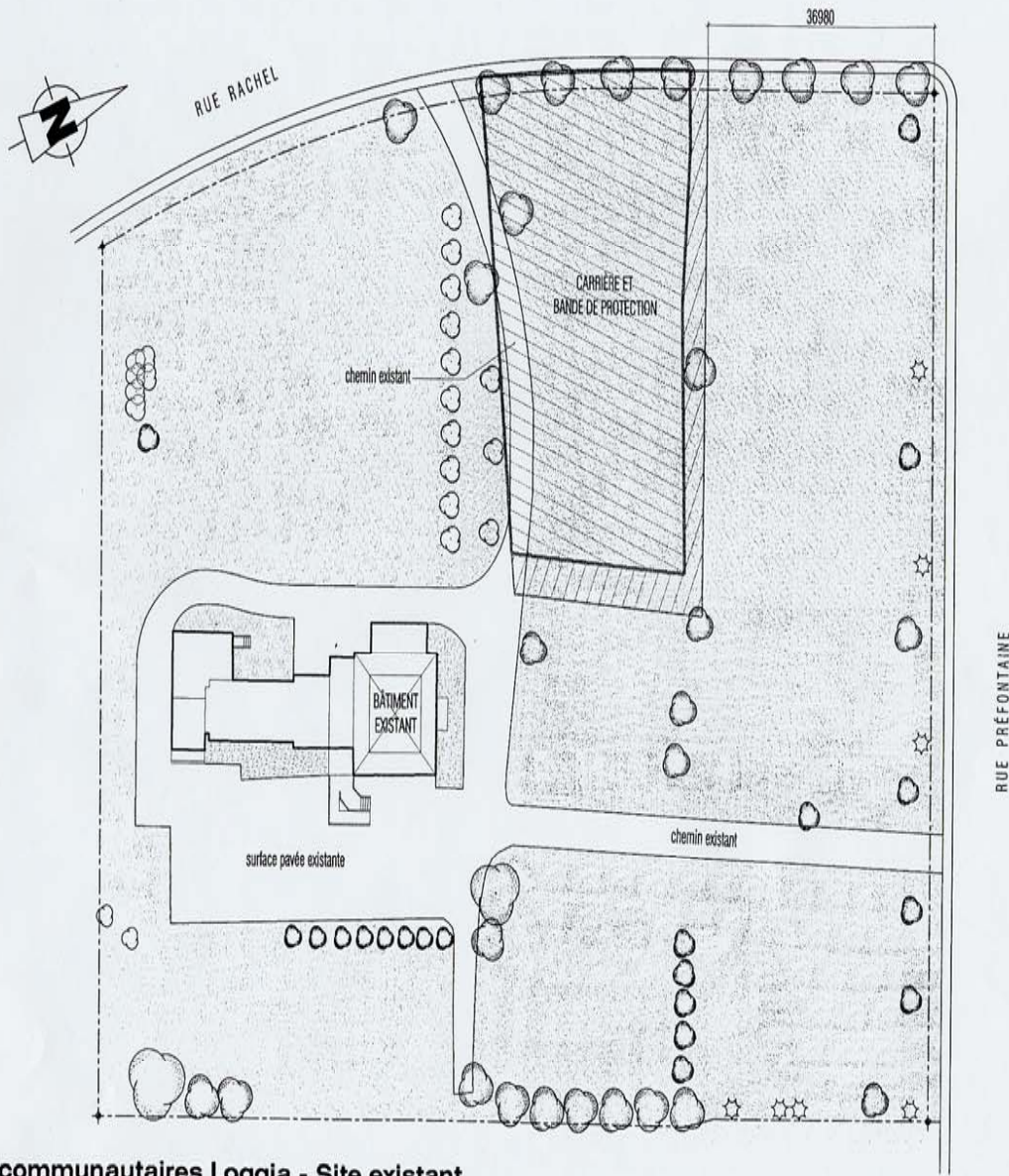




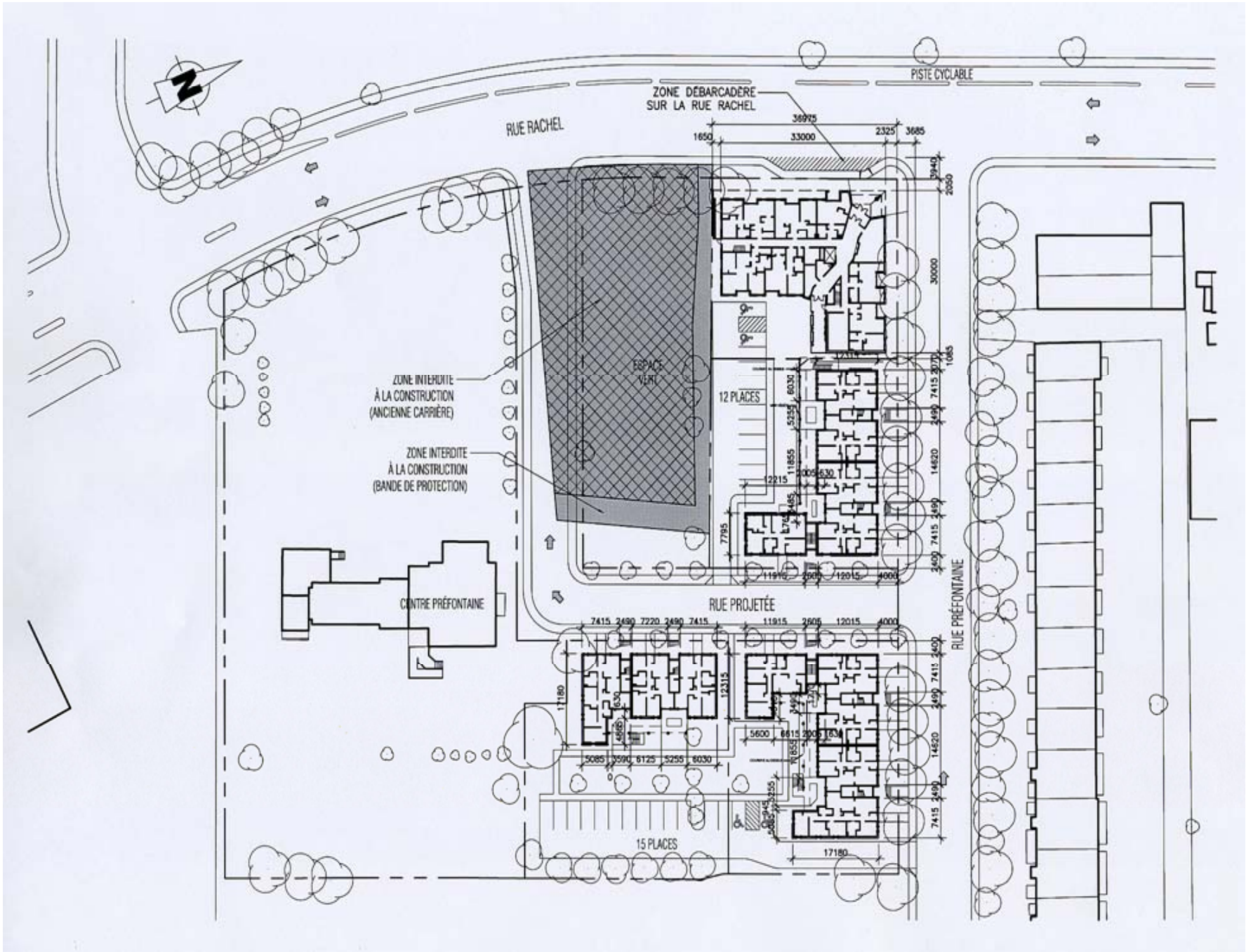








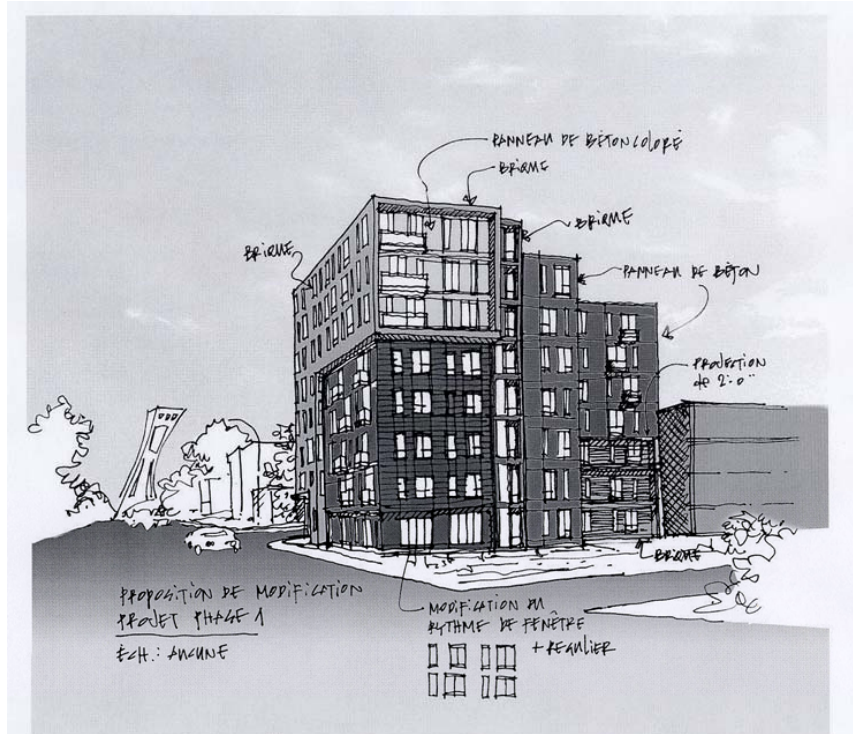
**Les Habitations communautaires Loggia - Site existant**







PROPOSITION DE MODIFICATION PROJET PHASE 1  
 LOGGIA / PRÉFONTAINE  
 ARCHICONCEPT + NOMADE ARCHITECTURE



PROPOSITION DE MODIFICATION  
 PROJET PHASE 1  
 ÉCH. : AUCUNE

MODIFICATION DU  
 RYTHME DE FENÊTRE  
 + REANLIER

PROJET LOGGIA / BACHEL  
 ARCHICONCEPT + NOMADE MARS 2005























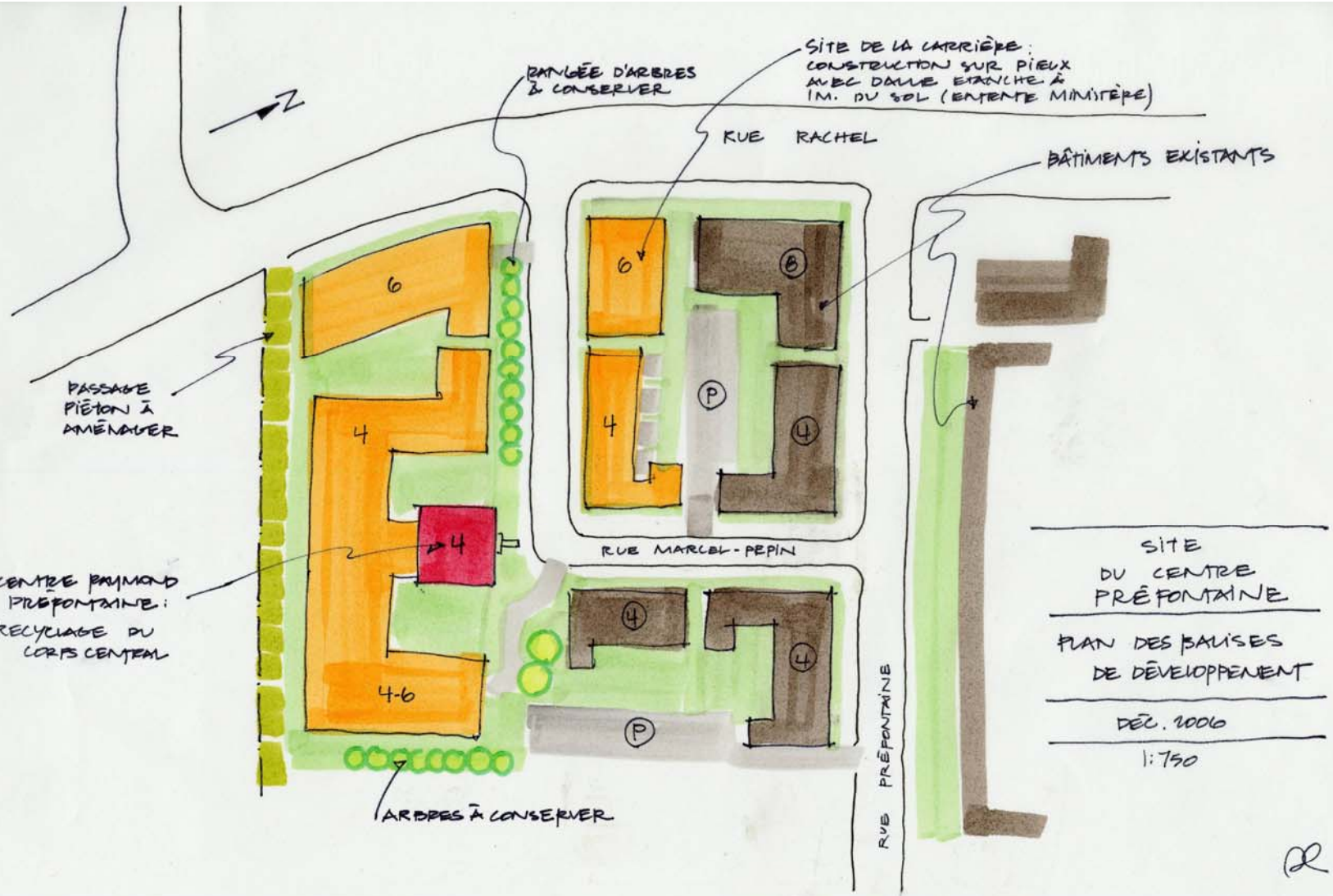












RANLÉE D'ARBRES & CONSERVER

SITE DE LA CARRIÈRE:  
CONSTRUCTION SUR PIEUX  
AVEC DALLE ETANCHEE A  
1M. DU SOL (ENTENTE MINISTERE)

RUE RACHEL

BÂTIMENTS EXISTANTS

PASSAGE  
PIÉTON A  
AMÉNER

CENTRE PRÉFONTAINE:  
RECYCLAGE DU  
CORPS CENTRAL

RUE MARCEL-PEPIN

SITE  
DU CENTRE  
PRÉFONTAINE

PLAN DES BALISES  
DE DÉVELOPPEMENT

DÉC. 2006

1:750

ARBRES A CONSERVER

RUE PRÉFONTAINE

R

