

# Prévisions budgétaires 2018

## Service de police de la Ville de Montréal

Présentation à l'intention  
des membres de la  
Commission sur les finances et l'administration

Le 17 janvier 2018

# Plan de la présentation

- Mission
- Organigramme
- Objectifs 2017
- Réalisations 2017
- Indicateurs REM Canada
- Bilan en matière de santé et sécurité au travail
- Évolution budgétaire 2017
- Objectifs 2018
- Budget 2018
  - ▶ Revenus et dépenses par compétences
  - ▶ Revenus et dépenses par objets
  - ▶ Dépenses par catégories d'emplois
  - ▶ Variations de l'effectif par catégories d'emplois
- Principaux écarts 2018 vs 2017

## Mission et valeurs du SPVM

Le SPVM a pour mission de :

- **Protéger** la vie et les biens des citoyens
- **Maintenir** la paix et la sécurité publique
- **Prévenir** et combattre le crime
- **Faire respecter** les lois et règlements en vigueur  
(articles 48 et 69 de la Loi sur la police, L.R.Q.c.p-13.1).

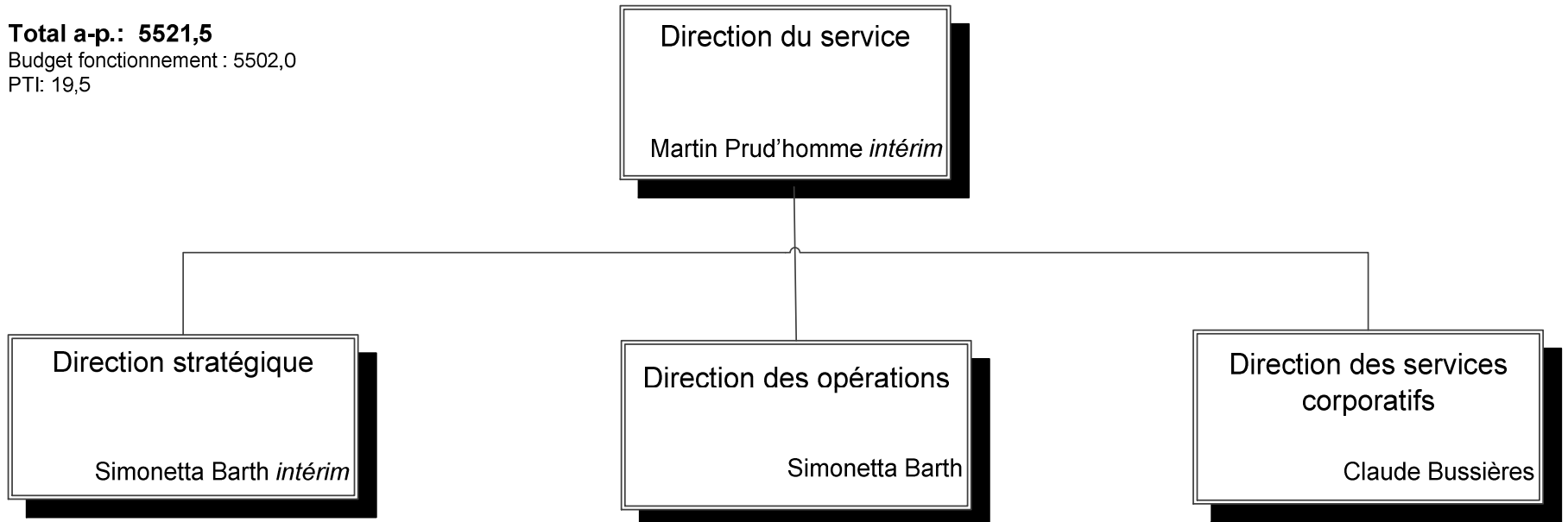
Les comportements et les actions des membres de la direction, des policiers et du personnel civil sont guidés par les trois valeurs fondamentales de l'organisation :

**Le respect, l'intégrité et l'engagement**

# Organigramme

## Budget 2017 \*

Total a-p.: 5521,5  
Budget fonctionnement : 5502,0  
PTI: 19,5



\* en date du 6 décembre 2017

# Objectifs 2017

- **4 grandes orientations stratégiques:**
  - ▶ **La fierté et la mobilisation du personnel**
  - ▶ **L'amélioration continue des façons de faire**
  - ▶ **Ensemble pour mieux servir**
  - ▶ **Faire la différence auprès des citoyens**

# Réalisations 2017

- Agenda de vigilance
- Guide d'accompagnement pour l'identification des comportements à risque et leur prise en charge
- Utilisation optimale des ressources
- Reconnaissance du personnel
- Signature de la nouvelle convention collective
- Projet des caméras portatives (en cours)
- Gouvernance des projets (en cours / fin prévue 2018)
- Plan pour assurer et améliorer le lien de confiance des citoyens envers le SPVM (en cours / fin prévue 2018)

# Réseau d'étalonnage municipal du Canada (REMC)

**Le REMC nous permet de mesurer l'évolution de  
la performance du SPVM et de faire une  
comparaison avec d'autres villes canadiennes :  
Calgary, Winnipeg et Toronto**

**Selon deux volets :**

**les coûts des services policiers  
les effectifs**

## Réseau d'étalonnage municipal du Canada

Indicateurs	SPVM 2016	Évolution depuis 2012*	Quatre villes**
Coût total des services policiers par habitant	385 \$	-7%	389 \$
Nombre de policiers pour 100 000 habitants	226	-6%	191

\* Évolution depuis 2012 (depuis 2013 pour les coûts)

\*\*Médiane de Montréal, Toronto, Calgary et Winnipeg en 2016



# Bilan en matière de santé et sécurité au travail

## Santé et sécurité au travail au 30 septembre 2017

<b>Lésions avec perte de temps</b>	<b>Augmentation de 26 %</b>
<b>Nombre de jours perdus</b>	<b>Augmentation de 26 %</b>
<b>Enquêtes des accidents de travail</b>	<b>98 % effectuées à ce jour</b>
<b>Formations ou ateliers</b>	<b>16 sessions de formation et 4 ateliers</b>

# Évolution budgétaire 2017 - Revenus

(en milliers de dollars)

	Conseil municipal	Conseil d'agglomération	Total
<b>Budget original 2017</b>		<b>47 452,2</b>	<b>47 452,2</b>
<b>Prévisions 2017</b>		<b>47 073,7</b>	<b>47 073,7</b>
<b>Surplus (déficit)</b>	<b>-</b>	<b>(378,5)</b>	<b>(378,5)</b>
<b><u>Explications des principaux écarts</u></b>			
Subvention - Équipe intégrée de la lutte contre le proxénétisme (EILP)		755,0	755,0
Contrats et prêts de service - Missions internationales		(322,3)	(322,3)
Contrats et prêts de service - Aéroport de Mtl		(178,3)	(178,3)
Produits de la criminalité		(237,4)	(237,4)
Divers		(395,5)	(395,5)
	<b>-</b>	<b>(378,5)</b>	<b>(378,5)</b>

# Évolution budgétaire 2017 - Dépenses

(en milliers de dollars)

	Conseil municipal	Conseil d'agglomération	Total
<b>Budget original 2017</b>	<b>14 829.1</b>	<b>637 246.9</b>	<b>652 076.0</b>
Ajustement - Transfert affaires juridiques (-51,0 ) / Financement plan stratégique (+22,1)		(28.9)	(28.9)
Transfert d'une ressource au Service du matériel roulant et des ateliers (SMRA)		(39.8)	(39.8)
<b>Budget modifié 2017</b>	<b>14 829.1</b>	<b>637 178.2</b>	<b>652 007.3</b>
<b>Prévisions 2017</b>	<b>16 161.1</b>	<b>654 262.7</b>	<b>670 423.8</b>
<b>Surplus (déficit)</b>	<b>(1 332.0)</b>	<b>(17 084.5)</b>	<b>(18 416.5)</b>
<b><u>Explications des principaux écarts</u></b>			
Masse salariale - Postes vacants (civils et policiers)		8 023.2	8 023.2
Heures supplémentaires - Présence policière sur les chantiers de construction		(7 832.5)	(7 832.5)
Masse salariale - Départs supplémentaires des policiers		3 542.5	3 542.5
Plan quinquennal de la main d'œuvre (PQMO) non réalisé		(1 926.1)	(1 926.1)
Masse salariale - Préposés au remorquage (Tempêtes )	(1 099.0)		(1 099.0)
Heures supplémentaires - Règlementation du stationnement	(233.0)		(233.0)
<b>Explications surplus (déficit) des opérations courantes</b>	<b>(1 332.0)</b>	<b>1 807.1</b>	<b>475.1</b>
Signature de la convention collective des policiers		(18 891.6)	(18 891.6)
	<b>(1 332.0)</b>	<b>(17 084.5)</b>	<b>(18 416.5)</b>

# Objectifs 2018

## ▪ Mandat de l'administrateur provisoire

- Corriger les lacunes soulevées dans le rapport Bouchard
- Apporter les suites du rapport Chamberland
- Réorganisation des Affaires internes du SPVM
- Revoir le processus de promotion des officiers
- Poser un diagnostic sur le climat au sein du SPVM

## ▪ Autres projets

- Projets d'intelligence organisationnelle
- Projet de développement des ressources humaines
- Projet des caméras portatives
- Projet de géolocalisation
- 175<sup>e</sup> anniversaire de la police



# Budget 2018

## Revenus et dépenses par compétences

(en milliers de dollars)

	Revenus						
	Réel comparatif 2013	Réel comparatif 2014	Réel comparatif 2015	Réel comparatif 2016	Prévision comparative 2017	Budget comparatif 2017	Budget 2018
<b>Conseil municipal</b>	-	-	-	-	-	-	-
<b>Conseil d'agglomération</b>	55 052,9	48 905,6	48 763,7	50 344,4	47 073,7	47 452,2	46 125,7
<b>Total</b>	<b>55 052,9</b>	<b>48 905,6</b>	<b>48 763,7</b>	<b>50 344,4</b>	<b>47 073,7</b>	<b>47 452,2</b>	<b>46 125,7</b>

(en milliers de dollars)

	Dépenses						
	Réel comparatif 2013	Réel comparatif 2014	Réel comparatif 2015	Réel comparatif 2016	Prévision comparative 2017	Budget comparatif 2017	Budget 2018
<b>Conseil municipal</b>	14 816,7	14 617,0	14 794,8	14 424,2	15 857,5	14 525,6	14 172,4
<b>Conseil d'agglomération</b>	629 412,8	638 813,2	632 770,7	636 496,7	636 581,4	618 444,1	633 139,0
<b>Total</b>	<b>644 229,5</b>	<b>653 430,2</b>	<b>647 565,5</b>	<b>650 920,9</b>	<b>652 438,9</b>	<b>632 969,7</b>	<b>647 311,4</b>

# Budget 2018

## Revenus par objets

(en milliers de dollars)

	Réel comparatif 2013	Réel comparatif 2014	Réel comparatif 2015	Réel comparatif 2016	Prévision comparative 2017	Budget comparatif 2017	Budget 2018
Autres services rendus	41 151,9	36 453,2	36 469,0	38 582,0	34 837,1	35 460,9	34 021,3
Autres revenus	1 923,3	4 032,3	4 599,0	3 128,9	3 188,1	3 540,5	2 910,0
Transferts	11 977,7	8 420,1	7 695,6	8 633,5	9 048,5	8 450,8	9 194,4
<b>Total</b>	<b>55 052,9</b>	<b>48 905,6</b>	<b>48 763,6</b>	<b>50 344,4</b>	<b>47 073,7</b>	<b>47 452,2</b>	<b>46 125,7</b>

# Budget 2018

## Dépenses par objets

(en milliers de dollars)

	Réel comparatif 2013	Réel comparatif 2014	Réel comparatif 2015	Réel comparatif 2016	Prévision comparative 2017	Budget comparatif 2017	Budget 2018
Rémunération et cotisations de l'employeur	621 702,9	634 171,1	626 004,1	624 948,8	624 776,1	605 342,5	620 607,9
Transport et communication	2 290,4	1 391,2	1 693,7	1 671,0	2 570,0	2 260,1	2 437,8
Services professionnels	2 482,9	1 837,5	2 169,2	1 535,9	2 029,5	1 940,7	2 037,1
Services techniques et autres	5 319,1	4 808,1	4 065,5	5 130,0	5 221,0	5 194,6	5 196,9
Location, entretien et réparation	620,1	107,5	1 030,4	2 772,8	2 436,7	2 545,3	2 644,3
Biens non durables	6 932,7	6 642,4	6 777,5	6 884,1	9 372,5	10 164,7	8 897,4
Biens durables	1 118,9	659,1	1 937,5	3 778,0	1 833,1	1 331,7	1 328,1
Frais de financement	-	-	-	-	-	-	-
Contributions à des organismes	3 767,7	4 083,1	4 308,7	4 200,4	4 200,1	4 190,1	4 161,9
Autres objets	(5,0)	(270,0)	(421,0)	-	-	-	-
<b>Total</b>	<b>644 229,7</b>	<b>653 430,0</b>	<b>647 565,6</b>	<b>650 921,0</b>	<b>652 439,0</b>	<b>632 969,7</b>	<b>647 311,4</b>

# Budget 2018

## Dépenses par catégories d'emplois

(en milliers de dollars)

	Budget comparatif 2013	Budget comparatif 2014	Budget comparatif 2015	Budget comparatif 2016	Budget comparatif 2017	Budget 2018
<b>Rémunération et cotisations de l'employeur</b>						
Cadres (Historique 2013)	30 285,4					
Cadres de gestion		31 489,9	31 380,0	32 062,4	30 488,6	30 918,3
Cadres conseil		1 086,7	1 009,5	725,0	951,9	952,1
<b>Sous-total — Cadres</b>	<b>30 285,4</b>	<b>32 576,6</b>	<b>32 389,5</b>	<b>32 787,4</b>	<b>31 440,5</b>	<b>31 870,4</b>
Contremaîtres	(109,5)	95,3	103,3	108,7	116,2	156,8
Cols blancs	50 412,8	54 559,4	53 785,1	54 854,5	56 640,1	55 425,7
Professionnels	5 374,4	5 307,8	5 138,8	5 551,5	5 726,5	7 597,8
Policiers	511 972,9	523 651,2	520 871,0	510 642,5	500 670,9	515 434,6
Préposés aux traverses d'écoliers	8 249,9	8 590,9	8 779,8	8 805,0	8 893,7	8 995,7
Cols bleus	1 384,5	1 657,4	1 719,7	1 934,2	1 854,6	2 026,9
Gestion des postes vacants						(900,0)
<b>Total</b>	<b>607 570,4</b>	<b>626 438,6</b>	<b>622 787,2</b>	<b>614 683,8</b>	<b>605 342,5</b>	<b>620 607,9</b>



# Budget 2018 - Variations de l'effectif par catégories d'emplois

	Budget comparatif 2013	Budget comparatif 2014	Budget comparatif 2015	Budget comparatif 2016	Budget comparatif 2017	Budget 2018
Cadres (Historique 2013)	202,9					
Cadres de gestion	-	200,4	193,4	198,4	196,4	193,4
Cadres conseil	-	8,0	7,0	4,0	6,0	6,0
<b>Sous-total — Cadres</b>	<b>202,9</b>	<b>208,4</b>	<b>200,4</b>	<b>202,4</b>	<b>202,4</b>	<b>199,4</b>
Contremaîtres	(1,0)	1,0	1,0	1,0	1,0	1,0
Cols blancs	803,7	831,7	801,2	766,9	770,2	747,2
Professionnels	50,0	48,5	44,5	48,0	49,0	66,0
Policiers	4 336,7	4 270,7	4 219,3	4 168,3	4 213,3	4 256,3
Préposés aux traverses d'écoliers	229,3	229,3	229,4	229,0	229,0	229,0
Cols bleus	22,0	24,1	23,1	22,1	21,1	22,1
<b>Total</b>	<b>5 643,6</b>	<b>5 613,7</b>	<b>5 518,9</b>	<b>5 437,7</b>	<b>5 486,0</b>	<b>5 521,0</b>

# Principaux écarts 2018 vs 2017 - Revenus

(en milliers de dollars)

	Conseil d'agglomération
<b>Comparatif 2017</b>	<b>47 452,2</b>
<b>Subventions</b>	
Ministère de la sécurité publique	769,3
Campagne piéton de la Société d'assurance automobile du Québec	(25,7)
<b>Contrats de services</b>	
Missions internationales (Gendarmerie Royale du Canada)	(2 054,0)
Société de transport de Montréal	243,4
<b>Facturation de services</b>	
Système d'émission des constats informatisés	3,9
Alarmes non-fondées	(195,0)
<b>Prêts de services</b>	460,9
<b>Autres revenus</b>	
Produits de la criminalité	(435,5)
Divers	(93,8)
Variation totale	(1 326,5)
<b>Budget 2018</b>	<b>46 125,7</b>

# Principaux écarts 2018 vs 2017 - Dépenses

(en années-personnes et en milliers de dollars)

	a-p.	Conseil municipal	Conseil d'aggloméra	Total
<b>Comparatif 2017</b>	<b>5 486,0</b>	<b>14 525,6</b>	<b>618 444,1</b>	<b>632 969,7</b>
<b>Rémunération et cotisations de l'employeur</b>				
Coût de l'application des conventions collectives et indexations		299,4	48 859,8	49 159,2
Embauche de 100 cadets (chantiers)	100,0		3 754,5	3 754,5
Optimisation anticipée			(20 078,2)	(20 078,2)
Temps supplémentaire et autres changements reliées à la nouvelle convention collective des policiers			(8 100,0)	(8 100,0)
Plan quinquennal de la main d'œuvre (PQMO)	(63,0)	(652,6)	(5 347,4)	(6 000,0)
<b>Retrait de budget non récurrent</b>				
Présence policière sur les chantiers et festivités du 375e de Mtl			(3 650,0)	(3 650,0)
Coût d'implantation pour les AIE (armes à impulsion électrique)			(270,3)	(270,3)
<b>Autres ajustements</b>				
Transfert poste de secrétaire vers Service du matériel roulant et des ateliers	(1,0)		(68,5)	(68,5)
Réduction d'effectif prêté à Aéroport de Montréal (ADM)	(1,0)		(109,6)	(109,6)
Autres transferts (STI et affaires juridiques)			172,7	172,7
Divers (honoraires professionnels et autres)			(468,1)	(468,1)
Variation totale	35,0	(353,2)	14 694,9	14 341,7
<b>Budget 2018</b>	<b>5 521,0</b>	<b>14 172,4</b>	<b>633 139,0</b>	<b>647 311,4</b>

# Service de police de la Ville de Montréal

M. Martin Prud'homme  
Directeur  
(514) 280-2005