

Prévisions budgétaires 2016

Service de police de la ville de Montréal

Présentation à l'intention
des membres de la
Commission de la sécurité publique

Le 2 décembre 2015



Plan de la présentation

- Mission

2015

- Organigramme
- Réalisations
- Bilan en matière de santé et sécurité au travail
- Évolution budgétaire

2016

- Orientations stratégiques
- Organigramme
- Budget :
 - Revenus et charges par compétences
 - Revenus et charges par objets
 - Charges par catégories d'emplois
 - Variations de l'effectif par catégories d'emplois
- Principaux écarts 2016 vs 2015

Mission

Le Service de police de la Ville de Montréal (SPVM) a pour mission de **protéger la vie et les biens des citoyens; de maintenir la paix et la sécurité publique; de prévenir et de combattre le crime et de faire respecter les lois et règlements en vigueur** (articles 48 et 69 de la Loi sur la police, L.R.Q. c. P-13.1).

En partenariat avec les institutions, les organismes socio-économiques, les groupes communautaires et les citoyens du territoire de Montréal, le Service s'engage à promouvoir leur qualité de vie en :

- contribuant à réduire la criminalité;
- améliorant le bilan routier;
- favorisant le sentiment de sécurité;
- développant un milieu de vie paisible et sûr, dans le respect des droits et libertés garantis par les chartes canadienne et québécoise.

S'engager pour l'avenir

Mieux servir les citoyens

Mieux gérer les deniers publics

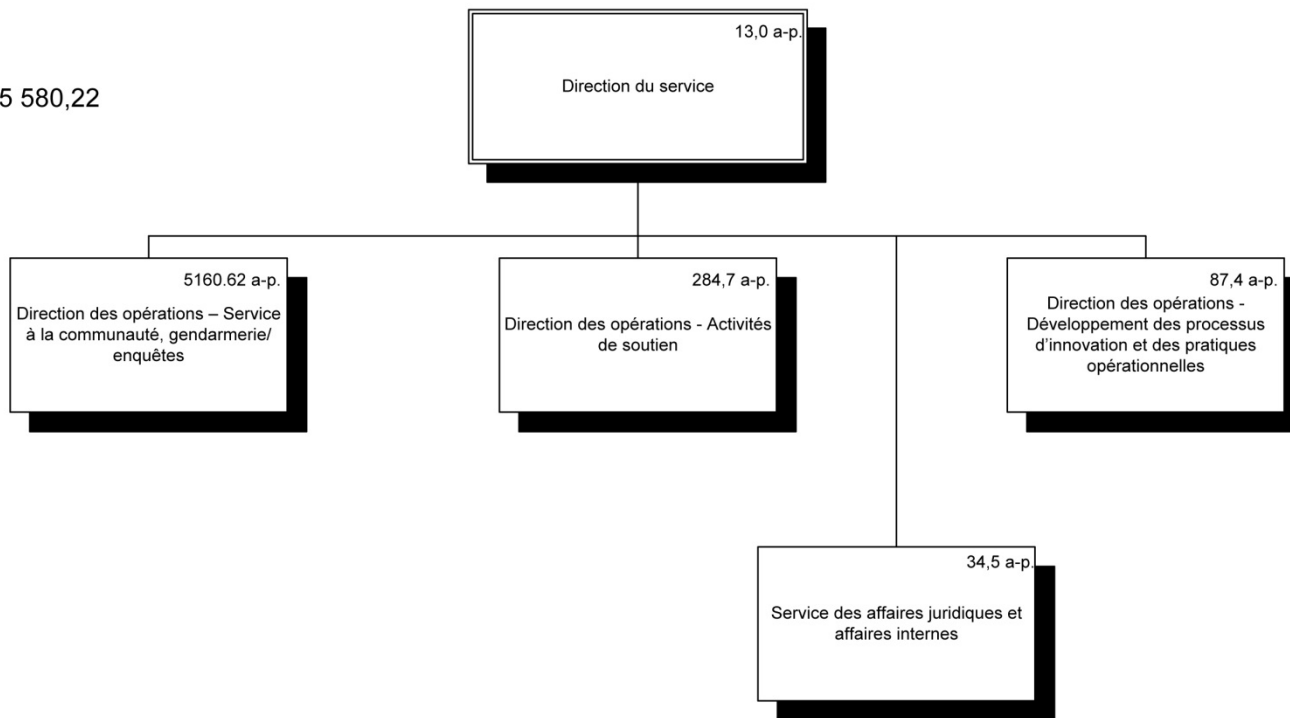
Nous préparer pour le futur



Organigramme 2015

Budget 2015

Total a-p. : 5 580,22



11/11/2015

Janvier 2015



RÉALISATIONS 2015



La police communautaire

- Centre de prévention de la radicalisation à la violence



La police communautaire

- Centre de prévention de la radicalisation à la violence
- Équipe dédiée aux crimes haineux



La police communautaire

- Centre de prévention de la radicalisation à la violence
- Équipe dédiée aux crimes haineux
- Brigade des espaces publics



La police communautaire

- Centre de prévention de la radicalisation à la violence
- Équipe dédiée aux crimes haineux
- Brigade des espaces publics
- EMRII/ESUP/RIC



Enquêtes spécialisées

- Lutte au terrorisme
- Lutte au crime organisé



Sécurité routière

- ➔ Une diminution de 5 % des arrestations avec capacités affaiblies;
- ➔ Une diminution de 4 % du total des cyclistes victimes de la route;
- ➔ Et 1 collision mortelle de moins que l'année dernière.



Arme de service



Glock 19

Bilan en matière de santé et sécurité au travail

Santé et sécurité au travail



Lésions avec perte de temps	Diminution de 3 %
Nombre de jours perdus	Diminution de 26 %
Assignations temporaires	Amélioration de 50%
Enquêtes accident de travail	89% effectuées à ce jour

Bilan en matière de santé et sécurité au travail





ÉVOLUTION BUDGÉTAIRE 2015



Revenus - Évolution budgétaire au 30
septembre 2015*(en milliers de dollars)*

	Conseil municipal	Conseil d'agglomération	Total
Budget original 2015		47 695,2	47 695,2
Crédits additionnels pour un projet d'évaluation des gangs de rue		20,2	20,2
Budget modifié 2015	-	47 715,4	47 715,4
Prévisions 2015		47 918,6	47 918,6
Surplus (déficit)	-	203,2	203,2
<u>Explications des principaux écarts</u>			
Commercialisation des services		(409,1)	(409,1)
Prêts, contrats, subventions		(181,1)	(181,1)
Produits de la criminalité		793,4	793,4
		-	-
	-	203,2	203,2

Charges - Évolution budgétaire au 30
septembre 2015

(en milliers de dollars)

	Conseil municipal	Conseil d'agglomération	Total
Budget original 2015	15 018,6	671 582,9	686 601,5
Transfert du budget pour les activités de la réglementation du stationnement vers l'arrondissement d'Outremont	(68,7)		(68,7)
Transfert de budget vers les activités d'investissements pour du matériel informatique		(269,5)	(269,5)
Crédits additionnels pour un projet d'évaluation des gangs de rue	-	20,2	20,2
Divers	0,1	(0,1)	-
Budget modifié 2015	14 950,0	671 333,5	686 283,5
Prévisions 2015	15 978,7	679 643,5	695 622,2
Surplus (déficit)	(1 028,7)	(8 310,0)	(9 338,7)
<u>Explications des principaux écarts</u>			
<u>Décisions externes</u>			
Temps supplémentaire surveillance des chantiers de construction		(8 100,0)	(8 100,0)
Masse salariale - Policiers		(366,0)	(366,0)
Réévaluation des fonds de pension - Policiers		2 820,0	2 820,0
Masse salariale - Civils	(546,1)		(546,1)
Divers		68,5	68,5
<u>Autres impacts</u>			
Temps supplémentaire opérations policières		(6 600,0)	(6 600,0)
Masse salariale - Policiers		4 601,1	4 601,1
Masse salariale - Civils	(482,6)	(1 205,6)	(1 688,2)
Divers		472,0	472,0
	(1 028,7)	(8 310,0)	(9 338,7)

Évolution budgétaire au 30 septembre 2015

	<u>En millions \$</u>
Revenus additionnels	0,2
<u>Dépenses supplémentaires</u>	<u>(9,3)</u>
Insuffisance nette prévue Au 31 décembre 2015	<u>(9,1)</u>
% du budget modifié	(1,4 %)



ORIENTATIONS STRATÉGIQUES 2016



1. **S'assurer de la confiance et du respect de la communauté:**

La fierté de bien servir et la volonté de faire la différence



Gouvernance locale de la sécurité

- **Structure d'échange avec les citoyens**
- **Partenariats fonctionnels**
- **Soutien des unités**

1. S'assurer de la confiance et du respect de la communauté:

La fierté de bien servir et la volonté de faire la différence



Gouvernance locale de la sécurité

- Structure d'échange avec les citoyens
- Partenariats fonctionnels
- Soutien des unités

Qualité et professionnalisme / interventions policières

- Développement des compétences
- Programme d'accompagnement / gestion des comportements
- Reconnaître et valoriser les comportements attendus
- Communication interactive avec les citoyens

2. Assurer ENSEMBLE la sécurité de la communauté



Réseau de la sécurité publique

Criminalité

2. Assurer ENSEMBLE la sécurité de la communauté



Réseau de la sécurité publique

Criminalité

Personnes ayant des besoins particuliers

Sécurité routière

3. S'assurer que le SPVM soit une organisation performante et efficiente

Optimiser l'utilisation des ressources



Police moderne

Gestion rigoureuse et transparente

Développement de mesures d'évaluation

Amélioration de la supervision

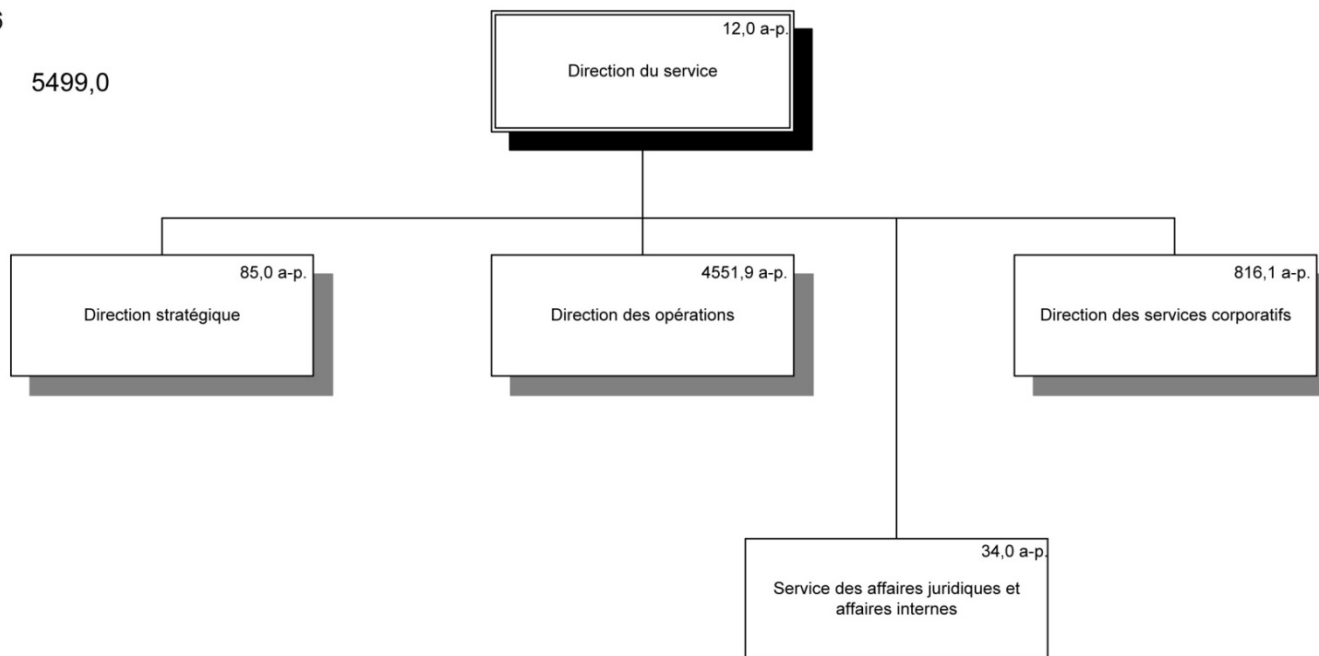
Développement de l'apprentissage organisationnel

Renforcement de notre capacité de vigie

Organigramme 2016

Budget 2016

Total a-p. : 5499,0



11/11/2015

Janvier 2016

Budget 2016

Cadre financier

Plan quinquennal de main-d'oeuvre

Négociations – Régime de retraite



Budget 2016

Revenus et charges par compétences

(en milliers de dollars)

	Revenus					
	Réel comparatif 2012	Réel comparatif 2013	Réel comparatif 2014	Prévisions 2015	Budget comparatif 2015	Budget 2016
Conseil municipal	-	-	-	-	-	-
Conseil d'agglomération	74 776,2	55 052,9	48 905,6	47 918,6	47 695,2	47 647,3
Total	74 776,2	55 052,9	48 905,6	47 918,6	47 695,2	47 647,3

(en milliers de dollars)

	Charges					
	Réel comparatif 2012	Réel comparatif 2013	Réel comparatif 2014	Prévisions 2015	Budget comparatif 2015	Budget 2016
Conseil municipal	14 733,4	15 879,4	15 679,7	15 978,7	15 018,6	15 596,9
Conseil d'agglomération	661 956,5	668 449,9	677 850,2	679 643,5	671 582,9	664 845,8
Total	676 689,9	684 329,3	693 529,9	695 622,2	686 601,5	680 442,7

Budget 2016

Revenus par objets

(en milliers de dollars)

	Réel comparatif 2012	Réel comparatif 2013	Réel comparatif 2014	Prévisions 2015	Budget comparatif 2015	Budget 2016
Autres services rendus	48 789,3	41 151,9	36 453,2	35 294,7	37 453,2	37 735,6
Autres revenus	1 893,2	1 923,3	4 032,3	4 658,4	1 865,0	1 885,0
Transferts	24 093,8	11 977,7	8 420,1	7 965,6	8 377,0	8 026,7
Total	74 776,3	55 052,9	48 905,6	47 918,7	47 695,2	47 647,3

Budget 2016

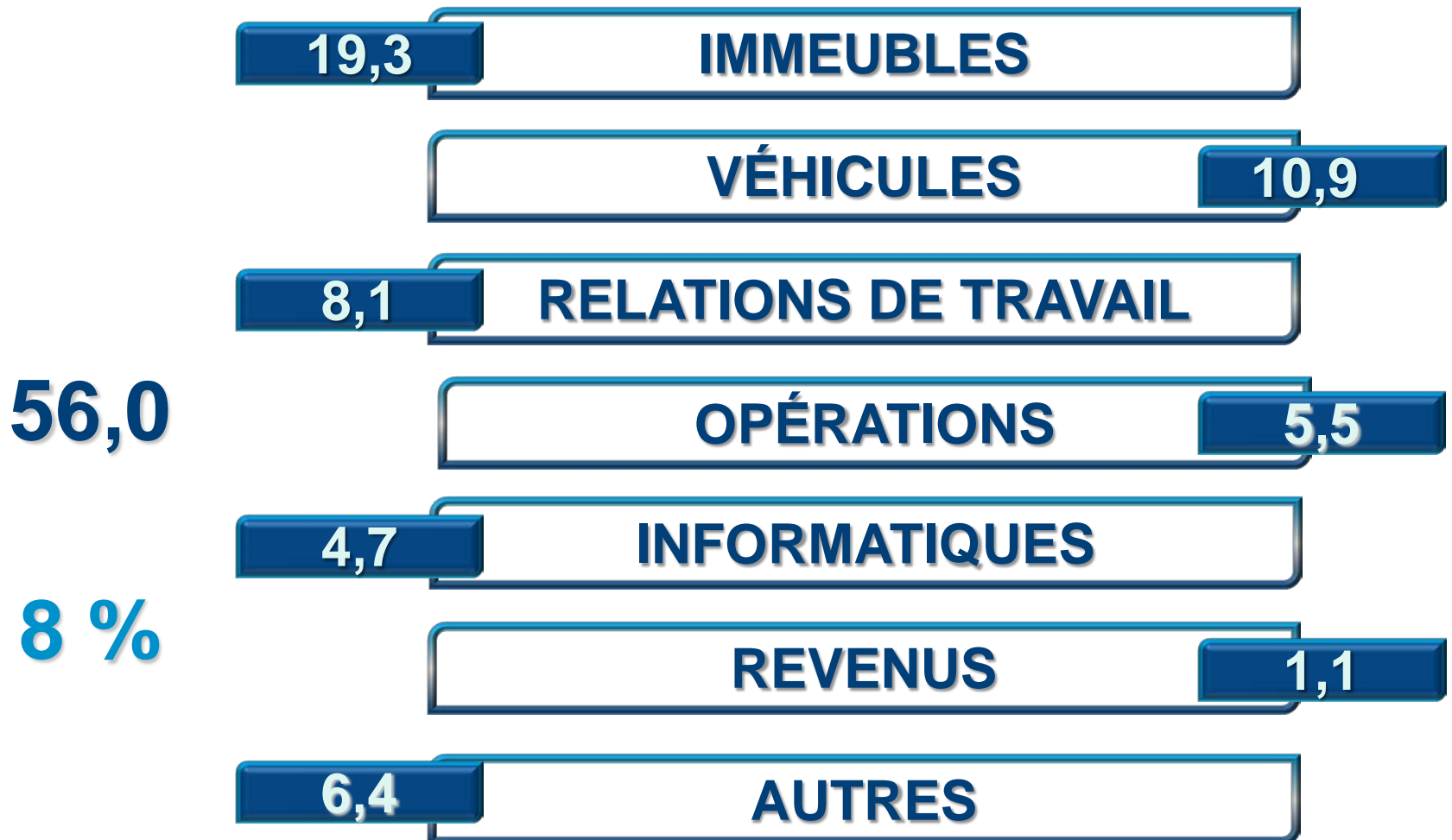
Charges par objet

(en milliers de dollars)

	Réel comparatif 2012	Réel comparatif 2013	Réel comparatif 2014	Prévisions 2015	Budget comparatif 2015	Budget 2016
Rémunération et cotisations de l'employeur	618 616,6	627 293,1	639 761,3	638 641,4	628 377,3	620 273,9
Transport et communication	5 151,0	4 868,2	3 969,0	4 563,3	4 566,5	4 749,1
Services professionnels	2 577,9	2 534,3	1 888,9	1 982,0	1 654,5	2 033,2
Services techniques et autres	6 162,1	6 015,6	5 504,6	5 189,1	6 141,0	6 032,9
Location, entretien et réparation	22 852,7	23 526,9	23 014,3	24 112,0	23 748,6	25 431,5
Biens non durables	16 907,4	15 204,8	14 914,5	15 005,4	16 817,6	16 037,1
Biens durables	1 238,9	1 123,9	664,1	2 432,3	1 127,3	1 694,6
Contributions à des organismes	3 912,2	3 767,7	4 083,1	4 168,7	4 168,7	4 190,4
Autres objets	(728,9)	(5,0)	(270,0)	(472,0)	-	-
Total	676 689,9	684 329,5	693 529,8	695 622,2	686 601,5	680 442,7

Budget 2016

Répartition des biens et services



Budget 2016

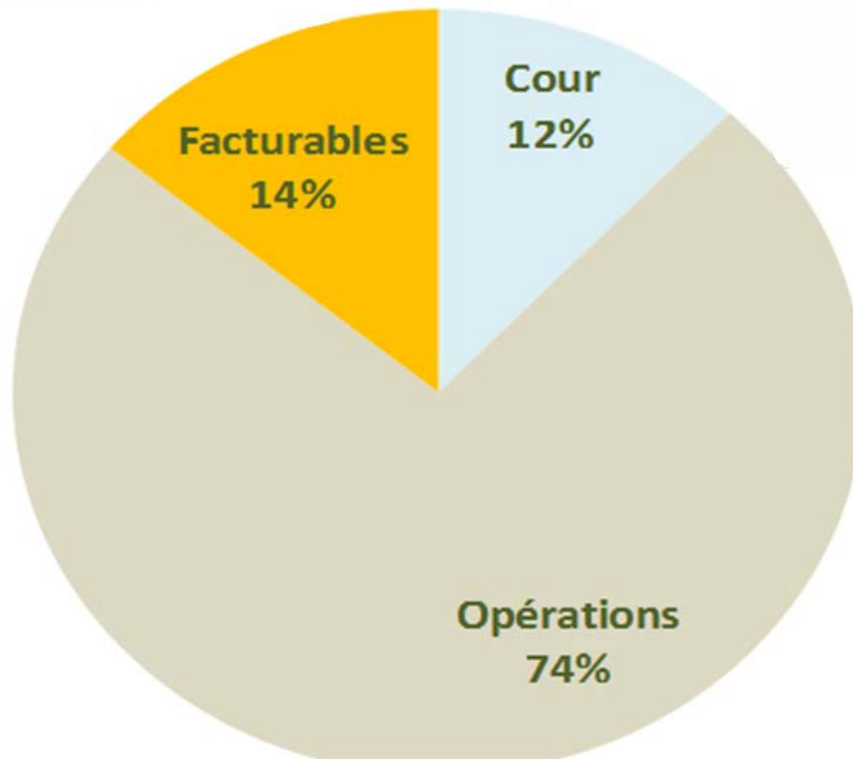
Charges par catégories d'emplois

	(en milliers de dollars)				
	Budget comparatif 2012	Budget comparatif 2013	Budget comparatif 2014	Budget comparatif 2015	Budget 2016
Rémunération et cotisations de l'employeur					
Cadres (Historique 2012-2013)	30 127.4	30 997.8			
Cadres de gestion			32 202.3	32 092.4	32 774.8
Cadres conseil	-	-	1 086.7	1 009.5	725.0
Sous-total — Cadres	30 127.4	30 997.8	33 289.0	33 101.9	33 499.8
Contremaîtres	-	-	204.8	212.8	218.2
Cols blancs	49 713.6	51 456.0	55 602.6	54 828.3	55 897.7
Professionnels	6 417.7	6 548.0	6 481.4	6 312.4	6 725.1
Policiers	491 987.4	511 972.9	523 651.2	520 871.0	510 642.5
Préposés aux traverses d'écoliers	7 594.4	8 249.9	8 590.9	8 779.8	8 805.0
Cols bleus	3 945.2	3 935.9	4 208.8	4 271.1	4 485.6
Total	589 785.7	613 160.5	632 028.7	628 377.3	620 273.9

Budget 2016 Temps supplémentaire

30,8 M\$ = 447 000 heures

Commercialisation 7%
Autres 7%



PDQ 9%
Enquêtes 2%
Autres 1%

Enquêtes 34%
PDQ 20%
Chantiers VDM 8%
Planification Opérationnelle 4%
Autres 8%

Budget 2016 – Variations de l'effectif par catégories d'emplois

	Années-personnes				
	Budget comparatif 2012	Budget comparatif 2013	Budget comparatif 2014	Budget comparatif 2015	Budget 2016
Rémunération et cotisations de l'employeur					
Cadres (Historique 2012-2013)	205,3	208,2			
Cadres de gestion			205,7	198,7	203,7
Cadres conseil	-	-	8,0	7,0	4,0
Sous-total — Cadres	205,3	208,2	213,7	205,7	207,7
Contremaîtres	-	-	2,0	2,0	2,0
Cols blancs	806,4	815,7	843,7	813,2	778,9
Professionnels	53,5	59,0	57,5	53,5	57,0
Policiers	4 290,3	4 336,7	4 270,7	4 219,3	4 168,3
Préposés aux traverses d'écoliers	229,3	229,3	229,3	229,4	229,0
Cols bleus	56,4	56,0	58,1	57,1	56,1
Total	5 641,2	5 704,9	5 675,0	5 580,2	5 499,0

PRESTATION DE TRAVAIL 2015-2016

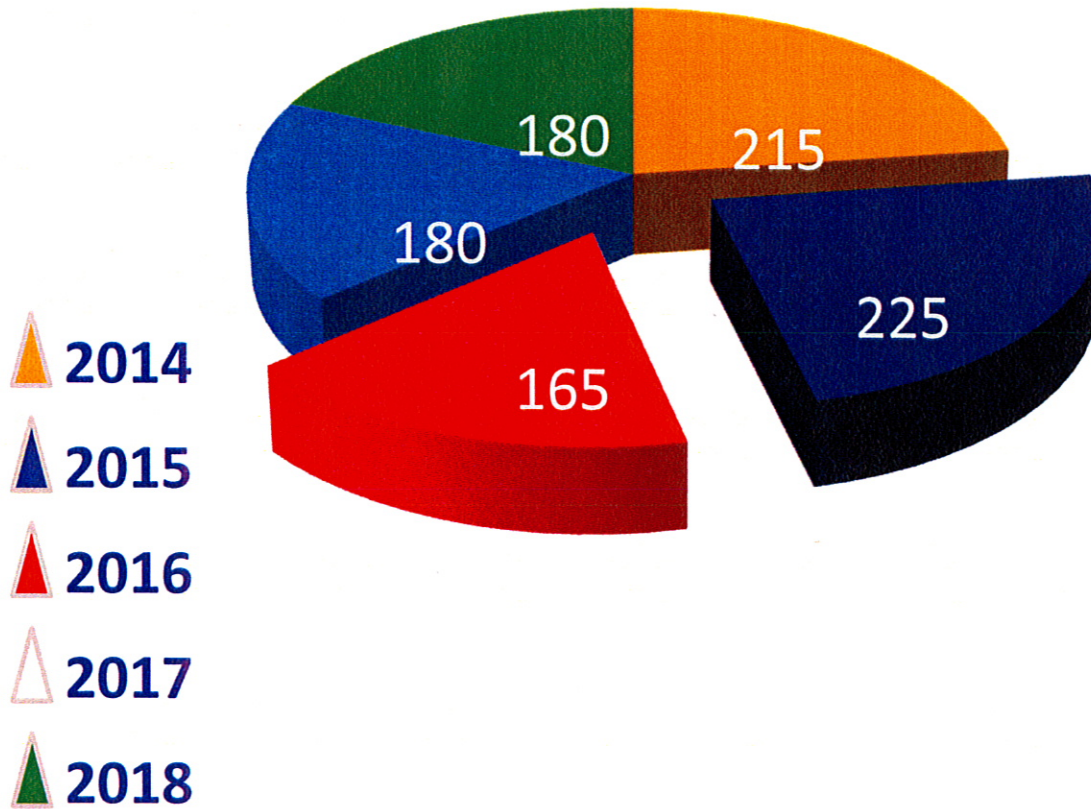
	Années - personnes			
	Budget comparatif 2015	Budget 2016	Variation 2016 vs. 2015	Variation 2015 vs. 2016 (%)
Rémunération et cotisations de l'employeur				
Policiers	4 341.3	4 292.3	(49.0)	-1.1%
Civils	1 009.5	977.7	(31.8)	-3.2%
Préposés aux traverses d'écoliers	229.4	229.0	(0.4)	-0.2%
Total	5 580.2	5 499.0	(81.2)	-1.5%

Prévisions départs policiers (2014 – 2018)

En PERSONNES

Sur 5 ans

965



Planification de l'embauche 2016

	Nombre
○ Remplacement des départs à la retraite	49
2014-2015	165
2016	
○ Effort budgétaire 2016	
PQMO	- 45
Conversion policiers - civils	- 4
	<hr/> <hr/>
○ EMBAUCHES 2016	165



PRINCIPAUX ÉCARTS 2015-2016



Principaux écarts 2016 vs 2015

Volet des revenus

(en milliers de dollars)

	Conseil d'agglomération
Comparatif 2015	47 695,2
Subventions	
Subventions - Campagne piétons SAAQ	(68,5)
Subventions - Acces et Accef (MSP)	(281,8)
Contrats de service	
Missions internationales (GRC)	86,1
Société de transport de Montréal	311,9
Facturation de services	
Système d'émission des contrats informatisés (SECI Laval)	(87,4)
Commercialisation des services	(409,0)
Alarmes non-fondées	20,0
Vérification des antécédents	200,0
Prêts de services	
Fin du prêt de service - GRC - Filtrage sécuritaire	(126,4)
Nouveau prêt de service - SCRC	32,7
Escouade malversation et corruption	121,3
Autres revenus	
Produit de la criminalité	200,0
Divers	(46,8)
Variation totale	(47,9)
Budget 2016	47 647,3

Principaux écarts 2016 vs 2015

Volet des charges

(en années-personnes et en milliers de dollars)

	a-p.	Conseil municipal	Conseil d'agglomération	Total
Comparatif 2015	5 580,2	15 018,6	671 582,9	686 601,5
Ajustement à l'enveloppe budgétaire				
Rémunération globale et contribution ENPQ		160,8	2 007,3	2 168,1
Règlementation du stationnement	4,7	302,5		302,5
Facturation immobilière		24,4	1 117,7	1 142,1
Contrat d'hébergement des constats d'infraction (SECI-LAVAL)			(79,9)	(79,9)
Total	4,7	487,7	3 045,1	3 532,8
Plan d'optimisation 1,5%				
Subvention et facturation des services			(549,8)	(549,8)
Conversion de postes			148,7	148,7
Provision pour poste vacants 3%		365,9	2 166,2	2 532,1
Stratégie départs/embauches - Policiers			(13 280,2)	(13 280,2)
Divers		171,0	590,6	761,6
Total	-	536,9	(10 924,5)	(10 387,6)
PQMO				
Civils	(44,7)	(588,4)	(2 205,4)	(2 793,8)
Policiers	(45,0)		(2 593,1)	(2 593,1)
Total	(89,7)	(588,4)	(4 798,5)	(5 386,9)
Demandes additionnelles				
Temps supplémentaire chantiers de construction et opérations policières			5 700,0	5 700,0
Conversion banques d'heures en postes permanents	3,8		240,8	240,8
Projet info-remorquage		142,1		142,1
Total	3,8	142,1	5 940,8	6 082,9
Variation totale	(81,2)	578,3	(6 737,1)	(6 158,8)
Budget 2016	5 499,0	15 596,9	664 845,8	680 442,7

Service de police de la Ville de Montréal

M. Claude Bussières, Directeur adjoint
Direction des opérations,
activités de soutien
514-280-8530

FIN
DE LA
PRÉSENTATION

M E R C I