

# Présentation à l'intention des membres de la Commission sur les finances et l'administration

## Budget 2021 et Programme décennal d'immobilisations 2021-2030

Société du parc Jean-Drapeau  
Date : 23 novembre 2020

## Liste des acronymes

- SPJD : Société du parc Jean-Drapeau
- FDN : Fête des neiges
- WEM : Week-ends du monde
- DG : Directrice générale
- FIA : Fédération internationale de l'automobile (F1)
- GPF1 : Grand Prix de Formule 1 du Canada
- IATSE : Alliance internationale des employés de scène, de théâtre et de cinéma

# Montréal



Parc  
Jean-Drapeau

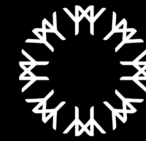


# Montréal



Parc  
Jean-Drapeau







- ★ 2 îles d'une superficie de 268 hectares
- ★ 2 musées
- ★ 4 espaces locatifs intérieurs
- ★ 15 œuvres d'art public
- ★ 1 station de métro où transitent plus de 1,6 M de visiteurs

+ Spectacles, Fête des neiges, Week-ends du monde, expositions



## 65 bâtiments dont 10 sont un héritage de l'Expo 67



## 16 œuvres d'art public

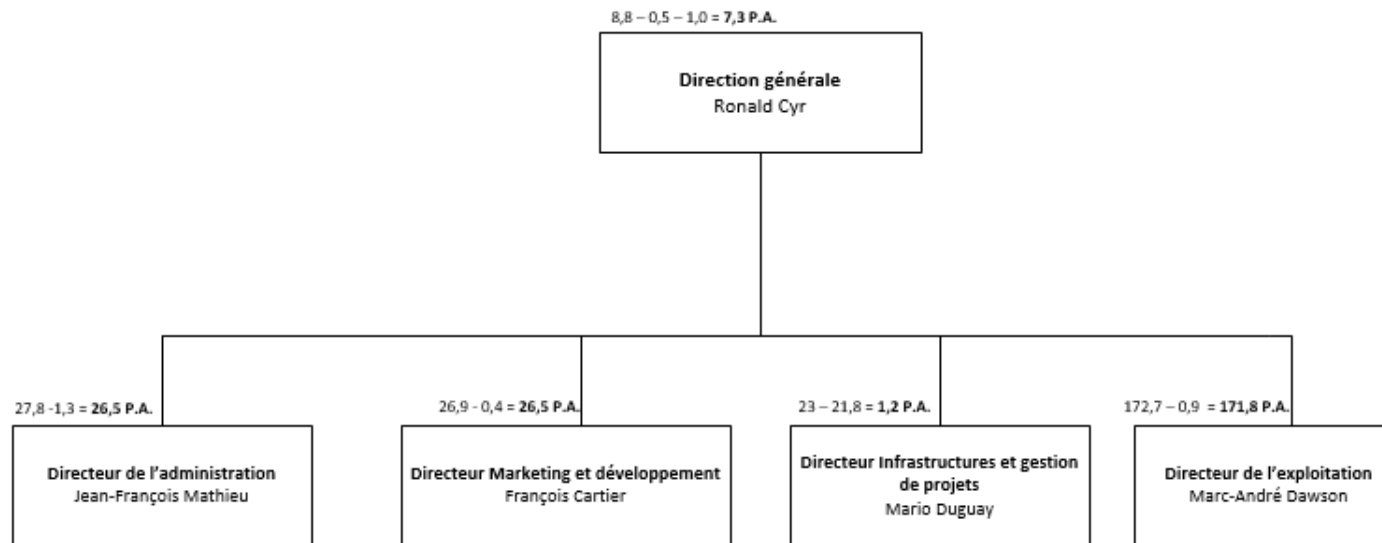




## Mission

La Société du parc Jean-Drapeau a pour rôle d'administrer, de développer, d'exploiter, d'entretenir le parc Jean-Drapeau et d'en assurer l'animation par des activités touristiques et récréatives, offrant à ses utilisateurs une diversité d'expériences basée sur le caractère unique de son patrimoine naturel, culturel et bâti. Tous les efforts de la Société sont consacrés à faire du parc Jean-Drapeau une destination récréotouristique recherchée et d'envergure internationale.

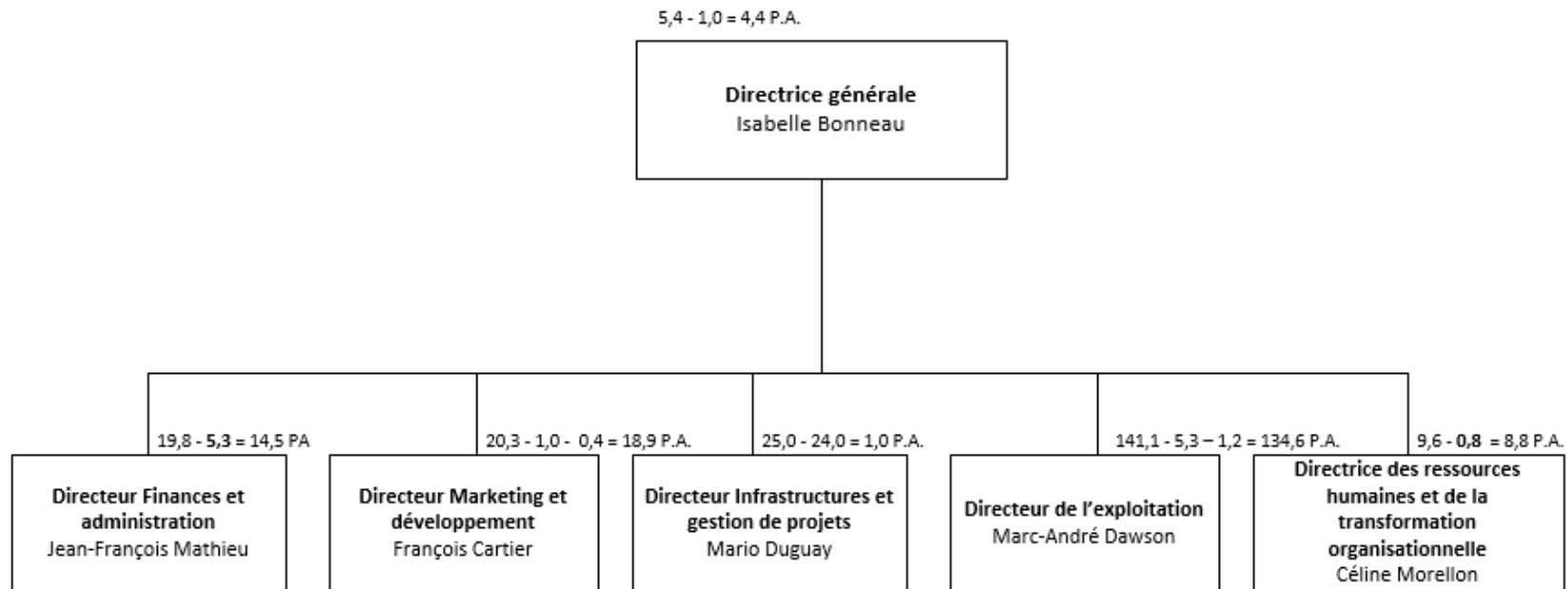
## Organigramme 2020



Budget :	2019	2020
Total P.A. :	253,5	259,2
Total P.A. - BF :	228,9	233,3
Total P.A. HB*	24,6	25,9

Note \* : HB (hors budget). La rémunération est soit capitalisée ou provient d'une autre source de financement.

## Organigramme 2021



Budget :	2018	2019	2020	2021
Total P.A. :	231,7	248,0	259,2	221,2
Total P.A. – BF :	205,6	223,4	233,3	182,2
Total P.A. HB*	25,1	24,6	25,9	39,0

Note \* : HB (hors budget ). La rémunération est capitalisée ou provient d'une autre source de financement.

## Faits saillants 2020 et impacts

- Pandémie à la COVID-19
  - Mise en place du télétravail pour plus d'une centaine d'employés
  - Interdiction de rassemblement
  - Annulation de tous les grands événements (Osheaga, Piknic Électronik, Grand Prix de Formule 1 du Canada, événements sportifs)
  - Annulation des locations des salles
  - Perte de revenus d'environ 9 M\$
  - Élaboration, déploiement et maintien d'un plan de contingences pour assurer l'équilibre budgétaire
  - Mise en place de procédures sanitaires et formation pour assurer la santé et la sécurité des employés et des usagers
- Finalisation du Plan directeur de conservation, d'aménagement et de développement du parc Jean-Drapeau 2020-2030

## Faits saillants 2020 et impacts

- Obtention du Grand Prix d'excellence 2020 de l'Ordre des architectes du Québec (OAQ), en plus de la mention Innovation pour l'Espace Paddock
- Obtention du prix *Architecture MasterPrize* dans la catégorie Architecture de paysage – projet public pour l'Espace 67
- Obtention du prix Interentreprises | Leaders en mobilité durable de Voyagez futé.

# Budget de fonctionnement 2021



## Plan de la présentation

- Objectifs et réalisations 2020
- Bilan en matière de santé et sécurité au travail
- Évolution budgétaire 2020
- Objectifs 2021
- Budget 2021
  - Revenus et dépenses par compétences
  - Revenus et dépenses par objets
  - Revenus et dépenses par objets – explications d’écarts
  - Dépenses par catégories d’emplois
  - Variations de l’effectif par catégories d’emplois
- Principaux écarts 2021 vs 2020
- Période de questions

## Objectifs et réalisations 2020

### Objectif 1 : Équilibrer le budget de fonctionnement

- Élaboration, déploiement et maintien d'un plan de contingences (gel d'embauche à l'exception des postes critiques, mises à pied temporaires et réduction des heures travaillées pour des employés annuels)

### Objectif 2 : Mettre en œuvre le Plan directeur de conservation, d'aménagement et de développement du parc Jean-Drapeau 2020-2030

- Le Plan a été approuvé par le conseil d'administration de la SPJD en septembre 2020
- La mise en œuvre de ce projet essentiel débutera en 2021 suite à l'adoption du Plan par les instances de la Ville en fonction des ressources financières et humaines disponibles et de la crise sanitaire

### Objectif 3 : Appliquer la nouvelle convention collective des cols bleus

- Mise en œuvre de la convention au printemps 2020

## Bilan en matière de santé et sécurité au travail

- Formation de tous les gestionnaires et des travailleurs sur les mesures préventives d'hygiène associées à la COVID-19
- Réduction des incidents au travail de 75 % comparativement à 2019 (accident sans perte de temps)
- Réduction des accidents du travail (avec perte de temps) de 75 % comparativement à 2019 (seulement 3 dossiers ouverts à la CNESST)

## Évolution budgétaire 2020 – Revenus

(en milliers de dollars)	Conseil d'agglomération	Total
<b>Budget original 2020</b>	<b>30 762,2</b>	<b>30 762,2</b>
Évènements	(6 074,7)	(6 074,7)
Locations	(1 253,0)	(1 253,0)
Stationnements	(1 683,7)	(1 683,7)
Droits d'entrée	(794,7)	(794,7)
Commandites	(159,9)	(159,9)
Concessions	(161,0)	(161,0)
Intérêts	1,7	1,7
Autres revenus	829,8	829,8
Contribution - Ville de Montréal	315,0	315,0
<b>Budget modifié 2020</b>	<b>21 781,7</b>	<b>21 781,7</b>
<b>Prévisions 2020</b>	<b>21 864,1</b>	<b>21 864,1</b>
<b>Surplus (déficit)</b>	<b>82,4</b>	<b>82,4</b>
<b><u>Explications des principaux écarts</u></b>		
<i>Évènements - N/A</i>	(5,3)	(5,3)
<i>Location - Réduction des activités en fonction du nouveau calendrier</i>	(9,7)	(9,7)
<i>Stationnements - Analyse initiale pessimiste</i>	84,8	84,8
<i>Droits d'entrée - Baisse des revenus des installations sportives</i>	(18,5)	(18,5)
<i>Commandites - N/A</i>	4,1	4,1
<i>Autres revenus - Subvention pour lutter contre les plantes envahissantes Mont Boulé</i>	27,1	27,1
	<b>82,4</b>	<b>82,4</b>

## Évolution budgétaire 2020 – Dépenses

(en milliers de dollars)	Conseil d'agglomération	Total
<b>Budget original 2020</b>	<b>30 762,2</b>	<b>30 762,2</b>
Rémunération	(5 102,9)	(5 102,9)
Transport et communications	(388,5)	(388,5)
Serv. Profess. & techniques	(914,7)	(914,7)
Locations, entretien, réparations	(1 542,5)	(1 542,5)
Biens non durables	(610,2)	(610,2)
Essence	(77,6)	(77,6)
Électricité, gaz	(306,4)	(306,4)
Projets spéciaux	(18,0)	(18,0)
Autres dépenses	(18,8)	(18,8)
Amortissement	(1,0)	(1,0)
<b>Budget modifié 2020</b>	<b>21 781,7</b>	<b>21 781,7</b>
<b>Prévisions 2020</b>	<b>21 497,2</b>	<b>21 497,2</b>
<b>Surplus (déficit)</b>	<b>284,5</b>	<b>284,5</b>
<b>Explications des principaux écarts</b>		
<i>Rémunération - Plan contingences, réduction des effectifs</i>	207,7	207,7
<i>Transport et communications</i>	(31,9)	(31,9)
<i>Serv. Profess. &amp; techniques - Renouvellements contractuels</i>	(172,6)	(172,6)
<i>Locations, entretien, réparations</i>	(7,3)	(7,3)
<i>Biens non durables - Plan contingences, réduction pour financer autres familles</i>	140,1	140,1
<i>Essence</i>	(23,7)	(23,7)
<i>Électricité, gaz - fermeture des bâtiments et ouverture tardive des installations sportives</i>	97,6	97,6
<i>Autres dépenses - Plan de contingences, réduction des réalisations</i>	74,6	74,6
	<b>284,5</b>	<b>284,5</b>

## Objectifs 2021

- Maintenir l'équilibre budgétaire en période de pandémie
- Protéger la santé et la sécurité des employés
- Débuter la mise en œuvre du Plan directeur de conservation, d'aménagement et de développement du Parc 2020-2030
- Élaborer une offre complémentaire d'activités pour les usagers



## Budget 2021– Revenus et dépenses par compétences

(en milliers de dollars)

	Revenus						
	Réel comparatif 2016	Réel comparatif 2017	Réel comparatif 2018	Réel comparatif 2019	Prévision comparative 2020	Budget comparatif 2020	Budget 2021
<b>Conseil d'agglomération</b>	25 510,6	26 985,4	26 239,1	28 309,3	21 864,1	30 762,2	25 976,5
<b>Total</b>	<b>25 510,6</b>	<b>26 985,4</b>	<b>26 239,1</b>	<b>28 309,3</b>	<b>21 864,1</b>	<b>30 762,2</b>	<b>25 976,5</b>

(en milliers de dollars)

	Dépenses						
	Réel comparatif 2016	Réel comparatif 2017	Réel comparatif 2018	Réel comparatif 2019	Prévision comparative 2020	Budget comparatif 2020	Budget 2021
<b>Conseil d'agglomération</b>	24 384,9	26 539,6	28 137,5	29 023,8	21 497,2	30 762,2	25 976,5
<b>Total</b>	<b>24 384,9</b>	<b>26 539,6</b>	<b>28 137,5</b>	<b>29 023,8</b>	<b>21 497,2</b>	<b>30 762,2</b>	<b>25 976,5</b>

## Budget 2021– Revenus et dépenses par objets

### Revenus par objets

(en milliers de dollars)

	Réel comparatif 2016	Réel comparatif 2017	Réel comparatif 2018	Réel comparatif 2019	Prévision comparative 2020	Budget comparatif 2020	Budget 2021
Événements	4 841,8	5 438,2	4 825,6	6 022,0	16,1	6 096,1	4 023,5
Locations	1 009,8	917,2	944,4	1 405,7	322,5	1 585,2	852,0
Stationnements	1 564,8	1 596,7	1 617,1	1 983,3	1 401,1	3 000,0	2 056,6
Droits d'entrée	1 141,7	575,4	866,9	753,0	374,3	1 187,5	239,1
Commandites	435,5	324,4	298,1	209,5	11,7	167,5	58,8
Concessions	264,2	217,6	214,7	177,0	25,2	186,2	78,1
Énergie	3 500,2	3 377,9	3 466,2	3 466,7	3 414,8	3 414,8	3 481,3
Intérêts	74,0	89,5	145,6	221,9	160,0	158,4	100,0
Autres revenus	140,6	66,4	94,7	157,8	195,0	87,5	87,5
<b>Sous-total</b>	<b>12 972,6</b>	<b>12 603,3</b>	<b>12 473,4</b>	<b>14 396,8</b>	<b>5 920,7</b>	<b>15 883,2</b>	<b>10 976,9</b>
Contribution - Ville de Montréal	11 706,0	11 706,0	12 894,0	12 894,0	14 094,0	14 094,0	14 214,6
Contribution - WEM	645,0	930,0	830,0	785,0	-	785,0	785,0
Contributions - Mandats additionnels	187,0	1 746,1	41,8	233,5	749,4	-	-
Contributions - Installations Sportives (Covid)	-	-	-	-	1 100,0	-	-
<b>Sous-total</b>	<b>12 538,0</b>	<b>14 382,1</b>	<b>13 765,8</b>	<b>13 912,5</b>	<b>15 943,4</b>	<b>14 879,0</b>	<b>14 999,6</b>
<b>Total</b>	<b>25 510,6</b>	<b>26 985,4</b>	<b>26 239,1</b>	<b>28 309,3</b>	<b>21 864,1</b>	<b>30 762,2</b>	<b>25 976,5</b>

## Budget 2021– Revenus et dépenses par objets

### Dépenses par objets

(en milliers de dollars)

	Réel comparatif 2016	Réel comparatif 2017	Réel comparatif 2018	Réel comparatif 2019	Prévision comparative 2020	Budget comparatif 2020	Budget 2021
Rémunération	11 207,2	11 959,9	13 480,4	13 636,5	9 486,4	14 725,8	11 905,5
Cotisations de l'employeur	2 225,3	2 442,6	2 742,5	3 052,2	2 735,6	2 806,8	2 376,3
Transport et communication	873,4	760,0	743,1	758,8	337,6	694,1	540,3
Services professionnels, techniques et autres	3 212,7	4 501,5	3 333,1	3 117,6	2 738,9	3 481,0	2 612,0
Location, entretien et réparations	1 296,7	1 614,7	2 101,1	2 495,2	750,3	2 285,5	1 944,9
Énergie	4 460,9	4 367,0	4 523,2	4 535,9	4 376,3	4 780,3	4 671,3
Créances douteuses ou irrécouvrables	19,3	-	2,3	94,3	-	-	-
Amortissement	69,6	45,0	13,7	18,1	14,0	15,0	15,0
Achats de biens non durables	1 019,8	849,0	1 198,1	1 315,4	1 058,2	1 973,7	1 911,2
<b>Total</b>	<b>24 384,9</b>	<b>26 539,6</b>	<b>28 137,5</b>	<b>29 023,8</b>	<b>21 497,2</b>	<b>30 762,2</b>	<b>25 976,5</b>

## **Budget 2021– Revenus et dépenses par objets – explications d'écarts**

- Les revenus et dépenses sont basés sur l'hypothèse en fonction d'une reprise des activités au 1<sup>er</sup> juin 2021
- Les revenus autonomes sont basés sur une hypothèse de 50 % des revenus des années antérieures
- Les droits d'entrée pour 2021 sont basés sur la capacité d'accueil des installations aquatiques de 2020
- Maintien du plan de contingences pour les trois premiers mois de l'année avec un retour graduel des employés selon les activités permises par la Santé publique

## Budget 2021 – Dépenses par catégories d'emplois

(en milliers de dollars)

	Budget comparatif 2016	Budget comparatif 2017	Budget comparatif 2018	Budget comparatif 2019	Budget comparatif 2020	Budget 2021
<b>Rémunération et cotisations de l'employeur</b>						
Cadres et cadres administratifs	5 383,6	6 212,7	6 721,9	7 813,8	7 526,1	6 081,5
IATSE	748,5	91,0	852,5	747,3	818,9	334,0
Cols blancs	703,3	626,3	829,0	1 083,9	1 031,9	723,5
Cols bleus	4 361,1	3 975,4	4 093,8	4 327,4	5 348,9	4 766,5
<b>Sous-total — Rémunération</b>	<b>11 196,5</b>	<b>10 905,4</b>	<b>12 497,2</b>	<b>13 972,4</b>	<b>14 725,8</b>	<b>11 905,5</b>
<b>Total</b>	<b>11 196,5</b>	<b>10 905,4</b>	<b>12 497,2</b>	<b>13 972,4</b>	<b>14 725,8</b>	<b>11 905,5</b>

## Budget 2021 – Variations de l'effectif par catégories d'emplois

	Années-personnes					Budget 2021
	Budget comparatif 2016	Budget comparatif 2017	Budget comparatif 2018	Budget comparatif 2019	Budget comparatif 2020	
<b>Rémunération et cotisations de l'employeur</b>						
Cadres et cadres administratifs	81,1	96,9	102,4	106,9	100,6	77,0
IATSE	0,5	0,3	0,3	11,3	10,2	2,6
Cols blancs	25,1	24,0	21,5	22,8	25,3	20,9
Cols bleus	77,2	84,0	82,4	82,4	97,2	81,7
<b>Sous-total — Rémunération</b>	<b>183,9</b>	<b>205,2</b>	<b>206,6</b>	<b>223,4</b>	<b>233,3</b>	<b>182,2</b>
<b>Total</b>	<b>183,9</b>	<b>205,2</b>	<b>206,6</b>	<b>223,4</b>	<b>233,3</b>	<b>182,2</b>



## Principaux écarts 2021 vs 2020 – Revenus

(en milliers de dollars)	Conseil d'agglomération	Total
<b>Comparatif 2020</b>	<b>30 762,2</b>	<b>30 762,2</b>
<i>Diminution des recettes liées aux événements</i>	(2 072,5)	(2 072,5)
<i>Diminution des recettes liées aux locations</i>	(733,3)	(733,3)
<i>Diminution des recettes liées aux stationnements</i>	(943,4)	(943,4)
<i>Diminution des recettes liées aux droits d'entrées</i>	(948,5)	(948,5)
<i>Diminution des recettes liées aux commandites</i>	(108,8)	(108,8)
<i>Diminution des recettes liées aux concessions</i>	(108,1)	(108,1)
<i>Hausse des recettes liées à l'énergie</i>	66,5	66,5
<i>Diminution des recettes liées aux intérêts</i>	(58,3)	(58,3)
<i>Hausse des recettes liées à la contribution Ville de Montréal</i>	120,6	120,6
Variation totale	(4 785,7)	(4 785,7)
<b>Budget 2021</b>	<b>25 976,5</b>	<b>25 976,5</b>

## Principaux écarts 2021 vs 2020 – Dépenses

(en années-personnes et en milliers de dollars)

	A-P.	Conseil d'agglomération	Total
<b>Comparatif 2020</b>	<b>233,3</b>	<b>30 762,2</b>	<b>30 762,2</b>
<i>Diminution des dépenses liées à la Direction générale</i>	(2,90)	(173,4)	(173,4)
<i>Diminution des dépenses liées à l'Administration</i>	(12,04)	(1 314,8)	(1 314,8)
<i>Augmentation des dépenses liées à la Direction Ressources humaines &amp; transformation org *</i>	8,77	1 072,0	1 072,0
<i>Diminution des dépenses liées au Marketing et développement</i>	(7,90)	(1 524,1)	(1 524,1)
<i>Diminution des dépenses liées à Infrastructures et gestion de projets</i>	(0,20)	(49,0)	(49,0)
<i>Augmentation des dépenses liées à l'Énergie</i>		16,0	16,0
<i>Diminution des dépenses liées à l'Exploitation</i>	(36,87)	(2 812,1)	(2 812,1)
Variation totale	(51,1)	(4 785,4)	(4 785,4)
<b>Budget 2021</b>	<b>182,2</b>	<b>25 976,8</b>	<b>25 976,8</b>

\* Nouvelle Direction (anciennement dans Administration)

# Période de questions ?

# Programme décennal d'immobilisations 2021-2030

## Plan de la présentation

- Liste des acronymes
- Enjeux
- Réalisations 2020
- PDI 2021-2030 par catégories d'actifs
- PDI 2021-2030 à la charge des contribuables (subventions et autres sources de financement)
- Liste des programmes
- Priorités du PDI 2021-2030 : programmes
- Liste des projets
- Priorités du PDI 2021-2030 : projets
- Impacts sur le budget de fonctionnement
- Impacts sociaux et mesures de mitigation
- Accessibilité universelle : mesures mises en œuvre
- Période de questions
- Annexes
  - Liste des programmes par compétences
  - Liste des projets par compétences
  - Liste des projets et programmes et leurs provenances de financement externe
  - Écart entre le PTI 2020-2022 et le PDI 2021-2023 sur 3 ans

## Liste des acronymes

- SPJD : Société du parc Jean-Drapeau
- FDN : Fête des neiges
- WEM : Week-ends du monde
- DG : Directrice générale
- FIA : Fédération internationale de l'automobile (F1)
- GPF1 : Grand Prix de Formule 1 du Canada
- IATSE : Alliance internationale des employés de scène, de théâtre et de cinéma

## Enjeux

- Dégradation des infrastructures et du parc immobilier
- Détérioration des installations affectant la qualité des services aux usagers
- Saturation du marché de la construction – pénurie de la main d’œuvre (honoraires professionnels et travaux)
- Délai dans l’obtention des subventions et de financement
- Crise sanitaire

## Réalisations 2020

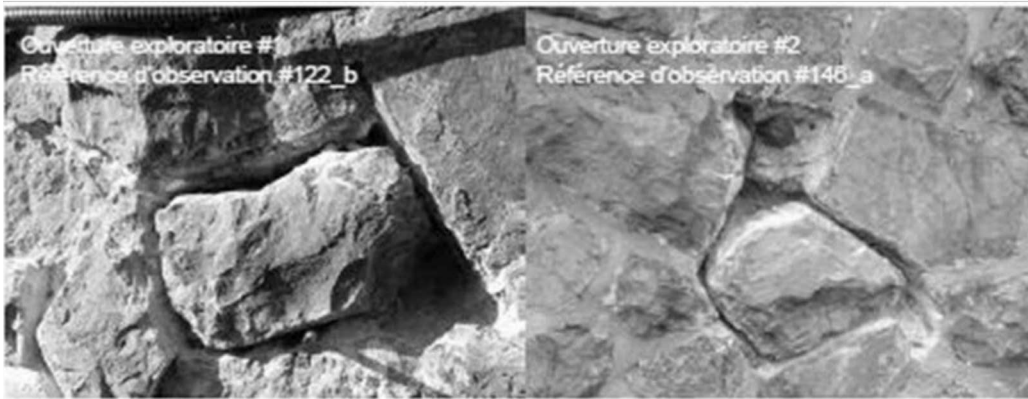
### Volet protection

- Réaménagement intérieur des aires de travail de différents bâtiments
- Travaux d'amélioration du circuit Gilles-Villeneuve selon les exigences de la FIA
- Travaux de maçonnerie à la tour de Lévis
- Début des travaux du balcon et la réfection des gradins au Complexe aquatique
- Aménagement de la salle multifonctionnelle à Espace Paddock
- Début des travaux d'électrification de la zone hospitalité
- Compléter le programme fonctionnel et technique de la Place des Nations et de la plaine des jeux



## Réalisations 2020

Tour de Lévis



Complexe aquatique



## PDI 2021-2030 par catégories d'actifs

**PDI 2021-2030 : 482,6 M\$**

(en milliers de dollars)

<b>CONSEIL AGGLOMÉRATION</b>	<b>Total 2021-2025</b>			<b>Total 2026-2030</b>			<b>Total 2021-2030</b>		
	Protection	Développement	Total	Protection	Développement	Total	Protection	Développement	Total
Parcs, espaces verts et terrains de jeux	32 184	115 181	147 365	7 600	23 792	31 392	39 784	138 973	178 757
Bâtiments	108 568	18 972	127 540	150 110	26 225	176 335	258 678	45 197	303 875
<b>Total :</b>	<b>140 752</b>	<b>134 153</b>	<b>274 905</b>	<b>157 710</b>	<b>50 017</b>	<b>207 727</b>	<b>298 462</b>	<b>184 170</b>	<b>482 632</b>
<b>pourcentage relatif ==&gt;</b>	<b>51,2 %</b>	<b>48,8 %</b>		<b>75,9 %</b>	<b>24,1 %</b>		<b>61,8 %</b>	<b>38,2 %</b>	

<b>CATÉGORIES D'ACTIFS</b>	<b>Total 2021-2025</b>			<b>Total 2026-2030</b>			<b>Total 2021-2030</b>		
	Protection	Développement	Total	Protection	Développement	Total	Protection	Développement	Total
<b>GLOBAL</b>									
Parcs, espaces verts et terrains de jeux	32 184	115 181	147 365	7 600	23 792	31 392	39 784	138 973	178 757
Bâtiments	108 568	18 972	127 540	150 110	26 225	176 335	258 678	45 197	303 875
<b>Total :</b>	<b>140 752</b>	<b>134 153</b>	<b>274 905</b>	<b>157 710</b>	<b>50 017</b>	<b>207 727</b>	<b>298 462</b>	<b>184 170</b>	<b>482 632</b>
<b>pourcentage relatif ==&gt;</b>	<b>51,2 %</b>	<b>48,8 %</b>		<b>75,9 %</b>	<b>24,1 %</b>		<b>61,8 %</b>	<b>38,2 %</b>	

## PDI 2021-2030 par catégories d'actifs (suite)

Des dépenses de 298,5 M\$ (62 %) pour la protection des actifs immobilisés et de 184,2 M\$ pour le développement (38 %).

Ces investissements permettront la mise en œuvre du PDI du parc Jean-Drapeau tels que :

- Redonner à la population la Place des Nations
- Réaménager le secteur du mont Boullé
- Effectuer la réfection du Complexe aquatique, joyau patrimonial de la Ville de Montréal et installation de calibre international
- Effectuer la réfection et la mise aux normes de la plage Jean-Doré

## PDI à la charge des contribuables (subventions et autres sources de financement)

**PDI 2021-2030 : 482,6 M\$**

- 141,2 M\$ financé par des subventions et autres contributions, soit 29 % du financement total
- 341,5 M\$ (71 %) relèvent de l'agglomération

(en milliers de dollars)

MODES DE FINANCEMENT	Total 2021-2025		Total 2026-2030		Total 2021-2030	
	Conseil agglomération	Total	Conseil agglomération	Total	Conseil agglomération	Total
<b>Programmation déposée</b>	274 905	274 905	207 727	207 727	482 632	482 632
<b>Source de financement externe</b>						
Transferts (subventions)	(53 376)	(53 376)	(17 468)	(17 468)	(70 844)	(70 844)
Autres contributions	(50 794)	(50 794)	(19 524)	(19 524)	(70 318)	(70 318)
	(104 170)	(104 170)	(36 992)	(36 992)	(141 162)	(141 162)
					-	-
<b>Montant à la charge des contribuables</b>	170 735	170 735	170 735	170 735	341 470	341 470

## Liste des programmes

NOM DE L'UNITÉ D'AFFAIRES/ DIRECTION	N°	PROGRAMME	Compétence	Réalizations antérieures				Budget original	PDI 2021-2030		
				2016	2017	2018	2019	2020	Total 2021-2025	Total 2026-2030	Total 2021-2030
PARAMUN	43010	Programme de protection de l'actif immobilisé - Parc Jean-Drapeau	A	7 868	9 983	26 146	14 300	23 680	77 650	150 110	227 760
	43012	Revitalisation de la canopée	A	-	-	-	185	400	2 000	2 000	4 000
	43018	Mise en oeuvre : Aménagement du plan directeur	A	-	-	-	-	-	40 364	23 792	64 156
<b>Total :</b>				<b>7 868</b>	<b>9 983</b>	<b>26 146</b>	<b>14 485</b>	<b>24 080</b>	<b>120 014</b>	<b>175 902</b>	<b>295 916</b>

## Liste des projets

(en milliers de dollars)

NOM DE L'UNITÉ D'AFFAIRES/ DIRECTION	N°	PROJET	Compétence	Coûts fiches	PDI 2021-2030 (brut)			Source externe de financement	Projet net
				Avant 2021	Total 2021-2025	Total 2026-2030	Total 2021-2030	Total 2021-2030	Total 2021-2030
SOC. PARAMUN	43015	Pavillon du Canada - Phase I	A	1 447	-	20 997	20 997	13 860	7 137
	43016	Place des Nations	A	-	74 817	-	74 817	36 472	38 345
	43017	Plage Jean-Doré	A	-	18 972	5 228	24 200	-	24 200
	43019	Secteur du mont Boullé	A	-	30 184	5 600	35 784	-	35 784
	43020	Complexe aquatique	A	-	30 918	-	30 918	200	30 718
<b>Total :</b>				<b>1 447</b>	<b>154 891</b>	<b>31 825</b>	<b>186 716</b>	<b>50 532</b>	<b>136 184</b>

## Priorités du PDI 2021-2030

### Projets PDI 2021-2030

Maintien des actifs

298,5 M\$

Développement

184,2 M\$

## Impacts sur le budget de fonctionnement

- Peu d'impact sur le budget de fonctionnement pour les trois premières années du PDI 2020-2030
- Les avant-projets non capitalisables ont un impact direct et important sur le budget de fonctionnement de la SPJD



## La Place des Nations



## Impacts sociaux et mesures de mitigation

- Les travaux seront effectués en dehors des périodes d'ouverture des installations
- Zones de travaux sécurisées

## Accessibilité universelle : mesures mises en œuvre

- Accréditation accessibilité universelle Kéroul pour l'Espace Paddock et la demande d'accréditation est en cours pour Espace 67
- Le Complexe aquatique, la plage Jean-Doré, le Quartier des athlètes, le pavillon d'information sont accessibles à toute personne à mobilité réduite
- Les toilettes de Espace 67, Espace Paddock, du pavillon de la Tunisie, de la plage Jean-Doré, du Complexe aquatique, du Quartier des athlètes ainsi que celles sous le pont de la Concorde sont adaptées.

# Période de questions ?

# Annexes

## Liste des programmes par compétences

(en milliers de dollars)

NOM DE L'UNITÉ D'AFFAIRES/ DIRECTION	N°	PROGRAMME	Compétence	Réalizations antérieures				Budget original	PDI 2021-2030		
				2016	2017	2018	2019	2020	Total 2021-2025	Total 2026-2030	Total 2021-2030
PARAMUN	43010	Programme de protection de l'actif immobilisé - Parc Jean-Drapeau	A	7 868	9 983	26 146	14 300	23 680	77 650	150 110	227 760
	43012	Revitalisation de la canopée	A	-	-	-	185	400	2 000	2 000	4 000
	43018	Mise en oeuvre : Aménagement du plan directeur	A	-	-	-	-	-	40 364	23 792	64 156
<b>Total :</b>				<b>7 868</b>	<b>9 983</b>	<b>26 146</b>	<b>14 485</b>	<b>24 080</b>	<b>120 014</b>	<b>175 902</b>	<b>295 916</b>

## Liste des projets par compétences

(en milliers de dollars)

NOM DE L'UNITÉ D'AFFAIRES/ DIRECTION	N° PROJET	Compétence	Coûts fiches	PDI 2021-2030 (brut)			Source externe de financement	Projet net
			Avant 2021	Total 2021-2025	Total 2026-2030	Total 2021-2030	Total 2021-2030	Total 2021-2030
SOC. PARAMUN	43015 Pavillon du Canada - Phase I	A	1 447	-	20 997	20 997	13 860	7 137
	43016 Place des Nations	A	-	74 817	-	74 817	36 472	38 345
	43017 Plage Jean-Doré	A	-	18 972	5 228	24 200	-	24 200
	43019 Secteur du mont Boullé	A	-	30 184	5 600	35 784	-	35 784
	43020 Complexe aquatique	A	-	30 918	-	30 918	200	30 718
<b>Total :</b>			<b>1 447</b>	<b>154 891</b>	<b>31 825</b>	<b>186 716</b>	<b>50 532</b>	<b>136 184</b>

## Liste des projets et programmes et leurs provenances de financement externe

(en milliers de dollars)

NOM DE L'UNITÉ D'AFFAIRES/ DIRECTION	N°	PROJET	Coûts fiches avant 2021	PDI 2021-2030 (brut)			Source externe de financement Total 2021-2030	Projet net Total 2021-2030
				Total 2021-2025	Total 2026-2030	Total 2021-2030		
PARAMUN	43015	Pavillon du Canada - Phase I	1 447	-	20 997	20 997	13 860	7 137
	43016	Place des Nations	-	74 817	-	74 817	36 472	38 345
	43017	Plage Jean-Doré	-	18 972	5 228	24 200	-	24 200
	43019	Secteur du mont Boullé	-	30 184	5 600	35 784	-	35 784
	43020	Complexe aquatique	-	30 918	-	30 918	200	30 718
<b>Total :</b>			<b>1 447</b>	<b>154 891</b>	<b>31 825</b>	<b>186 716</b>	<b>50 532</b>	<b>136 184</b>



## Écart entre le PTI 2020-2022 et le PDI 2021-2023 sur 3 ans

N°	PROGRAMME / PROJET	PTI 2020-2022 ((brut)				PDI 2021-2023 (brut) sur 3 années				Écart Total	Explications
		2020	2021	2022	Total	2021	2022	2023	Total		
43010	Programme de protection de l'actif immobilisé - Parc Jean-Drapeau	23 680	20 066	23 081	66 827	26 441	9 718	7 203	43 362	(23 465,0)	Diminution des montants dédiés au programme de protection de l'actif par la création de projets distincts (43019 et 43020).
43012	Revitalisation de la canopée	400	400	400	1 200	400	400	400	1 200	-	Stable
43018	Mise en oeuvre : Aménagement du plan directeur	-	4 000	4 000	8 000	1 654	3 222	11 936	16 812	8 812,0	Augmentation de la cadence pour la mise en œuvre de l'aménagement du plan directeur.
43015	Pavillon du Canada - Phase I	2 050	2 300	-	4 350				-	(4 350,0)	Report du projet à 2026-2029
43016	Place des Nations	4 000	21 750	20 250	46 000	3 675	28 097	25 139	56 911	10 911,0	Hausse de la valeur du projet de 46 M\$ à 74,8 M\$ par l'étendue du projet à toute la pointe sud de l'Île Sainte-Hélène.
43017	Plage Jean-Doré	1 750	5 315	-	7 065	315	4 074	4 074	8 463	1 398,0	Projet distinct concernant le réaménagement et la mise aux normes des bâtiment à la plage Jean-Doré. Investissement total de 24,2 M\$.
43019	Secteur du mont Boullé	-	-	-	-	315	6 155	4 782	11 252	11 252,0	Projet distinct concernant l'aménagement du secteur du mont Boullé. Investissement brut total de 35,8 M\$.
43020	Complexe aquatique	-	-	-	-	5 722	6 299	6 299	18 320	18 320,0	Projet distinct pour refléter un investissement majeur de 30,9 M\$ au Complexe aquatique.
<b>Total</b>		<b>31 880</b>	<b>53 831</b>	<b>47 731</b>	<b>133 442</b>	<b>38 522</b>	<b>57 965</b>	<b>59 833</b>	<b>156 320</b>	<b>22 878,0</b>	
Source de financement externe		2 800	14 600	13 600	31 000	4 375	23 818	25 686	53 879	22 879,0	
Total des investissements nets		<b>29 080</b>	<b>39 231</b>	<b>34 131</b>	<b>102 442</b>	<b>34 147</b>	<b>34 147</b>	<b>34 147</b>	<b>102 441</b>	<b>(1,0)</b>	

**Merci!**



Jean-François Mathieu  
(514) 872-7326  
[jfmathieu@parcjeandrapeau.com](mailto:jfmathieu@parcjeandrapeau.com)