

# Prévisions budgétaires 2016

## Secrétariat de liaison de l'agglomération de Montréal

Présentation à l'intention  
des membres de la  
Commission sur les finances et l'administration

Le 28 novembre 2015



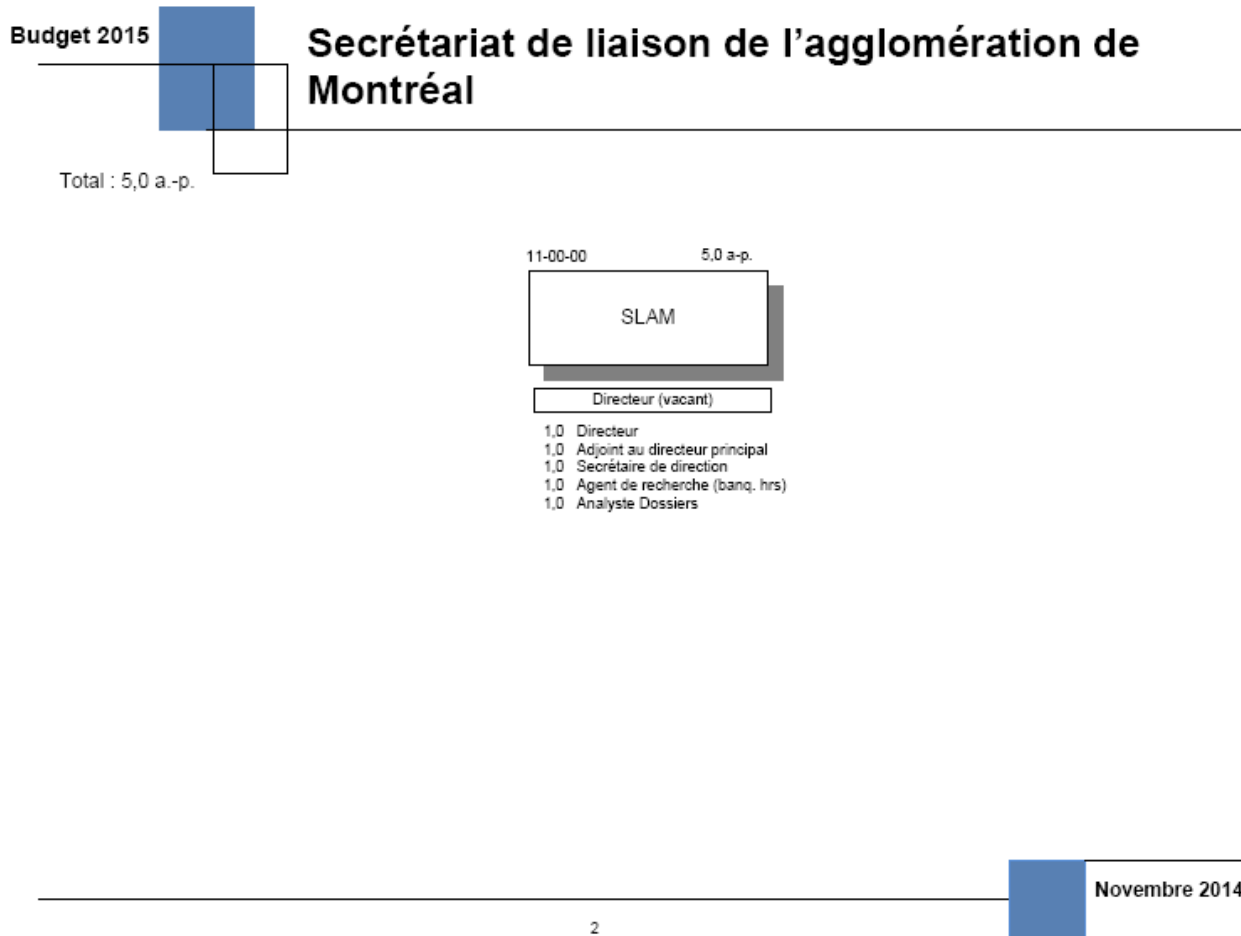
# Plan de la présentation

- Mission
- Organigramme 2015
- Objectifs 2015
- Réalisations 2015
- Évolution budgétaire 2015
- Organigramme 2016
- Objectifs 2016
- Budget 2016
  - ▶ Revenus et charges par compétences
  - ▶ Revenus et charges par objets
  - ▶ Charges par catégories d'emplois
  - ▶ Variations de l'effectif par catégories d'emplois
- Principaux écarts 2016 vs 2015

# Mission

- Le Secrétariat de liaison de l'agglomération de Montréal (SLAM) est entré en vigueur le 1<sup>er</sup> janvier 2009 suite à l'adoption, par le gouvernement du Québec, du projet de loi 22 modifiant le décret concernant l'agglomération de Montréal (*1229-2005, 8 décembre 2005*), en juin 2008;
- Le Secrétariat de liaison de l'agglomération de Montréal relève directement des membres du conseil d'agglomération (CG);
- Le mandat du Secrétariat de liaison de l'agglomération de Montréal est de répondre à toutes demandes d'information formulées par un membre du conseil d'agglomération sur tout aspect de l'administration de la municipalité centrale qui intéresse l'agglomération. Pour ce faire, le SLAM soumet une demande à la municipalité centrale, en s'adressant à la personne désignée par le directeur général, le tout suivant les dispositions du décret concernant l'agglomération de Montréal (*1229-2005, 8 décembre 2005*).

# Organigramme 2015



# Objectifs 2015

- Le Secrétariat de liaison de l'agglomération de Montréal, maintiendra la qualité exceptionnelle de ses services telles qu'elles ont été par les années antérieures;
- Le Secrétariat de liaison de l'agglomération de Montréal assurera une réponse rapide et efficace aux demandes en provenance des maires des Villes Liées et du cabinet du Maire;
- Le Secrétariat de liaison de l'agglomération de Montréal assurera un délai de traitement minimal des requêtes pour satisfaire les besoins des maires des Villes Liées, afin d'assurer un service à la clientèle interne et externe de qualité exceptionnelle.

# Réalisations 2015

- Le Secrétariat de liaison agglomération de Montréal a traité en 2015: 76 demandes en provenance des maires des Villes Liées et plus de 2000 demandes en provenance du Cabinet du maire;
- Le Secrétariat de liaison agglomération de Montréal a coordonné en 2015, 6 demandes de présentation:
  - ◆ *Présentation sur la modification au Plan de transport 2008 quant à la mise à jour du réseau cyclable actuel et projeté de l'île de Montréal;*
  - ◆ *Modification à la Conférence régionale des élus (CRÉ) apportées par le projet de loi 28;*
  - ◆ *Présentation sur les avis de motion concernant les articles 41.03, 41.12, 41.13, 41.14, 41.15 et 41.16 de l'ordre du jour de la séance du conseil d'agglomération du 30 avril 2015 et adoption de ces règlements;*
  - ◆ *Séance d'information concernant la mise en œuvre du programme particulier d'urbanisme (PPU) du Quartier des gares;*
  - ◆ *Présentation sur la mise en œuvre du nouveau programme Réussir@Montréal-Commerce*
  - ◆ *Présentation sur la mise en œuvre du nouveau programme Réussir@Montréal-Artère*

# Évolution budgétaire 2015

## Revenus - évolution budgétaire 2015

(en milliers de dollars)

	Conseil municipal	Conseil d'agglomération	Total
Budget original 2015	-	-	-
Budget modifié 2015			
Prévisions 2015			
Surplus (déficit)			
<u>Explications des principaux écarts</u>			
<b>Aucun revenu dans ce service</b>			

# Évolution budgétaire 2015

## Charges - évolution budgétaire 2015

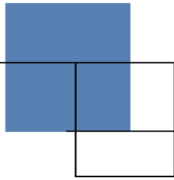
(en milliers de dollars)

	Conseil municipal	Conseil d'agglomération	Total
Budget original 2015		667,0	667,0
		-	-
Budget modifié 2015		667,0	667,0
Prévisions 2015		267,0	267,0
<b>Surplus (déficit)</b>		<b>400,0</b>	<b>400,0</b>
<b><u>Explications des principaux écarts</u></b>			
Économie sur la masse salariale		257,2	257,2
Économie dans les autres familles de dépenses		142,8	142,8
		<b>400,0</b>	<b>400,0</b>



# Organigramme 2016

Budget 2016



Total : 2,0 a.-p.

## Secrétariat de liaison de l'agglomération de Montréal

11-00-00

2,0 a.-p.

Secrétariat de liaison de  
l'agglomération de Montréal  
(SLAM)

Susan Mckercher

1,0 Secrétaire de direction

Novembre 2016

# Objectifs 2016

- Le Secrétariat de liaison de l'agglomération de Montréal, maintiendra la qualité exceptionnelle de ses services telles qu'elles ont été par les années antérieures;
- Le Secrétariat de liaison de l'agglomération de Montréal assurera une réponse rapide et efficace aux demandes en provenance des maires des Villes Liées et du cabinet du Maire;
- Le Secrétariat de liaison de l'agglomération de Montréal assurera un délai de traitement minimal des requêtes pour satisfaire les besoins des maires des Villes Liées, afin d'assurer un service à la clientèle interne et externe de qualité exceptionnelle

# Budget 2016

## Revenus et charges par compétences

### Revenus par compétences

(en milliers de dollars)

	Revenus					
	Réel comparatif 2012	Réel comparatif 2013	Réel comparatif 2014	Prévisions 2015	Budget comparatif 2015	Budget 2016
<b>Aucun revenu dans ce service</b>						
Conseil municipal	-	-	-	-	-	-
Conseil d'agglomération	-	-	-	-	-	-
<b>Total</b>	-	-	-	-	-	-

### Charges par compétences

(en milliers de dollars)

	Charges					
	Réel comparatif 2012	Réel comparatif 2013	Réel comparatif 2014	Prévisions 2015	Budget comparatif 2015	Budget 2016
Conseil municipal	-	-	-	-	-	-
Conseil d'agglomération	160,9	250,8	247,1	267,0	667,0	671,6
<b>Total</b>	<b>160,9</b>	<b>250,8</b>	<b>247,1</b>	<b>267,0</b>	<b>667,0</b>	<b>671,6</b>

# Budget 2016

## Revenus et charges par objets

### Revenus par principaux objets

(en milliers de dollars)

	Réel comparatif 2012	Réel comparatif 2013	Réel comparatif 2014	Prévisions 2015	Budget comparatif 2015	Budget 2016
<b>Aucun revenu dans ce service</b>						
Taxes	-	-	-	-	-	-
Paiements tenant lieu de taxes	-	-	-	-	-	-
Services rendus aux organismes municipaux	-	-	-	-	-	-
Autres services rendus	-	-	-	-	-	-
Autres revenus	-	-	-	-	-	-
Transferts	-	-	-	-	-	-
<b>Total</b>	<b>-</b>	<b>-</b>	<b>-</b>	<b>-</b>	<b>-</b>	<b>-</b>

### Charges par objets

(en milliers de dollars)

	Réel comparatif 2012	Réel comparatif 2013	Réel comparatif 2014	Prévisions 2015	Budget comparatif 2015	Budget 2016
Rémunération et cotisations de l'employeur	143,3	229,1	229,5	244,1	501,3	239,7
Transport et communication	2,7	4,6	4,3	4,7	14,0	14,0
Services professionnels	-	-	-	-	-	152,9
Services techniques et autres	4,1	1,8	4,0	4,4	14,9	14,9
Location, entretien et réparation	7,8	7,8	6,8	7,4	11,1	11,4
Biens non durables	2,4	4,8	2,4	6,4	104,1	217,1
Biens durables	0,6	2,7	-	-	21,6	21,6
<b>Total</b>	<b>160,9</b>	<b>250,8</b>	<b>247,0</b>	<b>267,0</b>	<b>667,0</b>	<b>671,6</b>

# Budget 2016

## Charges par catégories d'emplois

### Charges par catégories d'emplois

	(en milliers de dollars)				
	Budget comparatif 2012	Budget comparatif 2013	Budget comparatif 2014	Budget comparatif 2015	Budget 2016
<b>Rémunération et cotisations de l'employeur</b>					
Élus	-	-	-	-	-
Cadres (Historique 2012-2013)	301,5	282,0			
Cadres de gestion			145,6	148,4	159,5
Cadres conseil	-	-	161,3	163,8	-
<b>Sous-total — Cadres</b>	<b>301,5</b>	<b>282,0</b>	<b>306,9</b>	<b>312,2</b>	<b>159,5</b>
Contremaîtres	-	-	-	-	-
Juges	-	-	-	-	-
Cols blancs	136,9	144,3	148,1	153,3	80,2
Professionnels	33,2	34,4	35,1	35,8	-
<b>Total</b>	<b>471,6</b>	<b>460,7</b>	<b>490,1</b>	<b>501,3</b>	<b>239,7</b>

# Budget 2016 – Variations de l'effectif par catégories d'emplois

## Charges par catégories d'emplois

	Années-personnes				
	Budget comparatif 2012	Budget comparatif 2013	Budget comparatif 2014	Budget comparatif 2015	Budget 2016
<b>Rémunération et cotisations de l'employeur</b>					
Cadres (Historique 2012-2013)	2,0	2,0			
Cadres de gestion			1,0	1,0	1,0
Cadres conseil	-	-	1,0	1,0	-
<b>Sous-total — Cadres</b>	<b>2,0</b>	<b>2,0</b>	<b>2,0</b>	<b>2,0</b>	<b>1,0</b>
Cois blancs	2,0	2,0	2,0	2,0	1,0
Professionnels	1,0	1,0	1,0	1,0	-
<b>Total</b>	<b>5,0</b>	<b>5,0</b>	<b>5,0</b>	<b>5,0</b>	<b>2,0</b>

# Budget 2016 – Variations de l'effectif par catégories d'emplois

- L'effectif du service passe de 5,0 a-p. à 2,0 a-p. de 2015 à 2016 en raison de l'abolition de 3 postes dans le cadre du PQMO

# Principaux écarts 2016 vs 2015

## Principaux écarts - volet des revenus

(en milliers de dollars)

	Conseil municipal	Conseil d'agglomération	Total
Comparatif 2015	-	-	-
<b>Aucun revenu dans ce service</b>			
Variation totale	-	-	-
Budget 2016	-	-	-



# Principaux écarts 2016 vs 2015

## Principaux écarts - volet des charges

(en années-personnes et en milliers de dollars)

	a-p.	Conseil municipal	Conseil d'agglomération	Total
<b>Comparatif 2015</b>	5,0	-	667,0	667,0
Abolition de 3 postes dans le cadre du PQMO (économies réaménagées dans les autres familles de dépenses)	(3,0)			
Indexation de la rémunération et autres ajustements			4,6	4,6
<b>Variation totale</b>	(3,0)	-	4,6	4,6
<b>Budget 2016</b>	2,0	-	671,6	671,6

275, Notre-Dame Est  
Bureau 4.110  
Montréal (Québec) H2Y 1C6

Susan McKercher  
Directrice  
(514) 868-3365

FIN  
DE LA  
PRÉSENTATION  
  
M E R C I