

Présentation à l'intention des membres de la Commission sur les finances et l'administration

Budget 2022 et Programme décennal d'immobilisations 2022-2031

Nathalie Martel, ing. M.Sc.A., PMP

Service des infrastructures du réseau routier – SIRR

Date : 10 janvier 2022

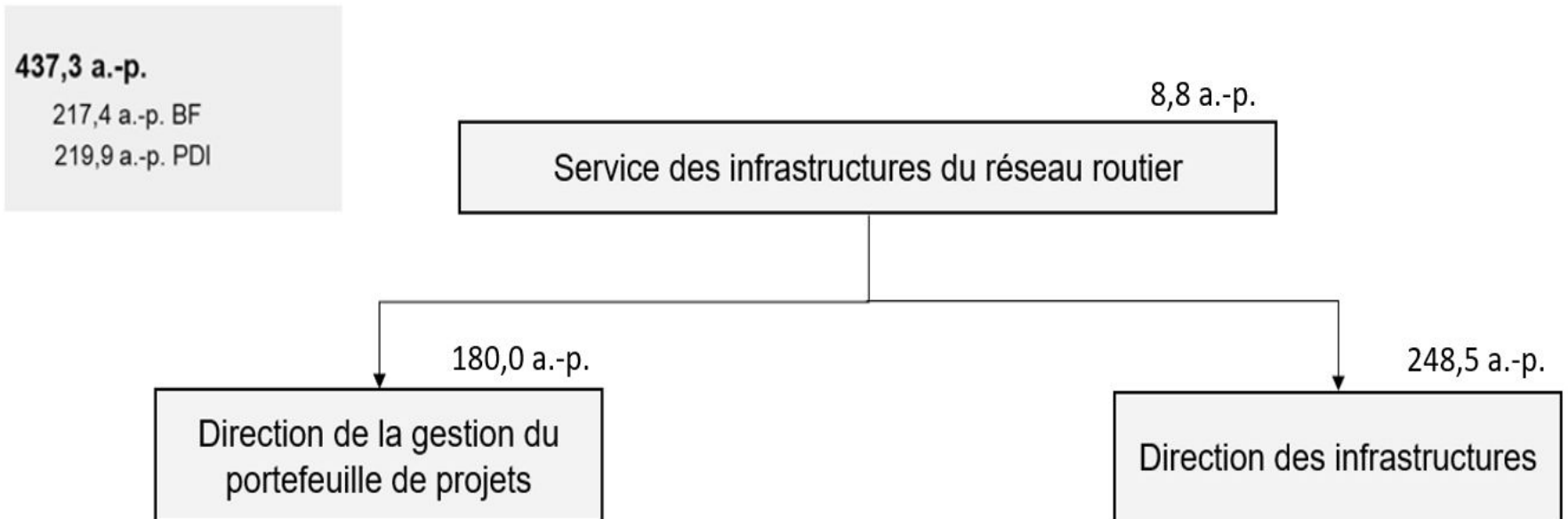
Liste des acronymes

- SIRR - **S**ervice des Infrastructures du **R**éseau **R**outier
- RTU - **R**éseaux **T**echniques **U**rbains
- CSEM - **C**ommission des **S**ervices **É**lectriques de **M**ontréal
- a.p. - **A**nnées **P**ersonnes
- PI - **P**rojets **I**ntégrés
- PNI - **P**rojets **N**on **I**ntégrés
- AGIR - **A**ssistance à la **G**estion des **I**nterventions dans la **R**ue
- A/O - **A**ppel d'**O**ffres
- BIM - **B**uilding **I**nformation **M**odeling
(*Modélisation des informations du bâtiment*)

Mission

Afin de concrétiser le Montréal de demain, le Service des infrastructures du réseau routier protège, aménage et développe les infrastructures urbaines, de façon durable et innovante.

Organigramme 2021



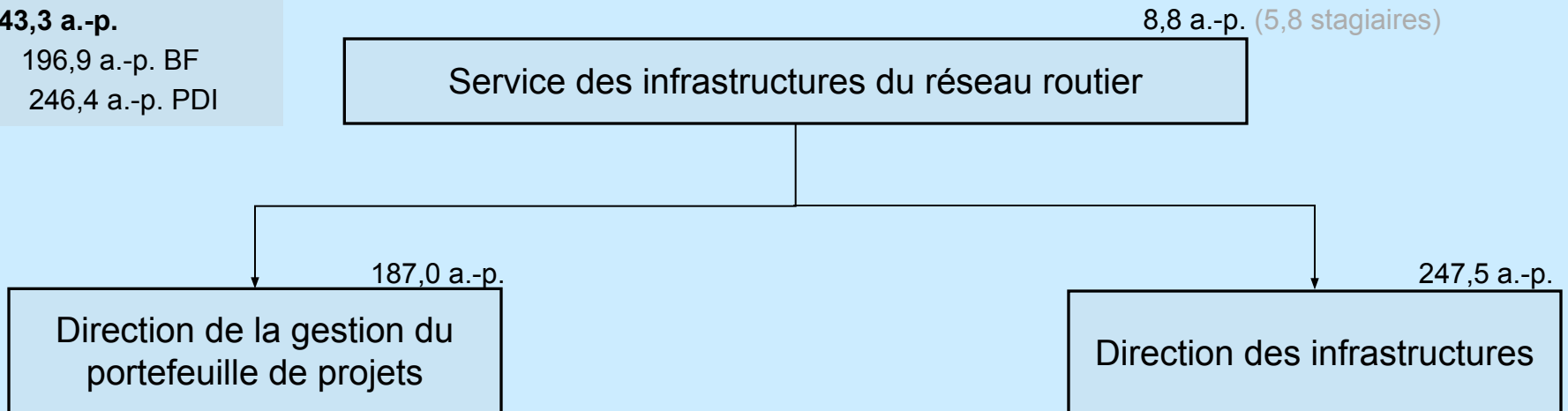
Organigramme 2022

Organigramme 2022

443,3 a.-p.

196,9 a.-p. BF

246,4 a.-p. PDI



Faits saillants 2021 et impacts

- Objectifs de **réalisation de travaux** se chiffrant à près de 504 M\$ pour 2021. En date de novembre, les projections de réalisation se chiffrent à 83% des investissements, et ce malgré la grève des scientifiques.
→ Grève des scientifiques = impact sur le démarrage des chantiers
- Introduction des **axes de mobilité** afin de réduire les impacts pour les citoyens.
- Travaux de l'Escouade chantier afin d'améliorer l'encadrement des services de surveillance en vue d'accroître la qualité des travaux.
- Déploiement du **Volet Permis de l'outil AGIR**, utilisé par les arrondissements. En date de fin novembre, plus de 71 100 permis ont été demandés à travers AGIR. Ce sont aussi 4 500 consentements municipaux traités en 2022.
- Mise sur pied de l'**observatoire spatial urbain** et ouverture de certaines données pertinentes au Plan climat et au Plan d'urbanisme.

Faits saillants 2021 et impacts

- Finalisation du **cadre de collaboration entre la Ville et la CSEM** visant à assurer une cohérence générale des pratiques et des relations en matière de gestion de l'espace public, entre toutes les unités d'affaires de la Ville et son mandataire, la CSEM.
- Participation active aux groupes de travail pour revoir la portée du projet **prolongement de la ligne bleue du métro**.
- Contribution importante au **REM de l'Ouest**, avec plusieurs gains dont la compensation environnementale, la rue du pont Champlain et le réaménagement de la rue Wellington incluant l'implantation d'une piste cyclable.
- Finalisation du grand projet **Turcot**, et poursuite des projets afférents : Pôle Gadbois et rue Notre-Dame Ouest.
- Démarrage du grand projet du **Tunnel Louis-H.-La Fontaine**.

Faits saillants 2021 et impacts

- Publication de la **Charte montréalaise des chantiers** et sensibilisation auprès des grands donneurs d'ouvrages sur le territoire afin d'obtenir leurs engagements à adhérer à la charte de la Ville :
 - 4 objectifs: limiter les impacts des chantiers; changer les perceptions sur les travaux; favoriser l'harmonisation des pratiques de gestion des chantiers; inscrire la gestion des chantiers dans la démarche de transition écologique de Montréal.
 - 4 leviers: Accessibilité, sécurité et mobilité; gestion des impacts et mesures d'atténuation; communication claire et accessible, environnement.
 - 39 engagements!

Budget de fonctionnement 2022

Plan de la présentation

- Objectifs et réalisations 2021
- Indicateurs du service
- Bilan en matière de santé et sécurité au travail
- Évolution budgétaire 2021
- Objectifs 2022
- Budget 2022
 - Revenus et dépenses par compétences
 - Principaux écarts 2022 vs 2021
 - Revenus et dépenses par objets
 - Revenus et dépenses par objets – explications d’écarts
 - Dépenses par catégories d’emplois
 - Variations de l’effectif par catégories d’emplois
- Période de questions

Objectifs et réalisations 2021

Objectif 1: Bonifier les processus de gestion afin de maximiser les interventions faites pour réduire les impacts des travaux sur la population et renforcer la concertation avec les parties prenantes

- Adoption de la Charte montréalaise des chantiers.
- Identification des axes de mobilité et des secteurs névralgiques.
- Détermination des indices de mobilité.
- Déploiement du volet Permis de la plateforme AGIR.

Objectif 2 : Améliorer l'encadrement des services techniques externes, notamment par l'escouade chantier

- Plus de 300 audits pour les activités de surveillance et de contrôle des matériaux.
- En contexte de pénurie de main d'oeuvre dans ces domaines, échanges soutenus et partage des attentes de la Ville aux fournisseurs de services professionnels et avec le milieu associatif.

Objectifs et réalisations 2021

Objectif 3 : Accompagner les entreprises d'utilités publiques et poursuivre les efforts de protection des actifs municipaux lors d'interventions

- Poursuite des négociations avec les RTU en vue de conclure des ententes-cadres.
- Émission de 4500 consentements municipaux.

Objectif 4 : Effectuer les travaux prévus au programme de remplacement des entrées de service en plomb ainsi qu'aux programmes liés aux nouvelles mesures évolutives d'aménagement de la rue

- Plus de 3100 entrées de service en plomb remplacées côté public (dépassement de l'objectif de 20 %). Plus de 1500 mètres linéaires de conduites remplacées du côté privé.
- Introduction de mesures évolutives d'aménagement dans le programme complémentaire de planage-revêtement (PCPR).

Liste des indicateurs suivis régulièrement par le SIRR

PRODUCTIVITÉ - Millions \$ de travaux réalisés par année-personne
(ressources internes)

EFFICACITÉ – Volume des projets intégrés et non-intégrés réalisé annuellement

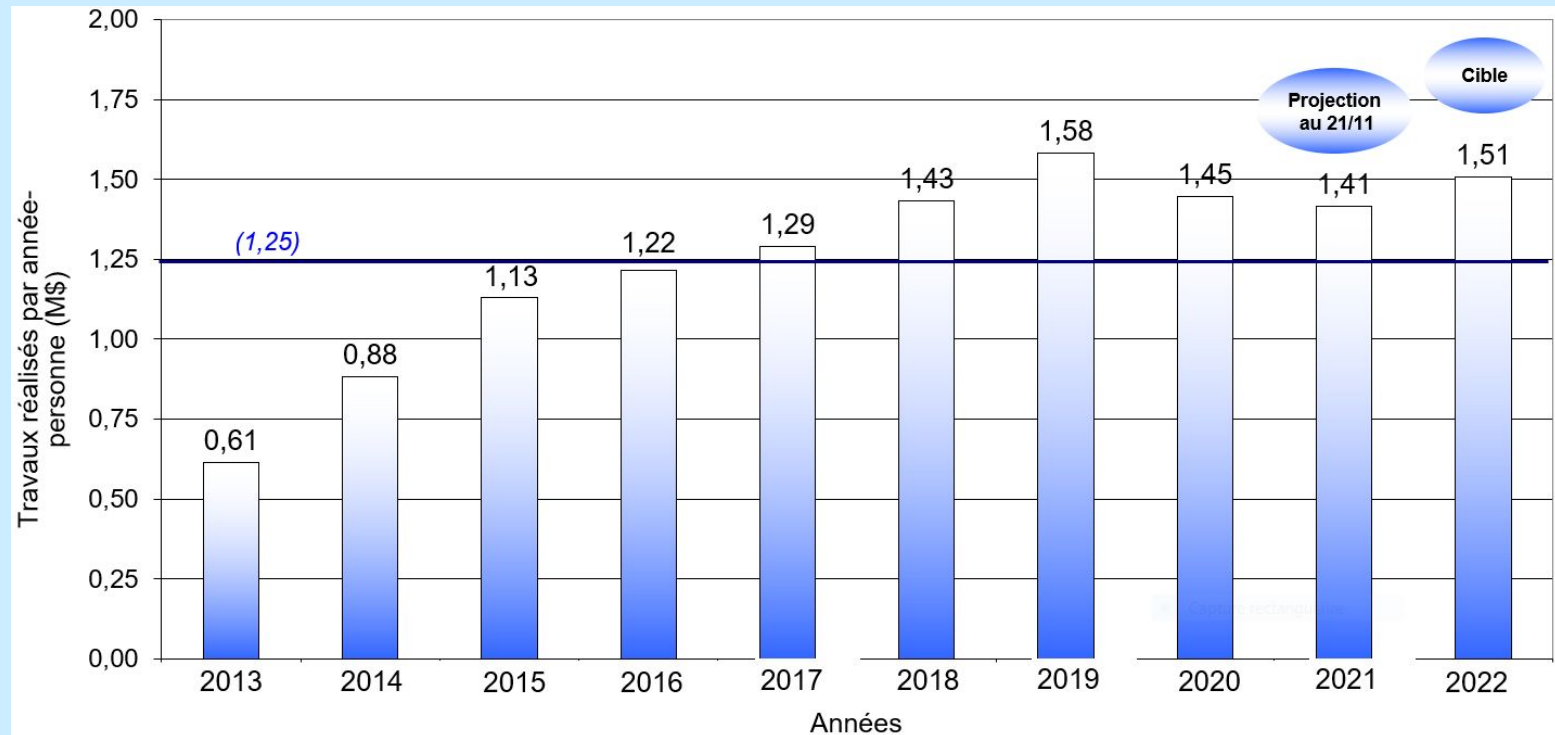
EFFICIENCE - Millions \$ de travaux réalisés pour 1M\$ de ressources
internes et externes

Amélioration continue des processus de planification, de conception, de sollicitation du marché et de réalisation afin d'être productif, efficace et efficient

Indicateurs clés du SIRR

PRODUCTIVITÉ - Millions \$ de travaux réalisés par année-personne
(ressources internes)

Les gains en productivité sont en nette croissance depuis 2013 et semble atteindre un plateau à partir de 2019. Une baisse remarquée durant la pandémie.....avec une reprise projetée en 2022

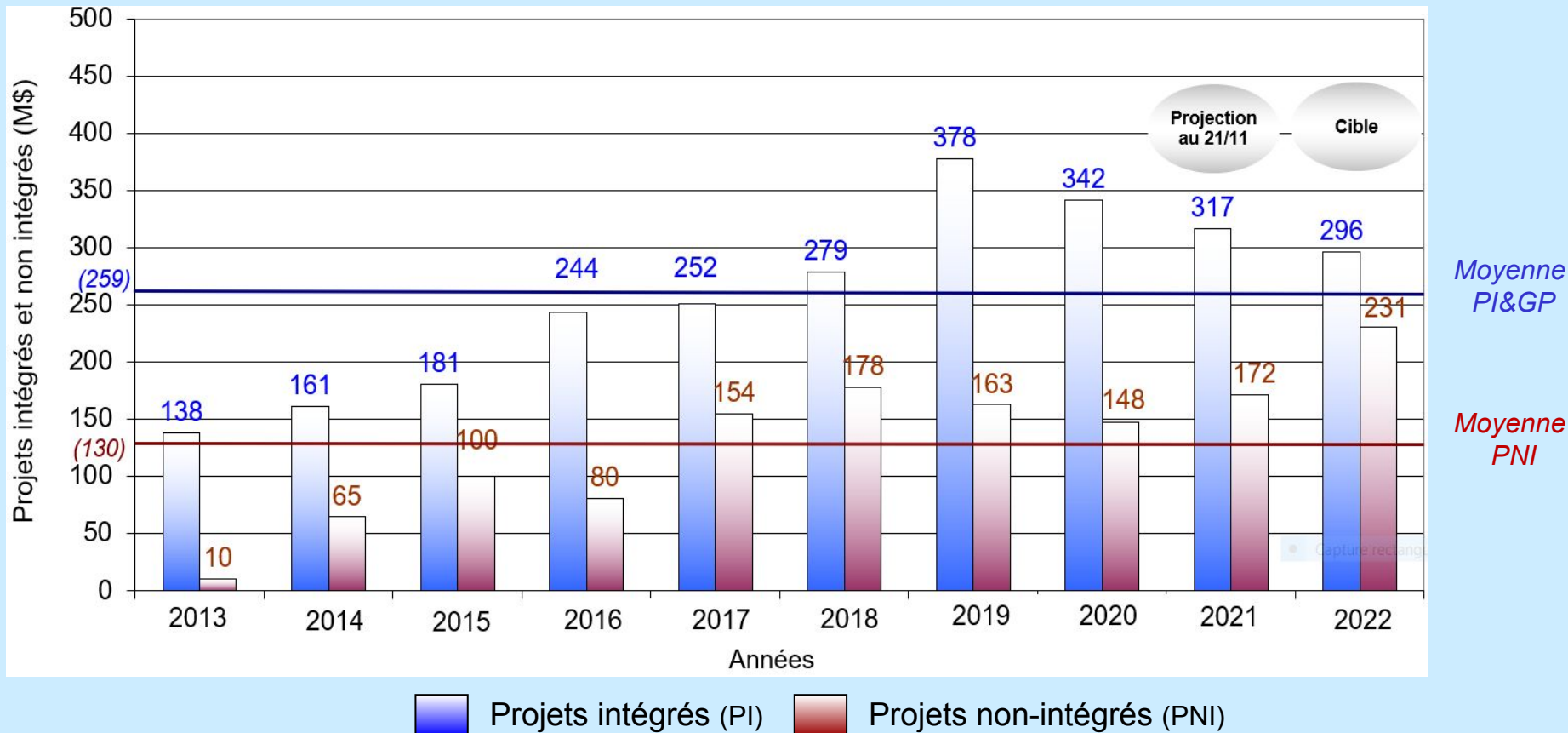


(Excluant les a.p. de la division de la Géomatique)

Indicateurs clés du SIRR

EFFICACITÉ - Volumes des projets intégrés (incluant grands projets) et non-intégrés

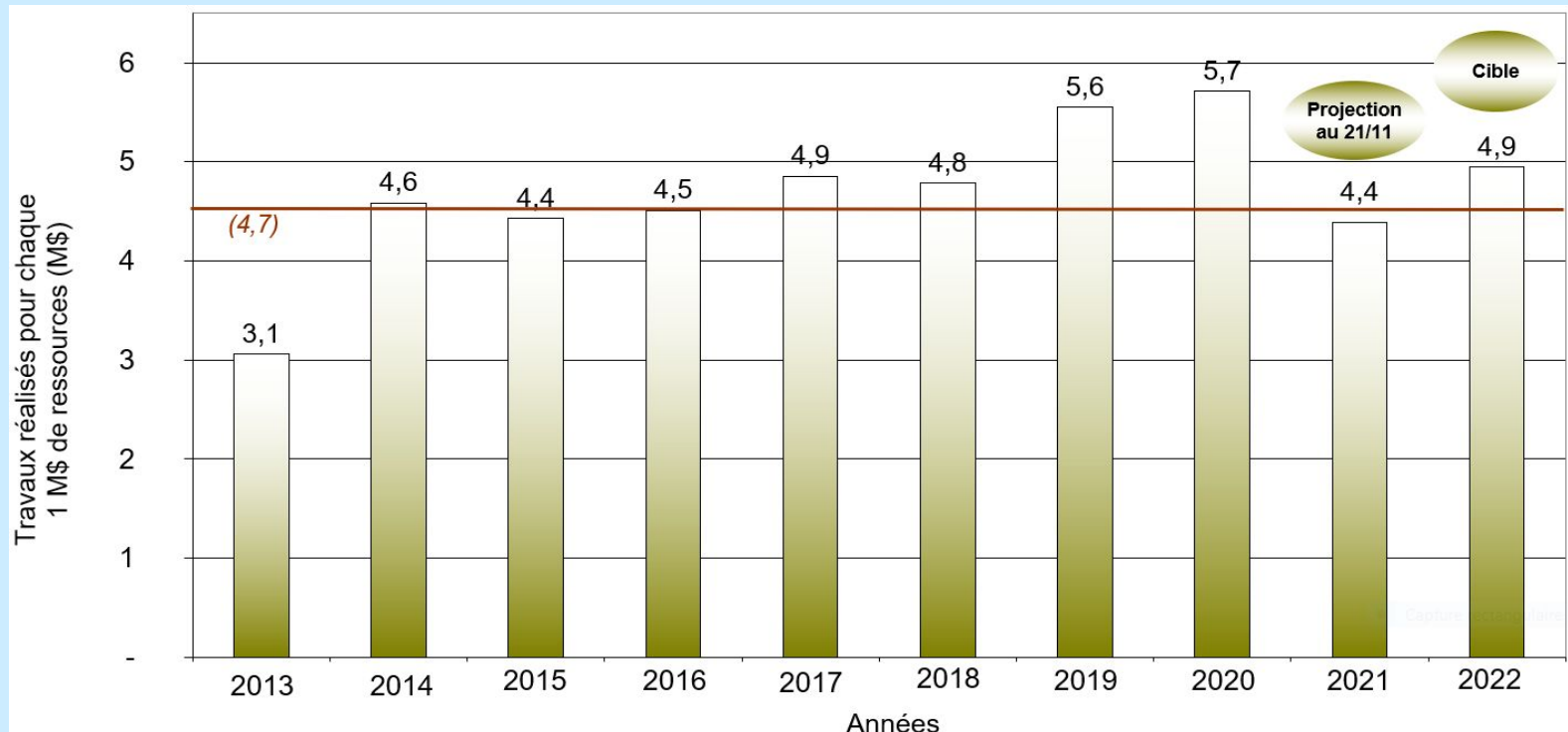
Le portefeuille de projets et programmes confié au SIRR est réalisé grâce à la maîtrise des processus



Indicateurs clés du SIRR

EFFICIENCE - Millions \$ de travaux réalisés pour 1M\$ de ressources internes et externes

L'efficacité s'améliore depuis 2013 grâce à l'optimisation des ressources internes et externes, cependant une baisse est observée en 2021, mais le niveau d'efficacité se rétablira en 2022



Bilan en matière de santé et sécurité au travail

	Au 30 juin 2021	Au 30 juin 2020
Nombre d'accidents	0	
<i>Avec perte de temps</i>		0
<i>Sans perte de temps</i>	2	0
Taux de fréquence	0 (5,90)	0 (5,06)
Taux de gravité	0 (235)	0 (237)

(x,xx) Moyenne de la Ville

Évolution budgétaire 2021 – Revenus

(en milliers de dollars)	Conseil municipal	Conseil d'agglomération	Total
Budget original 2021	2 427,0	4 305,8	6 732,8
Subvention du Gouvernement du Canada pour les ressources professionnelles et municipales pour le corridor du pont Samuel-De Champlain	1 995,3		1 995,3
Subvention du Gouvernement du Québec pour la réalisation du plan de développement urbain, économique et social pour les secteurs Gadbois et Cabot		197,3	197,3
Protocole ARTM pour le projet intégré du SRB Pie-IX	9 209,5	-	9 209,5
Budget modifié 2021	13 631,8	4 503,1	18 134,9
Prévisions 2021	3 734,1	3 362,0	7 096,1
Surplus (déficit)	(9 897,7)	(1 141,1)	(11 038,8)
<u>Explications des principaux écarts</u>			
Projet Turcot		(1 010,8)	(1 010,8)
Consentement municipal	(750,0)		(750,0)
Impact Revenus - Dépenses			
Protocole ARTM pour le projet intégré du SRB Pie-IX	(7 953,5)		(7 953,5)
Subvention du Gouvernement du Canada pour les ressources professionnelles et municipales pour le corridor du pont Samuel-De Champlain	(1 194,2)		(1 194,2)
Subvention du Gouvernement du Québec pour la réalisation du plan de développement urbain, économique et social pour les secteurs Gadbois et Cabot		(130,3)	(130,3)
	(9 897,7)	(1 141,1)	(11 038,8)

Évolution budgétaire 2021 – Dépenses

(en milliers de dollars)	Conseil municipal	Conseil d'agglomération	Total
Budget original 2021	29 716,6	7 674,4	37 391,0
Subvention du Gouvernement du Québec pour la réalisation du plan de développement urbain, économique et social pour les secteurs Gadbois et Cabot		197,3	197,3
Subvention du Gouvernement du Canada pour les ressources professionnelles et municipales pour le corridor du pont Samuel-De Champlain	1 995,3		1 995,3
Protocole ARTM pour le projet intégré du SRB Pie-IX	9 209,5		9 209,5
Financement de diverses études et analyses : avant projets préliminaires, Réseau express métropolitain, pôle Gadbois, pont Samuel-de-Champlain, Boulevard emprise 440	1 911,8	1 529,0	3 440,8
Budget modifié 2021	42 833,2	9 400,7	52 233,9
Prévisions 2021	30 729,7	8 687,0	39 416,7
Surplus (déficit)	12 103,5	713,7	12 817,2
<u>Explications des principaux écarts</u>			
Rémunération : Marge de Manoeuvre, postes vacants, écarts salariaux	1 099,3	(354,8)	744,4
Autres familles de dépenses : Contribution au plan de marge de manoeuvre 2021 suite à la crise économique et financière provoquée par la pandémie (Covid).	719,9	139,1	859,0
<u>Budgets reportés aux années subséquentes</u>			
Ressources professionnelles municipales pour le corridor du pont Samuel-De Champlain, le projet intégré du SRB Pie-IX et la mise en œuvre du Plan de développement urbain, économique et social pour les secteurs Gadbois et Cabot	9 147,7	130,3	9 278,0
Études d'avant projet préliminaires	1 136,6	799,2	1 935,8
	12 103,5	713,8	12 817,2

Objectifs 2022

- Suivre les engagements de la Charte montréalaise des chantiers et en mesurer les bénéfices via des indicateurs.
- Poursuivre le développement de l'outil AGIR, notamment les volets Planification et Conception.
- Procéder aux projets pilotes de la feuille de route gouvernementale BIM.
- Améliorer le processus de préparation et de diffusion de la programmation des travaux.
- Entreprendre des initiatives en lien avec la transition écologique pour améliorer la qualité des projets et la gestion des chantiers.

Budget 2022 – Sommaire des revenus et dépenses par compétences

(en milliers de dollars)

	Revenus						
	Réel comparatif 2017	Réel comparatif 2018	Réel comparatif 2019	Réel comparatif 2020	Prévision comparative 2021	Budget comparatif 2021	Budget 2022
Conseil municipal	2 947,0	3 746,9	4 539,4	1 786,3	3 734,1	2 427,0	2 477,0
Conseil d'agglomération	4 450,6	3 140,9	2 309,0	3 445,3	3 362,0	4 305,8	3 919,6
Total	7 397,6	6 887,8	6 848,4	5 231,6	7 096,1	6 732,8	6 396,6

(en milliers de dollars)

	Dépenses						
	Réel comparatif 2017	Réel comparatif 2018	Réel comparatif 2019	Réel comparatif 2020	Prévision comparative 2021	Budget comparatif 2021	Budget 2022
Conseil municipal	22 475,0	21 761,7	20 210,6	20 981,4	47 896,0	21 352,9	17 596,7
Conseil d'agglomération	8 400,8	7 412,1	7 438,4	7 144,8	12 576,1	7 674,4	6 442,6
Total	30 875,8	29 173,8	27 649,0	28 126,2	60 472,1	29 027,3	24 039,3

Principaux écarts 2022 vs 2021 – Revenus

(en milliers de dollars)

	Conseil municipal	Conseil d'agglomération	Total
Comparatif 2021	2 427,0	4 305,8	6 732,8
Fin de l'entente 2017-2021, intervenue entre le Ministère des Transports du Québec et la Ville de Montréal, dans le cadre du Projet Turcot.	(33,3)	(1 136,8)	(1 170,1)
Réaffectation des postes permanents suite à la fin de l'entente entre le MTQ et la Ville de Montréal (Turcot)	73,9	665,4	739,3
Indexation des revenus reliés à la tarification	9,4	85,2	94,6
Variation totale	50,0	(386,2)	(336,2)
Budget 2022	2 477,0	3 919,6	6 396,6

Principaux écarts 2022 vs 2021 – Dépenses

(en années-personnes et en milliers de dollars)	A-P.	Conseil municipal	Conseil d'agglomération	Total
Comparatif 2021	217,4	21 352,9	7 674,4	29 027,3
Rémunération				
Ajustement salariale		655,9	231,8	887,7
Transfert de 33 a-p BF au PDI dû à la révision de l'utilisation du taux standard vs le taux réel	(33,0)	(3 002,0)	(1 110,4)	(4 112,4)
Transfert de 12,5 a-p PDI au BF en lien avec l'analyse de la structure des postes capitalisables validée par la comptabilité	12,5	987,0	365,1	1 352,1
Fin de l'entente 2017-2021, intervenue entre le Ministère des Transports du Québec et la Ville de Montréal, dans le cadre du Projet Turcot.	(6,0)	(539,7)	(199,6)	(739,3)
Réaffectation de postes permanents liés à l'entente avec le MTQ pour le projet Turcot aux grands projets partenaires.	6,0	539,7	199,6	739,3
Augmentation de la contrainte des postes vacants imposé par le plan de marge de manœuvre 2022		(555,0)	(195,0)	(750,0)
Autres dépenses				
Indexation 2,0% - Autres familles de dépenses		201,4	61,0	262,4
Divers réaménagement budgétaire		(377,9)	120,1	(257,8)
Ralentissement des activités imposés par le plan de marge de manœuvre 2022		(1 665,6)	(704,4)	(2 370,0)
Variation totale	(20,5)	(3 756,2)	(1 231,8)	(4 988,0)
Budget 2022	196,9	17 596,7	6 442,6	24 039,3

Budget 2022 – Revenus et dépenses par objets

Revenus par objets

(en milliers de dollars)

	Réel comparatif 2017	Réel comparatif 2018	Réel comparatif 2019	Réel comparatif 2020	Prévision comparative 2021	Budget comparatif 2021	Budget 2022
Taxes	-	-	-	-	-	-	-
Paiements tenant lieu de taxes	-	-	-	-	-	-	-
Services rendus aux organismes municipaux	-	-	-	-	-	-	-
Autres services rendus	4 774,5	3 261,9	2 605,2	3 417,6	3 793,8	4 732,8	4 396,6
Autres revenus	2 090,2	2 810,0	3 691,2	1 472,6	2 434,2	2 000,0	2 000,0
Transferts	532,9	815,9	552,0	341,4	868,1	-	-
Total	7 397,6	6 887,8	6 848,4	5 231,6	7 096,1	6 732,8	6 396,6

Dépenses par objets

(en milliers de dollars)

	Réel comparatif 2017	Réel comparatif 2018	Réel comparatif 2019	Réel comparatif 2020	Prévision comparative 2021	Budget comparatif 2021	Budget 2022
Rémunération et cotisations de l'employeur	23 421,8	24 472,5	22 264,5	25 052,2	54 832,8	24 270,6	21 648,0
Transport et communication	590,0	627,7	633,2	466,1	611,3	867,2	648,1
Services professionnels	3 664,1	2 100,3	1 020,6	634,5	2 395,3	1 196,2	647,6
Services techniques et autres	1 324,9	1 225,2	2 621,3	618,5	747,8	664,3	534,9
Location, entretien et réparation	(221,7)	167,9	448,5	1 080,0	1 176,2	1 240,3	212,4
Biens non durables	515,3	472,0	467,6	375,9	312,9	581,0	245,5
Biens durables	1 296,7	83,6	192,2	137,4	149,0	175,4	70,5
Frais de financement	-	-	-	-	-	-	-
Contributions à des organismes	284,7	32,6	31,9	75,0	82,3	32,3	32,3
Autres objets	-	(8,0)	(30,7)	(313,3)	164,6	-	-
Financement	-	-	-	-	-	-	-
Total	30 875,8	29 173,8	27 649,1	28 126,3	60 472,2	29 027,3	24 039,3

Budget 2022 – Revenus et dépenses par objets – explications d'écarts

Revenus (en 000\$)

- Indexation des revenus tarifés 94,6 \$;
- Fin de l'entente entre le Ministère des transports du Québec et la Ville de Montréal dans le cadre du projet Turcot, compensée par la réaffectation des postes permanents (430,8 \$).

Dépenses (en 000\$)

- Rémunération : Transfert de postes entre le BF et le PDI (2 760,3 \$) ; Anticipation des postes vacants (750 \$); Indexation et réaménagement 887,7 \$;
- Services professionnels et techniques : Indexation 144,8 \$; Plan de marge de manœuvre (786,1 \$) \$; Réaménagements (36,7 \$);
- Location, entretien et réparation : Plan de marge de manœuvre (1 027,9 \$);
- Autres objets de dépenses: Plan de marge de manoeuvre (659,5 \$).

Budget 2022 – Dépenses par catégories d'emplois

	(en milliers de dollars)					
	Budget comparatif 2017	Budget comparatif 2018	Budget comparatif 2019	Budget comparatif 2020	Budget comparatif 2021	Budget 2022
Rémunération et cotisations de l'employeur						
Élus	-	-	-	-	-	-
Cadres de gestion	2 634,4	3 103,7	3 491,2	4 276,7	4 477,3	5 041,8
Cadres conseil	139,2	-	-	-	-	-
Sous-total — Cadres	2 773,6	3 103,7	3 491,2	4 276,7	4 477,3	5 041,8
Contremaîtres	-	-	-	-	-	-
Juges	-	-	-	-	-	-
Cols blancs	9 260,1	9 077,7	9 241,7	9 788,9	9 517,3	8 958,4
Professionnels	9 508,6	10 996,3	11 300,5	10 413,6	10 822,2	8 950,7
Policiers	-	-	-	-	-	-
Pompiers	-	-	-	-	-	-
Préposés aux traverses d'écoliers	-	-	-	-	-	-
Cols bleus	151,4	153,9	78,0	79,7	81,7	84,6
Gestion des postes vacants	(381,8)	(393,8)	(399,7)	(593,5)	(627,9)	(1 387,5)
Total	21 311,9	22 937,8	23 711,7	23 965,4	24 270,6	21 648,0

Budget 2022 – Variations de l'effectif par catégories d'emplois

	Années-personnes					
	Budget comparatif 2017	Budget comparatif 2018	Budget comparatif 2019	Budget comparatif 2020	Budget comparatif 2021	Budget 2022
Rémunération et cotisations de l'employeur						
Élus	-	-	-	-	-	-
Cadres de gestion	15,5	17,5	19,5	24,5	24,5	27,0
Cadres conseil	1,0	-	-	-	-	-
Sous-total — Cadres	16,5	17,5	19,5	24,5	24,5	27,0
Contremaîtres	-	-	-	-	-	-
Juges	-	-	-	-	-	-
Cols blancs	111,5	105,5	109,5	112,5	107,5	100,5
Professionnels	82,7	88,7	92,7	81,4	84,4	68,4
Policiers	-	-	-	-	-	-
Pompiers	-	-	-	-	-	-
Préposés aux traverses d'écoliers	-	-	-	-	-	-
Cols bleus	2,0	2,0	1,0	1,0	1,0	1,0
Gestion des postes vacants	-	-	-	-	-	-
Total	212,7	213,7	222,7	219,4	217,4	196,9

Période de questions ?

Programme décennal d'immobilisations 2022-2031

Liste des acronymes

- SIRR - **S**ervice des **I**nfrastructures du **R**éseau **R**outier
- MTQ - **M**inistère des **T**ransports du **Q**uébec
- PJCCI - **P**onts **J**acques **C**artier et **C**hamplain **I**ncorporée
- CDPQi - **C**aisse de **D**épôt et **P**lacement du **Q**uébec **I**nfra
- REM - **R**éseau **E**xpress **M**étropolitain
- SRB - **S**ervice **R**apide par **B**us
- L-H-L - **L**ouis-**H**ippolyte-**L**a Fontaine

Enjeux - SIRR est requérant

Enjeu - Dépendance à l'avancement des grands projets des partenaires

- La Ville n'a pas de contrôle sur le calendrier de réalisation des projets des partenaires.

Enjeu - L'accompagnement des partenaires institutionnels

- Une pression accrue sur les finances de la Ville;
- Modèle d'affaires à coût nul et disponibilité des ressources dans les services;
- Besoin d'accroître l'influence de la Ville auprès des promoteurs.

Enjeu - La localisation géoréférencée des infrastructures souterraines

- Assurer l'intégrité des actifs de la ville et en maintenir l'inventaire;*
- Building information modeling (BIM) : la modélisation des données en support à la gestion de projets et la gestion d'actifs.*

Enjeu - Contexte de la COVID

- Compression de 2,6 M\$ en rémunération et de 2,4 M\$ dans les autres familles de dépenses (principalement en services professionnels) - Contrainte pour les études non capitalisables requises pour la réalisation du PDI à titre de requérant.

* *Activité corporative*

Enjeux - SIRR est exécutant

Enjeu - Prix juste et raisonnable

- Peu de fournisseurs en réhabilitation de conduites d'aqueduc et remplacement d'entrées de service en plomb;
- Vigie du marché et ajustement des stratégies de sollicitation.

Enjeu - Pénurie de main d'oeuvre en services professionnels, particulièrement en contrôle qualitatif et surveillance environnementale

- Impacts du nouveau Règlement concernant la traçabilité des sols contaminés excavés;
- Échanges soutenus avec les fournisseurs de services professionnels et le milieu associatif;
- Ajustement des exigences et modes de gestion.

Enjeu - La programmation des travaux et la gestion des entraves

- Livrer la programmation des travaux selon les priorités des gestionnaires d'actifs tout en préservant la mobilité des usagers et des riverains.

Enjeux - SIRR est exécutant *(suite)*

Enjeu - La diminution des projets intégrés au profit de projets non intégrés

- Définir un processus optimisé visant à bonifier les aménagements sans trop impacter le calendrier ou le budget.

Enjeu - L'équilibre entre la prestation technique interne et externe

- Optimiser l'efficacité tout en protégeant l'expertise interne.

Enjeu - La Charte Montréalaise des chantiers

- Réaliser des chantiers respectueux de l'environnement, de l'économie locale, du confort et de la sécurité du public.

Réalisations 2021 – SIRR est requérant

Accompagnement des partenaires institutionnels dans leurs projets et réalisation d'un portefeuille de projets de près de **74 M\$ ***, sur un objectif de 104 M\$, ce qui correspond à un taux de réalisation de 71%

Volet protection

- Corridor du nouveau pont Samuel-De Champlain (Infrastructure Canada) : passerelle St-Pierre, compensation environnementale Verdun, pistes cyclables LeBer, etc.

Volet développement

- Reconstruction du boulevard Pie-IX pour le service rapide par bus (Autorité régionale de transport métropolitain) : chaussée et conduites souterraines de la direction sud, intersection Jean-Talon incluant le tunnel avec le métro, intersection Pierre-de-Coubertin, plans & devis du lot Notre-Dame entre Pierre-de-Coubertin et Notre-Dame, etc.;

** Projection au 31 novembre 2021*

Réalisations 2021 – SIRR est requérant *(suite)*

Volet développement (suite)

- Complexe Turcot (MTQ) : aménagement du pied de la falaise St-Jacques, plans et devis des projets du Pôle Gadbois, des abords de l'A-15 (verdissement) et de la rue Notre-Dame Ouest, etc.;
- REM (CDPQ infra) : pont Jean-Talon, lien de l'ouest, passage faunique rapide du Cheval-Blanc, compensation Boisé Angell, suivi technique des enjeux coin McGill & Ste-Catherine, analyse intersection Bates Wilderton, etc;
- Déconstruction du pont Champlain (PJCCI) : coordination des routes de camionnage, gestion des impacts et participation à la démarche de revalorisation des pièces d'acier de l'ancien pont, etc.;
- Réfection du tunnel Louis-Hippolyte-La Fontaine (ministère des Transports du Québec) : construction du mur anti-bruit et de la piste multifonctionnelle entre les rues Tellier et Notre-Dame;
- Prolongement Ligne Bleue du métro (STM) : participation active avec les partenaires (STM, MTQ, SQI et ARTM) afin de soumettre une recommandation à la ministre.

Réalisations 2021 – SIRR est exécutant

Conception, intégration et réalisation d'un portefeuille de projets de **415 M\$ ***

- Réhabilitation de conduites d'aqueduc et d'égout au coût de **80 M\$ ***
- Réhabilitation des chaussées et des trottoirs au coût de **29 M\$ ***
- Réhabilitation des structures routières au coût de **42 M\$ ***
- Programme de remplacement de branchements d'eau en plomb (nouveau programme) au coût de **21 M\$***

** Projections au 30 novembre 2021*

Réalisations 2021 – SIRR est exécutant

- Réalisation de projets intégrés et accompagnement des projets d'envergure, coordination des études, gestion de projets et de contrats, incluant notamment: Laurentien-Lachapelle, Pierre-De-Courbertin, Sainte-Catherine Est, etc.
- Et de grands projets, tels que Sainte-Catherine Ouest, Peel, Esplanade Tranquille, Des Pins, Côte-des-Neiges & Remembrance, [Place des Montréalaise \(pour 2022\)](#), etc.

au coût de **243 M\$** *

** Projections au 30 novembre 2021*

PDI 2022-2031 par catégories d'actifs - 359,3 M\$

(en milliers de dollars)

CATÉGORIES D'ACTIFS	Total 2022-2026			Total 2027-2031			Total 2022-2031		
	Protection	Développement	Total	Protection	Développement	Total	Protection	Développement	Total
<u>CONSEIL MUNICIPAL</u>									
Infrastructures routières	71 762	108 637	180 399			-	71 762	108 637	180 399
Machinerie, outillage spécialisé et équipements		210	210		692,0	692,0	-	902	902
Total :	71 762	108 847	180 609	-	692	692	71 762	109 539	181 301
pourcentage relatif ==>	39,7 %	60,3 %		0,0 %	100,0 %		39,6 %	60,4 %	
CATÉGORIES D'ACTIFS	Total 2022-2026			Total 2027-2031			Total 2022-2031		
	Protection	Développement	Total	Protection	Développement	Total	Protection	Développement	Total
<u>CONSEIL AGGLOMÉRATION</u>									
Infrastructures routières	90 151	87 831	177 982			-	90 151	87 831	177 982
Total :	90 151	87 831	177 982	-	-	-	90 151	87 831	177 982
pourcentage relatif ==>	50,7 %	49,3 %		#DIV/0!	#DIV/0!		50,7 %	49,3 %	
CATÉGORIES D'ACTIFS	Total 2022-2026			Total 2027-2031			Total 2022-2031		
	Protection	Développement	Total	Protection	Développement	Total	Protection	Développement	Total
<u>GLOBAL</u>									
Infrastructures routières	161 913	196 468	358 381	-	-	-	161 913	196 468	358 381
Machinerie, outillage spécialisé et équipements	-	210	210	-	692,0	692,0	-	902	902
Total :	161 913	196 678	358 591	-	692	692	161 913	197 370	359 283
pourcentage relatif ==>	45,2 %	54,8 %		0,0 %	100,0 %		45,1 %	54,9 %	

PDI 2022-2031 par catégories d'actifs (suite)

Le Service des infrastructures du réseau routier identifie les opportunités pour maintenir et améliorer les infrastructures municipales dans le cadre des grands projets des partenaires et il s'assure que les travaux sont réalisés selon les normes et règlements de la Ville.

Des dépenses de 161,9 M\$ (45 %) pour la protection et le réaménagement et de 197,4 M\$ pour le développement (55 %).

PDI à la charge des contribuables

(subventions et autres sources de financement)

PDI 2022-2031 : 359,3 M\$

- Au net, un montant de 252,0 M\$ sera à la charge des contribuables, soit 70 % du PDI planifié
- 107,3 M\$ financé par des subventions, soit 30 % du financement total
- 153,7 M\$ (61 %) des investissements prévus par le Service relèvent du conseil municipal
- 98,3 M\$ (39 %) relèvent du conseil d'agglomération

(en milliers de dollars)

MODES DE FINANCEMENT	Total 2022-2026			Total 2027-2031			Total 2022-2031		
	Conseil municipal	Conseil agglomération	Total	Conseil municipal	Conseil agglomération	Total	Conseil municipal	Conseil agglomération	Total
Programmation déposée	180 609	177 982	358 591	692	-	692	181 301	177 982	359 283
Source de financement externe									
Transferts (subventions)	(27 581)	(79 699)	(107 280)			-	(27 581)	(79 699)	(107 280)
Contributions des promoteurs			-			-	-	-	-
Autres revenus			-			-	-	-	-
	(27 581)	(79 699)	(107 280)	-	-	-	(27 581)	(79 699)	(107 280)
							-	-	-
Montant à la charge des contribuables	153 028	98 283	251 311	692	-	692	153 720	98 283	252 003

Priorités du PDI 2022-2031

SRB Pie-IX (22_3009_003_Int) [Portion Ville des travaux]	61,2 M\$
Complexe Turcot (22_3009_001) [Notre-Dame Ouest, Pôle gadbois et Abords de l'A-15]	125,3 M\$
Corridor pont Samuel-De-Champlain (22_3009_004) [Aménagements divers, piste cyclable, Place publique]	34,9 M\$
Réseau Express métropolitain (22_3009_006) [Aménagements divers, Lien de l'Ouest, Marc Cantin, bretelle d'accès station PC]	134,5 M\$
Réfection du tunnel L-H-L (22_3009_011) [Mur anti-bruit et piste cyclable]	1,7 M\$
Déconstruction du pont Champlain (22_3009_008) [Achat 2 treillies de l'ancien pont pour passerelle Saint-Pierre]	0,7 M\$
Projet en géomatique (22_3009_010) [Achat d'équipements spécialisés, greffe numérique]	0,9 M\$

Liste des projets

(en milliers de dollars)

NOM DE L'UNITÉ D'AFFAIRES/ DIRECTION			N°	PROJET	Coûts fiches	PDI 2022-2031 (brut)			Source externe de financement	Projet net
					Avant 2022	Total 2022-2026	Total 2027-2031	Total 2022-2031	Total 2022 2031	Total 2022- 2031
Infrastructures Du Réseau Routier	39710	Complexe Turcot		34 891	125 263		125 263	77 609	47 654	
	75007	Reconstruction du boulevard Pie-IX pour SRB - Portion Ville		58 358	61 276		61 276	-	61 276	
	75040	Corridor pont Samuel-De Champlain - Accompagnement d'Infrastructure Canada - Travaux incidents		4 449	34 917		34 917	-	34 917	
	75050	Réseau express métropolitain (REM) - Accompagnement de la Caisse de dépôt et de placement - Travaux incidents		29 675	134 457		134 457	29 671	104 786	
	75056	Acquisition et installation d'équipements spécialisés et mise en place de nouveaux procédés		452	210	692	902		902	
	75057	Réfection du tunnel Louis-Hippolyte-La Fontaine (autoroute 25)		2 100	1 733		1 733		1 733	
	75059	Déconstruction du pont Champlain - Accompagnement PJCCI		2 684	735		735		735	
							-		-	
Total :					132 609	358 591	692	359 283	107 280	252 003

Impacts sur le budget de fonctionnement

SRB Pie-IX (22_3009_003_Int)	1,75 M\$	(2023-2024)
Complexe Turcot (22_3009_001)	0,21 M\$	(2022)
Corridor pont Samuel-De-Champlain (22_3009_004)	2,62 M\$	(2022-2024)
Réseau Express métropolitain (22_3009_006)	6,71 M\$	(2022-2025)

Impacts sociaux et mesures de mitigation

Charte montréalaise des chantiers

- Levier 1 : Accessibilité, sécurité et mobilité
 - accessibilité universelle aux abords des chantiers
- Levier 2 : Gestion des impacts et mesures d'atténuation
 - qualité de vie : poussière, bruit, entraves limitées, sécurisation et propreté du chantier
- Leviers 3 : Communication claire et accessible
 - bonification des avis de travaux, communications numériques
- Levier 4 : Environnement
 - entreposage temporaire au Parc d'entreprises Pointe-Saint-Charles, réutilisation des sols

Impacts sociaux et mesures de mitigation

Gestion des projets à impacts élevés sur le milieu

(présence de restaurants et/ou commerces et/ou institutions et/ou industries majeures, artère de mobilité importante, projet très attendu, dans un secteur à concentration importante de chantiers)

- Collaboration accrue avec services internes (particulièrement le Service du développement économique et le Service de l'expérience citoyenne et des communications;
- Utilisation d'une clause de boni et/ou d'expérience;
- Habillage de chantier;
- Contrôle accru de la poussière;
- Rencontre avec commerces, institutions et industries en phase conception;
- Séance d'information publique;
- Comité de bon voisinage;
- Agente ou agent de liaison;
- Courriel d'avancement hebdomadaire.

Accessibilité universelle : mesures mises en œuvre

- Ajout de nombreuses clauses dans les contrats
 - Corridors piétons accessibles universellement;
 - Aménagement de rampes de trottoir temporaires accessibles universellement;
 - Accessibilité en tout temps des boutons poussoirs pour feux piétons;
 - Utilisation de passerelles temporaires avec garde-corps;
 - Maintien des entrées piétonnes, même niveau que l'accès remplacé;
 - Habillage de chantier pour faciliter le cheminement des usagers.
- Développement d'une formation pour le personnel de chantier
- Surveillance accrue sur les chantiers

Période de questions ?

Annexes

Liste des projets par compétences

(en milliers de dollars)

NOM DE L'UNITÉ D'AFFAIRES/ DIRECTION	N°	PROJET	Compétence	Coûts fiches (Net)	PDI 2022-2031 (brut)			Source externe de financement	Projet net	
				Avant 2022	Total 2022-2026	Total 2027-2031	Total 2022-2031	Total 2022 2031	Total 2022 2031	
Infrastructures Du Réseau Routier	39710	Complexe Turcot	Agglo	30 113	69 550		69 550	50 028		19 522
	39710	Complexe Turcot	Municipal	4 778	55 713		55 713	27 581		28 132
	75007	Reconstruction du boulevard Pie-IX pour SRB - Portion Ville	Municipal	58 358	61 276		61 276			61 276
	75040	Corridor pont Samuel-De Champlain - Accompagnement d'Infrastructure Canada - Travaux incidents	Agglo	1 990	20 601		20 601			20 601
	75040	Corridor pont Samuel-De Champlain - Accompagnement d'Infrastructure Canada - Travaux incidents	Municipal	2 459	14 316		14 316			14 316
	75050	Réseau express métropolitain (REM) - Accompagnement de la Caisse de dépôt et de placement - Travaux incidents	Agglo	29 050	87 397		87 397	29 671		57 726
	75050	Réseau express métropolitain (REM) - Accompagnement de la Caisse de dépôt et de placement - Travaux incidents	Municipal	625	47 060		47 060			47 060
	75056	Acquisition et installation d'équipements spécialisés et mise en place de nouveaux procédés	Municipal	452	210	692	902			902
	75057	Réfection du tunnel Louis-Hippolyte-La Fontaine (autoroute 25)	Municipal	2 100	1 733		1 733			1 733
	75059	Déconstruction du pont Champlain - Accompagnement PJCCI	Agglo	1 585	434		434			434
	75059	Déconstruction du pont Champlain - Accompagnement PJCCI	Municipal	1 099	301		301			301
										-
									-	-
									-	-
Total :				132 609	358 591	692	359 283	107 280		252 003

Service des infrastructures du réseau routier

Le 10 janvier 2022

49

Liste des projets et programmes et leurs provenances de financement externe

(en milliers de dollars)

NOM DE L'UNITÉ D'AFFAIRES/ DIRECTION	No	PROJET	PDI 2022-2031 (brut)	Source externe de financement no 1	Intitulé source externe no 1	PDI 2022-2031 (net)
Infrastructures Du Réseau Routier	39710	Complexe Turcot	125 263	77 609	MTQ	47 654
	75007	Reconstruction du boulevard Pie-IX pour SRB - Portion Ville	61 276	-		61 276
	75040	Corridor pont Samuel-De Champlain - Accompagnement d'Infrastructure Canada - Travaux incidents	34 917	-		34 917
	75050	Réseau express métropolitain (REM) - Accompagnement de la Caisse de dépôt et de placement - Travaux incidents	134 457	29 671	MTQ	104 786
	75056	Acquisition et installation d'équipements spécialisés et mise en place de nouveaux procédés	902			902
	75057	Réfection du tunnel Louis-Hippolyte-La Fontaine (autoroute 25)	1 733			1 733
	75059	Déconstruction du pont Champlain - Accompagnement PJCCI	735			735
						-
					-	
					-	
					-	
					-	
					-	
Total :			359 283	107 280		252 003

Écart entre le PDI 2021-2030 et le PDI 2022-2031 sur 10 ans

N°	PROJET	PDI 2021-2030 (brut)		PDI 2022-2031 (brut)		Écart Total	Explications	
		Total 2021 - Total 2026 -	Total	Total 2022 - Total 2027 -	Total			
39710	Complexe Turcot	109 425	500	109 925	125 263	125 263	15 338	Le projet Notre-Dame Ouest a été ajusté dans le temps ainsi qu'en termes budgétaires afin de refléter les conditions actuelles du marché. Les travaux du Pôle gadbois sont retardés en raison de retard dans les transactions immobilières. Les autres projets afférents tels que la chute à neige Monk ou la rue St-Patrick sont reportés dans le temps ou transférés à d'autres services de la Ville.
75007	Reconstruction du boulevard Pie-IX pour SRB - Portion Ville	85 504	0	85 504	61 276	61 276	(24 228)	La fin du projet est prévue pour 2025. Changement de la stratégie et de l'échéancier du lot sud. Nouveau lot Pierre-De Coubertin. Changement par rapport aux prévisions de dépense du budget des risques et de la contingence.
75040	Corridor pont Samuel-De Champlain - Accompagnement d'Infrastructure Canada - Travaux incidents	29 912	4 119	34 031	34 917	34 917	886	Ajout de travaux de réaménagements divers et d'infrastructure de transports actifs suite au réaménagement des viaducs et des abords de l'A-15 / Champlain à REM
75050	Réseau express métropolitain (REM) - Accompagnement de la Caisse de dépôt et de placement - Travaux incidents	176 029	29 516	205 545	134 457	134 457	(71 088)	Certains avis de modifications du projet demandés par la Ville à la CDPQi en 2020-2021 ont été refusés d'être exécutés par CDPQi ou le prix d'exécution soumis à la Ville a été refusée par la Ville car il dépasse largement l'estimation prévue. Les besoins ont donc été revus à la baisse en fonction des engagements entre les parties. Certains autres engagements contractuels et politiques planifiés sont encore à l'étude.

Écart entre le PDI 2021-2030 et le PDI 2022-2031 sur 10 ans (suite)

N°	PROJET	PDI 2021-2030 (brut)			PDI 2022-2031 (brut)			Écart Total	Explications
		Total 2021 - 2025	Total 2026 - 2030	Total	Total 2022 - 2026	Total 2027 - 2031	Total		
75065	Prolongement de la ligne bleue du métro - accompagnement STM	6 800		6 800	-		-	(6 800)	Un groupe de travail constitué des partenaires du projet a émis des recommandations sur la portée du projet plus tôt en 2021 dans le but de recadrer le projet afin de respecter le budget initial. Nous sommes en attente de la position du gouvernement quant à la portée du projet et son financement.
75066	Acquisition et installation d'équipements spécialisés et mise en place de nouveaux procédés	725	575	1 300	210	692	902	(398)	Certaines acquisitions prévues de 2022 à 2026 ne sont pas couvertes par l'enveloppe.
75067	Réfection du tunnel Louis-Hippolyte-La Fontaine (autoroute 25)	3 833		3 833	1 733		1 733	(2 100)	Budget non déboursé en attente de la signature de l'entente de collaboration avec le MTQ et de la réception de la facture concernant les travaux pour la construction du mur antibruit et pour l'aménagement d'une piste cyclable.
75068	Réfection de l'Échangeur St-Pierre - Accompagnement du MTQ	500		500	-		-	(500)	Nous sommes tributaires du projet du MTQ. La portée des interventions de la Ville pourra être déterminée une fois la portée et le calendrier du projet connus.
75069	Déconstruction du pont Champlain - Accompagnement FJCCI	5 258		5 258	735		735	(4 523)	La faisabilité de construire des passerelles à partir des pièces de l'ancien pont s'est avérée moins intéressante financièrement. Il a été décidé d'acheter que 2 poutres dans une vision de transition écologique. Les autres interventions n'ont pas été priorisées à ce jour.
Total		417 986	34 710	452 696	358 591	692	359 283	(93 413)	
Source de financement externe		94 897	0	94 897	107 280	-	107 280	12 383	
Total des investissements nets		323 089	34 710	357 799	251 311	692	252 003	(105 796)	

Nathalie Martel, ing., M.Sc.A, PMP, directrice

Service des infrastructures du réseau routier

801, rue Brennan, 8e étage

Montréal, (Québec) H3C 0G4

(514) 872-9485