



Prévisions budgétaires 2015

Service du développement économique

Présentation à l'intention
des membres de la
Commission sur les finances et l'administration

Le 5 décembre 2014



Plan de la présentation

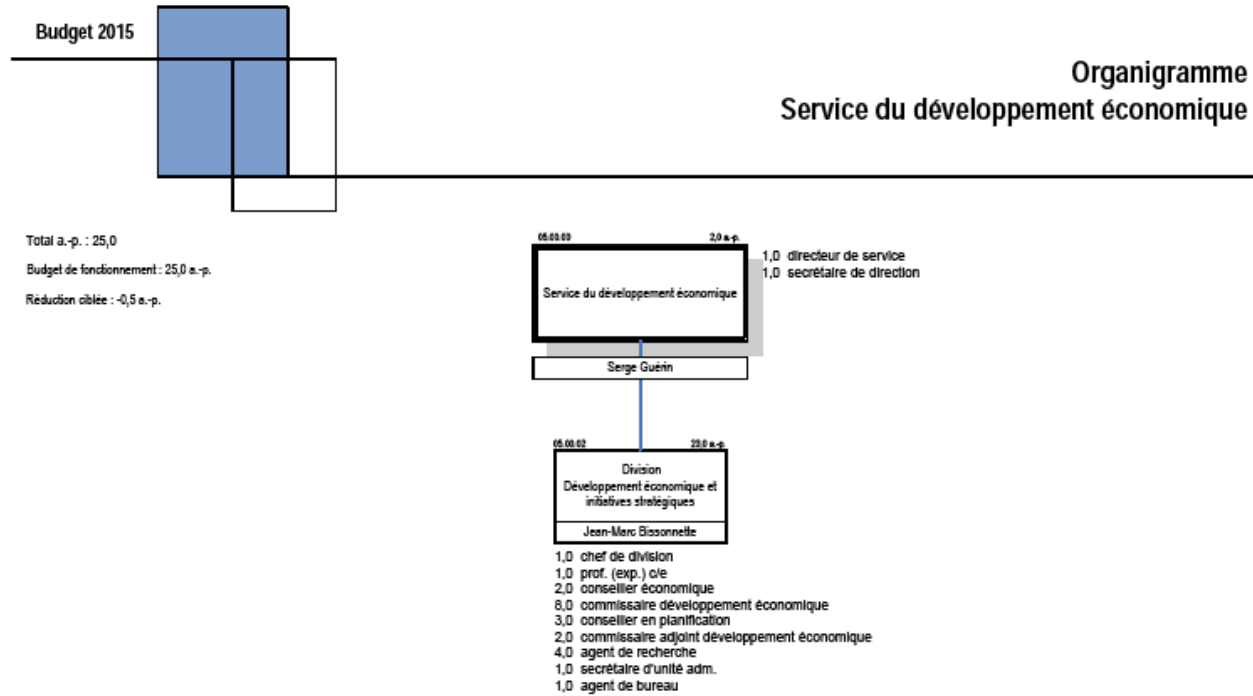
- Mission
- Organigramme
- Réalisations 2014
- Évolution budgétaire 2014
- Objectifs 2015
- Budget 2015
 - ▶ Dépenses par objets 2015
 - ▶ Dépenses par catégories d'emplois 2015
 - ▶ Variations de l'effectif par catégories d'emplois 2015
- Principaux écarts 2015 vs 2014

Mission



- Stimuler la création de richesse collective, avec l'aide des acteurs du développement économique, dans une perspective de développement durable.

Organigramme 2015



Dernières modifications : 19 novembre 2014

Page 1

Réalisations 2014

Les principales réalisations du Service du développement économique en 2014 sont les suivantes :

Parcours Innovation PME

- Contribuer à stimuler l'innovation au sein des PME montréalaises afin qu'elles puissent réaliser leur objectif de croissance, augmenter leur productivité et rayonner à l'échelle internationale – projet pilote 10 entreprises.

Emplois Nexus

- Programme de sensibilisation au potentiel des travailleurs qualifiés issus de l'immigration. Plus de 125 entreprises rencontrées et plus de 22 activités de formation et de réseautage.

Économie sociale

- Clauses sociales dans les contrats municipaux – mise en place d'un comité;
- Global Social Economy Forum – la Ville obtient la tenue du congrès en 2016;
- PR@M Économie sociale - 11 projets admis pour 3,2 M \$ en subvention prévue.

Positionnement économique de la rue Sainte-Catherine

- Réalisation de 5 études économiques en vue de recommander un positionnement économique optimal pour la rue Sainte-Catherine en lien avec les travaux prévus en 2016.

PRAM-Industrie

- Programme de remboursement de taxes foncières afin de favoriser l'investissement immobilier, de maintenir une structure économique diversifiée et d'améliorer la compétitivité de Montréal.
 - ▶ 33 projets admis depuis la reconduction du programme en octobre 2013 pour des coûts de projet évalués à environ 162 M\$.

PRAM-Est

- Soutien aux projets issus d'OBNL afin de favoriser le développement de l'est de Montréal.
 - ▶ 11 projets approuvés ou en cours d'approbation pour des subventions totalisant près de 885 000 \$ et des coûts totaux de projets estimés à 4,8 M \$.

Évolution budgétaire 2014

Charges - évolution budgétaire 2014

(en milliers de dollars)

	Conseil municipal	Conseil d'agglomération	Total
Budget original 2014			
Création du Service du développement économique GDD 1140395002	3 622,8	25 408,5	29 031,3
Report de crédits sur l'entente de 175 M\$	758,9	514,0	1 272,9
Dynamisation des rues commerciales GDD 1131180001	72,0	-	72,0
Budget modifié 2014	4 453,7	25 922,5	30 376,2
Prévisions 2014	4 453,7	24 542,1	28 995,8
Surplus (déficit)	-	1 380,4	1 380,4
<u>Explications des principaux écarts</u>			
Postes vacants		90,9	90,9
Réalisation du plan quinquennal de la main d'œuvre		322,6	322,6
Réduction de 5 % de la rémunération à financer		(150,4)	(150,4)
Employés en disponibilité		(188,5)	(188,5)
Prêt de service remboursé à 50% (GDD 1120395013)		(220,6)	(220,6)
Réduction de 10 % des contributions aux CLD suite au dernier budget provincial		1 599,2	1 599,2
Divers		(72,8)	(72,8)
	-	1 380,4	1 380,4

Évolution budgétaire 2014

■ Volet Charges

Le Plan quinquennal de main d'œuvre (PQMO) a permis d'atteindre la cible de réduction de rémunération de 5 % appliquée au budget 2014 ainsi que de contribuer à la cible d'optimisation de 1,85 % prévue lors de la confection du budget 2015, ces deux éléments représentant 3,0 a-p. Par ailleurs, la contribution directe au PQMO est de 4,5 a-p.

Ainsi, un effort total de compression de la masse salariale au montant de 887,5 \$ a été réalisé et résulte en une abolition de 7,5 années-personnes (a-p).

Évolution budgétaire 2014

0

Revenus - évolution budgétaire 2014

(en milliers de dollars)

	Conseil municipal	Conseil d'agglomération	Total
Budget original 2014			
Création du Service du développement économique GDD 1140395002	175,0	15 992,9	16 167,9
Budget modifié 2014	175,0	15 992,9	16 167,9
Prévisions 2014	257,4	14 393,7	14 651,1
Surplus (déficit)	82,4	(1 599,2)	(1 516,8)
<u>Explications des principaux écarts</u>			
Réduction de 10 % des contributions aux CLD suite au dernier budget provincial		(1 599,2)	(1 599,2)
Divers	82,4		82,4
	82,4	(1 599,2)	(1 516,8)

Objectifs 2015

- Accompagner les CLD et CDEC afin de donner suite aux décisions du conseil d'agglomération
- Identifier et soutenir les projets pertinents notamment pour le PR@M – industrie et le PR@M Est
- Promotion de l'économie sociale
- Parcours Innovation PME :

Stimuler l'innovation auprès des PME montréalaises (30 projets)

- Évolution des activités de la direction :
 - ▶ revu des activités
 - ▶ consultations des partenaires
 - ▶ Élaboration du plan d'action, des objectifs, identification des paramètres de mesure de performance (plan sur 2 ans)
 - ▶ Validation auprès des instances décisionnelles
 - ▶ Redéploiement du Service
 - ▶ Communication des cibles et des modes opérationnels
- Mise en opération des cibles atteignables 2015

Budget 2015

Sommaire

Volet Charges

Charges par compétences

(en milliers de dollars)

	Charges			
	Réel Comparatif 2012	Réel Comparatif 2013	Budget Comparatif 2014	Budget 2015
Conseil municipal	2 654,7	1 899,6	2 949,2	3 275,0
Conseil d'agglomération	30 318,9	34 757,6	36 501,4	36 981,6
Total	32 973,6	36 657,2	39 450,6	40 256,6

Volet revenus

Revenus par compétences

(en milliers de dollars)

	Revenus			
	Réel Comparatif 2012	Réel Comparatif 2013	Budget Comparatif 2014	Budget 2015
Conseil municipal	532,9	113,1	75,0	75,0
Conseil d'agglomération	15 588,4	15 998,7	15 992,9	14 393,6
Total	16 121,3	16 111,8	16 067,9	14 468,6

Budget 2015 - Dépenses par objets

Sommaire

Revenus par principaux objets

(en milliers de dollars)

	Réel Comparatif 2012	Réel Comparatif 2013	Budget Comparatif 2014	Budget 2015
Autres services rendus	12,4	82,1	75,0	75,0
Autres revenus	-	0,7	-	-
Transferts	16 108,9	16 029,0	15 992,9	14 393,6
Total	16 121,3	16 111,8	16 067,9	14 468,6

Charges par objets

(en milliers de dollars)

	Réel Comparatif 2012	Réel Comparatif 2013	Budget Comparatif 2014	Budget 2015
Rémunération et cotisations de l'employeur	2 526,1	3 559,2	3 005,0	2 835,7
Transport et communication	386,0	154,1	109,6	89,6
Services professionnels	504,5	238,0	43,8	40,4
Services techniques et autres	316,8	117,2	70,5	70,5
Location, entretien et réparation	357,8	355,8	352,2	706,7
Biens non durables	6,9	0,8	4,1	4,1
Contributions à des organismes	17 685,1	19 212,7	18 633,2	17 029,1
Autres objets	11 190,4	13 019,4	17 232,2	19 480,5
Total	32 973,6	36 657,2	39 450,6	40 256,6

Budget 2015 - Dépenses par catégories d'emplois

Sommaire

Charges par catégories d'emplois

(en milliers de dollars)

	\$			
	Budget Comparatif 2012	Budget Comparatif 2013	Budget Comparatif 2014	Budget 2015
Rémunération et cotisations de l'employeur				
Cadres de gestion	302,8	324,6	151,8	399,2
Cols blancs	170,1	172,3	118,9	209,8
Professionnels	2 692,2	2 707,1	2 734,3	2 226,7
Total	3 165,1	3 204,0	3 005,0	2 835,7

Budget 2015 - Variations de l'effectif par catégories d'emplois

Sommaire

Charges par catégories d'emplois

(en années-personnes)

	Années-personnes			
	Budget Comparatif 2012	Budget Comparatif 2013	Budget Comparatif 2014	Budget 2015
Rémunération et cotisations de l'employeur				
Cadres de gestion	2,0	2,0	1,0	2,0
Cols blancs	3,0	3,0	2,0	3,0
Professionnels	25,1	24,1	25,0	19,5
Réduction de 5 % de la rémunération globale	-	-	(1,3)	-
Total	30,1	29,1	26,7	24,5

Principaux écarts 2015 vs 2014

Sommaire

Principaux écarts - volet des charges

(en années-personnes et en milliers de dollars)

	a-p.	Conseil municipal	Conseil d'agglomération	Total
Comparatif 2014	26,7	2 949,2	36 501,4	39 450,6
Réalisation du plan quinquennal de la main d'œuvre	(4,5)		(499,5)	(499,5)
Cible d'optimisation de 1,85 %	(1,7)	(147,9)	(378,4)	(526,3)
Ajustement de la structure et ressources pour le projet Nexus	4,0		484,5	484,5
Ajustement de la stratégie de développement économique en provenance de l'entente de 175 M\$		840,5	(358,2)	482,3
Réduction de 10 % des contributions aux CLD suite au dernier budget provincial			(1 599,3)	(1 599,3)
Pram - Industrie Révision à la hausse des besoins projetés			2 000,0	2 000,0
Ajustement de loyer			392,6	392,6
Ajustement des compétences selon structure		(348,3)	348,3	-
Divers		(18,5)	90,2	71,7
Variation totale	(2,2)	325,8	480,2	806,0
Budget 2015	24,5	3 275,0	36 981,6	40 256,6

Principaux écarts 2015 vs 2014

Sommaire

Principaux écarts - volet des revenus

(en milliers de dollars)

	Conseil municipal	Conseil d'agglomération	Total
Comparatif 2014	75,0	15 992,9	16 067,9
Réduction de 10 % des contributions aux CLD suite au dernier budget provincial		(1 599,3)	(1 599,3)
Variation totale	-	(1 599,3)	(1 599,3)
Budget 2015	75,0	14 393,6	14 468,6



FIN
DE LA
PRÉSENTATION

M E R C I



Division du développement économique et des initiatives stratégiques

Jean-Marc Bissonnette
Chef de division

Tél. : 514 872-7640