

Prévisions budgétaires 2016

Service de la concertation des arrondissements

Présentation à l'intention
des membres de la
Commission sur les finances et l'administration

Le 1^{er} décembre 2015



Plan de la présentation

- Mission
- Organigramme 2015
- Objectifs 2015
- Réalisations 2015
- Bilan en matière de santé et sécurité au travail
- Évolution budgétaire 2015
- Organigramme 2016
- Objectifs 2016
- Budget 2016
 - ▶ Revenus et charges par compétences
 - ▶ Revenus et charges par objets
 - ▶ Charges par catégories d'emplois
 - ▶ Variations de l'effectif par catégories d'emplois
- Principaux écarts 2016 vs 2015

Mission

«Assurer aux arrondissements et aux services corporatifs, le pilotage de projets corporatifs et d'activités de soutien aux opérations, notamment de nature travaux publics, par des approches de concertation et de services conseils.»

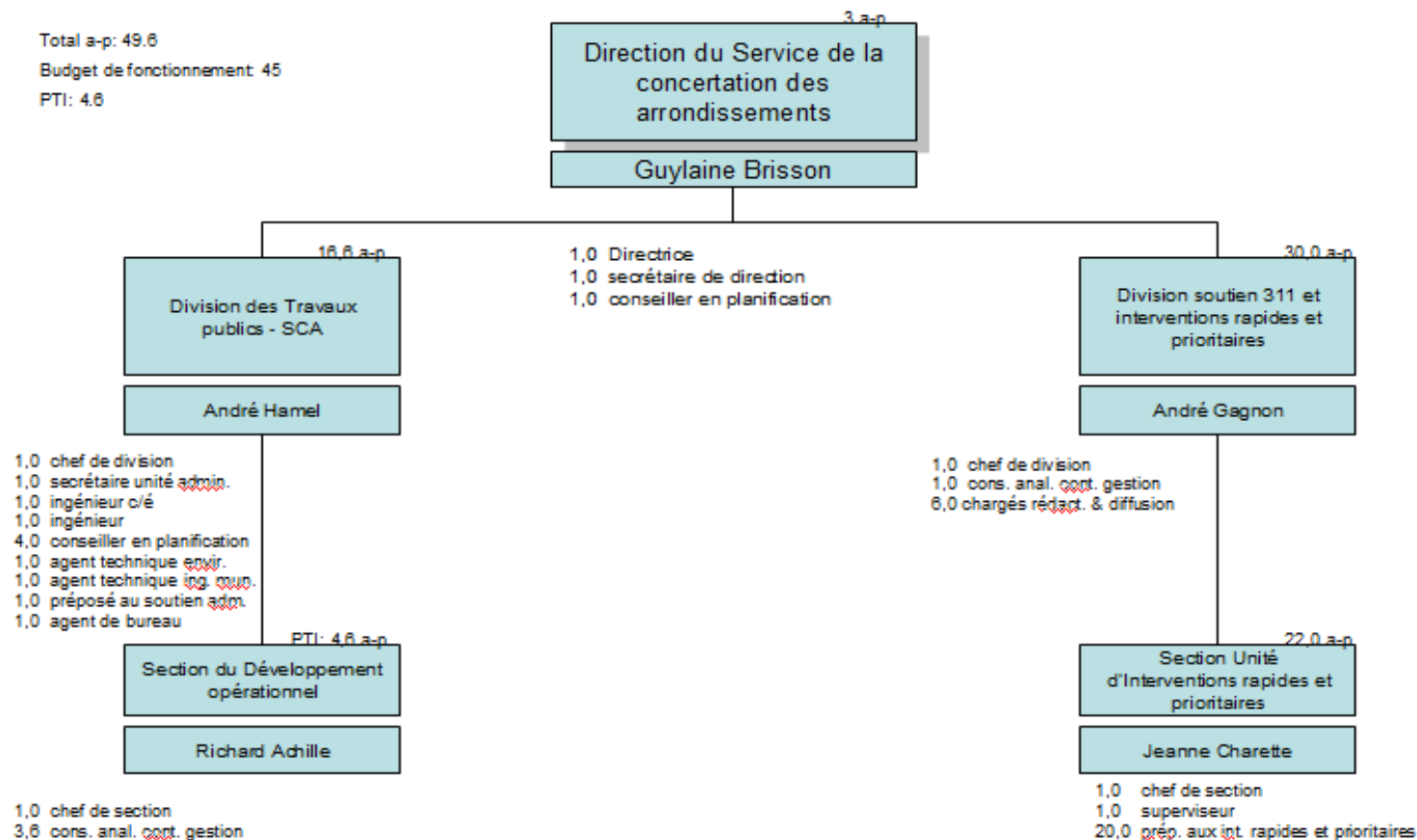
Organigramme 2015

SERVICE DE LA CONCERTATION DES ARRONDISSEMENTS

Total a-p: 49,6

Budget de fonctionnement: 45

PTI: 4,6



Objectifs 2015

- Pilotage du chantier de déneigement, soit l'un des 12 chantiers mis en place par le Service de la performance organisationnelle.
- Centralisation de la gestion des sites d'élimination de la neige; analyse et évaluation des pratiques actuelles.
- Implantation du système intelligent de transport de la neige (SIT-Neige) dans tous les arrondissements.
- Poursuite du développement du projet Info-Neige.
- Réalisation de la dernière année du programme propreté 2011-2015.

Objectifs 2015 (suite)

- Participation aux étapes de réalisation du centre animalier municipal et poursuite des initiatives visant à promouvoir les bonnes pratiques dans ce domaine.
- Mise en place du projet visant à supporter les arrondissements dans la réalisation de legs en lien avec le 375e anniversaire de Montréal.
- Implantation du système SERAM dans les arrondissements et à l'UIRP.
- Analyser la performance, les processus du 311 et entreprendre des initiatives visant l'amélioration du service à la clientèle.
- Adapter la banque d'information 311 dans le cadre de la «Ville intelligente».
- Implanter une nouvelle plateforme téléphonique pour l'ensemble du réseau 311.

Réalisations 2015

- Mise en place d'une politique de déneigement.
- Gestion centralisée des sites d'élimination de la neige.
- Implantation du système intelligent de transport de la neige (SIT-Neige) dans 19 arrondissements.
- Implantation de l'application info-neige dans 18 arrondissements.
- Développement d'une application pour la gestion des remorquages sur le territoire de Montréal.

Réalisations 2015 (suite)

- Réalisation de la dernière année du Programme de propreté 2011-2015.
- Poursuite des étapes de réalisation du centre animalier municipal et des initiatives visant à promouvoir les bonnes pratiques dans ce domaine.
- Création de la division «amélioration des processus 311» au sein de la Direction générale adjointe concertation des arrondissements.

Bilan en matière de santé et sécurité au travail

- Développement d'un guide de santé et sécurité au travail pour les utilisateurs des sites d'élimination de la neige.

Évolution budgétaire 2015 (suite)

Charges - évolution budgétaire 2015

(en milliers de dollars)

	Conseil municipal	Conseil d'agglomération	Total
Budget original 2015	23 827,0	-	23 827,0
Transfert au Service de la culture pour murales et murs extérieurs (CE15 0919)	(96,2)	-	(96,2)
Budget modifié 2015	23 730,8	-	23 730,8
Prévisions 2015	23 024,2	-	23 024,2
Surplus (déficit)	706,6	-	706,6
<u>Explications des principaux écarts</u>			
Collecte et déchetage de branches pour le dossier de l'agrile du frêne	192,0		192,0
Économie en loyer et énergie	153,3		153,3
Chargement intermédiaire de la neige	187,3		187,3
Réduction en autres familles de dépenses	121,0		121,0
Divers	53,0		53,0
	706,6	-	706,6

Évolution budgétaire 2015 (suite)

- Début de prise en charge en 2015 de l'exploitation des sites neige et obtention du budget récurrent.

Organigramme 2016

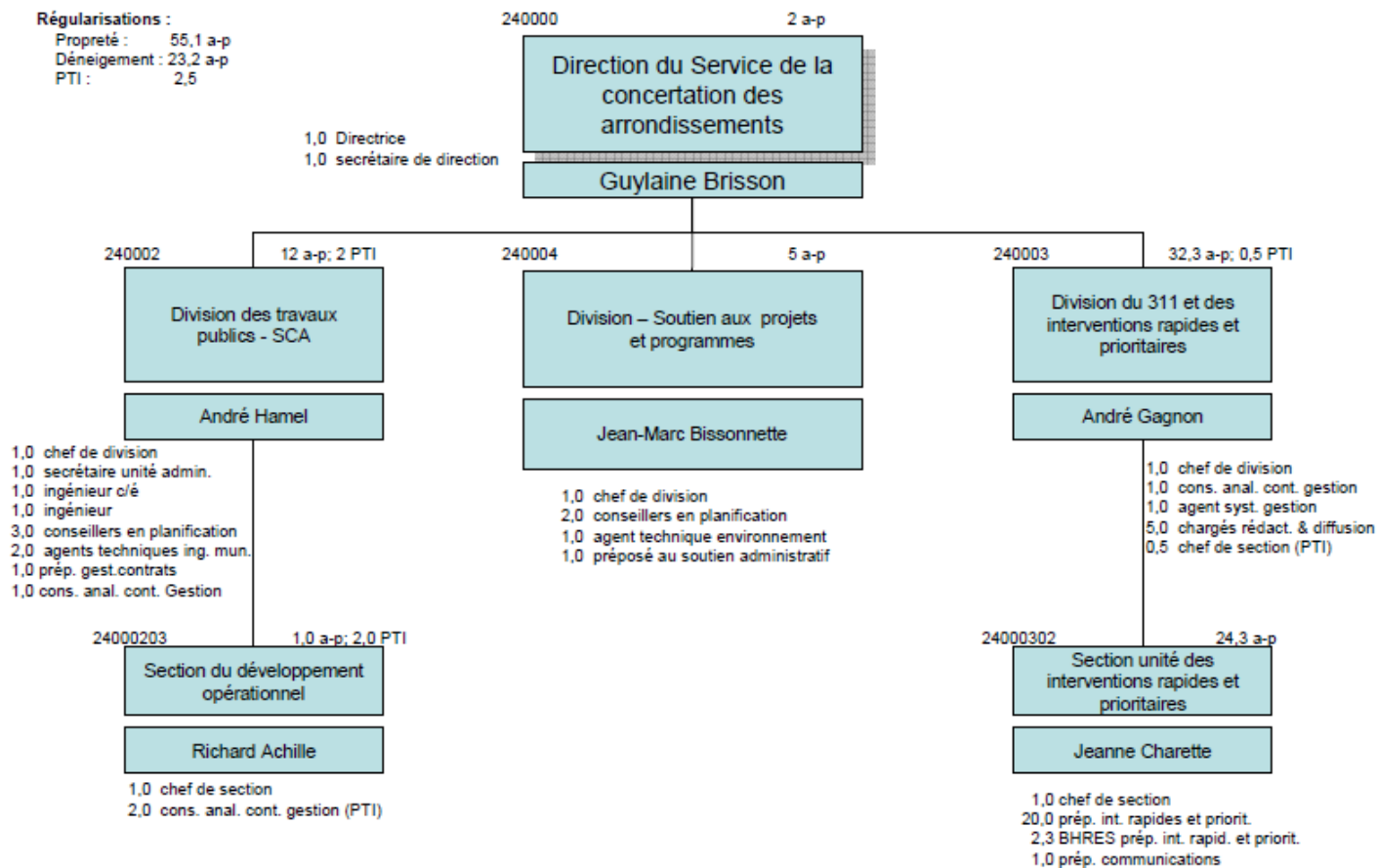
SERVICE DE LA CONCERTATION DES ARRONDISSEMENTS BUDGET 2016

TOTAL A.P. : 128.3

[Budget fonction. : 50 (51,3 – 1,3 départs non définis)]

Régularisations :

Propreté : 55,1 a-p
Déneigement : 23,2 a-p
PTI : 2,5



Objectifs 2016

- Développer un guide de gestion environnemental des sels de voirie et initier un projet technologique pour le développement d'un outil de contrôle de l'épandage.
- Mise en application de la politique de déneigement.
- Prise en charge des opérations du service 311 de soir, fins de semaine et jours fériés au SCA.
- Assumer et optimiser la gestion des sites d'élimination de la neige.
- Mise en place d'un programme d'investissement en propreté et embellissement.

Objectifs 2016 (suite)

- Poursuite des étapes nécessaires à la réalisation du centre animalier.
- Implantation du système SERAM dans les arrondissements et à l'UIRP.
- Prise en charge de la gestion des dossiers de la cuisine de rue et des colonnes de rue.

Budget 2016

Revenus et charges par compétences

Revenus par compétences

(en milliers de dollars)

	Revenus					
	Réel comparatif 2012	Réel comparatif 2013	Réel comparatif 2014	Prévisions 2015	Budget comparatif 2015	Budget 2016
Conseil municipal	784,2	721,1	707,0	708,5	708,5	722,7
Conseil d'agglomération	-	-	-	-	-	-
Total	784,2	721,1	707,0	708,5	708,5	722,7

Charges par compétences

(en milliers de dollars)

	Charges					
	Réel comparatif 2012	Réel comparatif 2013	Réel comparatif 2014	Prévisions 2015	Budget comparatif 2015	Budget 2016
Conseil municipal	18 129,7	19 892,0	22 250,5	23 024,2	23 814,1	24 399,9
Conseil d'agglomération	-	-	-	-	-	-
Total	18 129,7	19 892,0	22 250,5	23 024,2	23 814,1	24 399,9

Les données réelles de 2012, 2013 et 2014 ainsi que celles du budget de 2015 ont été ajustées afin de les rendre comparables au budget 2016

Budget 2016

Revenus et charges par objets

Revenus par principaux objets

(en milliers de dollars)

	Réel comparatif 2012	Réel comparatif 2013	Réel comparatif 2014	Prévisions 2015	Budget comparatif 2015	Budget 2016
Autres services rendus	714,2	721,1	707,0	708,5	708,5	722,7
Autres revenus	70,0	-	-	-	-	-
Total	784,2	721,1	707,0	708,5	708,5	722,7

Charges par objets

(en milliers de dollars)

	Réel comparatif 2012	Réel comparatif 2013	Réel comparatif 2014	Prévisions 2015	Budget comparatif 2015	Budget 2016
Rémunération et cotisations de l'employeur	3 143,7	4 290,6	4 127,4	8 501,3	4 415,0	9 791,2
Transport et communication	664,5	549,7	632,2	745,1	403,9	517,3
Services professionnels	1 270,5	1 242,8	1 190,6	443,2	1 858,0	626,8
Services techniques et autres	11 645,0	12 248,0	14 957,3	8 330,2	15 689,0	8 945,7
Location, entretien et réparation	1 055,7	1 169,6	985,3	3 563,9	1 074,8	3 552,8
Biens non durables	122,1	148,9	189,5	757,1	370,9	963,6
Biens durables	14,2	2,4	18,2	18,1	2,5	2,5
Contributions à des organismes	214,0	240,0	150,0	665,3	-	-
Total	18 129,7	19 892,0	22 250,5	23 024,2	23 814,1	24 399,9

Les données réelles de 2012, 2013 et 2014 ainsi que celles du budget de 2015 ont été ajustées afin de les rendre comparables au budget 2016

Budget 2016

Revenus et charges par objets (suite)

- Modification de la répartition des budgets de l'exploitation des sites d'élimination de la neige et des activités reliées à la propreté entre la rémunération et les autres familles de dépenses afin de refléter principalement la régularisation de 81,6 a/p.

Budget 2016

Charges par catégories d'emplois

(en milliers de dollars)

	Budget comparatif 2012	Budget comparatif 2013	Budget comparatif 2014	Budget comparatif 2015	Budget 2016
Rémunération et cotisations de l'employeur					
Cadres (Historique 2012-2013)	954,1	835,7			
Cadres de gestion			675,2	707,4	1 022,9
Sous-total — Cadres	954,1	835,7	675,2	707,4	1 022,9
Cols blancs	2 078,6	2 394,1	2 577,9	2 750,8	3 435,6
Professionnels	863,6	1 126,4	1 044,6	956,8	1 131,4
Cols bleus	81,8	83,5	-	-	4 201,3
Réduction de 5 % de la rémunération globale	-	-	-	-	-
Total	3 978,1	4 439,7	4 297,7	4 415,0	9 791,2

Les données budgétaires de 2012, 2013 et 2014 ainsi que celles du budget de 2015 ont été ajustées afin de les rendre comparables au budget 2016

Budget 2016

Charges par catégories d'emplois (suite)

- Variation pour les cols blancs et les cols bleus en 2016, principalement due à la régularisation en lien avec l'exploitation des sites d'élimination de la neige et les activités de propreté.

Budget 2016 – Variations de l'effectif par catégories d'emplois

Années-personnes

	Budget comparatif 2012	Budget comparatif 2013	Budget comparatif 2014	Budget comparatif 2015	Budget 2016
Rémunération et cotisations de l'employeur					
Cadres (Historique 2012-2013)	7,0	6,0			
Cadres de gestion			5,0	4,5	6,0
Sous-total — Cadres	7,0	6,0	5,0	4,5	6,0
Cols blancs	32,7	33,7	32,0	32,0	42,5
Professionnels	9,0	10,0	10,0	8,0	10,0
Cols bleus	-	-	-	-	69,8
Réduction de 5 % de la rémunération globale	-	-	(2,4)	-	-
Total	48,7	49,7	44,6	44,5	128,3

Les données budgétaires de 2012, 2013 et 2014 ainsi que celles du budget de 2015 ont été ajustées afin de les rendre comparables au budget 2016

Budget 2016 – Variations de l'effectif par catégories d'emplois (suite)

- Variation pour les cols blancs et les cols bleus en 2016, principalement due à la régularisation en lien avec l'exploitation des sites d'élimination de la neige et les activités de propreté.

Principaux écarts 2016 vs 2015

Principaux écarts - volet des revenus

(en milliers de dollars)

	Conseil municipal	Conseil d'agglomération	Total
Comparatif 2015	708,5	-	708,5
Indexation reliée à la tarification	14,2	-	14,2
Variation totale	14,2	-	14,2
Budget 2016	722,7	-	722,7

Les données du budget 2015 ont été ajustées afin de les rendre comparables au budget 2016

Principaux écarts 2016 vs 2015 (suite)

Principaux écarts - volet des charges

(en années-personnes et en milliers de dollars)

	a-p.	Conseil municipal	Conseil d'agglomération	Total
Comparatif 2015	44,5	23 814,1	-	23 814,1
Indexation de la rémunération		70,1		70,1
Optimisation de 1,5 % par les autres familles de dépenses		(357,4)		(357,4)
Régularisation des postes en lien notamment à l'exploitation des sites d'élimination de la neige et aux activités de propreté	81,6			-
Gestion du système intelligent de transport de la neige (SIT-NEIGE)	3,0	248,0		248,0
Prise en charge du dossier "Cuisine de rue"		75,0		75,0
Nouveau programme d'investissement en propreté		360,0		360,0
Régularisation de postes relatifs à des employés en disponibilité	2,0	327,8		327,8
Plan quinquennal de main-d'œuvre	(2,8)	(194,4)		(194,4)
Divers		56,7		56,7
Variation totale	83,8	585,8		585,8
Budget 2016	128,3	24 399,9	-	24 399,9

Les données du budget 2015 ont été ajustées afin de les rendre comparables au budget 2016

Principaux écarts 2016 vs 2015 (suite)

- Régularisation de 81,6 années personnes en lien notamment aux activités d'exploitation de sites d'élimination de neige et de propreté.
- Régularisation de 2,0 années personnes en disponibilité et création de 3,0 postes reliés au Système intelligent de transport de la neige pour 575,8\$.
- Effort relatif au Plan quinquennal de main d'œuvre pour 2,8 a/p et 194,4\$.

425 Place Jacques-Cartier, 1^{er} étage

Guylaine Brisson

Directrice

514 872-4757

FIN
DE LA
PRÉSENTATION

M E R C I