



Prévisions budgétaires 2015 Service de police

Présentation à l'intention
des membres de la
Commission de la sécurité publique

Le 3 décembre 2014



Plan de la présentation

- Mission
- Organigramme
- Réalisations 2014
- Évolution budgétaire 2014
- Orientations 2015
- Budget 2015
 - ▶ Dépenses par objets 2015
 - ▶ Revenus par objets 2015
 - ▶ Dépenses par catégories d'emplois 2015
 - ▶ Variations de l'effectif par catégories d'emplois 2015
- Principaux écarts 2015 vs 2014

Mission



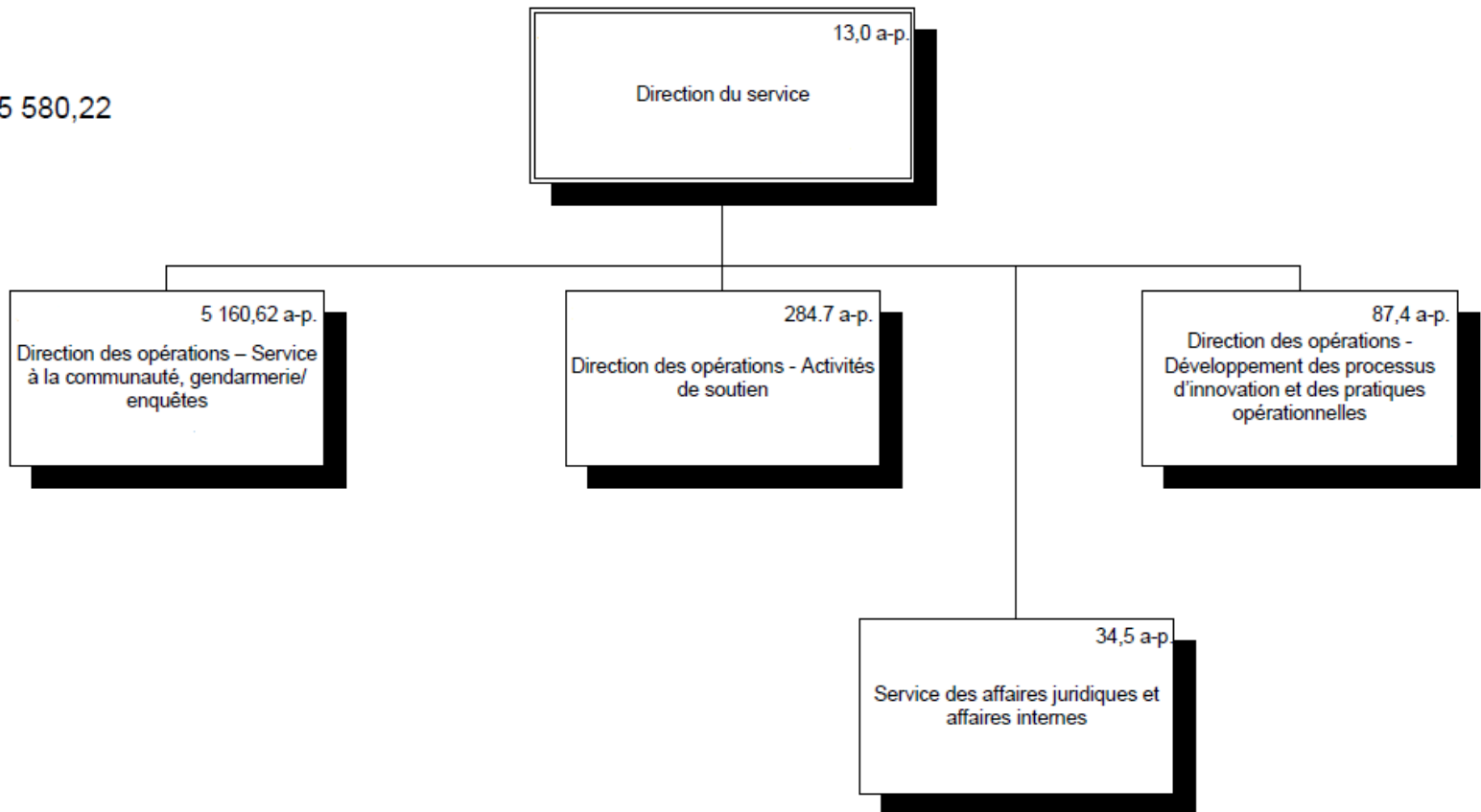
Le SPVM a pour mission de protéger la vie et les biens des citoyens; de maintenir la paix et la sécurité publique; de prévenir et de combattre le crime et de faire respecter les lois et règlements en vigueur.

En partenariat avec les institutions, les organismes socio-économiques, les groupes communautaires et les citoyens et citoyennes du territoire de Montréal, le Service s'engage à promouvoir leur qualité de vie en contribuant à réduire la criminalité, en augmentant la sécurité routière, en favorisant le sentiment de sécurité et en développant un milieu de vie paisible et sûr, dans le respect des droits et libertés garantis par les chartes canadienne et québécoise.

Organigramme 2015

Budget 2015

Total a-p. : 5 580,22



Réalisations 2014

- Transformation organisationnelle et approche citoyens
 - ▶ Rapprochement avec la communauté
 - ◆ Préparation annuelle des plans d'action locaux
 - ◆ Réflexion sur les relations police-jeunesse
 - ▶ Révision des enquêtes
 - ◆ Plus grande transparence et plus grande compréhension du fonctionnement des enquêtes
 - ▶ Performance organisationnelle
 - ◆ Acquisition de nouveaux locaux pour le SES
 - ◆ Fusion de PDQ
 - ◆ Rapport en ligne
 - ◆ Changement de technologie de radiocommunication (SÉRAM)
 - ◆ Unification de deux centres de communication opérationnelle
 - ◆ Mise en place du bureau du service à la clientèle
 - ◆ Création de la division de la sécurité et de l'intégrité

Interventions auprès des clientèles spécifiques

- Santé mentale
 - ▶ EMRII et ÉSUP
 - ▶ Consolidation de l'unité RIC
 - ▶ Formation des policiers sur une base volontaire pour intervention impliquant une personne en détresse psychologique aigüe

- Aînés
 - ▶ Prévention pour les cas de fraude et de maltraitance

Enquêtes spécialisées

- Lutte à la criminalité et à l'exploitation sexuelle
 - ▶ Accentuation des efforts pour lutter contre la fraude, la cybercriminalité, la traite de personnes et autres

- Lutte au terrorisme
 - ▶ Développement de stratégies de gestion des risques

Évolution budgétaire 2014

SERVICE DE POLICE

Charges - évolution budgétaire 2014

(en milliers de dollars)

	Conseil municipal	Conseil d'agglomération	Total
Budget original 2014	14 196,7	677 450,8	691 647,5
Subvention projet dédié - plan d'intervention québécois sur les gangs de rue 2012-2013		85,3	85,3
Transfert du service des ressources humaines - dépenses assumées par le SPVM concernant des engagements du SRH et ajustement transfert ambulancier et autre	0,1	(14,1)	(14,0)
Transfert du Service des ressources financières		(2 033,1)	(2 033,1)
Subvention - plan d'intervention québécois sur les gangs de rue 2014-2015		84,7	84,7
Réclamation en auto-assurance pour des dommages causés à des véhicules de la Ville de Montréal		50,4	50,4
Budget modifié 2014	14 196,8	675 624,0	689 820,8
Prévisions 2014	14 519,8	676 310,1	690 829,9
Surplus (déficit)	(323,0)	(686,1)	(1 009,1)

Évolution budgétaire 2014

SERVICE DE POLICE

Charges - évolution budgétaire 2014

(en milliers de dollars)

Explications des principaux écarts**Départs de policiers** supérieurs à ceux prévus au budget (203 prévus vs 126 au budget)**Embauches de policiers** - 45 supplémentaires (203 vs 158 au budget)**Pause organisationnelle** - plus de postes vacants civils que prévus au budget**Équité salariale** - ajustement des salaires de certaines fonctions dédiées aux cols blancs**Temps supplémentaire:**

Surveillance des chantiers de construction

Commercialisation (compensé par des revenus additionnels)

Activités régulières

Séries Coupe Stanley

Coût d'occupation des bâtisses**Frais de fonctionnement des véhicules**

Conseil municipal	Conseil d'agglomération	Total
	6 469,0	6 469,0
	(741,0)	(741,0)
(223,0)	1 445,0	1 222,0
	(271,0)	(271,0)
	(4 090,0)	(4 090,0)
	(430,0)	(430,0)
(100,0)	(3 148,1)	(3 248,1)
	(920,0)	(920,0)
	413,0	413,0
	587,0	587,0
(323,0)	(686,1)	(1 009,1)

Évolution budgétaire 2014

SERVICE DE POLICE

Revenus - évolution budgétaire 2014

(en milliers de dollars)

	Conseil municipal	Conseil d'agglomération	Total
Budget original 2014		50 432,6	50 432,6
Subvention projet dédié - plan d'intervention québécois sur les gangs de rue 2012-2013		85,0	85,0
Subvention - plan d'intervention québécois sur les gangs de rue 2014-2015		85,0	85,0
Budget modifié 2014	-	50 602,6	50 602,6
Prévisions 2014		49 365,6	49 365,6
Surplus (déficit)	-	(1 237,0)	(1 237,0)
<u>Explications des principaux écarts</u>			-
Commercialisation des services - augmentation des revenus attribuables à une hausse des demandes ponctuelles pour les services facturables du SPVM		500,0	500,0
Confiscation des produits de la criminalité		892,0	892,0
Prêts / contrats / subventions - réduction du support financier des partenaires externes		(2 629,0)	(2 629,0)
	-	(1 237,0)	(1 237,0)

- **Orientation 1 : S'assurer de la confiance et du respect de la communauté**

- **1.1. La qualité et le professionnalisme des interventions policières**
 - ▶ **Le développement et la mise à niveau des compétences**
 - ▶ **La valorisation des comportements attendus**
 - ▶ **La régulation et la prévention des comportements qui nuisent à la confiance**
 - ▶ **La connaissance de la population, des besoins et des ressources par les policiers de première ligne**

- **1.2. La gouvernance locale de la sécurité**
 - ▶ **La mise en place d'une structure d'échange et de rapprochement avec les citoyens dans chaque PDQ**
 - ▶ **Le soutien des unités du Service**
 - ▶ **L'établissement de partenariats fonctionnels au niveau local**

- **Orientation 2 : Assurer la sécurité de la communauté**
 - **2.1. La criminalité de violence**
 - **2.2. Les personnes ayant des besoins particuliers**
 - **2.3 Le crime organisé et les gangs de rue**
 - **2.4 La cybercriminalité**
 - **2.5 La sécurité routière**

- **Orientation 3 : S'assurer que le SPVM soit une organisation agile, performante et efficiente**

- **3.1. La transformation organisationnelle**
 - ▶ **Révision des enquêtes**
- **3.2. La capacité de vigie**
- **3.3. L'apprentissage organisationnel**
- **3.4. La gestion rigoureuse et transparente**

Sommaire

SERVICE DE POLICE

Revenus et charges par compétences

(en milliers de dollars)

	Revenus				Charges			
	Réel Comparatif 2012	Réel Comparatif 2013	Budget Comparatif 2014	Budget 2015	Réel Comparatif 2012	Réel Comparatif 2013	Budget Comparatif 2014	Budget 2015
Conseil municipal	-	-	-	-	14 733,4	15 879,4	15 273,7	15 018,6
Conseil d'agglomération	74 776,2	55 052,9	50 432,6	47 695,2	660 695,5	668 449,9	673 080,2	671 582,9
Total	74 776,2	55 052,9	50 432,6	47 695,2	675 428,9	684 329,3	688 353,9	686 601,5

Budget 2015 – Dépenses par objets

Charges par objets

(en milliers de dollars)

	Réel Comparatif 2012	Réel Comparatif 2013	Budget Comparatif 2014	Budget 2015
Rémunération et cotisations de l'employeur	617 355,6	627 293,1	632 028,7	628 377,3
Transport et communication	5 151,0	4 868,2	5 029,0	4 566,5
Services professionnels	2 577,9	2 534,3	1 676,5	1 654,5
Services techniques et autres	6 162,2	6 015,6	5 845,9	6 141,0
Location, entretien et réparation	22 852,7	23 526,9	23 109,1	23 748,6
Biens non durables	16 907,4	15 204,8	15 702,7	16 817,6
Biens durables	1 238,9	1 123,9	914,5	1 127,3
Frais de financement	-	-	-	-
Contributions à des organismes	3 912,2	3 767,7	4 073,1	4 168,7
Autres objets	(729,0)	(5,2)	(25,6)	-
Financement	-	-	-	-
Total	675 428,9	684 329,3	688 353,9	686 601,5

Budget 2015 – Revenus par objets

Revenus par principaux objets

(en milliers de dollars)

	Réel Comparatif 2012	Réel Comparatif 2013	Budget Comparatif 2014	Budget 2015
Taxes	-	-	-	-
Paiements tenant lieu de taxes	-	-	-	-
Services rendus aux organismes municipaux	-	-	-	-
Autres services rendus	48 789,3	41 151,9	39 557,0	37 453,2
Autres revenus	1 893,2	1 923,3	2 100,0	1 865,0
Transferts	24 093,7	11 977,7	8 775,6	8 377,0
Total	74 776,2	55 052,9	50 432,6	47 695,2

Budget 2015 - Dépenses par catégories
d'emplois

SERVICE DE POLICE

Charges par catégories d'emplois

(en milliers de dollars)

	\$			
	Budget Comparatif 2012	Budget Comparatif 2013	Budget Comparatif 2014	Budget 2015
Rémunération et cotisations de l'employeur				
Élus	-	-	-	-
Cadres (Historique 2012-2013)	30 127,4	30 997,8		
Cadres de gestion			32 202,3	32 092,4
Cadres conseil	-	-	1 086,7	1 009,5
Sous-total — Cadres	30 127,4	30 997,8	33 289,0	33 101,9
Contremaîtres	-	-	204,8	212,8
Juges	-	-	-	-
Cols blancs	49 713,6	51 456,0	55 602,6	54 828,3
Professionnels	6 417,7	6 548,0	6 481,4	6 312,4
Policiers	491 987,4	511 972,9	523 651,2	520 871,0
Pompiers	-	-	-	-
Préposés aux traverses d'écoliers	7 594,4	8 249,9	8 590,9	8 779,8
Cols bleus	3 945,2	3 935,9	4 208,8	4 271,1
Réduction de 5 % de la rémunération globale	-	-	-	-
Total	589 785,7	613 160,5	632 028,7	628 377,3

Budget 2015 – Variations de l'effectif par
catégories d'emplois

Sommaire

SERVICE DE POLICE

Catégories d'emplois

(années-personnes)

	Années-personnes			
	Budget Comparatif 2012	Budget Comparatif 2013	Budget Comparatif 2014	Budget 2015
Élus	-	-	-	-
Cadres (Historique 2012-2013)	205,3	208,2		
Cadres de gestion			205,7	198,7
Cadres conseil	-	-	8,0	7,0
Sous-total — Cadres	205,3	208,2	213,7	205,7
Contremaîtres	-	-	2,0	2,0
Juges	-	-	-	-
Cols blancs	806,4	815,7	843,7	813,2
Professionnels	53,5	59,0	57,5	53,5
Policiers	4 290,3	4 336,7	4 270,7	4 219,3
Pompiers	-	-	-	-
Préposés aux traverses d'écoliers	229,3	229,3	229,3	229,4
Cols bleus	56,4	56,0	58,1	57,1
Réduction de 5 % de la rémunération globale	-	-	-	-
Total	5 641,2	5 704,9	5 675,0	5 580,2

Principaux écarts 2015 vs 2014

Sommaire

SERVICE DE POLICE

Principaux écarts - volet des charges

(en années-personnes et en milliers de dollars)

	a-p.	Conseil municipal	Conseil d'agglomération	Total
Comparatif 2014	5 675,0	15 273,7	673 080,2	688 353,9
Convention collective - une obligation contractuelle		183,0	17 977,5	18 160,5
Coût d'occupation des bâtisses		8,6	1 163,1	1 171,7
Dépenses d'opérations - révision des enquêtes spéciales, de l'informatique et de la technologie			633,6	633,6
Temps supplémentaire - commercialisation des services			331,5	331,5
Fonctionnement de la flotte automobile			(580,1)	(580,1)
Plan de main d'œuvre Permet de récupérer 21,5M\$ qui compense la perte de revenus associés aux décisions des partenaires externes de réduire ou de ne pas prolonger les prêts de service	(99,8)	(446,7)	(21 022,9)	(21 469,6)
Centralisation des activités reliés à la réglementation du stationnement Le budget a été redressé pour tenir compte d'un ajustement de 1,097\$ en provenance des arrondissements. Cependant, les années-personnes n'ont pas été redressées	5,0			-
Variation totale	(94,8)	(255,1)	(1 497,3)	(1 752,4)
Budget 2015	5 580,2	15 018,6	671 582,9	686 601,5

Principaux écarts 2015 vs 2014

Sommaire

SERVICE DE POLICE

Principaux écarts - volet des revenus

(en milliers de dollars)

	Conseil municipal	Conseil d'agglomération	Total
Comparatif 2014	-	50 432,6	50 432,6
Indexation de la rémunération facturable		382,2	382,2
Produits de la criminalité - augmentation des revenus suite au partage entre les corps policiers du Québec des sommes d'argent saisies et confisquées provenant des produits de la criminalité		750,0	750,0
Commercialisation des services - augmentation des revenus attribuable à une hausse des demandes ponctuelles pour les services facturables		500,0	500,0
Perte de revenus associés aux décisions des partenaires externes de réduire ou de ne pas prolonger les prêts de service		(4 317,4)	(4 317,4)
Divers		(52,2)	(52,2)
Variation totale	-	(2 737,4)	(2 737,4)
Budget 2015	-	47 695,2	47 695,2



FIN
DE LA
PRÉSENTATION
M E R C I

Personne-ressource :

Monsieur Didier Deramond, Directeur adjoint

Service de police de la Ville de Montréal

1441, rue St-Urbain
Montréal (Québec) H2X 2M6
Tél. : (514) 280-8530
Télé. : (514) 280-2008