

Document budgétaire 2011

Présentation du budget de fonctionnement 2011
à la commission permanente du conseil sur
les finances, les services administratifs et
le capital humain

Le 9 décembre 2010

Résumé de la présentation

- ❑ Mission
- ❑ Organigramme
- ❑ Faits saillants du budget 2011
- ❑ Faits saillants du PTI 2011-2013
- ❑ Réalisations 2010
- ❑ Priorités 2011
- ❑ Plan de réduction des dépenses 2011-2012

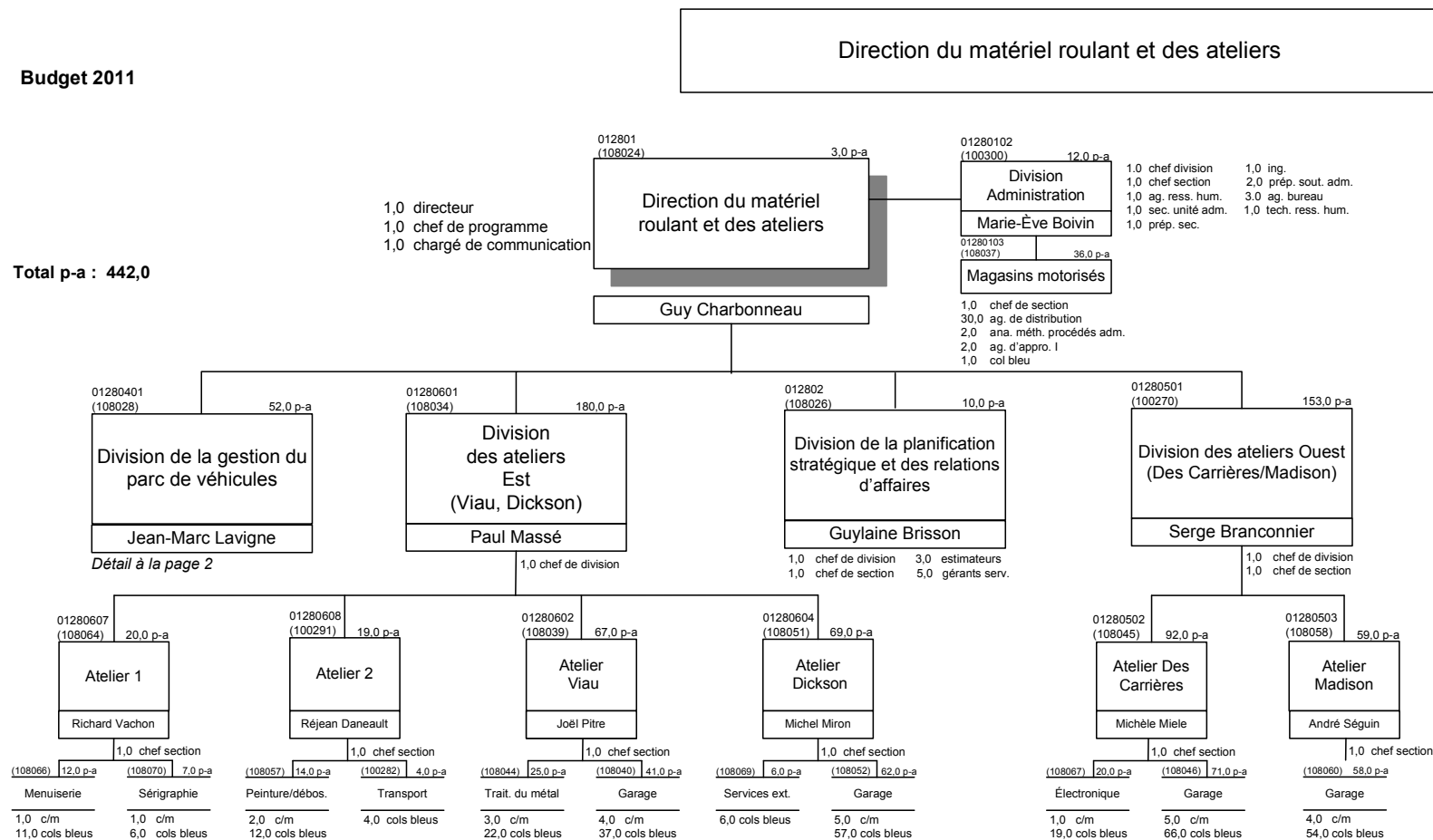
Mission de la Direction du matériel roulant et des ateliers

- Une entreprise publique axée sur une culture de la performance et un souci de compétitivité avec les entreprises comparables :
 - offrant des services d'entretien et de réparation de véhicules légers et lourds et d'équipements connexes aux arrondissements et aux services corporatifs;
 - offrant des services de réparation et de fabrication dans les domaines de l'usinage, du métal en feuille, de la soudure, du mobilier urbain, du meuble de style, de l'électronique, de la sérigraphie et de la carrosserie-peinture;
 - offrant des formations en conduite de véhicules municipaux pour les chauffeurs et les opérateurs;
 - offrant des services d'expert-conseil en gestion de parc de véhicules et d'acquisition de véhicules;
 - offrant des véhicules municipaux via le Fonds d'inventaire de matériel roulant et le Fonds de location long terme servant à du crédit-bail interne;
 - gérant et exploitant des sites de distribution de carburant.

Organigramme de la Direction du matériel roulant et des ateliers

Budget 2011

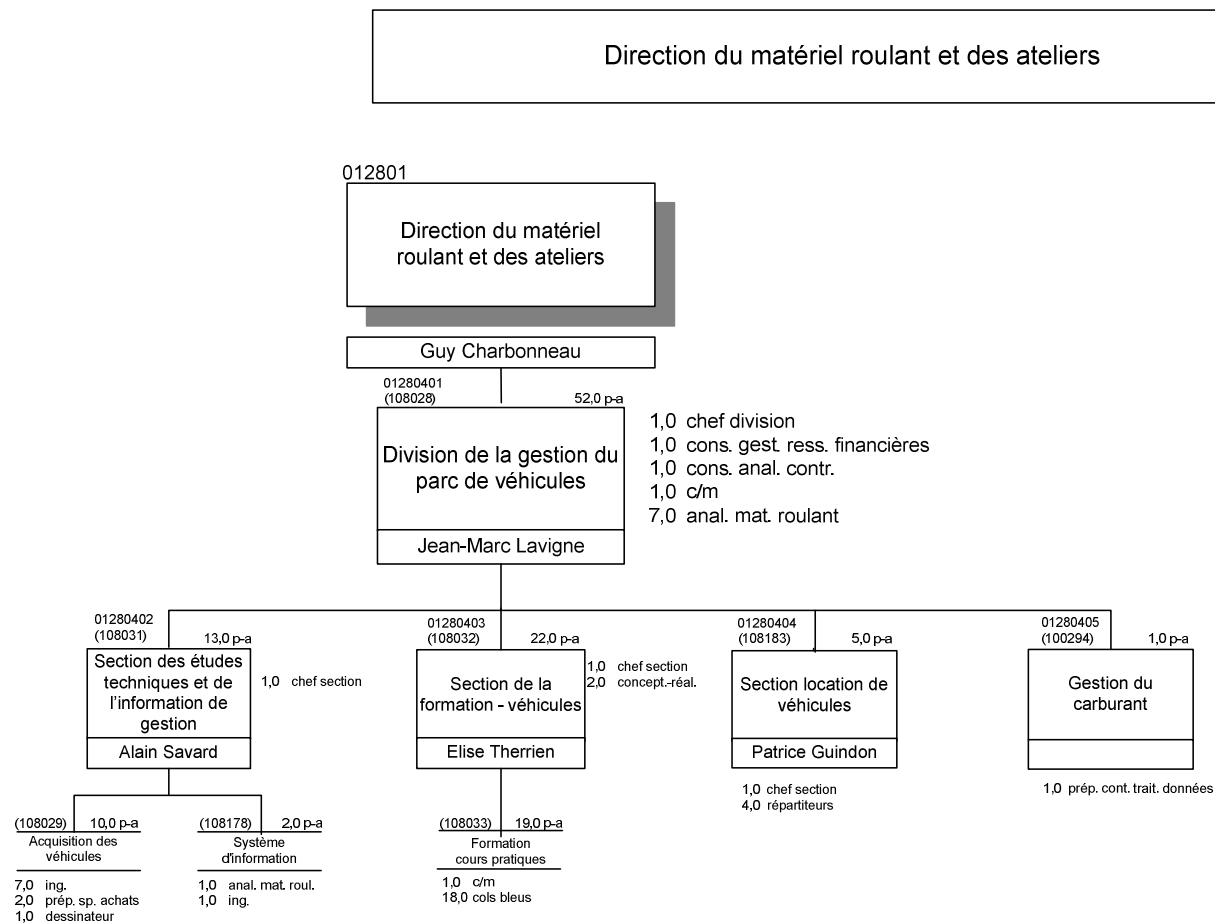
Total p-a : 442,0



Organigramme de la Direction du matériel roulant et des ateliers

Budget 2011

Total p-a : 52,0



Faits saillants du budget 2011

Revenus par principaux objets

(en milliers de dollars)

	Réel Comparatif 2009	Budget Comparatif 2009	Budget Comparatif 2010	Budget 2011
Autres services rendus	42 710,2	51 703,1	52 870,2	53 138,3
Total	42 710,2	51 703,1	52 870,2	53 138,3

Dépenses par catégories d'emplois et par objets

(en milliers de dollars et en années-personnes)

	\$				Années-personnes		
	Réel Comparatif 2009	Budget Comparatif 2009	Budget Comparatif 2010	Budget 2011	Budget Comparatif 2009	Budget Comparatif 2010	Budget 2011
Rémunération et cotisations de l'employeur							
Cadres et contremaîtres	-	5 497,2	5 777,2	5 875,0	53,0	54,0	54,0
Cols blancs	-	4 175,6	4 133,1	4 017,2	63,0	61,0	61,0
Professionnels	-	1 409,2	1 432,2	1 501,5	14,0	14,0	14,0
Cols bleus	-	22 324,4	21 601,4	21 927,1	332,6	317,0	313,0
Sous-total	-	33 406,4	32 943,9	33 320,8	462,6	446,0	442,0
Dépenses par objets							
Transport et communication	203,6	159,8	159,8	159,8	-	-	-
Services techniques et autres	882,9	1 665,6	1 672,7	1 680,7	-	-	-
Location, entretien et réparation	652,2	4 376,6	4 641,6	4 866,5	-	-	-
Biens non durables	12 760,0	12 193,0	13 550,5	12 948,7	-	-	-
Autres objets	567,4	153,8	153,8	161,8	-	-	-
Sous-total	15 066,1	18 548,8	20 178,4	19 817,5	-	-	-
Total	15 066,1	51 955,2	53 122,3	53 138,3	462,6	446,0	442,0

Faits saillants du budget 2011

Revenus et dépenses par compétence

(en milliers de dollars)

	Revenus				Dépenses			
	Réel Comparatif 2009	Budget Comparatif 2009	Budget Comparatif 2010	Budget 2011	Réel Comparatif 2009	Budget Comparatif 2009	Budget Comparatif 2010	Budget 2011
Conseil municipal	42 995,4	51 703,1	52 870,2	53 138,3	47 343,4	51 955,2	53 122,3	53 138,3
Total	42 995,4	51 703,1	52 870,2	53 138,3	47 343,4	51 955,2	53 122,3	53 138,3

Faits saillants du budget 2011

Dépenses par activités

(en milliers de dollars)

	Conseil municipal				Total			
	Réel Comparatif 2009	Budget Comparatif 2009	Budget Comparatif 2010	Budget 2011	Réel Comparatif 2009	Budget Comparatif 2009	Budget Comparatif 2010	Budget 2011
Soutien matériel et technique								
Gestion des parcs de véhicules et atelier:	47 343,4	51 955,2	53 122,3	53 138,3	47 343,4	51 955,2	53 122,3	53 138,3
Total	47 343,4	51 955,2	53 122,3	53 138,3	47 343,4	51 955,2	53 122,3	53 138,3

Revenus par activités

(en milliers de dollars)

	Conseil municipal				Total			
	Réel Comparatif 2009	Budget Comparatif 2009	Budget Comparatif 2010	Budget 2011	Réel Comparatif 2009	Budget Comparatif 2009	Budget Comparatif 2010	Budget 2011
Soutien matériel et technique								
Gestion des parcs de véhicules et ateliers	42 995,4	51 703,1	52 870,2	53 138,3	42 995,4	51 703,1	52 870,2	53 138,3
Total	42 995,4	51 703,1	52 870,2	53 138,3	42 995,4	51 703,1	52 870,2	53 138,3

Principaux écarts - volet des dépenses

(en années-personnes et en milliers de dollars)

	a.-p.	Conseil municipal	Total
Comparatif 2010	446,0	53 122,3	53 122,3
Ajustements à l'enveloppe			
Ajustements de base liés à la rémunération globale		664,0	664,0
Stratégies de financement - Services administratifs			
Abolition de 4 postes de soudeurs	(4,0)	(275,7)	(275,7)
Diminution du budget de pièces		(388,3)	(388,3)
Réaménagement structurel			
Ajustement suite à l'abolition des Affaires corporatives		16,0	16,0
Variation totale	(4,0)	16,0	16,0
Budget 2011	442,0	53 138,3	53 138,3

Principaux écarts - volet des revenus

(en milliers de dollars)

	Conseil municipal	Total
Comparatif 2010	52 870,2	52 870,2
Ajustement des revenus suite à l'abolition des Affaires corporatives	268,1	268,1
Variation totale	268,1	268,1
Budget 2011	53 138,3	53 138,3

Faits saillants du PTI 2011-2013

Programme triennal d'immobilisations 2011-2013

(investissements au brut et en milliers de dollars)

No	Projet	2011			2012			2013			2011 - 2013		
		Conseil municipal	Conseil d'agglom.	Total	Conseil municipal	Conseil d'agglom.	Total	Conseil municipal	Conseil d'agglom.	Total	Conseil municipal	Conseil d'agglom.	Total
68097	Programme de remplacement du système automatisé de carburant	398	65	463			0			0	398	65	463
68099	Programme de remplacement de	581	618	1 199	727	773	1 500	727	773	1 500	2 035	2 164	4 199
Total		979	683	1 662	727	773	1 500	727	773	1 500	2 433	2 229	4 662

Engagement 2010	Réalisations 2010
<p>Moduler le modèle d'affaires de la Direction du matériel roulant et des ateliers en promouvant l'investissement dans la gestion optimale de parc de véhicules et la transformation des clos en ateliers de proximité.</p>	<p>Trois clos de voirie d'arrondissement sont en voie d'être transformés en ateliers de proximité :</p> <ul style="list-style-type: none">▪ De la Commune à Ville-Marie▪ Saint-Michel à Villeray—Saint-Michel—Parc-Extension▪ Madison à Côte-des-Neiges—Notre-Dame-de-Grâce <p>Ces trois arrondissements se sont dotés d'un gestionnaire de parc de véhicules.</p> <p>À la suite des travaux du chantier du matériel roulant et des ateliers, le modèle d'affaires de la Direction du matériel roulant et des ateliers fait présentement l'objet d'une réévaluation.</p>

Engagement 2010	Réalisations 2010
<p>Poursuivre l'augmentation de la productivité des hommes et des femmes de métier pour atteindre un niveau de productivité à 84 %.</p>	<p>Le garage Viau a atteint une productivité de 87 %.</p> <p>Les ateliers de proximité De la Commune et Saint-Michel ont atteint une productivité de 88 % et 91 % respectivement.</p> <p>La productivité des autres garages a été inférieure à 80 % dû principalement à :</p> <ul style="list-style-type: none">▪ l'absence de précipitation de neige et de verglas;▪ la perte de revenu au profit d'autres fournisseurs.

Engagement 2010	Réalisations 2010
<p>Mettre en marché le Fonds de location long terme clé en main servant à du crédit-bail interne comme alternative à des services similaires à l'externe.</p>	<p>Succès mitigé dans la mise en marché du fonds location long terme. Trois camions-tasseurs et trois automobiles à ce jour pour 2010.</p>

Engagement 2010	Réalisations 2010
Acquérir et implanter un nouveau système de gestion de carburant, le système de gestion actuel étant désuet.	La recommandation pour acquérir le système de gestion sélectionné à la suite d'un appel d'offres public sera présenté au comité exécutif en décembre.

Engagement 2010	Réalisations 2010
<p>Générer 1,2 M\$ de nouveaux revenus auprès des arrondissements des ex-banlieues, du Service de la police de la Ville de Montréal et des sociétés paramunicipales.</p>	<p>Les nouveaux revenus pour 2010 totalisent près de 0,8 M\$. L'hiver doux 2008-2009 et le peu de précipitation en sont la cause.</p>

Priorités 2011

- À la suite des travaux du chantier du matériel roulant et ateliers :
 - Mettre en œuvre les recommandations du chantier
 - Revoir le modèle d'affaires de la Direction du matériel roulant et des ateliers pour le rendre compatible avec les objectifs recherchés de la restructuration.
- Poursuivre l'implantation d'ateliers de proximité dans chacun des arrondissements de l'ex-Ville de Montréal.
- Implanter le nouveau système de gestion de carburant.

Plan de réduction des dépenses 2011-2012

- ❑ Restructuration des activités du matériel roulant et des ateliers
 - ❑ Mandat du CE (7 juillet 2010)
 - ❑ Objectifs d'optimisation de la fonction et d'identification d'économies
 - ❑ 4 sous-comités :
 - ❑ Entretien et réparations
 - ❑ Magasins et fabrication
 - ❑ Acquisition, location et disposition de véhicules
 - ❑ Installations
 - ❑ Cible : 5 M\$ d'économies
(Chantiers Approvisionnement et Matériel roulant confondus)