

Programme triennal d'immobilisations 2016-2018 Service de la culture

Présentation à l'intention
des membres de la
Commission sur les finances et l'administration

Le 3 novembre 2015

Plan de la présentation

- Mission
- Enjeux
- Réalisations 2015
- PTI 2016-2018 par catégories d'actifs
- PTI 2016-2018 à la charge des contribuables (subventions et autres sources de financement)
- Liste des programmes
- Priorités du PTI 2016-2018: programmes
- Liste des projets
- Priorités du PTI 2016-2018: projets
- Impacts sur le budget de fonctionnement
- Annexes
 - ▶ Liste des programmes par compétences
 - ▶ Liste des projets par compétences
- Adresse de l'unité d'affaires et le nom d'une personne-ressource.

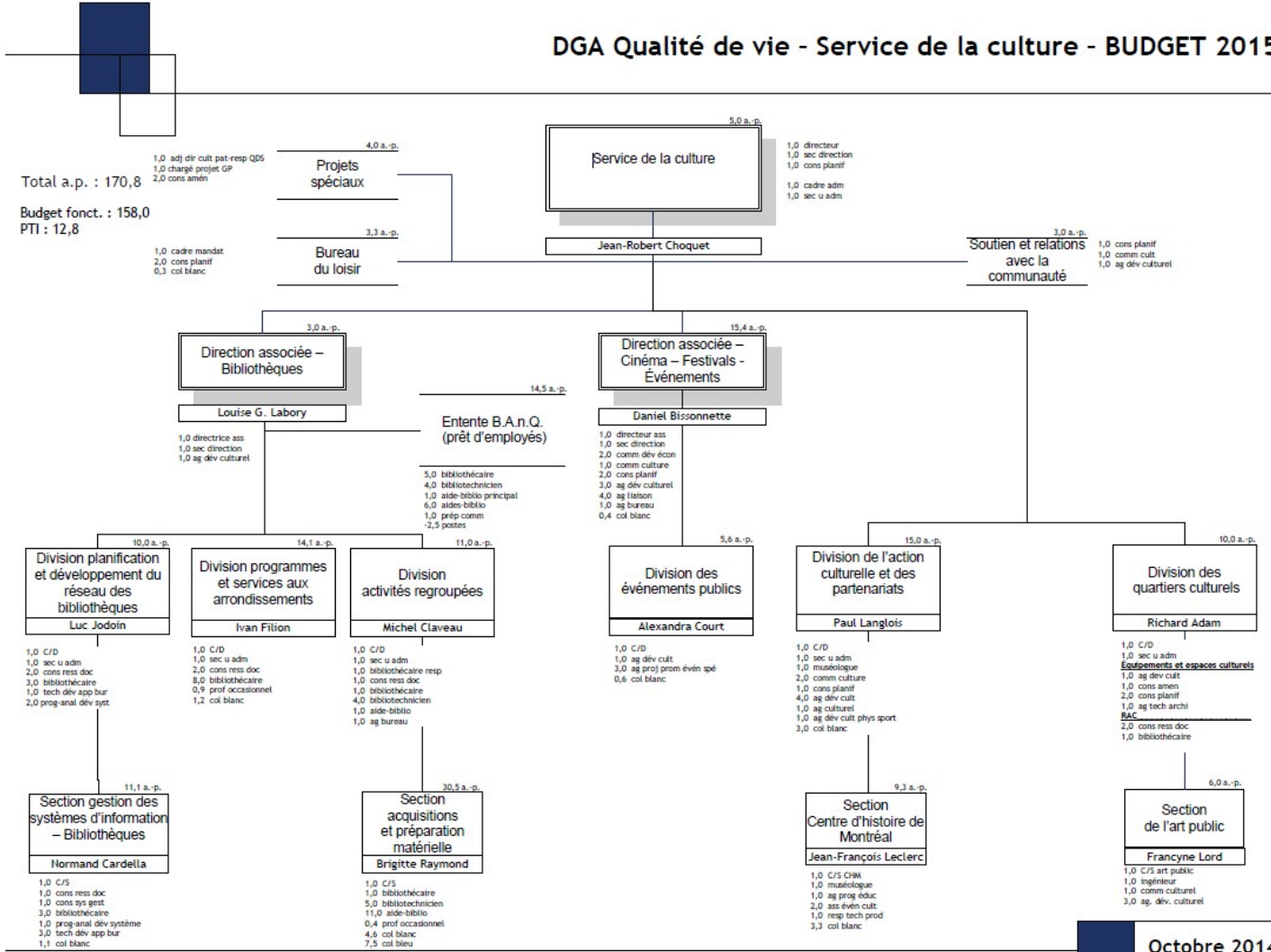
Le **Service de la culture** a pour **mission** :

- de consolider, de développer et d'accroître le rayonnement de Montréal comme métropole culturelle;
- de fournir une expertise professionnelle à la direction générale, aux arrondissements et aux services municipaux;
- d'agir à titre de répondant municipal face aux milieux culturels, aux partenaires publics et privés ainsi qu'au grand public en matière de culture.

De manière plus spécifique, l'action du Service a pour but de développer ou de mettre en valeur :

- le loisir, la pratique artistique amateur et le patrimoine immatériel;
- le réseau des bibliothèques;
- le réseau municipal de diffusion culturelle (Accès culture);
- l'art public et le patrimoine artistique;
- les événements publics;
- les festivals et événements culturels;
- l'industrie cinématographique et télévisuelle;
- les industries culturelles et créatives;
- les équipements, espaces et quartiers culturels.

DGA Qualité de vie - Service de la culture - BUDGET 2015



- Amorcer la dernière phase du réaménagement du secteur Place-des-Arts du Quartier des spectacles, soit l'Esplanade Clark.
- La réalisation de projets du programme de rénovation, agrandissement et construction de bibliothèques (RAC)
- La mise en œuvre de projets liés au 375^e (Projet d'expansion de Pointe-à-Callière, implantation de nouvelles œuvres d'art public pour 2017)

Volet développement

- Construction de bibliothèques :
 - ▶ Saul Bellow (inaugurée en septembre 2015)
 - ▶ Benny (ouverture prévue début 2016)
- Démarrage du chantier du lieu de diffusion culturelle de Verdun
- Démarrage des travaux d'expansion de Pointe-à-Callière dans le cadre du projet de la Cité d'archéologie et d'histoire de Montréal (legs 375^e)
- Œuvres d'art public

Inaugurations 2015 : La vitesse des lieux (Montréal-Nord),

Travaux en cours : Parc du Complexe environnemental Saint-Michel, rue Émery, rue Jeanne-Mance (QDS), parc des Rapides, édifice Gaston-Miron, parc du «sommet d'Outremont», «Montréal Ville cyclable», carrefour Laurier / Côte-Ste-Catherine, Promenade urbaine « Fleuve-Montagne ».

La section de l'art public mène divers projets dans le cadre du PTI d'autres services de la Ville, par exemple : Stade de soccer, etc.

Volet protection

Pointe-à-Callière : renouvellement d'expositions permanentes et du spectacle multimédias

Restauration d'œuvres d'art :

- *Anamorphose d'une fenêtre*, œuvre intégrée à l'architecture de la Maison de la Culture Mercier
- *Les sons de la musique* et *Le roi Singe*, deux œuvres dans le Quartier chinois (Ville-Marie)
- *Monument à Giovanni Caboto* au square Cabot (Ville-Marie)
- *Oiseau* au Jardin botanique
- *Sculpture-Fontaine* au square Sir-George-Étienne-Cartier (Sud-Ouest)
- Études en cours pour l'Œuvre intégrée au Pavillon du Lac aux castors (parc Mont-Royal, Ville-Marie)
- Début des plans et devis pour *Monument à Nelson* à la place Jacques Cartier

Volet protection

Amélioration et mise à niveau d'installations ou d'équipements culturels : achat d'équipements spécialisés pour le théâtre Outremont (phase 1 et 2) et pour le Centre d'histoire de Montréal.

RFID : Aménagement d'un lieu pour le système de prêt et retour libre-service dans les bibliothèques, soit la Bibliothèque de Rosemont. Conception de meubles adaptés.

Le PTI 2016-2018 du Service de la culture se chiffre à 150,9 M\$

Ces investissements permettront, entre autres :

- d'amorcer les travaux pour réaliser l'Esplanade Clark dans le secteur Place-des-Arts du Quartier des spectacles;
- de continuer les travaux en vue de la réalisation du projet d'expansion du musée de Pointe-à-Callière;
- de poursuivre le développement du réseau des bibliothèques par la rénovation, l'agrandissement ou la construction de bibliothèques (RAC) et par l'implantation de prêts et retours en libre-service (RFID);
- de continuer l'implantation et la restauration d'œuvres d'art public dans les arrondissements;
- de développer et mettre à niveau des équipements culturels.

Protection : des dépenses planifiées de 27,7 M M\$ (18,4 %)

Développement : des dépenses planifiées de 123,2 M\$ (81,6 %)

PTI 2016-2018 par catégories d'actifs

Service de la culture

PTI 2016-2018 par catégories d'actifs

(en milliers de dollars)

CATÉGORIES D'ACTIFS	2016			2017			2018			2016-2018		
	Protection	Développement	Total	Protection	Développement	Total	Protection	Développement	Total	Protection	Développement	Total
CONSEIL MUNICIPAL												
Infrastructures routières			0,0			0,0			0,0	0,0	0,0	0,0
Environnement et infrastructures souterraines			0,0			0,0			0,0	0,0	0,0	0,0
Parcs, espaces verts et terrains de jeux		585	585,0		655	655,0		40	40,0	0,0	1 280,0	1 280,0
Bâtiments	18 798	17 400	36 198,0	5 652	24 400	30 052,0	2 480	22 400	24 880,0	26 930,0	64 200,0	91 130,0
Terrains		0,0	0,0		0,0	0,0		0,0	0,0	0,0	0,0	0,0
Véhicules		0,0	0,0		0,0	0,0		0,0	0,0	0,0	0,0	0,0
Ameublement et équipements de bureau		0,0	0,0		0,0	0,0		0,0	0,0	0,0	0,0	0,0
Machinerie, outillage spécialisé et équipements		0,0	0,0		0,0	0,0		0,0	0,0	0,0	0,0	0,0
Autres éléments de l'actif		0,0	0,0		0,0	0,0		0,0	0,0	0,0	0,0	0,0
Total :	18 798,0	17 985,0	36 783,0	5 652,0	25 055,0	30 707,0	2 480,0	22 440,0	24 920,0	26 930,0	65 480,0	92 410,0
	pourcentage relatif ==>			51,1 %	48,9 %		18,4 %	81,6 %		10,0 %	90,0 %	
				29,1 %	70,9 %							

CATÉGORIES D'ACTIFS	2016			2017			2018			2016-2018		
	Protection	Développement	Total	Protection	Développement	Total	Protection	Développement	Total	Protection	Développement	Total
CONSEIL AGGLOMÉRATION												
Infrastructures routières		380,0	380,0		3 030,0	3 030,0		1 441,0	1 441,0	0,0	4 851,0	4 851,0
Environnement et infrastructures souterraines		0,0	0,0		0,0	0,0		0,0	0,0	0,0	0,0	0,0
Parcs, espaces verts et terrains de jeux		4 883	4 883,0		24 939	24 939,0		23 031	23 031,0	0,0	52 853,0	52 853,0
Bâtiments	350		350,0	125		125,0	300		300,0	775,0	0,0	775,0
Terrains		0,0	0,0		0,0	0,0		0,0	0,0	0,0	0,0	0,0
Véhicules		0,0	0,0		0,0	0,0		0,0	0,0	0,0	0,0	0,0
Ameublement et équipements de bureau		0,0	0,0		0,0	0,0		0,0	0,0	0,0	0,0	0,0
Machinerie, outillage spécialisé et équipements		0,0	0,0		0,0	0,0		0,0	0,0	0,0	0,0	0,0
Autres éléments de l'actif		0,0	0,0		0,0	0,0		0,0	0,0	0,0	0,0	0,0
Total :	350,0	5 263,0	5 613,0	125,0	27 969,0	28 094,0	300,0	24 472,0	24 772,0	775,0	57 704,0	58 479,0
	pourcentage relatif ==>			6,2 %	93,8 %		0,4 %	99,6 %		1,2 %	98,8 %	
				1,3 %	98,7 %							

CATÉGORIES D'ACTIFS	2016			2017			2018			2016-2018		
	Protection	Développement	Total	Protection	Développement	Total	Protection	Développement	Total	Protection	Développement	Total
GLOBAL												
Infrastructures routières	0,0	380,0	380,0	0,0	3 030,0	3 030,0	0,0	1 441,0	1 441,0	0,0	4 851,0	4 851,0
Environnement et infrastructures souterraines	0,0	0,0	0,0	0,0	0,0	0,0	0,0	0,0	0,0	0,0	0,0	0,0
Parcs, espaces verts et terrains de jeux	0,0	5 468,0	5 468,0	0,0	25 594,0	25 594,0	0,0	23 071,0	23 071,0	0,0	54 133,0	54 133,0
Bâtiments	19 148,0	17 400,0	36 548,0	5 777,0	24 400,0	30 177,0	2 780,0	22 400,0	25 180,0	27 705,0	64 200,0	91 905,0
Terrains	0,0	0,0	0,0	0,0	0,0	0,0	0,0	0,0	0,0	0,0	0,0	0,0
Véhicules	0,0	0,0	0,0	0,0	0,0	0,0	0,0	0,0	0,0	0,0	0,0	0,0
Ameublement et équipements de bureau	0,0	0,0	0,0	0,0	0,0	0,0	0,0	0,0	0,0	0,0	0,0	0,0
Machinerie, outillage spécialisé et équipements	0,0	0,0	0,0	0,0	0,0	0,0	0,0	0,0	0,0	0,0	0,0	0,0
Autres éléments de l'actif	0,0	0,0	0,0	0,0	0,0	0,0	0,0	0,0	0,0	0,0	0,0	0,0
Total :	19 148,0	23 248,0	42 396,0	5 777,0	53 024,0	58 801,0	2 780,0	46 912,0	49 692,0	27 705,0	123 184,0	150 889,0
	pourcentage relatif ==>			45,2 %	54,8 %		9,8 %	90,2 %		5,6 %	94,4 %	
				18,4 %	81,6 %							

PTI 2016-2018 à la charge des contribuables (subventions et autres sources de financement)

PTI 2016-2018 : 150,9M\$

- Au net, un montant de 126,3 M\$ sera à la charge des contribuables, soit 83,7 % du PTI planifié.
- 24,7M\$ financé par des subventions, soit 16,3 % du financement total.
- 72,6M\$ (57,5 %) des investissements prévus par le Service relèvent du conseil municipal alors que 53,7M\$ (42,5 %) relèvent du conseil d'agglomération.

Service de la culture
PTI 2016-2018 à la charge des contribuables
(en milliers de dollars)

MODES DE FINANCEMENT	2016			2017			2018			2016-2018		
	Conseil municipal	Conseil agglomération	Total	Conseil municipal	Conseil agglomération	Total	Conseil municipal	Conseil agglomération	Total	Conseil municipal	Conseil agglomération	Total
Programmation déposée	36 783,0	5 613,0	42 396,0	30 707,0	28 094,0	58 801,0	24 920,0	24 772,0	49 692,0	92 410,0	58 479,0	150 889,0
Source de financement externe												
Transferts (subventions)	(4 275,0)	(80,0)	(4 355,0)	(6 800,0)	(1 711,0)	(8 511,0)	(8 750,0)	(3 007,0)	(11 757,0)	(19 825,0)	(4 798,0)	(24 623,0)
Contributions des promoteurs			0,0			0,0			0,0	0,0	0,0	0,0
Autres revenus			0,0			0,0			0,0	0,0	0,0	0,0
	(4 275,0)	(80,0)	(4 355,0)	(6 800,0)	(1 711,0)	(8 511,0)	(8 750,0)	(3 007,0)	(11 757,0)	(19 825,0)	(4 798,0)	(24 623,0)
Montant à la charge des contribuables	32 508,0	5 533,0	38 041,0	23 907,0	26 383,0	50 290,0	16 170,0	21 765,0	37 935,0	72 585,0	53 681,0	126 266,0

Liste des programmes

Programmes

Service de la culture

Listes des programmes (Brut)

(en milliers de dollars)

NOM DE L'UNITÉ D'AFFAIRES/ DIRECTION	N°	PROGRAMME	Réalizations antérieures				Budget original	PTI 2016-2018			
			2011	2012	2013	2014	2015	2016	2017	2018	Total
Culture	36180	Renouvellement et mise aux normes d'expositions permanentes	80,0	198,0	180,0	324,0	51,0	375,0	600,0	0,0	975,0
	36206	Installation de nouvelles oeuvres d'art public dans le cadre de projets d'immobilisations	249,0	209,0	441,0	424,0	730,0	3 185,0	3 200,0	890,0	7 275,0
	36615	Aménagement des bibliothèques pour accueillir la technologie RFID - Programme RAC	0,0	0,0	0,0	0,0	500,0	600,0	600,0	3 000,0	4 200,0
	38120	Acquisition et valorisation d'équipements culturels	647,0	327,0	235,0	18,0	5 000,0	8 800,0	10 800,0	4 900,0	24 500,0
	39601	Restauration d'oeuvres d'art public dans le cadre de projets d'immobilisations	209,0	119,0	104,0	96,0	265,0	460,0	380,0	380,0	1 220,0
Total :			1 185,0	853,0	960,0	862,0	6 546,0	13 420,0	15 580,0	9 170,0	38 170,0

Programmes**PTI 2016-2018**

- Acquisition valorisation d'équipements culturels 24 500 M\$
- Art public : Installation et restauration d'oeuvres dans le cadre de projets d'immobilisations 8 495 M\$
- Aménagement des bibliothèques pour accueillir la technologie RFID 4 200 M\$
- Renouvellement et mise aux normes d'expositions permanentes 975,0 \$

Liste des projets

Projets

Service de la culture
Listes des projets
(en milliers de dollars)

NOM DE L'UNITÉ D'AFFAIRES/ DIRECTION	N°	PROJET	Coûts fiches net	PTI 2016-2018 (brut)				Source externe de financement	Ultérieur au PTI 2016-2018	Source externe de financement	Total projet net
			Avant 2016	2016	2017	2018	Total	2016-2018	2019 et +	2019 et +	
Culture	35010	Quartier des spectacles - Projets complémentaires	17 521,0	443,0	443,0	444,0	1 330,0	0,0	305,0	0,0	19 156,0
	35011	Quartier des spectacles - réaménagement du secteur de la Place des Arts	58 350,0	500,0	4 295,0	4 295,0	9 090,0	4 718,0	1 733,0	1 213,0	63 242,0
	35013	QDS - Mobilier urbain à l'usage des festivals et Partie Est - Réaménagement domaine public	100,0	250,0	250,0	301,0	801,0	0,0	33 999,0	0,0	34 900,0
	35014	Quartier des spectacles - Bonification - Réaménagement du secteur de la Place des Arts	0,0	1 340,0	17 656,0	17 442,0	36 438,0	0,0	12 937,0	0,0	49 375,0
	35016	Réaménagement de la rue De Bleury dans le Quartier des spectacles	0,0	130,0	2 780,0	1 140,0	4 050,0	0,0	0,0	0,0	4 050,0
	36170	Pointe-à-Callière - Renouvellement des expositions	700,0	3 250,0	2 000,0	2 400,0	7 650,0	0,0	0,0	0,0	8 350,0
	36176	Pointe-à-Callière - Projet d'expansion - Legs du 375e - Phase 2	11 232,0	15 063,0	2 797,0	0,0	17 860,0	0,0	0,0	0,0	29 092,0
	36610	Programme de rénovation, d'agrandissement et de construction de bibliothèques	31 051,0	8 000,0	13 000,0	14 500,0	35 500,0	17 750,0	141 500,0	70 750,0	119 551,0
Total :			118 954,0	28 976,0	43 221,0	40 522,0	112 719,0	22 468,0	190 474,0	71 963,0	327 716,0

Projets

PTI 2016-2018

- Quartier des spectacles : Aménagement de l'Esplanade Clark et de la rue Bleury 51 709 M\$
- Programme de rénovation, agrandissement et construction de bibliothèques (RAC) 35 500 M\$
- Pointe-à-Callière : projet d'expansion et renouvellement des expositions 25 510 M\$

Projets

BF

- Quartier des spectacles : Aménagement de l'Esplanade Clark et de la rue Bleury 900,0 \$ / ponctuel
- Programme de rénovation, agrandissement et construction de bibliothèques (RAC) 300,0 \$ / ponctuel
457,0\$ / récurrent

FIN
DE LA
PRÉSENTATION
M E R C I

Annexes

Liste des programmes par compétences

Service de la culture

Listes des programmes par compétences (Brut)

(en milliers de dollars)

NOM DE L'UNITÉ D'AFFAIRES/ DIRECTION	N°	PROGRAMME	Compétence	Réalizations antérieures				Budget original	PTI 2016-2018			
				2011	2012	2013	2014	2015	2016	2017	2018	Total
Culture	36180	Renouvellement et mise aux normes d'expositions permanentes	M	80,0	198,0	180,0	324,0	51,0	375,0	600,0	0,0	975,0
	36206	Installation de nouvelles oeuvres d'art public dans le cadre de projets d'immobilisations	M	249,0	197,0	384,0	390,0	400,0	585,0	655,0	40,0	1 280,0
			A	0,0	12,0	57,0	34,0	330,0	2 600,0	2 545,0	850,0	5 995,0
	36615	Aménagement des bibliothèques pour accueillir la technologie RFID - Programme RAC	M	0,0	0,0	0,0	0,0	500,0	600,0	600,0	3 000,0	4 200,0
	38120	Acquisition et valorisation d'équipements culturels	M	647,0	327,0	235,0	18,0	5 000,0	8 800,0	10 800,0	4 900,0	24 500,0
	39601	Restauration d'oeuvres d'art public dans le cadre de projets d'immobilisations	M	204,0	78,0	92,0	28,0	130,0	110,0	255,0	80,0	445,0
			A	5,0	41,0	12,0	68,0	135,0	350,0	125,0	300,0	775,0
Total :				1 185,0	853,0	960,0	862,0	6 546,0	13 420,0	15 580,0	9 170,0	38 170,0

Liste des projets par compétences

Service de la culture

Listes des projets par compétences

(en milliers de dollars)

NOM DE L'UNITÉ D'AFFAIRES/ DIRECTION	N°	PROJET	Compétence	Coûts fiches net	PTI 2016-2018 (brut)				Source externe de financement	Ultérieur au PTI 2016-2018	Source externe de financement	Total projet net
				Avant 2016	2016	2017	2018	Total	2016-2018	2019 et +	2019 et +	
Culture	35010	Quartier des spectacles - Projets complémentaires	A	17 521,0	443,0	443,0	444,0	1 330,0	0,0	305,0	0,0	19 156,0
	35011	Quartier des spectacles - réaménagement du secteur de la Place des Arts	A	58 350,0	500,0	4 295,0	4 295,0	9 090,0	4 718,0	1 733,0	1 213,0	63 242,0
	35013	QDS - Mobilier urbain à l'usage des festivals et Partie Est - Réaménagement domaine public	A	100,0	250,0	250,0	301,0	801,0	0,0	33 999,0	0,0	34 900,0
	35014	Quartier des spectacles - Bonification - Réaménagement du secteur de la Place des Arts	A	0,0	1 340,0	17 656,0	17 442,0	36 438,0	0,0	12 937,0	0,0	49 375,0
	35016	Réaménagement de la rue De Bleury dans le Quartier des spectacles	A	0,0	130,0	2 780,0	1 140,0	4 050,0	0,0	0,0	0,0	4 050,0
	36170	Pointe-à-Callière - Renouvellement des expositions	M	700,0	3 250,0	2 000,0	2 400,0	7 650,0	0,0	0,0	0,0	8 350,0
	36176	Pointe-à-Callière - Projet d'expansion - Legs du 375e - Phase 2	M	11 232,0	15 063,0	2 797,0	0,0	17 860,0	0,0	0,0	0,0	29 092,0
	36610	Programme de rénovation, d'agrandissement et de construction de bibliothèques	M	31 051,0	8 000,0	13 000,0	14 500,0	35 500,0	17 750,0	141 500,0	70 750,0	119 551,0
Total :				118 954,0	28 976,0	43 221,0	40 522,0	112 719,0	22 468,0	190 474,0	71 963,0	327 716,0

Service de la culture
801, rue Brennan
Bureau 5220

Jean-Robert Choquet
Directeur
jrchoquet@ville.montreal.qc.ca