

Présentation à l'intention des membres de la Commission sur les finances et l'administration

Budget 2022

Service : Conseil des arts de Montréal

Date : 13 janvier 2022

Liste des acronymes

CAM = Conseil des arts de Montréal



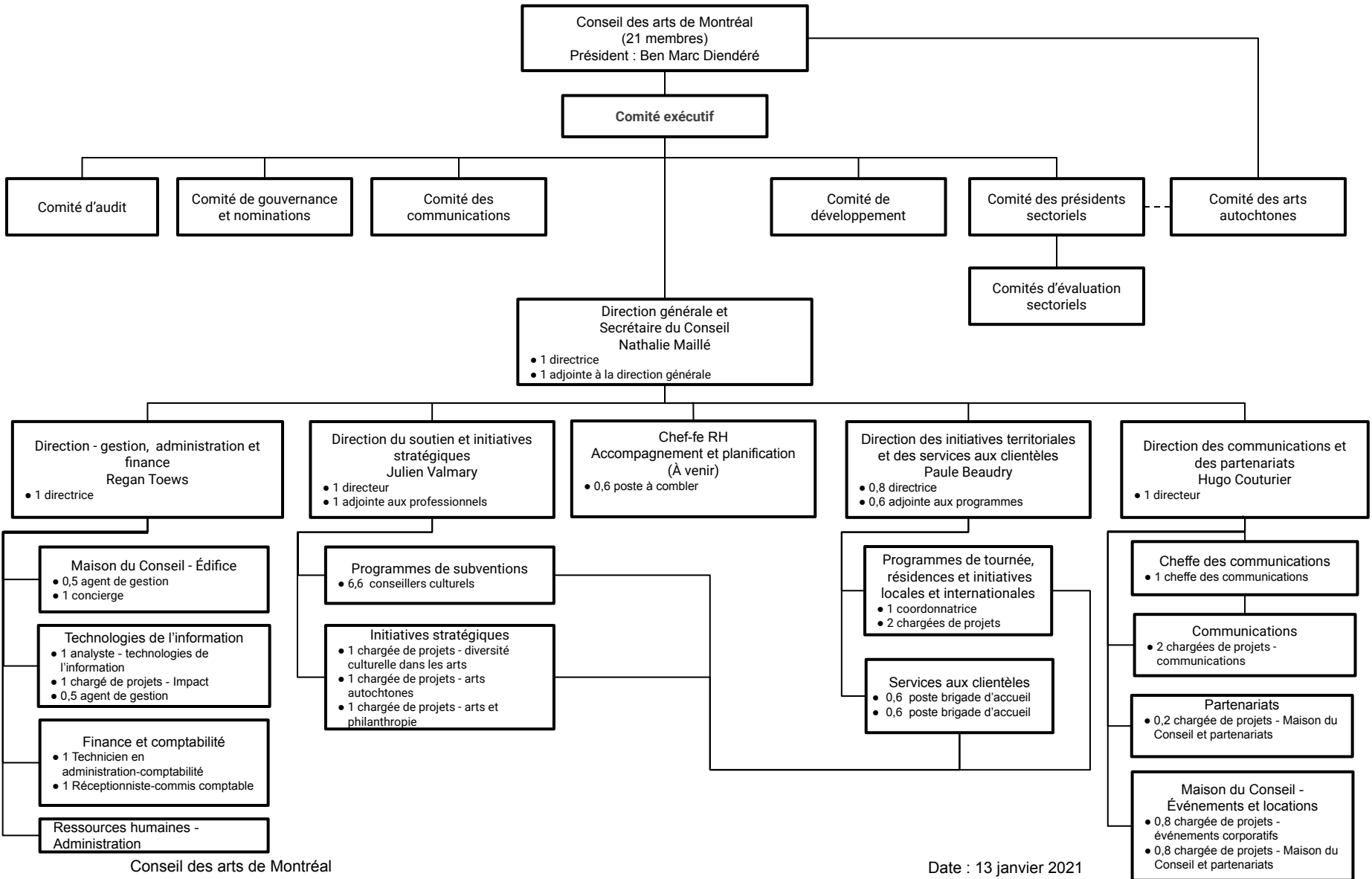
Plan de la présentation

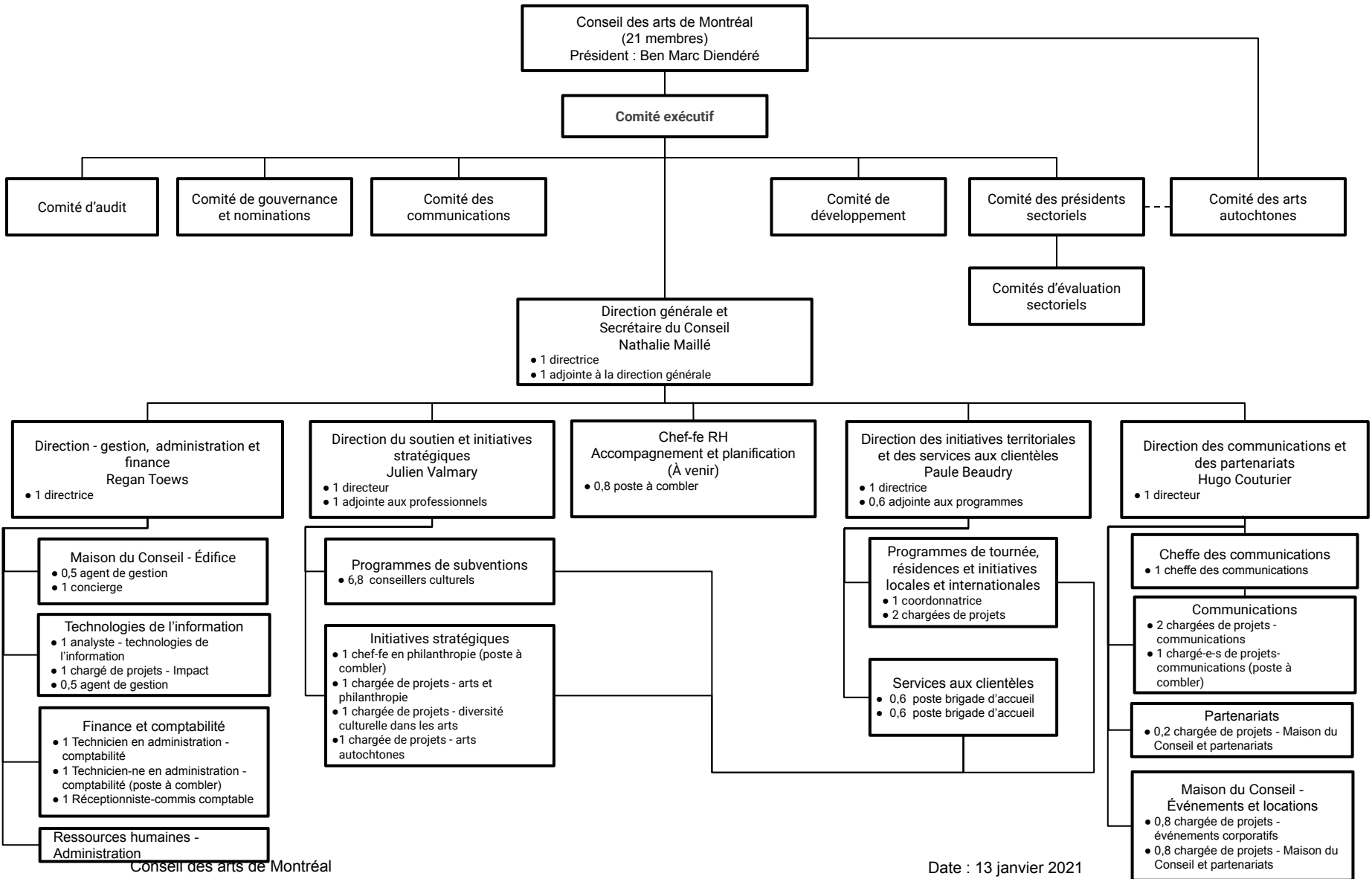
▪ Mission	4	▪ Objectifs 2022	19
▪ Organigrammes 2021 et 2022	5	▪ Budget 2022	24
▪ Faits saillants et impacts 2021	7	- Revenus et dépenses par compétences	
▪ Objectifs et réalisations 2021	10	- Revenus et dépenses par objets	
▪ Indicateurs REMC	13	- Revenus et dépenses par objets – explications d’écarts	
▪ Indicateurs du service	14	- Dépenses par catégories d’emplois	
▪ Bilan en matière de santé et sécurité au travail	16	- Variations de l’effectif par catégories d’emplois	
▪ Évolution budgétaire 2022	17	▪ Période de questions	31

Mission

Le Conseil des arts de Montréal **repère, accompagne, soutient et reconnaît l'excellence** dans la création, la production et la diffusion artistiques, dans une perspective de développement continu du milieu artistique professionnel sur l'ensemble de l'Île de Montréal.

Le Conseil mise sur son expertise, son dynamisme, son esprit d'innovation, sa gouvernance et sa capacité à rassembler, ainsi que sur des échanges soutenus avec le **milieu artistique, les citoyens et les partenaires municipaux, gouvernementaux et économiques.**







Une relance en dents de scie pour un milieu artistique parmi les plus durement touchés par la pandémie

- Annulation de spectacles et de contrats, chute du nombre d'emplois, pertes de revenus autonomes, détresse psychologique, difficultés de recrutement, etc.
- Face à cette turbulence, les clientèles artistiques se tournent vers le CAM :
 - 66 % d'augmentation du nombre de demandes
 - 64 % d'augmentation du nombre d'organismes financés pour la première fois
 - Près de 700 organismes sont soutenus par le CAM

Pertes de revenus pour le CAM d'environ 275 000 \$

- Remplacement du Grand Prix par un événement virtuel - perte de revenus de billetterie
- Maison du Conseil – perte de revenus de locations
- Pertes d'intérêts sur placements
- En raison de pertes supplémentaires de 357 000 \$ en 2020, 3 postes avaient été abolis

*Source: CAPACOA - Enquête sur la population active – Statistique Canada – Septembre 2020



Un Conseil au service des arts et des artistes d'ici

- Nomination d'un nouveau président issu de la diversité
- Remaniement du budget pour augmenter les subventions aux projets ponctuels
- Accélération des délais de traitement des demandes pour mieux servir les clientèles
- Maintien des engagements prévus au budget 2021 auprès des organismes du programme général et du CAM en tournée
- Reconduction du programme *Quand l'art prend l'air* pour financer des performances artistiques partout sur le territoire de Montréal
- Reconduction du soutien pour les ateliers d'artistes
- Annulation des initiatives à l'international pour réinvestir localement
- Report du programme général de subvention pour le soutien au fonctionnement des organismes artistiques soutenus au quadriennal et au bisannuel
- Sursis des frais d'administration de 4 % liés au Parrainage fiscal
- Publications de plusieurs outils à destination du milieu (ex. outils juridiques *Les baux et les arts*, mémoire pour la révision des lois sur le statut de l'artiste, etc.)

Budget de fonctionnement 2022



Une volonté d'inclusion dans toutes nos actions

- Nomination d'un président originaire du Burkina Faso, monsieur Ben Marc Diendéré
- Lancement d'une série de guides et d'outils de référence pour assurer l'accessibilité universelle et lutter contre le capacitisme dans les arts
- Séances d'information pour les communautés S/sourdes et nouveaux services d'interprétation LSQ-ASL pour la présentation des programmes
- Bonification des pratiques inclusives, dont le fonds de soutien aux frais d'accès pour aider des clientèles marginalisées à avoir accès à nos services
- Accueil de nouveaux organismes issus de nos groupes prioritaires (série d'initiatives et de programmes en inclusion et en diversité culturelle)
- Poursuite de 4 nouveaux programmes destinés aux communautés autochtones
- 54 % des prix remis par le CAM destinés à des artistes issus de la diversité



Un rayonnement des arts partout sur l'île et une reconnaissance de la contribution des artistes

- Suspension du Grand Prix et création de l'événement *Nos indispensables*, récompensant les organismes et collectifs artistiques ayant fait une différence essentielle au cours de l'année 2020 pour l'ensemble de la communauté montréalaise
- Actualisation en profondeur du programme du *Conseil des arts de Montréal en tournée* en vue d'un lancement à l'hiver 2022
- Financement de 84 projets artistiques dans 19 arrondissements et 5 municipalités grâce au programme *Quand l'art prend l'air*
- Soutien des initiatives locales dans les arrondissements Rivière-des-Prairies-Pointe-aux-Trembles, Le Sud-Ouest ainsi que les villes de Pointe-Claire et de Côte-Saint-Luc
- Partenariat avec l'Association des hôtels du Grand Montréal pour la réalisation de projets artistiques dans 5 hôtels pour contribuer à la relance du centre-ville (*Passerelle*)
- Soutien à l'OM et à l'OSM pour des concerts grands publics et extérieurs



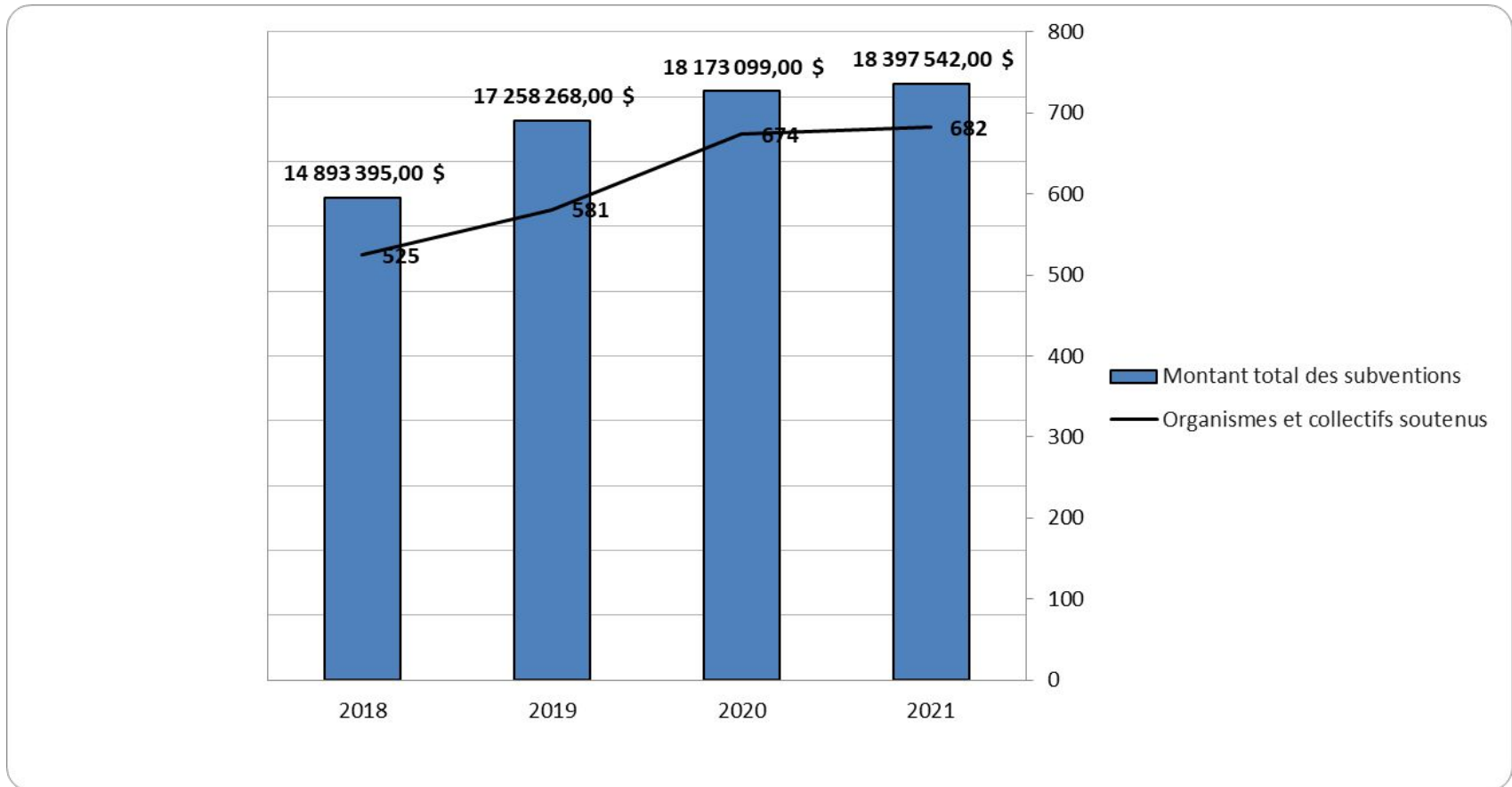
Une organisation résiliente pour assurer l'avenir

- Suite à l'abolition de 3 postes en 2020, 1 direction a été scindée en deux directions pour mieux soutenir les équipes et un poste de cheffe a été rétabli:
 - Direction des initiatives territoriales et des services aux clientèles
 - Direction des communications et des partenariats
 - Cheffe des communications et de la promotion
- Développement de nouvelles approches en ressources humaines pour améliorer la culture organisationnelle et le développement du capital humain
- Publication d'une *Politique visant à promouvoir la civilité et à prévenir le harcèlement*
- Actualisation du sondage *Les arts toujours au coeur des citoyens* avec Léger
- Projet-pilote pour repenser les services d'accompagnement des clientèles et l'accueil à la Maison du Conseil

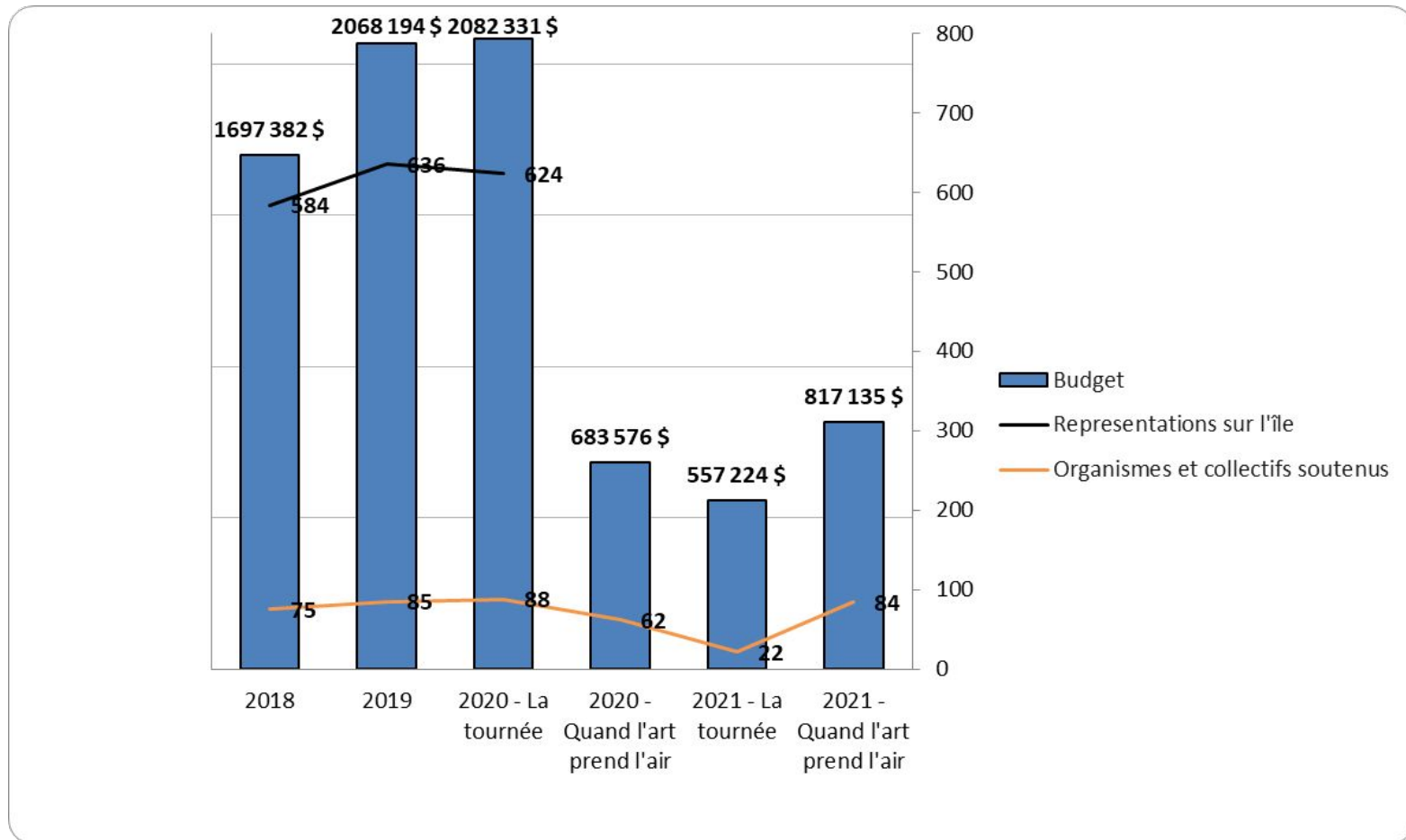
Indicateurs REMC

- Non applicable au Conseil des arts de Montréal

UN SOUTIEN EN ÉVOLUTION POUR LES ORGANISMES CULTURELS



LA TOURNÉE DU CONSEIL : PARTOUT SUR L'ÎLE, PRÈS DES CITOYENS





Bilan en matière de santé et sécurité au travail

- Aucun accident de travail

Évolution budgétaire 2021 - Revenus

(en milliers de dollars)

Budget original 2021	21 345	
Contributions des partenaires	48	
Droits d'entrée	(70)	Note 1
Intérêts sur placements	(47)	Note 1
Autres revenus	(9)	
Programme de parrainage fiscal	50	
Revenus maison	(77)	Note 1
Appropriation des surplus affectés	38	
Budget modifié 2021	21 278	
Prévisions 2021	21 278	
Surplus (déficit)	0	

Note 1 Pertes de revenus liée a la COVID

Évolution budgétaire 2021 - Dépenses

(en milliers de dollars)

Budget original 2021	21 345
Subventions	(62)
Dépenses	61
Budget modifié 2021	21 344
Prévisions 2021	21 344
Surplus (déficit)	-

Explications des changements budgétaire

Programme de parrainage fiscal	50
Programme général	741
Initiatives territoriales	(957)
Initiatives stratégiques	214
Les prix	57
Autres actions	(130)
Maison du Conseil	(37)
	<u>(62)</u>
Ajustement des traitements et charges sociales	136
Services professionnels	(64)
Transport	(37)
Biens durables	26
	<u>61</u>



PRIORITÉS ORGANISATIONNELLES

Dans un contexte de rareté de main d'oeuvre qui frappe l'ensemble du milieu culturel, l'équipe du CAM doit être la plus forte et agile possible pour encore mieux soutenir et outiller l'ensemble des clientèles artistiques

- Consolider l'équipe avec l'ajout de deux postes: chef-fe de la philanthropie et conseiller-ère aux ressources humaines
- Élaborer et mettre en oeuvre le plan stratégique 2022-2025
- Lancer un nouveau programme assurant le déploiement de l'art sur l'ensemble de l'île de Montréal (fusion du *CAM en tournée* et de *Quand l'art prend l'air*)
- Lancer un nouveau site web favorisant la découvrabilité des programmes de subvention et l'accessibilité
- Implanter de nouveaux outils de mesure d'impact et procéder à une analyse pour améliorer nos pratiques organisationnelles



CONSOLIDATION DU COEUR CRÉATIF

Favoriser et soutenir la relance des arts dans une perspective de stabilisation et de consolidation des organismes artistiques, autant les piliers culturels dits historiques que les clientèles plus récentes

- Reconduction du soutien au fonctionnement au quadriennal et au bisannuel
- Poursuivre la concertation avec les grandes institutions culturelles montréalaises pour accomplir des actions visibles liées aux priorités stratégiques du CAM et à la mutualisation des moyens pour la communauté
- Poursuivre les investissements dans des projets artistiques portés par de nouvelles clientèles, dont des collectifs d'artistes
- Contribuer à assurer l'abordabilité des ateliers d'artistes
- Mettre en place des actions qui répondent aux enjeux de maintien à l'emploi de la main-d'oeuvre artistique qualifiée et de lutte contre la précarité



ÉQUITÉ, DIVERSITÉ, INCLUSION, ACCESSIBILITÉ

Demeurer un chef de file de l'inclusion et de la diversité afin de soutenir et valoriser des pratiques à l'image de la population en bonifiant notamment le soutien consacré aux arts autochtones et aux organismes de la diversité

- Consolider nos programmes destinés aux artistes autochtones
- Favoriser l'accessibilité des clientèles minoritaires marginalisées en renforçant les processus d'accompagnement et la présence sur le terrain des équipes
- Développer et actualiser les outils de mesure pour l'équité
- Finaliser la révision de la politique d'équité et le plan d'action équité et inclusion (formation, nouvelles mesures ciblées et stratégie *outreach*)
- Réaliser une étude globale sur les enjeux liés à la représentation de la diversité culturelle dans le milieu littéraire à Montréal et au Québec



ÉCORESPONSABILITÉ ET DÉVELOPPEMENT DURABLE

Dans l'urgence de la transition écologique, encourager, soutenir et reconnaître les initiatives innovantes liées au développement durable et à l'écoresponsabilité

- Lancer un nouveau programme lié à l'écoresponsabilité dans le cadre d'une entente triennale avec le Conseil des arts et des lettres du Québec
- Faire de la transition écologique un axe fondamental du plan stratégique 2022-2024
- Accompagner et valoriser les initiatives de mutualisation et de partage de ressources au sein des milieux artistiques
- Identifier les indicateurs de suivi et de performance et évaluer l'efficacité des mesures adoptées



PHILANTHROPIE

Pour assurer une relance solide et pérenne, renforcer les ponts entre les différents acteurs pour stimuler la culture philanthropique

- Miser sur la nomination d'un nouveau président (Ben Marc Diendéré) ayant à coeur de rapprocher le secteur privé des artistes pour développer de nouvelles approches en philanthropie
- Embaucher un-e chef-fe de la philanthropie
- Poursuivre les démarches pour mettre sur pied un fonds dédié
- Renforcer la culture philanthropique du CAM et des milieux artistiques et miser sur des actions, de l'accompagnement et des partenariats locaux et nationaux

Budget 2022 - Sommaire des revenus et dépenses par compétences

(en milliers de dollars)

REVENUS	Réel comparatif 2017	Réel comparatif 2018	Réel comparatif 2019	Réel comparatif 2020	Prévision comparative 2021	Budget comparatif 2021	Budget 2022
Conseil des arts de Montréal	15 408	17 949	19 844	21 228	21 278	21 345	21 974

DÉPENSES	Réel comparatif 2017	Réel comparatif 2018	Réel comparatif 2019	Réel comparatif 2020	Prévision comparative 2021	Budget comparatif 2021	Budget 2022
Conseil des arts de Montréal	15 619	17 521	20 214	20 999	21 344	21 345	21 974

Principaux écarts 2022 vs 2021 - Revenus

(en milliers de dollars)

		Comparatif 2021	Budget 2022	Variation
Agglomération de la Ville de Montréal		20 427	20 836	409
Droits d'entrée	note 1	-	100	100
Intérêts	note 2	73	120	47
Maison du Conseil des arts de Montréal	note 3	126	237	111
				667

Note 1: Retour du Grand Prix du CAM suite à l'annulation pendant les années 2020 et 2021 à cause de la pandémie

Note 2: Reprise de l'économie et augmentation des taux débiteurs

Note 3: Suite à la reprise prévue des activités normales de location des studios de répétition de la Maison, une augmentation de revenus est prévue.

Principaux écarts 2022 vs 2021 - Dépenses

Principaux écarts - volet des dépenses
(en milliers de dollars)

		Prévision 2021	Budget 2022	Variation
Rémunération et cotisations de l'employeur	note 1	2 563	2 973	410
Services professionnels	note 1	263	177	(86)
Transport et communications	note 2	73	140	67
Maison du Conseil des arts de Montréal	note 2	258	363	105
Subventions aux organismes	note 3	18 111	18 270	159
				<u>655</u>

Note 1: 2 postes de cadre ont été abolis en 2020. En 2021, on a rétabli un poste de cadre. En 2022, on va ajuster l'horaire de travail de quelques employés à temps plein, créer un poste en philanthropie, un poste en ressources humaines ainsi que deux autres postes pour soutenir l'équipe.

Note 2: Suite à la reprise des activités normales au CAM, on prévoit une augmentation en transport et communications. Suite à la reprise prévue des activités normales de location des studios de répétition de la Maison, il y aura une augmentation des coûts associés et des frais supplémentaires à cause des exigences élevées requises par la situation sanitaire.

Note 3: Augmentation aux programmes des subventions afin d'aider les artistes dans la relance post-pandémie.

Budget 2022 - Revenus et dépenses par objets

Revenus par objets

(en milliers de dollars)

	Réel comparatif 2017	Réel comparatif 2018	Réel comparatif 2019	Réel comparatif 2020	Prévision comparative 2021	Budget comparatif 2021	Budget 2022
Apport-Agglomération de la Ville de Montréal	14 450	16 950	18 450	20 235	20 427	20 427	20 835
Droits d'entrée	87	87	100	0	0	70	100
Intérêts	138	149	259	200	73	120	120
Parrainage fiscal	333	369	481	495	350	300	325
Contributions de partenaires	188	168	250	136	261	213	220
Divers	7	-	3	4	3	12	5
Maison du Conseil des arts de Montréal	205	226	301	158	126	203	237
Affectation du surplus	-	-	-	0	38	-	132
	15 408	17 949	19 844	21 228	21 278	21 345	21 974

Dépenses par objets

(en milliers de dollars)

	Réel comparatif 2017	Réel comparatif 2018	Réel comparatif 2019	Réel comparatif 2020	Prévision comparative 2021	Budget comparatif 2021	Budget 2022
Rémunération et cotisations de l'employé	1 761	2 013	2 333	2 381	2 563	2 427	2 973
Transport et communications	111	140	134	64	73	110	140
Services professionnels	135	169	159	90	263	327	177
Location, entretien et autres	6	5	6	3	1	7	3
Biens non durables	7	11	6	4	14	8	13
Biens durables	8	10	5	2	61	35	35
Maison du Conseil des arts de Montréal	246	280	313	282	258	294	363
Contributions à des organismes	13 345	14 893	17 258	18 173	18 111	18 137	18 270
TOTAL	15 619	17 521	20 214	20 999	21 344	21 345	21 974
Surplus (déficit)	-211	428	(370)	229	(66)	-	-
Surplus (déficit) avant affectation du surplus	-211	428	(370)	229	(104)	-	(132)

Budget 2022 – Revenus et dépenses par objets – explications d'écarts

Les écarts sont expliqués dans les notes intégrées aux pages précédentes.

Budget 2022 - Dépenses par catégories d'emplois

	Réel comparatif 2017	Réel comparatif 2018	Réel comparatif 2019	Réel comparatif 2020	Prévision comparatif 2021	Budget 2022
Rémunération et cotisations de l'employeur						
<u>Cadres</u>						
Conseil des arts de Montréal	550	720	776	724	711	728
Maison du Conseil	40	43	45	58	43	41
Sous-total cadres	590	763	821	782	754	769
<u>Personnel de soutien</u>						
Conseil des arts de Montréal	197	254	266	297	313	325
Maison du Conseil	123	138	152	73	73	112
<u>Personnel professionnel</u>						
Conseil des arts de Montréal	1 013	1 066	1 294	1 360	1 539	1 921
Maison du Conseil				89	93	119
Total rémunération	1 333	2 221	2 533	2 601	2 772	3 246

Budget 2022 - Variations de l'effectif par catégories d'emplois

Années-personnes							
	Réel comparatif 2016	Réel comparatif 2017	Réel comparatif 2018	Réel comparatif 2019	Réel comparatif 2020	Prévision comparatif 2021	Budget 2022
<u>Cadres</u>							
Conseil des arts de Montréal	3,7	3,7	5,7	5,7	3,7	4,4	4,7
Maison du Conseil	0,3	0,3	0,3	0,3	0,3	0,5	0,3
Sous-total cadres	4	4	6	6	4	5	5
<u>Personnel de soutien</u>							
Conseil des arts de Montréal	3,7	3,7	4,5	4,9	6	5,1	5,6
Maison du Conseil	1,9	1,9	2,5	2,5	2,3	1,3	2,4
<u>Personnel professionnel</u>							
Conseil des arts de Montréal	11,6	12,4	16,4	16,0	16,8	17,7	21,9
Maison du Conseil						1,3	1,5
Total	21,2	22,0	29,4	29,4	29,0	30,2	36,4

Période de questions?



Conseil des arts de Montréal

1210, rue Sherbrooke Est

Montréal

D. Regan Toews

514-280-3589 / regan.toews@montreal.ca