

Programme triennal d'immobilisations 2017-2019

Service des infrastructures, de la voirie et
des transports

Présentation à l'intention
des membres de la
Commission sur les finances et l'administration

Le 7 novembre 2016



Plan de la présentation

- Mission
- Enjeux
- Réalisations 2016
- PTI 2017-2019 par catégories d'actifs
- PTI 2017-2019 à la charge des contribuables (subventions et autres sources de financement)
- Liste des programmes
- Priorités du PTI 2017-2019 : programmes
- Liste des projets
- Priorités du PTI 2017-2019 : projets
- Impacts sur le budget de fonctionnement
- Annexes
 - ▶ Liste des programmes par compétences
 - ▶ Liste des projets par compétences
 - ▶ Adresse de l'unité d'affaires et le nom d'une personne-ressource

Mission

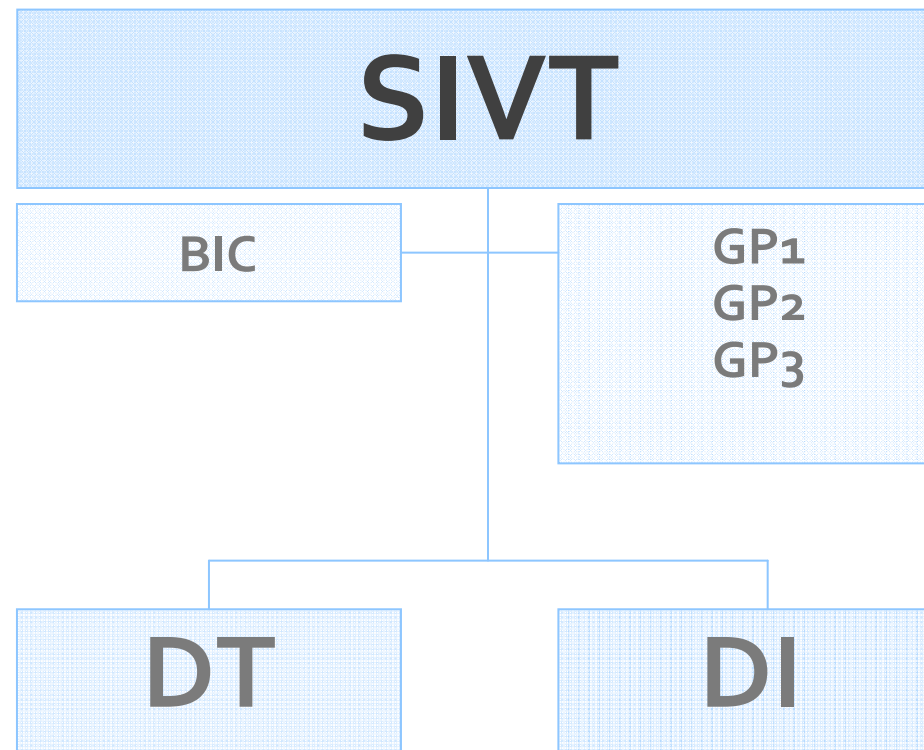
Assurer la fonctionnalité
du réseau de rues artérielles de Montréal
considérant l'exploitation des équipements,
l'entretien, le maintien, l'aménagement
et le développement des infrastructures

Organigramme 2017

574,6 P/A

323.8 P/A BF

250.8 P/A PTI



Les actifs de la voirie

100 000 lampadaires

2 200 intersections avec feux

330 000 panneaux

4050 km de chaussées

6675 km de trottoirs

Valeur de
remplacement
des actifs

16 G\$

586 structures

788 km de voies cyclables



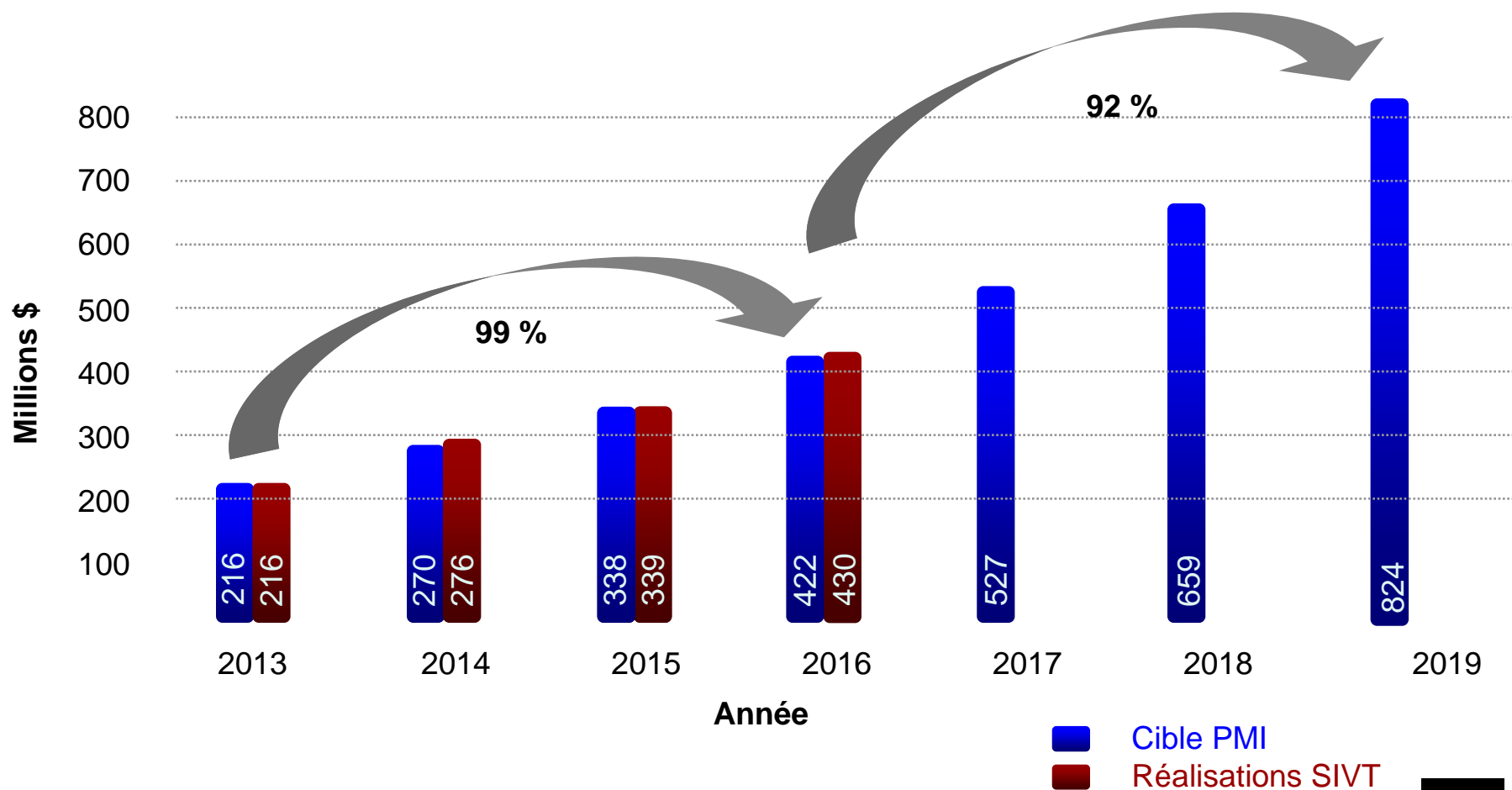
- **Déficit d'actifs**
 - Résorber le déficit d'entretien et maintenir les actifs de la voirie à un niveau sécuritaire et performant
 - Optimiser l'investissement – Plan d'intervention intégré eau/voirie
- **Déficiences d'aménagement**
 - Soutenir l'atteinte de la vision zéro accident
 - Partager la rue et arbitrer ses usages
 - Déployer les outils d'une mobilité intelligente
- **Potentiel de développement**
 - Saisir le potentiel de développement urbain
- **Multiplicité des chantiers et des intervenants**
 - Assurer l'intégration et la coordination des travaux
 - De l'acceptabilité à l'engagement

- **Augmenter la capacité d'investir**

Défi de maintenir un taux de réalisation exceptionnel en considérant l'accroissement de l'enveloppe du PTI

- Plus de réhabilitation que de reconstruction
- Pour chaque 1\$ investit en maintien, investir 0,3\$ en aménagement
- Poursuivre et bonifier l'intégration des projets
- Poursuivre l'amélioration des processus de gestion des projets
- Miser sur l'expérience interne acquise avec le déploiement des nouveaux programmes de maintien
- Nouvelles ressources internes
- Reconduire les contrats cadres

- Augmenter la capacité d'investir



Réalizations 2016

*Projections
au 30 septembre 2016*

EXÉCUTANTS

SIVT

Autres

SIVT

191 M\$

95 M\$

SE

86 M\$

Autres

58 M\$

Exécutant / requérant

Exécutant/requérant – 44 %

Requérant seulement – 22 %

Exécutant seulement – 34 %

430 M\$

REQUÉRANTS

Projection des réalisations en date du 30 septembre 2016 - Programmes

• Réfection de rues - Chaussées reconstruites	44 km
• Réfection des rues – Chaussées réhabilitées	141 km
• Réaménagement de rues	17 km
• Mesures préférentielles pour autobus	50 km
• Voies cyclables	57 km
• Unités d'éclairage	658 un.
• Feux de circulation mis aux normes	100 int.
• Nouveaux feux de circulation pour piétons	70 int.
• Nouveaux feux de circulation pour amblyopes	50 int.
• Bornes de recharge pour véhicules électriques	132 unités
• Structures routières réhabilitées	5 struct.
• Intersections sécurisées	116 int.
• Verdissement et déminéralisation	22 400 m ²
• Plantation d'arbres	734 arbres

Projection des réalisations en date du 30 septembre 2016 - Grands projets

SRB Pie-IX

Plans et devis complétés à 30%

Stratégie d'acquisition des terrains et mesures de compensation à établir

Henri-Bourassa/Pie-IX

Construction de la station SRB Amos complétée et mise en service du tronçon pilote du SRB Pie-IX

Pie IX/Sherbrooke

Poursuite des travaux de réaménagement de ce carrefour

Prolongement de Souigny et de l'Assomption

Accompagnement du MTQ dans l'élaboration de Souigny

Études de faisabilité complétées

Remplacement du pont Île- Bizard

Avant-projets préliminaires complétés

Projection des réalisations en date du 30 septembre 2016 - Grands projets

Secteur A-25

Travaux d'utilités publiques complétés

Aménagement de la nouvelle sortie Notre-Dame

Prolongement de la rue Boucherville jusqu'à la rue Hochelaga

Démolition du viaduc Boucherville

Complexe Turcot

Prolongement du boulevard De-La-Vérendrye complété

Déploiement des mesures d'apaisement dans le Sud-Ouest et NDG

Avant-projet définitif du stationnement du Centre Gadbois complété

Déviations du collecteur Saint-Pierre

Accès à l'aéroport Montréal-Trudeau

La contribution de la Ville de 3,3 M\$ a permis de financer:

Réaménagement du stationnement de l'hôtel le Marriott

Construction des liens directs entre l'aéroport et l'A-20

Projection des réalisations en date du 30 septembre 2016 - Grands projets

Avenue Papineau

Construction des trottoirs et des chaussées du côté ouest

Rue Sainte-Catherine

Poursuite de la réalisation de l'avant projet définitif

Lancement d'un Concours pour l'atténuation des impacts et la mise en valeur des abords du chantier de la rue Sainte-Catherine Ouest

Projet Bonaventure

Aménagement définitif de la rue de Nazareth

Construction de la nouvelle rampe entre l'autoroute Bonaventure et la rue Duke

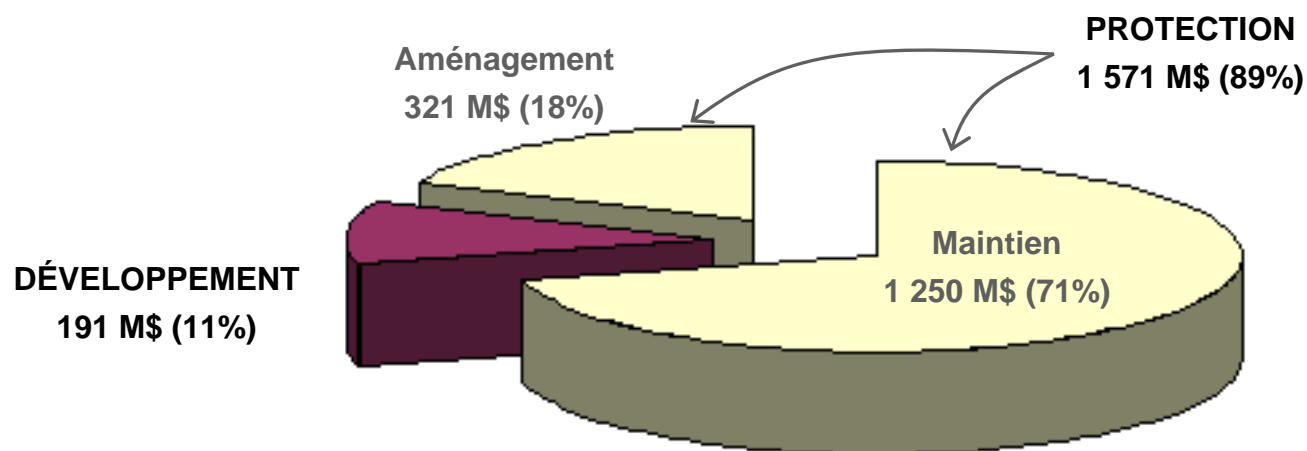
Élaboration de l'avant projet préliminaire pour les lieux publics

PTI 2017-2019 par catégories d'actifs

PTI 2017-2019 : 1 762 M\$ (+552 M\$ ou 46%)

Ces investissements permettront le maintien, l'aménagement et le développement des actifs de la voirie via différents projets et programmes

- Un montant de 1 571 M\$ pour la protection (89%)
- Un montant de 191 M\$ pour le développement (11 %).



PTI SIVT Protection (Maintenance et aménagement)

Programmes (1 182 M\$ → 67%)

- Protection – Maintenance

PRR local/artériel (17_2806_001 & 17_2806_018)	210/258 M\$
PCPR – Planage-revêtement local/artériel (17_2806_029 & 17_2806_016)	109/306 M\$
PRCPR – Programme de réhabilitation local/artériel (17_2806_033 & 17_2806_031)	34/84 M\$
PMIR (17_2806_017)	30 M\$
PRS – Ponts et tunnels (17_2806_002 & 17_2806_003)	83 M\$
Éclairage et feux (17_2806_002)	69 M\$

PTI SIVT Protection (Maintenance et aménagement)

Projets (68 M\$ → 4%)

- Protection – Maintenance

Remplacement du pont Jacques-Bizard (17_2807_002)	39 M\$
Mise à niveau de l'éclairage des rues (17_2806_007)	29 M\$

PTI SIVT Protection (Maintenance et aménagement)

Programmes (36 M\$ → 2%)

- Protection – Aménagement
 - PAR Réaménagement géométrique du réseau artériel 36 M\$
(17_2806_020_Int)

PTI SIVT Protection (Maintenance et aménagement)

Projets (285 M\$ → 16%)

- Protection – Aménagement

Réaménagement de la rue Jarry Est (17_2806_010_ Int)	16 M\$
Réaménagement de l'avenue Laurier Ouest (17_2806_009_ Int)	5 M\$
Réaménagement Laurentien-Lachapelle (17_2806_008_ Int)	22 M\$
Amélioration des accès de l'aéroport Mtl-Trudeau (17_2806_027)	3 M\$
Sécurisation des passages inférieurs du réseau artériel (17_2806_015)	9 M\$

PTI SIVT Protection (Maintenance et aménagement)

Projets (285 M\$ → 16%) *Suite*

- Protection – Aménagement

Réaménagement de Pie-IX/Sherbrooke (17_2807_008)	1 M\$
Complexe Turcot (17_2807_001)	27 M\$
Réaménagement de l'autoroute Bonaventure (17_2807_0003)	16 M\$
Réaménagement secteur A-25 (17_2807_012)	9 M\$
Réaménagement de la rue Ste-Catherine O. (17_2807_004)	72 M\$

PTI SIVT Protection (Maintenance et aménagement)

Projets (285 M\$ → 16%) *Suite*

- Protection – Aménagement

Plaza Saint-Hubert (17_2807_005)	26 M\$
Réaménagement secteur Sherbrooke Est (17_2807_010)	15 M\$
Réaménagement CDN/Remembrance (17_2807_009)	15 M\$
Réaménagement Van-Horne (17_2806_026_Int)	10 M\$
Réaménagement Jean-Talon (17_2806_025_Int)	11 M\$

PTI SIVT Développement

Programmes (58 M\$ → 3%)

Voies cyclables (17_2806_022)	45 M\$
Mesures préférentielles pour autobus (17_2806_012)	5 M\$
Systèmes de transport utilisant les nouvelles technologies (17_2806_021)	8 M\$

PTI SIVT Développement

Projets (135 M\$ → 8%)

Projets STI (17_2806_013 & 17_2806_014)	11 M\$
Développement et optimisation de BIXI (17_2806_023)	8 M\$
SRB-Reconstruction du boul. Pie-IX (17_2807_013)	34 M\$
Prolongement de l'avenue Souigny (17_2807_007)	20 M\$
Corridor nouveau pont Champlain (17_2807_016)	15 M\$

PTI SIVT Développement

Projets (135 M\$ → 8%) *Suite*

Réseau électrique métropolitain – travaux incidents (17_2807_015)	7 M\$
Lien Cavendish-Cavendish (17_2807_006)	14 M\$
Réalisation du train de l'Est – Maurice-Duplessis (17_2807_011)	2 M\$
Acquisition et installation de bornes de recharge (17_2806_024)	8 M\$
Acquisition de terrain (17_2807_017)	13 M\$

Indicateurs de réalisation pour 2017 - Programmes

			<u>2016</u>
Cibles	• Réfection de rues – Chaussées reconstruites	67 km	44
	• Réfection de rues – Chaussées réhabilitées	330 km	141
	• Mesures préférentielles pour autobus	100 km	50
	• Voies cyclables	58 km	57
	• Réaménagement de rues	22 km	17
	• Unités d'éclairage	1 126 un.	658
	• Feux de circulation mis aux normes	130 int.	100
	• Nouveaux feux de circulation pour piétons	93 int.	70
	• Nouveaux feux de circulation pour amblyopes	67 int.	50
	• Bornes de recharge pour véhicules électriques	250 unités	132
	• Structures routières réhabilitées	7 struct.	5
	• Intersections sécurisées	142 int.	116
	• Verdissement et déminéralisation	43 830 m ²	22 400
	• Plantation d'arbres	2 068 arbres	734

Réalisation projetée 2017 - Projets

SRB Pie-IX

Compléter les plans et devis du projet en été 2017
Enclencher les procédures d'acquisition des terrains
Établir la structure du bureau de projet - phase de construction

Pie-IX/Sherbrooke

Finaliser les travaux d'aménagement, compléter les travaux de plantation et procéder à l'installation de l'œuvre d'art en juin 2017

Secteur A-25

Fin des travaux dans les quadrants Nord-Est et Sud-Ouest du nouvel échangeur Sherbrooke
Réaménagement et reconstruction de toute la desserte Nord, incluant travaux aux murs antibruit et fermeture des brèches (rampes A-25 Nord)
Construction de la nouvelle bretelle vers l'A-25 Nord depuis Notre-Dame
Construction de la piste multifonctionnelle entre Tellier et Hochelaga

Réalisation projetée 2017 - Projets

Rue Sainte-Catherine Ouest

Lancement appels d'offres: travaux de réhabilitation du collecteur principal, production des éléments de mise en valeur du chantier
Annonce du scénario d'aménagement du square Phillips (lot 2)
Finalisation des plans et devis de la rue Sainte-Catherine-O (lot 1)

Projet Bonaventure

Compléter l'ensemble du projet, notamment la réhabilitation des sols et l'aménagement de lieux publics sur les sites dégagés par la démolition de l'autoroute

Accès à l'aéroport Montréal-Trudeau

Fin des travaux et ouverture des liens directs entre l'aéroport et l'A-20
Travaux de l'avenue Michel-Jasmin et du pont d'étagement Michel-Jasmin

Réalisation projetée 2017 - Projets

Complexe Turcot

Pôle Gadbois: plans et devis et transactions immobilières

Mesures de mitigation pour le Sud-Ouest et NDG

Notre-Dame: Dossier d'affaire

Saint-Patrick: Aménagement de la rue Angers à Pitt

Finition de la construction des rues Pullman, Saint-Jacques, Saint-Antoine/Rose-de-Lima, A-3 et A-4

Lien Cavendish-Cavendish

Avant-projets préliminaires

Étude d'impact environnementale

Remplacement du pont Jacques-Bizard

Préparation des avant-projets définitifs et amorce des plans et devis

Réalisation projetée 2017 - Projets

Réseau électrique métropolitain

Accompagnement de la CDPQ-infra
Conception de travaux incidents

Corridor Nouveau pont Champlain

Accompagnement d'Infrastructure Canada
Conception de travaux incidents

Lien Cavendish-Cavendish

Avant-projet préliminaire
Étude d'impact environnementale

Papineau

Construction des trottoirs et des chaussées du côté Est et travaux
d'aménagement paysager

PTI 2017-2019 par catégories d'actifs

SERVICE INFRASTRUCTURES, VOIRIE & TRANSPORTS

PTI 2017-2019 par catégories d'actifs

(en milliers de dollars)

CATÉGORIE S D'A CTIFS	2017			2018			2019			2017-2019				
	Protection	Développement	Total	Protection	Développement	Total	Protection	Développement	Total	Protection	Développement	Total		
CONSEIL MUNICIPAL														
Infrastructures routières	385 179,0	15 525,0	380 704,0	521 892,0	20 810,0	542 702,0	598 040,0	29 850,0	627 890,0	1 485 111,0	66 185,0	1 551 296,0		
Parcs, espaces verts et terrains de jeux	9 000		9 000,0							9 000,0		9 000,0		
Ameublement et équipements de bureau	850	2 600	3 450,0		2 500	2 500,0		2 500	2 500,0	850,0	7 600,0	8 450,0		
Machinerie, outillage spécialisé et équipements		5 050	5 050,0		3 750	3 750,0		6 950	6 950,0		15 750,0	15 750,0		
Total :	375 029,0	23 175,0	398 204,0	521 892,0	27 060,0	548 952,0	598 040,0	39 300,0	637 340,0	1 494 961,0	89 535,0	1 584 496,0		
	pourcentage relatif ==>			94,2 %	5,8 %		95,1 %	4,9 %		93,8 %	6,2 %		94,3 %	5,7 %

CONSEIL A GGLOMÉRATION	2017			2018			2019			2017-2019				
	Protection	Développement	Total	Protection	Développement	Total	Protection	Développement	Total	Protection	Développement	Total		
Infrastructures routières	32 368,0	2 585,0	34 953,0	19 605,0	26 530,0	46 135,0	24 060,0	27 200,0	51 260,0	76 033,0	56 315,0	132 348,0		
Parcs, espaces verts et terrains de jeux		15 000	15 000,0		15 000	15 000,0		15 000	15 000,0		45 000,0	45 000,0		
Total :	32 368,0	17 585,0	49 953,0	19 605,0	41 530,0	61 135,0	24 060,0	42 200,0	66 260,0	76 033,0	101 315,0	177 348,0		
	pourcentage relatif ==>			64,8 %	35,2 %		32,1 %	67,9 %		36,3 %	63,7 %		42,9 %	57,1 %

CATÉGORIE S D'A CTIFS	2017			2018			2019			2017-2019				
	Protection	Développement	Total	Protection	Développement	Total	Protection	Développement	Total	Protection	Développement	Total		
GLOBAL														
Infrastructures routières	397 547,0	18 110,0	415 657,0	541 497,0	47 340,0	588 837,0	622 100,0	57 050,0	679 150,0	1 561 144,0	122 500,0	1 683 644,0		
Parcs, espaces verts et terrains de jeux	9 000	15 000	24 000,0		15 000	15 000,0		15 000	15 000,0	9 000,0	45 000,0	54 000,0		
Ameublement et équipements de bureau	850	2 600	3 450,0		2 500	2 500,0		2 500	2 500,0	850,0	7 600,0	8 450,0		
Machinerie, outillage spécialisé et équipements	0	5 050	5 050,0		3 750	3 750,0		6 950	6 950,0	0,0	15 750,0	15 750,0		
Total :	407 397,0	40 760,0	448 157,0	541 497,0	68 590,0	610 087,0	622 100,0	81 500,0	703 600,0	1 570 994,0	190 850,0	1 761 844,0		
	pourcentage relatif ==>			90,9 %	9,1 %		88,8 %	11,2 %		88,4 %	11,6 %		89,2 %	10,8 %

PTI à la charge des contribuables (subventions et autres sources de financement)

PTI 2017-2019 : 1 762 M\$

- Au net, un montant de **1 680 M\$** sera à la charge des contribuables, soit **95 %** du PTI planifié
- **82 M\$** financé par des subventions, soit **5 %** du financement total
- **1 585 M\$** (90 %) des investissements prévus par le Service relèvent du conseil municipal
- **177 M\$** (10 %) relèvent du conseil d'agglomération

MODES DE FINANCEMENT	2017			2018			2019			2017-2019		
	Conseil municipal	Conseil agglomération	Total	Conseil municipal	Conseil agglomération	Total	Conseil municipal	Conseil agglomération	Total	Conseil municipal	Conseil agglomération	Total
Programmation déposée	398 204,0	49 953,0	448 157,0	548 952,0	61 135,0	610 087,0	637 340,0	66 260,0	703 600,0	1 584 496,0	177 348,0	1 761 844,0
Source de financement externe												
Transferts (subventions)	(20 000,0)	(7 610,0)	(27 610,0)	(20 000,0)	(13 860,0)	(33 860,0)		(20 810,0)	(20 810,0)	(40 000,0)	(42 280,0)	(82 280,0)
Contributions des promoteurs												
Autres revenus												
	(20 000,0)	(7 610,0)	(27 610,0)	(20 000,0)	(13 860,0)	(33 860,0)		(20 810,0)	(20 810,0)	(40 000,0)	(42 280,0)	(82 280,0)
Montant à la charge des contribuables	378 204,0	42 343,0	420 547,0	528 952,0	47 275,0	576 227,0	637 340,0	45 450,0	682 790,0	1 544 496,0	135 068,0	1 679 564,0

Liste des programmes

SERVICE INFRASTRUCTURES, VOIRIE & TRANSPORTS

Listes des programmes

(en milliers de dollars)

NOM DE L'UNITÉ D'AFFAIRES/ DIRECTION	N°	PROGRAMME	Réalizations antérieures				Budget original	PTI 2017-2019			
			2012	2013	2014	2015	2016	2017	2018	2019	Total
TRANSPORTS	45000	Développement du réseau cyclable	7 795,0	3 033,0	2 510,0	9 285,0	15 000,0	15 000,0	15 000,0	15 000,0	45 000,0
	45008	Bureau de projet MPB et MPV	0,0	0,0	0,0	0,0	1 200,0	1 585,0	1 630,0	1 700,0	4 915,0
	46000	Programme de réfection des structures routières	4768,0	6668,0	5991,0	5592,0	13480,0	15600,0	18000,0	18000,0	51600,0
	46006	Programme de réfection des structures routières, en collaboration avec le ministère des Transports	5330,0	790,0	571,0	313,0	6850,0	10000,0	11000,0	10000,0	31000,0
	54100	Programme d'implantation de systèmes de transport utilisant les nouvelles technologies	3897,0	3486,0	2297,0	3008,0	2600,0	2600,0	2500,0	2500,0	7600,0
	55830	Programme de réfection d'artères	-493,0	-174,0	3,0	-3,0	0,0	0,0	0,0	0,0	0,0
	55845	Programme de réfection d'artères	28194,0	23731,0	25457,0	49824,0	0,0	71750,0	88000,0	98000,0	257750,0
	55855	Programme de réfection des rues locales	52154,0	41370,0	41786,0	37278,0	60000,0	65000,0	70000,0	75000,0	210000,0
	55856	Programme complémentaire de planage-revêtement-Artériel	0,0	0,0	0,0	23042,0	50000,0	99000,0	99000,0	108000,0	306000,0
	55857	Programme complémentaire de planage-revêtement-Local	0,0	0,0	0,0	0,0	0,0	30400,0	36000,0	43000,0	109400,0
	55858	Programme de maintien d'artères (RAAV)	0,0	0,0	0,0	0,0	82200,0	0,0	0,0	0,0	0,0
	55859	Programme de maintien des infrastructures routières	0,0	0,0	0,0	0,0	10000,0	10000,0	10000,0	10000,0	30000,0
	55860	Programme de réfection des rues collectrices locales	3294,0	2337,0	1779,0	4372,0	0,0	0,0	0,0	0,0	0,0

Liste des programmes

SERVICE INFRASTRUCTURES, VOIRIE & TRANSPORTS (SUITE)**Listes des programmes**

(en milliers de dollars)

NOM DE L'UNITÉ D'AFFAIRES/ DIRECTION	N°	PROGRAMME	Réalizations antérieures				Budget original	PTI 2017-2019			
			2012	2013	2014	2015	2016	2017	2018	2019	Total
	55861	Programme de réhabilitation de chaussées par planage-revêtement-Artériel	0,0	0,0	0,0	0,0	0,0	15900,0	28000,0	40000,0	83900,0
	55862	Programme de réhabilitation de chaussées par planage-revêtement-Local	0,0	0,0	0,0	0,0	0,0	0,0	12000,0	22000,0	34000,0
	55880	Programme de réfection des rues du centre-ville	269,0	-61,0	-188,0	12,0	0,0	0,0	0,0	0,0	0,0
	58002	Programme d'acquisition de mobilier d'éclairage	2622,0	1636,0	5646,0	3968,0	11500,0	11500,0	11500,0	13500,0	36500,0
	59002	Feux de circulation et équipements de gestion de la circulation	6847,0	13199,0	10529,0	13187,0	10750,0	11750,0	13250,0	7125,0	32125,0
	59009	Programme de réaménagement géométrique du réseau artériel	530,0	793,0	3749,0	4919,0	9000,0	8000,0	10400,0	18000,0	36400,0
	59018	Sécurisation de la circulation sur les artères	321,0	772,0	1447,0	2270,0	0,0	0,0	0,0	0,0	0,0
	59022	Désignation de périmètres pour apaiser la circulation	286,0	588,0	630,0	4483,0	0,0	0,0	0,0	0,0	0,0
	75100	Acquisition et installation de bornes de recharge pour véhicules électriques	0,0	476,0	0,0	271,0	0,0	2350,0	2950,0	2950,0	8250,0
TRANSPORT- PROJETS	46104	Acquisition de terrains	0,0	0,0	0,0	0,0	0,0	4200,0	4200,0	4200,0	12600,0
Total :			115 814,0	98 644,0	102 207,0	161 821,0	272 580,0	374 635,0	433 430,0	488 975,0	1 297 040,0

Programmes**PTI 2017-2019**

Réfection des chaussées et des structures (<i>priorité 1</i>) (17_2806_001 & 17_2806_002 & 17_2806_003 & 17_2806_016 & 17_2806_017 & 17_2806_018 & 17_2806_029 & 17_2806_031 & 17_2806_033)	1 114 M\$
Aménagement et sécurisation (<i>priorité 2</i>) (17_2806_020_Int)	36 M\$
Mise à niveau des feux de circulation et de l'éclairage (<i>priorité 3</i>) (17_2806_004 & 17_2806_019)	69 M\$
Développement du réseau cyclable (<i>priorité 4</i>) (17_2806_022)	45 M\$

Liste des projets

SERVICE INFRASTRUCTURES, VOIRIE & TRANSPORTS

Listes des projets

(en milliers de dollars)

NOM DE L'UNITÉ D'AFFAIRES/ DIRECTION	N°	PROJET	Coûts fiches	PTI 2017-2019 (brut)			Source externe de financement	Ulérieur au PTI 2017-2019	Source externe de financement	Total projet net	
			Avant 2017	2017	2018	2019	Total	2017-2019	2020 et +		2020 et +
TRANSPORTS	28038	Réaménagement-Van Horne, entre Pratt et du Parc	0	0	4 000	6 000	10 000	0	3 000	0	13 000
	28039	Réaménagement-Jean-Talon, entre Viau et Langelier	0	0	5 000	5 500	10 500	0	0	0	10 500
	28040	Développement et optimisation du système de vélo en libre-service BIXI	2 900	2 700	800	4 000	7 500	0	0	0	10 400
	46102	Mur antibruit-Autoroute 15-Place l'Acadie et Henri-Bourassa	183	4 000	0	0	4 000	0	0	0	4 183
	54101	Jalonnement dynamique des stationnements	6 015	2 500	3 750	0	6 250	0	0	0	12 265
	54102	Gestion des corridors intégrés	0	1 000	2 500	1 500	5 000	0	9 000	0	14 000
	54104	Système de gestion des données de la circulation routière (SGDCR)	0	500	500	2 000	3 000	0	0	0	3 000
	59020	Amélioration de la circulation piétonnière	500	1 500	2 500	2 500	6 500	0	15 000	0	22 000
	59026	Réaménagement-Secteur Papineau, entre Crémazie et de Louvain	18 388	4 251	0	0	4 251	0	0	0	22 639
	59028	Mise à niveau de l'éclairage des rues	5 025	1 500	10 000	17 500	29 000	0	75 975	0	110 000
	59029	Sécurisation des passages inférieurs du réseau artériel	1 000	9 000	0	0	9 000	0	0	0	10 000
	59060	Programme Montréal à pied (IMAP)	650	850	0	0	850	0	0	0	1 500
	59064	Réaménagement-Rue Jarry Est, entre Saint-Denis et Rousselot	165	500	9 250	6 000	15 750	0	5 085	0	21 000
	59065	Réaménagement-Laurier Ouest, entre du Parc et Côte-Sainte-Catherine	5 250	5 250	0	0	5 250	0	0	0	10 500
	59066	Réaménagement-Laurentien-Lachapelle, entre le pont Lachapelle et le boulevard Keller	1 000	500	13 100	8 100	21 700	0	14 800	0	37 500
	59068	Réaménagement-Saint-Denis, entre Sherbrooke et Saint-Grégoire	0	0	0	500	500	0	10 000	0	10 500
	59069	Réaménagement de 4 intersections du côté est du mont Royal	0	0	400	0	400	0	0	0	400
	75002	Amélioration des infrastructures d'accès à l'aéroport Montréal-Trudeau	36 889	3 111	0	0	3 111	0	0	0	40 000

Liste des projets

SERVICE INFRASTRUCTURES, VOIRIE & TRANSPORTS

(Grands projets)

Listes des projets

(en milliers de dollars)

NOM DE L'UNITÉ D'AFFAIRES/ DIRECTION	N°	PROJET	Coûts fiches	PTI 2017-2019 (brut)					Source externe de financement	Ultérieur au PTI 2017-2019	Source externe de financement	Total projet net
			Avant 2017	2017	2018	2019	Total	2017-2019	2020 et +	2020 et +		
TRANSPORT- PROJETS	39710	Complexe Turcot	8 978	730	11 105	15 060	26 895	19 780	61 127	58 120	19 100	
	39860	Réaménagement de la rue Sherbrooke-Est-Tronçon 1B Havre de Montréal-	0	500	7 000	7 500	15 000	0	0	0	15 000	
	40501	Réaménagement de l'autoroute Bonaventure	125 498	16 202	0	0	16 202	0	0	0	141 700	
	40504	Réaménagement de l'intersection Côte-des-Neiges- Remembrance	0	500	2 600	12 300	15 400	0	12 300	0	27 700	
	46101	Remplacement du pont Jacques-Bizard	360	500	18 000	20 000	38 500	0	61 060	0	99 920	
	59025	Réaménagement-Secteur A- 25,entre Sherbrooke et Notre- Dame	11 825	9 325	0	0	9 325	0	0	0	21 150	
	59027	Prolongement de l'avenue Souligny et du boulevard de l'Assomption-Nouvel accès au port	200	500	9 400	10 000	19 900	0	29 900	0	50 000	
	75001	Lien Cavendish-Cavendish- Chantier 18	0	0	13 500	11 000	24 500	0	220 500	0	245 000	
	75006	Réalisation du train de l'Est- Maurice-Duplessis	22 670	1 825	0	0	1 825	0	0	0	24 495	
	75007	Reconstruction du boulevard Pie-IX pour SRB-Portion Ville	5 986	1 500	9 860	22 150	33 510	0	51 645	0	91 141	
	75015	Réaménagement-Rue Sainte- Catherine Ouest-Phase 1: De Bleury à Mansfield et square Phillips	176	2 103	34 967	35 235	72 305	0	58 559	0	131 040	
	75018	Réaménagement du carrefour Pie-IX-Sherbrooke	13 388	1 175	0	0	1 175	0	0	0	14 563	
	75020	Réaménagement-Rue St- Hubert	0	500	10 375	14 875	25 750	0	0	0	25 750	
	75040	Corridor nouveau pont Champlain-Accompagnement d'Infrastructure Canada- Travaux incidents et travaux Ville anticipés	0	500	6 050	8 405	14 955	0	21 105	0	36 060	
	75050	REM-Accompagnement de la Caisse de dépôt et placement du Québec-Travaux incidents et travaux Ville anticipés	0	500	2 000	4 500	7 000	0	13 000	0	20 000	
Total :			267 046	73 522	176 657	214 625	464 804	19 780	662 056	58 120	1 316 006	

Projets**PTI 2017-2019**

Réaménagement de la rue Sainte-Catherine Ouest (<i>priorité 1</i>) (17_2807_004)	72 M\$
Réaménagement de l'autoroute Bonaventure (<i>priorité 2</i>) (17_2807_003)	16 M\$
SRB Pie-IX (<i>priorité 3</i>) (17_2807_013)	34 M\$
Projet Cavendish (<i>priorité 4</i>) (17_2807_006)	25 M\$
Remplacement du pont Jacques-Bizard (<i>priorité 5</i>) (17_2807_002)	39 M\$

Impacts sur le budget de fonctionnement

(En milliers de \$)

N° de fiche	Intitulé Projet	Budget de fonctionnement	
		Ponctuel	Récurrent
17_2806_005_Int	Amélioration de la circulation piétonnière	-	550
17_2806_011	Programme Montréal à pied (IMAP)	250	-
17_2806_019_Int	Programme d'acquisition de mobilier d'éclairage	-	308
17_2806_020_Int	Programme de réaménagement géométrique du réseau artériel	250	-
17_2806_022	Développement du réseau cyclable	-	1 800
17_2806_028	Système de gestion des données de la circulation routière (SGDCR)	360	-
17_2806_035_Int	Réaménagement de 4 intersections du côté est du mont Royal	150	-
17_2807_001	Complexe Turcot	300	-
17_2807_006	Lien Cavendish-Cavendish - Chantier 18	275	-
17_2807_009	Réaménagement de l'intersection Côte-des-Neiges-Remembrance	250	-
17_2807_010	Réaménagement de la rue Sherbrooke-Est - tronçon 1B	100	-
17_2807_013	Reconstruction du boulevard Pie-IX pour SRB - Portion Ville	63	-
17_2807_015	REM	100	-
17_2807_016	Accompagnement de la Caisse de dépôt et de placement du Québec, Travaux incidents		
	Corridor Nouveau pont Champlain	100	-
	Accompagnement d'Infrastructures Canada, Travaux incidents		
	TOTAL	2 198	2 658

Annexes

Liste des programmes par compétences

SERVICE INFRASTRUCTURES, VOIRIE & TRANSPORTS

Listes des programmes par compétences

(en milliers de dollars)

NOM DE L'UNITÉ D'AFFAIRES/ DIRECTION	No	PROGRAMME	Compétence	Réalizations antérieures				Budget original	PTI 2017-2019			
				2012	2013	2014	2015	2016	2017	2018	2019	Total
TRANSPORTS	45000	Développement du réseau cyclable	M	95	-11	4	-125	0	0	0	0	0
		Développement du réseau cyclable	A	7 700	3 044	2 506	9 410	15 000	15 000	15 000	15 000	45 000
				7 795	3 033	2 510	9 285	15 000	15 000	15 000	15 000	45 000
	45008	Bureau de projet MPB et MPV	A	0	0	0	0	1 200	1 585	1 630	1 700	4 915
48000		Programme de réfection des structures routières	M	4 811	6 593	2 369	5 269	12 780	14 600	16 500	16 500	47 600
		Programme de réfection des structures routières	A	-43	75	3 622	323	700	1 000	1 500	1 500	4 000
				4 768	6 668	5 991	5 592	13 480	15 600	18 000	18 000	51 600
48006		Programme de réfection des structures routières, en collaboration avec le ministère des Transports	A	0	0	0	0	0	1 500	0	0	1 500
		Programme de réfection des structures routières, en collaboration avec le ministère des Transports	M	5 330	790	571	313	6 850	8 500	11 000	10 000	29 500
				5 330	790	571	313	6 850	10 000	11 000	10 000	31 000
54100		Programme d'implantation de systèmes de transport utilisant les nouvelles technologies	M	3 897	3 486	2 297	3 008	2 600	2 600	2 500	2 500	7 600
55830		Programme de réfection d'artères	M	-694	-169	3	-3	0	0	0	0	0
		Programme de réfection d'artères	A	201	-5	0	0	0	0	0	0	0
				-493	-174	3	-3	0	0	0	0	0
55845		Programme de réfection d'artères	M	27 560	23 368	22 822	46 448	0	71 750	88 000	98 000	257 750
		Programme de réfection d'artères	A	634	363	2 635	3 376	0	0	0	0	0
				28 194	23 731	25 457	49 824	0	71 750	88 000	98 000	257 750
55855		Programme de réfection des rues locales	A	2 555	2 057	759	1 764	6 000	0	0	0	0
		Programme de réfection des rues locales	M	49 599	39 313	41 027	35 514	54 000	65 000	70 000	75 000	210 000
				52 154	41 370	41 786	37 278	60 000	65 000	70 000	75 000	210 000
55856		Programme complémentaire de planage-revêtement-Artériel	A	0	0	0	214	5 000	0	0	0	0
		Programme complémentaire de planage-revêtement-Artériel	M	0	0	0	22 828	45 000	99 000	99 000	108 000	306 000
				0	0	0	23 042	50 000	99 000	99 000	108 000	306 000

Liste des programmes par compétences

55857	Programme complémentaire de planage-revêtement-Local	M	0	0	0	0	0	30 400	36 000	43 000	109 400
55858	Programme de maintien d'artères (RAAV)	A	0	0	0	0	8 200	0	0	0	0
	Programme de maintien d'artères (RAAV)	M	0	0	0	0	74 000	0	0	0	0
			0	0	0	0	82 200	0	0	0	0
55859	Programme de maintien des infrastructures routières	M	0	0	0	0	9 000	10 000	10 000	10 000	30 000
	Programme de maintien des infrastructures routières	A	0	0	0	0	1 000	0	0	0	0
			0	0	0	0	10 000	10 000	10 000	10 000	30 000
55880	Programme de réfection des rues collectrices locales	A	32	11	171	141	0	0	0	0	0
	Programme de réfection des rues collectrices locales	M	3 282	2 328	1 608	4 231	0	0	0	0	0
			3 294	2 337	1 779	4 372	0	0	0	0	0
55881	Programme de réhabilitation de chaussées par planage-revêtement-Artériel	M	0	0	0	0	0	15 900	28 000	40 000	83 900
55882	Programme de réhabilitation de chaussées par planage-revêtement-Local	M	0	0	0	0	0	0	12 000	22 000	34 000
55880	Programme de réfection des rues du centre-ville	A	269	-61	-188	12	0	0	0	0	0
58002	Programme d'acquisition de mobilier d'éclairage	M	2 588	1 636	5 582	3 612	10 222	11 500	11 500	13 500	36 500
	Programme d'acquisition de mobilier d'éclairage	A	54	0	64	356	1 278	0	0	0	0
			2 622	1 636	5 646	3 968	11 500	11 500	11 500	13 500	36 500
59002	Feux de circulation et équipements de gestion de la circulation	M	5 822	10 823	8 344	11 448	8 750	11 750	13 250	7 125	32 125
	Feux de circulation et équipements de gestion de la circulation	A	1 025	2 376	2 185	1 739	2 000	0	0	0	0
			6 847	13 199	10 529	13 187	10 750	11 750	13 250	7 125	32 125
59009	Programme de réaménagement géométrique du réseau artériel	A	181	60	112	438	900	0	0	0	0
	Programme de réaménagement géométrique du réseau artériel	M	349	733	3 637	4 481	8 100	8 000	10 400	18 000	36 400
			530	793	3 749	4 919	9 000	8 000	10 400	18 000	36 400
59018	Sécurisation de la circulation sur les artères	A	-57	123	78	-15	0	0	0	0	0
	Sécurisation de la circulation sur les artères	M	378	649	1 369	2 285	0	0	0	0	0
			321	772	1 447	2 270	0	0	0	0	0
59022	Désignation de périmètres pour apaiser la circulation	M	286	588	630	4 483	0	0	0	0	0
75100	Acquisition et installation de bornes de recharge pour véhicules électriques	M	0	476	0	271	0	2 350	2 950	2 950	8 250
TRANSPORT-PROJETS	46104	Acquisition de terrains	M	0	0	0	0	4 200	4 200	4 200	12 600
Total :			115 814	98 644	102 207	161 821	272 580	374 635	433 430	488 975	1 297 040

Liste des projets par compétences

SERVICE INFRASTRUCTURES, VOIRIE & TRANSPORTS
Listes des projets par compétences
(en milliers de dollars)

NOM DE L'UNITÉ D'AFFAIRES/ DIRECTION	No	PROJET	Compétence	Coûts fiches	PTI 2017-2019 (brut)				Source externe de financement	Ultérieur au PTI 2017-2019	Source externe de financement	Total projet net
				Avant 2017	2017	2018	2019	Total	2017-2019	2020 et +	2020 et +	
TRANSPORTS	28038	Réaménagement-Van Home, entre Pratt et du Parc	M	0,0	0,0	4 000,0	6 000,0	10 000,0	0,0	3 000,0	0,0	13 000,0
	28039	Réaménagement-Jean-Talon, entre Viau et Langelier	M	0,0	0,0	5 000,0	5 500,0	10 500,0	0,0	0,0	0,0	10 500,0
	28040	Développement et optimisation du système de vélo en libre-service BIXI	M	2 900,0	2 700,0	800,0	4 000,0	7 500,0	0,0	0,0	0,0	10 400,0
	46102	Mur antibruit-Autoroute 15- Place l'Acadie et Henri- Bourassa	M	183,0	4 000,0	0,0	0,0	4 000,0	0,0	0,0	0,0	4 183,0
	54101	Jalonnement dynamique des stationnements	M	6 015,0	2 500,0	3 750,0	0,0	6 250,0	0,0	0,0	0,0	12 265,0
	54102	Gestion des corridors intégrés	M	0,0	1 000,0	2 500,0	1 500,0	5 000,0	0,0	9 000,0	0,0	14 000,0
	54104	Système de gestion des données de la circulation routière (SGDCR)	M	0,0	500,0	500,0	2 000,0	3 000,0	0,0	0,0	0,0	3 000,0
	59020	Amélioration de la circulation piétonnière	M	500,0	1 500,0	2 500,0	2 500,0	6 500,0	0,0	15 000,0	0,0	22 000,0
	59026	Réaménagement-Secteur Papineau, entre Crémazie et de Louvain	M	18 388,0	4 251,0	0,0	0,0	4 251,0	0,0	0,0	0,0	22 639,0
	59028	Mise à niveau de l'éclairage des rues	M	5 025,0	1 500,0	10 000,0	17 500,0	29 000,0	0,0	75 975,0	0,0	110 000,0
	59029	Sécurisation des passages inférieurs du réseau artériel	M	1 000,0	9 000,0	0,0	0,0	9 000,0	0,0	0,0	0,0	10 000,0
	59060	Programme Montréal à pied (IMAP)	M	650,0	850,0	0,0	0,0	850,0	0,0	0,0	0,0	1 500,0
	59064	Réaménagement-Rue Jarry Est, entre Saint-Denis et Rousselot	M	165,0	500,0	9 250,0	6 000,0	15 750,0	0,0	5 085,0	0,0	21 000,0
	59065	Réaménagement-Laurier Oue st, entre du Parc et Côte- Sainte-Catherine	M	5 250,0	5 250,0	0,0	0,0	5 250,0	0,0	0,0	0,0	10 500,0
	59066	Réaménagement-Laurentien- Lachapelle, entre le pont Lachapelle et le boulevard Keller	M	1 000,0	500,0	13 100,0	8 100,0	21 700,0	0,0	14 800,0	0,0	37 500,0
	59068	Réaménagement-Saint- Denis, entre Sherbrooke et Saint-Grégoire	M	0,0	0,0	0,0	500,0	500,0	0,0	10 000,0	0,0	10 500,0
	59069	Réaménagements de 4 intersections du côté est du mont Royal	M	0,0	0,0	400,0	0,0	400,0	0,0	0,0	0,0	400,0

Liste des projets par compétences

TRANSPORT- PROJETS	75002	Amélioration des infrastructures d'accès à l'aéroport Montréal-Trudeau	A	36 889,0	3 111,0	0,0	0,0	3 111,0	0,0	0,0	0,0	40 000,0
	39710	Complexe Turcot	A	8 978,0	730,0	11 105,0	15 060,0	26 895,0	19 780,0	61 127,0	58 120,0	19 100,0
	39860	Réaménagement de la rue Sherbrooke-Est-Tronçon 1B	A	0,0	500,0	7 000,0	7 500,0	15 000,0	0,0	0,0	0,0	15 000,0
	40501	Havre de Montréal-Réaménagement de l'autoroute Bonaventure	A	125 498,0	16 202,0	0,0	0,0	16 202,0	0,0	0,0	0,0	141 700,0
	40504	Réaménagement de l'intersection Côte-des-Neiges-Remembrance	M	0,0	500,0	2 600,0	12 300,0	15 400,0	0,0	12 300,0	0,0	27 700,0
	46101	Remplacement du pont Jacques-Bizard	M	360,0	500,0	18 000,0	20 000,0	38 500,0	0,0	61 060,0	0,0	99 920,0
	59025	Réaménagement-Secteur A-25,entre Sherbrooke et Notre-Dame	A	11 825,0	9 325,0	0,0	0,0	9 325,0	0,0	0,0	0,0	21 150,0
	59027	Prolongement de l'avenue Souigny et du boulevard de l'Assomption-Nouvel accès au port	A	200,0	500,0	9 400,0	10 000,0	19 900,0	0,0	29 900,0	0,0	50 000,0
	75001	Lien Cavendish-Cavendish-Chantier 18	A	0,0	0,0	13 500,0	11 000,0	24 500,0	0,0	220 500,0	0,0	245 000,0
	75006	Réalisation du train de l'Est-Maurice-Duplessis	M	22 670,0	1 825,0	0,0	0,0	1 825,0	0,0	0,0	0,0	24 495,0
	75007	Reconstruction du boulevard Pie-IX pour SRB-Portion Ville	M	5 986,0	1 500,0	9 860,0	22 150,0	33 510,0	0,0	51 645,0	0,0	91 141,0
	75015	Réaménagement-Rue Sainte-Catherine Ouest-Phase 1: De Bleury à Mansfield et square Phillips	M	176,0	2 103,0	34 967,0	35 235,0	72 305,0	0,0	58 559,0	0,0	131 040,0
	75018	Réaménagement du carrefour Pie-IX-Sherbrooke	M	13 388,0	1 175,0	0,0	0,0	1 175,0	0,0	0,0	0,0	14 563,0
	75020	Réaménagement-Rue St-Hubert	M	0,0	500,0	10 375,0	14 875,0	25 750,0	0,0	0,0	0,0	25 750,0
	75040	Corridor nouveau pont Champlain-Accompagnement d'Infrastructure Canada-Travaux incidents et travaux Ville anticipés	M	0,0	500,0	6 050,0	8 405,0	14 955,0	0,0	21 105,0	0,0	36 060,0
75050	REM-Accompagnement de la Caisse de dépôt et placement du Québec-Travaux incidents et travaux Ville anticipés	A	0,0	500,0	2 000,0	4 500,0	7 000,0	0,0	13 000,0	0,0	20 000,0	
Total :				267 046,0	73 522,0	176 657,0	214 625,0	464 804,0	19 780,0	662 056,0	58 120,0	1 316 006,0

Pour toute demande d'information sur ce document :

Mme Valérie Gagnon
Service des infrastructures, de la voirie et des transports
801, rue Brennan, 8ème étage
Montréal (Québec) H3C 0G4
514-868-3871

vgagnon@ville.montreal.qc.ca

SIVT

Commission sur les
finances et
l'administration
Le 7 novembre 2016

FIN
DE LA
PRÉSENTATION

M E R C I

Attentes de l'Administration – Stratégie de la rue



Expérience usager

- Destination
- Parcours

Mobilité urbaine

- Personnes
- Biens
- **Utilités publiques**

Sécurité

- Routière
- Publique

Attentes de l'Administration – Stratégie de la rue

