

Espaces verts et bleus :

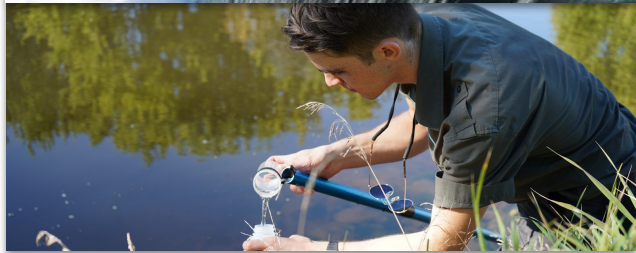
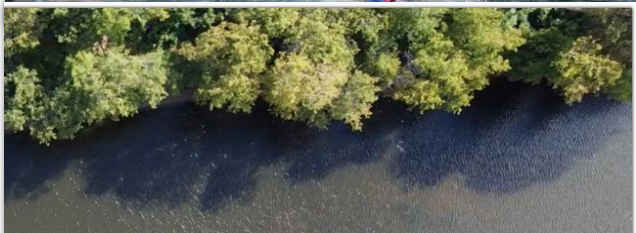
**l'adaptation au cœur de
la nouvelle stratégie
montréalaise de l'eau**

Consultation sur l'avenir de l'eau
de Montréal

4 octobre 2023



Fondation
Rivières



Qui sommes-nous?

Mission

Assurer le caractère naturel des cours d'eau, la qualité de l'eau et l'accès aux berges au Québec.

Notre expérience à Montréal

- Grand Splash : Vieux-Port et Bellerive
- Étude de la qualité de l'eau à la plage de Verdun
- Mur de soutènement Simon-Sicard
- Palmarès des déversements d'eaux usées

4 enjeux proposés

1. Utilisation responsable de l'eau
2. Protection de la ressource en eau
- 3. Adaptation au changement climatique et résilience**
4. Équité intergénérationnelle



Transformer Montréal en vraie ville éponge



1.

Se doter d'un ambitieux plan de réduction des débordements afin :

- **d'améliorer la qualité de l'eau des berges**
- **de faire face à l'augmentation du nombre et de l'intensité des évènements de précipitations extrêmes**



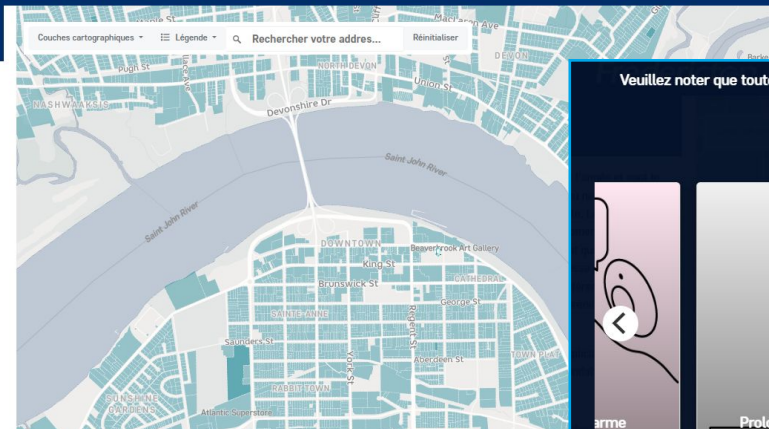
2.

Accélérer et prioriser la correction des raccordements inversés afin de :

- **rétablir la qualité de l'eau des ruisseaux intérieurs**
- **rétablir les usages dans le Saint-Laurent et la rivière des Prairies**
- **rattraper le niveau de correction des villes liées**

3.

Déployer une campagne de sensibilisation pour permettre aux citoyen.ne.s de poser des actions concrètes et mettre en valeur les initiatives de la Ville, comme le fait Fredericton, à partir de votre carte de vulnérabilité des aléas climatiques.



Serai-je affecté?

Les inondations peuvent survenir à tout moment de l'année et sont le plus souvent causées par la fonte rapide du manteau neigeux, de fortes pluies, des embâcles ou des ondes de tempête. Les inondations sont de plus en plus fréquentes en raison du changement climatique et de l'urbanisation - plus de surfaces pavées signifient que le sol a moins de capacité à absorber l'eau. Recherchez votre adresse pour en savoir plus sur les risques pour votre propriété liés aux différents types d'inondations et sur les mesures que vous pouvez prendre pour réduire vos risques.

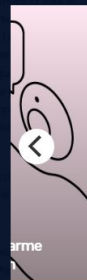
Veillez noter que toutes les actions ne sont pas applicables à chaque maison et ne garantissent pas la prévention des inondations.

Comment utiliser l'outil

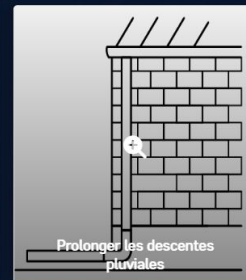
- Cliquez sur la carte ou recherchez votre adresse dans la barre d'outils. Vous pouvez toujours ajuster votre recherche
- Obtenez des informations directement liées à votre adresse et votre quartier
- Obtenez des informations sur la préparation et l'atténuation des inondations propres à votre région.

Veillez noter que toutes les actions ne sont pas applicables à chaque maison et ne garantissent pas la prévention des inondations.

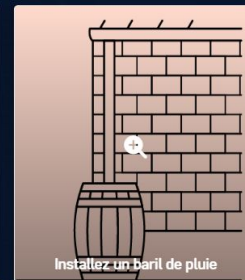
Stratégies de prévention des inondations



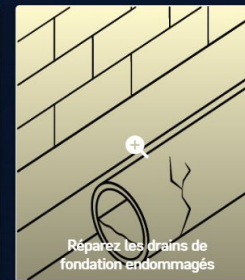
écoutez



Prolongez les descentes pluviales



Installez un baril de pluie



Réparez les drains de fondation endommagés



Protégez

Serai-je affecté?

🏠 Adresse: [Redacted]



Cette propriété ne présente aucun risque d'inondations de surface



Cette propriété est à faible risque d'inondation du sous-sol causée par de fortes pluies



Cette propriété est sujet aux inondations fluviales



Cette propriété est sujet aux crues hivernales

Veillez noter que toutes les actions ne sont pas applicables à chaque maison et ne garantissent pas la prévention des inondations.

🏠 Bassin de rétention près de l'allée Rainsford

Complet

Bassin de rétention

Un bassin de rétention a été aménagé dans le secteur de l'allée Rainsford

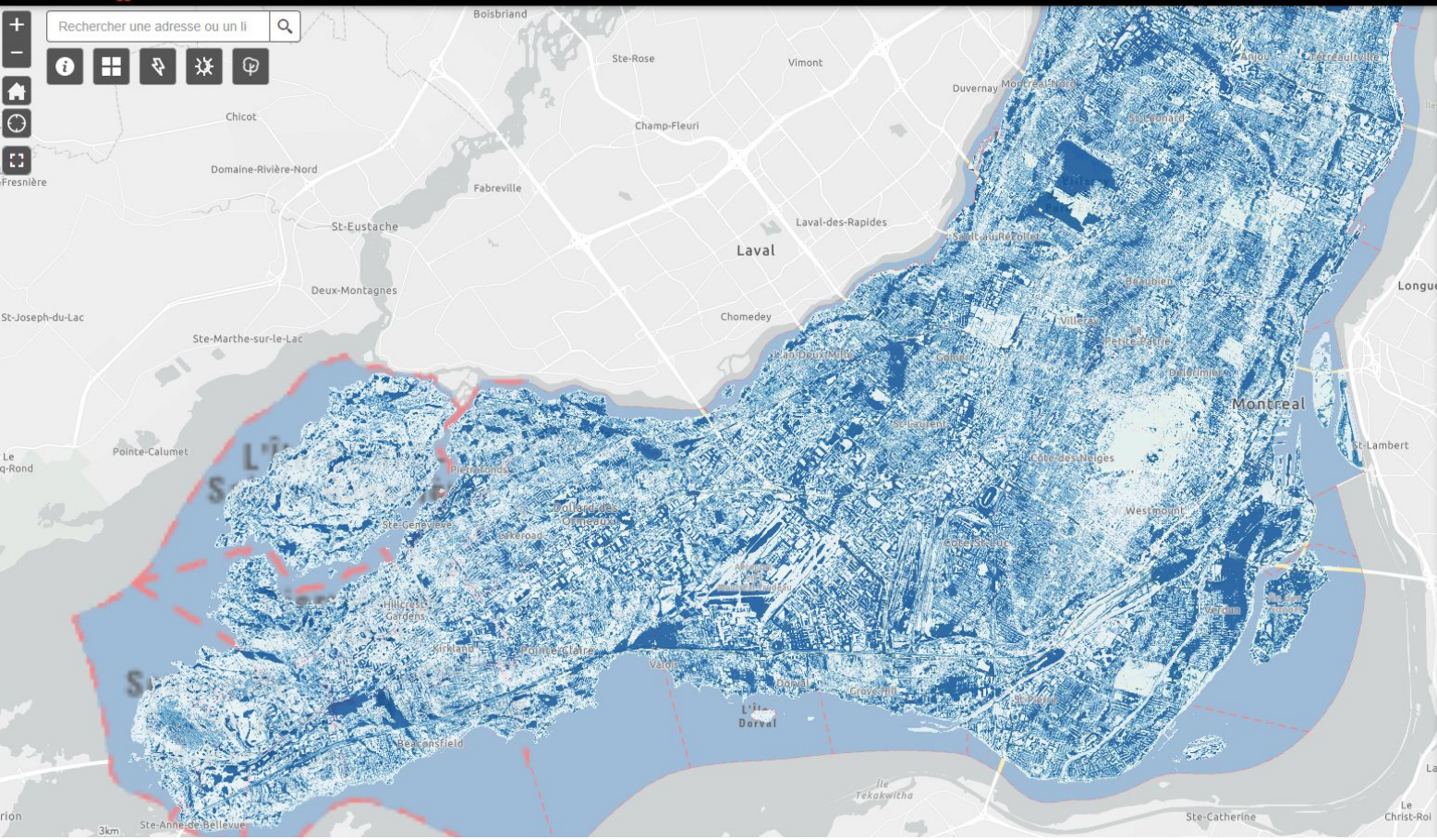
🏠 Remplacement d'un ponceau sur le sentier Rive Nord

Complet

Modernisation de ponceau

Un ponceau a été remplacé par un plus grand sur le sentier Rive Nord en 2009.

🏠 Remplacement d'un ponceau sur Colonial Heights



Légende

Vulnérabilité aux pluies abondantes 2022

- Non significative
- Mineure
- Modéré
- Élevée
- Majeure



4.

Implanter un processus de priorisation des aménagements de gestion des eaux pluviales en tenant compte du volume d'eaux pluviales qui sera détourné des égouts lors de la réfection de parcs et d'espaces publics.



Rue Laurier à Montréal (30 août 2023)



5.

Simplifier et bonifier le financement des initiatives citoyennes de déminéralisation en priorisant les projets qui ont le plus grand potentiel de captation des eaux pluviales.



Faire de Montréal un modèle d'accès à l'eau



6.

Faire de l'assainissement et de l'accès à l'eau des moteurs permettant de faire avancer l'un et l'autre, plutôt que des étapes subséquentes.

Qualité de l'eau : un potentiel à préserver et à améliorer

Baignade

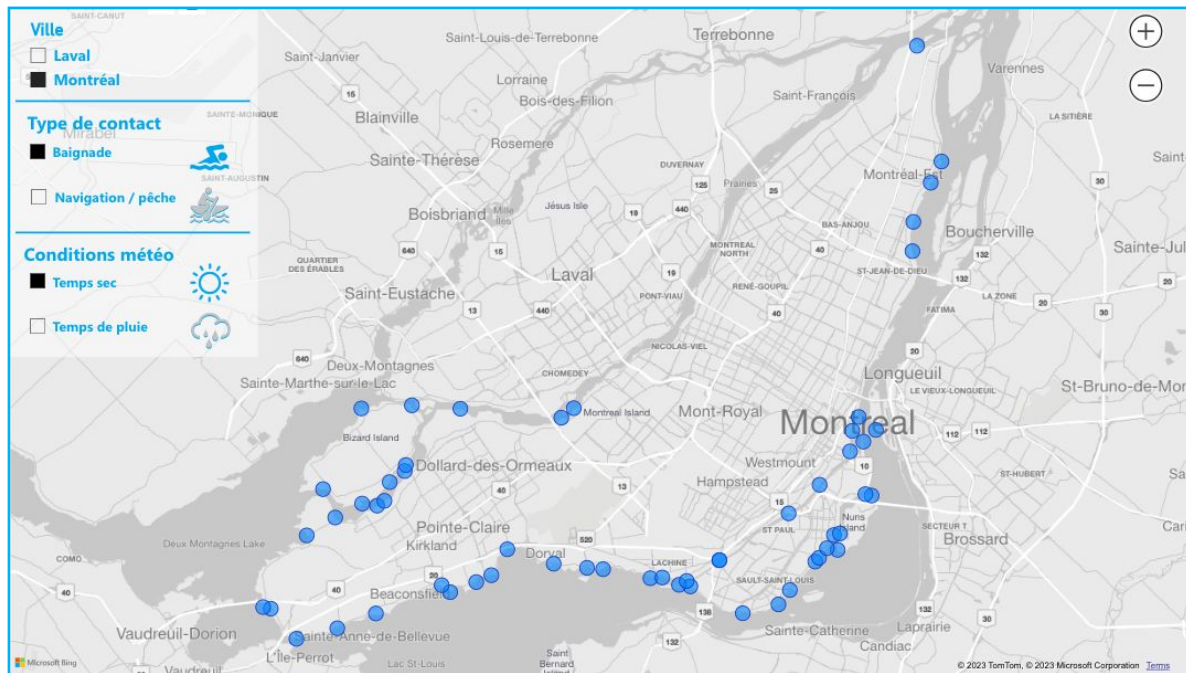
57 temps sec

25 temps de pluie

Activités nautiques de contact indirect

106 temps sec

72 temps de pluie



7.

Là où la qualité de l'eau par temps sec est au rendez-vous :

- **évaluer la vitesse du courant**
- **évaluer la configuration physique et la sécurité des accès**

8.

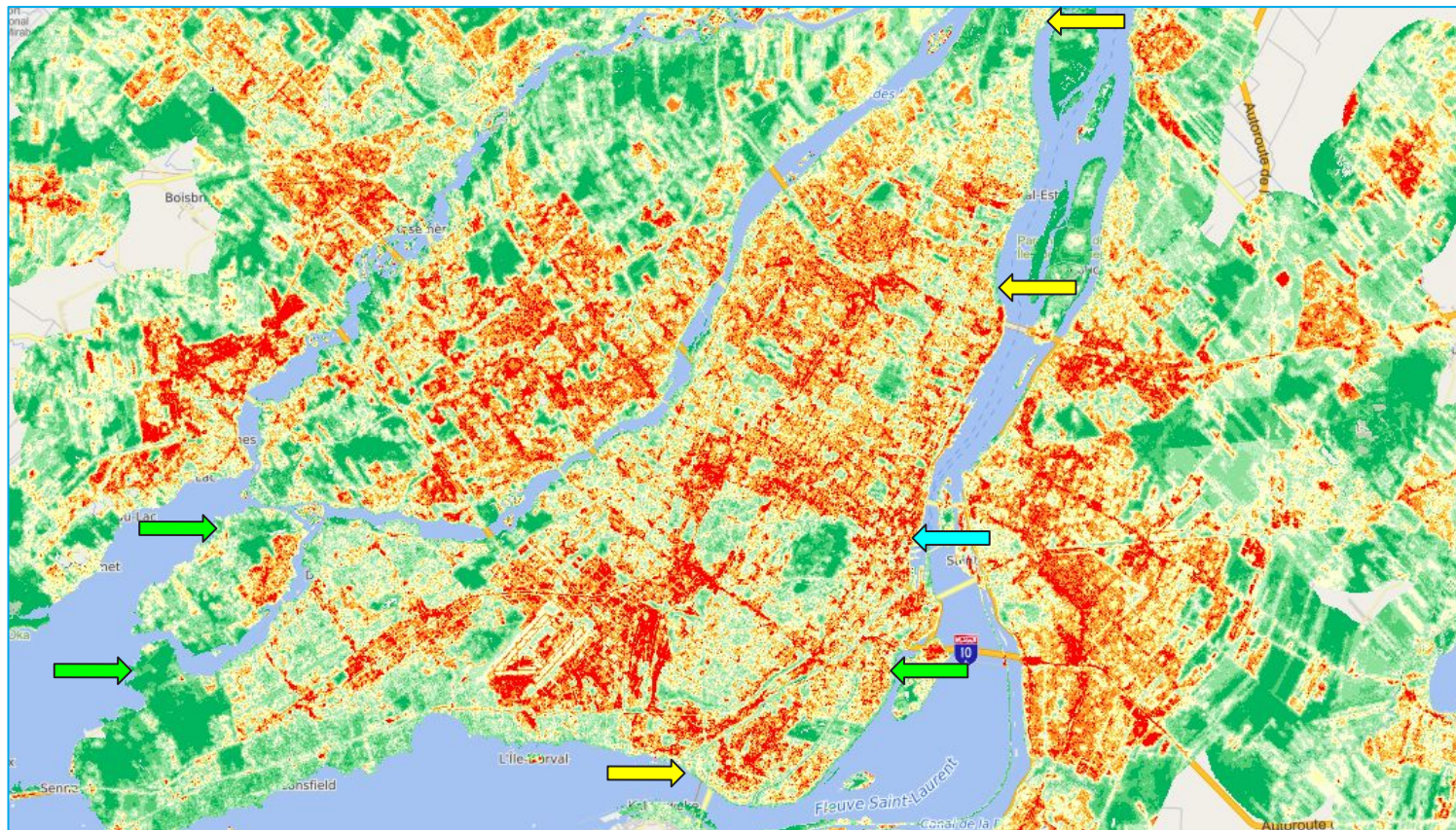
Rendre publiques les données récoltées par la Ville en mettant en place :

- **un système d'alerte des débordements**
- **une plateforme de visualisation des résultats de qualité de l'eau**



9.

Planifier les prochains accès à l'eau près des îlots de chaleur afin de permettre aux populations vulnérables de se rafraîchir.



-  Site actuel
-  Site projeté par la Ville
-  Site recommandé par la Fondation Rivières

Températures de surface 2020-2022



Températures de surface, Géoportail de l'Institut national de santé publique du Québec (2020-2022)



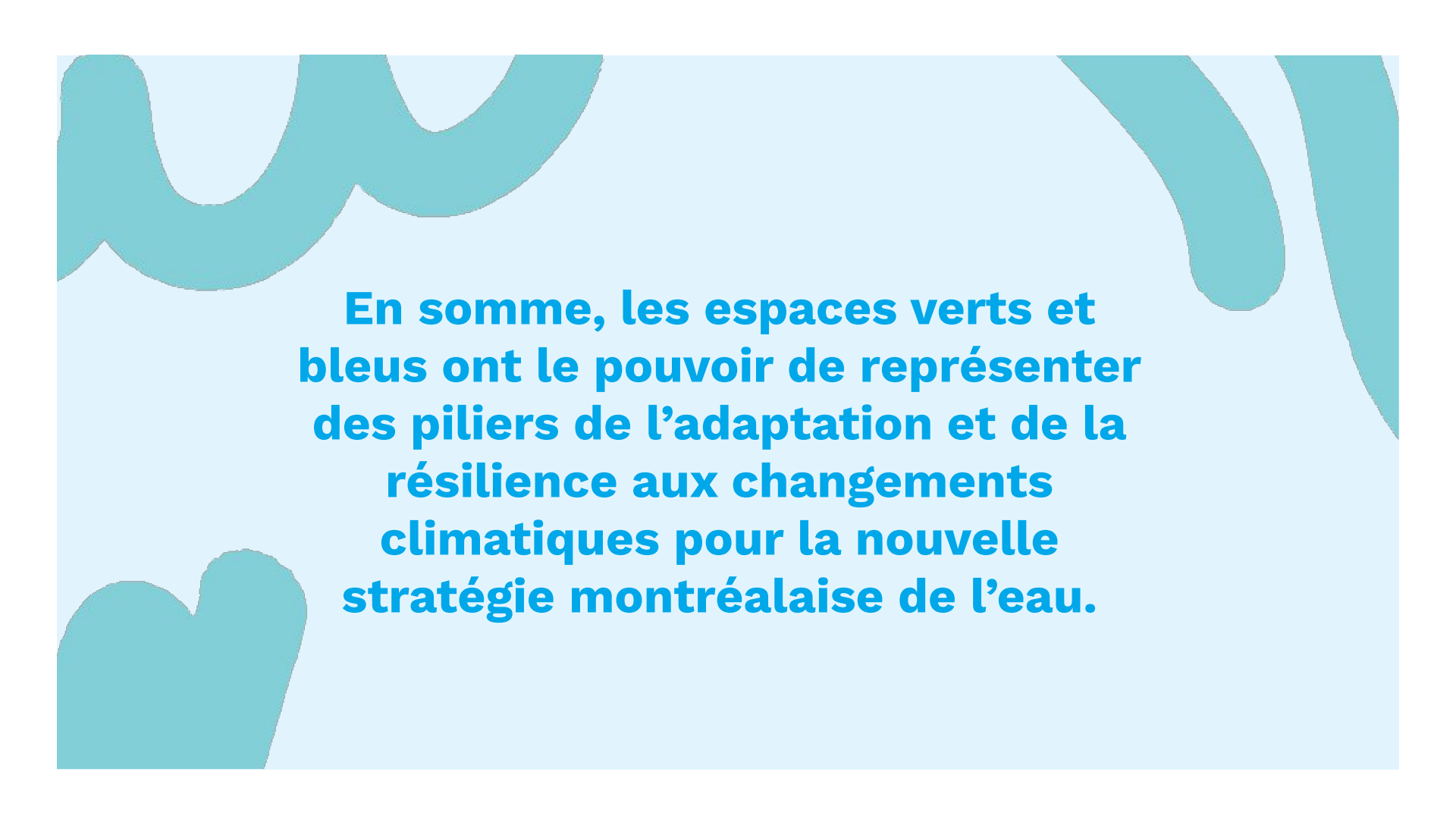
10.

Faire du bassin Jacques-Cartier un bain portuaire en plein cœur du centre-ville

- **eau de qualité**
- **accessible**
- **pôle touristique**
- **sécurité**



Valérie Plante, Grand Splash 2018
Photo: Josie Desmarais/Métro

The background is a light blue gradient. There are several large, abstract teal shapes scattered across the page: a wavy shape at the top left, a curved shape at the top right, and a heart-like shape at the bottom left.

En somme, les espaces verts et bleus ont le pouvoir de représenter des piliers de l'adaptation et de la résilience aux changements climatiques pour la nouvelle stratégie montréalaise de l'eau.

The background features a light blue gradient with large, stylized teal wavy shapes that resemble water or foliage. A prominent horizontal brushstroke in a darker blue color is positioned behind the main title.

Fondation Rivières

**Contactez-nous
pour toute question**

454, avenue Laurier Est, 2e étage,
Montréal (Québec), H2J 1E7

fr@fondationrivers.org
514 272 - 2666