


Montréal 

***DIRECTION GÉNÉRALE***

---

***Document budgétaire de 2011***

Présentation du budget de fonctionnement de 2011

Le 3 décembre 2010

# **TABLE DES MATIÈRES**

	<b>Page</b>
<b>I - Informations budgétaires de 2011 de la Direction générale</b>	
- Mission	1
- Organigramme - Direction générale	2
- Principales réalisations 2010	3
- Principales réalisations 2010	4
- Orientations 2011	5
<b>II - Informations budgétaires de 2011 de la Direction</b>	6
- Organigramme - Direction	7
- Sommaire	
- Dépenses par activités	8
- Principaux écarts - volet des dépenses	9
- Revenus par activités	10
- Dépenses par catégories d'emplois	11
- Dépenses et revenus par objets	12
- Dépenses évolution budgétaire 2010	13

# **TABLE DES MATIÈRES**

	<b>Page</b>
<b>III - Informations budgétaires de 2011 de la DGA-SDO</b>	<b>14</b>
- Organigramme - DGA-SDO	15
- Sommaire	
- Dépenses par activités	16
- Principaux écarts - volet des dépenses	17
- Dépenses par catégories d'emplois	18
- Dépenses par objets	19
- Dépenses évolution budgétaire 2010	20
<b>IV - Informations budgétaires de 2011 de la DGA-CARM</b>	<b>21</b>
- Organigramme - DGA-CARM	22
- Sommaire	
- Dépenses par activités	23
- Principaux écarts - volet des dépenses	24
- Dépenses par catégories d'emplois	25
- Dépenses par objets	26
- Dépenses évolution budgétaire 2010	27
<b>V - Renseignements concernant les personnes-ressources</b>	<b>28</b>

---

## ***Mission***

### ***Direction générale***

---

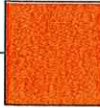
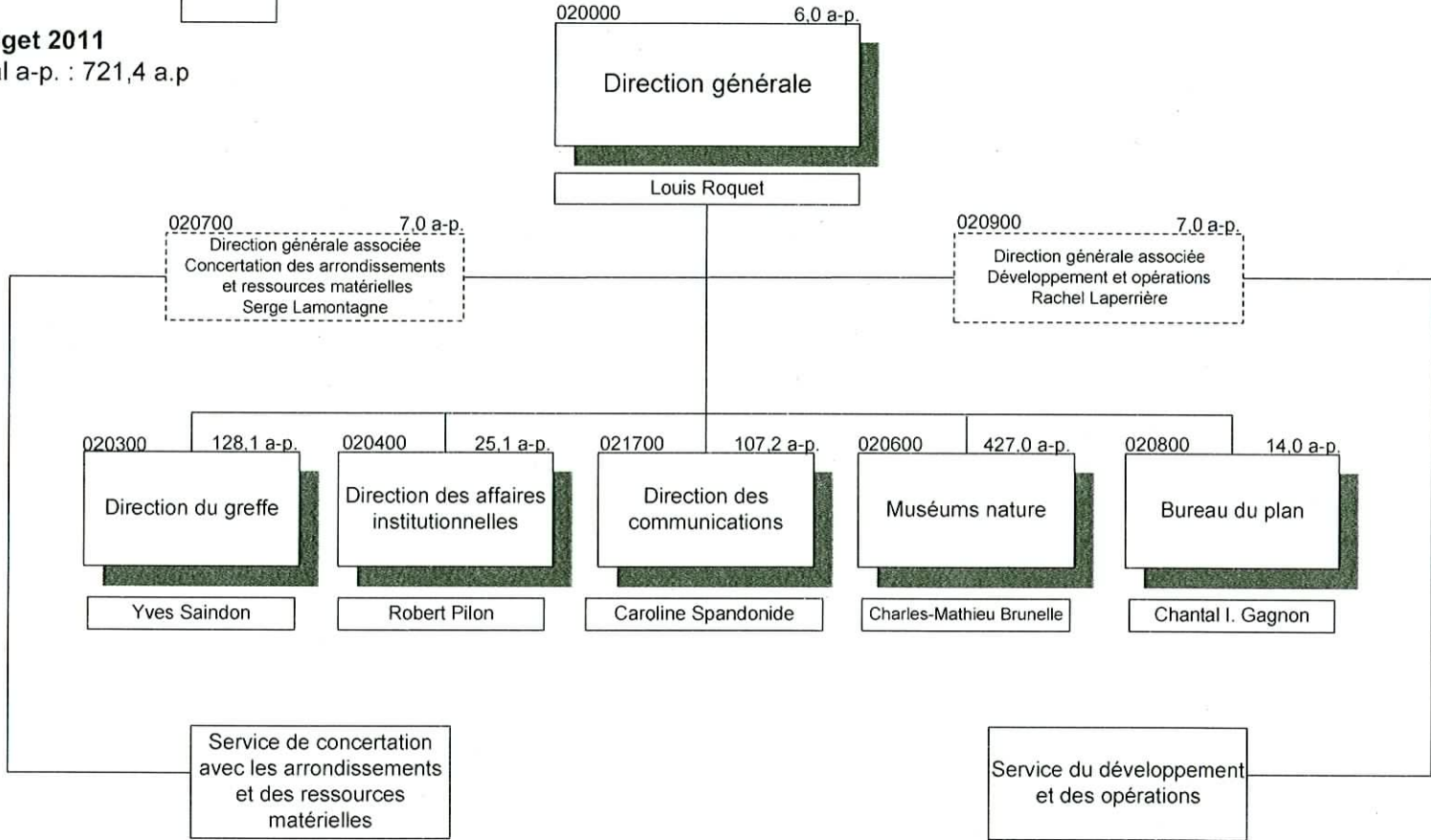
Sous l'autorité du comité exécutif, la Direction générale assure la gestion des activités administratives de la Ville et voit à la mise en œuvre des décisions des instances politiques.

Le directeur général établit le plan d'affaires de la Ville et en assure le suivi.

Il est aussi responsable des activités du greffe, des affaires institutionnelles, des communications et des muséums nature.

# Direction générale

**Budget 2011**  
Total a-p. : 721,4 a.p



Novembre 2010

Données fournies par la Direction générale

---

## **PRINCIPALES RÉALISATIONS 2010**

### **Direction générale**

---

1. **Renforcement du cadre de gouvernance :**
  - adoption et mise en place du cadre de gouvernance des programmes et des grands projets
  - renforcement des fonctions-clés assurant un meilleur contrôle des projets et des activités :
    - gestion de projets
    - contrôle
    - approvisionnement
    - contentieux
    - finances
    - estimation, surveillance de chantiers, etc.;
  - amélioration de la qualité des sommaires décisionnels soumis aux élus;
  - renforcement des règles qui assurent l'accroissement de la concurrence dans les appels d'offres.
2. **Amorce de planification stratégique pluriannuelle.**
3. **Mise en place d'une planification pluriannuelle des investissements sur la base de critères sanctionnés par le comité exécutif.**
4. **Développement de modèles d'affaires performants pour les ateliers et le matériel roulant, les approvisionnements et la réalisation des travaux publics.**
5. **Optimisation des fonctions administratives par la mise en place de pôles de services.**
6. **Développement d'indicateurs de performance eu égard au coût des contrats et inventaire des bénéficiaires des contrats et leurs sous-contractants.**



---

## **PRINCIPALES RÉALISATIONS 2010**

### **Direction générale**

---

7. **Soutien à la commission qui analysera les travaux de poursuite du projet ICI et optimisation du réseau (compteurs d'eau).**
8. **Adoption de la nouvelle politique d'approvisionnement et de gestion contractuelle applicable aux services centraux et aux arrondissements.**
9. **Révision et mise à jour des documents d'appels de qualification et d'appels d'offres; grilles de sélection et leurs critères.**
10. **Mise en application de la loi 76 en ce qui a trait à l'affichage des contrats et soumissionnaires et publication des appels d'offres publics dans le système électronique gouvernemental SEAO.**
11. **Réorganisation de la fonction publique afin d'optimiser l'indépendance des certaines fonctions et d'améliorer la concertation, l'intégration, de même que la bonification des façons de faire :**
  1. création de deux directions générales associées :
    - l'une responsable du service du développement et des opérations;
    - l'autre responsable de la concertation des arrondissements et des unités approvisionnement, matériel roulant et atelier;
  2. création du service des affaires juridiques et de l'évaluation foncière;
  3. création du service de l'eau;
  4. création du service du développement et des opérations;
  5. création du service des Immeubles et systèmes d'information;
  6. création de la direction des communications et des relations avec les citoyens;
  7. création de la direction des affaires institutionnelles.
12. **Mise en œuvre du projet de certification des contrôles internes et déploiement d'un projet pilote touchant les achats dans toutes les unités de l'organisation municipale.**
13. **Soutien à l'embauche du conseiller à l'éthique pour les élus.**

---

## ***PRIORITÉS 2011***

### ***Direction générale***

---

- Mise en place de chantiers d'optimisation destinés à générer des économies récurrentes de 250 M\$, soit 125 M\$ en 2011 et 125 M\$ en 2012.
- Revue des conclusions de la RASOP et implantation des mesures sanctionnées par les élus.
- Plan pluriannuel d'optimisation et réduction des fonctions administratives au bénéfice des fonctions de services aux citoyens.
- Mise en place du processus de gestion continue des risques.
- Déploiement du processus de certification des contrôles internes.
- Déploiement de l'utilisation des nouveaux documents d'appels d'offres : devis, grilles, critères, contrats, etc.
- Mise en place des modèles d'affaires performants pour les ateliers et le matériel roulant, les approvisionnements et la réalisation de travaux publics.



Montréal 

***Direction***

***Document budgétaire de 2011***

# Direction générale

Total a-p. : 6,0

020100

6,0 a-p.

Direction

Louis Roquet

- 1,0 directeur général
- 1,0 secr. direction – dir. 1<sup>er</sup> niv.
- 1,0 dir. aff. métropolitaines
- 1,0 assistante adm.
- 1,0 cadre administratif
- 1,0 cons. planification

Novembre 2010

**Dépenses par activités**

(en milliers de dollars)

	Conseil municipal				Conseil d'agglomération				Total			
	Réel Comparatif 2009	Budget Comparatif 2009	Budget Comparatif 2010	Budget 2011	Réel Comparatif 2009	Budget Comparatif 2009	Budget Comparatif 2010	Budget 2011	Réel Comparatif 2009	Budget Comparatif 2009	Budget Comparatif 2010	Budget 2011
<b>Administration générale</b>												
Conseil municipal	1 945,3	2 050,7	1 804,7	1 804,7	-	-	-	-	1 945,3	2 050,7	1 804,7	1 804,7
Application de la loi	-	-	-	-	-	-	-	-	-	-	-	-
Gestion financière et administrative	-	-	-	-	-	-	-	-	-	-	-	-
Greffe	-	-	-	-	-	-	-	-	-	-	-	-
Évaluation	-	-	-	-	-	-	-	-	-	-	-	-
Gestion du personnel	-	-	-	-	-	-	-	-	-	-	-	-
Autres	-	-	-	-	-	-	-	-	-	-	-	-
<b>Total</b>	<b>1 945,3</b>	<b>2 050,7</b>	<b>1 804,7</b>	<b>1 804,7</b>	<b>-</b>	<b>-</b>	<b>-</b>	<b>-</b>	<b>1 945,3</b>	<b>2 050,7</b>	<b>1 804,7</b>	<b>1 804,7</b>

**Direction****Sommaire****Principaux écarts - volet des dépenses***(en années-personnes et en milliers de dollars)*

	a.-p.	Conseil municipal	Conseil d'agglomération	Total
<b>Comparatif 2010</b>	7,0	1 804,7	-	1 804,7
Abolition d'un poste de secrétaire d'unité administrative; les crédits ont été transférés dans les autres familles de dépenses	(1,0)	(51,1)		
Autres familles de dépenses		51,1		
Variation totale	(1,0)	-	-	-
<b>Budget 2011</b>	6,0	1 804,7	-	1 804,7

## Revenus par activités

(en milliers de dollars)

	Conseil municipal				Conseil d'agglomération				Total			
	Réel Comparatif 2009	Budget Comparatif 2009	Budget Comparatif 2010	Budget 2011	Réel Comparatif 2009	Budget Comparatif 2009	Budget Comparatif 2010	Budget 2011	Réel Comparatif 2009	Budget Comparatif 2009	Budget Comparatif 2010	Budget 2011
<b>Administration générale</b>												
Conseil municipal	357,2	343,4	-	-	-	-	-	-	357,2	343,4	-	-
Application de la loi	-	-	-	-	-	-	-	-	-	-	-	-
Gestion financière et administrative	-	-	-	-	-	-	-	-	-	-	-	-
Greffe	-	-	-	-	-	-	-	-	-	-	-	-
Évaluation	-	-	-	-	-	-	-	-	-	-	-	-
Gestion du personnel	-	-	-	-	-	-	-	-	-	-	-	-
<b>Total</b>	<b>357,2</b>	<b>343,4</b>	<b>-</b>	<b>-</b>	<b>-</b>	<b>-</b>	<b>-</b>	<b>-</b>	<b>357,2</b>	<b>343,4</b>	<b>-</b>	<b>-</b>

\* Les revenus obtenus en 2009 étaient liés à des remboursements pour des prêts d'employés à l'externe

**Revenus et dépenses par compétence**

(en milliers de dollars)

	Revenus				Dépenses			
	Réel Comparatif 2009	Budget Comparatif 2009	Budget Comparatif 2010	Budget 2011	Réel Comparatif 2009	Budget Comparatif 2009	Budget Comparatif 2010	Budget 2011
Conseil municipal	357,2	343,4	-	-	1 945,3	2 050,7	1 804,7	1 804,7
Conseil d'agglomération	-	-	-	-	-	-	-	-
<b>Total</b>	<b>357,2</b>	<b>343,4</b>	<b>-</b>	<b>-</b>	<b>1 945,3</b>	<b>2 050,7</b>	<b>1 804,7</b>	<b>1 804,7</b>

**Dépenses par catégories d'emplois**

(en milliers de dollars et en années-personnes)

	\$			Années-personnes		
	Budget Comparatif 2009	Budget Comparatif 2010	Budget 2011	Budget Comparatif 2009	Budget Comparatif 2010	Budget 2011
<b>Rémunération et cotisations de l'employeur</b>						
Élus	-	-	-	-	-	-
Cadres et contremaîtres	1 243,6	845,9	<b>845,9</b>	7,0	4,0	4,0
Cols blancs	146,1	134,0	<b>82,9</b>	2,0	2,0	1,0
Professionnels	-	112,9	<b>112,9</b>	-	1,0	1,0
Policiers	-	-	-	-	-	-
Pompiers	-	-	-	-	-	-
Préposés aux traverses d'écoliers	-	-	-	-	-	-
Cols bleus	-	-	-	-	-	-
<b>Total</b>	<b>1 389,7</b>	<b>1 092,8</b>	<b>1 041,7</b>	<b>9,0</b>	<b>7,0</b>	<b>6,0</b>



**Revenus par principaux objets***(en milliers de dollars)*

	Réel Comparatif 2009	Budget Comparatif 2009	Budget Comparatif 2010	Budget 2011
Taxes	-	-	-	-
Paielements tenant lieu de taxes	-	-	-	-
Services rendus aux organismes municipaux	-	-	-	-
Autres services rendus	-	-	-	-
Autres revenus (prêts d'employés)	357,2	343,4	-	-
Transferts	-	-	-	-
<b>Total</b>	<b>357,2</b>	<b>343,4</b>	<b>-</b>	<b>-</b>

**Dépenses par objets***(en milliers de dollars)*

	Réel Comparatif 2009	Budget Comparatif 2009	Budget Comparatif 2010	Budget 2011
Rémunération et cotisations de l'employeur	1 647,3	1 389,7	1 092,8	1 041,7
Transport et communication	51,4	85,1	47,7	47,7
Services professionnels	78,3	375,9	328,6	379,7
Services techniques et autres	27,4	50,2	51,7	51,7
Location, entretien et réparation	133,6	139,1	268,9	268,9
Biens non durables	7,3	9,9	12,9	12,9
Biens durables	-	0,8	2,1	2,1
Frais de financement	-	-	-	-
Contributions à des organismes	-	-	-	-
Autres objets	-	-	-	-
Financement	-	-	-	-
<b>Total</b>	<b>1 945,3</b>	<b>2 050,7</b>	<b>1 804,7</b>	<b>1 804,7</b>

## **Direction**

### **Dépenses - évolution budgétaire 2010**

(en milliers de dollars)

	Conseil municipal	Conseil d'agglomération	Total
<b>Budget comparatif 2010</b>	<b>1 804,7</b>	<b>-</b>	<b>1 804,7</b>
Crédits additionnels	-	-	-
Plan de redressement - avril 2010	(23,2)	-	(23,2)
Plan de redressement - novembre 2010	(28,3)	-	(28,3)
<b>Budget comparatif 2010</b>	<b>1 753,2</b>	<b>-</b>	<b>1 753,2</b>
<b>Prévisions 2010</b>	<b>1 753,2</b>	<b>-</b>	<b>1 753,2</b>
<b>Surplus (déficit)</b>	<b>-</b>	<b>-</b>	<b>-</b>
	-	-	-



***Direction générale associée - Développement et opérations***

***Document budgétaire de 2011***

# Direction générale

Total a-p. : 7,0

020900

7,0 a-p.

Direction générale  
associée –  
Développement et  
opérations

Rachel Laperrière

1,0 dir. gen. ass. dev et op.  
1,0 adj. dga  
1,0 ch. dos. missions  
1,0 agent de recherche  
1,0 cons. planification  
1,0 secr. direction – dir. 1<sup>er</sup> niv.  
1,0 secr. direction

Novembre 2010

## Dépenses par activités

(en milliers de dollars)

	Conseil municipal				Conseil d'agglomération				Total			
	Réel Comparatif 2009	Budget Comparatif 2009	Budget Comparatif 2010	Budget 2011	Réel Comparatif 2009	Budget Comparatif 2009	Budget Comparatif 2010	Budget 2011	Réel Comparatif 2009	Budget Comparatif 2009	Budget Comparatif 2010	Budget 2011
<b>Administration générale</b>												
Conseil municipal	-	-	1 007,5	1 007,5	-	-	-	-	-	-	1 007,5	1 007,5
Application de la loi	-	-	-	-	-	-	-	-	-	-	-	-
Gestion financière et administrative	-	-	-	-	-	-	-	-	-	-	-	-
Greffe	-	-	-	-	-	-	-	-	-	-	-	-
Évaluation	-	-	-	-	-	-	-	-	-	-	-	-
Gestion du personnel	-	-	-	-	-	-	-	-	-	-	-	-
Autres	-	-	-	-	-	-	-	-	-	-	-	-
<b>Total</b>	-	-	1 007,5	1 007,5	-	-	-	-	-	-	1 007,5	1 007,5

**Direction générale associée - développement et opérations**

**Sommaire**

**Principaux écarts - volet des dépenses**

(en années-personnes et en milliers de dollars)

	a.-p.	Conseil municipal	Conseil d'agglomération	Total
Comparatif 2010	7,0	1 007,5	-	1 007,5
Variation totale	-	-	-	-
Budget 2011	7,0	1 007,5	-	1 007,5



**Revenus et dépenses par compétence**

(en milliers de dollars)

	Revenus				Dépenses			
	Réel Comparatif 2009	Budget Comparatif 2009	Budget Comparatif 2010	Budget 2011	Réel Comparatif 2009	Budget Comparatif 2009	Budget Comparatif 2010	Budget 2011
Conseil municipal	-	-	-	-	-	-	1 007,5	1 007,5
Conseil d'agglomération	-	-	-	-	-	-	-	-
<b>Total</b>	-	-	-	-	-	-	1 007,5	1 007,5

**Dépenses par catégories d'emplois**

(en milliers de dollars et en années-personnes)

	\$			Années-personnes		
	Budget Comparatif 2009	Budget Comparatif 2010	Budget 2011	Budget Comparatif 2009	Budget Comparatif 2010	Budget 2011
<b>Rémunération et cotisations de l'employeur</b>						
Élus	-	-	-	-	-	-
Cadres et contremaîtres	-	553,9	553,9	-	3,0	3,0
Cols blancs	-	142,0	142,0	-	2,0	2,0
Professionnels	-	199,8	199,8	-	2,0	2,0
Policiers	-	-	-	-	-	-
Pompiers	-	-	-	-	-	-
Préposés aux traverses d'écoliers	-	-	-	-	-	-
Cols bleus	-	-	-	-	-	-
<b>Total</b>	-	895,7	895,7	-	7,0	7,0

**Revenus par principaux objets***(en milliers de dollars)*

	Réel Comparatif 2009	Budget Comparatif 2009	Budget Comparatif 2010	Budget 2011
Taxes	-	-	-	-
Paiements tenant lieu de taxes	-	-	-	-
Services rendus aux organismes municipaux	-	-	-	-
Autres services rendus	-	-	-	-
Autres revenus	-	-	-	-
Transferts	-	-	-	-
<b>Total</b>	-	-	-	-

**Dépenses par objets***(en milliers de dollars)*

	Réel Comparatif 2009	Budget Comparatif 2009	Budget Comparatif 2010	Budget 2011
Rémunération et cotisations de l'employeur	-	-	895,7	895,7
Transport et communication	-	-	35,7	35,7
Services professionnels	-	-	44,4	44,4
Services techniques et autres	-	-	16,5	16,5
Location, entretien et réparation	-	-	1,5	1,5
Biens non durables	-	-	12,2	12,2
Biens durables	-	-	1,5	1,5
Frais de financement	-	-	-	-
Contributions à des organismes	-	-	-	-
Autres objets	-	-	-	-
Financement	-	-	-	-
<b>Total</b>	-	-	1 007,5	1 007,5

## **Direction générale associée - développement et opérations**

### **Dépenses - évolution budgétaire 2010**

(en milliers de dollars)

	Conseil municipal	Conseil d'agglomération	Total
<b>Budget comparatif 2010</b>	1 007,5	-	1 007,5
Crédits additionnels	-	-	-
Plan de redressement - novembre 2010	(15,8)	-	(15,8)
<b>Budget comparatif 2010</b>	991,7	-	991,7
<b>Prévisions 2010</b>	991,7	-	991,7
<b>Surplus (déficit)</b>	-	-	-
	-	-	-

Montréal 

***Direction générale associée - Concertation des arrondissements et  
ressources matérielles***

***Document budgétaire de 2011***

# Direction générale

Total a-p. : 7,0

020700

7.0 a-p.

Direction générale  
associée – Concertation  
des arrondissements et  
ressources matérielles

Serge Lamontagne

1,0 dir. gen ass. con. arr. ress. mat.  
1,0 adj. dga  
1,0 adj. dir. arr. dir. gn. adg  
1,0 dir. projets  
1,0 ch dos. missions  
1,0 secr. direction – dir. 1<sup>er</sup> niv.  
1,0 secr. direction

Novembre 2010

## Dépenses par activités

(en milliers de dollars)

	Conseil municipal				Conseil d'agglomération				Total			
	Réel Comparatif 2009	Budget Comparatif 2009	Budget Comparatif 2010	Budget 2011	Réel Comparatif 2009	Budget Comparatif 2009	Budget Comparatif 2010	Budget 2011	Réel Comparatif 2009	Budget Comparatif 2009	Budget Comparatif 2010	Budget 2011
<b>Administration générale</b>												
Conseil municipal	-	-	995,7	995,7	-	-	-	-	-	-	995,7	995,7
Application de la loi	-	-	-	-	-	-	-	-	-	-	-	-
Gestion financière et administrative	-	-	-	-	-	-	-	-	-	-	-	-
Greffes	-	-	-	-	-	-	-	-	-	-	-	-
Évaluation	-	-	-	-	-	-	-	-	-	-	-	-
Gestion du personnel	-	-	-	-	-	-	-	-	-	-	-	-
Autres	-	-	-	-	-	-	-	-	-	-	-	-
<b>Total</b>	-	-	995,7	995,7	-	-	-	-	-	-	995,7	995,7



**Direction générale associée - Concertation des arrondissements et ressources matérielles**

**Sommaire**

**Principaux écarts - volet des dépenses**

(en années-personnes et en milliers de dollars)

	a.-p.	Conseil municipal	Conseil d'agglomération	Total
Comparatif 2010	7,0	995,7	-	995,7
Variation totale	-	-	-	-
Budget 2011	7,0	995,7	-	995,7

**Revenus et dépenses par compétence***(en milliers de dollars)*

	Revenus				Dépenses			
	Réel Comparatif 2009	Budget Comparatif 2009	Budget Comparatif 2010	Budget 2011	Réel Comparatif 2009	Budget Comparatif 2009	Budget Comparatif 2010	Budget 2011
Conseil municipal	-	-	-	-	-	-	995,7	995,7
Conseil d'agglomération	-	-	-	-	-	-	-	-
<b>Total</b>	-	-	-	-	-	-	995,7	995,7

**Dépenses par catégories d'emplois***(en milliers de dollars et en années-personnes)*

	\$			Années-personnes		
	Budget Comparatif 2009	Budget Comparatif 2010	Budget 2011	Budget Comparatif 2009	Budget Comparatif 2010	Budget 2011
<b>Rémunération et cotisations de l'employeur</b>						
Élus	-	-	-	-	-	-
Cadres et contremaîtres	-	794,3	794,3	-	5,0	5,0
Cols blancs	-	133,6	133,6	-	2,0	2,0
Professionnels	-	-	-	-	-	-
Policiers	-	-	-	-	-	-
Pompiers	-	-	-	-	-	-
Préposés aux traverses d'écoliers	-	-	-	-	-	-
Cols bleus	-	-	-	-	-	-
<b>Total</b>	-	927,9	927,9	-	7,0	7,0

**Revenus par principaux objets**

(en milliers de dollars)

	Réel Comparatif 2009	Budget Comparatif 2009	Budget Comparatif 2010	Budget 2011
Taxes	-	-	-	-
Paiements tenant lieu de taxes	-	-	-	-
Services rendus aux organismes municipaux	-	-	-	-
Autres services rendus	-	-	-	-
Autres revenus	-	-	-	-
Transferts	-	-	-	-
<b>Total</b>	-	-	-	-

**Dépenses par objets**

(en milliers de dollars)

	Réel Comparatif 2009	Budget Comparatif 2009	Budget Comparatif 2010	Budget 2011
Rémunération et cotisations de l'employeur	-	-	927,9	927,9
Transport et communication	-	-	33,5	33,5
Services professionnels	-	-	14,0	14,0
Services techniques et autres	-	-	11,5	11,5
Location, entretien et réparation	-	-	1,5	1,5
Biens non durables	-	-	6,0	6,0
Biens durables	-	-	1,3	1,3
Frais de financement	-	-	-	-
Contributions à des organismes	-	-	-	-
Autres objets	-	-	-	-
Financement	-	-	-	-
<b>Total</b>	-	-	<b>995,7</b>	<b>995,7</b>

**Direction générale associée - Concertation des arrondissements et ressources matérielles**

**Dépenses - évolution budgétaire 2010**

(en milliers de dollars)

	Conseil municipal	Conseil d'agglomération	Total
<b>Budget comparatif 2010</b>	995,7	-	995,7
Crédits additionnels	-	-	-
Plan de redressement - novembre 2010	(15,6)	-	(15,6)
<b>Budget comparatif 2010</b>	<b>980,1</b>	<b>-</b>	<b>980,1</b>
<b>Prévisions 2010</b>	<b>980,1</b>	<b>-</b>	<b>980,1</b>
<b>Surplus (déficit)</b>	<b>-</b>	<b>-</b>	<b>-</b>
	-	-	-

---

Montréal 

**DIRECTION GÉNÉRALE**

Personnes-ressources :

**M. Louis Roquet**, directeur général 514-872-0589

**Mme Lavinia Badea**, conseillère en gestion des ressources financières et matérielles, chef d'équipe 514-872-3313