



Ville de Montréal Processus budgétaire 2011

Présentation à l'intention des membres de
la Commission municipale des finances

Direction des systèmes d'information

13 mai 2010

Montréal 

Table des matières

- ❑ Mission de la Direction des systèmes d'information..... P. 3
- ❑ Structure organisationnelle adoptée dans le cadre du budget 2010.. P. 4
- ❑ Structure organisationnelle en implantation pour décembre 2010.... P. 5
- ❑ Orientations et plan d'affaires..... P. 6
- ❑ Les activités réalisées..... P. 8
- ❑ Sommaire des revenus et des dépenses par compétence..... P. 11
- ❑ Sommaire des revenus par activités..... P. 12
- ❑ Sommaire des dépenses par activités..... P. 14
- ❑ Sommaire des revenus par objets..... P. 16
- ❑ Sommaire des dépenses par objets..... P. 17
- ❑ Sommaire des dépenses par catégories d'emplois..... P. 18



Mission de la Direction des systèmes d'information

Soutenir et conseiller l'Administration municipale concernant les orientations globales en matière de technologies de l'information et de communication dans une perspective de gestion intégrée des actifs TIC. A ce titre, elle travaille en concertation avec l'ensemble de la clientèle afin de proposer les priorités d'investissement selon un processus éprouvé, d'identifier les innovations technologiques pertinentes et de définir des normes et standards.

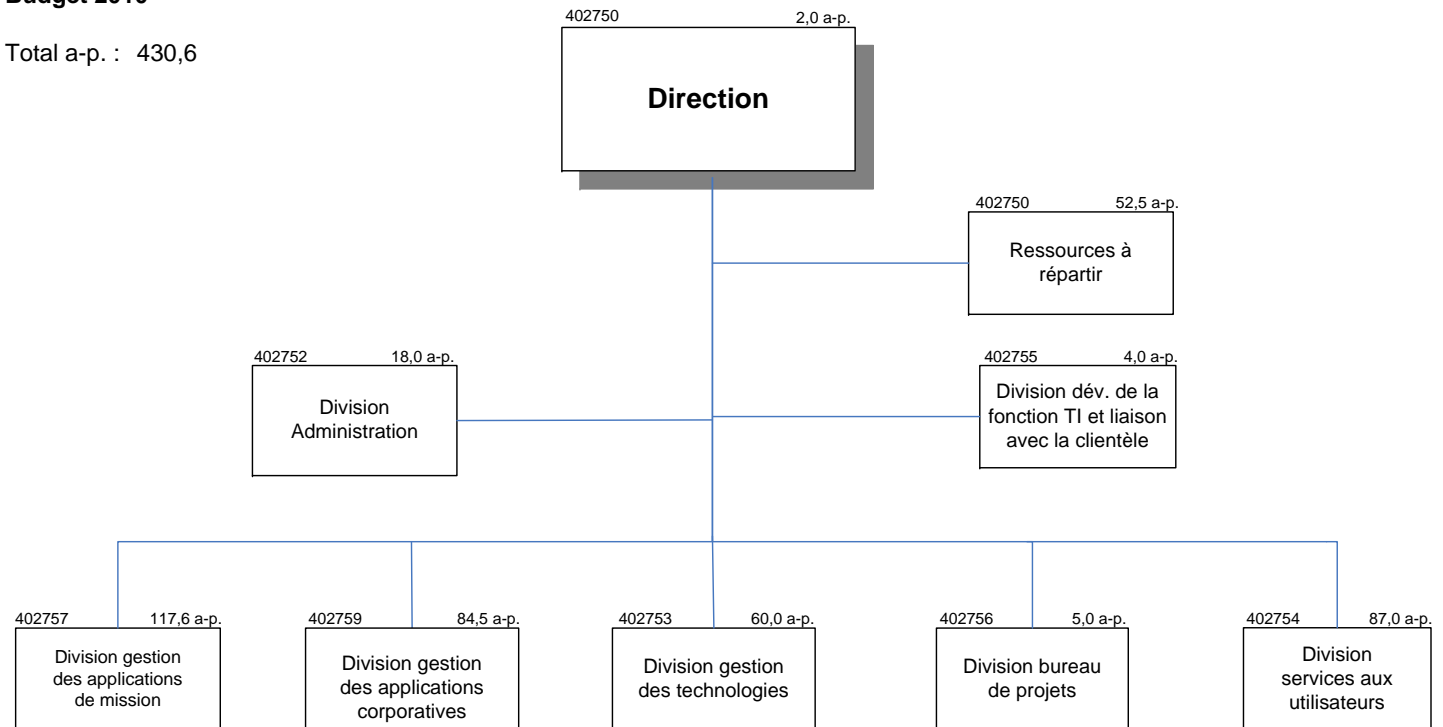
Dans le contexte où les TIC sont une composante intrinsèque et essentielle à la prestation des services par les unités clientes, soutenir cette prestation par l'exploitation, l'entretien et l'évolution des solutions d'affaires et des infrastructures, la réalisation proprement dite des projets convenus et le soutien aux utilisateurs de technologies selon des hauts standards de qualité et performance.

Les services sont offerts dans le cadre des ressources disponibles et les niveaux de service sont ajustés en fonction de ce cadre.

Structure organisationnelle adoptée dans le cadre du budget 2010

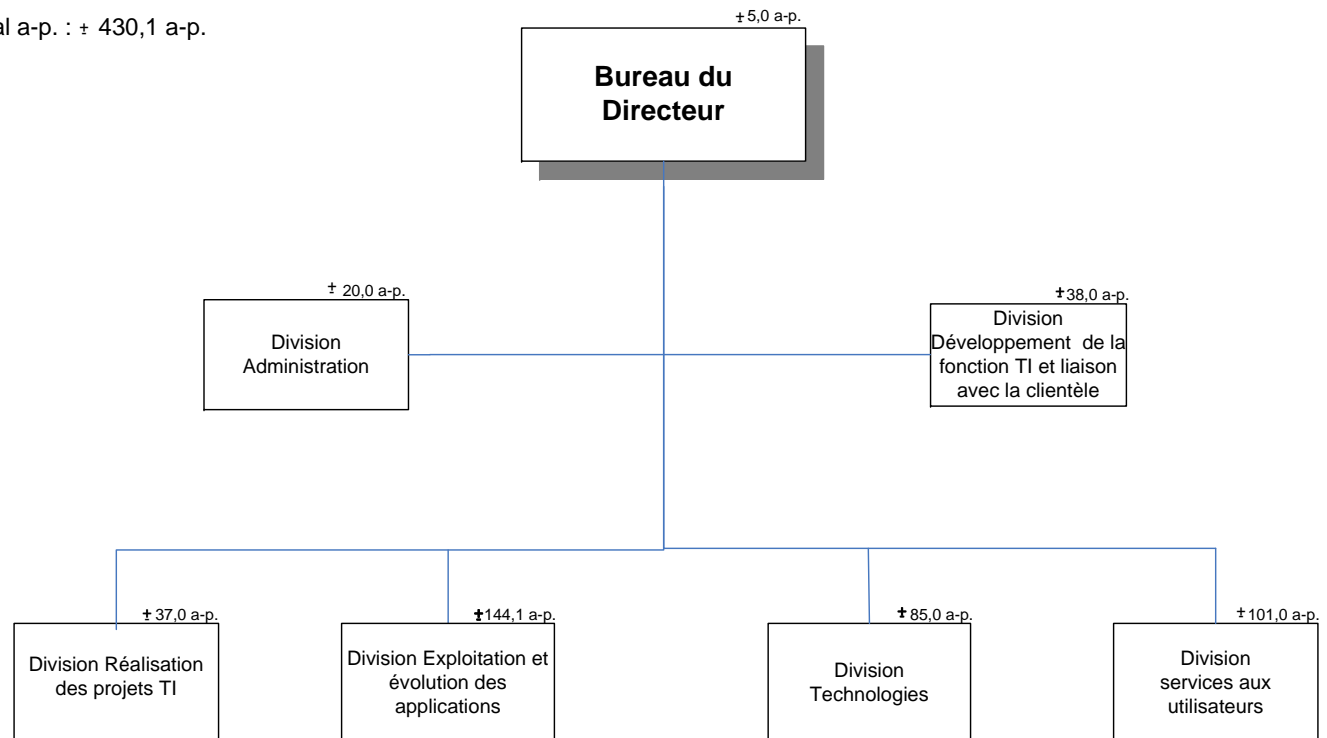
Budget 2010

Total a-p. : 430,6



Structure organisationnelle en implantation pour décembre 2010

Total a-p. : + 430,1 a-p.



Orientations et plan d'affaires

La Direction des systèmes d'information (DSI) est en processus de restructuration à la suite du diagnostic organisationnel réalisé en 2009. Les principaux constats faits et qui ont conditionné la démarche de réorganisation sont :

- ❑ Le recours démesuré à l'expertise externe même dans des fonctions de planification, d'orientations, de gestion et de contrôle interne.
- ❑ La difficulté avec le mode de fonctionnement et le modèle de financement actuels à desservir adéquatement et équitablement la clientèle.
- ❑ La nécessité de développer un espace de communication et de compréhension entre, d'une part, la DSI et, d'autre part, les clients et l'Administration.
- ❑ L'évolution rapide des technologies de l'information et la concentration du marché engendrent des pressions à la hausse sur les coûts et nécessitent le développement d'une expertise interne afin d'anticiper cette évolution et saisir les opportunités pour la Ville.
- ❑ La croissance de la demande des clients en lien avec une offre de plus en plus diversifiée (Web, géolocalisation, WiFi, etc.).
- ❑ L'ouverture des réseaux de télécommunications qui fait en sorte qu'on doit se préoccuper davantage de la sécurité (virus, protection des renseignements personnels et données confidentielles, intégrité des données et des bases de données).

Orientations et plan d'affaires

Au chapitre des orientations plus technologiques, bien que la réflexion s'intensifiera au cours des prochains mois avec la mise sur pied de la Division développement de la fonction TI et liaison avec la clientèle, la DSI examine, ou compte examiner, différentes avenues qui, le cas échéant, pourraient permettre de contenir la croissance des coûts associés aux technologies de l'information. Ces avenues sont :

- ❑ Le recours, lorsqu'approprié, aux logiciels libres, notamment pour les outils de productivité.
- ❑ L'implantation de logiciels de façon intégrale (« vanille »), ce qui implique de ne plus procéder à des personnalisations.
- ❑ La mise en place d'outils collaboratifs.
- ❑ La réalisation des migrations technologiques au fur et à mesure de la disponibilité des nouvelles versions afin d'éviter des travaux de migration plus coûteux, plus coûteux et plus risqués.
- ❑ L'amélioration des efforts consentis au renouvellement d'actifs désuets devant contribuer à réduire les incidents, les problèmes et les pannes et, de ce fait, réduire les efforts à consentir à l'exploitation.
- ❑ L'amélioration du service aux utilisateurs et de son efficacité – diagnostic à réaliser et recommandations à adopter en 2010.

Les activités réalisées

Les activités de la DSI se répartissent en cinq grandes familles.

Volet planification – orientations

Orientations en matière de sécurité

Services en sécurité :

- Évaluation de sécurité
- Analyse de risques
- Programme de sensibilisation à la sécurité destiné aux employés
- Analyse de vulnérabilité
- Tests d'intrusion
- Plan de relève informatique

Accompagnement de la clientèle dans la définition de ses besoins et opportunités d'affaires, analyse et participation aux dossiers d'affaires *

Priorisation des demandes clients *

Suivi des demandes de la clientèle *

Planification des investissements *

Positionnement de l'offre de service de la Direction *

Gestion intégrée des actifs (pérennité et réemploi) *

Architecture (information et données) *

Prospection technologique appliquée *

Émission de normes, standards et encadrements *

* Activités en cours de repositionnement ou de développement dans le cadre de la mise en place de la restructuration.

Les activités réalisées

Volet réalisation des projets TI

- Analyses préliminaires
- Conception, développement, implantation d'applications
- Paramétrage de progiciels
- Soutien à la formation
- Conversion de données

Volet exploitation – évolution des applications

- Maintenance évolutive, corrective et adaptative
- Assistance aux pilotes de systèmes (supersutilisateurs au sein des unités clientes)
- Développement de nouveaux rapports
- Soutien à l'exploitation de l'information

Volet infrastructures

- Mise en production des applications et des progiciels
- Gestion du parc de serveurs, des salles de serveurs et du stockage
- Gestion de la télécommunication incluant la sécurité du réseau
- Services-conseils en radiocommunication – gestion du réseau de radiocommunication du SIM
- Prise des copies de sauvegarde
- Administration de bases de données
- Exploitation et hébergement des applications et des données
- Gestion de la capacité des infrastructures technologiques
- Offre en téléphonie filaire et cellulaire
- Contribution aux enquêtes internes
- Gestion des contrats de support et de maintenance des infrastructures

Les activités réalisées

Volet services aux utilisateurs

Soutien pour les postes de travail et les périphériques :

- ❑ Installation de postes de travail
- ❑ Assistance et dépannage
- ❑ Inventaire de postes de travail
- ❑ Distribution électronique de logiciels, de correctifs et de mises à jour
- ❑ Déplacement d'équipements incluant les déménagements
- ❑ Configuration des postes de travail

Diagnostic d'incidents

Protection contre les attaques informatiques

Gestion des espaces disques et des répertoires

Gestion des accès

Aide à la planification du parc de postes de travail et de logiciels (services-conseils)

Gestion des actifs logiciels

Disposition des actifs désuets et excédentaires

Assistance à l'utilisation d'une application

Assistance à l'utilisation d'équipements technologiques (téléphonie, imprimante, etc.)

Sommaire des revenus et des dépenses par compétence

(en milliers de dollars)

| | Revenus | | Dépenses | | |
|-------------------------|------------------------|------------------------|------------------------|------------------------|------------------------------------|
| | Budget Comparatif 2009 | Budget comparatif 2010 | Budget Comparatif 2009 | Budget Comparatif 2010 | Budget comparatif modifié 2010 (1) |
| Conseil municipal | 235,5 | 34,9 | 60 207,3 | 64 854,7 | 65 722,0 |
| Conseil d'agglomération | 401,6 | 624,7 | - | | 921,1 |
| Total avant intercharge | 637,1 | 659,6 | 60 207,3 | 64 854,7 | 66 643,1 |
| Intercharge | | | (24 824,5) | (23 986,6) | (23 986,6) |
| Total | | | 35 382,8 | 40 868,1 | 42 656,5 |

(1) Le budget comparatif modifié inclut les crédits budgétaires, sur une base annuelle, associés au dossier décisionnel portant sur les diverses actions correctives découlant du plan d'action suite au rapport du vérificateur général.

Sommaire des revenus par activités

(en milliers de dollars)

| | Conseil municipal | | | | Conseil d'agglomération | | | | Total | | | |
|--|---------------------------------|--------------------------------|----------------------|------------------------|---------------------------------|--------------------------------|----------------------|------------------------|---------------------------------|--------------------------------|----------------------|------------------------|
| | Budget original Comparatif 2009 | Budget modifié Comparatif 2009 | Réel Comparatif 2009 | Budget Comparatif 2010 | Budget original Comparatif 2009 | Budget modifié Comparatif 2009 | Réel Comparatif 2009 | Budget Comparatif 2010 | Budget original Comparatif 2009 | Budget modifié Comparatif 2009 | Réel Comparatif 2009 | Budget Comparatif 2010 |
| Administration générale | | | | | | | | | | | | |
| Conseil municipal | - | - | - | - | - | - | - | - | - | - | - | - |
| Application de la loi | - | - | - | - | - | - | - | - | - | - | - | - |
| Gestion financière et administrative | 34,9 | 34,9 | 107,2 | 34,9 | 401,6 | 401,6 | 592,6 | 415,0 | 436,5 | 436,5 | 699,8 | 449,9 |
| Greffe | - | - | - | - | - | - | - | - | - | - | - | - |
| Évaluation | - | - | - | - | - | - | - | - | - | - | - | - |
| Gestion du personnel | - | - | - | - | - | - | - | - | - | - | - | - |
| Autres - Administration générale | - | - | - | - | - | - | - | - | - | - | - | - |
| Sécurité publique | | | | | | | | | | | | |
| Police | - | - | - | - | - | - | - | - | - | - | - | - |
| Sécurité incendie | - | - | - | - | - | - | - | - | - | - | - | - |
| Sécurité civile | - | - | - | - | - | - | - | - | - | - | - | - |
| Autres - Sécurité publique | - | - | - | - | - | - | - | - | - | - | - | - |
| Transport | | | | | | | | | | | | |
| Voirie municipale | - | - | - | - | - | - | - | - | - | - | - | - |
| Enlèvement de la neige | - | - | - | - | - | - | - | - | - | - | - | - |
| Éclairage des rues | - | - | - | - | - | - | - | - | - | - | - | - |
| Circulation et stationnement | - | - | - | - | - | - | - | - | - | - | - | - |
| Autres - Transport | - | - | - | - | - | - | - | - | - | - | - | - |
| Hygiène du milieu | | | | | | | | | | | | |
| Approvisionnement et traitement de l'eau potable | - | - | - | - | - | - | - | - | - | - | - | - |
| Réseau de distribution de l'eau potable | - | - | - | - | - | - | - | - | - | - | - | - |
| Traitement des eaux usées | - | - | - | - | - | - | - | - | - | - | - | - |
| Réseaux d'égouts | - | - | - | - | - | - | - | - | - | - | - | - |
| Déchets domestiques | - | - | - | - | - | - | - | - | - | - | - | - |
| Matières secondaires | - | - | - | - | - | - | - | - | - | - | - | - |
| Élimination des matériaux secs | - | - | - | - | - | - | - | - | - | - | - | - |
| Protection de l'environnement | - | - | - | - | - | - | - | - | - | - | - | - |
| Autres - Hygiène du milieu | - | - | - | - | - | - | - | - | - | - | - | - |
| Santé et bien-être | | | | | | | | | | | | |
| Inspection des aliments | - | - | - | - | - | - | - | - | - | - | - | - |
| Logement social | - | - | - | - | - | - | - | - | - | - | - | - |
| Sécurité du revenu | - | - | - | - | - | - | - | - | - | - | - | - |
| Autres - Santé et bien-être | - | - | - | - | - | - | - | - | - | - | - | - |
| Aménagement, urbanisme et développement | | | | | | | | | | | | |
| Aménagement, urbanisme et zonage | 200,6 | 200,6 | 0,0 | 0,0 | 0,0 | 0,0 | 0,0 | 209,7 | 200,6 | 200,6 | 0,0 | 209,7 |
| Promotion et développement économique | - | - | - | - | - | - | - | - | - | - | - | - |
| Rénovation urbaine | - | - | - | - | - | - | - | - | - | - | - | - |
| Autres - Aménagement, urbanisme et développement | - | - | - | - | - | - | - | - | - | - | - | - |

Sommaire des revenus par activités

(en milliers de dollars)

| | Conseil municipal | | | | Conseil d'agglomération | | | | Total | | | |
|---|---------------------------------|--------------------------------|----------------------|------------------------|---------------------------------|--------------------------------|----------------------|------------------------|---------------------------------|--------------------------------|----------------------|------------------------|
| | Budget original Comparatif 2009 | Budget modifié Comparatif 2009 | Réel Comparatif 2009 | Budget Comparatif 2010 | Budget original Comparatif 2009 | Budget modifié Comparatif 2009 | Réel Comparatif 2009 | Budget Comparatif 2010 | Budget original Comparatif 2009 | Budget modifié Comparatif 2009 | Réel Comparatif 2009 | Budget Comparatif 2010 |
| Loisirs et culture | | | | | | | | | | | | |
| Centres communautaires - activités récréatives | - | - | - | - | - | - | - | - | - | - | - | - |
| Patinoires intérieures et extérieures | - | - | - | - | - | - | - | - | - | - | - | - |
| Piscines, plages et ports de plaisance | - | - | - | - | - | - | - | - | - | - | - | - |
| Parcs et terrains de jeux | - | - | - | - | - | - | - | - | - | - | - | - |
| Expositions, foires et autres activités récréatives | - | - | - | - | - | - | - | - | - | - | - | - |
| Centres communautaires - activités culturelles | - | - | - | - | - | - | - | - | - | - | - | - |
| Bibliothèques | - | - | - | - | - | - | - | - | - | - | - | - |
| Musées et centres d'exposition | - | - | - | - | - | - | - | - | - | - | - | - |
| Autres - activités culturelles | - | - | - | - | - | - | - | - | - | - | - | - |
| Soutien matériel et technique | | | | | | | | | | | | |
| Gestion et exploitation des immeubles | - | - | - | - | - | - | - | - | - | - | - | - |
| Gestion du parc de véhicules et ateliers | - | - | - | - | - | - | - | - | - | - | - | - |
| Autres activités | - | - | - | - | - | - | - | - | - | - | - | - |
| Frais de financement | - | - | - | - | - | - | - | - | - | - | - | - |
| Remboursement de la dette à long terme | - | - | - | - | - | - | - | - | - | - | - | - |
| Total | 235,5 | 235,5 | 107,2 | 34,9 | 401,6 | 401,6 | 592,6 | 624,7 | 637,1 | 637,1 | 699,8 | 659,6 |

Sommaire des dépenses par activités

(en milliers de dollars)

| | Conseil municipal | | | | | Conseil d'agglomération | | | | | Total | | | | |
|---|---------------------------------|--------------------------------|----------------------|------------------------|--------------------------------|---------------------------------|--------------------------------|----------------------|------------------------|--------------------------------|---------------------------------|--------------------------------|----------------------|------------------------|--------------------------------|
| | Budget original Comparatif 2009 | Budget modifié Comparatif 2009 | Réel Comparatif 2009 | Budget Comparatif 2010 | Budget comparatif modifié 2010 | Budget original Comparatif 2009 | Budget modifié Comparatif 2009 | Réel Comparatif 2009 | Budget Comparatif 2010 | Budget comparatif modifié 2010 | Budget original Comparatif 2009 | Budget modifié Comparatif 2009 | Réel Comparatif 2009 | Budget Comparatif 2010 | Budget comparatif modifié 2010 |
| Administration générale | | | | | | | | | | | | | | | |
| Conseil municipal | - | - | - | - | - | - | - | - | - | - | - | - | - | - | - |
| Application de la loi | - | - | - | - | - | - | - | - | - | - | - | - | - | - | - |
| Gestion financière et administrative | 35 382,8 | 33 853,2 | 34 393,1 | 40 512,3 | 41 379,6 | - | - | - | - | 921,1 | 35 382,8 | 33 853,2 | 34 393,1 | 40 512,3 | 42 300,7 |
| Greffe | - | - | - | - | - | - | - | - | - | - | - | - | - | - | - |
| Évaluation | - | - | - | - | - | - | - | - | - | - | - | - | - | - | - |
| Gestion du personnel | - | - | - | - | - | - | - | - | - | - | - | - | - | - | - |
| Autres - Administration générale | 0,0 | 0,0 | 2 624,2 | 355,8 | 355,8 | - | - | - | - | - | 0,0 | 0,0 | 2 624,2 | 355,8 | 355,8 |
| Sécurité publique | | | | | | | | | | | | | | | |
| Police | - | - | - | - | - | - | - | - | - | - | - | - | - | - | - |
| Sécurité incendie | - | - | - | - | - | - | - | - | - | - | - | - | - | - | - |
| Sécurité civile | - | - | - | - | - | - | - | - | - | - | - | - | - | - | - |
| Autres - Sécurité publique | - | - | - | - | - | - | - | - | - | - | - | - | - | - | - |
| Transport | | | | | | | | | | | | | | | |
| Voirie municipale | - | - | - | - | - | - | - | - | - | - | - | - | - | - | - |
| Enlèvement de la neige | - | - | - | - | - | - | - | - | - | - | - | - | - | - | - |
| Éclairage des rues | - | - | - | - | - | - | - | - | - | - | - | - | - | - | - |
| Circulation et stationnement | - | - | - | - | - | - | - | - | - | - | - | - | - | - | - |
| Autres - Transport | - | - | - | - | - | - | - | - | - | - | - | - | - | - | - |
| Hygiène du milieu | | | | | | | | | | | | | | | |
| Appro. et traitement de l'eau potable | - | - | - | - | - | - | - | - | - | - | - | - | - | - | - |
| Réseau de distribution de l'eau potable | - | - | - | - | - | - | - | - | - | - | - | - | - | - | - |
| Traitement des eaux usées | - | - | - | - | - | - | - | - | - | - | - | - | - | - | - |
| Réseaux d'égouts | - | - | - | - | - | - | - | - | - | - | - | - | - | - | - |
| Déchets domestiques | - | - | - | - | - | - | - | - | - | - | - | - | - | - | - |
| Matières secondaires | - | - | - | - | - | - | - | - | - | - | - | - | - | - | - |
| Élimination des matériaux secs | - | - | - | - | - | - | - | - | - | - | - | - | - | - | - |
| Protection de l'environnement | - | - | - | - | - | - | - | - | - | - | - | - | - | - | - |
| Autres - Hygiène du milieu | - | - | - | - | - | - | - | - | - | - | - | - | - | - | - |
| Santé et bien-être | | | | | | | | | | | | | | | |
| Inspection des aliments | - | - | - | - | - | - | - | - | - | - | - | - | - | - | - |
| Logement social | - | - | - | - | - | - | - | - | - | - | - | - | - | - | - |
| Sécurité du revenu | - | - | - | - | - | - | - | - | - | - | - | - | - | - | - |
| Autres - Santé et bien-être | - | - | - | - | - | - | - | - | - | - | - | - | - | - | - |
| Aménagement, urbanisme et dév. | | | | | | | | | | | | | | | |
| Aménagement, urbanisme et zonage | - | - | - | - | - | - | - | - | - | - | - | - | - | - | - |
| Promotion et développement économique | - | - | - | - | - | - | - | - | - | - | - | - | - | - | - |
| Rénovation urbaine | - | - | - | - | - | - | - | - | - | - | - | - | - | - | - |
| Autres - Aménagement, urbanisme et dév. | - | - | - | - | - | - | - | - | - | - | - | - | - | - | - |

Sommaire des dépenses par activités

(en milliers de dollars)

| | Conseil municipal | | | | | Conseil d'agglomération | | | | | Total | | | | |
|---|---------------------------------|--------------------------------|----------------------|------------------------|--------------------------------|---------------------------------|--------------------------------|----------------------|------------------------|--------------------------------|---------------------------------|--------------------------------|----------------------|------------------------|--------------------------------|
| | Budget original Comparatif 2009 | Budget modifié Comparatif 2009 | Réel Comparatif 2009 | Budget Comparatif 2010 | Budget comparatif modifié 2010 | Budget original Comparatif 2009 | Budget modifié Comparatif 2009 | Réel Comparatif 2009 | Budget Comparatif 2010 | Budget comparatif modifié 2010 | Budget original Comparatif 2009 | Budget modifié Comparatif 2009 | Réel Comparatif 2009 | Budget Comparatif 2010 | Budget comparatif modifié 2010 |
| Loisirs et culture | | | | | | | | | | | | | | | |
| Centres communautaires - activités récréatives | - | - | - | - | - | - | - | - | - | - | - | - | - | - | - |
| Patinoires intérieures et extérieures | - | - | - | - | - | - | - | - | - | - | - | - | - | - | - |
| Piscines, plages et ports de plaisance | - | - | - | - | - | - | - | - | - | - | - | - | - | - | - |
| Parcs et terrains de jeux | - | - | - | - | - | - | - | - | - | - | - | - | - | - | - |
| Expositions, foires et autres activités récréatives | - | - | - | - | - | - | - | - | - | - | - | - | - | - | - |
| Centres communautaires - activités culturelles | - | - | - | - | - | - | - | - | - | - | - | - | - | - | - |
| Bibliothèques | - | - | - | - | - | - | - | - | - | - | - | - | - | - | - |
| Musées et centres d'exposition | - | - | - | - | - | - | - | - | - | - | - | - | - | - | - |
| Autres - activités culturelles | - | - | - | - | - | - | - | - | - | - | - | - | - | - | - |
| Soutien matériel et technique | | | | | | | | | | | | | | | |
| Gestion et exploitation des immeubles | - | - | - | - | - | - | - | - | - | - | - | - | - | - | - |
| Gestion du parc de véhicules et ateliers | - | - | - | - | - | - | - | - | - | - | - | - | - | - | - |
| Autres activités | - | - | - | - | - | - | - | - | - | - | - | - | - | - | - |
| Frais de financement | - | - | - | - | - | - | - | - | - | - | - | - | - | - | - |
| Remboursement de la dette à long terme | - | - | - | - | - | - | - | - | - | - | - | - | - | - | - |
| Total | 35 382,8 | 33 853,2 | 37 017,3 | 40 868,1 | 41 735,4 | - | - | - | - | 921,1 | 35 382,8 | 33 853,2 | 37 017,3 | 40 868,1 | 42 656,5 |

Sommaire des revenus par objets

(en milliers de dollars)

| | Budget original Comparatif 2009 | Budget modifié Comparatif 2009 | Réel Comparatif 2009 | Budget Comparatif 2010 |
|---|---------------------------------------|--------------------------------------|----------------------------|------------------------------|
| Taxes | - | - | - | - |
| Paiements tenant lieu de taxes | - | - | - | - |
| Services rendus aux organismes municipaux | - | - | - | - |
| Autres services rendus | 637,1 | 637,1 | 592,6 | 659,6 |
| Autres revenus | 0,0 | 0,0 | 107,2 | 0,0 |
| Transferts | - | - | - | - |
| Quotes-parts | - | - | - | - |
| Total | 637,1 | 637,1 | 699,8 | 659,6 |

Sommaire des dépenses par objets

(en milliers de dollars)

| | \$ | | | | |
|--|---------------------------------------|--------------------------------------|----------------------------|------------------------------|---|
| | Budget original Comparatif 2009 | Budget modifié Comparatif 2009 | Réel Comparatif 2009 | Budget Comparatif 2010 | Budget comparatif modifié 2010 |
| Rémunération et cotisations de l'employeur | 36 170,2 | 35 432,9 | 41 081,9 | 39 512,3 | 40 996,7 |
| Transport et communications | 2 102,4 | 2 230,8 | 5 197,4 | 2 466,9 | 2 466,9 |
| Honoraires professionnels | 1 802,9 | 674,6 | 287,7 | 1 196,3 | 1 500,3 |
| Services techniques et autres | 853,4 | 1 469,7 | 1 216,8 | 699,6 | 699,6 |
| Location, entretien et réparation | 16 388,2 | 16 621,2 | 11 197,4 | 18 943,9 | 18 943,9 |
| Biens non durables | 2 498,0 | 1 856,8 | 653,9 | 1 824,1 | 1 824,1 |
| Biens durables | 392,1 | 234,9 | 141,8 | 211,6 | 211,6 |
| Frais de financement | - | - | - | - | - |
| Contributions à des organismes | - | - | - | - | - |
| Autres objets (intercharge) | (24 824,4) | (24 667,6) | (22 759,6) | (23 986,6) | (23 986,6) |
| Financement | - | - | - | - | - |
| Total | 35 382,8 | 33 853,3 | 37 017,3 | 40 868,1 | 42 656,5 |

Sommaire des dépenses par catégories d'emplois

(en milliers de dollars et en années-personnes)

| | \$ | | | Années-personnes | | |
|---|------------------------|------------------------|----------------------------|------------------------|----------------------------|--------------------------------|
| | Budget Comparatif 2009 | Budget Comparatif 2010 | Budget modifié estimé 2010 | Budget Comparatif 2009 | Budget Comparatif 2010 (1) | Budget modifié estimé 2010 (2) |
| Rémunération et cotisations de l'employeur | | | | | | |
| Élus | - | - | - | - | - | - |
| Cadres et contremaîtres | 5 711,9 | 6 883,6 | - | 44,0 | - | - |
| Cols blancs | 13 246,7 | 14 523,5 | - | 180,5 | - | - |
| Professionnels | 17 211,6 | 18 105,2 | - | 174,0 | - | - |
| Policiers | - | - | - | - | - | - |
| Pompiers | - | - | - | - | - | - |
| Préposés aux traverses d'écoliers | - | - | - | - | - | - |
| Cols bleus | - | - | - | - | - | - |
| Total | 36 170,2 | 39 512,3 | 40 996,7 | 398,5 | 430,6 | 430,1 |

(1) L'absence de répartition par catégories d'emplois s'explique par le fait que le budget comparatif 2010 reflète une répartition provisoire et basée sur une moyenne budgétaire qui ne correspond pas aux besoins opérationnels.

(2) La répartition reflétant les travaux liés à la réorganisation de la micro-structure n'est pas arrêtée.