



Ville de Montréal Processus budgétaire 2011

Présentation à l'intention des membres de
la Commission municipale des finances

Direction des immeubles

11 mai 2010

Montréal 

Table des matières

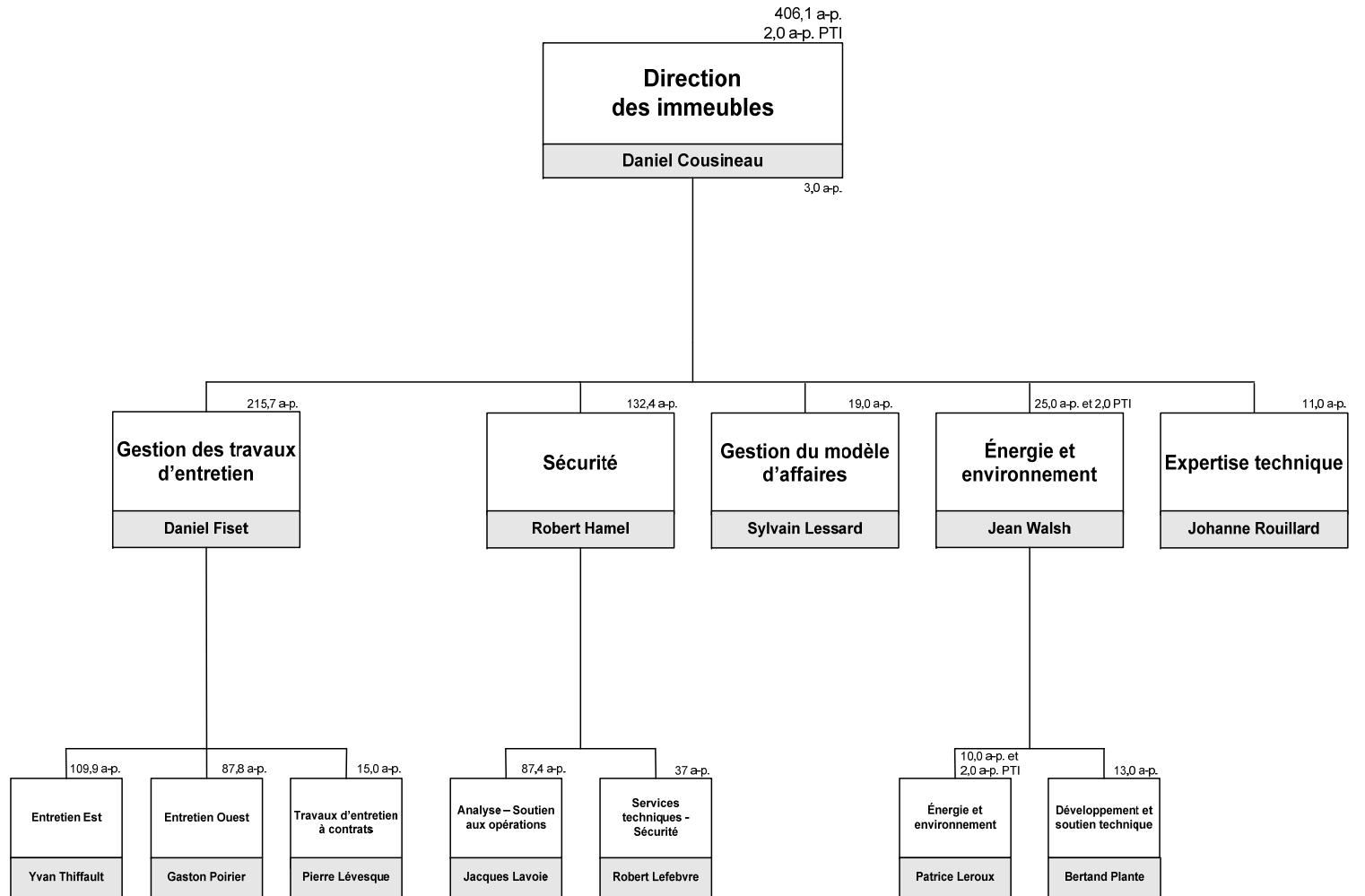
❑	Mission de la Direction des immeubles.....	3
❑	Structure organisationnelle adoptée dans le cadre du budget 2010.....	4
❑	Orientations et plan d'affaires.....	5
❑	Les activités réalisées.....	6
❑	Sommaire des revenus et des dépenses par compétence.....	8
❑	Sommaire des revenus par activités.....	9
❑	Sommaire des dépenses par activités.....	10
❑	Sommaire des revenus par objets.....	11
❑	Sommaire des dépenses par objets.....	12
❑	Sommaire des dépenses par catégories d'emplois.....	13



Mission de la Direction des immeubles

La mission de la Direction des immeubles est de fournir des services immobiliers aux services corporatifs, d'agglomération et aux arrondissements. Par son action, la Direction des immeubles vise à maintenir et à rehausser la qualité du parc immobilier.

Structure organisationnelle adoptée dans le cadre du budget 2010





Orientations et plan d'affaires

- ❑ Développer et mettre en œuvre des stratégies pour la résorption du déficit d'entretien
- ❑ Prioriser l'efficacité énergétique
- ❑ Intégrer les considérations et pratiques soutenant le développement durable
- ❑ Diffuser et appliquer le savoir immobilier à l'ensemble du parc immobilier municipal
- ❑ Maintenir une expertise spécialisée en exploitation de bâtiments
- ❑ Fournir une vue d'ensemble à la clientèle et à l'administration municipale, des enjeux, des activités et des coûts découlant de l'exploitation des bâtiments



Les activités réalisées

Entretien technique des systèmes mécaniques, électriques et architecturaux

- Entretien préventif et correctif
- Opération du centre immotique multiservice
- Réalisation de travaux mineurs non capitalisés

Sécurité

- Entretien préventif et correctif des systèmes de sécurité
- Encadrement des plans d'intervention et des mesures d'urgence
- Opération du central de surveillance
- Gardiennage

Énergie et environnement

- Gestion du budget énergétique
- Suivi et analyse de la consommation énergétique
- Mise en œuvre du plan d'économies d'énergie
- Gestion des programmes préventifs environnementaux et des services soutenant le développement durable
- Soutien technique aux opérations, aux programmes et aux projets majeurs



Les activités réalisées

Expertise technique

- Réalisation d'expertises
- Confection de plans et devis pour des projets de maintien de l'actif

Modèle d'affaires

- Gestion de la facturation immobilière/volet exploitation
- Soutien en ressources financières, humaines, informationnelles et matérielles aux unités de la DI

Sommaire des revenus et des dépenses par compétence

(en milliers de dollars)

	Revenus		Dépenses	
	Budget Comparatif 2009	Budget comparatif 2010	Budget Comparatif 2009	Budget Comparatif 2010
Conseil municipal	69 980,8	71 971,8	73 736,6	73 137,5
Conseil d'agglomération	-	-	-	-
Total	69 980,8	71 971,8	73 736,6	73 137,5

Sommaire des revenus par activités

(en milliers de dollars)

	Conseil municipal				Conseil d'agglomération				Total			
	Budget original Comparatif 2009	Budget modifié Comparatif 2009	Réel Comparatif 2009	Budget Comparatif 2010	Budget original Comparatif 2009	Budget modifié Comparatif 2009	Réel Comparatif 2009	Budget Comparatif 2010	Budget original Comparatif 2009	Budget modifié Comparatif 2009	Réel Comparatif 2009	Budget Comparatif 2010
Administration générale												
Conseil municipal	-	-	-	-	-	-	-	-	-	-	-	-
Application de la loi	-	-	-	-	-	-	-	-	-	-	-	-
Gestion financière et administrative	-	-	-	-	-	-	-	-	-	-	-	-
Greffé	-	-	-	-	-	-	-	-	-	-	-	-
Évaluation	-	-	-	-	-	-	-	-	-	-	-	-
Gestion du personnel	-	-	-	-	-	-	-	-	-	-	-	-
Autres - Administration générale	69 943,7	70 407,9	73 321,6	71 934,7	0,0	0,0	29,4	0,0	69 943,7	70 407,9	73 351,0	71 934,7
Sécurité publique												
Police	-	-	-	-	-	-	-	-	-	-	-	-
Sécurité incendie	-	-	-	-	-	-	-	-	-	-	-	-
Sécurité civile	-	-	-	-	-	-	-	-	-	-	-	-
Autres - Sécurité publique	37,1	37,1	18,6	37,1	0,0	0,0	0,0	0,0	37,1	37,1	18,6	37,1
Transport												
Voirie municipale	-	-	-	-	-	-	-	-	-	-	-	-
Enlèvement de la neige	-	-	-	-	-	-	-	-	-	-	-	-
Éclairage des rues	-	-	-	-	-	-	-	-	-	-	-	-
Circulation et stationnement	-	-	-	-	-	-	-	-	-	-	-	-
Autres - Transport	-	-	-	-	-	-	-	-	-	-	-	-
Hygiène du milieu												
Approvisionnement et traitement de l'eau potable	-	-	-	-	-	-	-	-	-	-	-	-
Réseau de distribution de l'eau potable	-	-	-	-	-	-	-	-	-	-	-	-
Traitement des eaux usées	-	-	-	-	-	-	-	-	-	-	-	-
Réseaux d'égouts	-	-	-	-	-	-	-	-	-	-	-	-
Déchets domestiques	-	-	-	-	-	-	-	-	-	-	-	-
Matières secondaires	-	-	-	-	-	-	-	-	-	-	-	-
Élimination des matériaux secs	-	-	-	-	-	-	-	-	-	-	-	-
Protection de l'environnement	-	-	-	-	-	-	-	-	-	-	-	-
Autres - Hygiène du milieu	-	-	-	-	-	-	-	-	-	-	-	-
Santé et bien-être												
Inspection des aliments	-	-	-	-	-	-	-	-	-	-	-	-
Logement social	-	-	-	-	-	-	-	-	-	-	-	-
Sécurité du revenu	-	-	-	-	-	-	-	-	-	-	-	-
Autres - Santé et bien-être	-	-	-	-	-	-	-	-	-	-	-	-
Aménagement, urbanisme et développement												
Aménagement, urbanisme et zonage	-	-	-	-	-	-	-	-	-	-	-	-
Promotion et développement économique	-	-	-	-	-	-	-	-	-	-	-	-
Rénovation urbaine	-	-	-	-	-	-	-	-	-	-	-	-
Autres - Aménagement, urbanisme et développement	-	-	-	-	-	-	-	-	-	-	-	-
Loisirs et culture												
Centres communautaires - activités récréatives	-	-	-	-	-	-	-	-	-	-	-	-
Patinoires intérieures et extérieures	-	-	-	-	-	-	-	-	-	-	-	-
Piscines, plages et ports de plaisance	-	-	-	-	-	-	-	-	-	-	-	-
Parcs et terrains de jeux	-	-	-	-	-	-	-	-	-	-	-	-
Expositions, foires et autres activités récréatives	-	-	-	-	-	-	-	-	-	-	-	-
Centres communautaires - activités culturelles	-	-	-	-	-	-	-	-	-	-	-	-
Bibliothèques	-	-	-	-	-	-	-	-	-	-	-	-
Musées et centres d'exposition	-	-	-	-	-	-	-	-	-	-	-	-
Autres - activités culturelles	-	-	-	-	-	-	-	-	-	-	-	-
Soutien matériel et technique												
Gestion et exploitation des immeubles	0,0	0,0	72,7	0,0	0,0	0,0	0,0	0,0	-	-	72,7	-
Gestion du parc de véhicules et ateliers	-	-	-	-	-	-	-	-	-	-	-	-
Autres activités	-	-	-	-	-	-	-	-	-	-	-	-
Frais de financement												
Remboursement de la dette à long terme	-	-	-	-	-	-	-	-	-	-	-	-
Total	69 980,8	70 445,0	73 412,9	71 971,8	-	-	29,4	-	69 980,8	70 445,0	73 442,3	71 971,8

Sommaire des dépenses par activités

(en milliers de dollars)

	Conseil municipal				Conseil d'agglomération				Total			
	Budget original Comparatif 2009	Budget modifié Comparatif 2009	Réel Comparatif 2009	Budget Comparatif 2010	Budget original Comparatif 2009	Budget modifié Comparatif 2009	Réel Comparatif 2009	Budget Comparatif 2010	Budget original Comparatif 2009	Budget modifié Comparatif 2009	Réel Comparatif 2009	Budget Comparatif 2010
Administration générale												
Conseil municipal	-	-	-	-	-	-	-	-	-	-	-	-
Application de la loi	-	-	-	-	-	-	-	-	-	-	-	-
Gestion financière et administrative	-	-	-	-	-	-	-	-	-	-	-	-
Greffes	-	-	-	-	-	-	-	-	-	-	-	-
Évaluation	-	-	-	-	-	-	-	-	-	-	-	-
Gestion du personnel	-	-	-	-	-	-	-	-	-	-	-	-
Autres - Administration générale	-	-	-	-	-	-	-	-	-	-	-	-
Sécurité publique												
Police	-	-	-	-	-	-	-	-	-	-	-	-
Sécurité incendie	-	-	-	-	-	-	-	-	-	-	-	-
Sécurité civile	-	-	-	-	-	-	-	-	-	-	-	-
Autres - Sécurité publique	-	-	-	-	-	-	-	-	-	-	-	-
Transport												
Voirie municipale	-	-	-	-	-	-	-	-	-	-	-	-
Enlèvement de la neige	-	-	-	-	-	-	-	-	-	-	-	-
Éclairage des rues	-	-	-	-	-	-	-	-	-	-	-	-
Circulation et stationnement	-	-	-	-	-	-	-	-	-	-	-	-
Autres - Transport	-	-	-	-	-	-	-	-	-	-	-	-
Hygiène du milieu												
Approvisionnement et traitement de l'eau potable	-	-	-	-	-	-	-	-	-	-	-	-
Réseau de distribution de l'eau potable	-	-	-	-	-	-	-	-	-	-	-	-
Traitement des eaux usées	-	-	-	-	-	-	-	-	-	-	-	-
Réseaux d'égouts	-	-	-	-	-	-	-	-	-	-	-	-
Déchets domestiques	-	-	-	-	-	-	-	-	-	-	-	-
Matières secondaires	-	-	-	-	-	-	-	-	-	-	-	-
Élimination des matériaux secs	-	-	-	-	-	-	-	-	-	-	-	-
Protection de l'environnement	-	-	-	-	-	-	-	-	-	-	-	-
Autres - Hygiène du milieu	-	-	-	-	-	-	-	-	-	-	-	-
Santé et bien-être												
Inspection des aliments	-	-	-	-	-	-	-	-	-	-	-	-
Logement social	-	-	-	-	-	-	-	-	-	-	-	-
Sécurité du revenu	-	-	-	-	-	-	-	-	-	-	-	-
Autres - Santé et bien-être	-	-	-	-	-	-	-	-	-	-	-	-
Aménagement, urbanisme et développement												
Aménagement, urbanisme et zonage	-	-	-	-	-	-	-	-	-	-	-	-
Promotion et développement économique	-	-	-	-	-	-	-	-	-	-	-	-
Rénovation urbaine	-	-	-	-	-	-	-	-	-	-	-	-
Autres - Aménagement, urbanisme et développement	-	-	-	-	-	-	-	-	-	-	-	-
Loisirs et culture												
Centres communautaires - activités récréatives	-	-	-	-	-	-	-	-	-	-	-	-
Patinoires intérieures et extérieures	-	-	-	-	-	-	-	-	-	-	-	-
Piscines, plages et ports de plaisance	-	-	-	-	-	-	-	-	-	-	-	-
Parcs et terrains de jeux	-	-	-	-	-	-	-	-	-	-	-	-
Expositions, foires et autres activités récréatives	-	-	-	-	-	-	-	-	-	-	-	-
Centres communautaires - activités culturelles	-	-	-	-	-	-	-	-	-	-	-	-
Bibliothèques	-	-	-	-	-	-	-	-	-	-	-	-
Musées et centres d'exposition	-	-	-	-	-	-	-	-	-	-	-	-
Autres - activités culturelles	-	-	-	-	-	-	-	-	-	-	-	-
Soutien matériel et technique												
Gestion et exploitation des immeubles	73 736,6	70 473,0	70 386,4	73 137,5	0,0	0,0	(0,1)	0,0	73 736,6	70 473,0	70 386,3	73 137,5
Gestion du parc de véhicules et ateliers	-	-	-	-	-	-	-	-	-	-	-	-
Autres activités	-	-	-	-	-	-	-	-	-	-	-	-
Frais de financement	-	-	-	-	-	-	-	-	-	-	-	-
Remboursement de la dette à long terme	-	-	-	-	-	-	-	-	-	-	-	-
Total	73 736,6	70 473,0	70 386,4	73 137,5	-	-	(0,1)	-	73 736,6	70 473,0	70 386,3	73 137,5

Sommaire des revenus par objets

(en milliers de dollars)

	Budget original Comparatif 2009	Budget modifié Comparatif 2009	Réel Comparatif 2009	Budget Comparatif 2010
Taxes	-	-	-	-
Paiements tenant lieu de taxes	-	-	-	-
Services rendus aux organismes municipaux	-	-	-	-
Autres services rendus	69 980,8	70 445,0	73 439,7	71 971,8
Autres revenus	0,0	0,0	2,6	0,0
Transferts	-	-	-	-
Quotes-parts	-	-	-	-
Total	69 980,8	70 445,0	73 442,3	71 971,8

Sommaire des dépenses par objets

(en milliers de dollars)

	\$			
	Budget original Comparatif 2009	Budget modifié Comparatif 2009	Réal Comparatif 2009	Budget Comparatif 2010
Rémunération et cotisations de l'employeur	30 317,3	28 631,2	30 196,7	30 406,0
Transport et communications	580,0	652,1	642,8	542,0
Honoraires professionnels	77,7	234,7	195,3	77,7
Services techniques et autres	467,9	612,2	604,1	453,4
Location, entretien et réparation	12 572,6	10 609,6	9 855,3	12 132,4
Biens non durables	29 014,2	29 147,3	27 915,8	29 028,6
Biens durables	144,0	23,0	13,2	48,6
Frais de financement	-	-	-	-
Contributions à des organismes	-	-	-	-
Autres objets	562,9	562,9	963,0	448,8
Financement	-	-	-	-
Total	73 736,6	70 473,0	70 386,3	73 137,5

Sommaire des dépenses par catégories d'emplois

(en milliers de dollars et en années-personnes)

	\$		Années-personnes	
	Budget Comparatif 2009	Budget Comparatif 2010	Budget Comparatif 2009	Budget Comparatif 2010
Rémunération et cotisations de l'employeur				
Élus	-	-	-	-
Cadres et contremaîtres	5 261,1	5 357,2	46,8	46,0
Cols blancs	4 034,9	3 925,8	63,0	62,0
Professionnels	2 539,4	2 816,6	23,8	27,0
Policiers	-	-	-	-
Pompiers	-	-	-	-
Préposés aux traverses d'écoliers	-	-	-	-
Cols bleus	18 481,9	18 306,4	274,0	271,1
Total	30 317,3	30 406,0	407,6	406,1

Document préparé par le Service des immeubles et des systèmes d'information
Direction des immeubles
801, rue Brennan, 10^e étage
Montréal (Québec) H3C 0G4

Personne-ressource : M. Sylvain Lessard
Chef de division – Gestion du modèle d'affaires
Service des immeubles et des systèmes d'information
Direction des immeubles
514 872-1985
slessard@ville.montreal.qc.ca

Mai 2010