

Service de l'eau

*Présentation du
Budget de fonctionnement
aux
Commissions d'étude dans le cadre
du processus budgétaire 2011*

Mardi 11 mai 2010

Table des matières

Présentation sommaire du Service de l'eau

- Mission.....	3
- Organigramme.....	4
- Orientations et activités.....	5
- Enjeux.....	6
- Engagement.....	7

Tableaux sur les données financières du Service de l'eau

- Sommaire par compétences.....	9
- Sommaire des revenus par activités.....	10
- Sommaire des dépenses par activités.....	11
- Sommaire des objets revenus et dépenses.....	12
- Dépenses par catégories d'emploi.....	13
- Paiement comptant des dépenses en immobilisations.....	14

Tableaux sur les données financières du Plan d'intervention (eau/voirie)

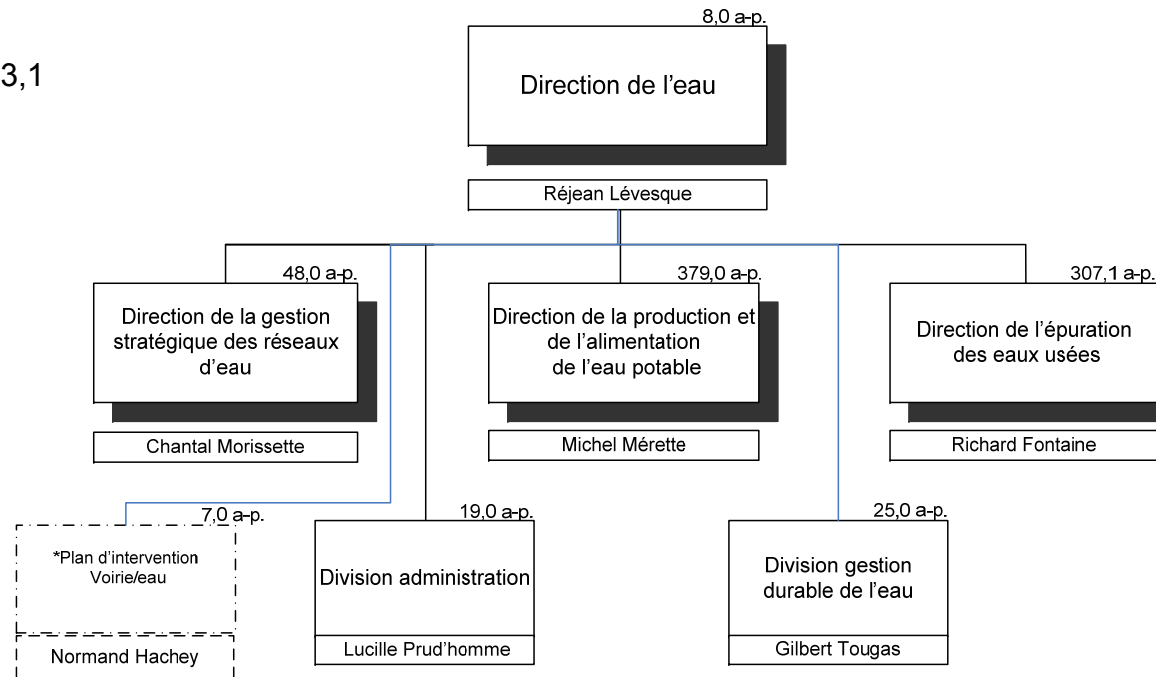
- Préambule.....	16
- Sommaire par compétences.....	17
- Sommaire des dépenses par activités.....	18
- Sommaire des objets revenus et dépenses.....	19
- Dépenses par catégories d'emploi.....	20

Mission

Le Service de l'eau a pour mission d'assurer la maîtrise, la coordination et la cohérence des activités du cycle de l'eau (production et distribution de l'eau potable, collecte et traitement des eaux usées) sous l'angle de l'entretien et de l'extension du réseau et ce, de manière à développer une organisation de gestion publique de l'eau qui soit performante et perçue comme telle par la population et les usagers de l'agglomération de l'île de Montréal.

Organigramme

Total a-p : 793,1



*Plan d'intervention voirie/eau : temporairement dans l'organigramme du Service de l'eau à des fins opérationnelles. La situation peut changer lorsqu'il y aura une décision officielle.

Orientations et activités

Direction de la production et de l'alimentation de l'eau potable :

Exploiter, pour l'agglomération de Montréal, un service fiable et performant de production et de distribution d'eau potable d'une qualité exemplaire, en quantité suffisante, au meilleur coût financier et dans le respect de l'environnement tout en gérant les infrastructures comme un patrimoine collectif à maintenir en état de constante satisfaction.

Direction de la gestion stratégique des réseaux d'eau :

En partenariat avec les arrondissements, mettre en place une gestion des actifs des réseaux d'eau qui assurera l'atteinte du niveau de service requis d'une façon durable et économique.

Direction de l'épuration des eaux usées :

Grâce à son réseau de collecteurs, intercepter et épurer les eaux usées de l'île de Montréal afin de contribuer à l'assainissement des cours d'eau dans le respect de la population environnante et dans un esprit de préservation des ressources et de valorisation des résidus.

Enjeux

- 1) Priorité à la sécurité et à la santé publique pour les citoyens et les usagers
- 2) Gestion responsable des actifs et utilisation optimale de leurs capacités
- 3) Financement soutenu et gestion financière responsable
- 4) Gestion des opérations fondée sur de saines pratiques, et le développement des expertises internes
- 5) Responsabilité environnementale accrue par la gestion durable de l'eau

Engagement

Considérant que depuis 2002, les efforts à consentir à la gestion de l'eau ont évolués compte tenu :

- de l'expérience obtenue au cours des 7 dernières années
- de la meilleure connaissance de l'état de nos infrastructures
- de l'augmentation du prix du marché

Le Service de l'eau s'engage à présenter à l'automne 2010 un nouveau plan de financement sur 10 ans qui respecte à la fois les enjeux énoncés ci-haut et les engagements pris par l'administration en 2003 au moment de la création du Fonds de l'eau.

Tableaux sur les données financières du Service de l'eau

Sommaire par compétences

Revenus et dépenses par compétences

(en milliers de dollars)

	Revenus		Dépenses	
	Budget Comparatif 2009	Budget comparatif 2010	Budget Comparatif 2009	Budget comparatif 2010
Conseil municipal	893,5	893,5	17 383,9	22 089,6
Conseil d'agglomération	192,9	192,9	171 828,6	151 068,3
Total	1 086,4	1 086,4	189 212,5	173 157,9
<hr/>				
Budget de fonctionnement courant				168 159,9
Charges corporatives relatives à la dette				4 998,0
Total				173 157,9

Sommaire des revenus par activités

Revenus par activités

(en milliers de dollars)

	Conseil municipal				Conseil d'agglomération				Total			
	Budget original Comparatif 2009	Budget modifié Comparatif 2009	Réel Comparatif 2009	Budget comparatif 2010	Budget original Comparatif 2009	Budget modifié Comparatif 2009	Réel Comparatif 2009	Budget comparatif 2010	Budget original Comparatif 2009	Budget modifié Comparatif 2009	Réel Comparatif 2009	Budget comparatif 2010
Hygiène du milieu				-				-				
À répartir - Soutien technique et fonctionnel							237,8					
Approvisionnement et traitement de l'eau potable	-	-	-	-	-	-	247,8	-	-	-	247,8	-
Réseau de distribution de l'eau potable	800,4	900,4	278,5	800,4	-	-	-	-	800,4	900,4	278,5	800,4
Traitement des eaux usées	-	-	-	-	192,9	192,9	516,8	192,9	192,9	192,9	516,8	192,9
Réseaux d'égouts	93,1	93,1	67,5	93,1	-	-	-	-	93,1	93,1	67,5	93,1
Déchets domestiques	-	-	-	-	-	-	-	-	-	-	-	-
Matières secondaires	-	-	-	-	-	-	-	-	-	-	-	-
Élimination des matériaux secs	-	-	-	-	-	-	-	-	-	-	-	-
Protection de l'environnement	-	-	-	-	-	-	-	-	-	-	-	-
Autres	-	-	-	-	-	-	-	-	-	-	-	-
Total	893,5	993,5	346,0	893,5	192,9	192,9	1 002,4	192,9	1 086,4	1 186,4	1 348,4	1 086,4

Sommaire des dépenses par activités

Dépenses par activités

(en milliers de dollars)

	Conseil municipal				Conseil d'agglomération				Total			
	Budget original Comparatif 2009	Budget modifié Comparatif 2009	Réel Comparatif 2009	Budget comparatif 2010	Budget original Comparatif 2009	Budget modifié Comparatif 2009	Réel Comparatif 2009	Budget comparatif 2010	Budget original Comparatif 2009	Budget modifié Comparatif 2009	Réel Comparatif 2009	Budget comparatif 2010
Administration générale												
Conseil municipal	140,1	140,1	140,1	140,1	-	-	-	-	140,1	140,1	140,1	140,1
Hygiène du milieu												
Approvisionnement et traitement de l'eau potable	-	(0,4)	0,4	-	60 346,8	60 912,7	47 347,0	58 893,4	60 346,8	60 912,3	47 347,4	58 893,4
Réseau de distribution de l'eau potable	9 813,4	9 969,3	9 079,8	12 885,0	33 448,5	30 189,2	9 639,5	15 066,7	43 261,9	40 158,5	18 719,3	27 951,7
Traitement des eaux usées	-	-	-	-	61 547,8	61 086,9	55 409,6	62 590,6	61 547,8	61 086,9	55 409,6	62 590,6
Réseaux d'égouts	6 779,4	6 265,8	4 774,9	9 064,5	9 281,5	10 602,1	4 754,7	9 519,6	16 060,9	16 867,9	9 529,6	18 584,1
Déchets domestiques	-	-	-	-	-	-	-	-	-	-	-	-
Matières secondaires	-	-	-	-	-	-	-	-	-	-	-	-
Élimination des matériaux secs	-	-	-	-	-	-	-	-	-	-	-	-
Protection de l'environnement	-	-	-	-	-	777,9	-	-	-	777,9	-	-
Autres	-	-	-	-	-	-	-	-	-	-	-	-
Frais de financement	351,0	351,0	-	-	5 004,0	2 504,0	-	3 498,0	5 355,0	2 855,0	-	3 498,0
Remboursement de la dette à long terme	300,0	300,0	-	-	2 200,0	2 200,0	-	1 500,0	2 500,0	2 500,0	-	1 500,0
Total	17 383,9	17 025,8	13 995,2	22 089,6	171 828,6	168 272,8	117 150,8	151 068,3	189 212,5	185 298,6	131 146,0	173 157,9

Sommaire des objets revenus et dépenses

Revenus par objets

(en milliers de dollars)

	Budget original Comparatif 2009	Budget modifié Comparatif 2009	Réel Comparatif 2009	Budget comparatif 2010
Taxes	-	-	-	-
Paiements tenant lieu de taxes	-	-	-	-
Services rendus aux organismes municipaux	-	-	-	-
Autres services rendus	1 066,4	1 066,4	801,2	1 066,4
Autres revenus	20,0	20,0	237,7	20,0
Transferts	-	100,0	309,5	-
Total	1 086,4	1 186,4	1 348,4	1 086,4

Dépenses par objets

(en milliers de dollars)

	Budget original Comparatif 2009	Budget modifié Comparatif 2009	Réel Comparatif 2009	Budget comparatif 2010
Rémunération et cotisations de l'employeur	63 920,4	62 518,6	52 239,4	67 640,1
Transport et communication	1 027,5	1 732,4	1 242,1	1 529,1
Services professionnels	11 482,3	14 642,0	3 361,8	4 103,3
Services techniques et autres	15 136,5	10 845,9	5 391,5	16 676,3
Location, entretien et réparation	23 283,9	30 292,2	16 861,4	23 123,3
Biens non durables	52 744,5	52 750,6	47 901,6	55 808,1
Biens durables	594,0	1 102,4	762,2	695,0
Frais de financement	5 355,0	2 855,0	-	3 498,0
Contributions à des organismes	303,6	303,6	300,0	300,3
Autres objets	12 864,8	5 755,9	3 086,0	(1 715,6)
Financement	2 500,0	2 500,0	-	1 500,0
Total	189 212,5	185 298,6	131 146,0	173 157,9

Dépenses par catégories d'emploi

<i>Dépenses par catégories d'emplois</i>				
<i>(en milliers de dollars et en années-personnes)</i>				
	\$		Années-personnes	
	Budget Comparatif 2009	Budget comparatif 2010	Budget Comparatif 2009	Budget comparatif 2010
Rémunération et cotisations de l'employeur				
Élus	-	-	-	-
Cadres et contremaîtres	13 194,7	13 472,7	103,0	116,0
Cols blancs	12 018,7	12 611,0	154,0	168,5
Professionnels	10 653,1	12 773,0	92,0	101,5
Policiers	-	-	-	-
Pompiers	-	-	-	-
Préposé(e)s aux traverses d'écoliers	-	-	-	-
Cols bleus	28 053,9	28 783,4	392,1	400,1
Total	63 920,4	67 640,1	741,1	786,1

Paiement comptant des dépenses en immobilisations (en milliers de dollars)

En 2010, le Service de l'eau dispose d'une somme récurrente dans son budget de fonctionnement pour le paiement comptant des dépenses en immobilisation, soit le montant de :

22 776,8 \$

Tableaux sur les données financières du Plan d'intervention

Préambule
Plan d'intervention

Le plan d'intervention touche les activités «eau» et «voirie». Ce budget est présenté distinctement du Service de l'eau, puisque l'administration municipale n'a pas encore statué sur la prise en charge de cette activité dans le nouveau modèle organisationnel.

Sommaire par compétences Plan d'intervention

Revenus et dépenses par compétences

(en milliers de dollars)

	Revenus		Dépenses	
	Budget Comparatif 2009	Budget comparatif 2010	Budget Comparatif 2009	Budget comparatif 2010
Conseil municipal	-	-	-	4 230,3
Conseil d'agglomération	-	-	10 676,1	2 550,7
Total	-	-	10 676,1	6 781,0

Le plan d'intervention touche les activités «eau» et «voirie»

comme suit en 2010 :

- Eau → 2 971,3\$

- Voirie → 3 809,7\$

Sommaire des dépenses par activités Plan d'intervention

Dépenses par activités

(en milliers de dollars)

	Conseil municipal				Conseil d'agglomération				Total			
	Budget original Comparatif 2009	Budget modifié Comparatif 2009	Réel Comparatif 2009	Budget comparatif 2010	Budget original Comparatif 2009	Budget modifié Comparatif 2009	Réel Comparatif 2009	Budget comparatif 2010	Budget original Comparatif 2009	Budget modifié Comparatif 2009	Réel Comparatif 2009	Budget comparatif 2010
Transport												
Voirie municipale	-	2 839,6	1 715,5	3 564,1	-	181,3	109,5	245,6	-	3 020,9	1 825,0	3 809,7
Hygiène du milieu												
Réseau de distribution de l'eau potable	-	(0,1)	-	333,1	5 337,9	4 838,2	3 297,4	1 152,4	5 337,9	4 838,1	3 297,4	1 485,5
Réseaux d'égouts	-	(0,2)	-	333,1	5 338,2	4 838,2	3 297,5	1 152,7	5 338,2	4 838,0	3 297,5	1 485,8
Total	-	2 839,3	1 715,5	4 230,3	10 676,1	9 857,7	6 704,4	2 550,7	10 676,1	12 697,0	8 419,9	6 781,0

Sommaire des objets revenus et dépenses Plan d'intervention

Revenus par objets

(en milliers de dollars)

	Budget original Comparatif 2009	Budget modifié Comparatif 2009	Réel Comparatif 2009	Budget comparatif 2010
Taxes	-	-	-	-
Paievements tenant lieu de taxes	-	-	-	-
Services rendus aux organismes municipaux	-	-	-	-
Autres services rendus	-	-	-	-
Autres revenus	-	-	-	-
Transferts	-	-	-	-
Total	-	-	-	-

Note : aucun revenu

Dépenses par objets

(en milliers de dollars)

	Budget original Comparatif 2009	Budget modifié Comparatif 2009	Réel Comparatif 2009	Budget comparatif 2010
Rémunération et cotisations de l'employeur	428,5	428,5	445,4	620,9
Transport et communication	54,6	118,9	35,4	108,4
Services professionnels	4 092,5	10 727,6	7 707,3	-
Services techniques et autres	5 810,9	1 020,5	45,5	5 778,6
Location, entretien et réparation	-	127,5	129,2	107,1
Biens non durables	273,2	262,6	57,1	166,0
Biens durables	16,4	11,4	-	-
Frais de financement	-	-	-	-
Contributions à des organismes	-	-	-	-
Autres objets	-	-	-	-
Financement	-	-	-	-
Total	10 676,1	12 697,0	8 419,9	6 781,0

Dépenses par catégories d'emploi Plan d'intervention

<i>Dépenses par catégories d'emplois</i>					
<i>(en milliers de dollars et en années-personnes)</i>					
	\$		Années-personnes		
	Budget Comparatif 2009	Budget comparatif 2010	Budget Comparatif 2009	Budget comparatif 2010	
Rémunération et cotisations de l'employeur					
Élus	-	-	-	-	
Cadres et contremaîtres	144,3	152,4	1,0	1,0	
Cols blancs	195,8	190,9	3,0	3,0	
Professionnels	88,4	277,6	1,0	3,0	
Policiers	-	-	-	-	
Pompiers	-	-	-	-	
Préposé(e)s aux traverses d'écoliers	-	-	-	-	
Cols bleus	-	-	-	-	
Total	428,5	620,9	5,0	7,0	

Référence

Service de l'eau

Pour toutes demandes d'informations sur ce document :

Mme Lucille Prud'homme
Chef de division – administration
Direction de l'eau
801, rue Brennan, 5^e étage #5134
Montréal (Québec) H3C 0G4
(514) 280-0066
lpruhom@ville.montreal.qc.ca