
Direction des grands parcs et du verdissement

Cahier budgétaire

Présentation à l'intention des membres de la commission des finances
municipales et d'agglomération

19 mai 2010

Montréal 

Table des matières

1. MISSION	2
2. ORGANIGRAMME.....	3
3. ORIENTATIONS – PLAN D’ACTION – ENGAGEMENT- PLAN D’AFFAIRES	4
4. ACTIVITÉS ET PROGRAMMES RÉALISÉS	5
5. DONNÉES FINANCIÈRES.....	7

1. MISSION

Mission est définie par :

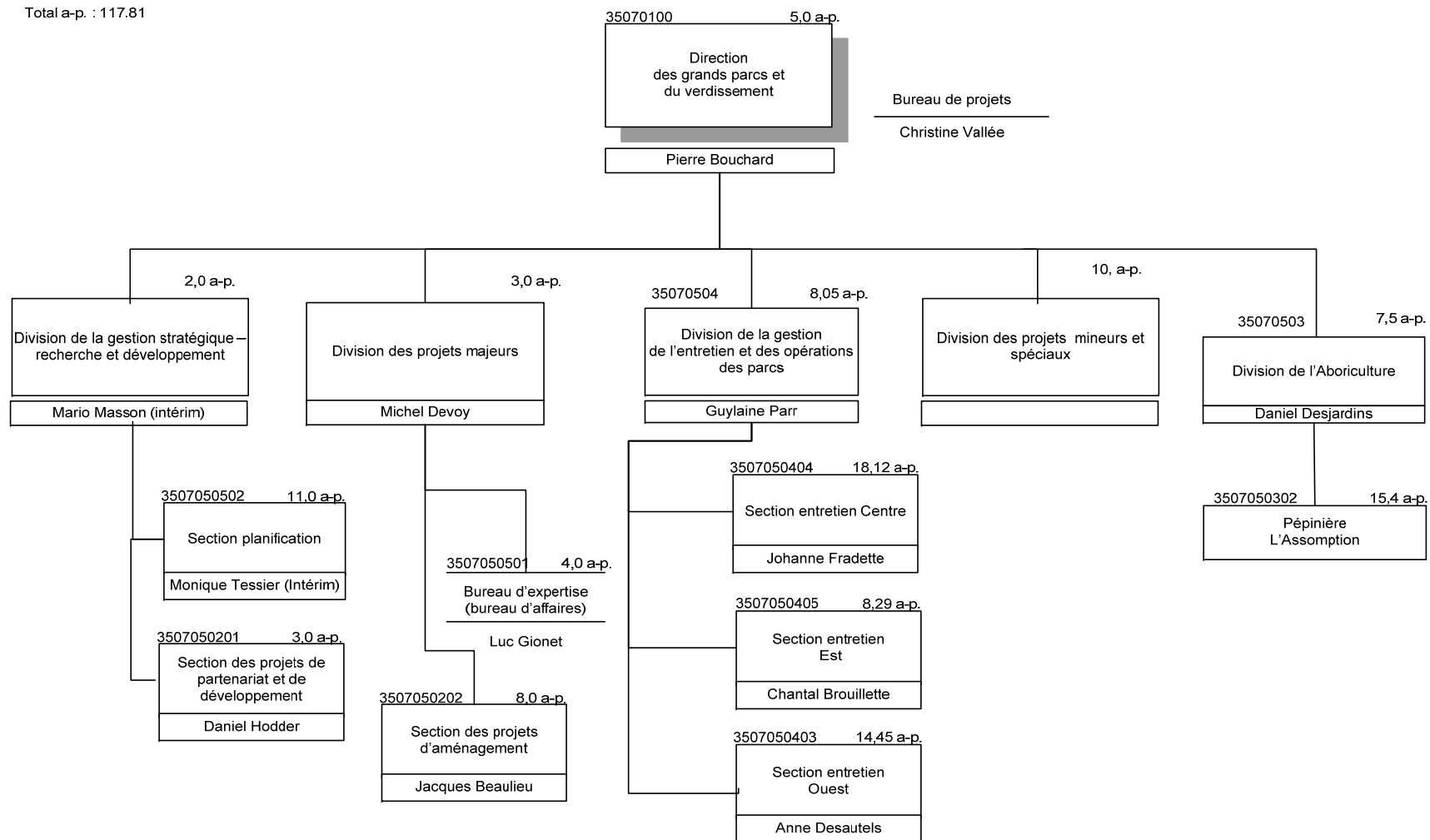
- Sa stratégie de verdissement
- Son programme de biodiversité
- Sa protection et mise en valeur des milieux naturels
- Son accès au réseau des grands parcs.
- Mise en valeur des espaces publics de l'arrondissement historique du Vieux Montréal et du Mont-Royal
- Voit au développement de l'aménagement urbain en harmonie avec les grands projets de Montréal.
- Poursuit les objectifs municipaux en matière de protection, d'acquisition, d'aménagement et de maintien des milieux naturels.
- Gère un réseau de grands parcs-natures dans sa totalité et les grands parcs urbains en partie (Arrondissements).

Processus budgétaire 2011 – Direction des grands parcs et du verdissement

2. Organigramme

Budget 2010

Total a-p. : 117.81

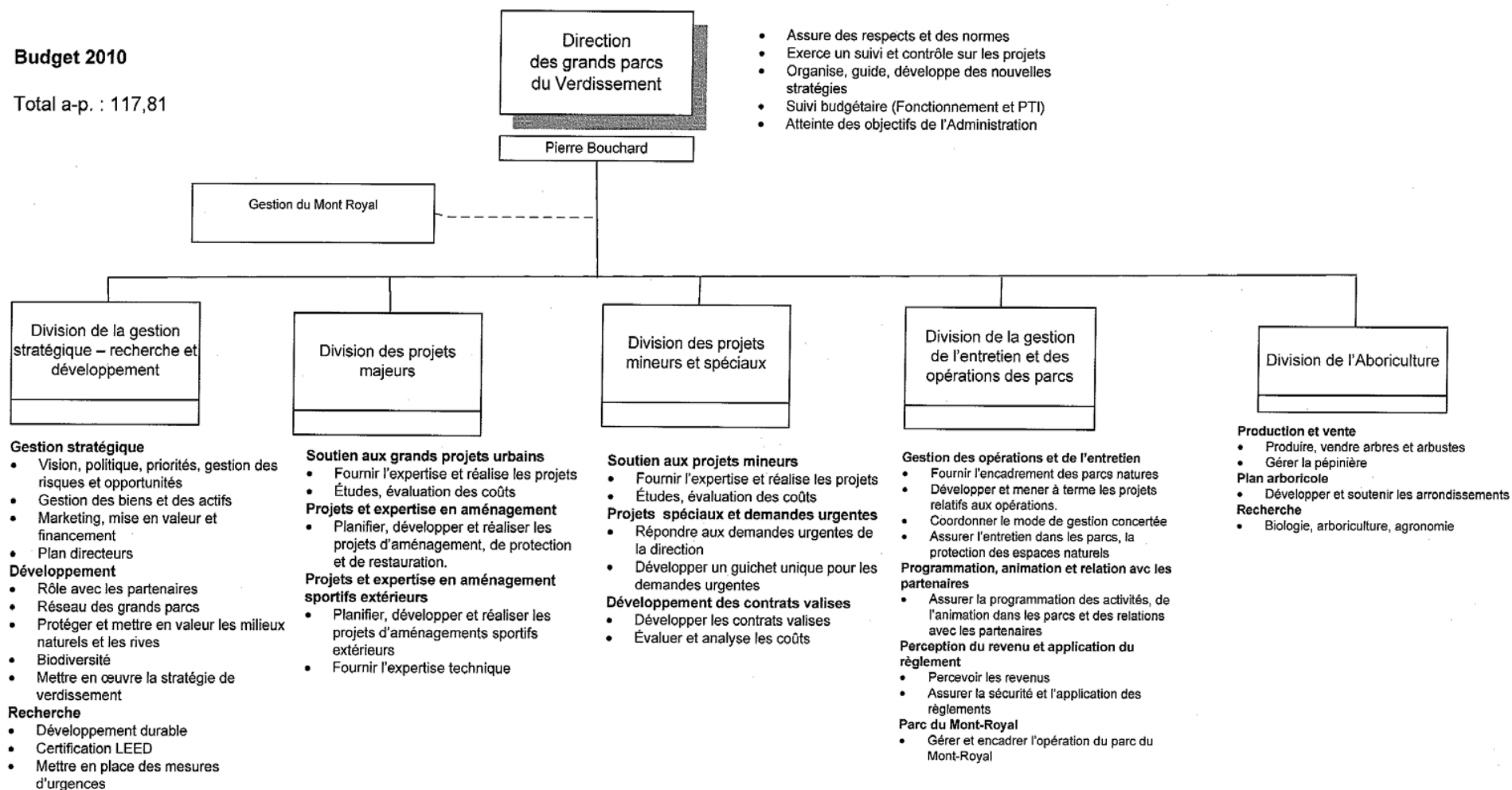


Processus budgétaire 2011 – Direction des grands parcs et du verdissement

3. ORIENTATIONS – PLAN D’ACTION – ENGAGEMENT- PLAN D’AFFAIRES

Budget 2010

Total a-p. : 117,81



4. ACTIVITÉS ET PROGRAMMES RÉALISÉS

FAITS SAILLANTS - RÉALISATIONS 2009

- Dans le cadre de la *Politique de protection et de mise en valeur des milieux naturels*, protection de 135 nouveaux hectares dans les écoterritoires, ce qui porte le total à ce jour de 2 608 hectares protégés sur un objectif global de 3 012 soit 87 % de l'objectif global. Par rapport à l'objectif de protection de milieux terrestres qui est de 6 %, nous en sommes à 5,2 %. Développement d'un répertoire des milieux naturels protégés de l'agglomération de Montréal.
- Formation de 210 employés ville et arrondissements afin de minimiser l'impact sur la forêt urbaine de l'arrivée imminente de l'agrile du frêne en territoire montréalais; réalisation d'un projet pilote visant à fournir une meilleure connaissance de la forêt urbaine et mieux anticiper les foyers d'infestations des insectes ravageurs exotiques. Développement d'un indice de canopée, indice permettant de suivre l'évolution du verdissement à Montréal, dans un contexte de changement climatique et d'accroissement du phénomène des îlots de chaleur.
- Renouvellement de l'entente de partenariat entre la Ville et la Société de verdissement de Montréal, partenaire privilégié de la stratégie de verdissement.
- Composé de 9 grands parcs, de 14 parcs-nature et de 10 écoterritoires, le réseau des grands parcs est fréquenté annuellement par plus de 15 millions de personnes et offre plus de 200 activités libres et encadrées.
- Dans le but d'assurer le maintien des actifs du réseau des grands parcs, plusieurs travaux ont été réalisés et entrepris : les sentiers au parc de la Promenade Bellerive et au parc Maisonneuve, aires de jeux au parc du Mont-Royal, clivage des falaises au CESM, restauration des maisons Richer et Brunet au parc-nature du Cap Saint-Jacques, sentier-nature au parc-nature du Bois-de-Liesse, aires de pique-nique et glissade au Parc Jarry, aménagement de l'entrée Peel, restauration de la croix du Mont-Royal, aménagement du chemin de ceinture secteur ouest du Mont-Royal et autres.
- Mise en place du bureau d'affaires en aménagement des parcs et terrains sportifs visant à répondre aux besoins spécialisés des autres unités d'affaires et des arrondissements.
- Soutien à la réalisation des grands projets dans le cadre de la stratégie « Imaginer-Réaliser Montréal 2025 ».

FAITS SAILLANTS - OBJECTIFS 2010

- Poursuivre l'identification et la réalisation de projets de conservation en vue d'atteindre en 2010 l'objectif (6 %) du *Plan de protection et de mise en valeur des milieux naturels* et mettre en œuvre le répertoire des milieux naturels protégés de l'agglomération.
- Consolider le plan d'action visant à minimiser l'impact sur la forêt urbaine de l'agrile du frêne, procéder à l'analyse des données spectrales et thermiques afin de soumettre une stratégie d'intervention afin de limiter les dommages causés par les ravageurs exotiques et déposer la stratégie de verdissement de la Ville.
- Poursuivre les travaux amorcés en 2009 dans le réseau des grands parcs visant le maintien des actifs et la mise à niveau de certaines infrastructures. Finaliser l'analyse économique permettant de mieux situer l'apport des parcs à la vitalité des quartiers. Soumettre des propositions afin d'améliorer les services d'accueil dans les grands parcs urbains.
- Amorcer les travaux de conception en vue du réaménagement du chalet du mont Royal, incluant les services alimentaires.
- Consolider les opérations du « Bureau d'Affaires – Expertise-parcs » visant à offrir des services professionnels experts aux autres unités d'affaires de la Ville et commercialisation d'un ancrage polyvalent pour les buts de soccer amovibles.

5. DONNÉES FINANCIÈRES

Sommaire

Direction des grands parcs et du verdissement

Revenus et dépenses par compétences

(en milliers de dollars)

	Revenus		Dépenses	
	Budget Comparatif 2009	Budget comparatif 2010	Budget Comparatif 2009	Budget comparatif 2010
Conseil municipal	494,1	195,8	3 886,4	4 075,5
Conseil d'agglomération	1 429,5	1 476,2	10 987,0	10 851,1
Total	1 923,6	1 672,0	14 873,4	14 926,6

Processus budgétaire 2011 – Direction des grands parcs et du verdissement

Sommaire

Direction des grands parcs et du verdissement

Revenus par activités

(en milliers de dollars)

	Conseil municipal				Conseil d'agglomération				Total			
	Budget original Comparatif 2009	Budget modifié Comparatif 2009	Réel Comparatif 2009	Budget comparatif 2010	Budget original Comparatif 2009	Budget modifié Comparatif 2009	Réel Comparatif 2009	Budget comparatif 2010	Budget original Comparatif 2009	Budget modifié Comparatif 2009	Réel Comparatif 2009	Budget comparatif 2010
Loisirs et culture				-				-				
Parcs et terrains de jeux	494,1	494,1	113,8	195,8	1 429,5	1 429,5	1 709,4	1 476,2	1 923,6	1 923,6	1 823,2	1 672,0
Total	494,1	494,1	113,8	195,8	1 429,5	1 429,5	1 709,4	1 476,2	1 923,6	1 923,6	1 823,2	1 672,0

Processus budgétaire 2011 – Direction des grands parcs et du verdissement

Sommaire

Direction des grands parcs et du verdissement

Dépenses par activités

(en milliers de dollars)

	Conseil municipal				Conseil d'agglomération				Total			
	Budget original Comparatif 2009	Budget modifié Comparatif 2009	Réel Comparatif 2009	Budget comparatif 2010	Budget original Comparatif 2009	Budget modifié Comparatif 2009	Réel Comparatif 2009	Budget comparatif 2010	Budget original Comparatif 2009	Budget modifié Comparatif 2009	Réel Comparatif 2009	Budget comparatif 2010
Administration générale												
Autres	-	-	39,1	-	-	-	(41,9)	-	-	-	(2,8)	-
Loisirs et culture												
Patinoires intérieures et extérieures	11,6	10,4	10,3	-	583,5	543,5	520,7	600,6	595,1	553,9	531,0	600,6
Parcs et terrains de jeux	3 874,8	3 901,7	3 648,0	4 075,5	10 403,5	11 751,8	10 115,5	10 250,5	14 278,3	15 653,5	13 763,5	14 326,0
Total	3 886,4	3 912,1	3 697,4	4 075,5	10 987,0	12 295,3	10 594,3	10 851,1	14 873,4	16 207,4	14 291,7	14 926,6

Sommaire

Direction des grands parcs et du verdissement

Dépenses par catégories d'emplois

(en milliers de dollars et en années-personnes)

	\$		Années-personnes	
	Budget Comparatif 2009	Budget comparatif 2010	Budget Comparatif 2009	Budget comparatif 2010
Rémunération et cotisations de l'employeur				
Élus	-	-	-	-
Cadres et contremaîtres	1 695,8	1 867,1	13,5	14,5
Cols blancs	2 793,2	3 027,1	54,8	56,9
Professionnels	2 939,8	2 763,1	29,5	27,5
Policiers	-	-	-	-
Pompiers	-	-	-	-
Préposés aux traverses d'écoliers	-	-	-	-
Cols bleus	1 199,1	1 147,1	20,1	18,9
Total	8 627,9	8 804,4	117,9	117,8

Processus budgétaire 2011 – Direction des grands parcs et du verdissement

Budget 2010 par type de dépenses

	Ville centrale	Agglomération	Total
Total budget 2010	4 075,5	10 851,1	14 926,6
Masse salariale	2 787,3	6 017,1	8 804,4
Exploitation des Parcs Natures	134,7	2 226,3	2 361,0
Fonds des immeubles	130,9	427,1	558,0
Contributions à des organismes	76,6	234,4	311,0
Services techniques et honoraires professionnels	80,1	856,6	936,7
Frais d'exploitation - pépinière et patinoires (Mont-Royal)	556,1	66,8	622,9
Charges interunités	78,9	254,8	333,7
Frais d'administration et autres (note 1)	230,9	768,0	998,9
	-	-	-

NOTE 1 :

Papeterie, téléphone, licences lotus notes et internet, frais poste, publicité, etc.

Processus budgétaire 2011 – Direction des grands parcs et du verdissement

Ce document est réalisé par la Direction des grands parcs et du verdissement
Service du développement culturel, de la qualité du milieu de vie et de la diversité ethnoculturelle
Ville de Montréal
801 rue Brennan, 4^e étage
Montréal (Québec) H3C 0G4

Renseignements :
Pierre Bouchard
Directeur
Direction des grands parcs et du verdissement
Tél. : 514 872-1457
Courriel : pbouchard@ville.montreal.qc.ca