

VILLE DE MONTRÉAL
RÈGLEMENT
15-040

**RÈGLEMENT RELATIF À LA LUTTE CONTRE LA PROPAGATION DE
L'AGRILE DU FRÊNE SUR LE TERRITOIRE DE LA VILLE DE MONTRÉAL**

Vu les articles 4, 10, 19 et 85 de la Loi sur les compétences municipales (RLRQ chapitre C-47.1);

Vu la résolution adoptée en vertu de l'article 85.5 de la Charte de la Ville de Montréal (RLRQ, chapitre C-11.4);

Vu l'article 47 de l'annexe C de la Charte de la Ville de Montréal (RLRQ, chapitre C-11.4);

Vu l'article 113 de la Loi sur l'aménagement et l'urbanisme (RLRQ, chapitre A-19.1);

Vu les articles 369 et 411 de la Loi sur les cités et Villes (RLRQ, chapitre C-19);

À l'assemblée du 25 mai 2015, le conseil de la Ville de Montréal décrète :

CHAPITRE I
DISPOSITIONS PRÉLIMINAIRES

1. Le présent règlement vise à lutter contre la propagation de l'agrile du frêne en instaurant des mesures qui ont pour objectif de contrer la dispersion des foyers d'infestation. Ces mesures concernent l'abattage, l'élagage, le traitement des frênes et la gestion du bois de frêne.

2. Dans le présent règlement, les mots suivants signifient :

1° « autorité compétente » : le directeur du Service des grands parcs, du verdissement et du Mont-Royal ou son représentant autorisé;

2° « résidus de frêne » : morceaux de frêne telles les branches ou les bûches, à l'exclusion des copeaux qui n'excèdent pas 2,5 cm sur au moins deux de leurs côtés résultant d'une opération de déchiquetage;

3° « entreprise » : une personne morale de droit privé, une société en nom collectif, en commandite ou en participation, une association ou une personne physique qui exploite une entreprise individuelle;

4° « procédé conforme » : toute technique de transformation des résidus de frêne qui détruit complètement l'agrile du frêne ou les parties du bois qui peuvent abriter cet insecte dont notamment le déchiquetage en copeaux qui n'excèdent pas 2,5 cm sur

au moins deux de leurs côtés, le séchage, la torréfaction, la fumigation, le sciage des billes avec déchiquetage du 1^{er} cm d'aubier et des parties comportant de l'écorce;

- 5° « terrain boisé » : lot ou ensemble de lots contigus, ou qui le seraient s'ils n'étaient pas séparés par un cours d'eau, une voie de communication ou un réseau d'utilité publique, qui appartient à un propriétaire ou à un groupe de propriétaires par indivis et sur lequel se trouvent plusieurs arbres dont au moins 25 sont des frênes qui ont 10 cm de diamètre, ou plus, mesurés à 1,4 m du sol.

CHAPITRE II

PLANTATION DE FRÊNES

3. Il est interdit de planter un frêne, à moins que la plantation ne soit effectuée dans le cadre d'un projet de recherche piloté par un institut de recherche reconnu et que l'autorité compétente ait été informée au préalable de cette plantation.

CHAPITRE III

ABATTAGE DE FRÊNES

4. Nul ne peut abattre un frêne sans avoir obtenu au préalable un permis d'abattage d'arbre.

Malgré le premier alinéa, un permis n'est pas requis lorsque le tronc du frêne à abattre est d'un diamètre inférieur à 10 cm mesuré à 1,4 m du sol.

5. Le propriétaire de tout frêne mort ou dépérissant, dont 30 % ou plus des branches sont mortes, a l'obligation de procéder ou de faire procéder à l'abattage de ce frêne avant le 31 décembre de l'année de la constatation de cet état.

6. Pour obtenir un permis d'abattage, le frêne à abattre doit respecter l'une ou l'autre des conditions suivantes :

- 1° il est visé par l'article 5 du présent règlement;
- 2° le frêne est affecté par une maladie ou un organisme ravageur de façon irréversible;
- 3° le frêne présente un risque important pour la sécurité des personnes ou est susceptible de causer un dommage sérieux aux biens ;
- 4° le frêne empêche la réalisation d'un projet de construction autorisé en vertu de la réglementation d'urbanisme applicable, sauf s'il s'agit d'une enseigne publicitaire.

7. La demande de permis d'abattage d'arbres doit être signée par le propriétaire et comporter :

- 1° l'adresse de la propriété où se situe le frêne à abattre;

- 2° une explication des motifs justifiant l'abattage;
- 3° dans le cas du 2° paragraphe du 1^{er} alinéa de l'article 6, la démonstration de la présence d'un signe, diagnostic reconnu ou un rapport qui démontre que le frêne est affecté par une maladie ou un organisme ravageur de façon irréversible par une personne versée en la matière et possédant des qualifications pertinentes;
- 4° une photo du frêne pour lequel le permis d'abattage est demandé;
- 5° un plan permettant de situer l'emplacement du frêne sur la propriété;
- 6° une déclaration des autres copropriétaires indiquant qu'ils consentent à l'abattage du frêne visé, le cas échéant.

Le permis d'abattage est délivré sans frais.

8. Le propriétaire qui obtient un permis d'abattage a l'obligation de faire abattre l'arbre dans les 60 jours suivant la date d'octroi du permis ou avant le 31 décembre dans un cas d'application de l'article 5 du présent règlement, si cette date arrive avant le 60^e jour suivant la date d'octroi du permis.

CHAPITRE IV

GESTION DES RÉSIDUS DE FRÊNE

9. Quiconque abat ou élague un frêne doit disposer des résidus de frêne selon l'une des façons suivantes :

- 1° du 1^{er} octobre au 15 mars :
 - a) en les acheminant à un établissement d'une entreprise ou d'un organisme qui y transforme les résidus de frêne par un procédé conforme au présent règlement;
 - b) en les transformant sur place par un procédé conforme au présent règlement;
- 2° entre le 15 mars et le 1^{er} octobre :
 - a) en les transformant sur place par un procédé conforme au présent règlement;
 - b) en les conservant sur place jusqu'au 1^{er} octobre pour en disposer, par la suite, de la manière identifiée au sous-paragraphe 1° a).

10. Il est interdit du 1^{er} octobre au 15 mars d'entreposer des résidus de frêne qui n'ont pas été transformés par un procédé conforme au présent règlement pendant :

- 1° plus de 60 jours sur des terrains boisés;
- 2° plus de 21 jours dans tout autre cas.

Le premier alinéa ne s'applique pas à des entreprises ou organismes qui reçoivent des résidus de frêne dans le but de les transformer par un procédé conforme au présent règlement ou de les acheminer à des entreprises ou organismes qui les transforment par un procédé conforme au présent règlement.

11. Il est interdit, entre le 15 mars et le 1^{er} octobre :

- 1° de transporter sur la voie publique des résidus de frêne qui n'ont pas été transformés à l'aide d'un procédé conforme au présent règlement;
- 2° d'entreposer des résidus de frêne qui n'ont pas été transformés par un procédé conforme au présent règlement, sauf sur le site où le frêne a été abattu.

CHAPITRE V

ZONES À RISQUE

12. Le propriétaire de tout frêne se trouvant dans une zone à risque, identifiée à l'annexe A du présent règlement doit faire procéder au traitement de son frêne à l'aide d'un pesticide homologué au Canada contre l'agrile du frêne, de façon conforme aux exigences de la législation et de la réglementation applicables relatives aux pesticides, avant le 31 août de l'année de déclaration de cette zone à risque. Le propriétaire doit pouvoir démontrer, au moyen d'un document reconnu, que son frêne a été traité dans le délai prescrit.

En cas de défaut de procéder ou de faire procéder au traitement du frêne en cause dans les délais prescrits, l'obligation de traitement est une obligation continue qui subsiste au-delà de l'échéance mentionnée au premier alinéa. Le propriétaire doit faire procéder au traitement dans les meilleurs délais de façon conforme aux exigences de la législation et de la réglementation applicables relatives aux pesticides. Le propriétaire doit pouvoir démontrer, au moyen d'un document reconnu, que son frêne a été traité.

Toutefois, le propriétaire n'est pas tenu de faire traiter son frêne dans les situations suivantes :

- 1° si le frêne est visé par l'article 5 du présent règlement;
- 2° s'il obtient un permis pour le frêne conformément à l'article 6 du présent règlement;
- 3° si le frêne a un diamètre inférieur à 15 cm à 1,4 m du sol;
- 4° s'il peut démontrer, au moyen d'un document reconnu, que son frêne a été traité contre l'agrile du frêne l'année précédente avec un pesticide dont la durée d'efficacité contre l'agrile du frêne couvre l'année civile courante;
- 5° si la législation et la réglementation en vigueur ne lui permettent pas d'appliquer un traitement contre l'agrile du frêne, notamment à cause de la localisation de celui-ci.

Sont considérées comme des documents reconnus au sens du présent article les factures pour les travaux de traitement de frênes à l'aide d'un pesticide homologué au Canada contre l'agrile du frêne en vertu de la Loi sur les produits antiparasitaires (L.C. 2002, chapitre 28), par une entreprise qui dispose des permis ou certificats nécessaires pour réaliser ces travaux en vertu de la Loi sur les pesticides (RLRQ chapitre P-9.3) et du Règlement sur les permis et les certificats pour la vente et l'utilisation des pesticides (RLRQ chapitre P-9.3, r.2). Pour être considérées comme des documents reconnus, les factures doivent également indiquer l'adresse de l'endroit où les travaux de traitement ont été effectués.

13. Le propriétaire d'un terrain boisé se trouvant en tout ou en partie dans une zone à risque, identifiée à l'annexe A, peut déposer, pour approbation, auprès de l'autorité compétente un plan d'action pour encadrer la gestion de ses frênes en conformité avec les efforts de lutte contre la propagation de l'agrile du frêne de la Ville de Montréal.

14. Pour être approuvé, le plan d'action doit comporter:

- 1° le nom du ou des propriétaires du terrain boisé;
- 2° le ou les certificats de localisation de la propriété visée;
- 3° les éléments exigés à la partie I de l'annexe B du présent règlement;
- 4° La signature d'une personne versée en la matière, qui possède des qualifications pertinentes et qui atteste que le plan d'action respecte les exigences de la partie I de l'annexe B du présent règlement.

15. L'article 12 du présent règlement ne s'applique pas dans le cas où un plan d'action est en attente d'approbation par l'autorité compétente ou un plan d'action est en vigueur pour un terrain boisé.

16. Tout plan d'action approuvé lie le propriétaire du terrain boisé visé. Le plan d'action est en vigueur pour une période de deux ans à compter de son approbation par l'autorité compétente.

17. En plus des autres obligations prévues au présent règlement, le propriétaire d'un terrain boisé pour lequel un plan d'action a été approuvé doit également :

- 1° effectuer le dépistage prévu à son plan d'action de façon conforme à la technique de dépistage du Guide de l'annexe D;
- 2° abattre, avant le 31 décembre de chaque année, les frênes infestés détectés dans le cadre du dépistage prévu dans son plan d'action;
- 3° mettre en œuvre, dans les meilleurs délais à la suite du dépistage prévu à son plan d'action, les méthodes de lutte contre la propagation de l'agrile du frêne identifiées à la partie II de l'annexe B du présent règlement.

18. Le propriétaire du terrain boisé peut choisir de se soumettre aux exigences de l'article 12 du présent règlement à la place de celles prévues aux articles 16 et 17 du présent règlement. Une fois les exigences de cet article satisfaites à l'égard des frênes de sa propriété, il n'est plus tenu de respecter les exigences des articles 16 et 17 du présent règlement.

19. Le propriétaire est tenu de conserver la documentation pertinente qui démontre qu'il a respecté les exigences des articles 16 et 17 du présent règlement. Elle doit être disponible sur demande pour consultation par l'autorité compétente.

20. Toute demande d'approbation d'un plan d'action doit être envoyée par courrier recommandé ou par courrier électronique à l'autorité compétente au soin du directeur du Service des grands parcs et du verdissement de la Ville de Montréal aux adresses indiquées à l'annexe C du présent règlement. Le propriétaire doit conserver la preuve de la réception de son plan d'action par l'autorité compétente.

CHAPITRE VI

DISPOSITIONS FINALES

SECTION I

POUVOIRS D'INSPECTION

21. Tout fonctionnaire ou employé de la Ville chargé de l'application du présent règlement peut pénétrer dans une propriété privée afin de procéder à l'inspection d'un frêne ou du bois se trouvant sur cette propriété aux fins de l'application du présent règlement.

SECTION II

DÉFAUT DU PROPRIÉTAIRE

22. L'autorité compétente peut, au moyen d'un avis, ordonner au propriétaire d'un terrain, dans les 30 jours de la réception dudit avis, de se conformer aux articles 5, 8 à 12 du présent règlement en lui indiquant d'abattre un frêne, de le faire traiter ou de gérer les résidus du frêne de façon conforme au présent règlement.

En cas de défaut du propriétaire de se conformer à cet avis, l'autorité compétente peut procéder à l'abattage, au traitement ou à la gestion du bois des frênes en cause aux frais du propriétaire. Ces frais constituent une créance prioritaire sur l'immeuble sur lequel l'autorité compétente a effectué ces travaux, au même titre et selon le même rang que les créances visées au paragraphe 5° de l'article 2651 du Code civil du Québec et ils sont garantis par une hypothèque légale sur cet immeuble.

SECTION III
POUVOIR D'ORDONNANCE

23. Le comité exécutif peut, par ordonnance, modifier l'annexe A qui identifie les zones à risque et l'annexe C qui identifie les adresses où envoyer une demande d'approbation d'un plan d'action.

SECTION IV
INFRACTIONS ET PEINES

24. Contrevient au présent règlement, quiconque entrave, de quelque façon, la réalisation des interventions décrites aux articles 21 et 22 du présent règlement.

25. Quiconque contrevient au présent règlement commet une infraction et est passible :

1° s'il s'agit d'une personne physique :

- a) pour une première infraction d'une amende de 350 \$ à 700 \$;
- b) pour une première récidive, d'une amende de 700 \$ à 1 400 \$;
- c) pour toute récidive additionnelle, d'une amende de 1 400 \$ à 2 000 \$;

2° s'il s'agit d'une personne morale :

- a) pour une première infraction d'une amende de 700 \$ à 1 400 \$;
- b) pour une première récidive, d'une amende de 1 400 \$ à 2 800 \$;
- c) pour toute récidive additionnelle, d'une amende de 2 800 \$ à 4 000 \$.

ANNEXE A
CARTES DES ZONES À RISQUES SUR LE TERRITOIRE MONTRÉALAIS

ANNEXE B
PLAN D'ACTION ET MÉTHODES DE LUTTE CONTRE LA PROPAGATION DE L'AGRILE DU FRÊNE

ANNEXE C
DEMANDES D'APPROBATION DES PLANS D'ACTION

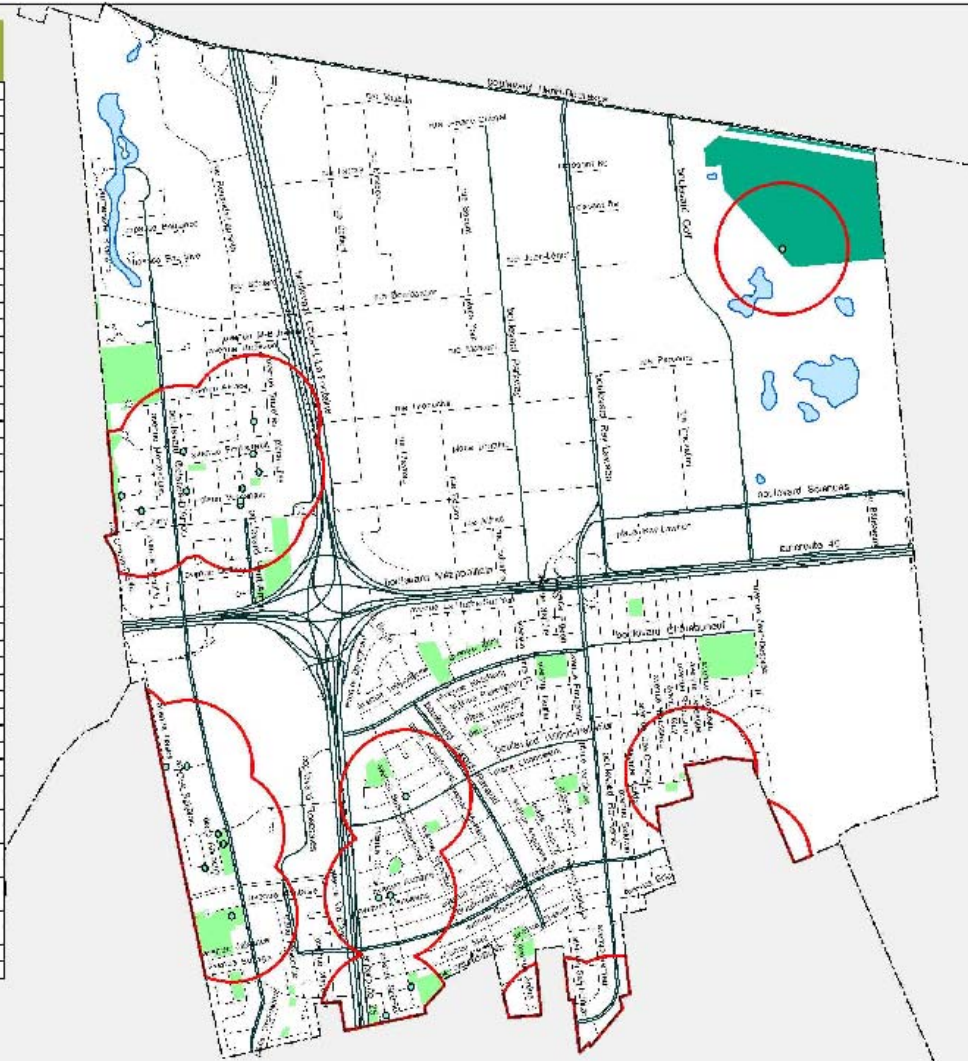
ANNEXE D
TECHNIQUE DE DÉPISTAGE PAR ÉCHANTILLONNAGE DE BRANCHE

ANNEXE E
TECHNIQUE D'ANNELAGE DES FRÊNES

Ce règlement a été promulgué par l'avis public affiché à l'hôtel de ville et publié dans *Le Devoir* le 2 juin 2015.

Liste des codes postaux situés à l'intérieur
des rayons de 300 m autour des frênes
Infestés par l'agrile du frêne

H1J 0A3	H1J 2H7	H1K 1F7	H1K 3P5	H1M 1H4
H1J 0B1	H1J 2B8	H1K 1R1	H1K 3P6	H1M 1S7
H1J 0U3	H1J 2D9	H1K 1R2	H1K 3V5	H1M 1S8
H1J 1B8	H1J 2C1	H1K 1R3	H1K 3W3	H1M 1V9
H1J 1L1	H1J 2C2	H1K 1R9	H1K 3W4	H1M 1W1
H1J 1E2	H1J 2C4	H1K 1S1	H1K 3W6	H1M 1W2
H1J 1L7	H1J 2C6	H1K 1S2	H1K 3X3	H1M 1W3
H1J 1E8	H1J 2C7	H1K 1S3	H1K 3X4	H1M 1W4
H1J 1F9	H1J 2C9	H1K 1S4	H1K 3X5	H1M 1W5
H1J 1G1	H1J 2E1	H1K 1S6	H1K 3X7	H1M 1W7
H1J 1C2	H1J 2F2	H1K 1R6	H1K 3X8	H1M 1X1
H1J 1G3	H1J 2E3	H1K 1S7	H1K 3X9	H1M 1X5
H1J 1C4	H1J 2F4	H1K 1S8	H1K 3Y1	H1M 1X9
H1J 1G5	H1J 2E5	H1K 1S9	H1K 3Y2	H1M 1Y1
H1J 1G6	H1J 2F7	H1K 1I5	H1K 3Y3	H1M 2S2
H1J 1G7	H1J 2G1	H1K 1T6	H1K 3Z2	H1M 2S7
H1J 1G8	H1J 2H2	H1K 1I7	H1K 3Y5	H1M 2S8
H1J 1G9	H1J 2H4	H1K 1T8	H1K 3Z4	H1M 2T2
H1J 1H3	H1J 2H5	H1K 1V2	H1K 3Y5	H1M 2T4
H1J 1V1	H1J 2J6	H1K 1V3	H1K 3Z6	H1M 2V5
H1J 1Y2	H1J 2J7	H1K 1V4	H1K 3Z7	H1M 2W1
H1J 1V3	H1J 2K1	H1K 1V5	H1K 3Z9	H1M 2W2
H1J 1V4	H1J 2K5	H1K 1X1	H1K 4A1	H1M 2W9
H1J 1V5	H1J 2K7	H1K 1X2	H1K 4A2	H1M 2Y4
H1J 1V8	H1J 2L3	H1K 1X4	H1K 4A3	H1M 3A3
H1J 1V7	H1J 2M3	H1K 1Y7	H1K 4A4	H1M 3B6
H1J 1V8	H1J 2M7	H1K 1Y0	H1K 4A5	H1M 3D7
H1J 1V9	H1J 2P1	H1K 1Z1	H1K 4A9	H1M 3C8
H1J 1W1	H1J 2S8	H1K 2R1	H1K 4R1	H1M 3C5
H1J 1W2	H1J 2X8	H1K 2B2	H1K 4B2	H1M 3K0
H1J 1W3	H1J 3H8	H1K 2C2	H1K 4H8	H1M 3M2
H1J 1W7	H1K 1H7	H1K 2C3	H1K 4B9	H1M 3M3
H1J 1W8	H1K 1H8	H1K 2H2	H1K 4C3	H1M 3S7
H1J 1W8	H1K 1H8	H1K 2F6	H1K 4E2	H1M 3S8
H1J 1X1	H1K 1K2	H1K 2H7	H1K 4H3	H1M 3T4
H1J 1X2	H1K 1K4	H1K 2S3	H1K 4E5	H1M 3T5
H1J 1X3	H1K 1K5	H1K 2H4	H1K 4I H	H1M 3W3
H1J 1X4	H1K 1K7	H1K 2T8	H1K 4H5	H1M 3V4
H1J 1Y2	H1K 1K8	H1K 2T9	H1K 4S7	H1M 3V5
H1J 1Y3	H1K 1K9	H1K 2V9	H1K 4W5	H1M 3V6
H1J 1Y4	H1K 1L1	H1K 2W1	H1K 4X5	H1M 3V7
H1J 1Z7	H1K 1L2	H1K 2X0	H1K 4X6	H1M 3W4
H1J 1Z8	H1K 1L3	H1K 2X7	H1K 4X7	H1M 3W5
H1J 2A2	H1K 1L4	H1K 3E3	H1K 4X8	H1M 3W7
H1J 2A4	H1K 1L5	H1K 3C4	H1K 4X9	H1M 3W8
H1J 2A5	H1K 1L6	H1K 3E6	H1K 4Z1	H1M 3W9
H1J 2A6	H1K 1L7	H1K 3J1	H1K 5C5	H1M 3X1
H1J 2A7	H1K 1N8	H1K 3J5	H1K 5C6	H1M 3X2
H1J 2A9	H1K 1N8	H1K 3J8	H1K 5C7	H1M 3X5
H1J 2B2	H1K 1N9	H1K 3J7	H1K 5E9	H1M 3X6
H1J 2H4	H1K 1P1	H1K 3P1	H1M 0A1	H1M 3X7
H1J 2B5	H1K 1P5	H1K 3F2	H1M 0A2	H1M 3X3
H1J 2H6	H1K 1P6	H1K 3P3	H1M 0A6	H1M 3Y1

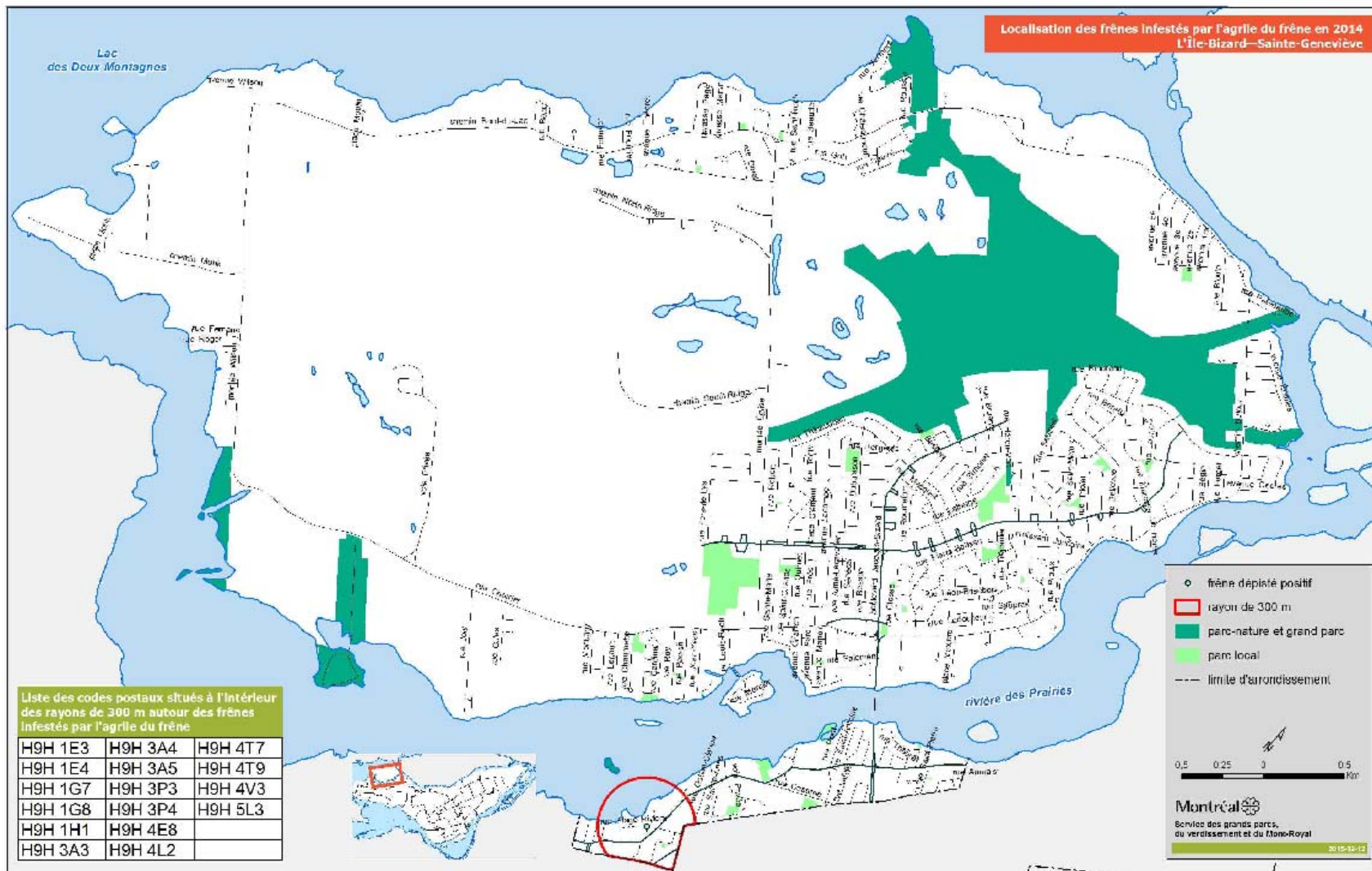


Localisation des frênes infestés
par l'agrile du frêne en 2014
Anjou

- frêne dépisté positif
- rayon de 300 m
- parc-nature et grand parc
- parc local
- limite d'arrondissement



Localisation des frênes infestés par l'agrille du frêne en 2014
L'Île-Bizard—Sainte-Geneviève



Liste des codes postaux situés à l'intérieur des rayons de 300 m autour des frênes infestés par l'agrille du frêne

H9H 1E3	H9H 3A4	H9H 4T7
H9H 1E4	H9H 3A5	H9H 4T9
H9H 1G7	H9H 3P3	H9H 4V3
H9H 1G8	H9H 3P4	H9H 5L3
H9H 1H1	H9H 4E8	
H9H 3A3	H9H 4L2	

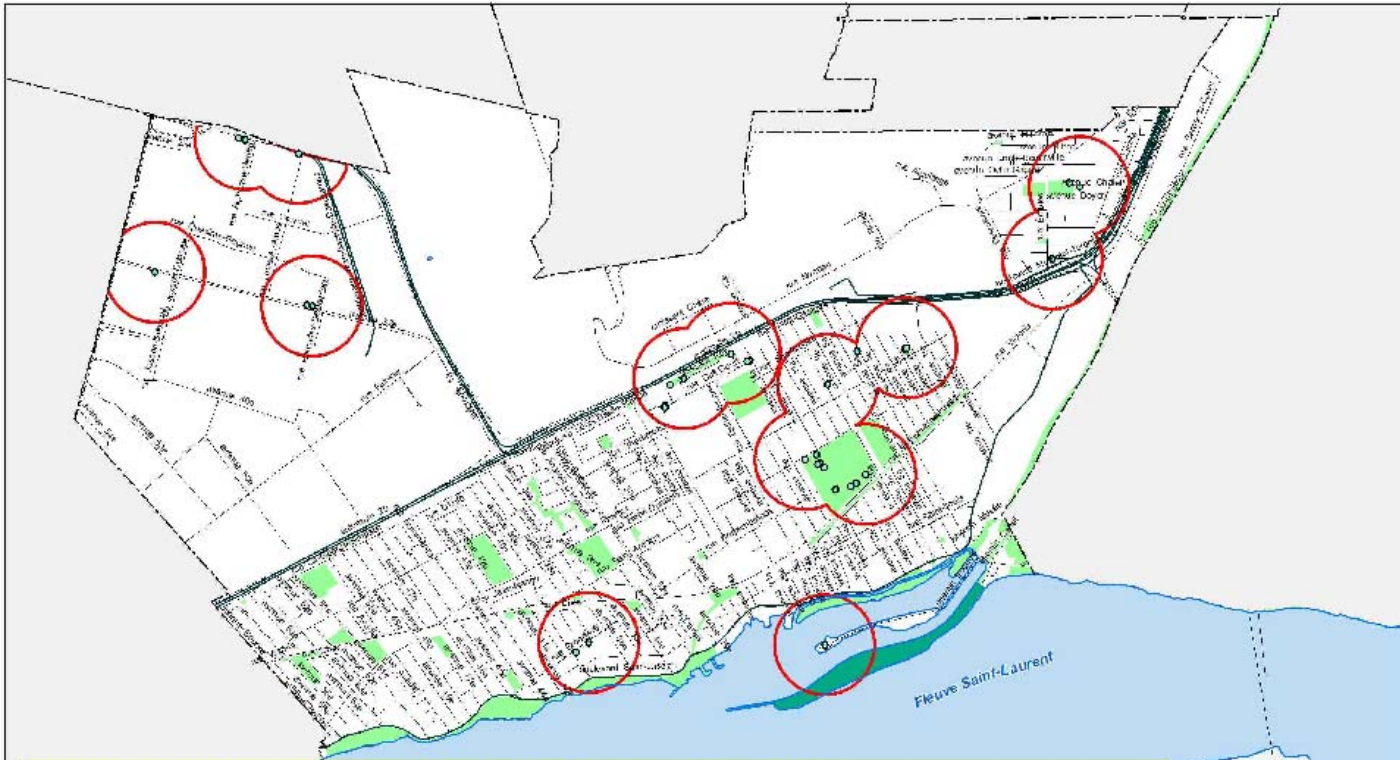
● frêne dépisté positif
 ■ rayon de 300 m
 ■ parc-nature et grand parc
 ■ parc local
 --- limite d'arrondissement

0,5 0,25 0 0,5
 Km

Montréal
 Service des grands parcs,
 du verdissement et du Dôme-Royal
 30.15-12-12

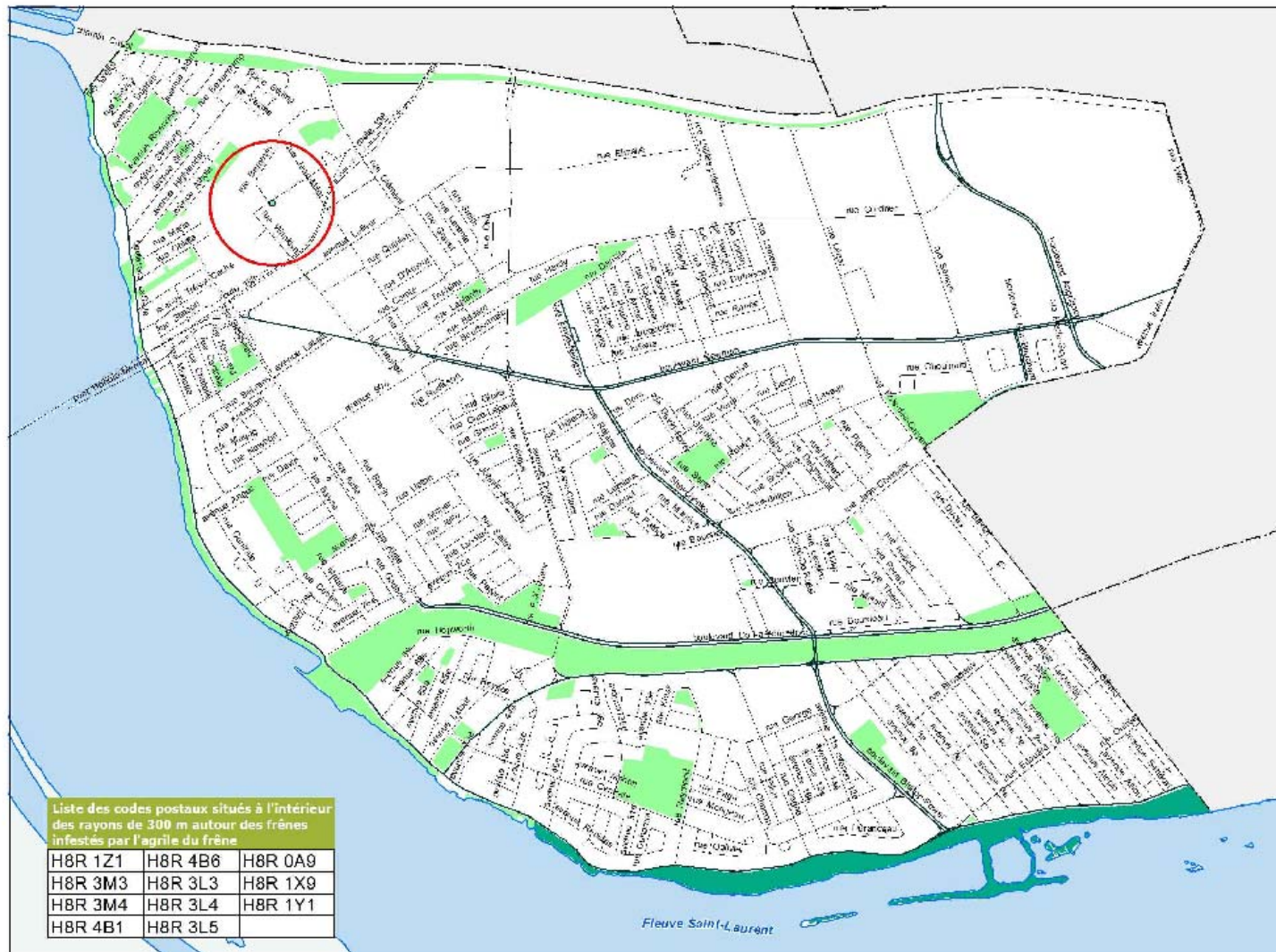
**Localisation des frênes infestés par l'agrile du frêne en 2014
Lachine**

- frêne dépiqué positif
- rayon de 300 m
- parc-nature et grand parc
- parc local
- limite d'arrondissement



Liste des codes postaux situés à l'intérieur des rayons de 300 m autour des frênes infestés par l'agrile du frêne

HAR 1E	HAR 1F3	HAR 1M6	HAR 1R6	HAR 1P4	HAR 1J6	HAR 1V7	HAR 1T0	HAR 2A4	HAR 2V5	HAR 3R1	HAR 3M3	HAR 3N1	HAR 4I1	HAR 1T7	HAR 7A6	HAR 3J7
HAR 1C1	HAR 1F4	HAR 1M6	HAR 1R6	HAR 1F5	HAR 1J7	HAR 1V3	HAR 1T0	HAR 2C2	HAR 2V5	HAR 3R5	HAR 3M8	HAR 3N2	HAR 4I6	HAR 1T8	HAR 7A7	HAR 3M2
HAR 1A8	HAR 1F5	HAR 1M7	HAR 1R7	HAR 1F6	HAR 1J7	HAR 1V4	HAR 1T7	HAR 2C4	HAR 2V7	HAR 3C1	HAR 3J1	HAR 3N3	HAR 4M1	HAR 1T8	HAR 7A8	HAR 3M6
HAR 1A9	HAR 1F6	HAR 1M8	HAR 1A4	HAR 1F7	HAR 1J5	HAR 1V7	HAR 1T8	HAR 2V6	HAR 2V8	HAR 3C2	HAR 3J2	HAR 3N4	HAR 1A3	HAR 1V7	HAR 7B3	HAR 3M6
HAR 1B1	HAR 1E7	HAR 1M6	HAR 4B5	HAR 1E6	HAR 1L4	HAR 1N6	HAR 1T9	HAR 2V8	HAR 2V6	HAR 3C3	HAR 3J3	HAR 3P2	HAR 1A8	HAR 1V8	HAR 2B7	HAR 3P2
HAR 1B2	HAR 1E5	HAR 1N1	HAR 0Q3	HAR 1E9	HAR 1L5	HAR 1V7	HAR 1V1	HAR 2V8	HAR 2V8	HAR 3C4	HAR 3J4	HAR 3P3	HAR 1C8	HAR 1V9	HAR 2C6	HAR 3P7
HAR 1B3	HAR 1E9	HAR 1N2	HAR 0Q5	HAR 1G1	HAR 1L6	HAR 1N8	HAR 1V2	HAR 2V9	HAR 2V4	HAR 3C5	HAR 3J5	HAR 3P4	HAR 1C9	HAR 1W1	HAR 2C8	HAR 3R1
HAR 1B4	HAR 1G9	HAR 1N3	HAR 1A1	HAR 1G2	HAR 1L7	HAR 1N6	HAR 1V3	HAR 2V8	HAR 2V6	HAR 3C6	HAR 3J9	HAR 3P5	HAR 1L6	HAR 1W2	HAR 2C7	
HAR 1B5	HAR 1G7	HAR 1N6	HAR 1A7	HAR 1G3	HAR 1L8	HAR 1P1	HAR 1V4	HAR 2E4	HAR 2V5	HAR 3E4	HAR 3J7	HAR 3P2	HAR 1L7	HAR 1X1	HAR 2C8	
HAR 1B5	HAR 1J7	HAR 1N6	HAR 1A8	HAR 1H1	HAR 1L9	HAR 1P2	HAR 1V3	HAR 2E5	HAR 2V9	HAR 3E5	HAR 3K1	HAR 3P3	HAR 1L8	HAR 1X2	HAR 2C9	
HAR 1B7	HAR 1J5	HAR 1P1	HAR 1A9	HAR 1H2	HAR 1M1	HAR 1P3	HAR 1V4	HAR 2E6	HAR 2E4	HAR 3E6	HAR 3K2	HAR 3P4	HAR 1L3	HAR 1X3	HAR 2E9	
HAR 1B8	HAR 1J9	HAR 1P2	HAR 1B4	HAR 1H3	HAR 1M2	HAR 1E4	HAR 1V5	HAR 2E9	HAR 2E2	HAR 3E7	HAR 3K3	HAR 3P5	HAR 1P9	HAR 1X5	HAR 3E1	
HAR 1B9	HAR 1K5	HAR 1P3	HAR 1B9	HAR 1H4	HAR 1M3	HAR 1R6	HAR 1V6	HAR 2T2	HAR 2E7	HAR 3E5	HAR 3K4	HAR 3V6	HAR 1S8	HAR 1Z7	HAR 3E3	
HAR 1C1	HAR 1K7	HAR 1P4	HAR 1C5	HAR 1H5	HAR 1M4	HAR 1S1	HAR 1V7	HAR 2T3	HAR 2E6	HAR 3E3	HAR 3K5	HAR 3V7	HAR 1S9	HAR 1Z8	HAR 3E4	
HAR 1C2	HAR 1K8	HAR 1P5	HAR 1C9	HAR 1H6	HAR 1M5	HAR 1S2	HAR 1V8	HAR 2T4	HAR 2A1	HAR 3E7	HAR 3K6	HAR 4E2	HAR 1I1	HAR 1C1	HAR 3E9	
HAR 1C4	HAR 1L4	HAR 1P9	HAR 1C7	HAR 1H8	HAR 1M9	HAR 1S4	HAR 1Z8	HAR 2T5	HAR 2A2	HAR 3E7	HAR 3K7	HAR 4E3	HAR 1I2	HAR 2A1	HAR 3H4	
HAR 1C5	HAR 1L8	HAR 1P7	HAR 1C8	HAR 1H9	HAR 1M7	HAR 1S5	HAR 1Z9	HAR 2T8	HAR 2A3	HAR 3E8	HAR 3K9	HAR 4E4	HAR 1I3	HAR 2A2	HAR 3H5	
HAR 1C6	HAR 1L7	HAR 1P8	HAR 1C9	HAR 1I1	HAR 1M8	HAR 1I2	HAR 2A1	HAR 2T9	HAR 2A4	HAR 3E9	HAR 3L2	HAR 4E2	HAR 1I4	HAR 2A3	HAR 3H6	
HAR 1E1	HAR 1L9	HAR 1P9	HAR 1E1	HAR 1L4	HAR 1M9	HAR 1I3	HAR 2A2	HAR 2V1	HAR 3E2	HAR 3H1	HAR 3L5	HAR 4E4	HAR 1I5	HAR 2A4	HAR 3I1	
HAR 1E2	HAR 1M4	HAR 1H1	HAR 1E2	HAR 1L5	HAR 1I1	HAR 1I4	HAR 2A3	HAR 2V2	HAR 3E3	HAR 3H2	HAR 3L8	HAR 4E5	HAR 1I6	HAR 2A5	HAR 3I2	



**Localisation des frênes infestés par l'agrile du frêne en 2014
LaSalle**

- frêne dépisté positif
- rayon de 300 m
- parc-nature et grand parc
- parc local
- limite d'arrondissement



Liste des codes postaux situés à l'intérieur des rayons de 300 m autour des frênes infestés par l'agrile du frêne

H8R 1Z1	H8R 4B6	H8R 0A9
H8R 3M3	H8R 3L3	H8R 1X9
H8R 3M4	H8R 3L4	H8R 1Y1
H8R 4B1	H8R 3L5	

Localisation des frênes infestés par l'agrile du frêne en 2014
Montréal-Nord



Liste des codes postaux situés à l'intérieur des rayons de 300 m autour des frênes infestés par l'agrile du frêne

H1G 3R5	H1G 5N6	H1G 6G7	H1H 1H3	H1H 2C8	H1H 2Y2	H1H 3C4	H1H 5G7	H1H 5K6
H1G 3R6	H1G 5N7	H1G 6N2	H1H 1H4	H1H 2E3	H1H 3A1	H1H 3G5	H1H 5H6	H1H 5K7
H1G 3B7	H1G 5R6	H1H 0A2	H1H 1Y5	H1H 2E1	H1H 3A2	H1H 3J7	H1H 5H7	H1H 5K8
H1G 3B8	H1G 5H7	H1H 1A1	H1H 1Y6	H1H 2H6	H1H 3A3	H1H 3J8	H1H 5H8	H1H 5N9
H1G 3F7	H1G 5R8	H1H 1A2	H1H 1Y7	H1H 2H7	H1H 3A4	H1H 3I9	H1H 5H9	H1H 5P7
H1G 3E8	H1G 5R9	H1H 1A3	H1H 1Y8	H1H 2H8	H1H 3A5	H1H 3M1	H1H 5J1	H1H 5P8
H1G 3E9	H1G 5T8	H1H 1A4	H1H 1Y9	H1H 2I9	H1H 3A6	H1H 4X6	H1H 5J2	H1H 5R8
H1G 3G1	H1G 5I9	H1H 1A5	H1H 1Z1	H1H 2J1	H1H 3C6	H1H 4X8	H1H 5J3	H1H 5I1
H1G 3G7	H1G 5V1	H1H 1A6	H1H 1Z2	H1H 2J2	H1H 3C7	H1H 4Z3	H1H 5J4	H1H 5T3
H1G 5L6	H1G 5V2	H1H 1G9	H1H 1Z3	H1H 2J3	H1H 3C8	H1H 5A6	H1H 5K1	H1H 5V8
H1G 5N4	H1G 5V3	H1H 1G9	H1H 1Z4	H1H 2J4	H1H 3C9	H1H 5A8	H1H 5K2	
H1G 5N5	H1G 5V4	H1H 1H2	H1H 2C7	H1H 2P7	H1H 3E1	H1H 5G2	H1H 5K5	

- rayon de 300m
- frêne dépisté positif
- parc-nature et grand parc
- parc local
- limite d'arrondissement

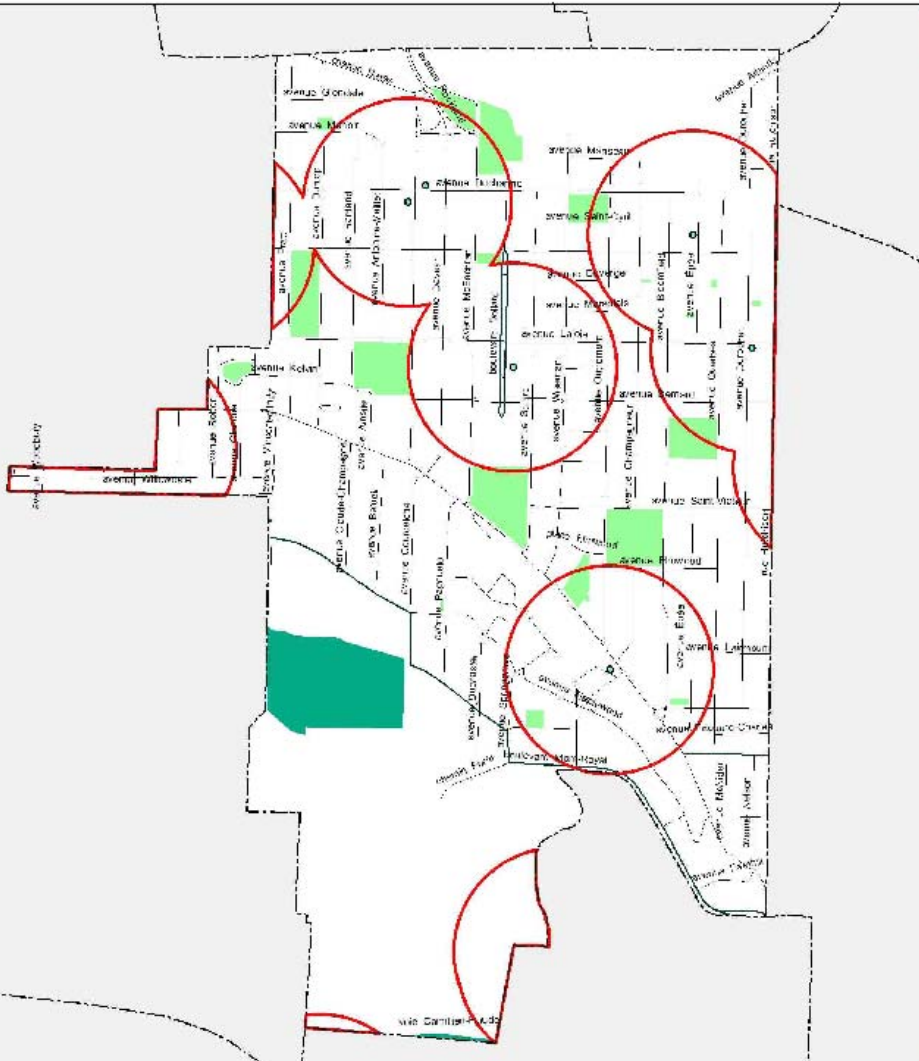
0 0,25 0,5 Km

Montréal
Service des grands parcs,
du verdissement et du bien-être

2014-12-15

Liste des codes postaux situés à l'intérieur des rayons de 300 m autour des frênes infestés par l'agrile du frêne

H2V 1R5	H2V 1N8	H2V 2I 7	H2V 3C6	H2V 3T8
H2V 1B8	H2V 1N9	H2V 2L9	H2V 3C8	H2V 3T9
H2V 1B7	H2V 1P1	H2V 2M1	H2V 3G7	H2V 3Y1
H2V 1B9	H2V 1P5	H2V 2M2	H2V 3G9	H2V 3Y2
H2V 1C9	H2V 1P6	H2V 2M3	H2V 3H1	H2V 3Y3
H2V 1C2	H2V 1P7	H2V 2N5	H2V 3I 2	H2V 3Y4
H2V 1C3	H2V 1P8	H2V 2N6	H2V 3I 3	H2V 3Y5
H2V 1E7	H2V 1P9	H2V 2T8	H2V 3H4	H2V 3W5
H2V 1E5	H2V 1K1	H2V 2I 7	H2V 3H5	H2V 3W6
H2V 1E6	H2V 1K2	H2V 2I 0	H2V 3H8	H2V 3W7
H2V 1G1	H2V 1K3	H2V 2W6	H2V 3J1	H2V 3W8
H2V 1G2	H2V 1K4	H2V 2W7	H2V 3K1	H2V 3W9
H2V 1G3	H2V 1K5	H2V 2W8	H2V 3K2	H2V 3X1
H2V 1G4	H2V 1R6	H2V 2W9	H2V 3K3	H2V 3X3
H2V 1G5	H2V 1R7	H2V 2X7	H2V 3K4	H2V 3Y2
H2V 1G6	H2V 1S6	H2V 2X8	H2V 3K5	H2V 3Y3
H2V 1G7	H2V 1S7	H2V 2X9	H2V 3K6	H2V 3Y4
H2V 1G8	H2V 1I 8	H2V 2Y1	H2V 3K7	H2V 3Y5
H2V 1G9	H2V 1T9	H2V 2Y4	H2V 3L3	H2V 3Y6
H2V 1H1	H2V 1V1	H2V 2Y5	H2V 3L4	H2V 3Y7
H2V 1H2	H2V 1V2	H2V 2Y6	H2V 3L5	H2V 3Y8
H2V 1H3	H2V 1V3	H2V 2Y7	H2V 3I 6	H2V 3Y9
H2V 1H4	H2V 1V4	H2V 2Y0	H2V 3L7	H2V 3Z1
H2V 1H5	H2V 1V5	H2V 2Y0	H2V 3L8	H2V 4B6
H2V 1H6	H2V 1W1	H2V 2Z5	H2V 3L9	H2V 4C1
H2V 1H7	H2V 1W2	H2V 2Z6	H2V 3M1	H2V 4C2
H2V 1J4	H2V 1W3	H2V 2Z7	H2V 3M7	H2V 4C3
H2V 1J5	H2V 1W4	H2V 2Z8	H2V 3M8	H2V 4C5
H2V 1J6	H2V 1W5	H2V 2Z9	H2V 3M9	H2V 4C8
H2V 1J7	H2V 1W6	H2V 3A1	H2V 3N1	H2V 4P5
H2V 1J8	H2V 1W7	H2V 3A2	H2V 3N2	H2V 4P7
H2V 1J9	H2V 1W8	H2V 3A3	H2V 3N4	H2V 4S1
H2V 1K1	H2V 1W9	H2V 3A4	H2V 3N5	H2V 4S2
H2V 1K2	H2V 1X1	H2V 3A7	H2V 3N6	H2V 4S3
H2V 1K3	H2V 1X2	H2V 3A8	H2V 3P2	H3T 1A5
H2V 1K4	H2V 1X3	H2V 3A9	H2V 3P3	H3T 1A6
H2V 1K5	H2V 1X6	H2V 3B1	H2V 3P8	H3T 1A7
H2V 1K6	H2V 1X7	H2V 3B2	H2V 3P9	H3T 1E9
H2V 1L4	H2V 1Y3	H2V 3B3	H2V 3R1	H3T 1G2
H2V 1L5	H2V 1Y4	H2V 3B4	H2V 3R2	H3T 1G4
H2V 1I 6	H2V 2A8	H2V 3B5	H2V 3R3	H3T 1G5
H2V 1I 7	H2V 2A9	H2V 3B6	H2V 3R4	H3T 1G6
H2V 1L8	H2V 2B1	H2V 3B7	H2V 3R5	H3T 1C7
H2V 1L9	H2V 2B2	H2V 3C1	H2V 3R6	H3T 1G0
H2V 1M1	H2V 2B3	H2V 3C5	H2V 3S1	H3T 1G9
H2V 1M2	H2V 2B5	H2V 3C6	H2V 3S2	H3T 1H1
H2V 1M3	H2V 2C5	H2V 3C7	H2V 3S3	H3T 1I2
H2V 1M4	H2V 2G9	H2V 3C8	H2V 3S4	H3T 1I3
H2V 1M5	H2V 2H1	H2V 3C9	H2V 3S5	H3T 1R2
H2V 1M6	H2V 2H2	H2V 3F1	H2V 3S6	H3T 1R3
H2V 1N2	H2V 2H3	H2V 3E2	H2V 3S8	H3T 1R4
H2V 1N3	H2V 2H6	H2V 3E3	H2V 3S9	H3T 1R5
H2V 1N4	H2V 2L3	H2V 3E6	H2V 3T1	H3T 1S4
H2V 1N5	H2V 2I 4	H2V 3G2	H2V 3T2	H3T 1S5
H2V 1N6	H2V 2I 5	H2V 3G3	H2V 3T3	H3T 2A3
H2V 1N7	H2V 2I 6	H2V 3G4	H2V 3T7	

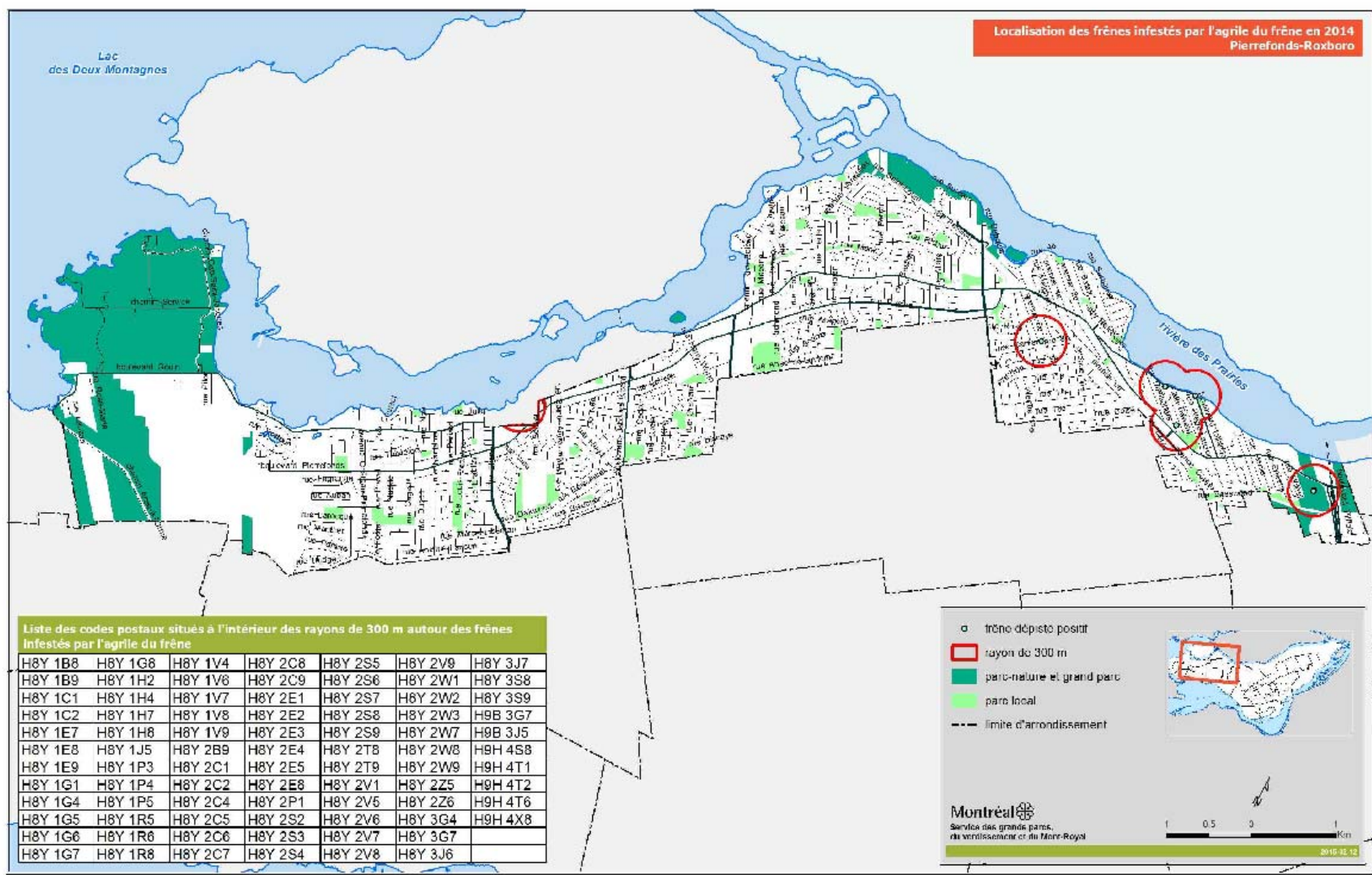


Localisation des frênes infestés par l'agrile du frêne en 2014 Outremont

- frêne dépisté positif
- rayon de 300 m
- parc-nature et grand parc
- parc local
- limite d'arrondissement



Localisation des frênes infestés par l'agrile du frêne en 2014
 Pierrefonds-Roxboro

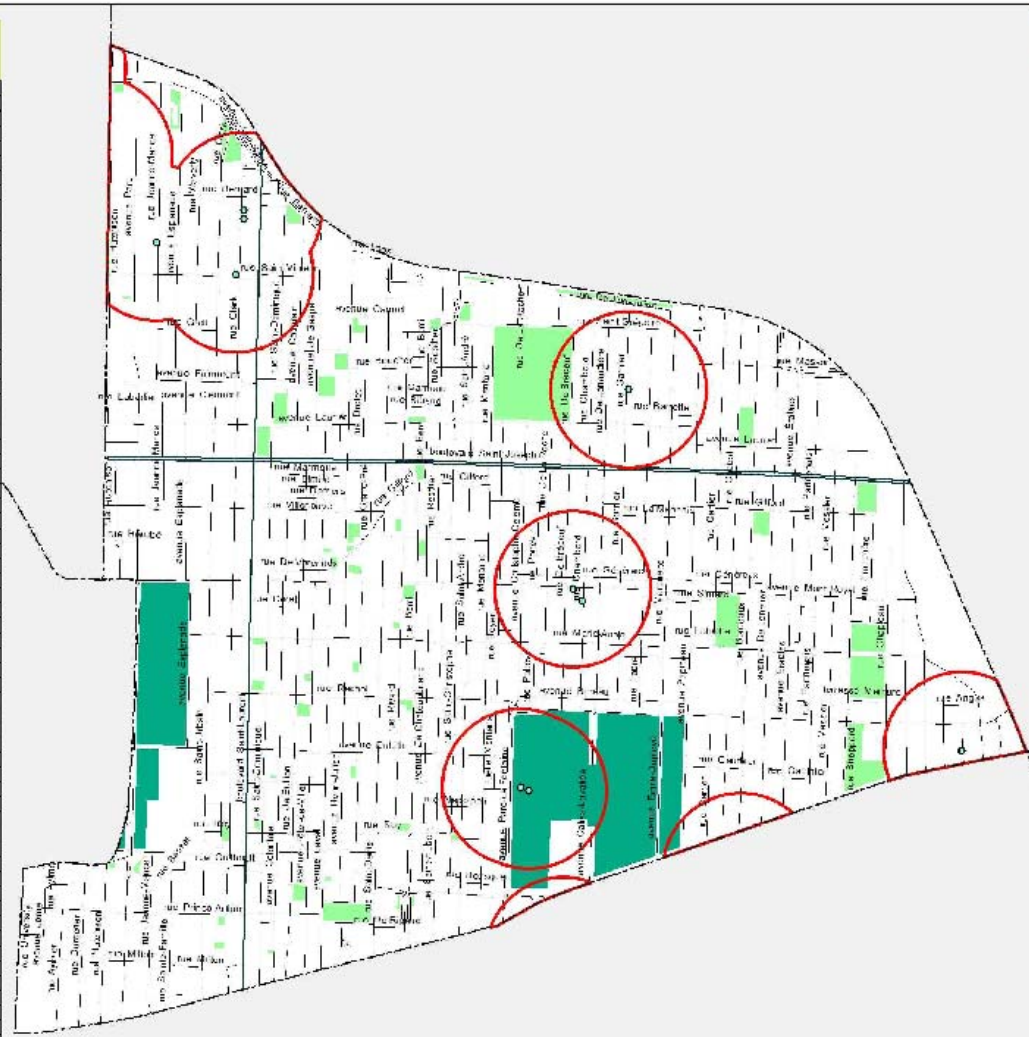


Liste des codes postaux situés à l'intérieur des rayons de 300 m autour des frênes infestés par l'agrile du frêne

H8Y 1B8	H8Y 1G8	H8Y 1V4	H8Y 2C8	H8Y 2S5	H8Y 2V9	H8Y 3J7
H8Y 1B9	H8Y 1H2	H8Y 1V6	H8Y 2C9	H8Y 2S6	H8Y 2W1	H8Y 3S8
H8Y 1C1	H8Y 1H4	H8Y 1V7	H8Y 2E1	H8Y 2S7	H8Y 2W2	H8Y 3S9
H8Y 1C2	H8Y 1H7	H8Y 1V8	H8Y 2E2	H8Y 2S8	H8Y 2W3	H9B 3G7
H8Y 1E7	H8Y 1H8	H8Y 1V9	H8Y 2E3	H8Y 2S9	H8Y 2W7	H9B 3J5
H8Y 1E8	H8Y 1J5	H8Y 2B9	H8Y 2E4	H8Y 2T8	H8Y 2W8	H9H 4S8
H8Y 1E9	H8Y 1P3	H8Y 2C1	H8Y 2E5	H8Y 2T9	H8Y 2W9	H9H 4T1
H8Y 1G1	H8Y 1P4	H8Y 2C2	H8Y 2E8	H8Y 2V1	H8Y 2Z5	H9H 4T2
H8Y 1G4	H8Y 1P5	H8Y 2C4	H8Y 2P1	H8Y 2V5	H8Y 2Z6	H9H 4T6
H8Y 1G5	H8Y 1R5	H8Y 2C5	H8Y 2S2	H8Y 2V6	H8Y 3G4	H9H 4X8
H8Y 1G6	H8Y 1R6	H8Y 2C6	H8Y 2S3	H8Y 2V7	H8Y 3G7	
H8Y 1G7	H8Y 1R8	H8Y 2C7	H8Y 2S4	H8Y 2V8	H8Y 3J6	

Liste des codes postaux situés à l'intérieur des rayons de 300 m autour des frênes infestés par l'agrite du frêne

H2H 1P3	H2J 2C3	H2 323	H2L 3W7	H2T 2V2
H2H 1R8	H2J 2C4	H2 324	H2L 3W8	H2T 2V3
H2H 1R9	H2J 3C5	H2 405	H2L 3V1	H2T 2V4
H2H 1S1	H2J 3E2	H2 401	H2L 3V5	H2T 2V5
H2H 1S2	H2J 3F3	H2 404	H2L 3V6	H2T 2V6
H2H 1S3	H2J 3G4	H2 4F2	H2L 3V7	H2T 2V7
H2H 1S4	H2J 3C6	H2 4E3	H2L 349	H2 2W8
H2H 1S5	H2J 3C8	H2 4E7	H2L 349	H2 2X1
H2H 1S6	H2J 3C7	H2 4E9	H2L 351	H2T 2X2
H2H 1S7	H2J 3H4	H2 4G1	H2L 352	H2T 2X3
H2H 1S8	H2J 3I5	H2K 1D4	H2L 3V5	H2T 2X4
H2H 1W1	H2J 3J1	H2K 1D6	H2L 3V9	H2T 2X5
H2H 1W2	H2J 3J2	H2K 1B8	H2L 3V7	H2 2X8
H2H 2M3	H2J 3J3	H2K 1C1	H2L 3V2	H2 2X9
H2H 2M4	H2J 3J4	H2K 1C2	H2L 3V5	H2 2Y1
H2H 2M5	H2J 3J5	H2K 1B5	H2L 3V8	H2 2Y2
H2H 2M6	H2J 3J5	H2K 1C1	H2L 3V9	H2T 2Z7
H2H 2N1	H2J 3K8	H2K 1G3	H2L 4V1	H2T 2Z8
H2H 2N2	H2J 3K9	H2K 1G5	H2L 4X5	H2T 2Z9
H2H 2N3	H2J 3L1	H2K 1G7	H2L 5A2	H2T 3A1
H2H 2N4	H2J 3L2	H2K 1G9	H2L 1A1	H2 3C5
H2J 0A9	H2J 3L3	H2K 1H2	H2L 1A2	H2V 0A7
H2J 1B1	H2J 3L6	H2K 2B6	H2L 1A3	H2V 1J2
H2J 1B2	H2J 3I6	H2K 2B6	H2T 1A4	H2V 1T4
H2J 1B3	H2J 3M2	H2K 2T7	H2T 1A5	H2V 1T5
H2J 1E3	H2J 3E5	H2K 2T8	H2T 1A6	H2V 1T6
H2J 1E4	H2J 3M5	H2K 2M4	H2T 1A7	H2V 1T7
H2J 1G9	H2J 3M7	H2K 2M2	H2T 1A8	H2V 1X9
H2J 1H1	H2J 3M8	H2K 2M7	H2T 1B4	H2V 1Y1
H2J 1H2	H2J 3M2	H2K 2M5	H2T 1S1	H2V 1Y2
H2J 1H3	H2J 3M3	H2K 3A4	H2T 1S5	H2V 4D5
H2J 1H4	H2J 3M4	H2K 3A5	H2T 1S6	H2V 4D7
H2J 1H5	H2J 3M5	H2K 3F2	H2T 1S9	H2V 4D8
H2J 1H6	H2J 3P1	H2K 3F3	H2T 1R0	H2V 4B9
H2J 1H7	H2J 3I2	H2K 3H1	H2L 1 3	H2V 4C7
H2J 1H8	H2J 3F3	H2K 3Z3	H2T 1T1	H2V 4H1
H2J 1H9	H2J 3F6	H2K 4B6	H2T 1V4	H2V 4H2
H2J 1J1	H2J 3P6	H2K 4B7	H2T 1V5	H2V 4H3
H2J 1J2	H2J 3F7	H2K 4G1	H2T 1V6	H2V 4H4
H2J 1J3	H2J 3P9	H2K 4G2	H2T 1V7	H2V 4K4
H2J 1M1	H2J 3M1	H2K 4J1	H2L 1X2	H2V 4K5
H2J 1M3	H2J 3R2	H2K 4I6	H2L 1X3	H2V 4K6
H2J 1V5	H2J 3R3	H2 1A2	H2T 2J1	H2V 4K7
H2J 1V7	H2J 3R5	H2 1A2	H2T 2J1	H2V 4K8
H2J 1X6	H2J 3S1	H2 1B4	H2T 2J6	H2V 4K9
H2J 1X7	H2J 3S2	H2 1R6	H2T 2J7	
H2J 1X8	H2J 3S3	H2 1B6	H2T 2J8	
H2J 1X9	H2J 3S4	H2 1B7	H2T 2J9	
H2J 1Y1	H2J 3S6	H2 1B8	H2L 2K1	
H2J 1Y2	H2J 3S7	H2 1B9	H2L 2K2	
H2J 1Y3	H2J 3S8	H2 1C1	H2L 2K3	
H2J 1Y4	H2J 3T1	H2 1C3	H2T 2K4	
H2J 1Y5	H2J 3T2	H2 1C4	H2T 2K5	
H2J 1Y6	H2J 3T3	H2 1C5	H2T 2K6	
H2J 1Y7	H2J 3V2	H2 1C7	H2T 2K7	
H2J 1Y8	H2J 3V3	H2 1E7	H2T 2K8	
H2J 1Y9	H2J 3V4	H2 1E8	H2T 2K9	
H2J 1Z1	H2J 3V5	H2 1E9	H2T 2L1	
H2J 1Z2	H2J 3V6	H2 1G1	H2T 2L2	
H2J 2B6	H2J 3W4	H2 1G2	H2T 2I3	
H2J 2B7	H2J 3W5	H2 1H1	H2T 2I4	
H2J 2B8	H2J 3W6	H2 3A7	H2T 2I5	
H2J 2B9	H2J 3Y9	H2 3A8	H2L 2L5	
H2J 2C1	H2J 3Z1	H2 3A9	H2T 2L7	
H2J 2C2	H2J 3Z2	H2 3A6	H2T 2L8	

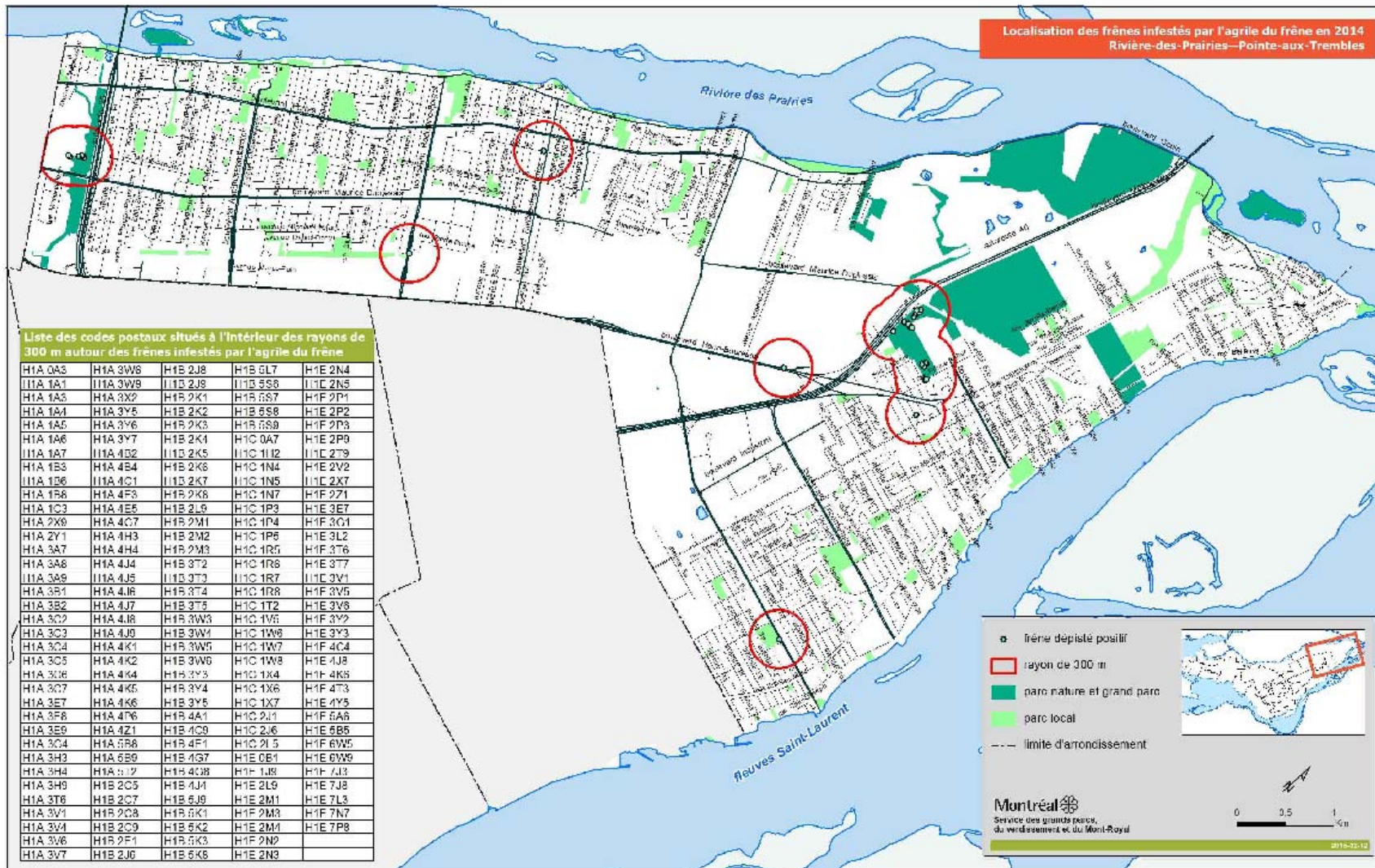


Localisation des frênes infestés par l'agrite du frêne en 2014
Le Plateau-Mont-Royal

- frêne dépisté positif
- rayon de 300 m
- parc-nature et grand parc
- parc local
- limite d'arrondissement



Localisation des frênes infestés par l'agrile du frêne en 2014
Rivière-des-Prairies—Pointe-aux-Trembles



Liste des codes postaux situés à l'intérieur des rayons de 300 m autour des frênes infestés par l'agrile du frêne

H1A 0A3	H1A 3W8	H1B 2J8	H1B 6L7	H1E 2N4
H1A 1A1	H1A 3W9	H1B 2J8	H1B 5S8	H1E 2N5
H1A 1A3	H1A 3X2	H1B 2K1	H1B 5S7	H1F 2P1
H1A 1A4	H1A 3Y5	H1B 2K2	H1B 5S8	H1E 2P2
H1A 1A5	H1A 3Y6	H1B 2K3	H1B 5S9	H1F 2P3
H1A 1A6	H1A 3Y7	H1B 2K4	H1C 0A7	H1E 2P9
H1A 1A7	H1A 4B2	H1B 2K5	H1C 1J2	H1C 2T9
H1A 1B3	H1A 4B4	H1B 2K6	H1C 1N4	H1E 2V2
H1A 1B6	H1A 4C1	H1B 2K7	H1C 1N5	H1C 2X7
H1A 1B6	H1A 4F3	H1B 2K8	H1C 1N7	H1F 2T1
H1A 1C3	H1A 4E5	H1B 2L9	H1C 1P3	H1E 3E7
H1A 2X9	H1A 4C7	H1B 2M1	H1C 1P4	H1F 3G1
H1A 2Y1	H1A 4H3	H1B 2M2	H1C 1P6	H1E 3L2
H1A 3A7	H1A 4H4	H1B 2M3	H1C 1R5	H1F 3T6
H1A 3A8	H1A 4J4	H1B 3T2	H1C 1R6	H1E 3T7
H1A 3A9	H1A 4J5	H1B 3T3	H1C 1R7	H1C 3V1
H1A 3R1	H1A 4J6	H1B 3T4	H1C 1R8	H1F 3V5
H1A 3B2	H1A 4J7	H1B 3T5	H1C 1T2	H1E 3V8
H1A 3C2	H1A 4J8	H1B 3W3	H1C 1W5	H1F 3Y2
H1A 3C3	H1A 4J9	H1B 3W4	H1C 1W6	H1E 3Y3
H1A 3C4	H1A 4K1	H1B 3W5	H1C 1W7	H1F 4C4
H1A 3C5	H1A 4K2	H1B 3W6	H1C 1W8	H1E 4J8
H1A 3J6	H1A 4K4	H1B 3Y3	H1C 1X4	H1F 4K8
H1A 3C7	H1A 4K5	H1B 3Y4	H1C 1X6	H1F 4T3
H1A 3E7	H1A 4K6	H1B 3Y5	H1C 1X7	H1E 4Y5
H1A 3F8	H1A 4T6	H1B 4A1	H1C 2J1	H1F 5A8
H1A 3E9	H1A 4Z1	H1B 4C9	H1C 2J6	H1E 5B5
H1A 3C4	H1A 5B8	H1B 4F1	H1C 2I 5	H1F 6W5
H1A 3H3	H1A 6B9	H1B 4G7	H1E 0B1	H1E 6W9
H1A 3H4	H1A 6J2	H1B 4C8	H1F 1J8	H1F 7J3
H1A 3H9	H1B 2C5	H1B 4J1	H1E 2L9	H1E 7J8
H1A 3T6	H1B 2C7	H1B 6J9	H1E 2M1	H1E 7L3
H1A 3V1	H1B 2C8	H1B 6K1	H1F 2M3	H1F 7N7
H1A 3V4	H1B 2C9	H1B 6K2	H1E 2M4	H1E 7P8
H1A 3V6	H1B 2F1	H1B 6K3	H1F 2N2	
H1A 3V7	H1B 2J6	H1B 6K6	H1E 2N3	

- frêne dépisté positif
- rayon de 300 m
- parc nature et grand parc
- parc local
- limite d'arrondissement

Montreal
Service des grands parcs,
du verdissement et du Montréal
2014-10-10

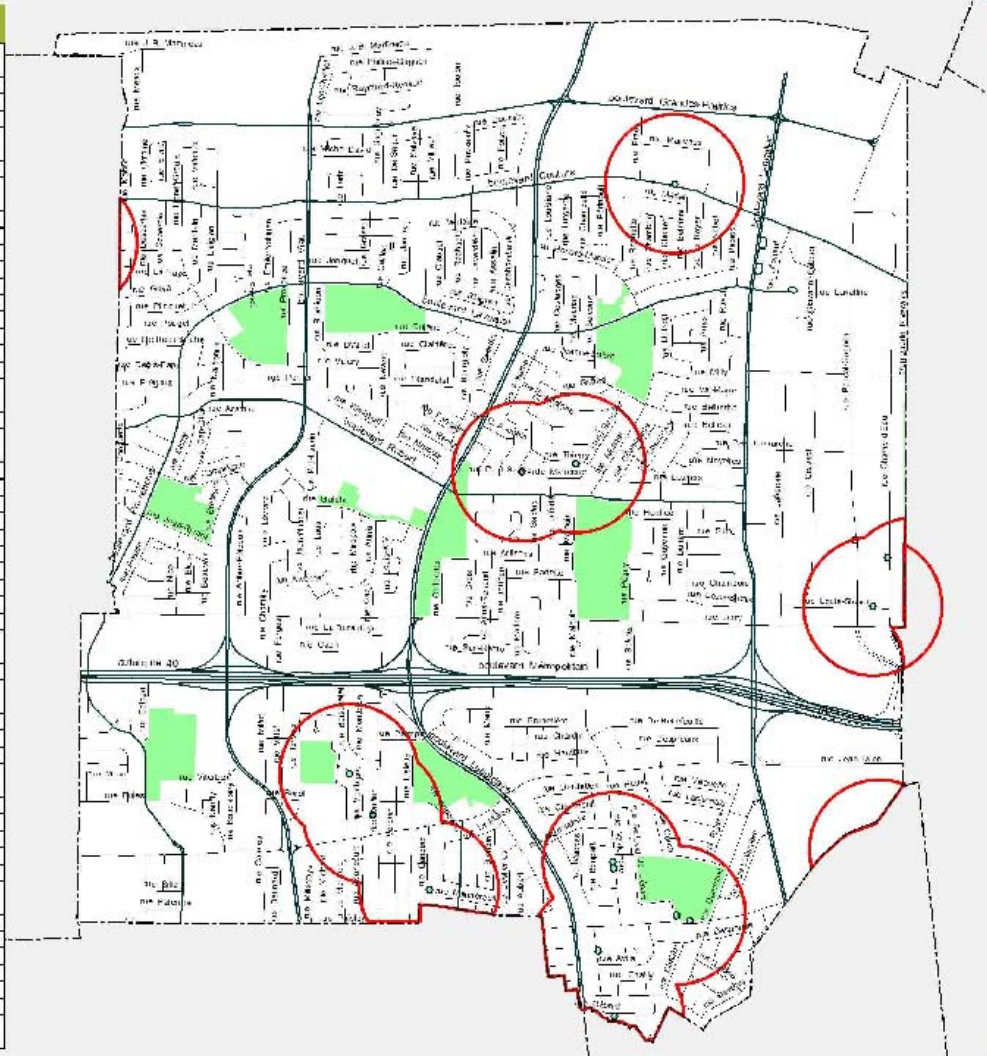
0 0,5 1 km

Liste des codes postaux situés à l'intérieur des rayons de 300 m autour des frênes infestés par l'agrile du frêne

H M 43	H T 71	H X 15	H X 25	H Y 01	H Y 08	H Z 11	H Z 14	H Z 20	H Z 21
H M 44	H T 72	H X 16	H X 26	H Y 02	H Y 09	H Z 12	H Z 15	H Z 22	H Z 23
H M 45	H T 73	H X 17	H X 27	H Y 03	H Y 10	H Z 13	H Z 16	H Z 24	H Z 25
H M 46	H T 74	H X 18	H X 28	H Y 04	H Y 11	H Z 14	H Z 17	H Z 26	H Z 27
H M 47	H T 75	H X 19	H X 29	H Y 05	H Y 12	H Z 15	H Z 18	H Z 28	H Z 29
H M 48	H T 76	H X 20	H X 30	H Y 06	H Y 13	H Z 16	H Z 19	H Z 30	H Z 31
H M 49	H T 77	H X 21	H X 31	H Y 07	H Y 14	H Z 17	H Z 20	H Z 32	H Z 33
H M 50	H T 78	H X 22	H X 32	H Y 08	H Y 15	H Z 18	H Z 21	H Z 34	H Z 35
H M 51	H T 79	H X 23	H X 33	H Y 09	H Y 16	H Z 19	H Z 22	H Z 36	H Z 37
H M 52	H T 80	H X 24	H X 34	H Y 10	H Y 17	H Z 20	H Z 23	H Z 38	H Z 39
H M 53	H T 81	H X 25	H X 35	H Y 11	H Y 18	H Z 21	H Z 24	H Z 40	H Z 41
H M 54	H T 82	H X 26	H X 36	H Y 12	H Y 19	H Z 22	H Z 25	H Z 42	H Z 43
H M 55	H T 83	H X 27	H X 37	H Y 13	H Y 20	H Z 23	H Z 26	H Z 44	H Z 45
H M 56	H T 84	H X 28	H X 38	H Y 14	H Y 21	H Z 24	H Z 27	H Z 46	H Z 47
H M 57	H T 85	H X 29	H X 39	H Y 15	H Y 22	H Z 25	H Z 28	H Z 48	H Z 49
H M 58	H T 86	H X 30	H X 40	H Y 16	H Y 23	H Z 26	H Z 29	H Z 50	H Z 51
H M 59	H T 87	H X 31	H X 41	H Y 17	H Y 24	H Z 27	H Z 30	H Z 52	H Z 53
H M 60	H T 88	H X 32	H X 42	H Y 18	H Y 25	H Z 28	H Z 31	H Z 54	H Z 55
H M 61	H T 89	H X 33	H X 43	H Y 19	H Y 26	H Z 29	H Z 32	H Z 56	H Z 57
H M 62	H T 90	H X 34	H X 44	H Y 20	H Y 27	H Z 30	H Z 33	H Z 58	H Z 59
H M 63	H T 91	H X 35	H X 45	H Y 21	H Y 28	H Z 31	H Z 34	H Z 60	H Z 61
H M 64	H T 92	H X 36	H X 46	H Y 22	H Y 29	H Z 32	H Z 35	H Z 62	H Z 63
H M 65	H T 93	H X 37	H X 47	H Y 23	H Y 30	H Z 33	H Z 36	H Z 64	H Z 65
H M 66	H T 94	H X 38	H X 48	H Y 24	H Y 31	H Z 34	H Z 37	H Z 66	H Z 67
H M 67	H T 95	H X 39	H X 49	H Y 25	H Y 32	H Z 35	H Z 38	H Z 68	H Z 69
H M 68	H T 96	H X 40	H X 50	H Y 26	H Y 33	H Z 36	H Z 39	H Z 70	H Z 71
H M 69	H T 97	H X 41	H X 51	H Y 27	H Y 34	H Z 37	H Z 40	H Z 72	H Z 73
H M 70	H T 98	H X 42	H X 52	H Y 28	H Y 35	H Z 38	H Z 41	H Z 74	H Z 75
H M 71	H T 99	H X 43	H X 53	H Y 29	H Y 36	H Z 39	H Z 42	H Z 76	H Z 77
H M 72	H T 00	H X 44	H X 54	H Y 30	H Y 37	H Z 40	H Z 43	H Z 78	H Z 79
H M 73	H T 01	H X 45	H X 55	H Y 31	H Y 38	H Z 41	H Z 44	H Z 80	H Z 81
H M 74	H T 02	H X 46	H X 56	H Y 32	H Y 39	H Z 42	H Z 45	H Z 82	H Z 83
H M 75	H T 03	H X 47	H X 57	H Y 33	H Y 40	H Z 43	H Z 46	H Z 84	H Z 85
H M 76	H T 04	H X 48	H X 58	H Y 34	H Y 41	H Z 44	H Z 47	H Z 86	H Z 87
H M 77	H T 05	H X 49	H X 59	H Y 35	H Y 42	H Z 45	H Z 48	H Z 88	H Z 89
H M 78	H T 06	H X 50	H X 60	H Y 36	H Y 43	H Z 46	H Z 49	H Z 90	H Z 91
H M 79	H T 07	H X 51	H X 61	H Y 37	H Y 44	H Z 47	H Z 50	H Z 92	H Z 93
H M 80	H T 08	H X 52	H X 62	H Y 38	H Y 45	H Z 48	H Z 51	H Z 94	H Z 95
H M 81	H T 09	H X 53	H X 63	H Y 39	H Y 46	H Z 49	H Z 52	H Z 96	H Z 97
H M 82	H T 10	H X 54	H X 64	H Y 40	H Y 47	H Z 50	H Z 53	H Z 98	H Z 99
H M 83	H T 11	H X 55	H X 65	H Y 41	H Y 48	H Z 51	H Z 54	H Z 100	H Z 101
H M 84	H T 12	H X 56	H X 66	H Y 42	H Y 49	H Z 52	H Z 55	H Z 102	H Z 103
H M 85	H T 13	H X 57	H X 67	H Y 43	H Y 50	H Z 53	H Z 56	H Z 104	H Z 105
H M 86	H T 14	H X 58	H X 68	H Y 44	H Y 51	H Z 54	H Z 57	H Z 106	H Z 107
H M 87	H T 15	H X 59	H X 69	H Y 45	H Y 52	H Z 55	H Z 58	H Z 108	H Z 109
H M 88	H T 16	H X 60	H X 70	H Y 46	H Y 53	H Z 56	H Z 59	H Z 110	H Z 111
H M 89	H T 17	H X 61	H X 71	H Y 47	H Y 54	H Z 57	H Z 60	H Z 112	H Z 113
H M 90	H T 18	H X 62	H X 72	H Y 48	H Y 55	H Z 58	H Z 61	H Z 114	H Z 115
H M 91	H T 19	H X 63	H X 73	H Y 49	H Y 56	H Z 59	H Z 62	H Z 116	H Z 117
H M 92	H T 20	H X 64	H X 74	H Y 50	H Y 57	H Z 60	H Z 63	H Z 118	H Z 119
H M 93	H T 21	H X 65	H X 75	H Y 51	H Y 58	H Z 61	H Z 64	H Z 120	H Z 121
H M 94	H T 22	H X 66	H X 76	H Y 52	H Y 59	H Z 62	H Z 65	H Z 122	H Z 123
H M 95	H T 23	H X 67	H X 77	H Y 53	H Y 60	H Z 63	H Z 66	H Z 124	H Z 125
H M 96	H T 24	H X 68	H X 78	H Y 54	H Y 61	H Z 64	H Z 67	H Z 126	H Z 127
H M 97	H T 25	H X 69	H X 79	H Y 55	H Y 62	H Z 65	H Z 68	H Z 128	H Z 129
H M 98	H T 26	H X 70	H X 80	H Y 56	H Y 63	H Z 66	H Z 69	H Z 130	H Z 131
H M 99	H T 27	H X 71	H X 81	H Y 57	H Y 64	H Z 67	H Z 70	H Z 132	H Z 133
H M 00	H T 28	H X 72	H X 82	H Y 58	H Y 65	H Z 68	H Z 71	H Z 134	H Z 135
H M 01	H T 29	H X 73	H X 83	H Y 59	H Y 66	H Z 69	H Z 72	H Z 136	H Z 137
H M 02	H T 30	H X 74	H X 84	H Y 60	H Y 67	H Z 70	H Z 73	H Z 138	H Z 139
H M 03	H T 31	H X 75	H X 85	H Y 61	H Y 68	H Z 71	H Z 74	H Z 140	H Z 141
H M 04	H T 32	H X 76	H X 86	H Y 62	H Y 69	H Z 72	H Z 75	H Z 142	H Z 143
H M 05	H T 33	H X 77	H X 87	H Y 63	H Y 70	H Z 73	H Z 76	H Z 144	H Z 145
H M 06	H T 34	H X 78	H X 88	H Y 64	H Y 71	H Z 74	H Z 77	H Z 146	H Z 147
H M 07	H T 35	H X 79	H X 89	H Y 65	H Y 72	H Z 75	H Z 78	H Z 148	H Z 149
H M 08	H T 36	H X 80	H X 90	H Y 66	H Y 73	H Z 76	H Z 79	H Z 150	H Z 151
H M 09	H T 37	H X 81	H X 91	H Y 67	H Y 74	H Z 77	H Z 80	H Z 152	H Z 153
H M 10	H T 38	H X 82	H X 92	H Y 68	H Y 75	H Z 78	H Z 81	H Z 154	H Z 155
H M 11	H T 39	H X 83	H X 93	H Y 69	H Y 76	H Z 79	H Z 82	H Z 156	H Z 157
H M 12	H T 40	H X 84	H X 94	H Y 70	H Y 77	H Z 80	H Z 83	H Z 158	H Z 159
H M 13	H T 41	H X 85	H X 95	H Y 71	H Y 78	H Z 81	H Z 84	H Z 160	H Z 161
H M 14	H T 42	H X 86	H X 96	H Y 72	H Y 79	H Z 82	H Z 85	H Z 162	H Z 163
H M 15	H T 43	H X 87	H X 97	H Y 73	H Y 80	H Z 83	H Z 86	H Z 164	H Z 165
H M 16	H T 44	H X 88	H X 98	H Y 74	H Y 81	H Z 84	H Z 87	H Z 166	H Z 167
H M 17	H T 45	H X 89	H X 99	H Y 75	H Y 82	H Z 85	H Z 88	H Z 168	H Z 169
H M 18	H T 46	H X 90	H X 00	H Y 76	H Y 83	H Z 86	H Z 89	H Z 170	H Z 171
H M 19	H T 47	H X 91	H X 01	H Y 77	H Y 84	H Z 87	H Z 90	H Z 172	H Z 173
H M 20	H T 48	H X 92	H X 02	H Y 78	H Y 85	H Z 88	H Z 91	H Z 174	H Z 175
H M 21	H T 49	H X 93	H X 03	H Y 79	H Y 86	H Z 89	H Z 92	H Z 176	H Z 177
H M 22	H T 50	H X 94	H X 04	H Y 80	H Y 87	H Z 90	H Z 93	H Z 178	H Z 179
H M 23	H T 51	H X 95	H X 05	H Y 81	H Y 88	H Z 91	H Z 94	H Z 180	H Z 181
H M 24	H T 52	H X 96	H X 06	H Y 82	H Y 89	H Z 92	H Z 95	H Z 182	H Z 183
H M 25	H T 53	H X 97	H X 07	H Y 83	H Y 90	H Z 93	H Z 96	H Z 184	H Z 185
H M 26	H T 54	H X 98	H X 08	H Y 84	H Y 91	H Z 94	H Z 97	H Z 186	H Z 187
H M 27	H T 55	H X 99	H X 09	H Y 85	H Y 92	H Z 95	H Z 98	H Z 188	H Z 189
H M 28	H T 56	H X 00	H X 10	H Y 86	H Y 93	H Z 96	H Z 99	H Z 190	H Z 191
H M 29	H T 57	H X 01	H X 11	H Y 87	H Y 94	H Z 97	H Z 100	H Z 192	H Z 193
H M 30	H T 58	H X 02	H X 12	H Y 88	H Y 95	H Z 98	H Z 101	H Z 194	H Z 195
H M 31	H T 59	H X 03	H X 13	H Y 89	H Y 96	H Z 99	H Z 102	H Z 196	H Z 197
H M 32	H T 60	H X 04	H X 14	H Y 90	H Y 97	H Z 100	H Z 103	H Z 198	H Z 199
H M 33	H T 61	H X 05	H X 15	H Y 91	H Y 98	H Z 101	H Z 104	H Z 200	H Z 201
H M 34	H T 62	H X 06	H X 16	H Y 92	H Y 99	H Z 102	H Z 105	H Z 202	H Z 203
H M 35	H T 63	H X 07	H X 17	H Y 93	H Y 00	H Z 103	H Z 106	H Z 204	H Z 205
H M 36	H T 64	H X 08	H X 18	H Y 94	H Y 01	H Z 104	H Z 107	H Z 206	H Z 207
H M 37	H T 65	H X 09	H X 19	H Y 95	H Y 02	H Z 105	H Z 108	H Z 208	H Z 209
H M 38	H T 66	H X 10	H X 20	H Y 96	H Y 03	H Z 106	H Z 109	H Z 210	H Z 211
H M 39	H T 67	H X 11	H X 21	H Y 97	H Y 04	H Z 107	H Z 110	H Z 212	H Z 213
H M 40	H T 68	H X 12	H X 22	H Y 98	H Y 05	H Z 108	H Z 111	H Z 214	H Z 215
H M 41	H T 69	H X 13	H X 23	H Y 99	H Y 06	H Z 109	H Z 112	H Z 216	H Z 217
H M 42	H T 70	H X 14	H X 24	H Y 00	H Y 07	H Z 110	H Z 113	H Z 218	H Z 219
H M 43	H T 71	H X 15	H X 25	H Y 01	H Y 08	H Z 111	H Z 114	H Z 220	H Z 221
H M 44	H T 72	H X 16	H X 26	H Y 02	H Y 09	H Z 112	H Z 115	H Z 222	H Z 223
H M 45	H T 73	H X 17	H X 27	H Y 03	H Y 10	H Z 113	H Z 116	H Z 224	H Z 225
H M 46	H T 74	H X 18	H X 28	H Y 04	H Y 11	H Z 114	H Z 117	H Z 226	H Z 227
H M 47	H T 75	H X 19	H X 29	H Y 05	H Y 12	H Z 115	H Z 118	H Z 228	H Z 229
H M 48	H T 76	H X 20	H X 30	H Y 06	H Y 13	H Z 116	H Z 119	H Z 230	H Z 231
H M 49	H T 77	H X 21	H X 31	H Y 07	H Y 14	H Z 117	H Z 120	H Z 232	H Z 233
H M 50	H T 78	H X 22	H X 32	H Y 08	H Y 15	H Z 118	H Z 121	H Z 234	H Z 235
H M 51	H T 79	H X 23	H X 33	H Y 09	H Y 16	H Z 119	H Z 122	H Z 236	H Z 237
H M 52	H T 80	H X 24	H X 34	H Y 10	H Y 17	H Z 120	H Z 123	H Z 238	H Z 239
H M 53	H T 81	H X 25	H X 35	H Y 11	H Y 18	H Z 121	H Z 124	H Z 240	H Z 241
H M 54	H T 82	H X 26	H X 36	H Y 12	H Y 19	H Z 122	H Z 125	H Z 242	H Z 243
H M 55	H T 83	H X 27	H X 37	H Y 13	H Y 20	H Z 123	H Z 126	H Z 244	H Z 245
H M 56	H T 84	H X 28	H X 38	H Y 14	H Y 21	H Z 124	H Z 127	H Z 246	H Z 247
H M 57	H T 85	H X 29	H X 39	H Y 15	H Y 22	H Z 125	H Z 128	H Z 248	H Z 249
H M 58	H T 86	H X 30	H X 40	H Y 16	H Y 23	H Z 126	H Z 129	H Z 250	H Z 251
H M 59	H T 87	H X 31	H X 41	H Y 17	H Y 24	H Z 127	H Z 130	H Z 252	H Z 253
H M 60	H T 88	H X 32	H X 42	H Y 18	H Y 25	H Z 128	H Z 131	H Z 254	H Z 255
H M 61	H T 89	H X 33	H X 43	H Y 19	H Y 26	H Z 129	H Z 132	H Z 256	H Z 257
H M 62	H T 90	H X 34	H X 44	H Y 20	H Y 27	H Z 130	H Z 133	H Z 258	H Z 259
H M 63	H T 91	H X 35	H X 45	H Y 21	H Y 28	H Z 131	H Z 134	H Z 260	H Z 261
H M 64	H T 92	H X 36	H X 46	H Y 22	H Y 29	H Z 132	H Z 135	H Z 262	H Z 263
H M 65	H T 93	H X 37	H X 47	H Y 23	H Y 30	H Z 133	H Z 136	H Z 264	H Z 265
H M 66	H T 94	H X 38	H X 48	H Y 24	H Y 31	H Z 134	H Z 137	H Z 266	H Z 267
H M 67	H T 95	H X 39	H X 49	H Y 25	H Y 32	H Z 135	H Z 138	H Z 268	H Z 269
H M 68	H T 96	H X 40	H X 50	H Y 26	H Y 33	H Z 136	H Z 139	H Z 270	H Z 271
H M 69	H T 97	H X 41	H X 51	H Y 27	H Y 34				

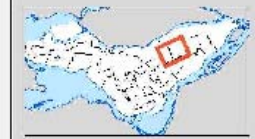
Liste des codes postaux situés à l'intérieur des rayons de 300 m autour des frênes infestés par l'agrile du frêne en 2014

H1J 2J1	H1P 2N9	H1S 1F1	H1S 171	H1S 3C1
H1M 3X4	H1P 2P1	H1S 1H4	H1S 172	H1S 3C2
H1P 1A0	H1P 2P8	H1S 1H5	H1S 121	H1S 3C3
H1P 1R3	H1P 2P9	H1S 1H6	H1S 2A3	H1S 3C5
H1P 1G6	H1P 2K1	H1S 1I7	H1S 2A4	H1S 3C6
H1P 1C8	H1P 2R2	H1S 1H8	H1S 2C2	H1S 3H4
H1P 1G9	H1P 2R3	H1S 1I9	H1S 2C7	H1T 1G5
H1P 1H2	H1P 2R5	H1S 1J1	H1S 2C8	H1T 1G6
H1P 1H3	H1P 2R6	H1S 1K6	H1S 2F2	H1T 1G7
H1P 1H4	H1P 2S7	H1S 1K7	H1S 2E3	H1T 1G8
H1P 1H7	H1P 2S8	H1S 1K8	H1S 2E4	H1T 1G9
H1P 1I8	H1P 2S9	H1S 1K9	H1S 2L5	H1T 1I1
H1P 1H9	H1P 2T1	H1S 1L1	H1S 2E6	H1T 1H4
H1P 1J1	H1P 2T7	H1S 1L2	H1S 2E7	H1T 1H5
H1P 1K6	H1P 2T8	H1S 1L3	H1S 2E8	H1T 1I3
H1P 1K7	H1P 2T9	H1S 1I4	H1S 2C2	H1T 1H7
H1P 1K8	H1P 2V4	H1S 1I5	H1S 2C3	H1T 1J1
H1P 1K9	H1P 2V9	H1S 1L6	H1S 2G1	H1T 1J2
H1P 1I1	H1P 2W2	H1S 1I7	H1S 2C6	H1T 1J3
H1P 1L2	H1P 2X1	H1S 1M6	H1S 2G6	H1T 1J4
H1P 1L3	H1P 2Y3	H1S 1N9	H1S 2C7	H1T 1J9
H1P 1L4	H1P 2Y4	H1S 1P1	H1S 2G8	H1T 1K1
H1P 1L5	H1P 2Y5	H1S 1P1	H1S 2H1	H1T 1P9
H1P 1I5	H1P 3P4	H1S 1P5	H1S 2H2	H1T 1R1
H1P 1M2	H1P 3B5	H1S 1P6	H1S 2H3	H1T 1R2
H1P 1M3	H1P 3B9	H1S 1P9	H1S 2H4	H1T 1R3
H1P 1M4	H1P 3C1	H1S 1H4	H1S 2I5	H1T 1M4
H1P 1M5	H1P 3E1	H1S 1R5	H1S 2H6	H1T 1R5
H1P 1M6	H1P 3E3	H1S 1R6	H1S 2H7	H1T 2J4
H1P 1M7	H1P 3G7	H1S 1R7	H1S 2I8	H1T 2J5
H1P 1M8	H1P 3H1	H1S 1R8	H1S 2J2	H1T 2J6
H1P 1P6	H1P 3H6	H1S 1S9	H1S 2J3	H1T 2K4
H1P 1T4	H1P 3H7	H1S 1S1	H1S 2J1	H1T 2K5
H1P 1T5	H1P 3J5	H1S 1S2	H1S 2J5	H1T 3R4
H1P 1I6	H1P 3J8	H1S 1S3	H1S 2J8	H1T 3H5
H1P 1T7	H1P 3K3	H1S 1S4	H1S 2J7	H1T 3R6
H1P 1W3	H1P 3K6	H1S 1S6	H1S 2J8	H1T 3R7
H1P 1W8	H1P 3K8	H1S 1S7	H1S 2J9	H1T 3S2
H1P 1W7	H1P 3I1	H1S 1S8	H1S 2K1	H1T 3B3
H1P 1V3	H1R 1G4	H1S 1S9	H1S 2K2	H1T 3B6
H1P 2A3	H1R 2A6	H1S 1T1	H1S 2K3	H1T 3S7
H1P 2I1	H1R 2A8	H1S 1V3	H1S 2K4	H1T 3I1
H1P 2I6	H1R 3A5	H1S 1V1	H1S 2K5	H1T 3T2
H1P 2H7	H1R 3A6	H1S 1V5	H1S 2K7	H1T 3T3
H1P 2J6	H1R 3A7	H1S 1W3	H1S 2K8	H1T 3T1
H1P 2J7	H1R 3C1	H1S 1W4	H1S 2K9	H1T 3T5
H1P 2K2	H1R 3K1	H1S 1W6	H1S 2I1	H1T 3I8
H1P 2K3	H1R 3N6	H1S 1W7	H1S 2L2	H1T 3T9
H1P 2K4	H1R 3P1	H1S 1W8	H1S 2L3	H1T 3W4
H1P 2K5	H1R 3P6	H1S 1W8	H1S 2L4	H1T 3W6
H1P 2K9	H1R 3V2	H1S 1X1	H1S 2M4	H1T 4A7
H1P 2I1	H1R 3V3	H1S 1X2	H1S 2M6	
H1P 2L2	H1R 4A1	H1S 1X3	H1S 2W3	
H1P 2I3	H1S 0A3	H1S 1X4	H1S 2X1	
H1P 2I5	H1S 0A9	H1S 1X5	H1S 2X4	
H1P 2M5	H1S 0B5	H1S 1Y1	H1S 2X0	
H1P 2M6	H1S 0B8	H1S 1Y2	H1S 3U4	
H1P 2M7	H1S 0D7	H1S 1Y5	H1S 3C2	
H1P 2M8	H1S 1C7	H1S 1Y8	H1S 3E3	
H1P 2M9	H1S 1C9	H1S 1Y7	H1S 3C1	

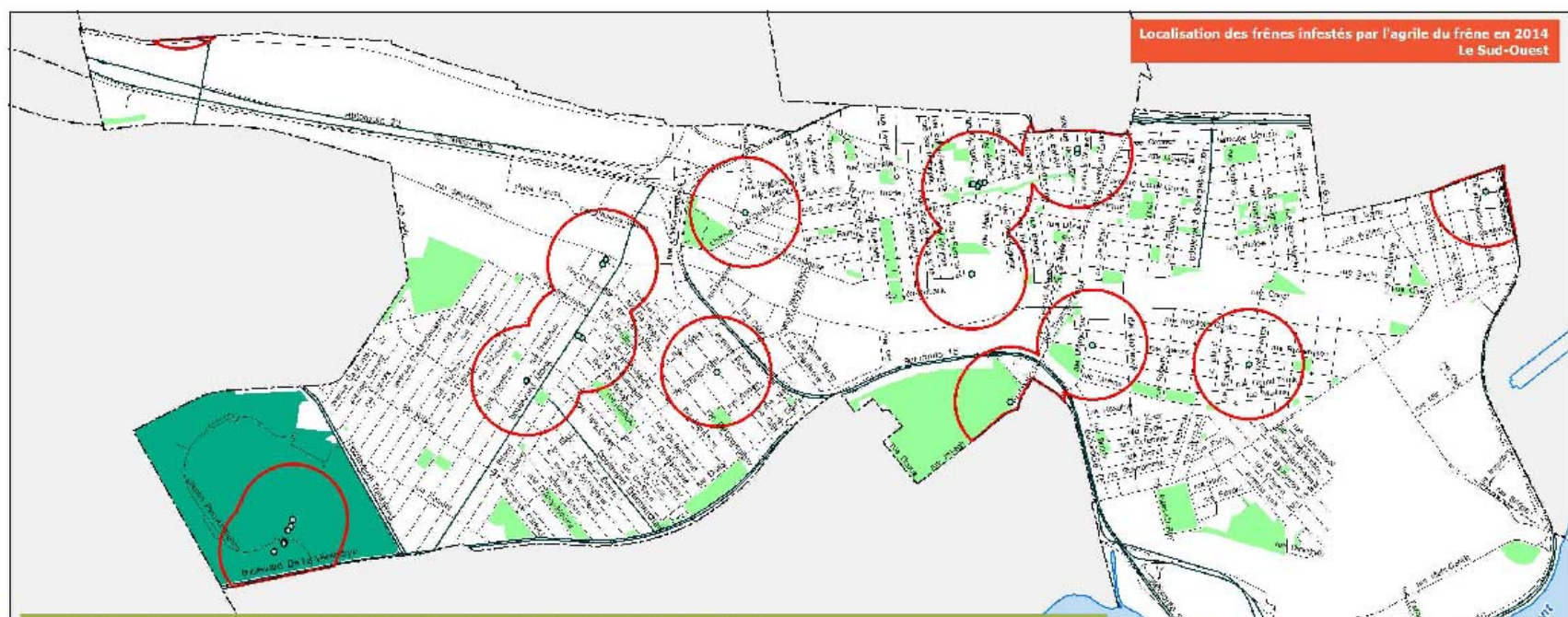


Localisation des frênes infestés par l'agrile du frêne en 2014 Saint-Léonard

- frêne dépisté positif
- rayon de 300 m
- parc nature et grand parc
- parc local
- ~ ruisseau
- limite d'arrondissement



**Localisation des frênes infestés par l'agrile du frêne en 2014
Le Sud-Ouest**



Liste des codes postaux situés à l'intérieur des rayons de 300 m autour des frênes infestés par l'agrile du frêne

-3C 0K3	H3C 3R6	H3K 1C7	H3K 1N8	H3K 2N5	H3K 3J1	H3C 1B8	H3C 1L1	H3C 1W7	H3C 2H1	H3C 2R1	H3C 3K1	H3E 1E2	H3E 1M3	H3E 1Y2	H3E 3B9	H3E 3K2	H3E 3T2
-3C 0K6	H3C 4A3	H3K 1B9	H3K 1M7	H3K 2Z2	H3K 3J2	H4C 1B7	H4C 1L0	H4C 1W9	H4C 2H5	H4C 2R5	H4C 3K2	H3E 1E7	H3E 1M9	H4E 1Y3	H3E 3C3	H4E 3C3	H4E 3T3
-3C 0K8	H3J 1S8	H3K 1D9	H3K 1M9	H3K 2Z3	H3K 3J7	H4C 1B8	H4C 1E8	H4C 1X1	H4C 2J3	H4C 2R0	H4C 3K8	H3E 1E8	H3E 1N1	H4E 1Y4	H3E 3C4	H4E 3C4	H4E 3T4
-3C 0L2	H3J 2J7	H3K 1H7	H3K 1P2	H3K 2Z4	H3K 3K5	H4C 1E9	H4C 1M2	H4C 1X2	H4C 2J3	H4C 2R3	H4C 3K9	H3E 1E5	H4C 1M2	H4E 1Y5	H4C 3C3	H4C 3E3	H4C 3J9
-3C 0L5	H3J 2M8	H3K 1M8	H3K 1P1	H3K 2Z8	H3K 3K6	H4C 1E1	H4C 1M7	H4C 1X5	H4C 2J0	H4C 2R8	H4C 3L1	H3P 1C8	H3P 1M7	H3P 1Y8	H3P 3C5	H3P 3E8	H3P 3J8
-3C 0V2	H3J 2M8	H3K 1M9	H3K 2Z8	H3K 2Z7	H3K 3K6	H4C 1E3	H4C 1M8	H4C 1X3	H4C 2K1	H4C 2E1	H4C 3L2	H3E 1E6	H4E 1M8	H4E 1Y7	H4E 3C5	H4E 3E7	H4E 3W1
-3C 0V1	H3J 2E2	H3K 1J1	H3K 2Z9	H3K 2Z8	H3K 3K7	H4C 1E7	H4C 1M9	H4C 1X7	H4C 2K2	H4C 2E2	H4C 3L3	H3E 1E9	H4E 1M9	H4E 1Y8	H4E 3E3	H4E 3E8	H4E 3W2
-3C 1J9	H3J 2E6	H3K 1J2	H3K 2H1	H3K 2Z9	H3K 3K8	H4C 1E9	H4C 1N1	H4C 1X8	H4C 2K3	H4C 2E3	H4C 3L7	H4E 1E9	H4E 1R3	H4E 2X5	H4C 3C4	H4C 3E9	H4C 3W3
-3C 1E3	H3J 2T1	H3K 1J3	H3K 2H5	H3K 3A1	H3K 3L1	H3P 1C9	H3P 1E9	H4C 1X2	H3P 2K4	H3E 2E6	H4C 3M1	H3P 1D	H3P 1R4	H3P 3A8	H3P 3E5	H3P 3L1	H3P 3W4
-3C 1K3	H3L 2T8	H3K 1J4	H3K 2H6	H3K 3A2	H3C 3A1	H4C 1H1	H4C 1E4	H4C 1X9	H4C 2J7	H4C 2T1	H4C 3M2	H3P 1J3	H3P 1R5	H3P 3C1	H3P 3E6	H3P 3L2	H3P 3W5
-3C 1L5	H3K 2A2	H3K 1J5	H3K 2J2	H3K 3A3	H4C 3A2	H4C 1H2	H4C 1E5	H4C 1X8	H4C 2A1	H4C 2J8	H4C 2T2	H4C 3M3	H4E 1J4	H4E 1M8	H4E 3C3	H4E 3E4	H4E 3W6
-3C 1L7	H3K 3V8	H3K 1K1	H3K 2J4	H3K 3A3	H4C 3A3	H4C 1H3	H4C 1E6	H4C 1X8	H4C 2A2	H4C 2J9	H4C 2T3	H4C 3M4	H3E 1J5	H4E 1R7	H4E 2E7	H4E 3E5	H4E 3W5
-3C 1E7	H3K 2A7	H3K 1K2	H3K 2J5	H3K 3A4	H4C 3A4	H4C 1H4	H4C 1E7	H4C 1X7	H4C 2A3	H4C 2K8	H4C 2T4	H4C 3M5	H3P 1J6	H3P 1R8	H3P 3F9	H3P 3E6	H3P 3W8
-3C 1E8	H3K 2A8	H3K 1K3	H3K 2J6	H3K 3A5	H4C 3A5	H4C 1H5	H4C 1E8	H4C 1X6	H4C 2A4	H4C 2K9	H4C 2T5	H4C 3M6	H3P 1J7	H3P 1R9	H3P 3E8	H3P 3G1	H3E 3E7
-3C 1E2	H3L 1A7	H3K 1K8	H3K 2J7	H3K 3A7	H4C 3A6	H4C 1H7	H4C 1E9	H4C 2A5	H4C 2K0	H4C 2T1	H4C 3M8	H4E 1K1	H4L 1S1	H4L 2E1	H4L 3G9	H4L 3E9	H4L 4E3
-3C 1F8	H3K 1A8	H3K 1K7	H3K 2J8	H3K 3A2	H4C 3A7	H4C 1H6	H4C 1R1	H4C 2A9	H4C 2M0	H4C 2T4	H4C 3M7	H3E 1K2	H4E 1E2	H4E 2C2	H4E 3G9	H4E 3A9	H4E 4A8
-3C 1T4	H3K 1B8	H3K 1L4	H3K 2J9	H3K 3C4	H4C 3A8	H4C 1H8	H4C 1R2	H4C 2B9	H4C 2N1	H4C 2T5	H4C 3M9	H3E 1K3	H4E 1E3	H4E 2C3	H4E 3H1	H4E 3E1	H4E 4A9
-3C 1E6	H3K 1A9	H3K 1L5	H3K 2K7	H3K 3C5	H4C 3A9	H4C 1H9	H4C 1R3	H4C 2C1	H4C 2M2	H4C 2T6	H4C 3M8	H4E 1K4	H4E 1E4	H4E 2C4	H4E 3H2	H4E 3E2	H4E 4A7
-3C 1E7	H3K 1C2	H3K 1L6	H3K 2K8	H3K 3C6	H4C 3B0	H4C 1I0	H4C 1R4	H4C 2C2	H4C 2M3	H4C 2T7	H4C 3M9	H4E 1K5	H4C 1Y1	H4C 2C5	H4C 3I9	H4C 3E3	H4C 4E8
-3C 1B2	H3K 1C1	H3K 1M1	H3K 2L1	H3K 3E8	H3C 3E9	H4C 1J5	H4C 1R5	H4C 2E3	H4C 2M4	H4C 2T8	H4C 3N0	H3E 1K6	H3E 1Y2	H3E 2C8	H3E 3H3	H3E 3E1	H3E 4J7
-3C 1B1	H3K 1E1	H3K 1M2	H3K 2L5	H3K 3D1	H4C 3E8	H4C 1J1	H4C 1T1	H4C 2E4	H4C 2M5	H4C 3C5	H4C 3R8	H3E 1K8	H3E 1Y1	H3E 2C7	H3E 3H5	H3E 3E2	H3E 4K1
-3C 2Z9	H3K 1E2	H3K 1M3	H3K 2L6	H3K 3E9	H4C 3E9	H4C 1J2	H4C 1T2	H4C 2E5	H4C 2M6	H4C 3C6	H4C 3R9	H4E 1L1	H4E 1Y3	H4E 2C8	H4E 3H6	H4E 3E3	H4E 4L1
-3C 2E9	H3K 1E3	H3K 1M4	H3K 2L7	H3K 3E8	H4C 3C0	H4C 1J3	H4C 1T3	H4C 2E6	H4C 2M7	H4C 3C7	H4C 3S2	H4E 1L2	H4E 1Y5	H4E 2C9	H4E 3I7	H4E 3F7	H4E 4K3
-3C 2J8	H3K 1E4	H3K 1M5	H3K 2L8	H3K 3E9	H4C 3C1	H4C 1J4	H4C 1T4	H4C 2E7	H4C 2M8	H4C 3C8	H4C 3S3	H3P 1J8	H3P 1R5	H3P 3F7	H3P 3H8	H3P 3E4	H3P 4E8
-3C 2K1	H3K 1E5	H3K 1M6	H3K 2M3	H3K 3A1	H4C 1A8	H4C 1K7	H4C 1T5	H4C 2E8	H4C 2M9	H4C 3C9	H4C 3A4	H3P 1J9	H3P 1X5	H3P 3F5	H3P 3H9	H3P 3E6	H3P 4M7
-3C 2E2	H3K 1E6	H3K 1M7	H3K 2M1	H3K 3A2	H4C 1A7	H4C 1K8	H4C 1T6	H4C 2E9	H4C 2M0	H4C 3L1	H4E 1A1	H3E 1J2	H4E 1X7	H4E 3A8	H4E 3J7	H4E 3E7	H4E 4M6
-3C 2E5	H3K 1E4	H3K 1M1	H3K 2M2	H3K 3A3	H4C 1A9	H4C 1K9	H4C 1T6	H4C 2E1	H4C 2P5	H4C 3L2	H4E 1A2	H3E 1X5	H4E 1X8	H4E 3B1	H4E 3J8	H4E 3E8	H4E 4M7
-3C 2K8	H3K 1E6	H3K 1M2	H3K 2M3	H3K 3J1	H4C 1A6	H4C 1L2	H4C 1W8	H4C 2E2	H4C 2P6	H4C 3L3	H4E 1A3	H3E 1Y8	H4E 1X9	H4E 3B2	H4E 3J9	H4E 3E9	H4E 4M8
-3C 2J5	H3K 1E8	H3K 1M5	H3K 2M4	H3K 3J3	H4C 1B5	H4C 1L3	H4C 1W9	H4C 2E3	H4C 2P9	H4C 3L4	H4E 1A4	H3E 1Y9	H4E 1Y1	H4E 3B3	H4E 3K1	H4E 3T1	H4E 4M9

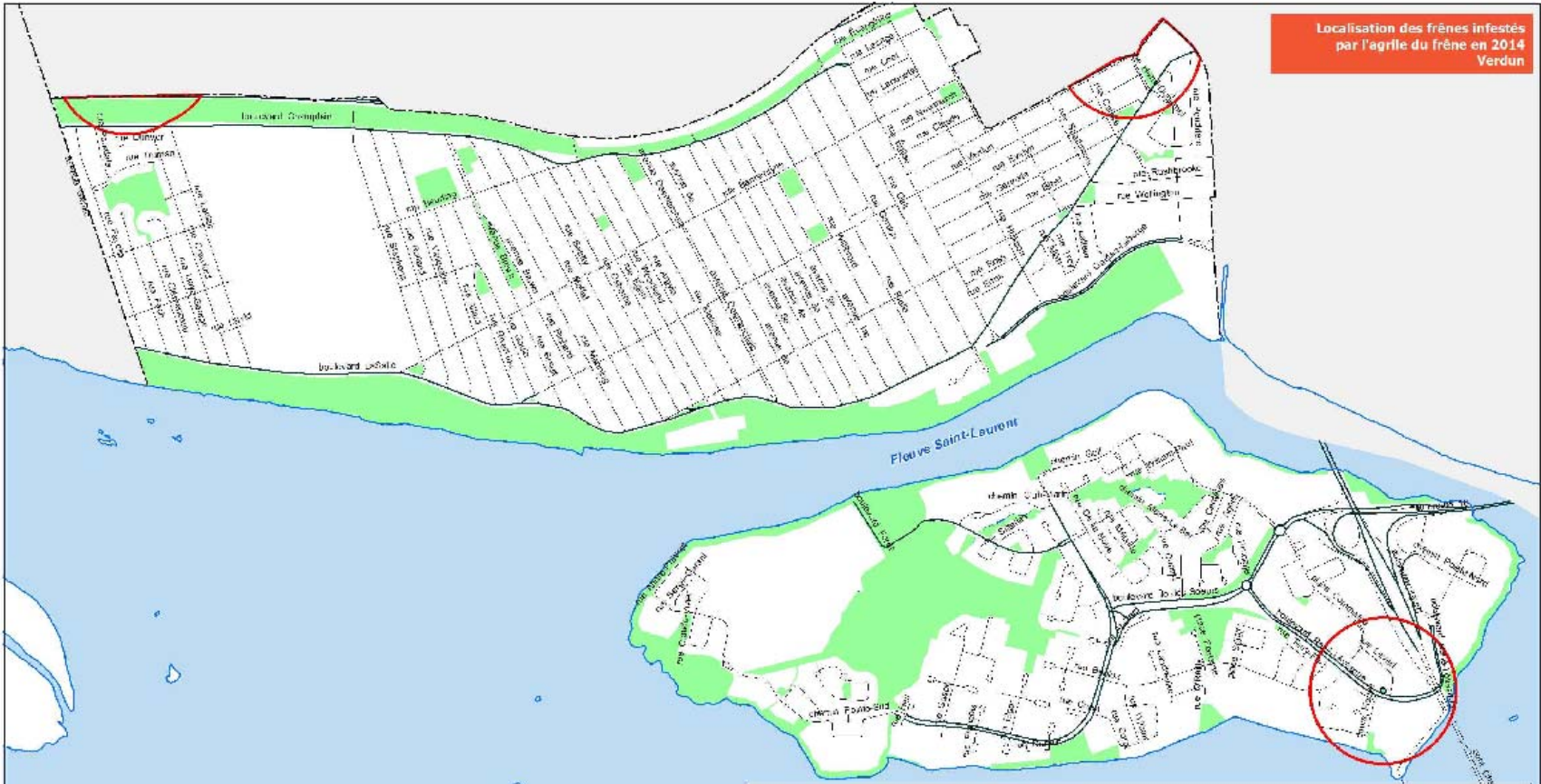
● frêne dépisté positif
 rayon de 300 m
 parc-nature et grand parc
 parc local
 limite d'arrondissement

Montréal
 Service des grands parcs,
 du verdissement et du Montréal

0,5 0,25 0 0,25 Km

21-10-2014

Localisation des frênes infestés par l'agrile du frêne en 2014
Verdun



Liste des codes postaux situés à l'intérieur des rayons de 300 m autour des frênes infestés par l'agrile du frêne

H3F 0R2	H3F 1V7	H3F 2A5	H4G 1J9	H4G 2C2	H4G 3J3
H3E 0H1	H3E 1W3	H4G 0A1	H4G 1K1	H4G 2C5	H4G 3L5
H3F 1J3	H3F 1W5	H4G 0A4	H4G 1N8	H4G 2C8	
H3E 1J5	H3E 1W9	H4G 1H7	H4G 1N9	H4G 2E1	
H3F 1M1	H3F 1X1	H4G 1J6	H4G 1Y8	H4G 2F2	
H3E 1I5	H3E 1X8	H4G 1J7	H4G 1Z1	H4G 3A7	
H3E 1V4	H3E 1Z6	H4G 1J8	H4G 2C2	H4G 3H8	

- frêne dépisté positif
- rayon de 300 m
- parc-nature et grand parc
- parc local
- limite d'arrondissement

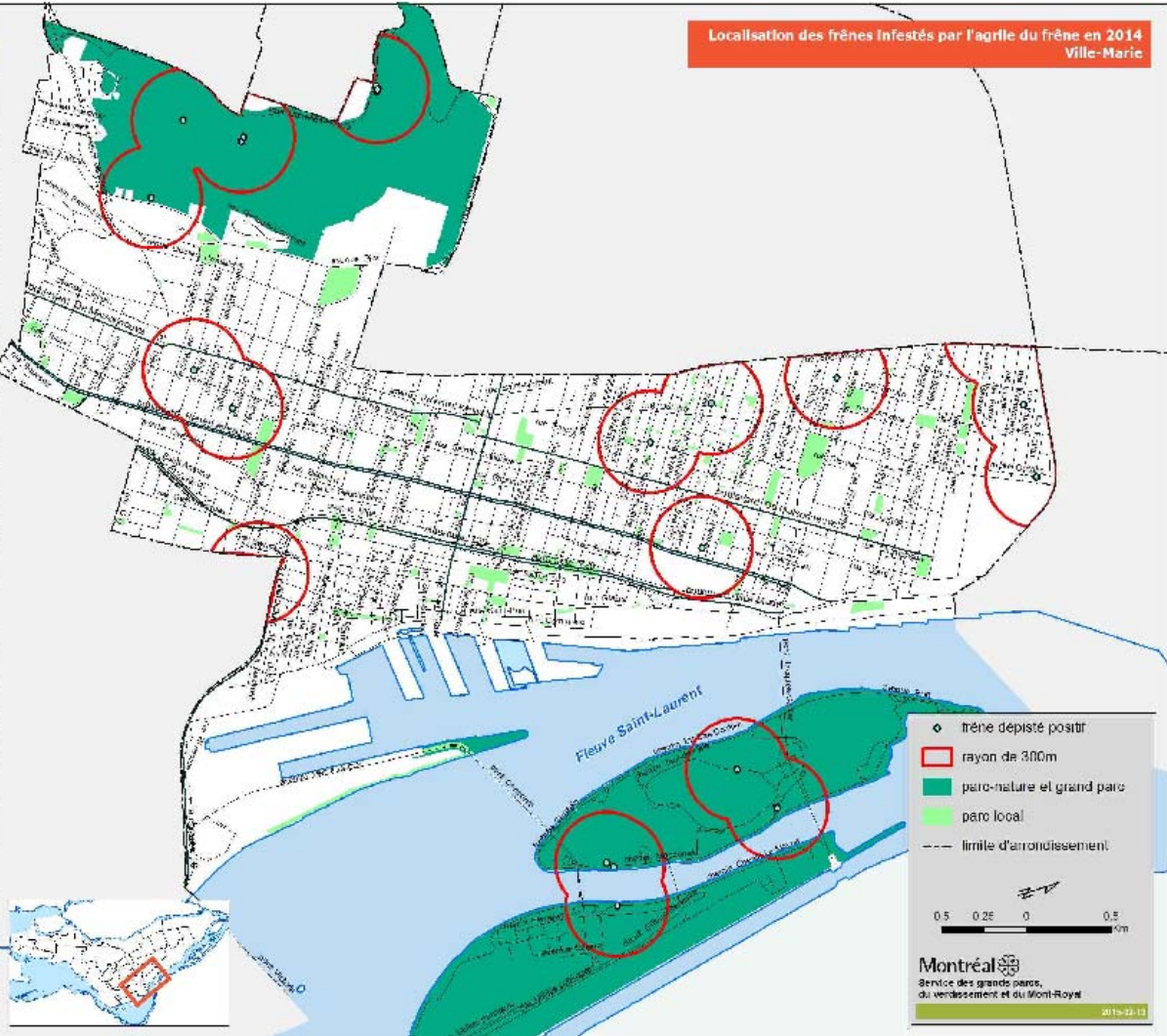


Montréal
Service des grands parcs,
du verdissement et du fleurissement

Liste des codes postaux situés à l'intérieur des rayons de 300 m autour des frênes infestés par l'agrile du frêne

Code postal	Code postal	Code postal	Code postal	Code postal	Code postal	Code postal	Code postal
H3K 0A7	H3K 0A8	H3L 0A7	H3L 0A8	H3L 0A9	H3L 0A0	H3L 0A1	H3L 0A2
H3K 0A4	H3K 0A4	H3L 0A0	H3L 0A0	H3L 0A0	H3L 0A0	H3L 0A0	H3L 0A0
H3K 0A0	H3K 0A0	H3L 0A0	H3L 0A0	H3L 0A0	H3L 0A0	H3L 0A0	H3L 0A0
H3K 0A8	H3K 0A8	H3L 0A8	H3L 0A8	H3L 0A8	H3L 0A8	H3L 0A8	H3L 0A8
H3K 0E	H3K 0E	H3L 0E	H3L 0E	H3L 0E	H3L 0E	H3L 0E	H3L 0E
H3K 0D	H3K 0D	H3L 0D	H3L 0D	H3L 0D	H3L 0D	H3L 0D	H3L 0D
H3K 0S	H3K 0S	H3L 0S	H3L 0S	H3L 0S	H3L 0S	H3L 0S	H3L 0S
H3K 07	H3K 07	H3L 07	H3L 07	H3L 07	H3L 07	H3L 07	H3L 07
H3K 08	H3K 08	H3L 08	H3L 08	H3L 08	H3L 08	H3L 08	H3L 08
H3K 09	H3K 09	H3L 09	H3L 09	H3L 09	H3L 09	H3L 09	H3L 09
H3K 0A	H3K 0A	H3L 0A	H3L 0A	H3L 0A	H3L 0A	H3L 0A	H3L 0A
H3K 0B	H3K 0B	H3L 0B	H3L 0B	H3L 0B	H3L 0B	H3L 0B	H3L 0B
H3K 0C	H3K 0C	H3L 0C	H3L 0C	H3L 0C	H3L 0C	H3L 0C	H3L 0C
H3K 0D	H3K 0D	H3L 0D	H3L 0D	H3L 0D	H3L 0D	H3L 0D	H3L 0D
H3K 0E	H3K 0E	H3L 0E	H3L 0E	H3L 0E	H3L 0E	H3L 0E	H3L 0E
H3K 0F	H3K 0F	H3L 0F	H3L 0F	H3L 0F	H3L 0F	H3L 0F	H3L 0F
H3K 0G	H3K 0G	H3L 0G	H3L 0G	H3L 0G	H3L 0G	H3L 0G	H3L 0G
H3K 0H	H3K 0H	H3L 0H	H3L 0H	H3L 0H	H3L 0H	H3L 0H	H3L 0H
H3K 0I	H3K 0I	H3L 0I	H3L 0I	H3L 0I	H3L 0I	H3L 0I	H3L 0I
H3K 0J	H3K 0J	H3L 0J	H3L 0J	H3L 0J	H3L 0J	H3L 0J	H3L 0J
H3K 0K	H3K 0K	H3L 0K	H3L 0K	H3L 0K	H3L 0K	H3L 0K	H3L 0K
H3K 0L	H3K 0L	H3L 0L	H3L 0L	H3L 0L	H3L 0L	H3L 0L	H3L 0L
H3K 0M	H3K 0M	H3L 0M	H3L 0M	H3L 0M	H3L 0M	H3L 0M	H3L 0M
H3K 0N	H3K 0N	H3L 0N	H3L 0N	H3L 0N	H3L 0N	H3L 0N	H3L 0N
H3K 0O	H3K 0O	H3L 0O	H3L 0O	H3L 0O	H3L 0O	H3L 0O	H3L 0O
H3K 0P	H3K 0P	H3L 0P	H3L 0P	H3L 0P	H3L 0P	H3L 0P	H3L 0P
H3K 0Q	H3K 0Q	H3L 0Q	H3L 0Q	H3L 0Q	H3L 0Q	H3L 0Q	H3L 0Q
H3K 0R	H3K 0R	H3L 0R	H3L 0R	H3L 0R	H3L 0R	H3L 0R	H3L 0R
H3K 0S	H3K 0S	H3L 0S	H3L 0S	H3L 0S	H3L 0S	H3L 0S	H3L 0S
H3K 0T	H3K 0T	H3L 0T	H3L 0T	H3L 0T	H3L 0T	H3L 0T	H3L 0T
H3K 0U	H3K 0U	H3L 0U	H3L 0U	H3L 0U	H3L 0U	H3L 0U	H3L 0U
H3K 0V	H3K 0V	H3L 0V	H3L 0V	H3L 0V	H3L 0V	H3L 0V	H3L 0V
H3K 0W	H3K 0W	H3L 0W	H3L 0W	H3L 0W	H3L 0W	H3L 0W	H3L 0W
H3K 0X	H3K 0X	H3L 0X	H3L 0X	H3L 0X	H3L 0X	H3L 0X	H3L 0X
H3K 0Y	H3K 0Y	H3L 0Y	H3L 0Y	H3L 0Y	H3L 0Y	H3L 0Y	H3L 0Y
H3K 0Z	H3K 0Z	H3L 0Z	H3L 0Z	H3L 0Z	H3L 0Z	H3L 0Z	H3L 0Z

Localisation des frênes infestés par l'agrile du frêne en 2014 Ville-Marie



ANNEXE B

PLAN D'ACTION ET MÉTHODES DE LUTTE CONTRE LA PROPAGATION DE L'AGRILE DU FRÊNE

I CONTENU DU PLAN D'ACTION POUR LA GESTION DES FRÊNES EN TERRAIN BOISÉ

1. Le plan d'action déposé par le propriétaire d'un terrain boisé, au sens du présent règlement, doit:

- 1° Présenter un inventaire qui précise la localisation, l'espèce, le diamètre à 1,4m du sol ainsi que l'état général (en santé, acceptable ou déperissant) de chacun des frênes du terrain de plus de 10 cm de diamètre à 1,4 m du sol;
- 2° Présenter un plan de dépistage ayant pour objectif de vérifier la présence ou l'absence de l'agrile du frêne sur l'ensemble du terrain boisé, avec un échantillonnage statistiquement représentatif du nombre de frênes du terrain. Au moins 4% des frênes situés dans une bande de 10 mètres de largeur, en bordure du peuplement de frêne du terrain et distribués de façon homogène, doivent être dépistés chaque année. Pour chacune des années de la période de validité du plan d'action, le plan doit indiquer la localisation des frênes qui seront dépistés;
- 3° Indiquer, le cas échéant, par quel procédé conforme au présent règlement les résidus des frênes du terrain, abattus ou élagués, seront transformés;
- 4° Localiser, le cas échéant, les frênes abattus ou traités durant les deux années précédant la demande d'approbation du plan d'action et indiquer les causes ayant justifié ces abattages (infestés par l'agrile, déperissants, annelés, etc.) ;
- 5° Localiser, le cas échéant, les arbres plantés durant les deux années précédant la demande d'approbation du plan d'action pour remplacer les frênes abattus.

II MÉTHODES DE LUTTE CONTRE LA PROPAGATION DE L'AGRILE DU FRÊNE

2. En fonction de la détection ou non de l'agrile du frêne sur le terrain boisé et de la distance séparant les foyers d'infestation détectés, les méthodes suivantes de lutte contre la propagation de l'agrile du frêne doivent être appliquées annuellement :

- 1° si aucun frêne infesté n'est détecté sur le terrain lors du dépistage prévu au sous-paragraphe 2 de la partie I de la présente annexe :
 - a) durant la première année du plan d'action:

le traitement des 25 frênes les plus susceptibles d'être attaqués par l'agrile du frêne par la proximité d'un risque d'infestation;

b) durant la deuxième année du plan d'action :

aucune action n'est requise;

2° si un frêne infesté est détecté sur le terrain lors du dépistage prévu au sous-paragraphe 2 de la partie I de la présente annexe, durant la première ou la deuxième année du plan d'action :

- l'annelage de 5 frênes et le traitement de 25 frênes pour chaque groupe de frênes infestés détectés, composé d'un ou de plusieurs frênes, mais dans lequel, le cas échéant, la distance entre deux frênes voisins est de moins de 100 mètres;

- les frênes annelés doivent être situés le plus près possible des lieux où des frênes infestés ont été détectés et les frênes traités doivent être situés le plus près possible des frênes annelés.

Tous les frênes, annelés ou traités doivent avoir 15 cm de diamètre ou plus à 1,4 m du sol. La technique utilisée pour anneler les frênes doit être conforme aux exigences de l'annexe E. Les frênes annelés devront être conservés durant toute la saison estivale. Ils devront ensuite être abattus avant le 31 décembre de l'année en cours.

Les traitements prévus dans la présente annexe doivent être effectués à l'aide d'un pesticide homologué au Canada contre l'agrile du frêne, de façon conforme aux exigences de la législation et de la réglementation applicables relatives aux pesticides. Un frêne qui satisfait à l'une ou l'autre des conditions du 3^e alinéa de l'article 12 n'a pas à être traité.

3. Des arbres, autres que des frênes, doivent être plantés dans les 12 mois suivant l'abattage, le cas échéant, pour remplacer la canopée des frênes abattus sur un horizon de 25 ans.

ANNEXE C

DEMANDES D'APPROBATION DES PLANS D'ACTION

Les demandes d'approbation des plans d'action doivent être envoyées par voie électronique par le site Internet de la Ville de Montréal à l'adresse suivante :

www.ville.montreal.qc.ca/agrile

Un accusé de réception sera automatiquement transmis.

Ou par courrier recommandé à l'attention du Directeur du service des grands parcs et du verdissement à l'adresse suivante :

801, rue Brennan, 4e étage,
Montréal (Québec)
H3C 0G4

ANNEXE D

TECHNIQUE DE DÉPISTAGE PAR ÉCHANTILLONNAGE DE BRANCHE

Le dépistage par échantillonnage de branche est une technique qui consiste à écorcer deux branches prélevées d'un frêne pour y détecter la présence de larves d'agrile ou des signes de leur présence.

Pour les besoins du présent règlement, l'échantillonnage de branches doit être réalisé de la façon suivante :

1. Choisir un frêne ayant un diamètre supérieur à 20 cm à une hauteur de 1,4 m du sol en sélectionnant en priorité, le cas échéant, un frêne qui montre des signes de dépérissement tels des branches mortes ou un éclaircissement de la cime.
2. Sélectionner ensuite deux branches vivantes dans le milieu de la cime du frêne choisi qui ont entre 5 et 12 cm de diamètre à leur base en préférant, en priorité, des branches orientées vers le côté sud de l'arbre.
3. Couper les branches sélectionnées à leur base à l'aide d'un outil d'élagage comme une scie manuelle ou une scie mécanique.
4. Une fois au sol, mesurer et couper les deux branches pour produire des sections de 75 cm de long. Éliminer ensuite tous les rameaux latéraux sur les sections produites.
5. Immobiliser chaque section de branche dans un étau.
6. Écorcer les deux sections de branche, jusqu'à l'aubier, sur les premiers 50 cm à partir de leur base à l'aide d'un outil tranchant comme une plaine ou une vastringue. Les couches d'écorce prélevées ne doivent pas dépasser 1 à 2 mm d'épaisseur.
7. Vérifier la présence de larve d'agrile ou de leurs galeries en forme de «S» au fur et à mesure que vous réalisez l'écorçage. Les galeries des larves d'agrile peuvent avoir quelques millimètres à plusieurs centimètres de long.

ANNEXE E

TECHNIQUE D'ANNELAGE DES FRÊNES

L'annelage d'un frêne consiste à retirer une bande d'écorce sur toute la circonférence de son tronc. L'écorce de cette bande doit être retirée jusqu'à l'aubier de façon à couper complètement la circulation de la sève du phloème. Un outil tranchant, comme une scie mécanique, peut être utilisé pour créer deux traits parallèles sur toute la circonférence du frêne. L'écorce peut ensuite être retirée à l'aide d'une plaine ou d'un autre outil tranchant.

Pour les besoins du présent règlement, l'annelage des frênes doit respecter les conditions suivantes :

1. l'annelage doit être réalisé au printemps avant le débourrement des frênes;
2. la bande d'écorce retirée doit avoir 30 cm de largeur et être à environ 1,4 m de hauteur;
3. les frênes utilisés pour l'annelage doivent avoir au moins 15 cm de diamètre à 1,4 m du sol.