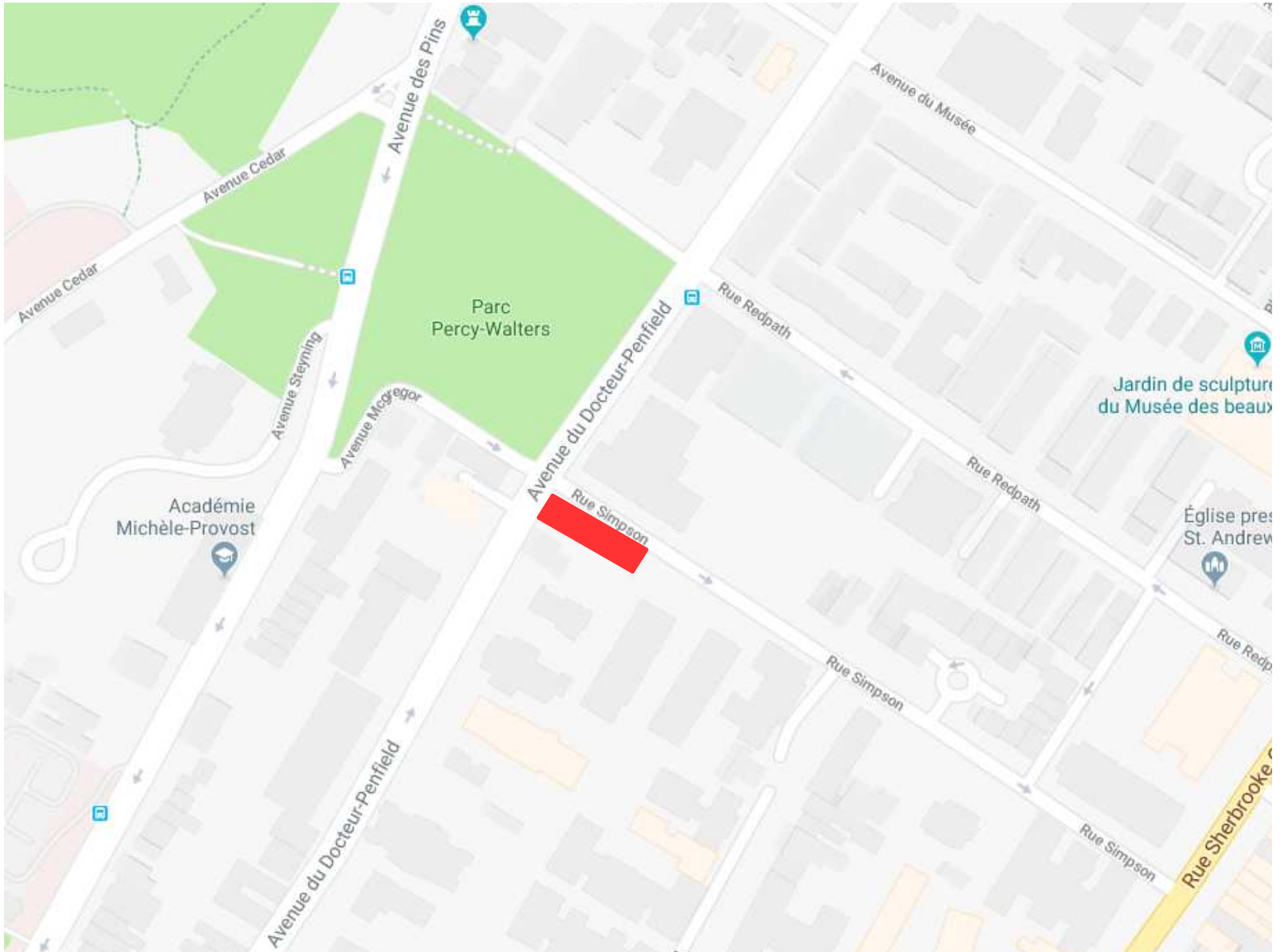


PROJET PARTICULIER

1500, avenue du Dr Penfield

29 novembre 2018







Cadre réglementaire

PROJET:

Demande pour aménager une 9^e unité de stationnement dans le stationnement souterrain existant.

Le total serait **9 unités**, pour 5 logements.

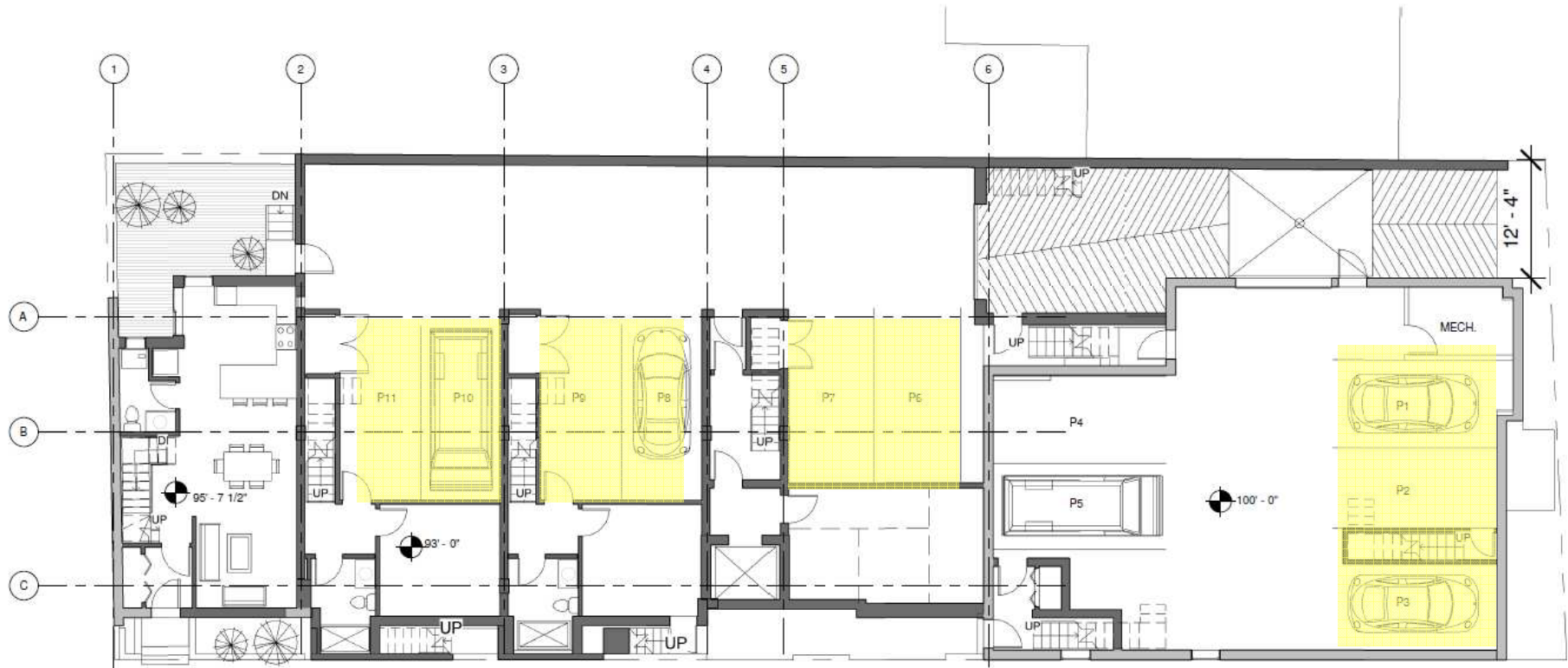
ARTICLE 605:

Nombre maximal d'unités de stationnement =
1,5 unités / logement

Donc pour 5 logements = **8 unités autorisées**

Projet particulier 2012

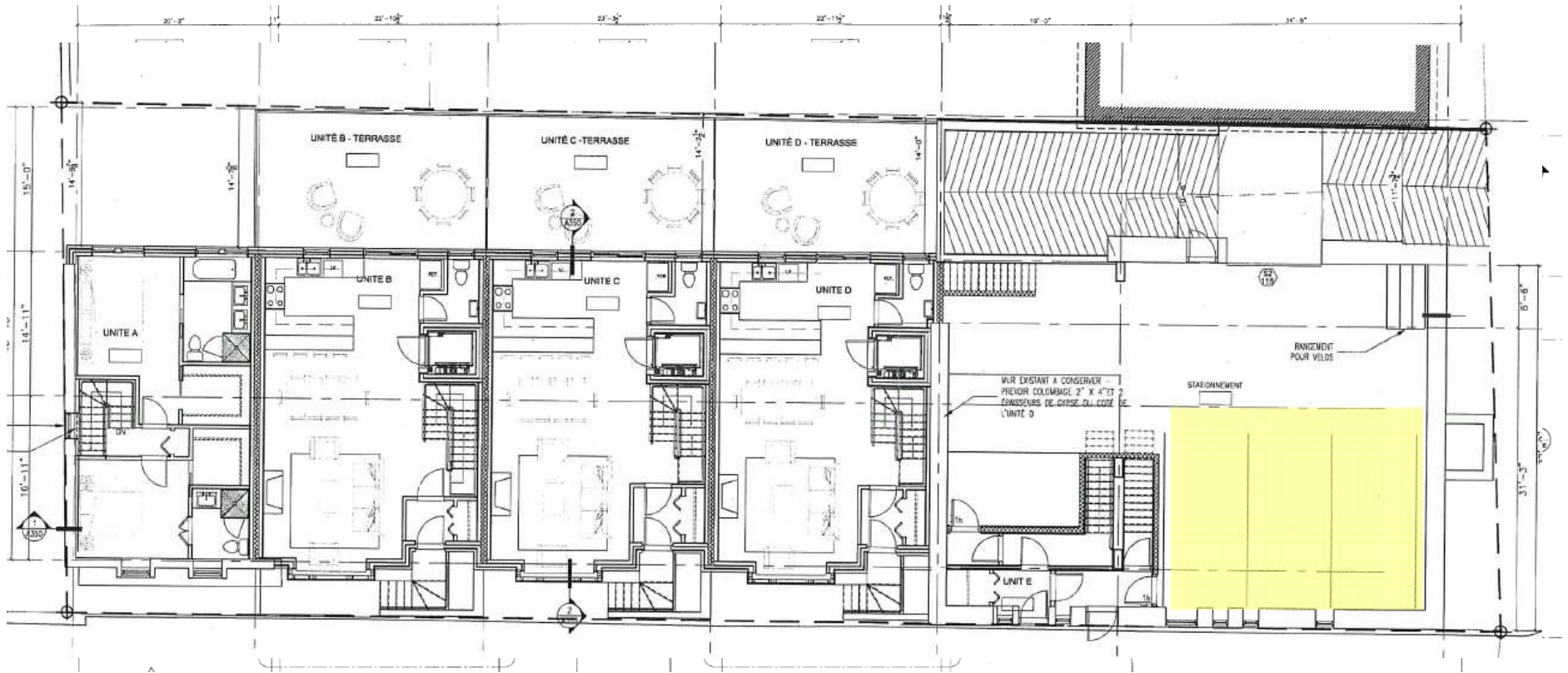
10 logements, 11 cases de stationnement



SOUS-SOL / REZ-DE-CHAUSSÉE

Permis de construction 2015 et 2016

6 logements, 9 cases de stationnement

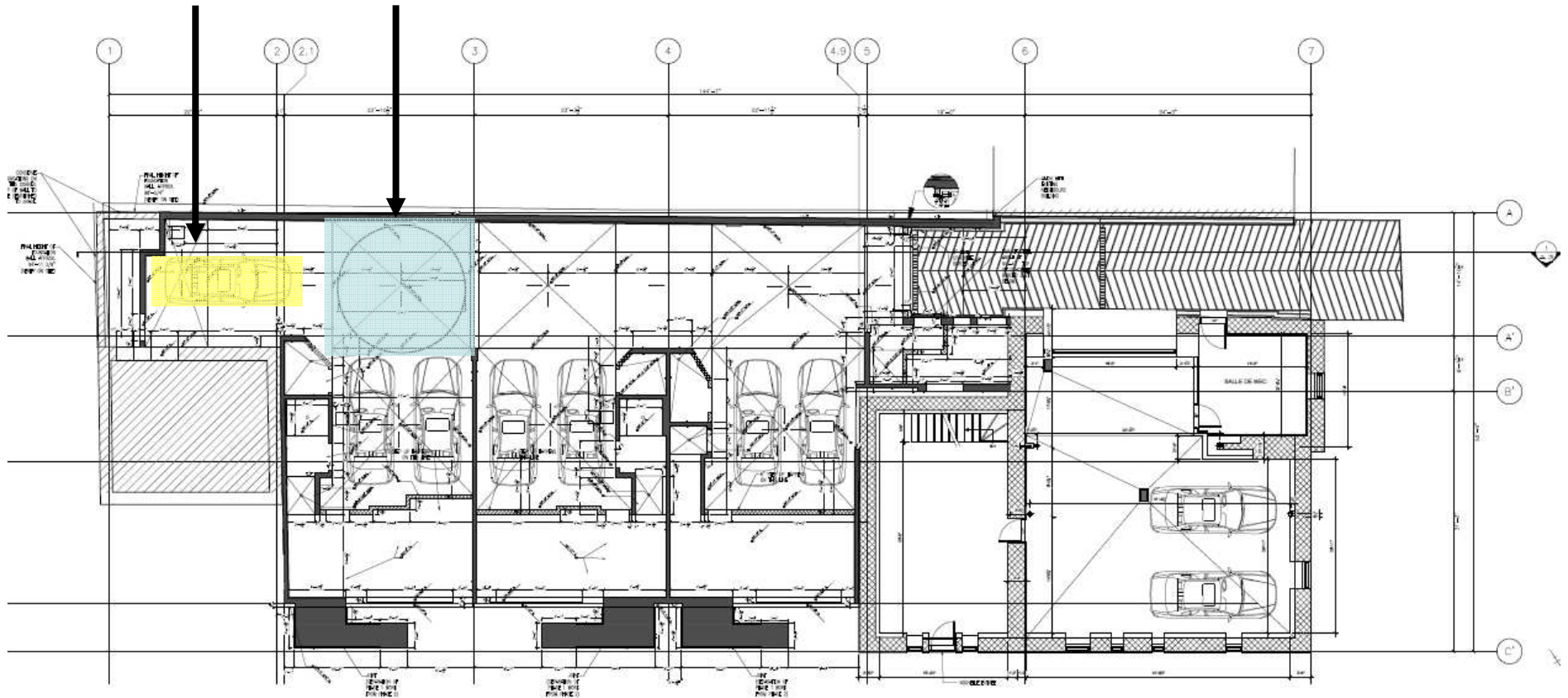


REZ-DE-CHAUSSÉE

Projet particulier 2018

5 logements, 9 cases de stationnement

Nouvelle case
Plateforme
tournante



Plaque tournante pour auto

